

Instruction d'installation pour EConPC Update

Remarque:

Cette instruction vous explique étape par étape l'installation de EConPC Rel3.1 sur un ordinateur tournant sous les systèmes d'exploitation : Windows® XP / Windows Vista™ ou Windows® 7.

Cette instruction est également valable pour d'autres mises à jour de programme EConPC. Les noms de fichiers utilisés et les illustrations risquent par conséquent de varier en fonction de la mise à jour et du système d'exploitation installé. Cette instruction d'installation utilise des figures tirées de Windows Vista™.

Conditions préalables :

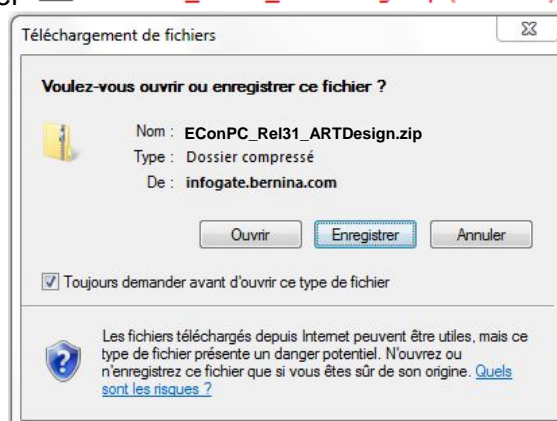
- Un logiciel de broderie BERNINA ARTDesign V1.0G¹ fonctionnel est installé sur votre ordinateur.
- Toutes les applications sont fermées.
- Vous détenez les droits d'administrateur pour votre ordinateur.
- Prière de confirmer les avertissements de sécurité en cours d'installation avec « Exécuter » ou « Continuer ».

Étape 1 :

Pour démarrer le téléchargement, cliquer sur le fichier  **EConPC_Rel31_ARTDesign.zip (7'997KB)**

Étape 2 :

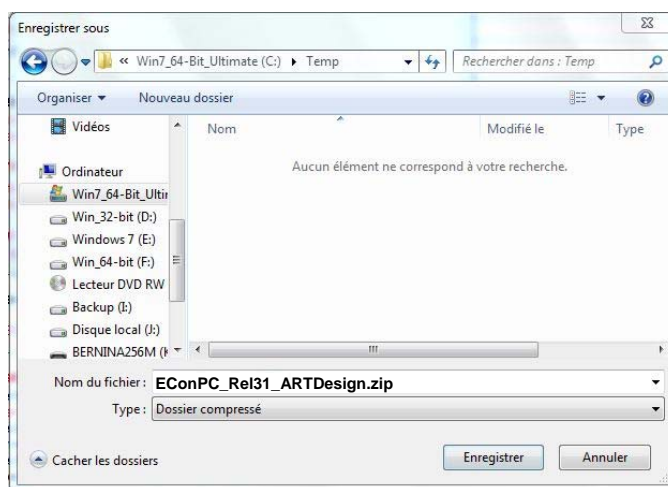
Une fenêtre suivante s'ouvre:
Cliquer sur «**Enregistrer**»



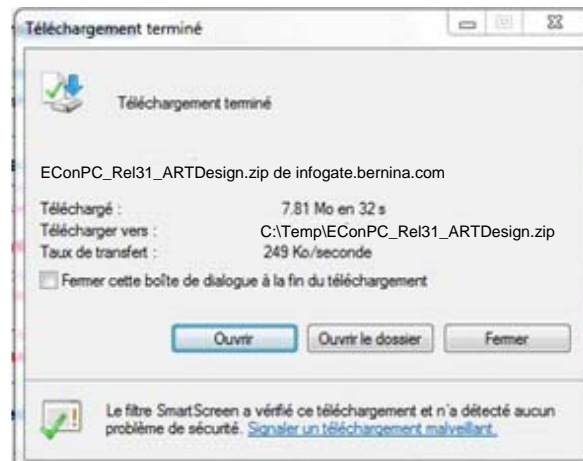
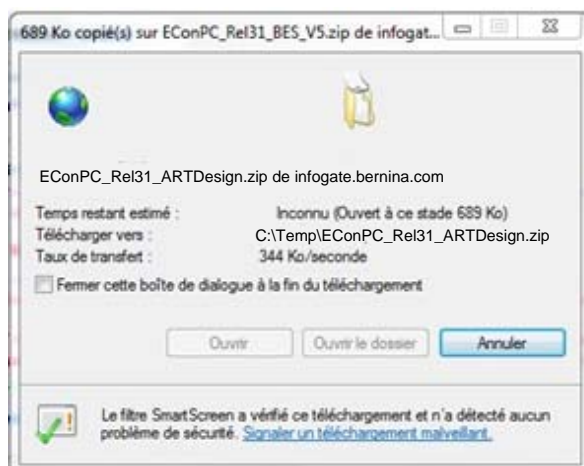
Étape 3 :

Une fenêtre «**Enregistrer sous**» s'ouvre. Choisir un emplacement d'enregistrement sur le PC local (exemple **C:/Temp**).

Cliquer sur « Enregistrer », pour télécharger le fichier ZIP dans votre ordinateur.



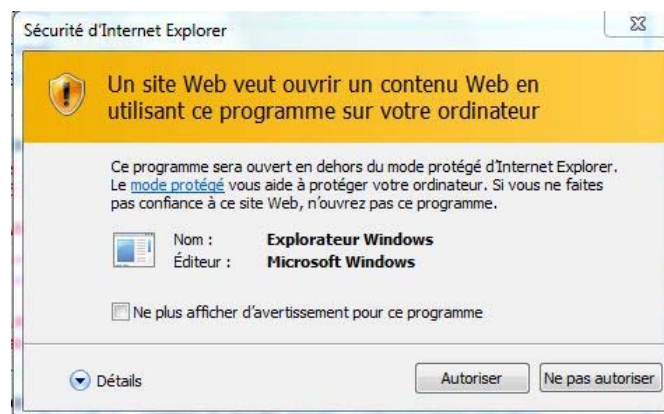
¹ avec Service Pack 1 du logiciel de broderie BERNINA ARTDesign V1 installé.



Désactiver «**Fermer cette boîte de dialogue à la fin du téléchargement**» et cliquer sur «**Ouvrir**»

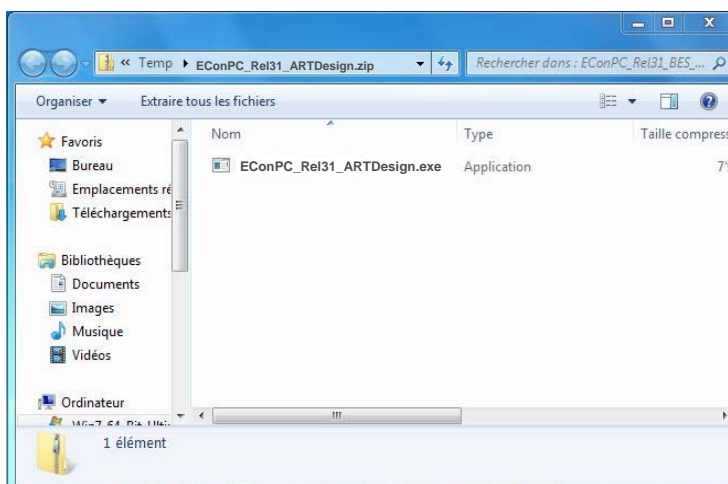
Étape 4:

Dans le message de sécurité, cliquer sur « Accepter »



Étape 5 :

Prière de cliquer sur le fichier ci-dessous pour démarrer l'installation :
EConPC_Rel31_ARTDesign.exe

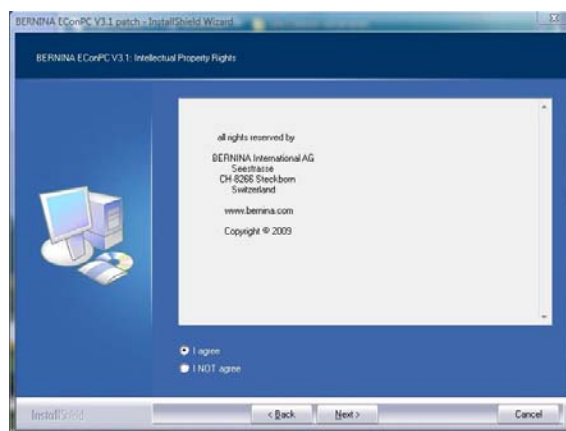
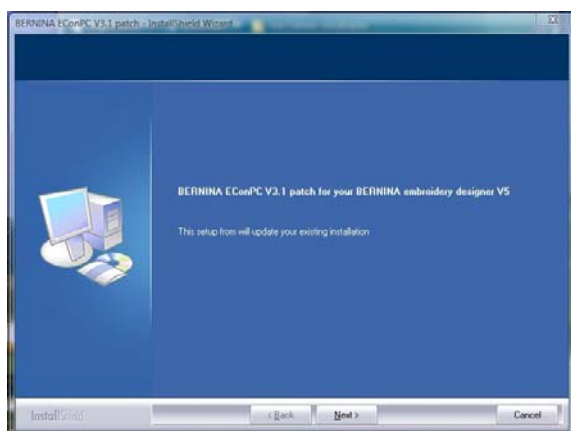


Étape 6 :

Dépendant de la configuration et de la version de votre système d'exploitation Windows®, un message de sécurité s'affiche. Pour poursuivre l'installation, prière de cliquer sur le bouton « Continuer » ou « Exécuter ».

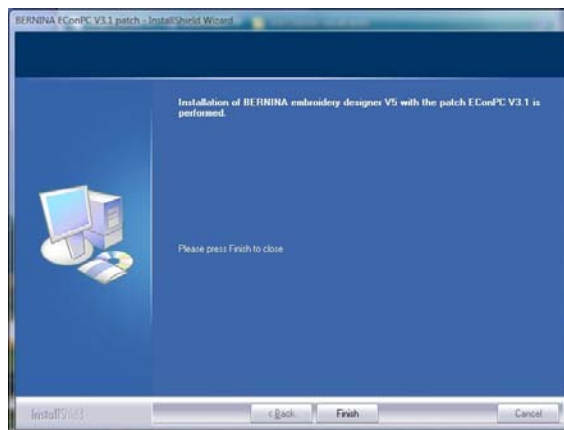
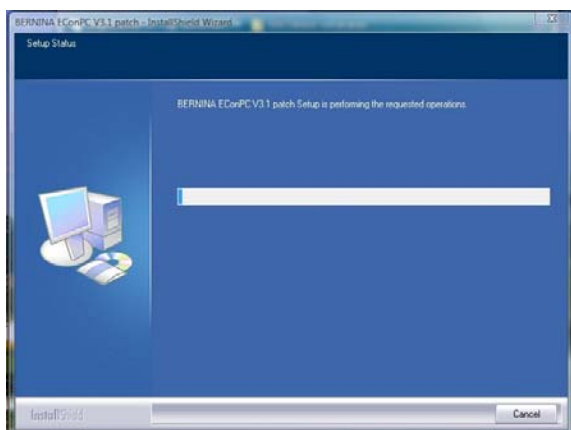
Étape 7 :

Sélectionner « **Next >** » pour continuer l'installation. Suivre les instructions qui s'affichent à l'écran.



Étape 8 :

Cliquer sur « **Finish** », pour compléter l'installation de EConPC Rel31.



Étape 9 :

Fermer toutes les fenêtres de programme et démarrer le logiciel de broderie BERNINA ARTDesign V1. Ouvrir un motif de broderie et l'envoyer dans la machine à coudre Aurora enclenchée. EConPC V3.1 démarre.

