

## Руководство по установке EConPC. Обновление версии.

### Примечание:

Эта инструкция содержит пошаговое описание процедуры установки программы EConPC Rel3.1 на компьютере с операционной системой Windows® XP / Windows Vista™ или Windows® 7.

Эта инструкция применима также к установке последующих обновленных версий ПО EConPC, хотя названия файлов и вид экранов могут несколько отличаться для разных релизов обновлений и операционных систем. В данном руководстве используются экраны для операционной системы Windows Vista™.

### Требования перед установкой

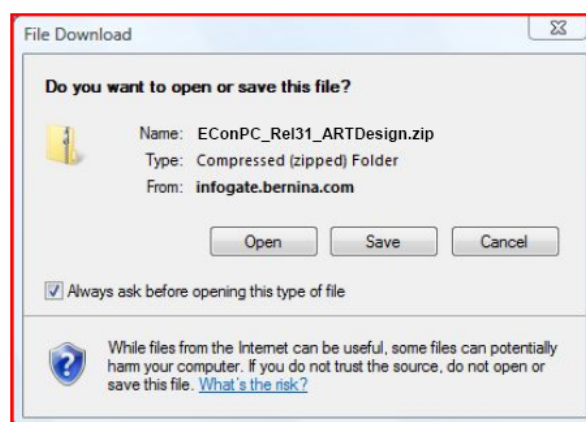
- На компьютере должно быть установлено вышивальное ПО BERNINA embroidery software ArtDesign V1.0G <sup>1</sup>.
- Все приложения должны быть закрыты.
- Вы должны иметь права Администратора на вашем компьютере.
- Предупреждающие сообщения, появляющиеся в процессе установки, следует подтверждать нажатием кнопок **“Execute”** (выполнить) или **“Continue”** (продолжить).

### Шаг 1:

Для начала установки нажмите линк:  [EConPC\\_Rel31\\_ARTDesign.zip \(7'997KB\)](#)

### Шаг 2:

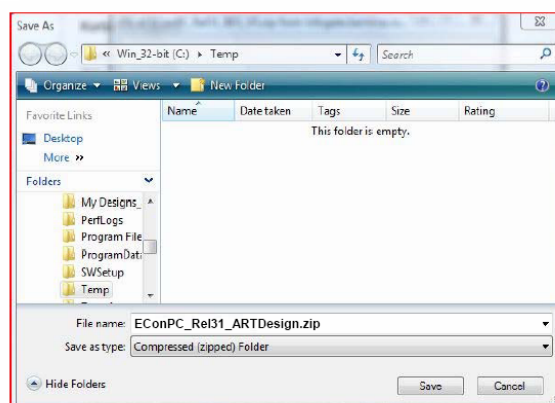
Откроется диалоговое окно:  
Нажмите **“Save”**



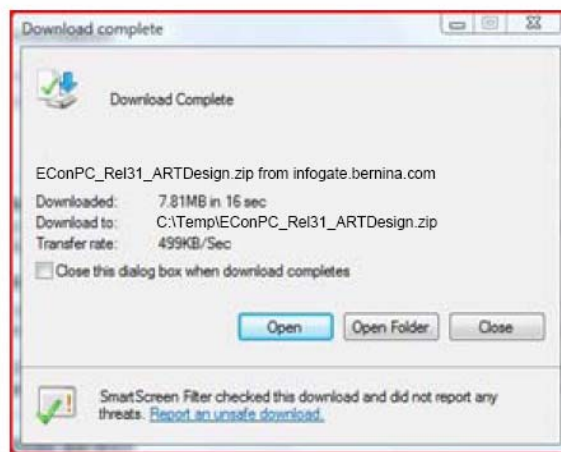
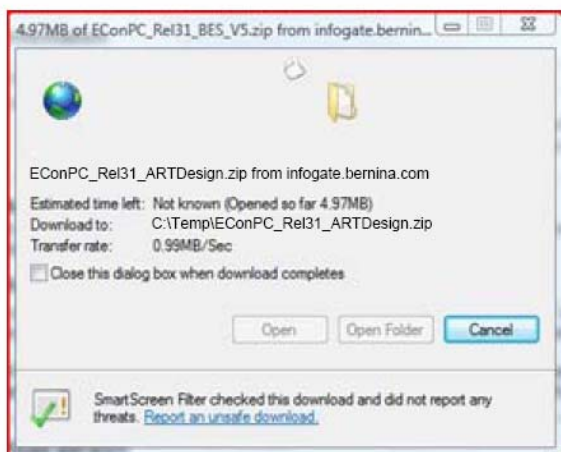
### Шаг 3:

Откроется окно **“Save as ....”** Выберите место сохранения на вашем PC (например: **C:/Temp**).

Нажмите **“Save”** и сохраните ZIP-файл в указанном месте на вашем PC.



<sup>1</sup> Вместе с ПО BERNINA Embroidery Software ARTDesign V1 устанавливается Service Pack 1.



Уберите галочку в окошке метки **"Close this dialog box when download completes"** (Закреть диалоговое окно по завершению загрузки) и нажмите **"Open"**.

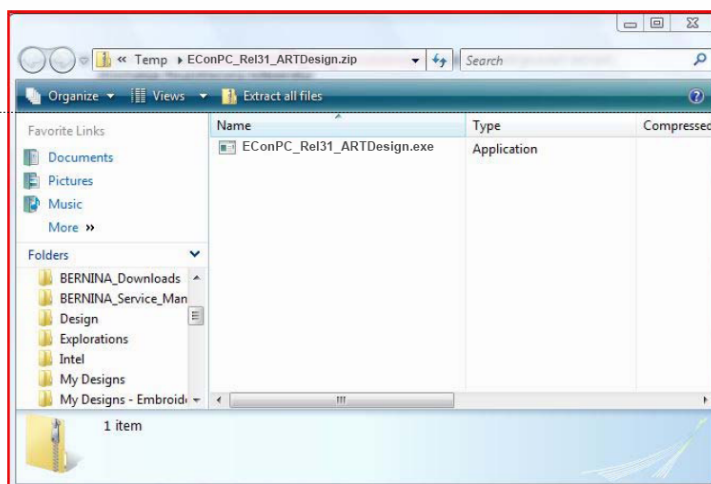
#### Шаг 4:

При появлении предупреждающего сообщения, нажмите **"Allow"** (разрешить)



#### Шаг 5:

Для начала установки запустите файл **EConPC\_Rel31\_ARTDesign.exe**.

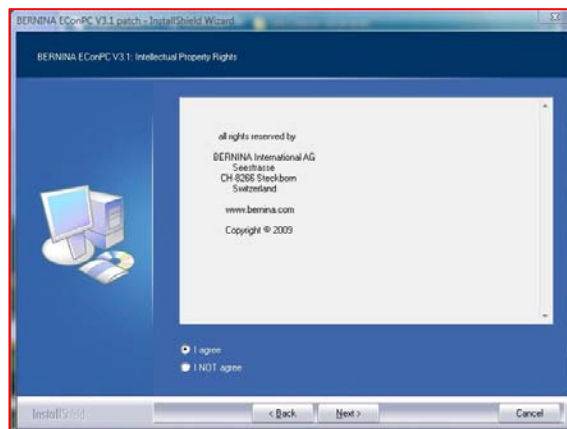
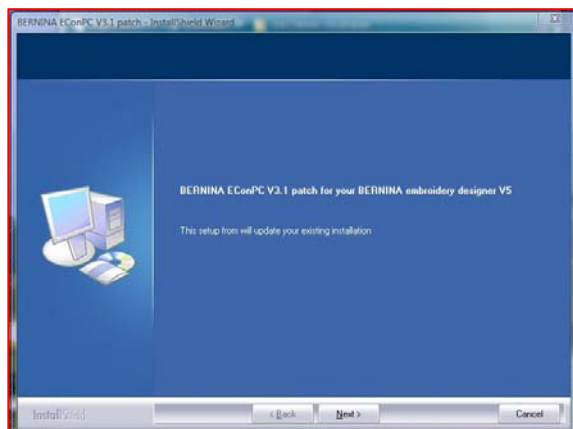


#### Шаг 6:

В зависимости от настроек и версии вашей операционной системы Windows® может появиться предупреждение. Для продолжения установки нажмите **"Execute"** (выполнить) или **"Continue"** (продолжить)

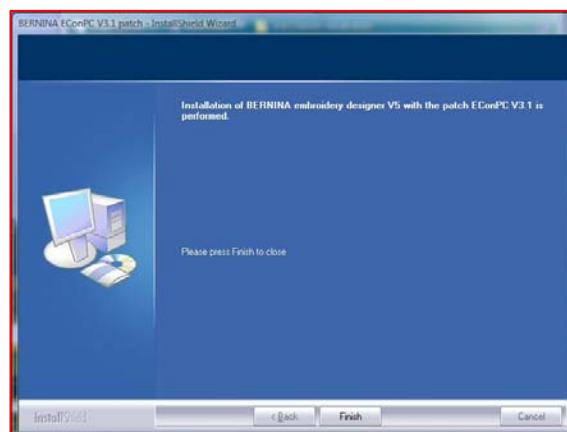
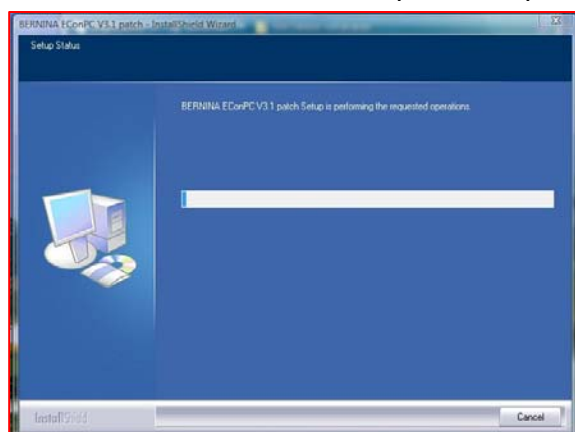
## Шаг 7:

Для продолжения установки нажмите "**Next >**" (следующий шаг). Следуйте экранным инструкциям.



## Шаг 8:

Нажмите "**Finish**" для завершения процедуры установки ПО EConPC Rel31.



## Шаг 9:

Закройте все открытые программные окна и запустите программу BERNINA Embroidery Software ARTDesign V1. Откройте какой-либо мотив вышивки и отправьте на подсоединенную и включенную швейную машину aurora, чтобы запустить ПО EConPC V3.1.

