

## Инструкция по установке BERNINA Embroidery Software V6 SP1

### Предпосылки для установки Service Pack SP1:

1. На Вашем компьютере установлено вышивальное ПО BERNINA версии 6.0, которое безупречно работает.
2. Закройте все программы перед инсталляцией.
3. Для инсталляции Service Pack 1 вам необходимо обладать правами администратора.

Перед началом установки пакета обновления убедитесь, что в USB-порт не вставлен аппаратный ключ (донгл).

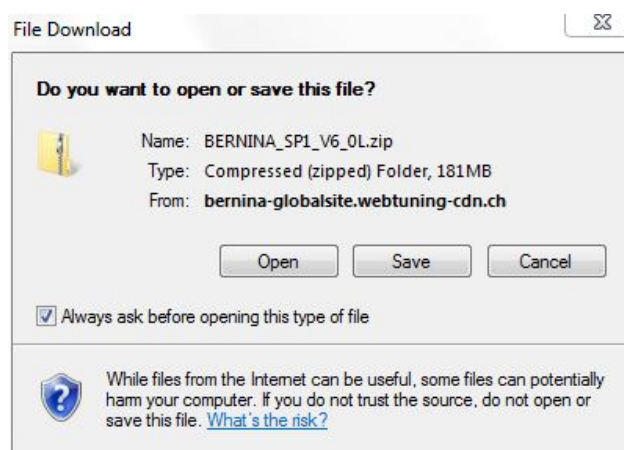
### Шаг 1: Загрузка сервисного пакета Service Pack 1

Щелкните по ссылке:  [BERNINA embroidery software 6 SP1](#)

### Шаг 2:

Откроется диалоговое окно:

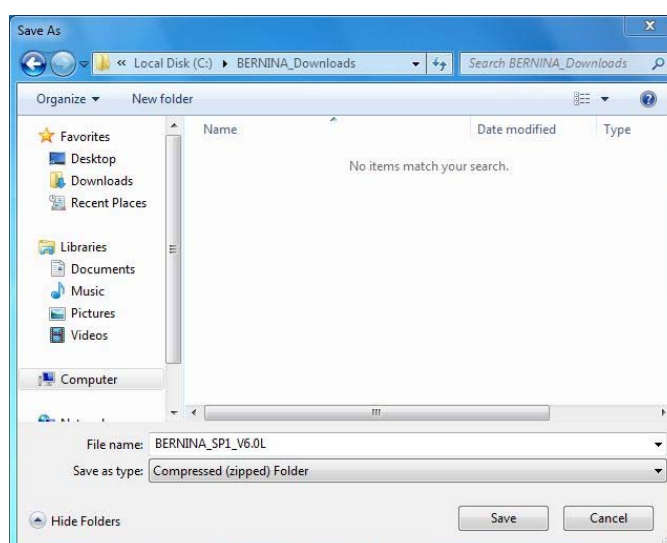
Щелкните по "**Save**".

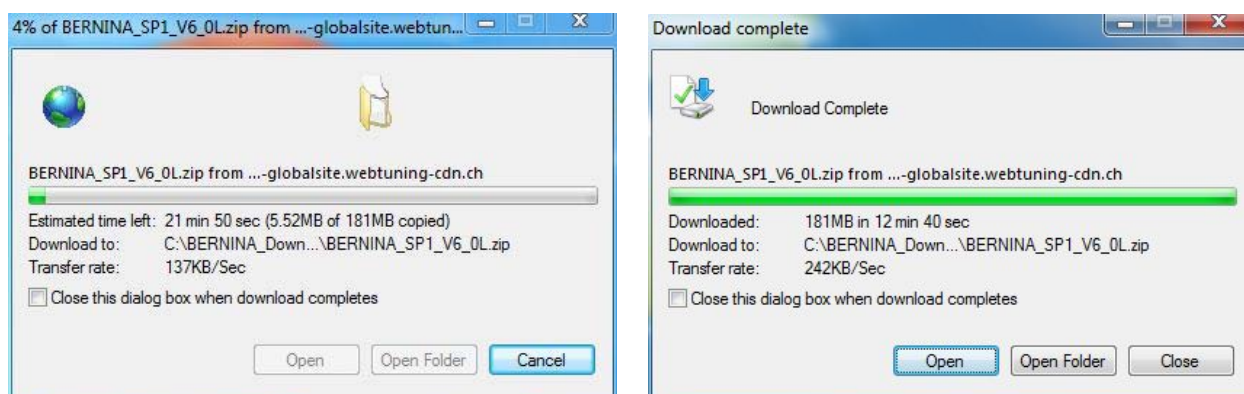


### Шаг 3:

Откроется диалоговое окно "**Save as ....**" (**Сохранить как**). Выберите путь для сохранения файла на Вашем ПК (пример: **C:/BERNINA\_Downloads**).

Щелкните по "**Save**". Начинается загрузка файла-архива ZIP.





*(Время загрузки файла зависит от скорости вашего интернет-соединения.)*

Уберите галочку из поля "Close this dialog box when download completes" и щелкните по "Open".

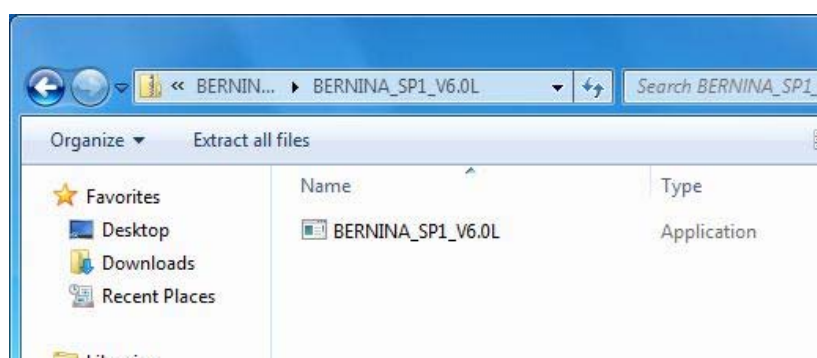
#### **Шаг 4:**

Подтвердите появившееся на экране предупреждение о возможной опасности, щелкнув по кнопке "Allow".



#### **Шаг 5: Установка сервисного пакета**

Щелкните на файл BERNINA\_SP1\_V6.0L.exe. После этого начнется установка сервисного пакета 1.

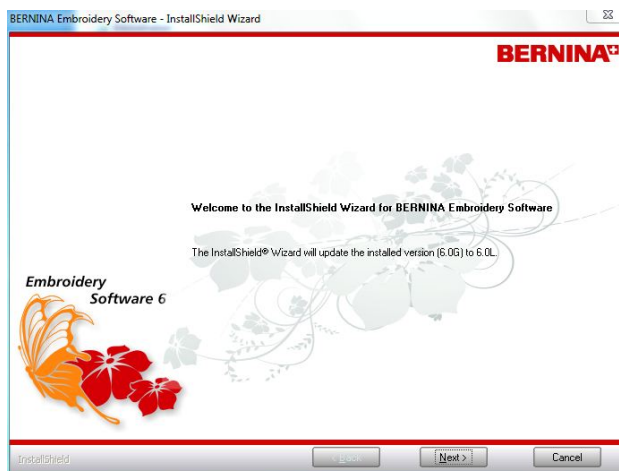


#### **Шаг 6:**

В зависимости от установки Вашего ПК и версии ОС Windows®, появится сообщение о безопасности. Щелкните на "Continue", "Execute" или "Yes", чтобы продолжить установку.

## Шаг 7:

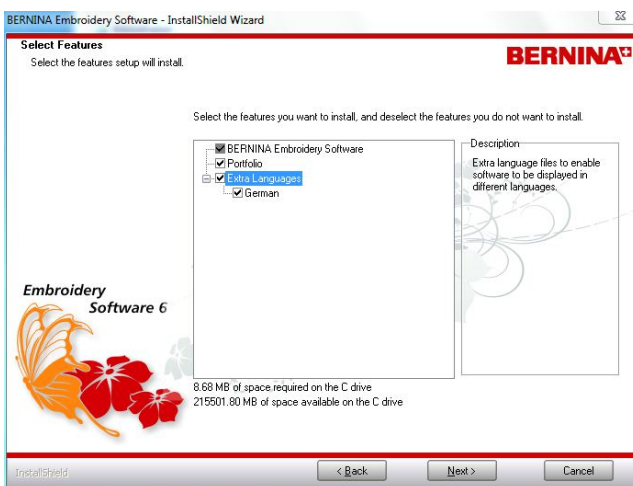
Щелкните на **"Next >**, чтобы продолжить установку. Следуйте инструкциям, появляющимся на экране.



## Шаг 8:

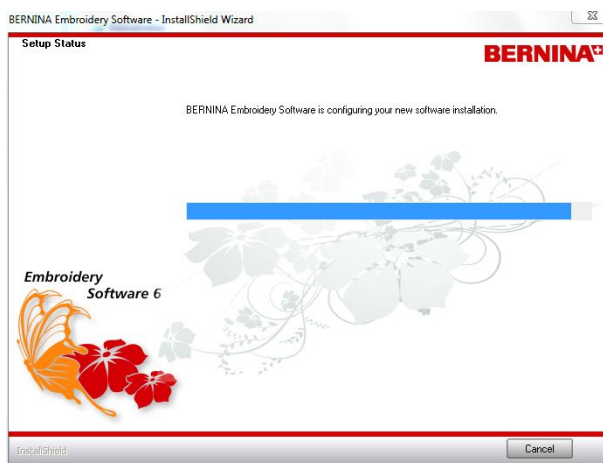
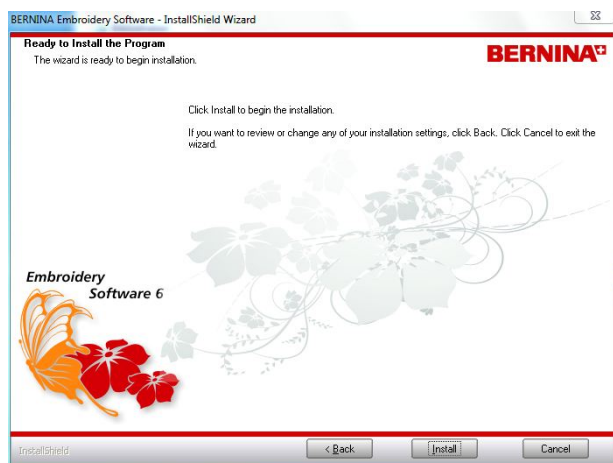
Выберите **„Extra Languages“**, чтобы установить **„German“** (немецкий) как язык программы.

Щелкните на **"Next >**, чтобы продолжить установку. Следуйте инструкциям, появляющимся на экране.



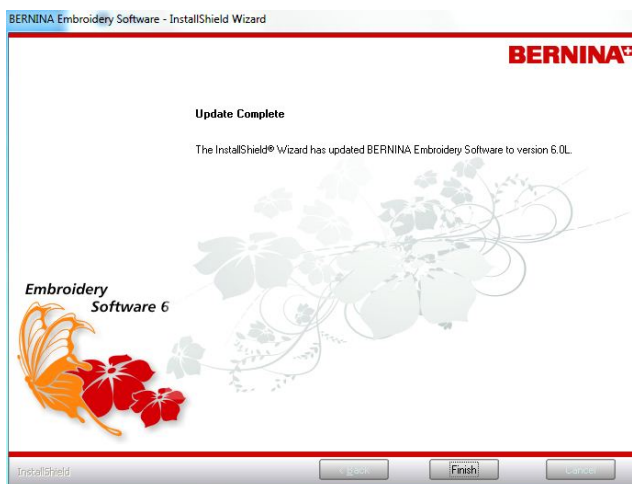
## Шаг 9:

Щелкните на **"Install >"**, чтобы продолжить установку. Следуйте инструкциям, появляющимся на экране.



## Шаг 10: Завершение установки

Щелкните на "Finish", чтобы завершить установку сервисного пакета 1.



Вставьте донгл в USB-порт и запустите программу BERNINA embroidery software 6.

## Шаг 11: Проверка версии

После запуска программы BERNINA Embroidery Software V6 через меню **Help - About...** можно узнать версию установленного программного обеспечения (V6.0L)

