


## Instruction d'installation du logiciel de broderie BERNINA 6 SP2

### Conditions préalables

- Le logiciel de broderie BERNINA 6 doit être installé dans votre ordinateur et doit fonctionner.
- Toutes les applications sont fermées.
- Vous détenez les droits d'administrateur pour votre ordinateur.

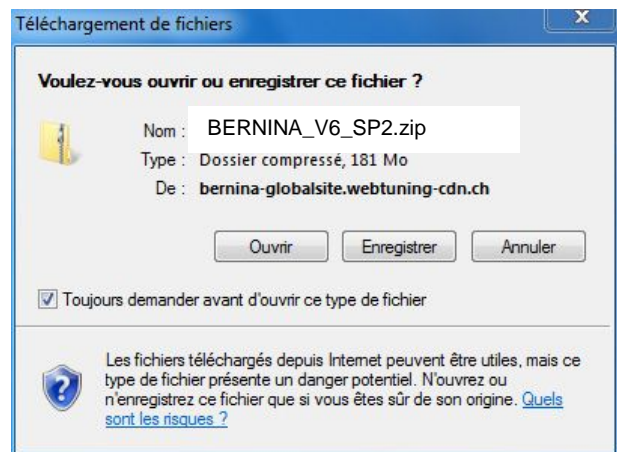
Avant d'installer le Service Pack, s'assurer que la clé de sécurité (dongle) n'est pas insérée dans un port USB.

### Étape 1 : téléchargement Service Pack

Pour démarrer le téléchargement, cliquer sur le fichier  BERNINA\_V6\_SP2.zip

### Étape 2 :

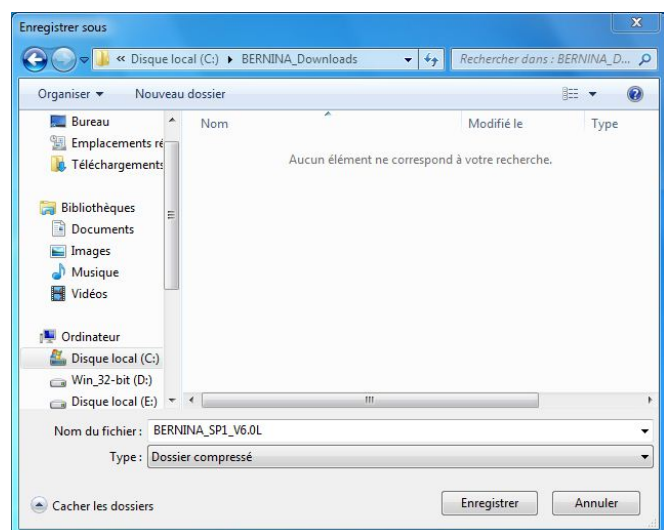
Une fenêtre suivante s'ouvre:  
Cliquer sur «**Enregistrer**».

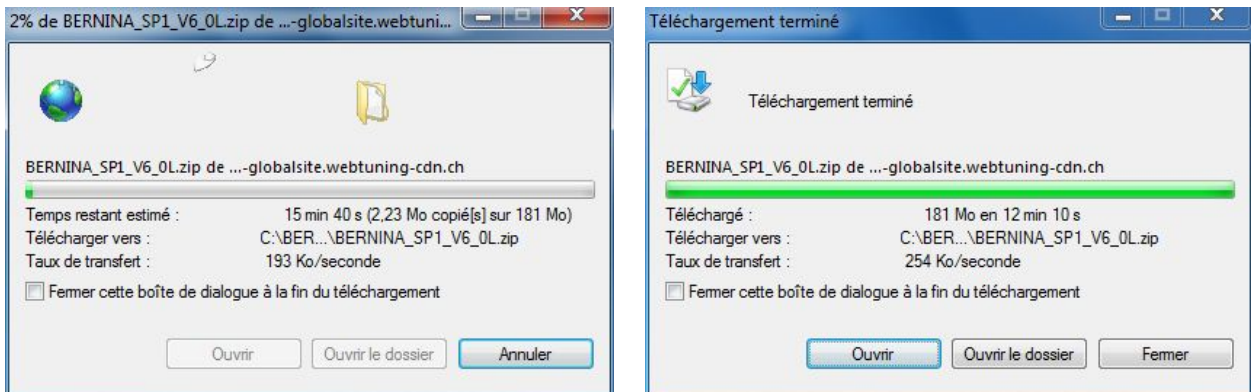


### Étape 3 :

Une fenêtre «**Enregistrer sous**» s'ouvre.  
Choisir un emplacement d'enregistrement sur le PC local (dans notre exemple: **C:/BERNINA\_Downloads**).

Cliquer sur « **Enregistrer** », pour télécharger le fichier ZIP dans votre ordinateur.



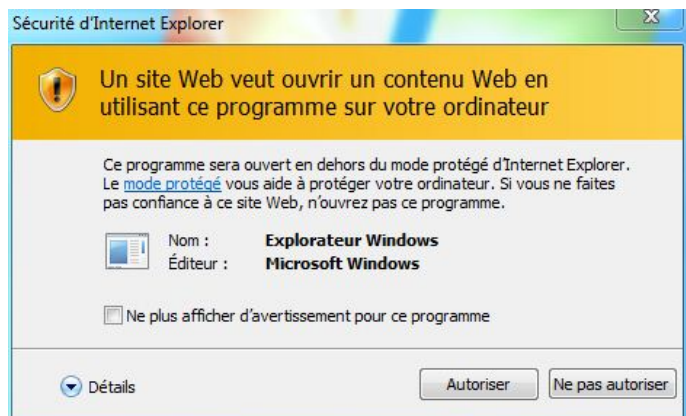


(Le temps nécessaire pour télécharger le fichier dépend de la largeur de bande de votre accès Internet).

Désactiver «Fermer cette boîte de dialogue à la fin du téléchargement» et cliquer sur «Ouvrir»

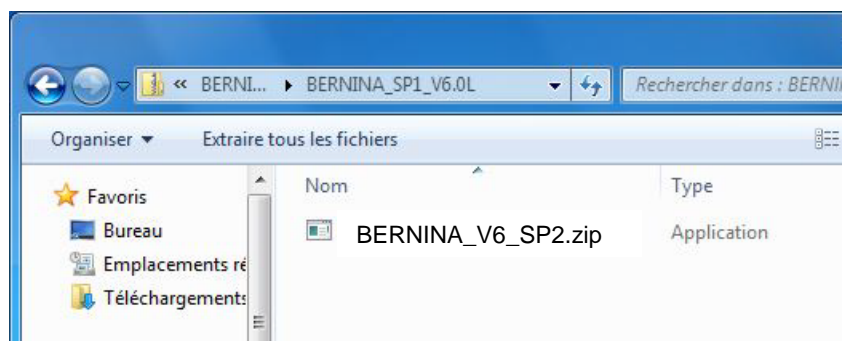
### Étape 4 :

Dans le message de sécurité, cliquer sur « Autoriser ».



### Étape 5: Installation de Service Pack

Prière de cliquer sur le fichier ci-dessous pour démarrer l'installation: BERNINA\_V6\_SP2.exe. L'installation du Service Pack2 démarre.



### Étape 6 :

Dépendant de la configuration et de la version de votre système d'exploitation Windows®, un message de sécurité s'affiche. Pour poursuivre l'installation, prière de cliquer sur le bouton « Continuer », « Exécuter » ou « Oui ».

### Étape 7 :

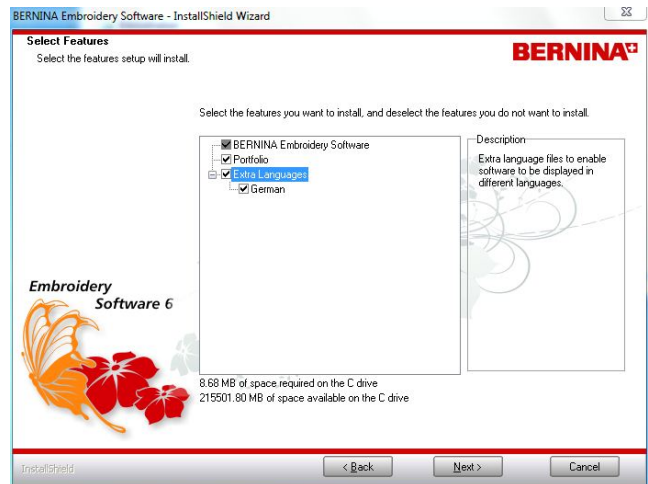
Sélectionner « **Next >** » pour continuer l'installation. Suivre les instructions qui s'affichent à l'écran.



### Étape 8 :

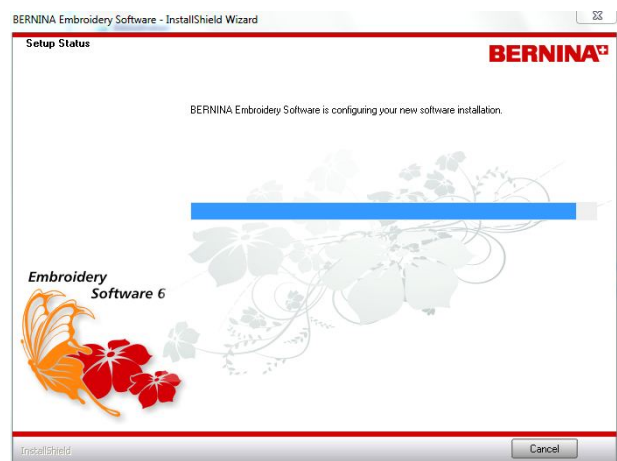
Sélectionner « **Extra Languages** » pour installer l'application en langue « **allemand** ».

Sélectionner « **Next >** » pour continuer l'installation. Suivre les instructions qui s'affichent à l'écran.



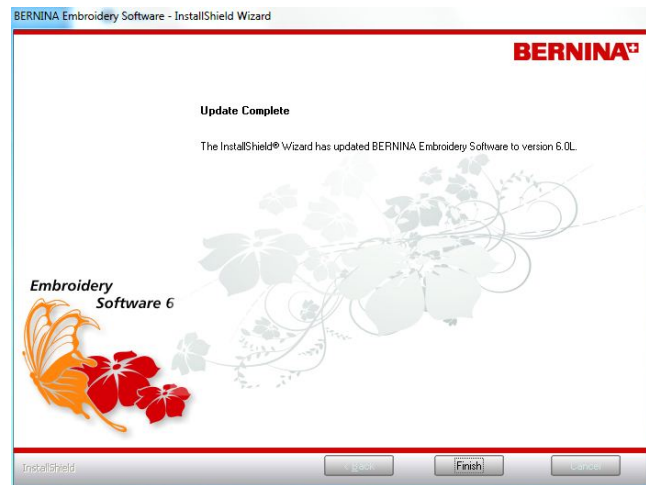
### Étape 9 :

Sélectionner « **Install >** » pour continuer l'installation. Suivre les instructions qui s'affichent à l'écran.



## Étape 10: Terminer l'installation

Cliquer sur «**Finish** », pour compléter l'installation de Service Pack 2.



S'assurer que la clé de sécurité (dongle) est insérée dans un port et démarrer le logiciel de broderie BERNINA 6.

## Étape 11: Contrôle de la version

Une fois le logiciel de broderie BERNINA 6 démarré, vous avez la possibilité de vérifier si la version du logiciel de broderie est bien installée sous « **Help – About ...** ». (V6.0S)

