

## Manuale d'installazione del aurora driver (64-bit)

### Nota:

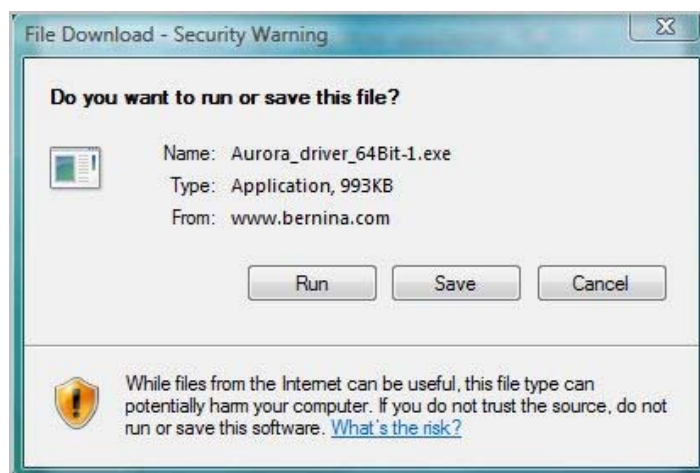
*Every computer may be assembled and configured differently, which may mean differences from the messages and figures shown here. The different configurations may affect the behaviour.*

### Importante

**Chiudere tutti i programmi, prima di avviare l'installazione. La macchina per cucire Aurora deve essere collegata tramite cavo USB con il PC. La macchina deve essere accesa. Confermare eventuali avvertenze di sicurezza con "Allow/OK".**

### 1. Download

- a. Cliccare sul link:  [Driver \(64-Bit\) for the aurora sewing machine](#) (993KB)
- b. Una finestra si apre, cliccare "Run/ OK"

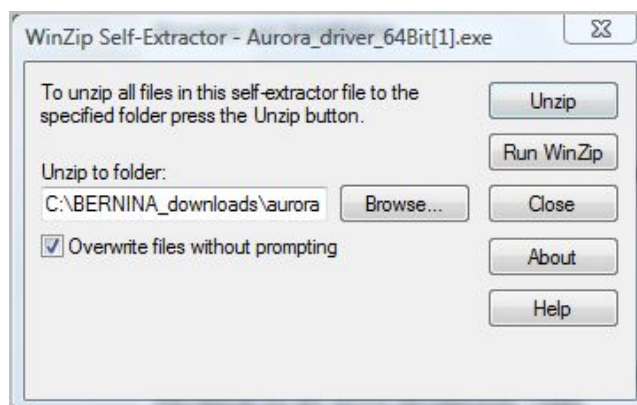


- c. Se il seguente messaggio può apparire, confermare con "Run/OK"

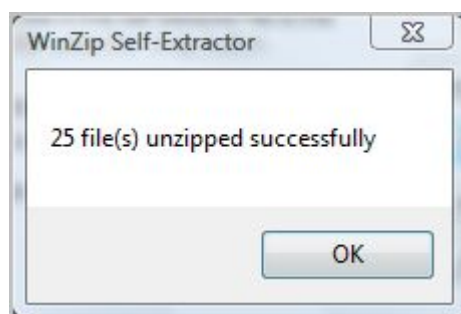


- d. After that, the process for unpacking of the data, will start

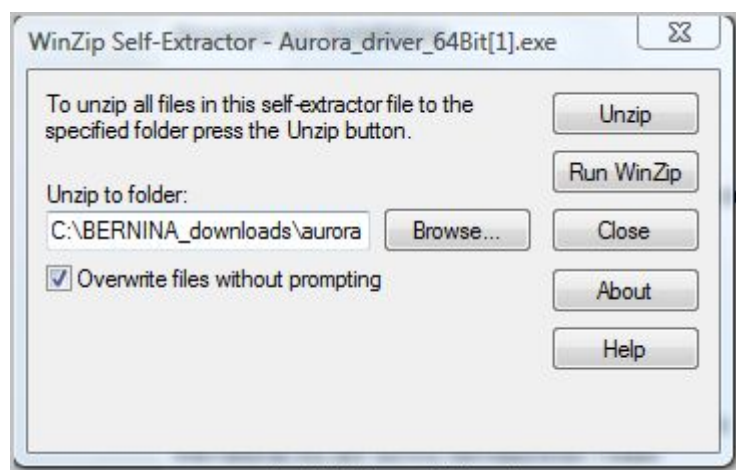
- e. Click on “Unzip”, without changing the path



- f. The files will be unpacked in the following path:  
„C:\BERNINA\_Downloads\aurora\Aurora\_driver\_64bit“
- g. The following message will be shown after successfully unzip of the files, click on „OK“ to confirm:

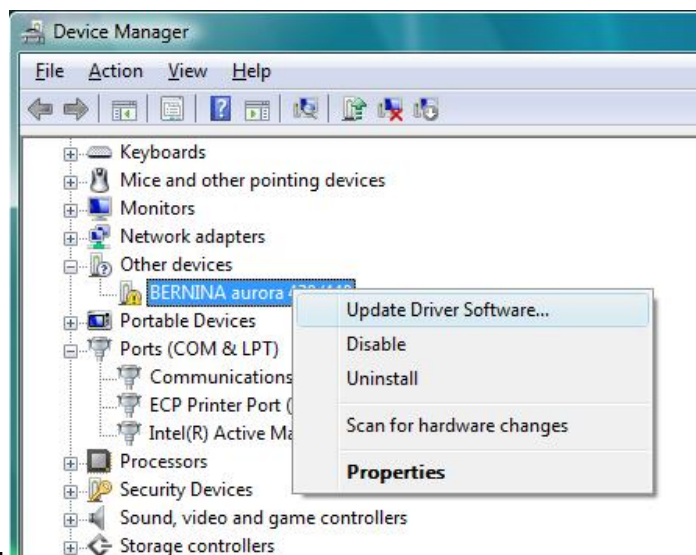


- h. Choidere la finestra con „Close/ Chiudi“

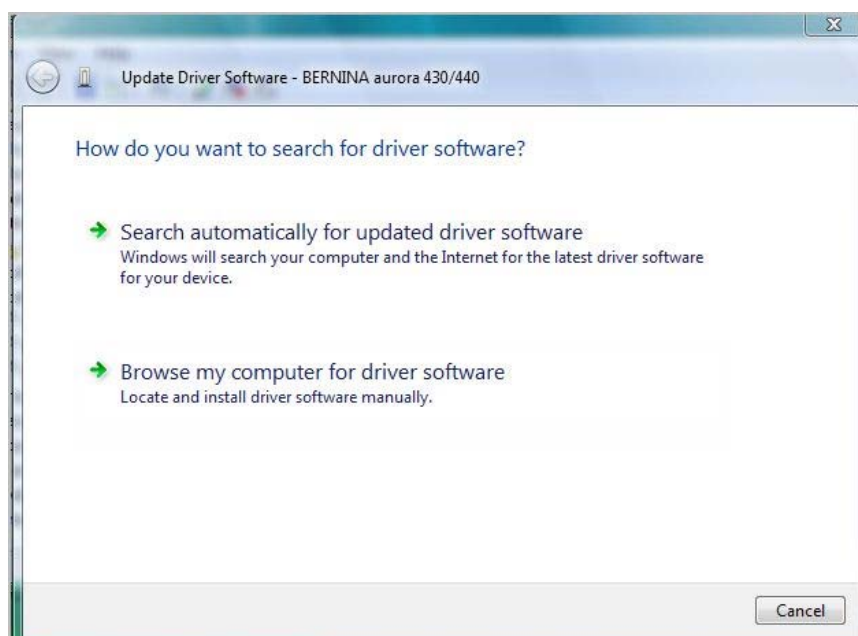


## 2. Installazione del driver per aurora

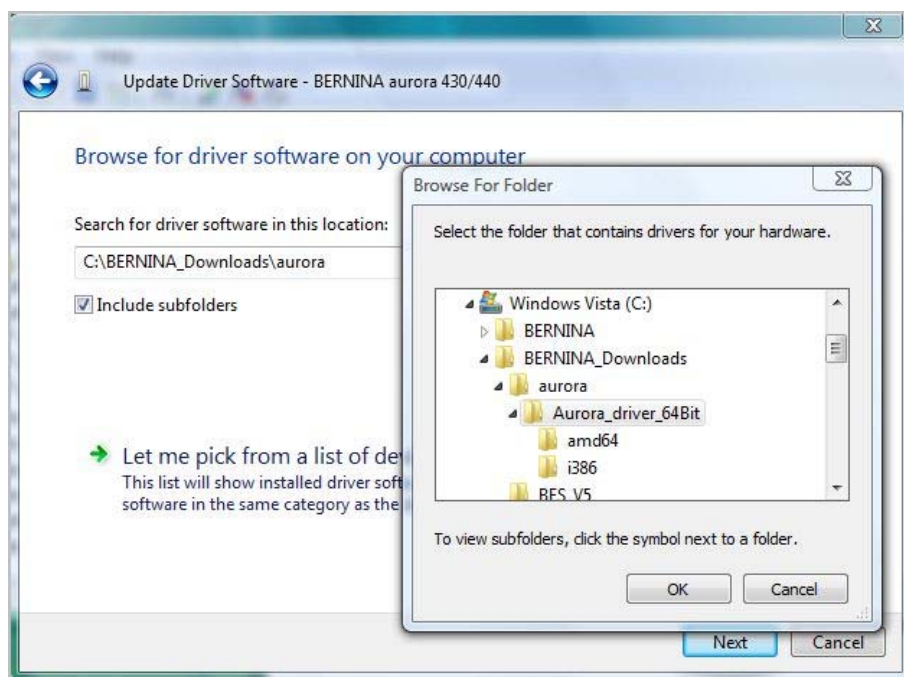
- a. Cliccare “Start – Pannello di controllo - Sistema - Gestione periferiche ”.
- b. Mouse clic destro su “Aurora 430/440” con il punto esclamativo giallo e selezionare “Update Driver Software/ Aggiorna driver software ”



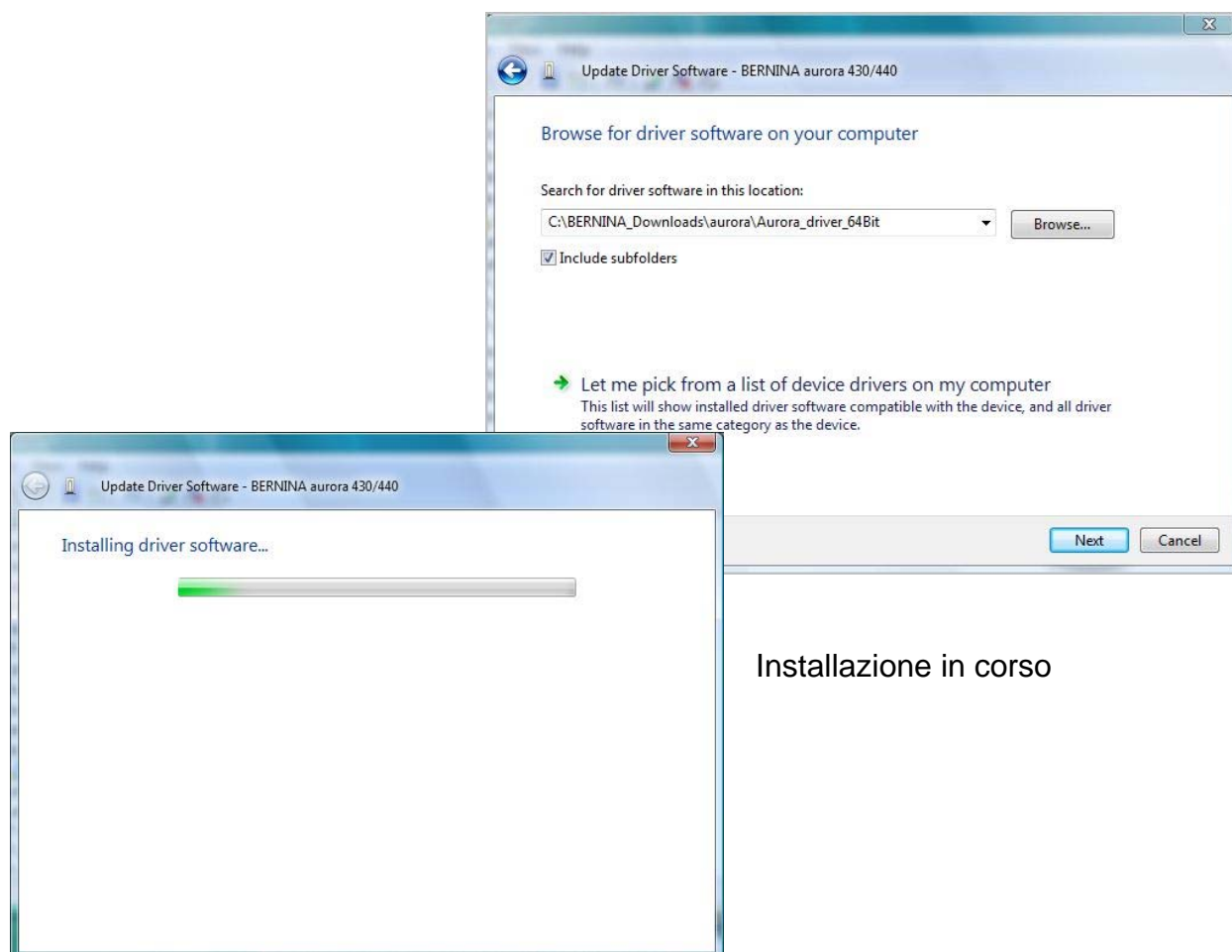
- c. Selezionare nella finestra seguente :  
“Browse my Computer for driver Software / Sfoglia per cercare il software del driver ”



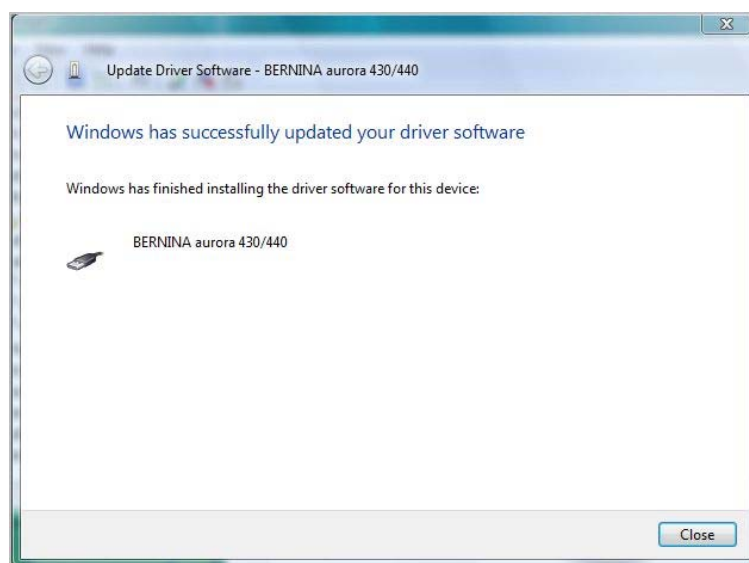
- d. Cliccare su **“Browse”**, selezionare il seguente percorso:  
“C:\BERNINA\_downloads\aurora\Aurora\_driver\_64bit” e cliccare su **“OK”**



- e. Cliccare **“Next”** per avviare l'installazione:



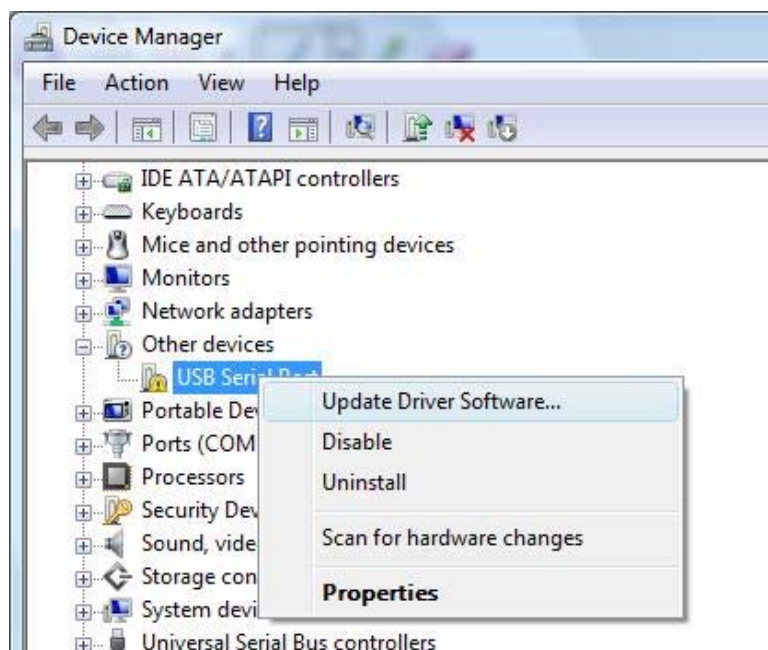
- f. Al termine dell'installazione riuscita appare il seguente messaggio, conferma con **“close/chiudi”**



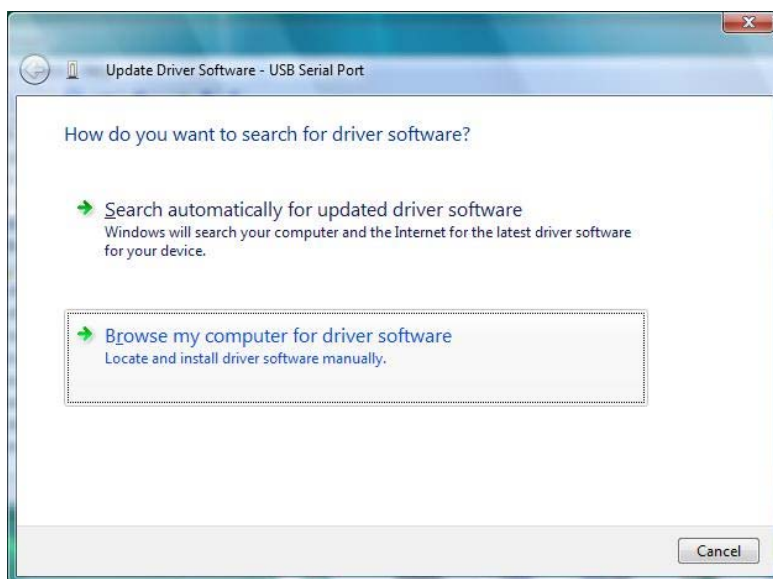
- g. Il driver per aurora è adesso installato.

### 3. *Installazione del driver per la porta USB*

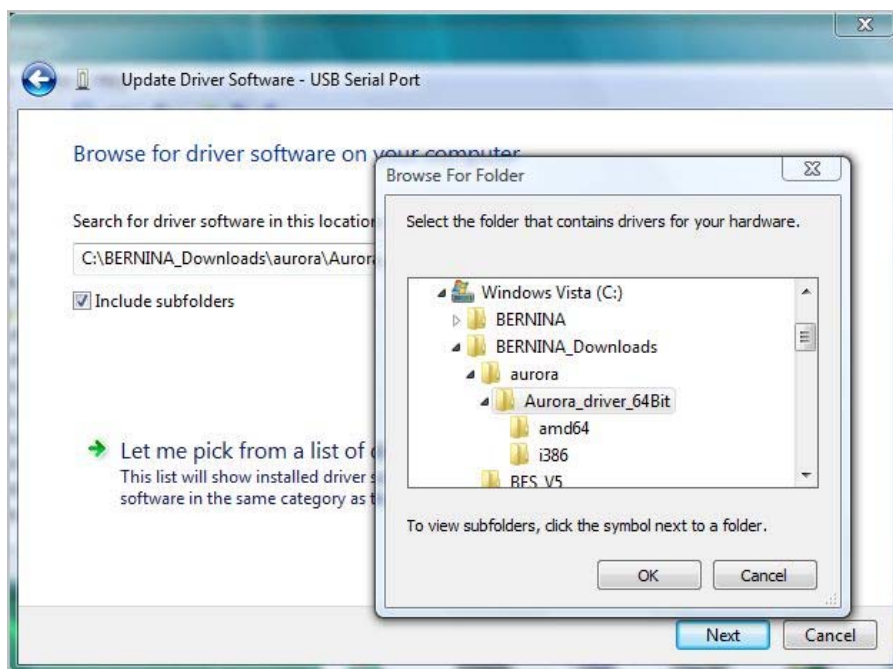
- a. Aprire "Gestione periferiche" cliccando su **“Start – Pannello di controllo – Sistema - Gestioni periferiche”**.
- b. Mouse clic destro su **“USB Serial Port”** con il punto esclamativo giallo e seleziona **“Update Driver Software/Aggiorna...”**



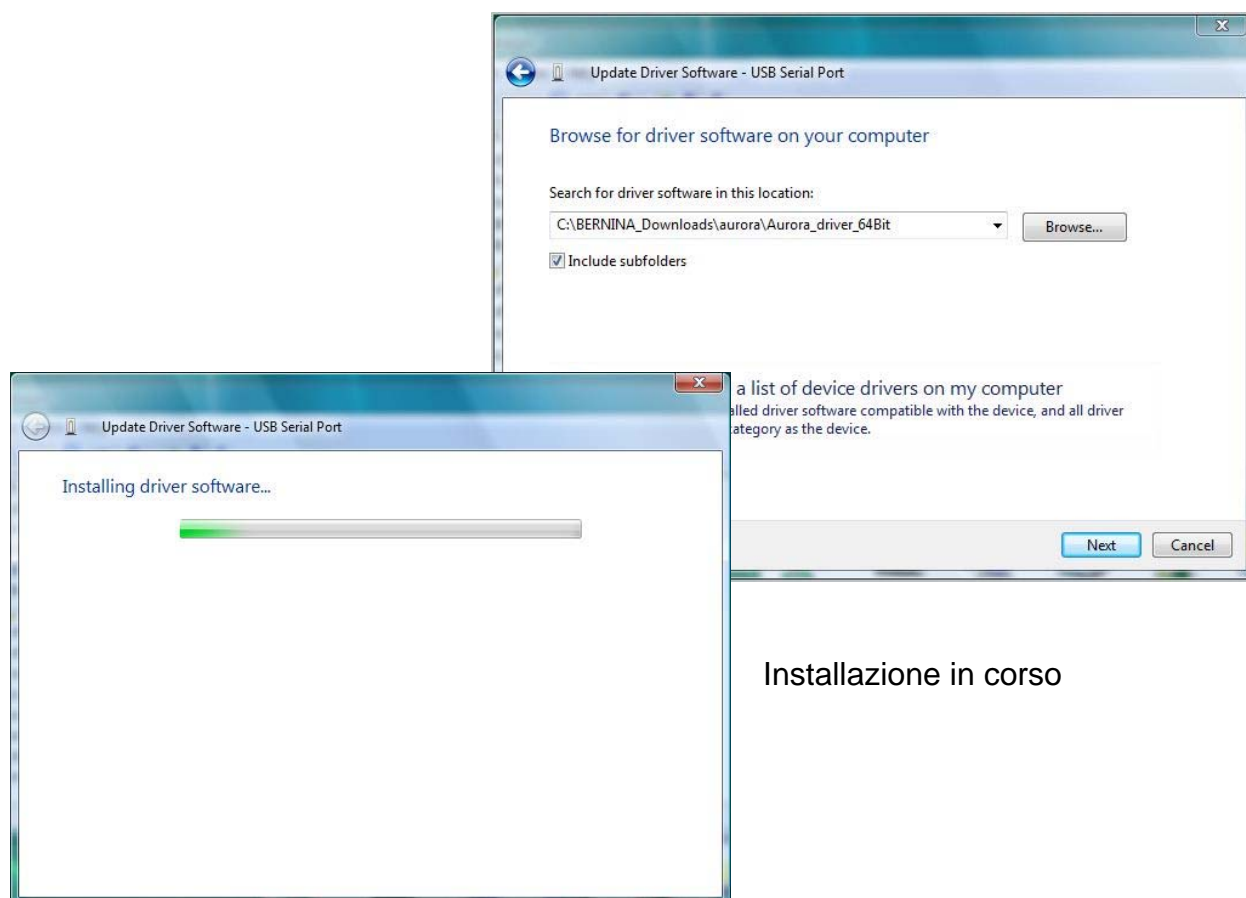
- c. Seleziona nella seguente finestra :  
“Browse my Computer for driver Software”



- d. Cliccare su “Browse”, e selezionare il seguente percorso:  
“C:\BERNINA\_downloads\aurora\Aurora\_driver\_64bit” e cliccare su “OK”

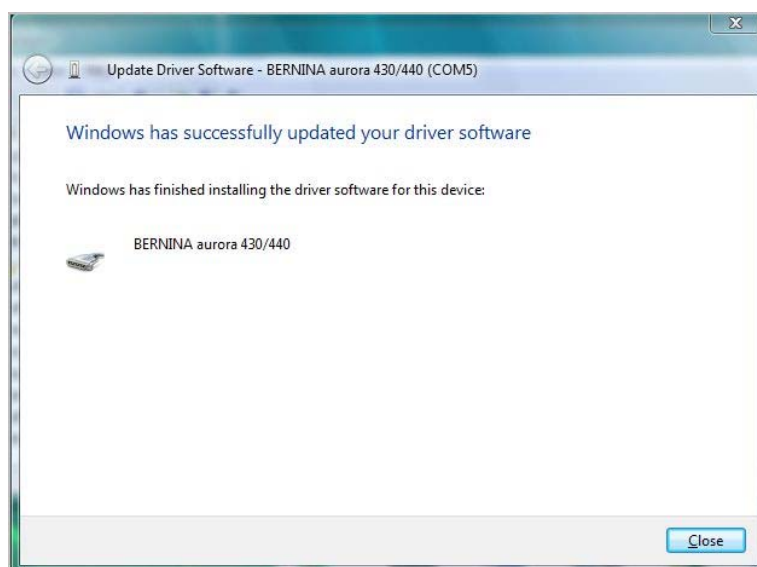


e. Cliccare su “**Next**” per avviare l'installazione:



Installazione in corso

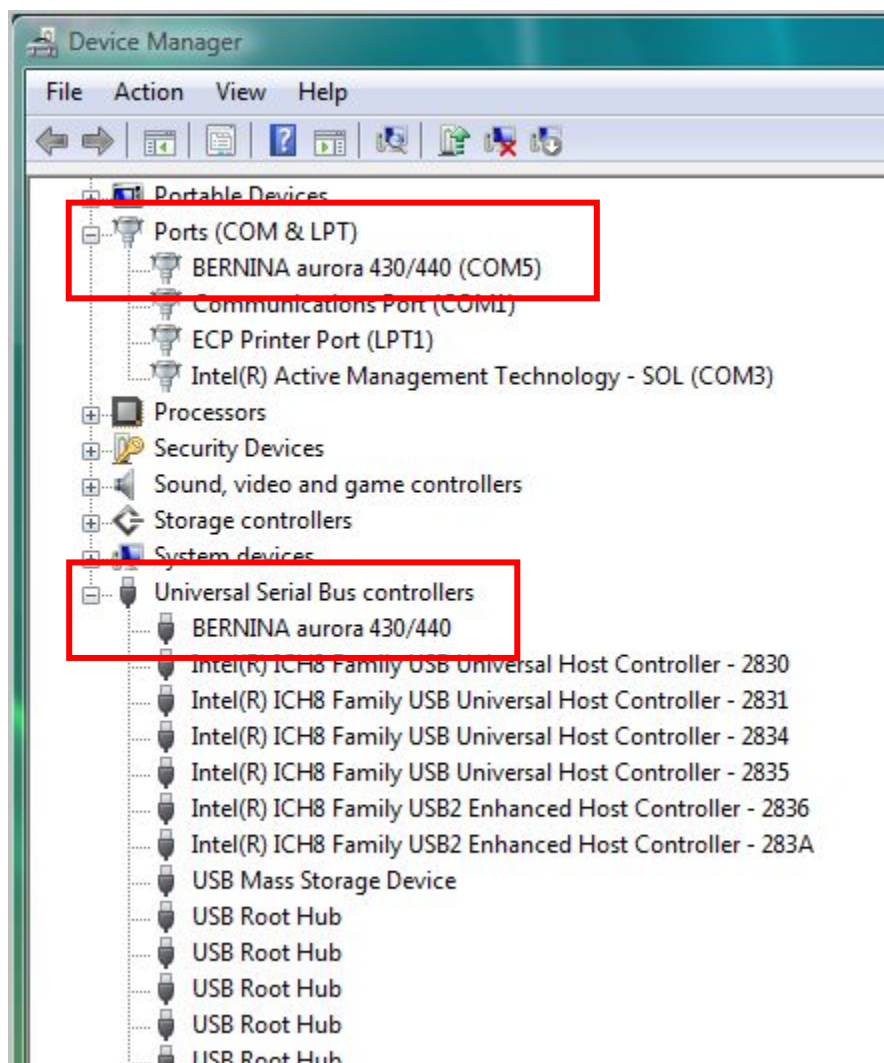
f. Al termine dell'installazione riuscita appare il messaggio seguente, confermare con “**close/chiudi**”



g. Adesso il driver del **USB Serial Port** è installato.

## 4. Controllare i driver installati

- a. Aprire "Gestioni periferiche" cliccando su "Start – Pannello di controllo – Sistema - Gestioni periferiche"



- b. Controllare in "Gestioni periferiche", sotto "Porte (Com & LPT)" e "Universal Serial Bus controllers" le entrate (marcate di rosso) elencate.
- c. Chiudere tutte le finestre aperte
- d. Connettere il dongle del software BERNINA ad una porta USB libera ed avviare il software per ricamo BERNINA V5
- e. Aprire un ricamo e trasmetterlo nella macchina per cucire (il modulo per ricamo deve essere collegato).