

## Installationsanleitung für BERNINA CutWork Software SP2

### Anmerkung

Die Anleitung zeigt Ihnen Schritt für Schritt die Installation des Service Pack2 für die BERNINA CutWork Software V1 auf einem Computer mit einem der Betriebssysteme: Windows® XP / Windows Vista™<sup>1</sup> oder Windows® 7<sup>1</sup>.

Die verwendeten Dateinamen und Abbildungen können je nach installiertem Betriebssystem unterschiedlich sein. In dieser Installationsanleitung werden Bilder von Windows® 7 verwendet.

### Voraussetzungen zur Installation

- Ihr Computer wird mit Windows® 7<sup>1</sup>, Windows Vista™<sup>1</sup> SP1 (SP2) oder Windows® XP SP2 (SP3) betrieben.
- Eine funktionierende BERNINA CutWork Software V1 ist auf Ihrem Computer installiert.
- Alle Anwendungen sind geschlossen.
- Sie besitzen für Ihren Computer Administrationsrechte.
- Vor dem Starten der Installation des Service Packs sicherstellen, dass der **Sicherheitsschlüssel (Dongle) NICHT in einem USB-Anschluss eingesteckt ist.**
- Sicherheitswarnungen während der Installation, werden mit „**Ausführen**“ oder „**Fortsetzen**“ bestätigen.

Das Service Pack 2 kann nur mit folgenden installierten und funktionierenden Systemen verwendet werden:

- BERNINA CutWork Software V1 **Release 4252**
- BERNINA CutWork Software V1 **Release 4648**
- BERNINA CutWork Software V1 **Release 4727 (SP1)**

Diese Information finden Sie in der BERNINA CutWork Software unter: **Hilfe - Über BERNINA CutWork...**



<sup>1</sup> 32-Bit oder 64-Bit Betriebssystem

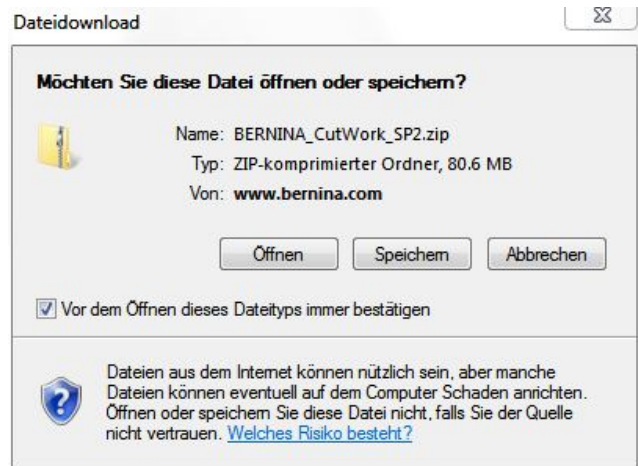
## Installation

### Schritt 1:

Klicken Sie auf den Link:  [BERNINA\\_CutWork\\_SP1.zip](#) um den Downloadprozess zu starten.

### Schritt 2:

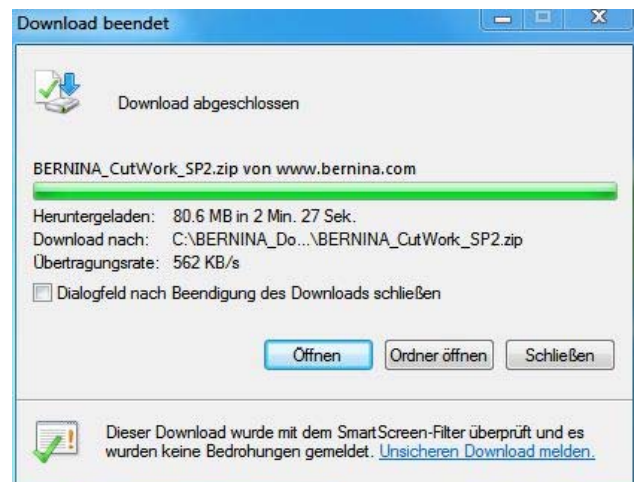
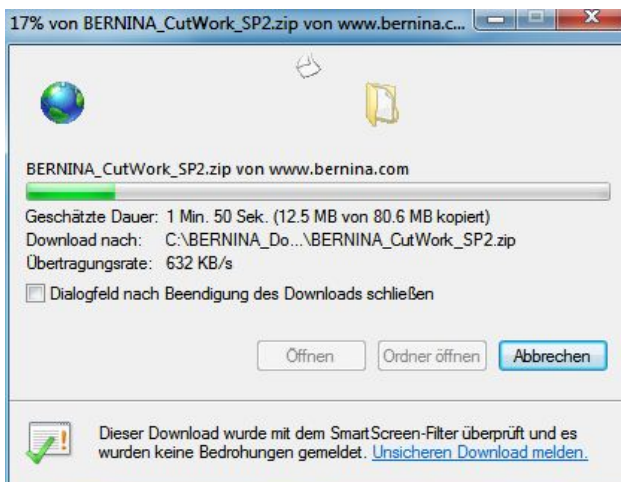
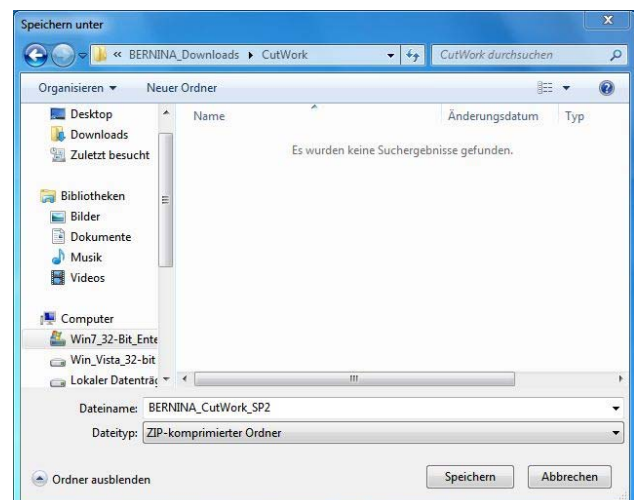
Ein Dialog Fenster wird geöffnet.  
Klicken sie auf „Speichern“.



### Schritt 3:

Ein „Speichern unter“ Fenster wird geöffnet. Wählen Sie einen Speicherort auf dem lokalen Computer. (Beispiel: **C:/BERNINA\_Downloads\CutWork**).

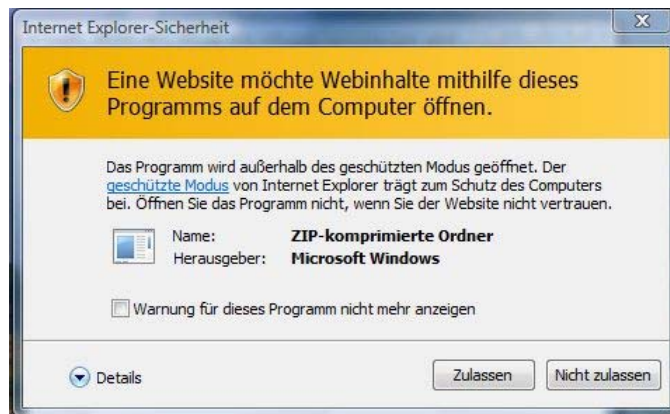
Klicken Sie auf „Speichern“, damit die ZIP-Datei auf Ihren Computer heruntergeladen wird.



**(Die Zeit zum herunterladen der Datei ist abhängig von der Bandbreite ihrer Internetverbindung).**  
Deaktivieren Sie „Dialogfeld nach Beendigung des Downloads schliessen“ und klicken Sie auf die Schaltfläche „Öffnen“.

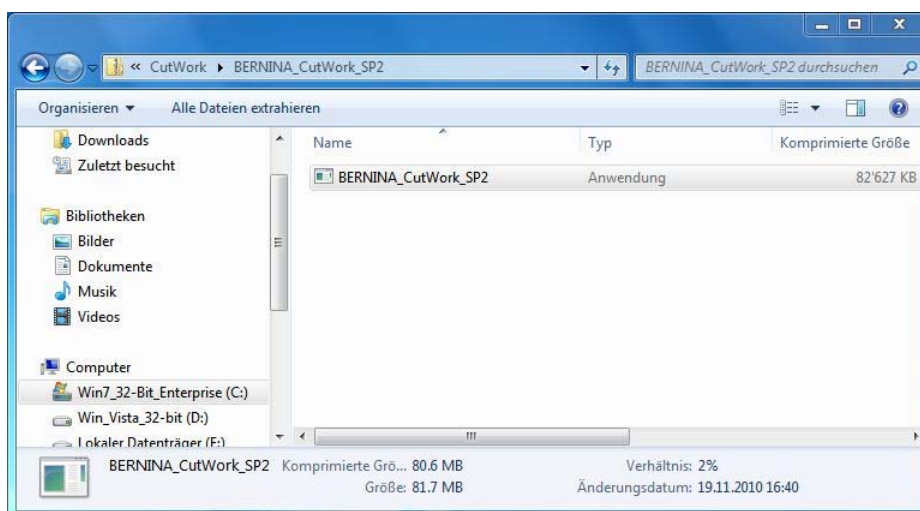
## Schritt 4:

Klicken Sie bei der Sicherheitsmeldung auf "**Zulassen.**"



## Schritt 5:

Zum Starten der Installation klicken Sie bitte auf die Datei:  
**BERNINA\_CutWork\_SP2.exe.**

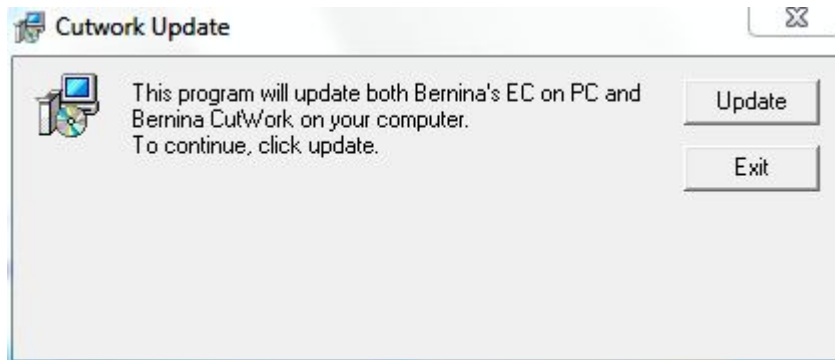


## Schritt 6:

Je nach Einstellung und Version ihres Windows® Betriebssystems wird eine Sicherheitsmeldung angezeigt. Um die Installation fortzusetzen klicken Sie auf die Schaltfläche „**Fortsetzen**“, „**Ausführen**“ oder „**Ja**“.

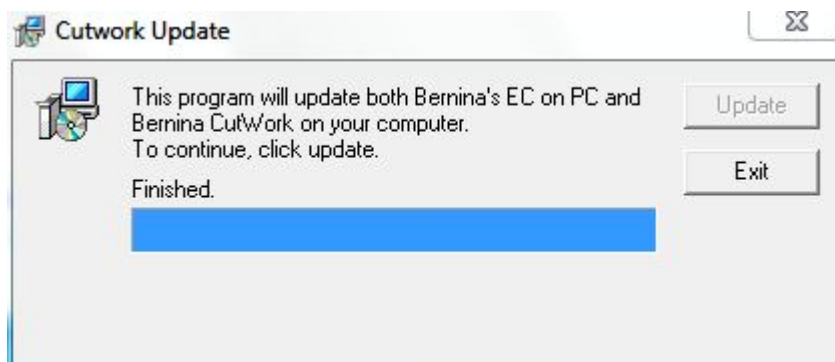
## Schritt 7:

Wählen Sie **"Update"** zum Weiterfahren mit der Installation und Folgen Sie den Anweisungen auf Ihrem Bildschirm.



## Schritt 8:

Klicken Sie auf die Schaltfläche **"Exit"**, um die Installation vom Service Pack 2 zu beenden.



## Schritt 9

Schliessen Sie alle offenen Programmfenster.  
Nach dem Start der BERNINA CutWork Software können Sie unter **„Hilfe – Info über BERNINA CutWork“** die Version Ihrer installierten Software überprüfen. (**Build: 2010.5701**).

