

Installazione dell'aggiornamento SP2 per il software BERNINA CutWork

Nota

Le istruzioni spiegano passo per passo l'installazione del Service Pack2 per il software BERNINA CutWork Software V1 su un PC con il sistema operativo Windows® XP / Windows Vista™¹ oppure Windows® 7¹.

Caratteristiche richieste per l'installazione

- Windows® 7¹, Windows Vista™¹ SP1 (SP2) oppure Windows® XP SP2 (SP3)
- Il software BERNINA CutWork V1 (funzionante) è installato
- Tutte le applicazioni sono chiuse .
- Diritto d'amministrazione del computer
- Prima di avviare l'installazione del Service Pack, verificare che la **chiave di sicurezza (Dongle) NON sia inserita.**
- Confermare tutti i messaggi relativi alla sicurezza con „**Continua**“ oppure „**OK**“ .

Il Service Pack 2 può essere installato soltanto su:

- BERNINA CutWork Software V1 **Release 4252**
- BERNINA CutWork Software V1 **Release 4648**
- BERNINA CutWork Software V1 **Release 4727 (SP1)**

Le informazioni relative alla versione software si trovano a:

Help - about BERNINA CutWork...



¹ Sistema operativo 32-Bit o 64-Bit

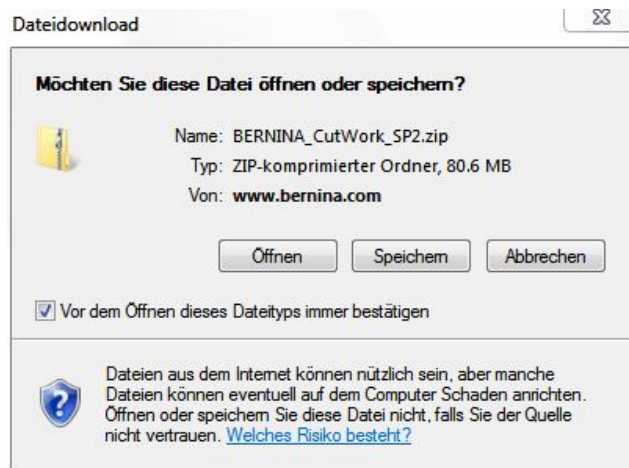
Installazione

1:

Cliccare sul link:  [BERNINA_CutWork_SP1.zip](#) per iniziare il download.

2:

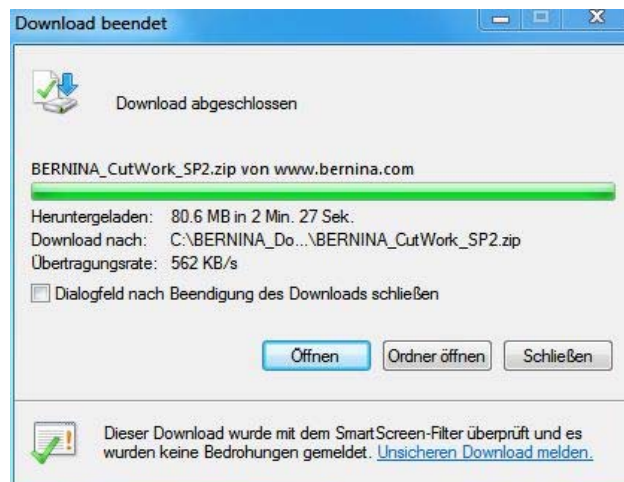
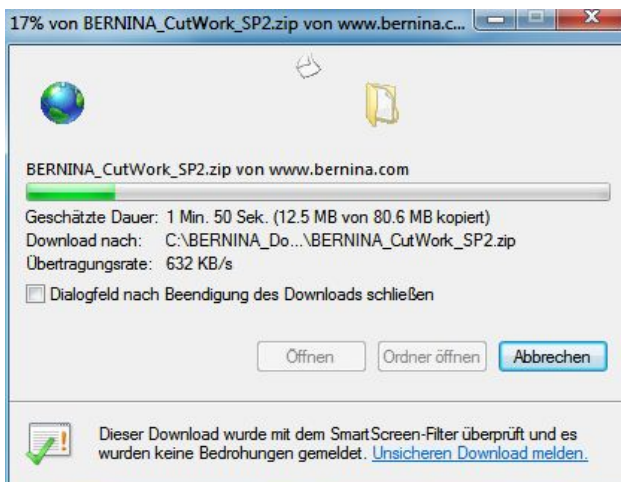
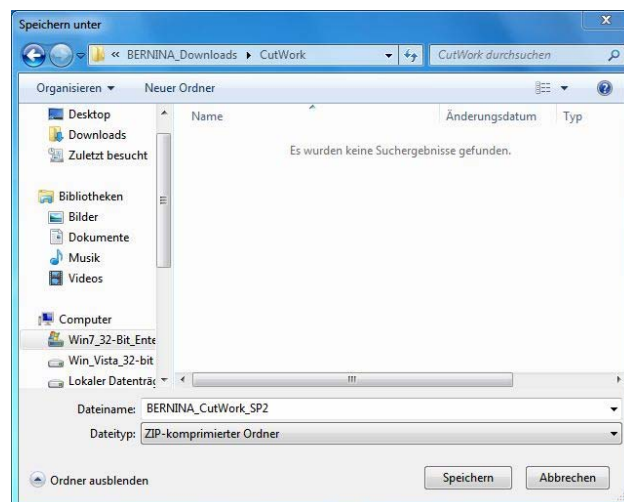
Una finestra si apre:
Cliccare su „Salva“.



3:

Si apre la finestra „Salva come“ .
Selezionare dove salvare il file sul disco fisso
del computer (**Esempio:**
C:/BERNINA_Downloads\CutWork).

Cliccare su „Salva“, per scaricare il file ZIP.



(Il tempo necessario per il download dipende dalla vostra connessione Internet).

Disattivare il messaggio „Chiudere il dialogo al termine del download“ e cliccare su „Apri“.

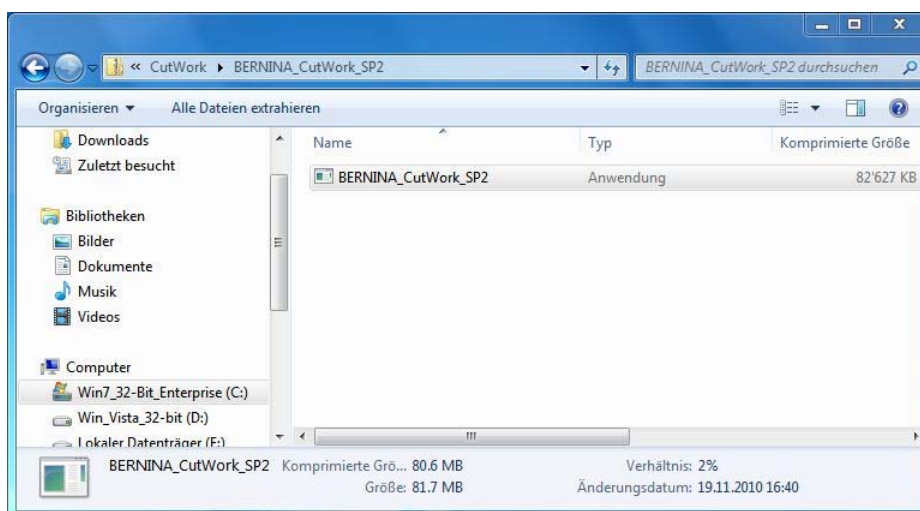
4:

Cliccare "**Consenti.**"



5:

Per iniziare l'installazione cliccare sul file ::
BERNINA_CutWork_SP2.exe.

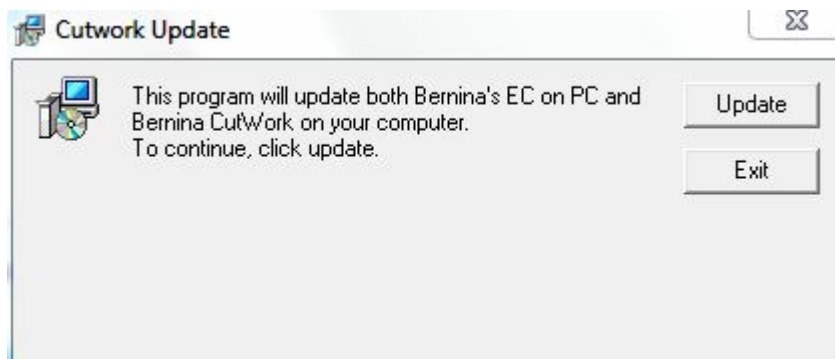


6:

Sul display appare un messaggio di avvertenza relativo alle impostazioni e alla versione del vostro sistema operativo Windows® . Per continuare l'installazione cliccare su „**Continua** “, „**Esegui**“ oppure „**Si**“.

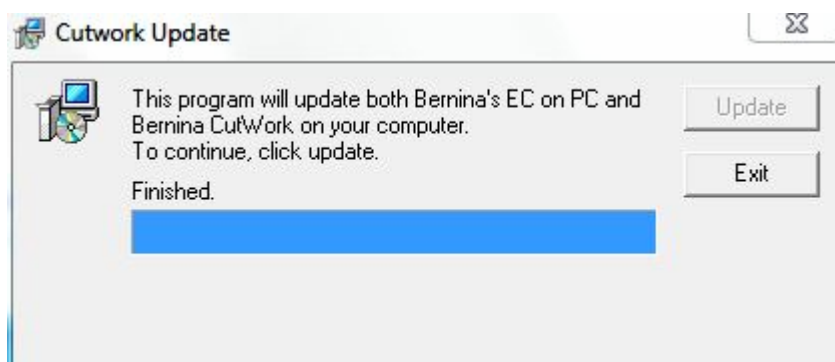
7:

Selezionare "**Update**" e seguire le indicazioni sullo schermo.



8:

Cliccare su "**Exit**", per terminare l'installazione del Service Pack 2.



9:

Chiudere tutte le finestre aperte.
Avviare il programma BERNINA
CutWork e controllare la versione
del software in „**Help – about
BERNINA CutWork**“
(Build: 2010.5701).

