

BERNINA RELEASE NOTES

FIRMWARE UPDATE V39.08.08



B 790 PLUS	V39.08.08
B 790	V39.08.08
B 790 QE with Embroidery PLUS Upgrade	V39.08.08
B 770 QE PLUS	V39.08.08
B 770 QE*	V39.08.08
B 770 QE with PLUS Upgrade	V39.08.08
B 735	V39.08.08
B 720	V39.08.08
B 700	V39.08.08



English	3
Deutsch	6
Français	9



Introduction

The release notes contain a brief overview of the most important new features and improvements for the specified machine models.

Not all models and accessories mentioned are available in all countries. Launch dates may vary from country to country. For more information, please contact your BERNINA dealer.

BERNINA recommends all customers of the respective models always use the latest firmware as it is constantly improved to ensure an optimal sewing and embroidering experience with BERNINA products.

Important: Before updating the firmware, read the «Instructions for Firmware Update» carefully.

In general, personal data and settings are automatically transferred during a firmware update. For safety reasons, it is also recommended to save data and settings on a BERNINA USB stick before the firmware update is started. If personal data and settings should be lost during a firmware update, they can be transferred to the machine again afterwards.

BERNINA International AG continually works to improve and optimize their products based on customer feedback and the latest technical developments.

Kind regards

BERNINA International AG, Product Management, Steckborn, Switzerland

New Version

V39.08.08

B 790 PLUS	V39.08.08
B 790	V39.08.08
B 790 QE with Embroidery PLUS Upgrade	V39.08.08
B 770 QE PLUS	V39.08.08
B 770 QE*	V39.08.08
B 770 QE with PLUS Upgrade	V39.08.08
B 735	V39.08.08
B 720	V39.08.08
B 700	V39.08.08

* B 765, B 770 QE Tula Pink Special Edition, B 770 QE Anniversary Edition

New Accessories

- **Compatibility with the New Embroidery Hoops**

This update must be installed for compatibility with the new embroidery hoops launching Summer 2022.
Contact your dealer for more information: www.bernina.com.



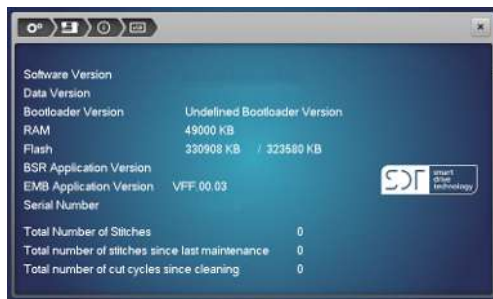
Previous Versions

V39.07.12

B 770 QE	V39.07.12
B 770 QE with PLUS Upgrade	V39.07.12
B 765	V39.07.12
B 770 QE Tula Pink Special Edition	V39.07.12
B 770 QE Anniversary Edition	V39.07.12

Functional Improvements

- **Optimizations of new SDT embroidery module management in the graphical user interface.**
This improvement is necessary to ensure the smooth functioning of the embroidery module.



- **Presser Foot Selection (B 770 QE witht PLUS Upgrade only)**
Presser foot selection was working incorrectly. After switching the machine off and on, the machine reset to the recommended foot, regardless of the previous selection. This issue has been corrected and the presser foot selection now functions as it should.

V39.07.11

B 790 PLUS	V39.07.11
B 790	V39.07.11
B 790 QE with Embroidery PLUS Upgrade	V39.07.11
B 735	V39.07.11
B 720	V39.07.11
B 700	V39.07.11

Functional Improvements

- **Optimizations of New SDT Embroidery Module Management in the Graphical User Interface**
This improvement is necessary to ensure the smooth functioning of the embroidery module.



Einleitung

Die Release Notes enthalten einen kurzen Überblick der wichtigsten Neuerungen und Verbesserungen für die angegebenen Maschinenmodelle.

Nicht alle erwähnte Modelle und Zubehörteile sind in allen Ländern verfügbar. Die Einführungsstermine können von Land zu Land variieren. Weitere Informationen erhalten Sie bei Ihrem BERNINA Handel.

BERNINA empfiehlt Ihnen immer die neuste Firmware auf Ihrer Maschine zu verwenden, da die Firmware fortlaufend verbessert wird, um ein bestmögliches Näh- und Stickerlebnis mit Ihrem BERNINA Produkt zu garantieren.

Wichtig: Lesen Sie vor dem Aktualisieren der Firmware die «Anleitung für Firmware-Update» sorgfältig durch.

In der Regel werden persönliche Daten und Einstellungen bei einem Firmware-Update automatisch übernommen. Aus Sicherheitsgründen ist aber zu empfehlen, dass die Daten und Einstellungen vor einem Firmware-Update auf dem BERNINA USB-Stick gesichert werden. Wenn persönliche Daten und Einstellungen bei einem Firmware-Update verloren gehen sollten, können diese nachträglich wieder auf die Maschine übertragen werden.

BERNINA International AG ist bestrebt, ihre Produkte laufend zu verbessern und zu optimieren und stützt sich dabei auch auf Kundenfeedback und technische Entwicklungen.

Freundliche Grüsse

BERNINA International AG, Produktmanagement, Steckborn Schweiz



Neue Version

V39.08.08

B 790 PLUS	V39.08.08
B 790	V39.08.08
B 790 mit Embroidery PLUS Upgrade	V39.08.08
B 770 QE PLUS	V39.08.08
B 770 QE*	V39.08.08
B 770 QE mit PLUS Upgrade	V39.08.08
B 735	V39.08.08
B 720	V39.08.08
B 700	V39.08.08

* B 765, B 770 QE Tula Pink Special Edition, B 770 QE Anniversary Edition

Neues Zubehör

- **Kompatibilität mit den neuen Stickrahmen**

Mit diesem Update wird die Maschine kompatibel mit den neuen Stickrahmen, welche ab Sommer 2022 lanciert werden. Informieren Sie sich auf www.bernina.com.

Vorherige Versionen

V39.07.12

B 770 QE	V39.07.12
B 770 QE mit PLUS Upgrade	V39.07.12
B 765	V39.07.12
B 770 QE Tula Pink Special Edition	V39.07.12
B 770 QE Anniversary Edition	V39.07.12

Funktionale Verbesserungen

- **Optimierungen der Steuerung des neuen Stickmoduls in der Benutzeroberfläche**

Diese Verbesserung ist notwendig, um die reibungslose Funktion des Stickmoduls zu gewährleisten.



- **Nähfussauswahl (nur B 770 QE mit PLUS Upgrade)**

Die Nähfussauswahl wurde auf den empfohlenen Nähfuss zurückgesetzt anstatt auf den vorher ausgewählten Nähfuss, nachdem die Maschine aus- und wieder eingeschaltet wurde. Die Nähfussauswahl funktioniert nun wie gewünscht.

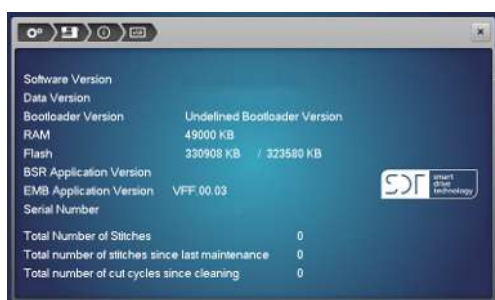
V39.07.11

B 790 PLUS	V39.07.11
B 790	V39.07.11
B 790 mit Embroidery PLUS Upgrade	V39.07.11
B 735	V39.07.11
B 720	V39.07.11
B 700	V39.07.11

Funktionale Verbesserungen

- **Optimierungen der Steuerung des neuen Stickmoduls in der Benutzeroberfläche**

Diese Verbesserung ist notwendig, um die reibungslose Funktion des Stickmoduls zu gewährleisten.



Introduction

Les notes de version contiennent un bref aperçu des principales nouveautés et améliorations pour les modèles de machines indiqués.

Tous les modèles et accessoires mentionnés ne sont pas disponibles dans tous les pays. Les dates d'introduction peuvent varier d'un pays à l'autre. Pour plus d'informations, veuillez vous adresser à votre revendeur BERNINA.

BERNINA recommande à tous les clients des modèles correspondants d'utiliser la dernière version logicielle qui est sans cesse améliorée afin de garantir les meilleurs résultats de couture et de broderie possibles avec le produit BERNINA.

Important : Avant de mettre à jour le micrologiciel, lisez attentivement les "Instructions pour la mise à jour du micrologiciel".

En règle générale, les données personnelles et les paramètres sont automatiquement repris lors d'une mise à jour du micrologiciel. Pour des raisons de sécurité, il est cependant recommandé de sauvegarder les données et les réglages sur la clé USB BERNINA avant de procéder à une mise à jour du micrologiciel. Si des données personnelles et des réglages sont perdus lors d'une mise à jour du micrologiciel, ils peuvent être transférés à nouveau sur la machine ultérieurement.

BERNINA International AG s'efforce d'améliorer et d'optimiser continuellement ses produits. Pour ce faire, elle s'appuie sur les retours des clients et l'évolution technique.

Cordialement

BERNINA International AG, Gestion des produits, Steckborn, Suisse

Nouvelle version

V39.08.08

B 790 PLUS	V39.08.08
B 790	V39.08.08
B 790 avec Embroidery PLUS Upgrade	V39.08.08
B 770 QE PLUS	V39.08.08
B 770 QE*	V39.08.08
B 770 QE avec PLUS Upgrade	V39.08.08
B 735	V39.08.08
B 720	V39.08.08
B 700	V39.08.08

* B 765, B 770 QE Tula Pink Special Edition, B 770 QE Anniversary Edition

Nouveaux accessoires

- **Compatibilité avec les nouveaux cadres de broderie**

Avec cette mise à jour, la machine sera compatible avec les nouveaux cadres de broderie, qui seront lancés dès l'été 2022. Contactez votre revendeur et découvrez-en plus sur www.bernina.com.

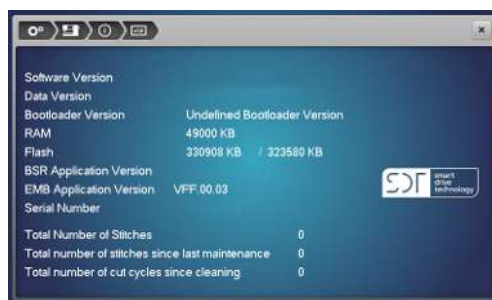
Versions précédentes

V39.07.12

B 770 QE	V39.07.12
B 770 QE avec PLUS Upgrade	V39.07.12
B 765	V39.07.12
B 770 QE Tula Pink Special Edition	V39.07.12
B 770 QE Anniversary Edition	V39.07.12

Améliorations fonctionnelles

- **Optimisation de la gestion du nouveau module de broderie SDT dans l'interface utilisateur graphique**
 Cette amélioration est nécessaire pour assurer le bon fonctionnement du module de broderie.



- **Sélection du pied (uniquement B 770 QE avec PLUS Upgrade)**

La sélection du pied presseur ne fonctionnait pas correctement. Après avoir éteint et rallumé la machine, celle-ci se réinitialisait sur le pied recommandé, quelle que soit la sélection de pied précédente. Ce problème a été corrigé et la sélection du pied presseur fonctionne comme il se doit.

V39.07.11

B 790 PLUS	V39.07.11
B 790	V39.07.11
B 790 avec Embroidery PLUS Upgrade	V39.07.11
B 735	V39.07.11
B 720	V39.07.11
B 700	V39.07.11

Améliorations fonctionnelles

- **Optimisation de la gestion du nouveau module de broderie SDT dans l'interface utilisateur graphique**
 Cette amélioration est nécessaire pour assurer le bon fonctionnement du module de broderie.

