



Manual do usuário BERNINA Toolbox

PT - 2018-12

1040655.00A.28

© BERNINA International AG

Steckborn CH, www.bernina.com



Conteúdo

Clique no número da página para aceder ao capítulo.

O que há de novo?	2
Ferramentas do Toolbox	3
Tutoriais	3
Ferramentas standard	4
Vista	4
Adicionar design	4
Selecionar	4
Editar	5
Inscrições	7
Monogramas	8
Cores do design	9
Sequência de bordado	9
Caixas delimitadoras	10
Comandos breves	11
Pré-visualização de alfabeto	12
Pré-visualização de monogramas	30
Pré-visualização de decorações de monogramas	37
Nuvem BERNINA	40
Instalar o Toolbox no seu computador Windows	49
Instalar o Toolbox no seu computador Apple	51
Criar uma conta de usuário para o Toolbox	53
Ativar o módulo Toolbox	58

O que há de novo?

Clique no número da página para aceder ao capítulo.

Novos conteúdos e características

- | | |
|--|--------------------------------|
| 1. Objeto de escrita vazio | Página 8 |
| 2. Nova função de sequência de costura, para criação simples de combinações de cores | Página 9 |
| 3. Pré-visualização de alfabetos | Página 12 - 29 |
| 4. Pré-visualização de todos os alfabetos de monogramas | Página 30 - 36 |
| 5. Pré-visualização de todas as decorações de monogramas | Página 37 - 39 |
| 6. Explicação das funções da nova BERNINA Cloud | Página 40 - 48 |



Ferramentas do Toolbox



Visualização

Na visualização, defina o que pretende visualizar na tela. Por exemplo, você pode exibir os bastidores e a grelha para posicionar o seu padrão de bordado com exatidão.



Adicionar design

Clique aqui para adicionar padrões de bordados a partir da pasta de padrões do Toolbox ou importar para o arquivo na tela outros formatos de arquivo ou padrões diretamente da nuvem.



Selecionar

Aqui você encontra as diferentes ferramentas para selecionar padrões de bordados, objetos individuais ou letras.



Editar

Aqui você encontra tudo o que necessita para processar o padrão de bordado que selecionou: duplicar, apagar, agrupar, alterar e adaptar o tamanho, rodar, alinhar, distorcer, ajustes e padrão de enchimento para inscrições.



Escritas

Clique aqui para introduzir o seu texto. Além disso, selecione a forma das letras, o alfabeto ou outros ajustes para inscrição e os campos de texto.



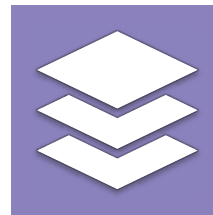
Monogramas

Introduza aqui o texto, selecione o monograma e a decoração.



Cores do design

Aqui você encontra todas as cores do padrão de bordado ordenadas por grupos. Você pode alterar qualquer cor individual do padrão de bordado.



Sequência de bordado

Aqui você pode alterar a sequência de bordado do seu design do bordado e alterar as cores de partes individuais no padrão.

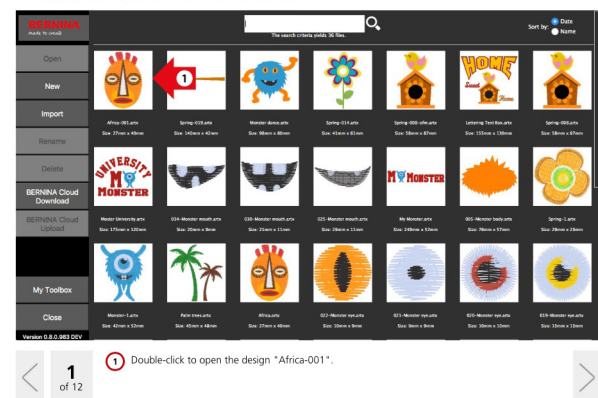
Tutoriais

Os programas de aprendizagem no nosso website mostram como é possível usar a criatividade com o seu Toolbox, com instruções passo a passo.

Aqui você acessa os programas de aprendizagem:

www.bernina.com/toolbox-tutorials

Hoop Setup and View Menu



Ferramentas padrão



Tela inicial

Clicando na 'Seta de retrocesso', o arquivo no visor é fechado e salvo automaticamente.



Voltar

Esta função permite anular sequencialmente ações já executadas, passo a passo.



Avançar

Se você tiver utilizado muito a função 'Anular', esta função permite repor ações anuladas, passo a passo.



Visualização

Zoom



Zoom 1:1

Clique aqui para visualizar o padrão de bordado no tamanho em que será bordado.



Adaptar à tela

Amplia a visualização do padrão de bordado para o adaptar às dimensões da tela.

Grelha/centro do padrão



Apresentar/ocultar linhas de grade

Mostra as linhas de grade ou oculta-as no fundo.



Apresentar/ocultar o centro do padrão

Apresenta ou oculta a cruz vermelha que marca o centro do padrão.

Selecionar o bastidor



Apresentar/ocultar bastidores

Clique aqui para apresentar ou ocultar os bastidores.



Apresentar/ocultar modelos

Apresenta ou oculta os modelos para os bastidores BERNINA.

Informações sobre o design

Aqui você encontra as seguintes informações sobre o padrão de bordado: Nome, dimensões do padrão, número de pontos, cores e cortes de fios.



Imprimir

Clique aqui para imprimir o seu padrão de bordado.



Exportar

Clique aqui para guardar o seu arquivo para a máquina de bordar.



Adicionar design

Importar design



Importar design de bordado

Clique aqui para importar para o seu computador arquivos de padrões de bordados nos seguintes formatos: Brother PES, BERNINA ART, BERNINA EXP, Husqvarna VP3, Janome JEF, Viking/Husqvarna HUS, Tajima DST, Husqvarna/Pfaff VIP, Singer XXX, Elna SEW, Pfaff PCS, Melco OFM. Indicação: Arquivos ART80 não podem ser importados.



Importar da Nuvem BERNINA

Aqui é possível importar designs de bordados diretamente da Nuvem BERNINA, sem descarregá-los previamente para o seu disco rígido.



Selecionar

Selecionar tudo



Selecionar tudo

Clicando aqui, você seleciona tudo.

Selecionar design de bordado



Selecionar design de bordado

Assim que esta função for ativada, é possível marcar vários padrões de bordados através de um clique. Se voltar a clicar no padrão, a marcação é anulada. Indicação: A marcação apenas pode ser anulada clicando no interior do padrão.

Selecionar letras



Selecionar letras

Assim que esta função for ativada, é possível marcar e editar uma ou várias letras. A marcação é anulada se voltar a clicar na letra.

Indicação: A marcação apenas pode ser anulada clicando no interior da letra.

Selecionar objetos



Selecionar objetos

Assim que esta função for ativada, é possível marcar um ou vários objetos e anular as marcações voltando a clicar nos mesmos.

Indicação: A marcação apenas pode ser anulada clicando no interior do objeto.



Editar

Duplicar / Apagar / Agrupar



Duplicar

Clique aqui para duplicar a sua seleção.



Apagar

Clique aqui para apagar a sua seleção.



Agrupar

Clique aqui para reunir os objetos selecionados em um grupo.

Dimensões/rodar



Adaptação proporcional

Clique aqui para alterar as dimensões da sua seleção de forma proporcional.



Rodar 45°

Clique aqui para rodar a sua seleção 45°.

Espelhamento



Espelhamento horizontal

Clique aqui para espelhar a sua seleção na horizontal.



Espelhamento vertical

Clique aqui para espelhar a sua seleção na vertical.

Alinhar



Alinhar à esquerda

Todos os objetos, padrões de bordado e inscrições selecionados são alinhados à esquerda.



Alinhar com centralização vertical

Todos os objetos, padrões de bordado e inscrições selecionados são alinhados na vertical em relação ao centro.



Alinhar à direita

Todos os objetos, padrões de bordado e inscrições selecionados são alinhados à direita.



Alinhar em cima

Todos os objetos, padrões de bordado e inscrições selecionados são alinhados em cima.



Alinhar na horizontal

Todos os objetos, padrões de bordado e inscrições selecionados são alinhados na horizontal em relação ao centro.



Alinhar em baixo

Todos os objetos, padrões de bordado e inscrições selecionados são alinhados em baixo.

Inclinar



Inclinar na direção x

Com esta função, a seleção é distorcida ao longo do eixo x.



Inclinar na direção y

Com esta função, a seleção é distorcida ao longo do eixo y.



Alterar ajustes

Espessura do ponto (distância de pontos)

Você pode alterar os ajustes da espessura dos pontos de 'Espessura de pontos automática' (espessura de pontos definida automaticamente) para 'Espessura de pontos manual' (espessura de pontos definida manualmente). Se não tiver muita experiência de bordados, recomendamos que utilize a espessura de pontos definida automaticamente. Se mudar para a espessura de pontos definida manualmente, poderá editar e definir como quiser a espessura dos pontos (a distância entre os pontos individuais). A espessura dos pontos pode ser adaptada apenas em inscrições.

Ponto de base

A função do ponto de base consiste em unir o tecido à entretela, fixar a base para o bordado, cobrir a superfície dos pontos ou obter um efeito 3D do bordado.

Estão disponíveis diversos perfis que podem ser selecionados; adaptam-se automaticamente à largura e direção do ponto da letra para assegurar um resultado excelente. Estes ajustes do ponto de base só podem ser feitos em inscrições, não podem ser feitos em padrões de bordado.

Ajustes padrão para pontos de base

Recomendamos ativar a função 'Base Auto Padrão' em projetos convencionais, uma vez que disponibiliza um ajuste ideal.

Sarja/Tecido para camisas

Este ajuste é especialmente indicado para tecidos rígidos, como lona ou materiais de poliéster para bolsas e pequenas inscrições. Uma vez que são necessários menos pontos, a sua inscrição ficará pronta mais rápido.

Camiseta

Ative este ajuste se pretender bordar tecidos elásticos ou bordar inscrições de tamanho mediano.

Turco/Toalhas

Ative este ajuste se pretender trabalhar com tecidos de pelo longo, como turco ou pelúcia. São necessários mais pontos de base, para que as fibras longas não sejam visíveis através da superfície bordada ou das letras maiores.

Compensação de tensão

Ao bordar, o tecido é sempre puxado ou estendido na direção do ponto, para que o ponto assente bem no material. Graças a esta função, esta tensão pode ser compensada ou também pode ser usada para tornar as inscrições mais largas. Na maioria dos casos, o ajuste padrão é ideal. Esta função afeta apenas as inscrições e não o padrão de bordado.

Fechar cada objeto

Esta função é muito importante em cada projeto de bordado, uma vez que garante que a máquina pode iniciar corretamente e a linha não é repuxada. Também apoia a máquina caso seja necessário cortar as linhas. Além disso, esta função garante que a linha não pode ser repuxada quando terminar o seu padrão de bordado. Você pode selecionar entre duas utilizações: "Fechar cada objeto" (a linha é cortada manualmente após cada elemento) ou "Fechar cada corte de linha".

Por corte de linha

Clique aqui para determinar o comprimento, após o qual o Toolbox deve efetuar um corte de linha. Com um ajuste maior, um ponto de ligação fica visível entre as letras ou objetos. Você pode evitar estes pontos de ligação reduzindo o comprimento do corte.

Padrão de enchimento para inscrições

Aqui você pode selecionar diferentes padrões de enchimento para as suas inscrições. O ajuste pode ser utilizado apenas com um comprimento de ponto de 5 mm.



Tt Escritas

Introduzir texto

Clique aqui para introduzir ou alterar o texto. Assim que introduzir as letras, estas aparecem na tela.

Tipo de escrita



Tipo de escrita

Selecione a forma para a sua inscrição. Clique numa das formas e a inscrição aparece na tela. Se pretender alterar a forma da inscrição, selecione outra forma clicando sobre esta.

Raio

O campo do raio aparece se tiver selecionado uma forma de inscrição com raio. Para alterar esse raio, introduza o valor pretendido no campo. Clique no triângulo perto do campo de entrada para aumentar ou reduzir as dimensões do raio. Você também pode alterar o raio clicando no campo de entrada e percorrendo os diferentes valores com o mouse.

Selecionar alfabeto

Para alterar o alfabeto, é preciso selecionar a inscrição em primeiro lugar.

Categoria de alfabeto

Para encontrar os alfabetos mais rapidamente, pode selecionar aqui a categoria pretendida.

Procurar alfabetos

Se souber o nome ou uma parte do nome, pode inseri-lo aqui e aparecerá uma lista dos alfabetos que contêm esse texto.



Pré-visualização de inscrições

Se pretender visualizar todas as letras disponíveis no tamanho recomendado, clique no campo "Pré-visualização".



Altura das letras

Para alterar as dimensões das letras, é preciso selecionar uma inscrição em primeiro lugar.

Estão disponíveis as seguintes opções:

- Introduza o valor pretendido no campo de entrada e pressione a tecla Enter.
- Clique no triângulo perto do campo de entrada.
- Clique no campo de entrada e percorra as sugestões com o mouse.



Largura das letras

Para alterar as dimensões das letras, é preciso selecionar uma inscrição em primeiro lugar.

Estão disponíveis as seguintes opções:

- Introduza o valor pretendido no campo de entrada e pressione a tecla Enter.
- Clique no triângulo perto do campo de entrada.
- Clique no campo de entrada e percorra as sugestões com o mouse.



Inclinação

Para alterar a inclinação das letras, é preciso selecionar uma inscrição em primeiro lugar.

Estão disponíveis as seguintes opções:

- Introduza o valor pretendido no campo de entrada e pressione a tecla Enter.
- Clique no triângulo perto do campo de entrada.
- Clique no campo de entrada e percorra as sugestões com o mouse.



Distância entre letras

Para alterar a distância entre as letras, é preciso selecionar uma inscrição em primeiro lugar.

Estão disponíveis as seguintes opções:

- Introduza o valor pretendido no campo de entrada e pressione a tecla Enter.
- Clique no triângulo perto do campo de entrada.
- Clique no campo de entrada e percorra as sugestões com o mouse.



Alinhamento do texto

Para alterar o alinhamento da inscrição, é preciso selecionar uma inscrição em primeiro lugar. Em seguida, clique no alinhamento pretendido. Este alinhamento é válido apenas para a inscrição selecionada e orienta-se pelo centro do posicionamento da respectiva inscrição.





Monogramas

Introduzir letras

Clique aqui para introduzir as letras pretendidas para o seu monograma.
 Importante: Apenas é possível introduzir os números das letras definidos pelo alfabeto selecionado. Por isso, selecione o alfabeto antes de introduzir as letras.



Dimensões do monograma

Clique aqui para definir as dimensões das letras do seu monograma.
 Para alterar as dimensões, estão disponíveis as seguintes opções:

- Introduza o valor pretendido no campo de entrada e pressione a tecla Enter.
- Clique no triângulo perto do campo de entrada.
- Clique no campo de entrada e percorra as sugestões com o mouse.

Selecionar alfabeto

Clique aqui para selecionar o alfabeto pretendido para o seu monograma.

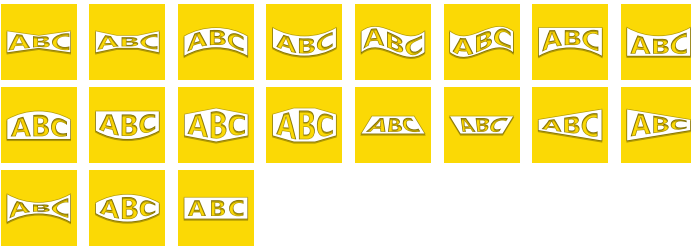
Selecionar decoração

Clique aqui para visualizar todas as ornamentações sugeridas do alfabeto selecionado.

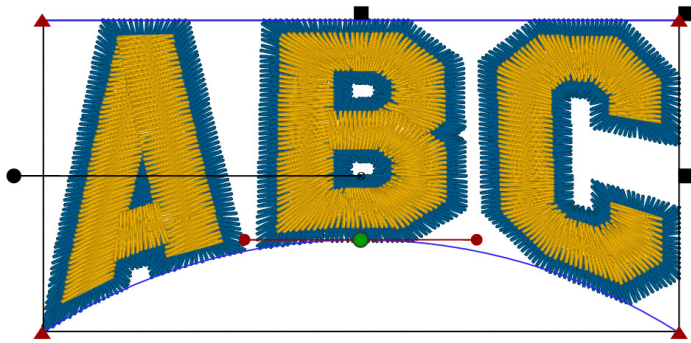
Sugestão para monogramas:

Se nenhuma das ornamentações sugeridas lhe agradar, apague as letras e crie um monograma sem ornamentação. Combine a ornamentação pretendida mais tarde.

Caixa de texto



Indicação: Recomendamos o campo de texto apenas para inscrições retas. Em primeiro lugar, selecione uma inscrição para acessar o campo de texto. Assim que o texto aparece, é possível clicar no triângulo ou círculo vermelho para editar o campo.



Objeto de escrita vazio



Objeto de escrita vazio

Se você apagar todas as letras no campo de texto, o campo de texto não é apagado e fica visível na superfície de trabalho como marcador de espaço. Este campo de texto pode ser removido com a tecla de eliminar em outra ferramenta, p. ex., a edição.



Cores do design

Cores do design

As 'cores do design' são as cores utilizadas no seu design. Não se trata das cores do objeto.



Alterar as cores do design

Para alterar as cores do design, pode selecioná-las no menu 'Cor da linha' ou clicando na tela, na parte do design que contém a cor que pretende alterar. Todas as partes do design que contêm a cor correspondente serão realçadas. Altere a cor com o ícone da paleta de tintas.

Cor da linha

No campo 'Cor da linha', você pode selecionar o fabricante da linha e procurar a cor pretendida rolando no campo de pesquisa. Introduza um número ou um nome e as cores aparecem em uma lista. Se clicar na cor pretendida, a cor altera-se na tela de forma correspondente..



Alterar a cor

Se pretender alterar a cor de um bloco de cor ou de outro elemento da sequência de bordado, marque-a diretamente na tela ou no interior da sequência de bordado e clique no campo "Alterar cor".



Altera a sequência de bordado

A 'sequência de bordado' mostra todos os objetos de uma inscrição, monograma e os blocos de cor no seu design na respectiva sequência, tal como serão bordados pela máquina.



Marcar na sequência de bordado

A função 'Sequência de bordado' permite uma nova atribuição de objetos, que se seguem diretamente uns após os outros na sequência do bordado. Com os campos "+" e "-" você pode adicionar elementos ou objetos da seleção. Quanto mais em cima estiver a sequência de bordado de um objeto, mais cedo será bordado.



Sequência de bordado

Sequência de bordado

A 'sequência de bordado' mostra todos os objetos, como inscrições, monogramas e blocos de cor, na sequência em que serão bordados pela máquina.



Ocultar / ampliar blocos de cor

Clique aqui para visualizar todos objetos, colorir, alterar a sequência de bordado ou ampliar os blocos de cor. Se pretender visualizar apenas a sequência de bordado das cores, oculte os blocos de cor.



Unir automaticamente blocos de cor

Se esta função estiver ativada, os blocos de cor da mesma cor adjacentes são unidos automaticamente. Assim, reduz-se o número das trocas de cor. Ative 'Unir automaticamente blocos de cor', selecione um dos blocos que pretende unir e mova-o com as setas para a posição correspondente, para junto dos outros blocos da mesma cor. Assim que os blocos de cor estiverem lado a lado, serão unidos automaticamente.



Monogramas

Clicando no pequeno triângulo no campo 'Monogramas', é possível visualizar a cor correspondente, que também pode ser alterada. Importante: A sequência de bordado de objetos de monogramas não pode ser alterada.



Inscrições

Clicando no pequeno triângulo no campo 'Inscrições', é possível visualizar a cor correspondente, que também pode ser alterada. Importante: A sequência de bordado de objetos de inscrições não pode ser alterada.

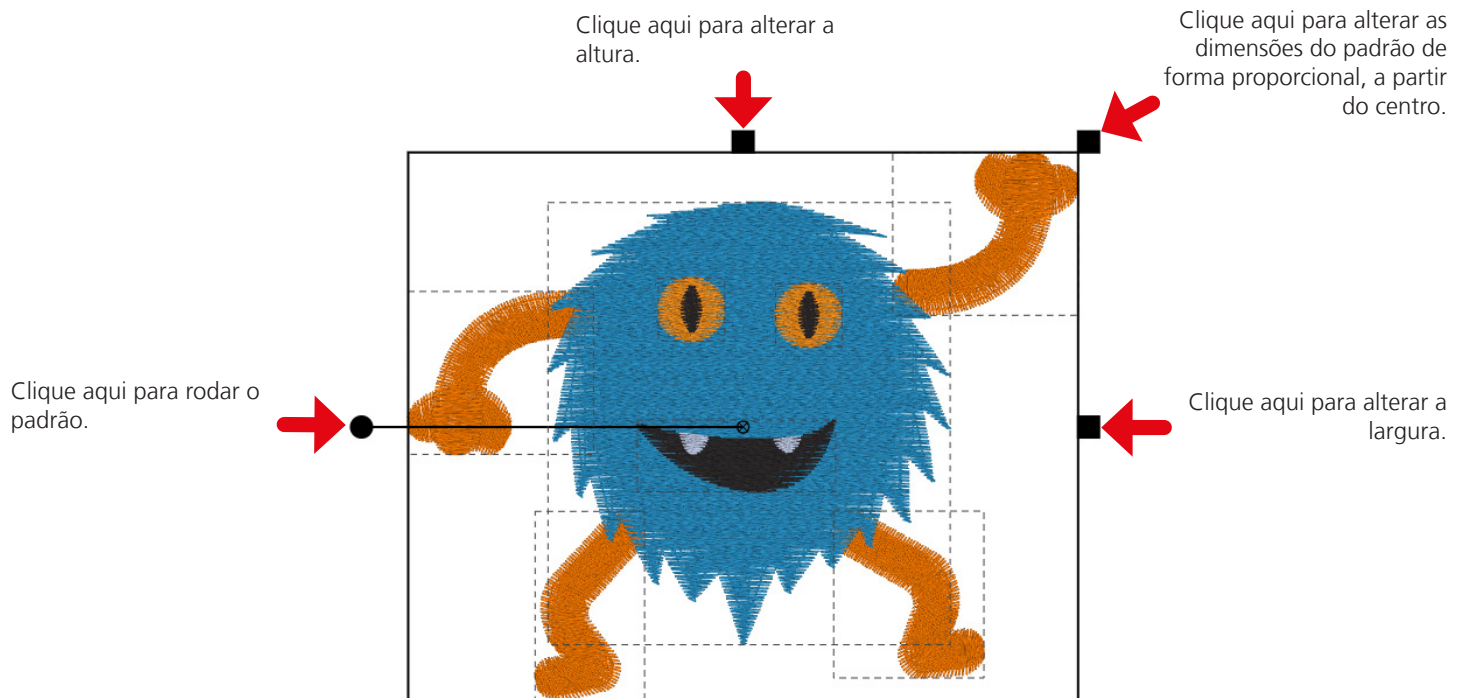


Caixas delimitadoras

As caixas delimitadoras oferecem a possibilidade de alterar o tamanho do design selecionado e roda-lo na tela. Não altere o tamanho em mais ou menos que +/- 20%.

Caso contrário, aparece uma mensagem que o informa que o valor limite de 20% foi ultrapassado.

Isto afeta apenas inscrições em combinação com um design. No caso de inscrições sem design, não é apresentada qualquer mensagem.



Comandos breves

Mac	Windows	Descrição
Selecionar		
Tecla de comutação	Tecla de comutação	marca vários designs, anular a marcação através de novo clique
cmd	Ctrl	Selecionar objeto
cmd + tecla de comutação	Ctrl + tecla de comutação	Selecionar vários objetos, anular através de novo clique
cmd + a	Ctrl + a	Selecionar todos
cmd + Alt + a	Ctrl + Alt + a	Anular a seleção
Visualização		
+	+	Aumentar
-	-	Reduzir
fn + tecla de seta esquerda	Tecla Home	adaptar à tela
Tecla de seta esquerda	Tecla de seta esquerda	Empurrar a seleção para a esquerda
Tecla de seta para cima	Tecla de seta para cima	Empurrar a seleção para cima
Tecla de seta para baixo	Tecla de seta para baixo	Empurrar a seleção para baixo
Tecla de seta direita	Tecla de seta direita	Empurrar a seleção para a direita
Editar		
Botão para apagar	Botão para apagar	Apagar seleção
Tecla de retrocesso	Tecla de retrocesso	Apagar seleção
cmd + d	Ctrl + d	Duplicar
cmd + g	Ctrl + g	Agrupar
cmd + Alt + g	Ctrl + Alt + g	Anular agrupamento
cmd + f	Ctrl + f	Espelhamento vertical
cmd + m	Ctrl + m	Espelhamento horizontal
cmd + tecla de seta esquerda	Ctrl + tecla de seta esquerda	Alinhar à esquerda
cmd + tecla de seta para cima	Ctrl + tecla de seta para cima	Alinhar em cima
cmd + tecla de seta para cima	Ctrl + tecla de seta para baixo	Alinhar em baixo
cmd + tecla de seta para a direita	Ctrl + tecla de seta para a direita	Alinhar à direita

Shift = tecla de comutação
Strg = Ctrl

Athletic Script

Inscrição, inscrição básica

A quick brown fox jumps over the lazy dog.
A B C D E F G H I J K L M N
O P Q R S T U V W X Y Z
abcdefghijklmnopqrstuvwxyz
1 2 3 4 5 6 7 8 9 0
i ! " # \$ % & ' () * + , - . / : ; < = > ? @
[\] _ ` { | } ~ € © ® ™
À Á Â Ã Ä Å Æ Ç È É Ê Ë Ì Í Î Ï
Ñ Ò Ó Ô Õ Ö Ø Ù Ú Û Ü Ý Þ ß à á â ã

Basic Block

Apenas inscrição

A quick brown fox jumps over the lazy dog.
A B C D E F G H I
J K L M N O P Q R
S T U V W X Y Z
abcdefghijklmnopqr
stuvwxyz
1 2 3 4 5 6 7 8 9 0
! " # \$ % & ' () * + ,
- . / : ; = ? @ \ _ €
Ä ä Ö ö Ü ü ß ß

Blackboard

Apenas inscrição

A quick brown fox jumps over the lazy dog.
A B C D E F G H I J K L M N
O P Q R S T U V W X Y Z
abcdefghijklmnopqrstuvwxyz
1 2 3 4 5 6 7 8 9 0
i ! " # \$ % & ' () * + , - . / : ; < = >
¿ ? @ [\] _ ` { | } ~ € © ® ™
À Á Â Ã Ä Å Æ Ç È É Ê Ë Ì Í Î Ï
Ñ Ò Ó Ô Õ Ö Ø Ù Ú Û Ü Ý Þ ß à á â ã

Atlantic Script

Apenas inscrição

A quick brown fox jumps over the lazy dog.
A B C D E F G H I J K L M N
O P Q R S T U V W X Y Z
abcdefghijklmnopqrstuvwxyz
1 2 3 4 5 6 7 8 9 0
i ! " # \$ % & ' () * + , - . / : ; < = >
¿ ? @ [\] _ ` { | } ~ € © ® ™
à á â ã ä å æ ç è é ê ë ì í î ï
ñ ò ó ô õ ö ø ù ú û ü ý þ ÿ à á â ã

Belle Script

Inscrição, inscrição básica

A quick brown fox jumps over the lazy dog.
A B C D E F G H I J K L M N
O P Q R S T U V W X Y Z
abcdefghijklmnopqrstuvwxyz
1 2 3 4 5 6 7 8 9 0
i ! " # \$ % & ' () * + , - . / : ; < = >
¿ ? @ [\] _ ` { | } ~ € © ® ™
À Á Â Ã Ä Å Æ Ç È É Ê Ë Ì Í Î Ï
Ñ Ò Ó Ô Õ Ö Ø Ù Ú Û Ü Ý Þ ß à á â ã

Blackletter English

Inscrição, inscrição básica

A quick brown fox jumps over the lazy dog.
A B C D E F G H I J K L M N
O P Q R S T U V W X Y Z
abcdefghijklmnopqrstuvwxyz
1 2 3 4 5 6 7 8 9 0
i ! " # \$ % & ' () * + , - . / : ; ~ = ~
¿ ? @ [[] _ ` { | } ~ € © ® ™
À Á Â Ã Ä Å Æ Ç È É Ê Ë Ì Í Î Ï
Ñ Ò Ó Ô Õ Ö Ø Ù Ú Û Ü Ý Þ ß à á â ã

Copperplate

Apenas inscrição

A QUICK BROWN FOX JUMPS OVER THE LAZY DOG.

A B C D E F G H I J K L M N

O P Q R S T U V W X Y Z

A B C D E F G H I J K L M N O P Q R S T U V W X Y Z

1 2 3 4 5 6 7 8 9 0

! " # \$ % & ' () * + , - . / : ; < = > ? @

[\] _ ` { | } ~ € © ® ™

À Á Â Ã Ä Å Æ Ç È É Ê Ë Ì Í Î Ï Ñ Ò Ó Ô Õ Ö Ø Ù Ú Û Ü Ý Þ ß à á â ã ä å æ ç è é ê ë ì í î ï ñ ò ó ô õ ö ø ù ú û ü ý ÿ ž ž ž ž

À Á Â Ã Ä Å Æ Ç È É Ê Ë Ì Í Î Ï Ñ Ò Ó Ô Õ Ö Ø Ù Ú Û Ü Ý Þ ß à á â ã ä å æ ç è é ê ë ì í î ï ñ ò ó ô õ ö ø ù ú û ü ý ÿ ž ž ž ž

À Á Â Ã Ä Å Æ Ç È É Ê Ë Ì Í Î Ï Ñ Ò Ó Ô Õ Ö Ø Ù Ú Û Ü Ý Þ ß à á â ã ä å æ ç è é ê ë ì í î ï ñ ò ó ô õ ö ø ù ú û ü ý ÿ ž ž ž ž

À Á Â Ã Ä Å Æ Ç È É Ê Ë Ì Í Î Ï Ñ Ò Ó Ô Õ Ö Ø Ù Ú Û Ü Ý Þ ß à á â ã ä å æ ç è é ê ë ì í î ï ñ ò ó ô õ ö ø ù ú û ü ý ÿ ž ž ž ž

À Á Â Ã Ä Å Æ Ç È É Ê Ë Ì Í Î Ï Ñ Ò Ó Ô Õ Ö Ø Ù Ú Û Ü Ý Þ ß à á â ã ä å æ ç è é ê ë ì í î ï ñ ò ó ô õ ö ø ù ú û ü ý ÿ ž ž ž ž

Cyrillic Calligraphic Serif *

Inscrição, inscrição básica

A quick brown fox jumps over the lazy dog.

А Б В Г Д Е Ё Ж З

И Й К Л М Н О П Р

С Т У Ф Х Ц Ч Ш Щ

Ъ Ы Ь Э Ю Я

а б в г д е ё ж з и й к л м н о п р

с т у ф х ц ч ш щ ъ ы ь э ю я

Elvish Times

Apenas inscrição

A quick brown fox jumps over the lazy dog.

A B C D E F G H I J K L M N

O P Q R S T U V W X Y Z

abcdefghijklmnopqrstuvwxyz

1 2 3 4 5 6 7 8 9 0

! " # \$ % & ' () * + , - . / : ; < = > ? @

[\] _ ` { | } ~ € © ® ™

À Á Â Ã Ä Å Æ Ç È É Ê Ë Ì Í Î Ï Ñ Ò Ó Ô Õ Ö Ø Ù Ú Û Ü Ý Þ ß à á â ã ä å æ ç è é ê ë ì í î ï ñ ò ó ô õ ö ø ù ú û ü ý ÿ ž ž ž ž

À Á Â Ã Ä Å Æ Ç È É Ê Ë Ì Í Î Ï Ñ Ò Ó Ô Õ Ö Ø Ù Ú Û Ü Ý Þ ß à á â ã ä å æ ç è é ê ë ì í î ï ñ ò ó ô õ ö ø ù ú û ü ý ÿ ž ž ž ž

À Á Â Ã Ä Å Æ Ç È É Ê Ë Ì Í Î Ï Ñ Ò Ó Ô Õ Ö Ø Ù Ú Û Ü Ý Þ ß à á â ã ä å æ ç è é ê ë ì í î ï ñ ò ó ô õ ö ø ù ú û ü ý ÿ ž ž ž ž

À Á Â Ã Ä Å Æ Ç È É Ê Ë Ì Í Î Ï Ñ Ò Ó Ô Õ Ö Ø Ù Ú Û Ü Ý Þ ß à á â ã ä å æ ç è é ê ë ì í î ï ñ ò ó ô õ ö ø ù ú û ü ý ÿ ž ž ž ž

À Á Â Ã Ä Å Æ Ç È É Ê Ë Ì Í Î Ï Ñ Ò Ó Ô Õ Ö Ø Ù Ú Û Ü Ý Þ ß à á â ã ä å æ ç è é ê ë ì í î ï ñ ò ó ô õ ö ø ù ú û ü ý ÿ ž ž ž ž

Curved Block

Inscrição, inscrição básica

A quick brown fox jumps over the lazy dog.

A B C D E F G H I J K L M N

O P Q R S T U V W X Y Z

abcdefghijklmnopqrstuvwxyz

1 2 3 4 5 6 7 8 9 0

! " # \$ % & ' () * + , - . / : ; < = >

? @ [\] _ ` { | } ~ € © ® ™

À Á Â Ã Ä Å Æ Ç È É Ê Ë Ì Í Î Ï Ñ Ò Ó Ô Õ Ö Ø Ù Ú Û Ü Ý Þ ß à á â ã ä å æ ç è é ê ë ì í î ï ñ ò ó ô õ ö ø ù ú û ü ý ÿ ž ž ž ž

À Á Â Ã Ä Å Æ Ç È É Ê Ë Ì Í Î Ï Ñ Ò Ó Ô Õ Ö Ø Ù Ú Û Ü Ý Þ ß à á â ã ä å æ ç è é ê ë ì í î ï ñ ò ó ô õ ö ø ù ú û ü ý ÿ ž ž ž ž

À Á Â Ã Ä Å Æ Ç È É Ê Ë Ì Í Î Ï Ñ Ò Ó Ô Õ Ö Ø Ù Ú Û Ü Ý Þ ß à á â ã ä å æ ç è é ê ë ì í î ï ñ ò ó ô õ ö ø ù ú û ü ý ÿ ž ž ž ž

À Á Â Ã Ä Å Æ Ç È É Ê Ë Ì Í Î Ï Ñ Ò Ó Ô Õ Ö Ø Ù Ú Û Ü Ý Þ ß à á â ã ä å æ ç è é ê ë ì í î ï ñ ò ó ô õ ö ø ù ú û ü ý ÿ ž ž ž ž

À Á Â Ã Ä Å Æ Ç È É Ê Ë Ì Í Î Ï Ñ Ò Ó Ô Õ Ö Ø Ù Ú Û Ü Ý Þ ß à á â ã ä å æ ç è é ê ë ì í î ï ñ ò ó ô õ ö ø ù ú û ü ý ÿ ž ž ž ž

Diner Script

Apenas inscrição

A quick brown fox jumps over the lazy dog.

A B C D E F G H I J K L M N

O P Q R S T U V W X Y Z

abcdefghijklmnopqrstuvwxyz

1 2 3 4 5 6 7 8 9 0

! " # \$ % & ' () * + , - . / : ; < = > ? @

[\] _ ` { | } ~ € © ® ™

À Á Â Ã Ä Å Æ Ç È É Ê Ë Ì Í Î Ï Ñ Ò Ó Ô Õ Ö Ø Ù Ú Û Ü Ý Þ ß à á â ã ä å æ ç è é ê ë ì í î ï ñ ò ó ô õ ö ø ù ú û ü ý ÿ ž ž ž ž

À Á Â Ã Ä Å Æ Ç È É Ê Ë Ì Í Î Ï Ñ Ò Ó Ô Õ Ö Ø Ù Ú Û Ü Ý Þ ß à á â ã ä å æ ç è é ê ë ì í î ï ñ ò ó ô õ ö ø ù ú û ü ý ÿ ž ž ž ž

À Á Â Ã Ä Å Æ Ç È É Ê Ë Ì Í Î Ï Ñ Ò Ó Ô Õ Ö Ø Ù Ú Û Ü Ý Þ ß à á â ã ä å æ ç è é ê ë ì í î ï ñ ò ó ô õ ö ø ù ú û ü ý ÿ ž ž ž ž

À Á Â Ã Ä Å Æ Ç È É Ê Ë Ì Í Î Ï Ñ Ò Ó Ô Õ Ö Ø Ù Ú Û Ü Ý Þ ß à á â ã ä å æ ç è é ê ë ì í î ï ñ ò ó ô õ ö ø ù ú û ü ý ÿ ž ž ž ž

Flare

Inscrição, inscrição básica

A quick brown fox jumps over the lazy dog.

A B C D E F G H I J K L M N

O P Q R S T U V W X Y Z

abcdefghijklmnopqrstuvwxyz

1 2 3 4 5 6 7 8 9 0

! " # \$ % & ' () * + , - . / : ; < = >

? @ [\] _ ` { | } ~ € © ® ™

À Á Â Ã Ä Å Æ Ç È É Ê Ë Ì Í Î Ï Ñ Ò Ó Ô Õ Ö Ø Ù Ú Û Ü Ý Þ ß à á â ã ä å æ ç è é ê ë ì í î ï ñ ò ó ô õ ö ø ù ú û ü ý ÿ ž ž ž ž

À Á Â Ã Ä Å Æ Ç È É Ê Ë Ì Í Î Ï Ñ Ò Ó Ô Õ Ö Ø Ù Ú Û Ü Ý Þ ß à á â ã ä å æ ç è é ê ë ì í î ï ñ ò ó ô õ ö ø ù ú û ü ý ÿ ž ž ž ž

À Á Â Ã Ä Å Æ Ç È É Ê Ë Ì Í Î Ï Ñ Ò Ó Ô Õ Ö Ø Ù Ú Û Ü Ý Þ ß à á â ã ä å æ ç è é ê ë ì í î ï ñ ò ó ô õ ö ø ù ú û ü ý ÿ ž ž ž ž

À Á Â Ã Ä Å Æ Ç È É Ê Ë Ì Í Î Ï Ñ Ò Ó Ô Õ Ö Ø Ù Ú Û Ü Ý Þ ß à á â ã ä å æ ç è é ê ë ì í î ï ñ ò ó ô õ ö ø ù ú û ü ý ÿ ž ž ž ž

À Á Â Ã Ä Å Æ Ç È É Ê Ë Ì Í Î Ï Ñ Ò Ó Ô Õ Ö Ø Ù Ú Û Ü Ý Þ ß à á â ã ä å æ ç è é ê ë ì í î ï ñ ò ó ô õ ö ø ù ú û ü ý ÿ ž ž ž ž

Lucida Hand

Apenas inscrição

A quick brown fox jumps over the lazy dog.
A B C D E F G H I J K L M N
O P Q R S T U V W X Y Z
abcdefghijklmnopqrstuvwxyz
1 2 3 4 5 6 7 8 9 0
! " # \$ % & ' () * , - . /
: ; = ? @ | € © ® ™
À Á Â Ã Ä Å Æ Ç È É Ê Ë Ì Í Î Ï
Ñ Ò Ó Ô Õ Ö Ø Ù Ú Û Ü Ý
à á â ã ä å æ ç è é ê ë ì í î ï
ñ ò ó ô õ ö ø ù ú û ü ý

Macedon

Apenas inscrição

a quick brown fox jumps over the lazy dog.
a b c d e f g h i j k l m n
o p q r s t u v w x y z
A B C D E F G H I J K L M N
O P Q R S T U V W X Y Z
1 2 3 4 5 6 7 8 9 0
! " # \$ % & ' () * , - . /
: ; = ? @ | € © ® ™
à á â ã ä å æ ç è é ê ë ì í î ï
ñ ò ó ô õ ö ø ù ú û ü ý
ä ö ß ü

Melanie

Apenas inscrição

A quick brown fox jumps over the lazy dog.
A B C D E F G H I J
K L M N O P Q R
S T U V W X Y Z
abcdefghijklmnopqrstuvwxyz
1 2 3 4 5 6 7 8 9 0
! " # \$ % & ' () * + ,
- . / : ; = ? @ \ _ €
A A O O U u B B

Lydian

Apenas inscrição

A quick brown fox jumps over the lazy dog.
A B C D E F G H I J K L M N
O P Q R S T U V W X Y Z
abcdefghijklmnopqrstuvwxyz
1 2 3 4 5 6 7 8 9 0
! " # \$ % & ' () * , - . /
: ; = ? @ | € © ® ™
À Á Â Ã Ä Å Æ Ç È É Ê Ë Ì Í Î Ï
Ñ Ò Ó Ô Õ Ö Ø Ù Ú Û Ü Ý
à á â ã ä å æ ç è é ê ë ì í î ï
ñ ò ó ô õ ö ø ù ú û ü ý

Marker Hand

Apenas inscrição

A QUICK BROWN FOX JUMPS OVER THE LAZY DOG.
A B C D E F G H I J K L M N
O P Q R S T U V W X Y Z
A B C D E F G H I J K L M N
O P Q R S T U V W X Y Z
1 2 3 4 5 6 7 8 9 0
! " # \$ % & ' () * , - . /
: ; = ? @ | € © ® ™
À Á Â Ã Ä Å Æ Ç È É Ê Ë Ì Í Î Ï
Ñ Ò Ó Ô Õ Ö Ø Ù Ú Û Ü Ý
Ä Ö B Ü

Micro Block

Apenas inscrição

A quick brown fox jumps over the lazy dog.
A B C D E F G H I J K L M N
O P Q R S T U V W X Y Z
abcdefghijklmnopqrstuvwxyz
1 2 3 4 5 6 7 8 9 0
! " # \$ % & ' () * . - . /
: ; = ? @ | € © ® ™
À Á Â Ã Ä Å Æ Ç È É Ê Ë Ì Í Î Ï
Ñ Ò Ó Ô Õ Ö Ø Ù Ú Û Ü Ý
à á â ã ä å æ ç è é ê ë ì í î ï
ñ ò ó ô õ ö ø ù ú û ü ý

Micro Times

Apenas inscrição

A quick brown fox jumps over the lazy dog.

A B C D E F G H I J K L M N
O P Q R S T U V W X Y Z
abcdefghijklmnopqrstuvwxyz
1 2 3 4 5 6 7 8 9 0
! " # \$ % & ' () * . - . /
: ; = ? @ | € © ® ™
À Á Â Ã Ä Å Æ Ç È É Ê Ë Ì Í Î Ï
Ñ Ò Ó Ô Õ Ö Ø Ù Ú Û Ü Ý
à á â ã ä å ç è é ê ë ì í î ï ñ ò ó ô õ ö ø ù ú û ü ý ÿ

Mini Times

Inscrição, inscrição básica

A quick brown fox jumps over the lazy dog.

A B C D E F G H I
J K L M N O P Q R
S T U V W X Y Z
abcdefghijklmnop
nopqrstuvwxyz
1 2 3 4 5 6 7 8 9 0
! " # \$ % & ' () * + ,
- . / : ; = ? @ \ _ €
Ä ä Ö ö Ü ü ß ß

Modest Script

Apenas inscrição

A quick brown fox jumps over the lazy dog.

A B C D E F G H I
J K L M N O P Q R
S T U V W X Y Z
abcdefghijklmnop
nopqrstuvwxyz
1 2 3 4 5 6 7 8 9 0
! " # \$ % & ' () * + ,
- . / : ; = ? @ \ _ €
Ä ä Ö ö Ü ü ß ß

Military Block

Inscrição, inscrição básica

A QUICK BROWN FOX JUMPS OVER THE LAZY DOG.

A B C D E F G H I J K L M N
O P Q R S T U V W X Y Z
ABCDEFGHIJKLMNOPQRSTUVWXYZ
1 2 3 4 5 6 7 8 9 0
! " # \$ % & ' () " + ,
- . / : ; = ? @ \ _ €
Ä Ä Ö Ö Ü Ü ß ß

Modest Block

Apenas inscrição

A quick brown fox jumps over the lazy dog.

A B C D E F G H I J
K L M N O P Q R S T
U V W X Y Z
abcdefghijklmnopqrstu
vwxyz
1 2 3 4 5 6 7 8 9 0
! " # \$ % & ' () " , - . /
: ; = ? @ | € © ® ™
À Á Â Ã Ä Å Æ Ç È É Ê Ë
Ì Í Î Ï Ñ Ò Ó Ô Õ Ö Ø
Ù Ú Û Ü Ý
à á â ã ä å ç è é ê ë ì
í î ï ñ ò ó ô õ ö ø ù
ú û ü ý ÿ

Nev Script

Apenas inscrição

A quick brown fox jumps over the lazy dog.

A B C D E F G H I J K L M N
O P Q R S T U V W X Y Z
abcdefghijklmnopqrstu
vwxyz
1 2 3 4 5 6 7 8 9 0
! " # \$ % & ' () * . - . /
: ; = ? @ | € © ® ™
À Á Â Ã Ä Å Æ Ç È É Ê Ë Ì Í Î Ï
Ñ Ò Ó Ô Õ Ö Ø Ù Ú Û Ü Ý
à á â ã ä å ç è é ê ë ì í î ï ñ ò
ó ô õ ö ø ù ú û ü ý ÿ

Newsworthy

Apenas inscrição

A quick brown fox jumps over the lazy dog.
A B C D E F G H I J K L M N
O P Q R S T U V W X Y Z
 abcdefghijklmnopqrstuvwxyz
 1 2 3 4 5 6 7 8 9 0
 ; ! " # \$ % & ' () * , - . /
 : ; = ¿ ? | € © ®
 À Á Â Ã Ä Å Æ Ç È É Ê Ë
 Ì Í Î Ï Ñ Ò Ó Ô Õ Ö Ø
 Ù Ú Û Ü Ý
 à á â ã ä å ç è é ê ë ì í î ï ñ ò ó ô õ ö ø ß ù ú û ü ý ÿ

OCR

Apenas inscrição

A quick brown fox jumps over the lazy dog.
A B C D E F G H I J K L M N
O P Q R S T U V W X Y Z
 abcdefghijklmnopqrstuvwxyz
 1 2 3 4 5 6 7 8 9 0
 ! " # \$ % & ' () * + ,
 - . / : ; = ? @ \ _ €
 Ä ä Ö ö Ü ü ß ß

Ole Script

Apenas inscrição

A quick brown fox jumps over the lazy dog.
A B C D E F G H I J K L M N
O P Q R S T U V W X Y Z
abcdefghijklmnopqrstu
vwxyz
 1 2 3 4 5 6 7 8 9 0
 ; ! " # \$ % & ' () * , - . /
 : ; = ¿ ? @ | € © ® ™
 À Á Â Ã Ä Å Æ Ç È É Ê Ë Ì Í Î Ï
 Ñ Ò Ó Ô Õ Ö Ø Ù Ú Û Ü Ý
 à á â ã ä å ç è é ê ë ì í î ï ñ ò ó ô õ ö ø ß ù ú û ü ý ÿ

Nonchalant

Apenas inscrição

A quick brown fox jumps over the lazy dog.
A B C D E F G H I J K L M N
O P Q R S T U V W X Y Z
abcdefghijklmnopqrstu
vwxyz
 1 2 3 4 5 6 7 8 9 0
 ; ! " # \$ % & ' () * , - . /
 : ; = ¿ ? | € © ®
 À Á Â Ã Ä Å Æ Ç È É Ê Ë
 Ì Í Î Ï Ñ Ò Ó Ô Õ Ö Ø
 Ù Ú Û Ü Ý
 à á â ã ä å ç è é ê ë ì í î ï ñ ò ó ô õ ö ø ß ù ú û ü ý ÿ

Old Style Book

Apenas inscrição

A quick brown fox jumps over the lazy dog.
A B C D E F G H I J K L M N
O P Q R S T U V W X Y Z
 abcdefghijklmnopqrstuvwxyz
 1 2 3 4 5 6 7 8 9 0
 ; ! " # \$ % & ' () * , - . /
 : ; = ¿ ? @ | € © ® ™
 À Á Â Ã Ä Å Æ Ç È É Ê Ë Ì Í Î Ï
 Ñ Ò Ó Ô Õ Ö Ø Ù Ú Û Ü Ý
 à á â ã ä å ç è é ê ë ì í î ï
 ñ ò ó ô õ ö ø ß ù ú û ü ý ÿ

Olympus

Apenas inscrição

A quick brown fox jumps over the lazy dog.
A B C D E F G H I J K L M N
O P Q R S T U V W X Y Z
 abcdefghijklmnopqrstuvwxyz
 1 2 3 4 5 6 7 8 9 0
 ; ! " # \$ % & ' () * , - . /
 : ; = ¿ ? @ | € © ® ™
 À Á Â Ã Ä Å Æ Ç È É Ê Ë Ì Í Î Ï
 Ñ Ò Ó Ô Õ Ö Ø Ù Ú Û Ü Ý
 à á â ã ä å ç è é ê ë ì í î ï ñ ò ó ô õ ö ø ß ù ú û ü ý ÿ

Oriental Script

Apenas inscrição

A QUICK BROWN FOX JUMPS OVER THE LAZY DOG.

A B C D E F G H I
J K L M N O P Q R
S T U V W X Y Z
ABCDEFGHIJKLMNOPQRSTUVWXYZ
1 2 3 4 5 6 7 8 9 0
! " # \$ % & ' () * + ,
- .) : ; = ? @ (_ €
Ä Ä Ö Ö Ü Ü ß ß

Palette

Apenas inscrição

A QUICK BROWN FOX JUMPS OVER THE LAZY DOG.
A B C D E F G H I J K L M N
O P Q R S T U V W X Y Z
A B C D E F G H I J K L M N
O P Q R S T U V W X Y Z
1 2 3 4 5 6 7 8 9 0
! " # \$ % & ' () * + , - . /
: ; = ? @ | € © ® ™
À Á Â Ã Ä Å Æ Ç È É Ê Ë Ì Í Î Ï Ñ Ò Ó Ô Õ Ö Ø Ù Ú Û Ü Ý
Ä Ö Ü ß

Pen Tweaks

Apenas inscrição

A quick brown fox jumps over the lazy dog.
A B C D E F G H I
J K L M N O P Q R
S T U V W X Y Z
abcdefghijklmnopqrstuvwxyz
1 2 3 4 5 6 7 8 9 0
*! " # \$ % & ' () * + , - . /*
: ; = ? @ | € © ® ™
À Á Â Ã Ä Å Æ Ç È É Ê Ë
Ì Í Î Ï Ñ Ò Ó Ô Õ Ö Ø Ù Ú Û Ü Ý
à á â ã ä å æ ç è é ê ë ì í î ï ñ ò ó ô õ ö ø ù ú û ü ý ÿ

Paleo Sans

Apenas inscrição

A QUICK BROWN FOX JUMPS OVER THE LAZY DOG.

A B C D E F G H I J K L M N
O P Q R S T U V W X Y Z
A B C D E F G H I J K L M N
O P Q R S T U V W X Y Z
1 2 3 4 5 6 7 8 9 0
! " # \$ % & ' () * + , - . /
: ; = ? @ | € © ® ™
À Á Â Ã Ä Å Æ Ç È É Ê Ë Ì Í Î Ï Ñ Ò Ó Ô Õ Ö Ø Ù Ú Û Ü Ý
Ä Ö Ü

Park Avenue

Apenas inscrição

A quick brown fox jumps over the lazy dog.
A B C D E F G H I J K L M N
O P Q R S T U V W X Y Z
abcdefghijklmnopqrstuvwxyz
1 2 3 4 5 6 7 8 9 0
*! " # \$ % & ' () * + , - . /*
: ; = ? @ | € © ® ™
À Á Â Ã Ä Å Æ Ç È É Ê Ë
Ì Í Î Ï Ñ Ò Ó Ô Õ Ö Ø Ù Ú Û Ü Ý
à á â ã ä å æ ç è é ê ë ì í î ï ñ ò ó ô õ ö ø ù ú û ü ý ÿ

Pepper

Apenas inscrição

A quick brown fox jumps over the lazy dog.
A B C D E F G H I J K L M N
O P Q R S T U V W X Y Z
abcdefghijklmnopqrstuvwxyz
1 2 3 4 5 6 7 8 9 0
*! " # \$ % & ' () * + , - . /*
: ; = ? @ | € © ® ™
À Á Â Ã Ä Å Æ Ç È É
Ê Ë Ì Í Î Ï Ñ Ò Ó Ô
Õ Ö Ø Ù Ú Û Ü Ý
à á â ã ä å æ ç è é ê ë ì í î ï ñ ò ó ô õ ö ø ù ú û ü ý ÿ

President

Apenas inscrição

A quick brown fox jumps over the lazy dog.
 A B C D E F G H J K L M N
 O P Q R S T U V W X Y Z
 a b c d e f g h i j k l m n o p q r s t u v w x y z
 1 2 3 4 5 6 7 8 9 0
 ! " # \$ % & ' () * , - . /
 : ; = ? @ | € © ® ™
 À Á Â Ã Ä Å Æ Ç È É
 Ê Ë Ì Í Î Ï Ñ Ò Ó Ô
 Õ Ö Ø Ù Ú Û Ü Ý
 à á â ã ä å æ ç è é ê ë ì í î ï ñ ò ó ô õ ö ø ù ú û ü ý ÿ

Ribbon

Apenas inscrição

A quick brown fox jumps over the lazy dog.
 A B C D E F G H I J K L M N
 O P Q R S T U V W X Y Z
 a b c d e f g h i j k l m n o p q r s t u v w x y z
 1 2 3 4 5 6 7 8 9 0
 ! " # \$ % & ' () * , - . /
 : ; = ? @ | € © ® ™
 À Á Â Ã Ä Å Æ Ç È É
 Ê Ë Ì Í Î Ï Ñ Ò Ó Ô
 Õ Ö Ø Ù Ú Û Ü Ý
 à á â ã ä å æ ç è é ê ë ì í î ï ñ ò ó ô õ ö ø ù ú û ü ý ÿ

Roman Script

Apenas inscrição

A quick brown fox jumps over the lazy dog.
 A B C D E F G H I
 J K L M N O P Q R
 S T U V W X Y Z
 a b c d e f g h i j k l m
 n o p q r s t u v w x y z
 1 2 3 4 5 6 7 8 9 0
 ! " # \$ % & ' () * + ,
 - . / : ; = ? @ \ _ €
 Ä ä Ö ö Ü ü ß ß

Renfrew

Apenas inscrição

A quick brown fox jumps over the lazy dog.
 A B C D E F G H I J K L M N
 O P Q R S T U V W X Y Z
 a b c d e f g h i j k l m n o p q r s t u v w x y z
 1 2 3 4 5 6 7 8 9 0
 ! " # \$ % & ' () * , - . /
 : ; = ? @ | € © ® ™
 À Á Â Ã Ä Å Æ Ç È É
 Ê Ë Ì Í Î Ï Ñ Ò Ó Ô
 Õ Ö Ø Ù Ú Û Ü Ý
 à á â ã ä å æ ç è é ê ë ì í î ï ñ ò ó ô õ ö ø ù ú û ü ý ÿ

Roman Block

Apenas inscrição

A quick brown fox jumps over the lazy dog.
 A B C D E F G H I
 J K L M N O P Q R
 S T U V W X Y Z
 a b c d e f g h i j k l m n o p q r s t u v w x y z
 1 2 3 4 5 6 7 8 9 0
 ! " # \$ % & ' () * + ,
 - . / : ; = ? @ \ _ €
 Ä ä Ö ö Ü ü ß ß

Romeo and Juliet

Apenas inscrição

A quick brown fox jumps over the lazy dog.
 A B C D E F G H I J K L M N
 O P Q R S T U V W X Y Z
 a b c d e f g h i j k l m n o p q r s t u v w x y z
 1 2 3 4 5 6 7 8 9 0
 ! " # \$ % & ' () * + ,
 - . / : ; = ? @ \ _ €
 Ä ä Ö ö Ü ü ß ß

Round Gothic

Apenas inscrição

A quick brown fox jumps over the lazy dog.
 A B C D E F G H I J K L M N
 O P Q R S T U V W X Y Z
 abcdefghijklmnopqrstuvwxyz
 1 2 3 4 5 6 7 8 9 0
 ! " # \$ % & ' () * , - . /
 : ; = ¿ ? @ | € © ® ™
 À Á Â Ã Ä Å Æ Ç È É
 Ê Ë Ì Í Î Ï Ñ Ò Ó Ô
 Õ Ö Ø Ù Ú Û Ü Ý
 à á â ã ä å æ ç è é ê ë ì í î ï
 ñ ò ó ô õ ö ø ù ú û ü ý ÿ

Saloon

Apenas inscrição

A quick brown fox jumps over the lazy dog.
 A B C D E F G H I
 J K L M N O P Q R
 S T U V W X Y Z
 abcdefghijklmnopqrstuvwxyz
 1 2 3 4 5 6 7 8 9 0
 ! " # \$ % & ' { } * + ,
 - . / : ; = ? @ | _ €
 Ä ä Ö ö Ü ü Ñ ñ

Seven Seas

Apenas inscrição

A quick brown fox jumps over the lazy dog.
 A B C D E F G H I J K L M N
 O P Q R S T U V W X Y Z
 abcdefghijklmnopqrstuvwxyz
 1 2 3 4 5 6 7 8 9 0
 ! " # \$ % & ' () * , - . /
 : ; = ¿ ? @ | € © ® ™
 À Á Â Ã Ä Å Æ Ç È É
 Ê Ë Ì Í Î Ï Ñ Ò Ó Ô
 Õ Ö Ø Ù Ú Û Ü Ý
 à á â ã ä å æ ç è é ê ë ì í î ï
 ñ ò ó ô õ ö ø ù ú û ü ý ÿ

Rounded Monospace

Apenas inscrição

A quick brown fox jumps over the lazy dog.
 A B C D E F G H I J K L M N
 O P Q R S T U V W X Y Z
 abcdefghijklmnopqrstuvwxyz
 1 2 3 4 5 6 7 8 9 0
 ! " # \$ % & ' () * , - . /
 : ; = ¿ ? @ | € © ® ™
 À Á Â Ã Ä Å Æ Ç È É
 Ê Ë Ì Í Î Ï Ñ Ò Ó Ô
 Õ Ö Ø Ù Ú Û Ü Ý
 à á â ã ä å æ ç è é ê ë ì í î ï
 ñ ò ó ô õ ö ø ù ú û ü ý ÿ

Scruff

Apenas inscrição

A quick brown fox jumps over the lazy dog.
 A B C D E F G H I J K L M N
 O P Q R S T U V W X Y Z
 abcdefghijklmnopqrstuvwxyz
 1 2 3 4 5 6 7 8 9 0
 ! " # \$ % & ' () * , - . /
 : ; = ¿ ? @ | € © ® ™
 À Á Â Ã Ä Å Æ Ç È É
 Ê Ë Ì Í Î Ï Ñ Ò Ó Ô
 Õ Ö Ø Ù Ú Û Ü Ý
 à á â ã ä å æ ç è é ê ë ì í î ï
 ñ ò ó ô õ ö ø ù ú û ü ý ÿ

Shelly

Apenas inscrição

A quick brown fox jumps over the lazy dog.
 A B C D E F G H I
 J K L M N O P Q R
 S T U V W X Y Z
 abcdefghijklmnopqrstuvwxyz
 1 2 3 4 5 6 7 8 9 0
 ! " # \$ % & ' () * , - . /
 : ; = ¿ ? @ | € © ® ™
 À Á Â Ã Ä Å Æ Ç È É
 Ê Ë Ì Í Î Ï Ñ Ò Ó Ô
 Õ Ö Ø Ù Ú Û Ü Ý
 à á â ã ä å æ ç è é ê ë ì í î ï
 ñ ò ó ô õ ö ø ù ú û ü ý ÿ

Sign Brush

Apenas inscrição

A quick brown fox jumps over the lazy dog.
A B C D E F G H I J K L M N
O P Q R S T U V W X Y Z
abcdefghijklmnopqrstuvwxyz
1 2 3 4 5 6 7 8 9 0
i ! " # \$ % & ' () * , - . /
: ; = ¿ ? @ | € © ®
À Á Â Ã Ä Å Æ Ç È É
Ê Ë Ì Í Î Ï Ñ Ò Ó Ô
Õ Ö Ø Ù Ú Û Ü Ý
à á â ã ä å æ ç è é ê ë ì í î ï ñ ò ó ô õ ö ø ù ú û ü ý

Sonyanna

Apenas inscrição

A quick brown fox jumps over the lazy dog.
A B C D E F G H I J K L M N
O P Q R S T U V W X Y Z
abcdefghijklmnopqrstuvwxyz
1 2 3 4 5 6 7 8 9 0
i ! " # \$ % & ' () * , - . /
: ; = ¿ ? @ | € © ® ™
À Á Â Ã Ä Å Æ Ç È É
Ê Ë Ì Í Î Ï Ñ Ò Ó Ô
Õ Ö Ø Ù Ú Û Ü Ý
à á â ã ä å æ ç è é ê ë ì í î ï ñ ò ó ô õ ö ø ù ú û ü ý

Summer Camp

Apenas inscrição

A quick brown fox jumps over the lazy dog.
À Á Â Ã Ä Å Æ Ç È É
Ê Ë Ì Í Î Ï Ñ Ò Ó Ô
Õ Ö Ø Ù Ú Û Ü Ý
à á â ã ä å æ ç è é ê ë ì í î ï ñ ò ó ô õ ö ø ù ú û ü ý

Slim Pickin

Apenas inscrição

A QUICK BROWN FOX JUMPS OVER THE LAZY DOG.
A B C D E F G H I J K L M N
O P Q R S T U V W X Y Z
ABCDEFGHIJKLMNOPQRSTUVWXYZ
1 2 3 4 5 6 7 8 9 0
i ! " # \$ % & ' () * , - . /
: ; = ¿ ? @ | € © ® ™
À Á Â Ã Ä Å Æ Ç È É Ê Ë Ì Í Î Ï
Ñ Ò Ó Ô Ö Ø Ù Ú Û Ü Ý
À Ö Û

Spirit of Flight

Apenas inscrição

A quick brown fox jumps over the lazy dog.
A B C D E F G H I
J K L M N O P Q R
S T U V W X Y Z
abcdefghijklmnopqrstuvwxyz
1 2 3 4 5 6 7 8 9 0
i ! " # \$ % & ' () * , - . /
: ; = ¿ ? @ | € © ® ™
À Á Â Ã Ä Å Æ Ç È É
Ê Ë Ì Í Î Ï Ñ Ò Ó Ô
Õ Ö Ø Ù Ú Û Ü Ý
à á â ã ä å æ ç è é ê ë ì í î ï ñ ò ó ô õ ö ø ù ú û ü ý

Sunday Morning

Apenas inscrição

A quick brown fox jumps over the lazy dog.
A B C D E F G H I J K L M N
O P Q R S T U V W X Y Z
abcdefghijklmnopqrstuvwxyz
1 2 3 4 5 6 7 8 9 0
i ! " # \$ % & ' () * , - . /
: ; = ¿ ? @ | € © ® ™
À Á Â Ã Ä Å Æ Ç È É
Ê Ë Ì Í Î Ï Ñ Ò Ó Ô
Õ Ö Ø Ù Ú Û Ü Ý
à á â ã ä å æ ç è é ê ë ì í î ï ñ ò ó ô õ ö ø ù ú û ü ý

Swashbuckler

Apenas inscrição

A quick brown fox jumps over the lazy dog.
A B C D E F G H I J K L M N
O P Q R S T U V W X Y Z
abcdefghijklmnopqrstuvwxyz
1 2 3 4 5 6 7 8 9 0
! " # \$ % & ' () * , - . /
: ; = ? @ | € © ® ™
À Á Â Ã Ä Å Æ Ç È É Ê Ë Ì Í Î Ï
Ñ Ò Ó Ô Õ Ö Ø Ù Ú Û Ü Ý
à á â ã ä å ç è é ê ë ì í î ï ñ ò ó ô õ ö ø ù ú û ü ý

Typewriter

Apenas inscrição

A quick brown fox jumps over the lazy dog.
A B C D E F G H I
J K L M N O P Q R
S T U V W X Y Z
abcdefghijklmnopqrstu
vwxyz
1 2 3 4 5 6 7 8 9 0
! " # \$ % & ' () * + ,
- . / : ; = ? @ \ _ €
Ä ä Ö ö Ü ü ß ß

Western Block

Apenas inscrição

A QUICK BROWN FOX JUMPS OVER THE LAZY DOG.
A B C D E F G
H I J K L M N
O P Q R S T U
V W X Y Z
A B C D E F G H
I J K L M N O P Q
R S T U V W X Y Z
1 2 3 4 5
6 7 8 9 0
! " # \$ % & ' () * + ,
- . / : ; = ? @ \ _ €
Ä Ä Ö ö Ü ü ß ß

Tag

Apenas inscrição

A QUICK BROWN FOX JUMPS OVER THE LAZY DOG.
A B C D E F G H I J K L M N
O P Q R S T U V W X Y Z
A B C D E F G H I J K L M N O P Q R S T U V W X Y Z
1 2 3 4 5 6 7 8 9 0
! " # \$ % & ' () * , - . /
: ; = ? @ | € © ® ™
À Á Â Ã Ä Å Æ Ç È É Ê Ë Ì Í Î Ï
Ñ Ò Ó Ô Õ Ö Ø Ù Ú Û Ü Ý
Ä Ö ß

Unsteady Hand

Apenas inscrição

A quick brown fox jumps over the lazy dog.
A B C D E F G H I J K L M N
O P Q R S T U V W X Y Z
abcdefghijklmnopqrstu
vwxyz
1 2 3 4 5 6 7 8 9 0
! " # \$ % & ' () * , - . /
: ; = ? @ | €
À Á Â Ã Ä Å Æ Ç È É Ê Ë Ì Í Î Ï
Ñ Ò Ó Ô Õ Ö Ø Ù Ú Û Ü Ý
à á â ã ä å ç è é ê ë ì í î ï ñ ò ó ô õ ö ø ù ú û ü ý

Winding Sans

Apenas inscrição

A quick brown fox jumps over the lazy dog.
A B C D E F G H I J K L M N
O P Q R S T U V W X Y Z
abcdefghijklmnopqrstu
vwxyz
1 2 3 4 5 6 7 8 9 0
! " # \$ % & ' () * , - . /
: ; = ? @ | € © ® ™
À Á Â Ã Ä Å Æ Ç È É Ê Ë Ì Í Î Ï
Ñ Ò Ó Ô Õ Ö Ø Ù Ú Û Ü Ý
à á â ã ä å ç è é ê ë ì í î ï ñ ò ó ô õ ö ø ù ú û ü ý

Winding Times

Apenas inscrição

A quick brown fox jumps over the lazy dog.
 A B C D E F G H I J K L M N
 O P Q R S T U V W X Y Z
 abcdefghijklmnopqrstuvwxyz
 1 2 3 4 5 6 7 8 9 0
 ! " # \$ % & ' () * , - . /
 : ; = < ? @ | € © ®
 À Á Â Ã Ä Å Æ Ç È É Ê Ë Ì Í Î Ï
 Ñ Ò Ó Ô Õ Ö Ø Ù Ú Û Ü Ý
 à á â ã ä å ç è é ê ë ì í î ï ñ ò ó ô õ ö ø ù ú û ü ý

Zelda Script

Apenas inscrição

A quick brown fox jumps over the lazy dog.
 A B C D E F G H I
 J K L M N O P Q R
 S T U V W X Y Z
 abcdefghijklmnopqrstuvwxyz
 1 2 3 4 5 6 7 8 9 0
 ! " # \$ % & ' () * , - . /
 : ; = < ? @ | € © ®
 À Á Â Ã Ä Å Æ Ç È É Ê
 Ë Ì Í Î Ï Ñ Ò Ó Ô
 Õ Ö Ø Ù Ú Û Ü Ý
 à á â ã ä å ç è é ê ë ì í î ï ñ ò ó ô õ ö ø ù ú û ü ý

Wired

Apenas inscrição

A quick brown fox jumps over the lazy dog.
 À Á Â Ã Ä Å Æ Ç È É Ê Ë Ì Í Î Ï
 Ñ Ò Ó Ô Õ Ö Ø Ù Ú Û Ü Ý
 à á â ã ä å ç è é ê ë ì í î ï ñ ò ó ô õ ö ø ù ú û ü ý

Pré-visualização de monogramas

Armed Forces 1-3 letras

Apenas monogramas

A B C D E F
 G H I J K L M
 N O P Q R S
 T U V W X Y Z
 &
 À Á Â Ã Ä Å Æ Ā Ç
 Ć Ď ě É Ê Ë Ę Ě
 Ì Í Î Ï Ñ Ñ Ñ Ò Ó
 Ô Õ Ö Ø Œ Ř Š Ś
 ß ŧ ù ú û ü ů ý ŷ
 Ž ž ž

Artemis Script 1-3 letras

Apenas monogramas

A B C D E F
 G H I J K L M
 N O P Q R S
 T U V W X Y Z
 &
 À Á Â Ã Ä Å Æ Ā Ç
 Ć Ď ě É Ê Ë Ę Ě
 Ì Í Î Ï Ñ Ñ Ñ Ò Ó
 Ô Õ Ö Ø Œ Ř Š Ś
 ß ŧ ù ú û ü ů ý ŷ
 Ž ž ž

Athletic Block 1-3 letras

Apenas monogramas

A B C D E F
 G H I J K L M
 N O P Q R S
 T U V W X Y Z
 &
 À Á Â Ã Ä Å Æ Ā Ç
 Ć Ď ě É Ê Ë Ę Ě
 Ì Í Î Ï Ñ Ñ Ñ Ò Ó
 Ô Õ Ö Ø Œ Ř Š Ś
 ß ŧ ù ú û ü ů ý ŷ
 Ž ž ž

Athletic Script 1-3 letras

Apenas monogramas

A B C D E F
 G H I J K L M
 N O P Q R S
 T U V W X Y Z
 &
 À Á Â Ã Ä Å Æ Ā Ç
 Ć Ď ě É Ê Ë Ę Ě
 Ì Í Î Ï Ñ Ñ Ñ Ò Ó
 Ô Õ Ö Ø Œ Ř Š Ś
 ß ŧ ù ú û ü ů ý ŷ
 Ž ž ž

Belle Script 1-3 letras

Apenas monogramas

A B C D E F
 G H I J K L M
 N O P Q R S
 T U V W X Y Z
 &
 À Á Â Ã Ä Å Æ Ā Ç
 Ć Ď ě É Ê Ë Ę Ě
 Ì Í Î Ï Ñ Ñ Ñ Ò Ó
 Ô Õ Ö Ø Œ Ř Š Ś
 ß ŧ ù ú û ü ů ý ŷ
 Ž ž ž

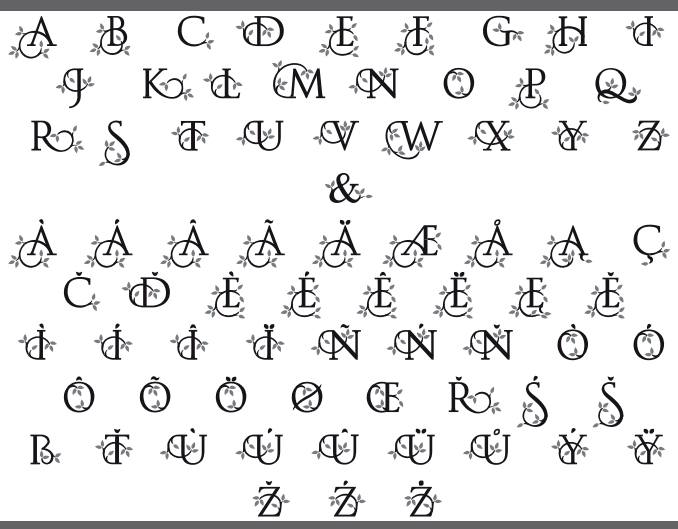
Blackletter English 1-3 letras

Apenas monogramas

A B C D E F
 G H I J K L M
 N O P Q R S
 T U V W X Y Z
 &
 À Á Â Ã Ä Å Æ Ā Ç
 Ć Ď ě É Ê Ë Ę Ě
 Ì Í Î Ï Ñ Ñ Ñ Ò Ó
 Ô Õ Ö Ø Œ Ř Š Ś
 ß ŧ ù ú û ü ů ý ŷ
 Ž ž ž

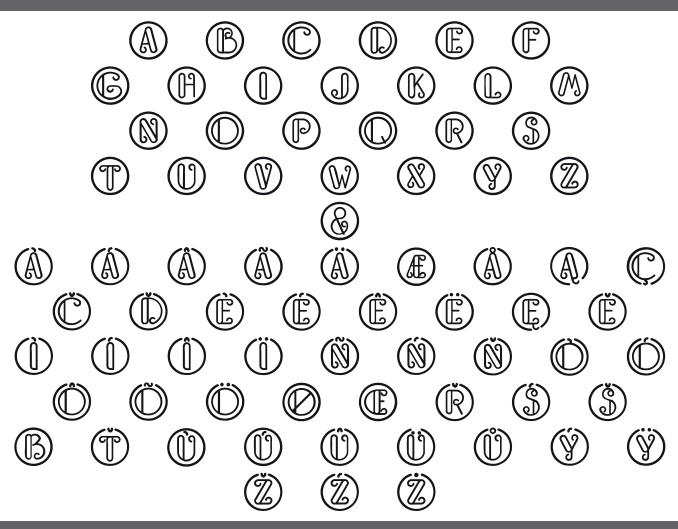
Botanic 1-3 letras

Apenas monogramas



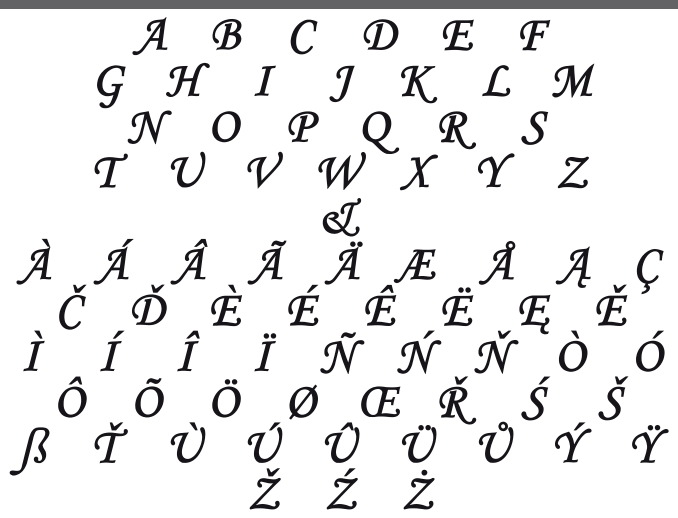
Bubble Circle 1-3 letras

Apenas monogramas



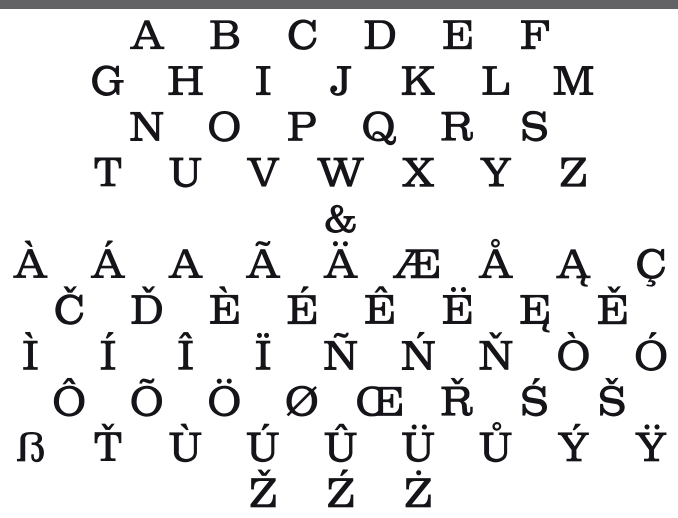
Calligraphic Serif 1-3 letras

Apenas monogramas



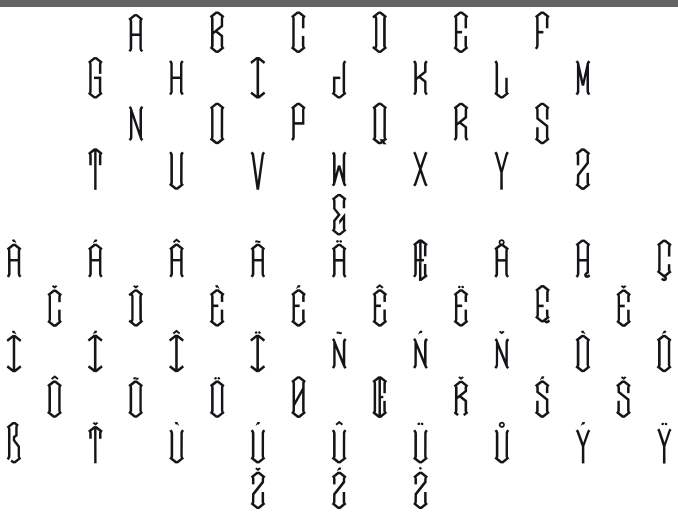
Clarendon 1-3 letras

Apenas monogramas



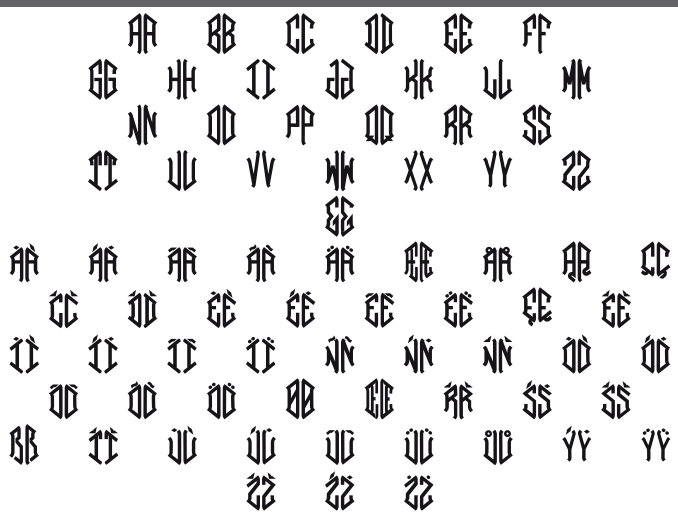
Diamond 1 letra

Apenas monogramas



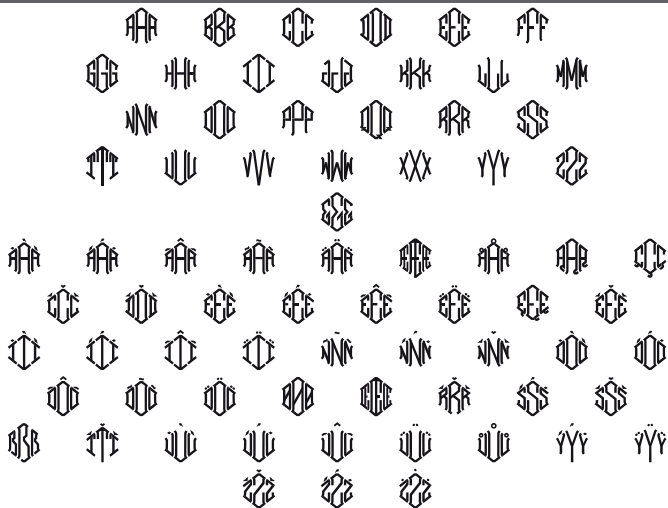
Diamond 2 letras

Apenas monogramas



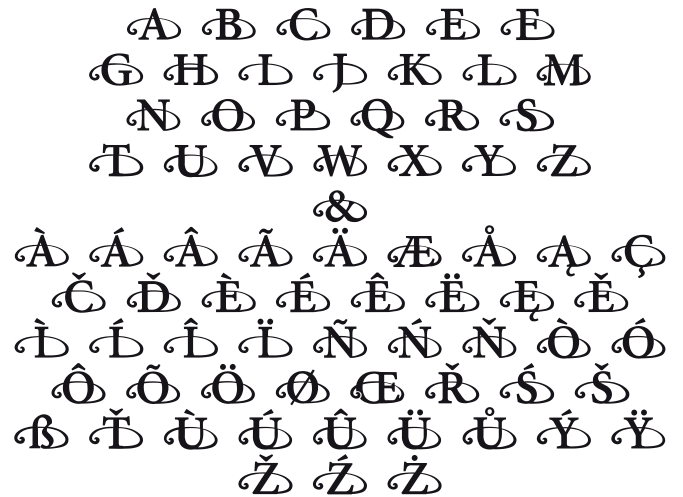
Diamond 3 letras

Apenas monogramas



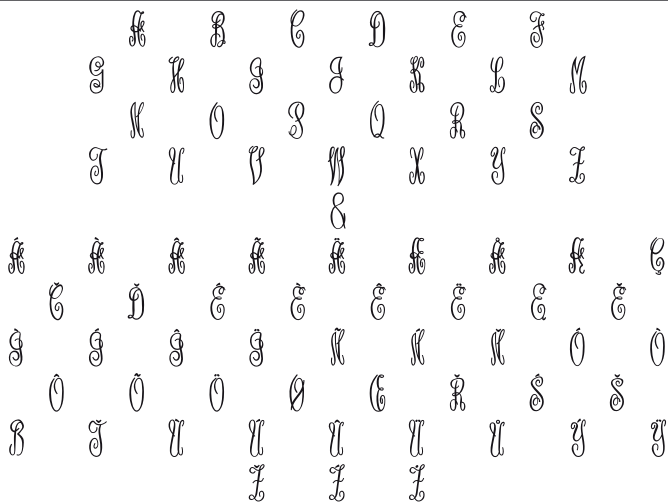
Elegant Swash 1-3 letras

Apenas monogramas



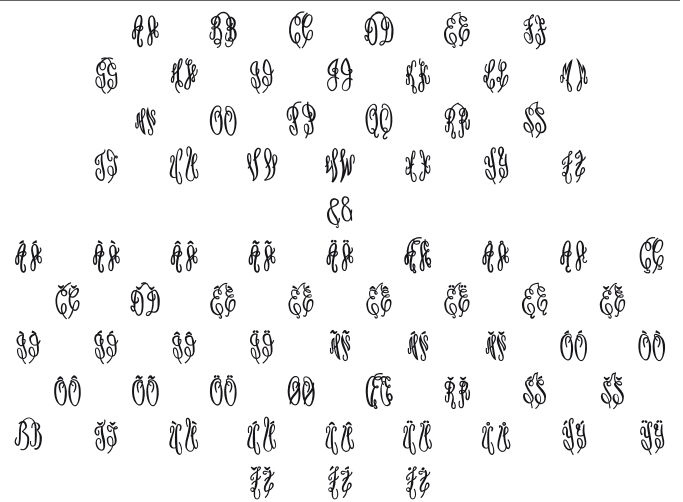
Fancy 1 letra

Apenas monogramas



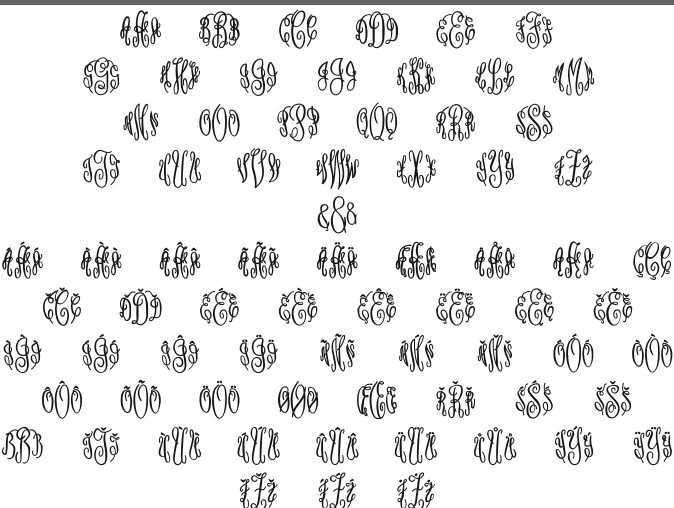
Fancy 2 letras

Apenas monogramas



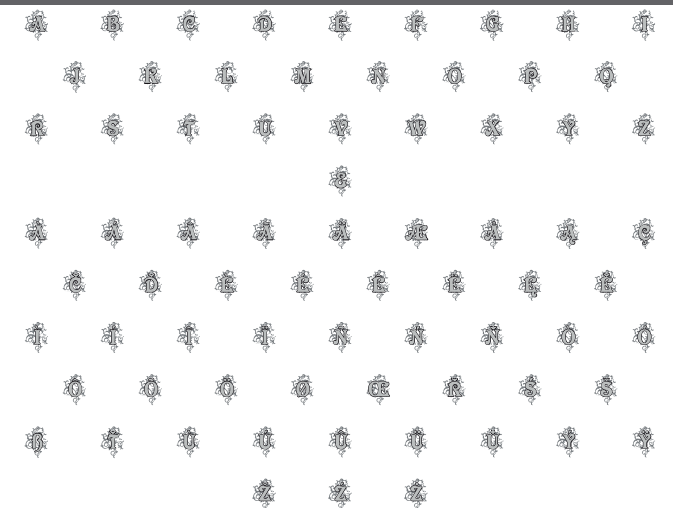
Fancy 3 letras

Apenas monogramas



Filigree 1-3 letras

Apenas monogramas



Micro Block 1-3 letras

Apenas monogramas

A B C D E F
 G H I J K L M
 N O P Q R S
 T U V W X Y Z
 À Á Â Ã Ä Å Æ Æ
 Ç È É Ê Ë Ì Í Î Ï Ñ Ò Ó Ô Õ Ö Ø Ù Ú Û Ü Ý

Micro Times 1-3 letras

Apenas monogramas

A B C D E F
 G H I J K L M
 N O P Q R S
 T U V W X Y Z
 À Á Â Ã Ä Å Æ Æ
 Ç È É Ê Ë Ì Í Î Ï Ñ Ò Ó Ô Õ Ö Ø Ù Ú Û Ü Ý

Ornate 1-3 letras

Apenas monogramas

A B C D E F G H I
 J K L M N O P Q R
 S T U V W X Y Z
 À Á Â Ã Ä Å Æ Æ
 Ç È É Ê Ë Ì Í Î Ï Ñ Ò Ó Ô Õ Ö Ø Ù Ú Û Ü Ý

Oval 1 letra

Apenas monogramas

A B C D E F G H I
 J K L M N O P Q R
 S T U V W X Y Z
 À Á Â Ã Ä Å Æ Æ
 Ç È É Ê Ë Ì Í Î Ï Ñ Ò Ó Ô Õ Ö Ø Ù Ú Û Ü Ý

Oval 2 letras

Apenas monogramas

AA BB CC DD EE FF
 GG HH II JJ KK LL MM
 NN OO PP QQ RR SS
 TT UU VV WW XX YY ZZ
 ÀÁ ÂÃ ÄÅ ÆÇ
 ÈÉ ÊË ÌÍ ÎÏ ÑÒ ÓÔ
 ÕÖ ØÙ ÚÛ ÜÝ

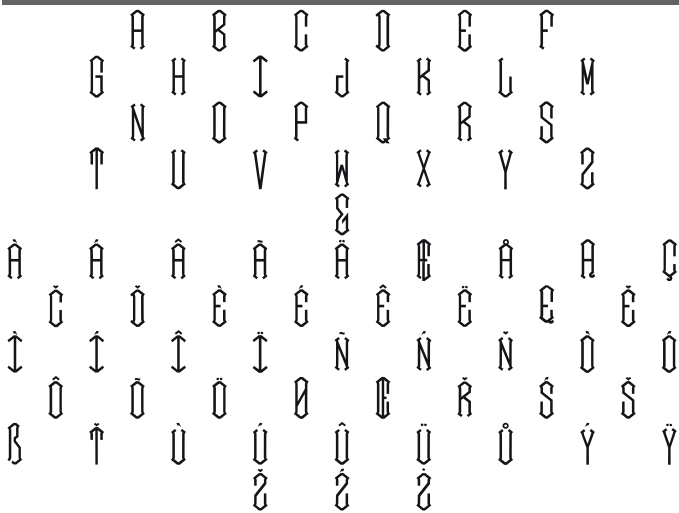
Oval 3 letras

Apenas monogramas

AAA BBB CCC DDD EEE FFF
 GGG HHH III JJJ KKK LLL MMM
 NNN OOO PPP QQQ RRR SSS
 TTT UUU VVV WWW XXX YYY ZZZ
 ÀÁÂ ÃÄÅ ÆÇÈ
 ÈÉÊ ËËË ÌÍÎ ÏÏÏ ÑÒÓ
 ÓÔÕ ÖÖÖ ØÙÚ ÛÜÝ

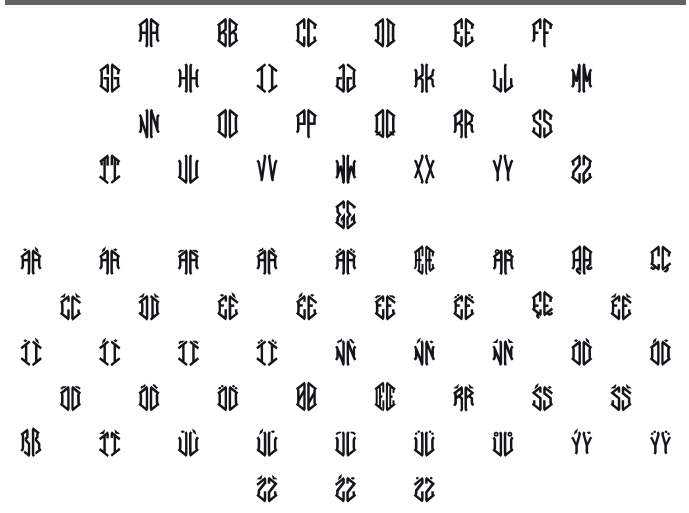
Point 1 letra

Apenas monogramas



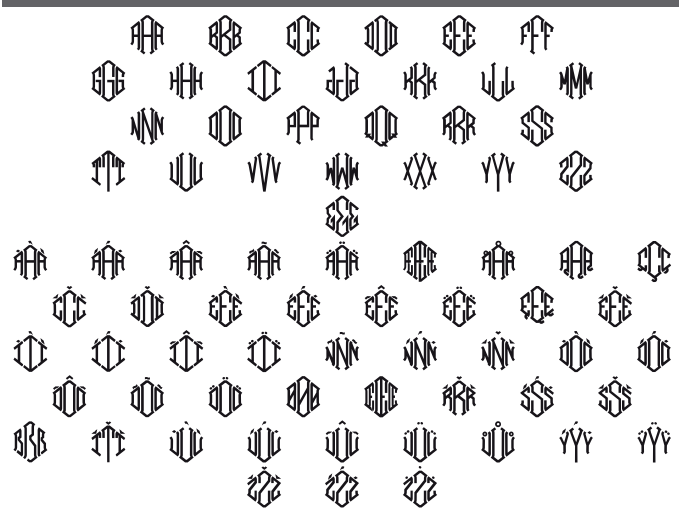
Point 2 letras

Apenas monogramas



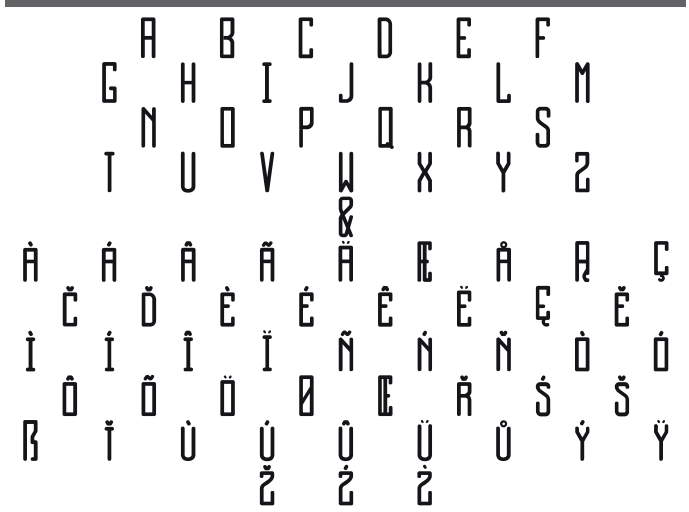
Point 3 letras

Apenas monogramas



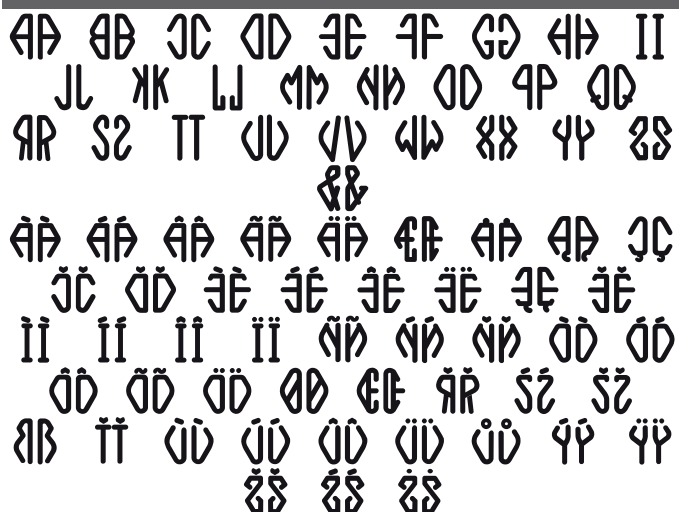
Rounded Sans 1 letra

Apenas monogramas



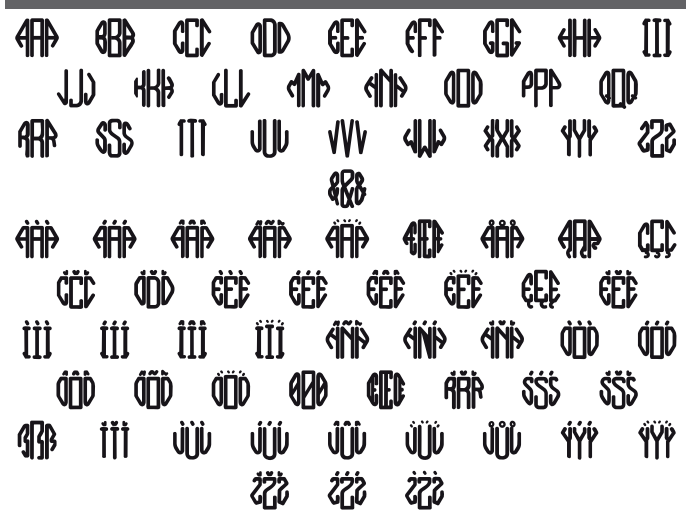
Rounded Sans 2 letras

Apenas monogramas



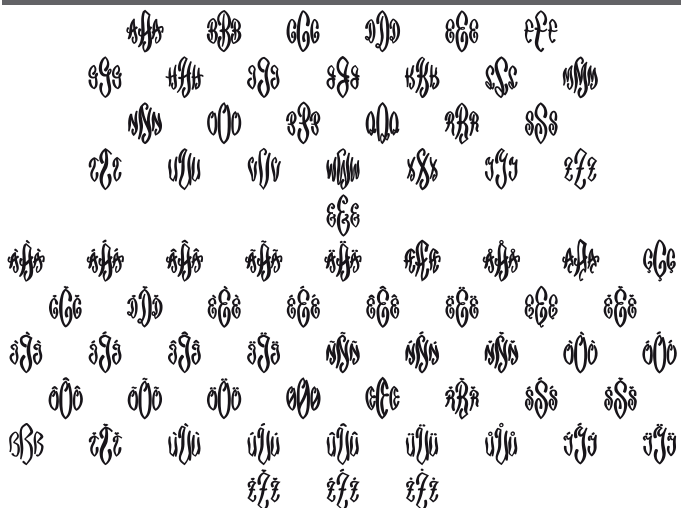
Rounded Sans 3 letras

Apenas monogramas



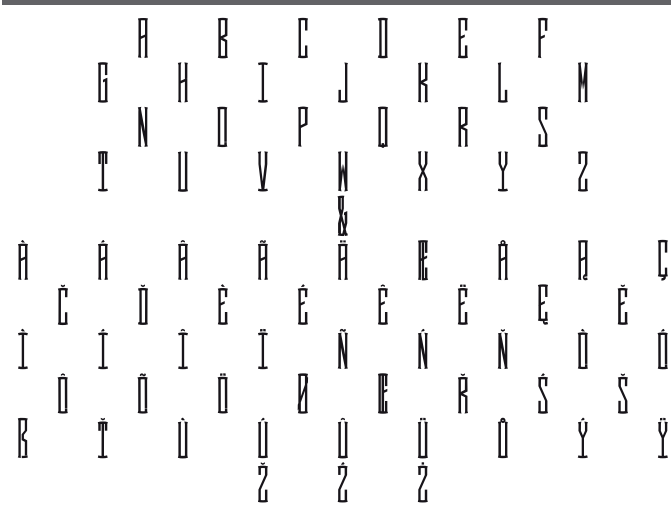
Scroll 3 letras

Apenas monogramas



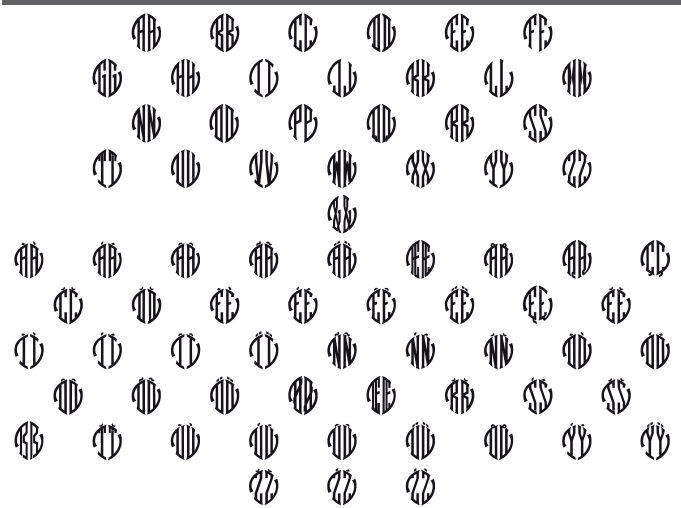
Seal 1 letra

Apenas monogramas



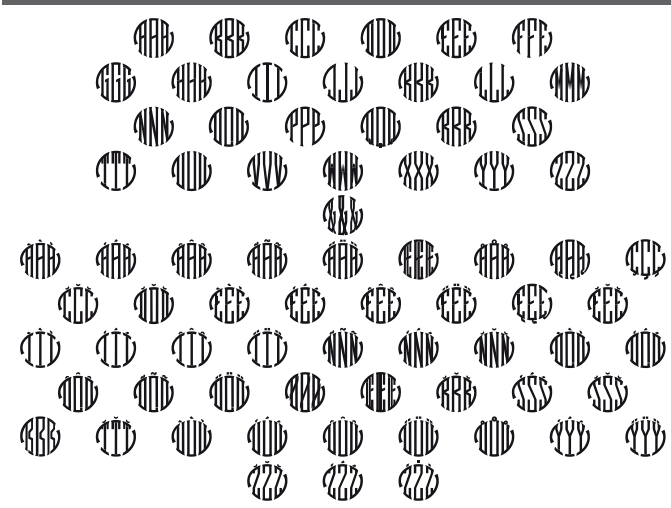
Seal 2 letras

Apenas monogramas



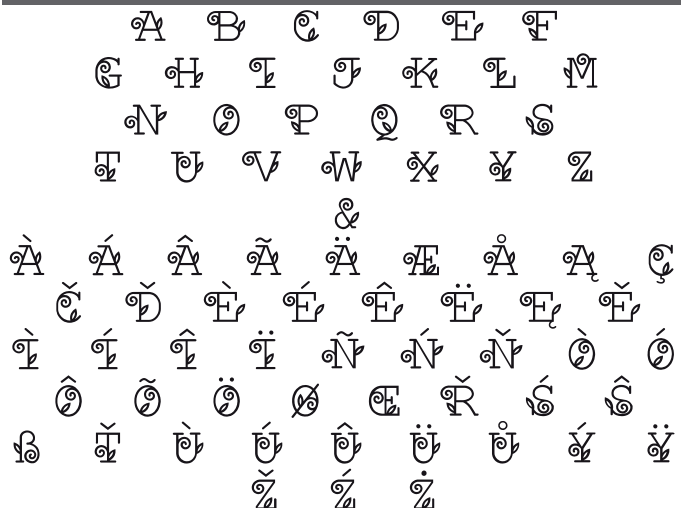
Seal 3 letras

Apenas monogramas



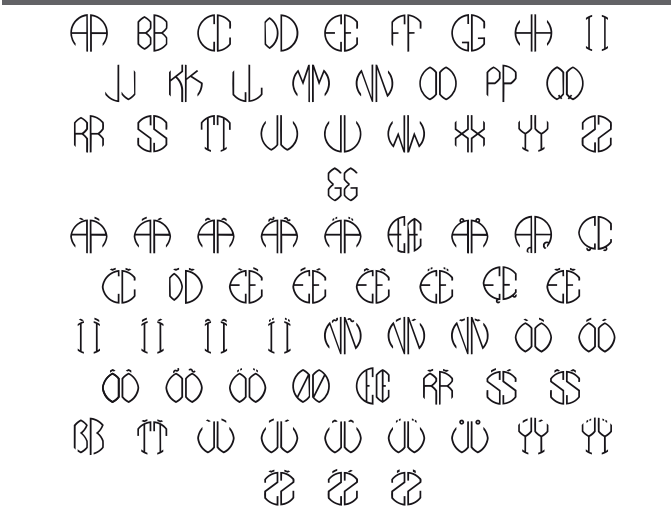
Sprouted Sans 1-3 letras

Apenas monogramas

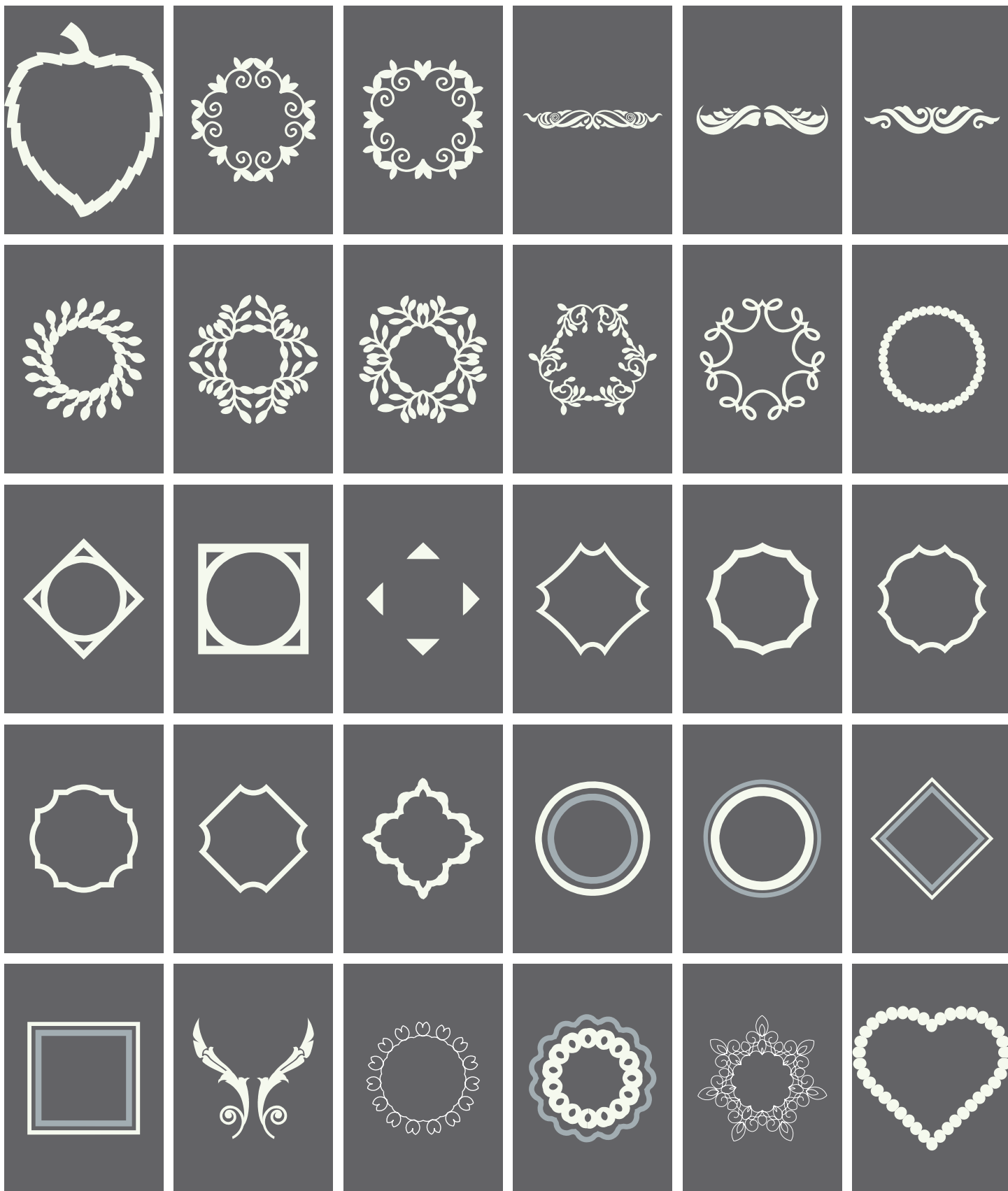


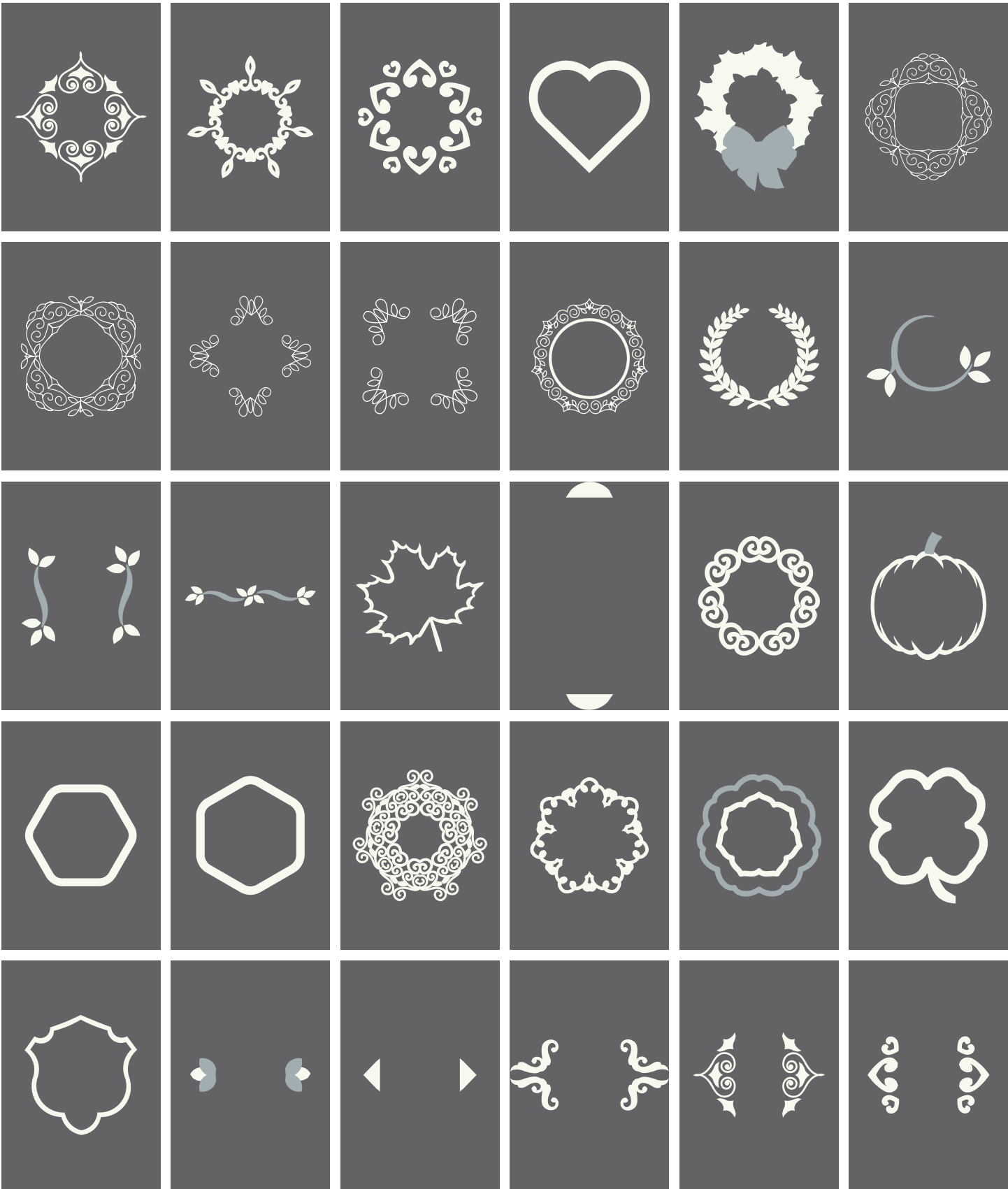
Thin Circle 2 letras

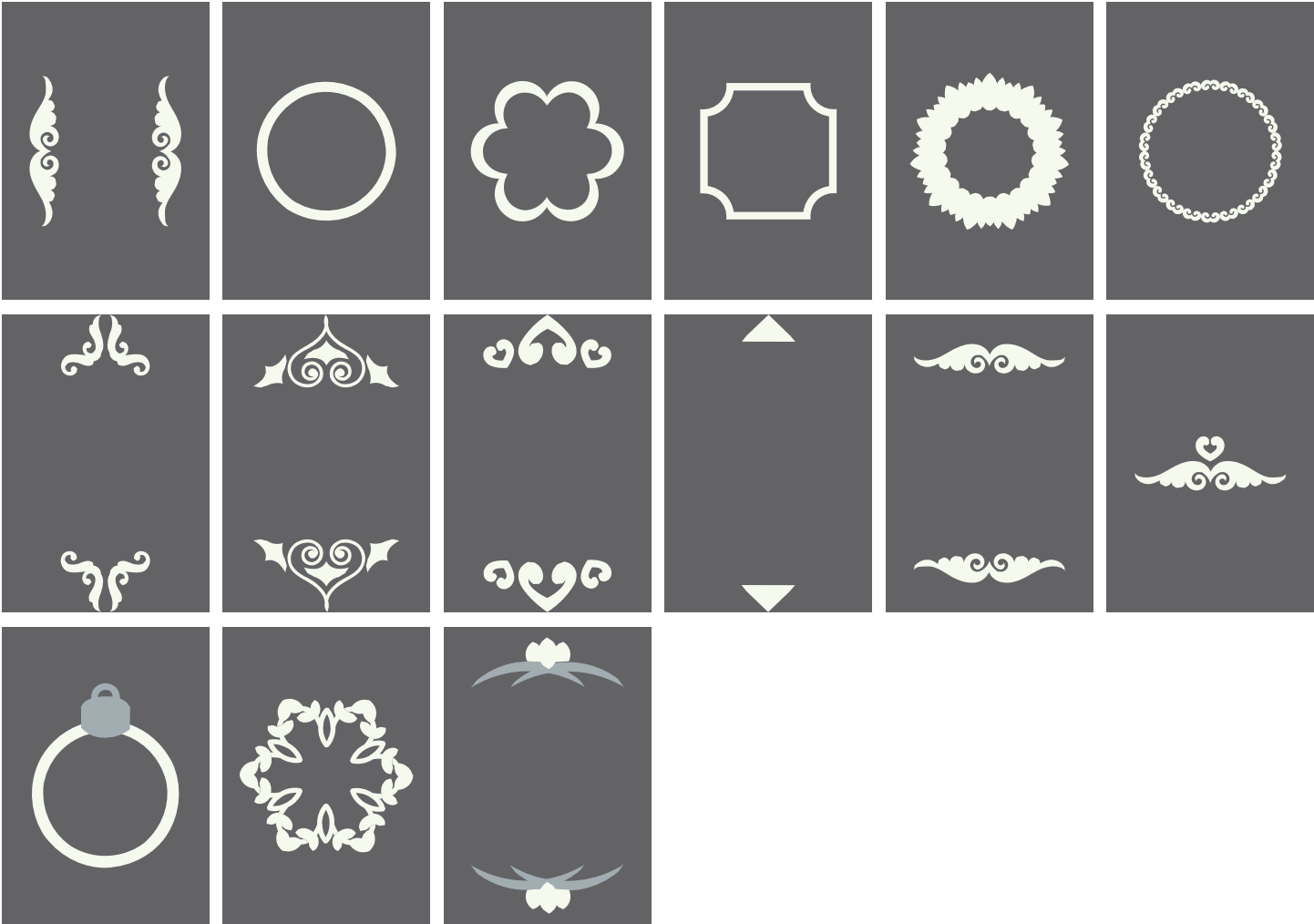
Apenas monogramas



Pré-visualização de decorações de monogramas







A Nuvem BERNINA

O que é a Nuvem BERNINA?

A combinação entre a Nuvem BERNINA e o Toolbox permite descarregar ou carregar designs, guardá-los e trocá-los entre dois computadores. Além disso, a Nuvem BERNINA permite acessar os seus designs através de dispositivos móveis, como tablets e celulares, ou com computadores em que o Toolbox não esteja instalado.



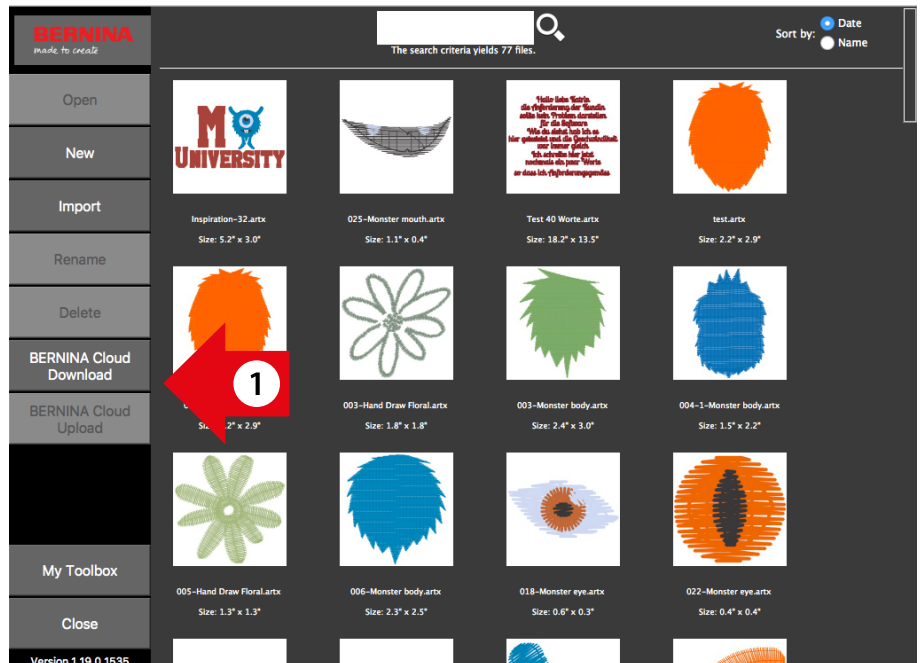
BERNINA Cloud

O que posso fazer na Nuvem BERNINA com dispositivos móveis?

Pode acessar e visualizar os seus designs nos seus dispositivos móveis. Se o seu dispositivo possuir uma boa resolução, também poderá editar e combinar os designs.

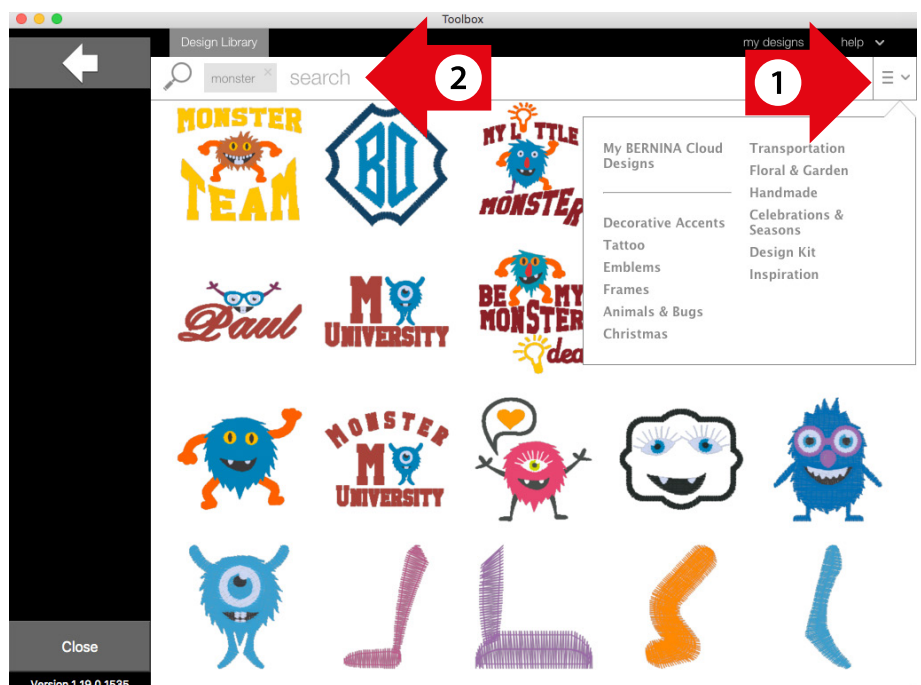
Descarregar um design da Nuvem BERNINA (a partir da tela inicial)

1. Clique em "Nuvem BERNINA Download".



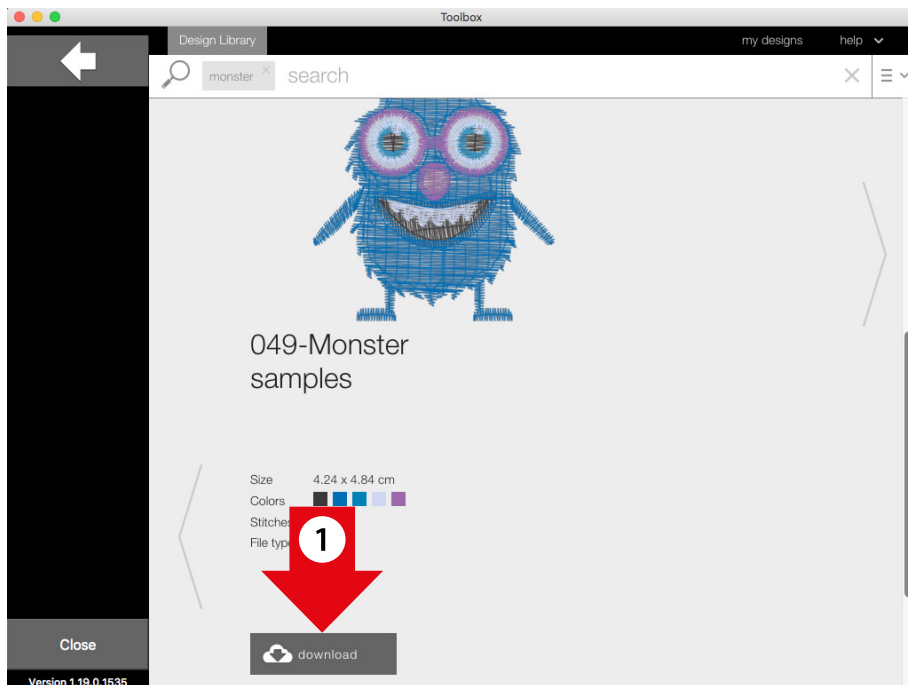
2. Role para o design que mais lhe agrada.
- Selecione a categoria que pretende ou
 - Introduza o termo de pesquisa para o design que procura.

Indicação: No caso de vários termos de pesquisa, são apresentados apenas os designs que correspondam a todos os termos.



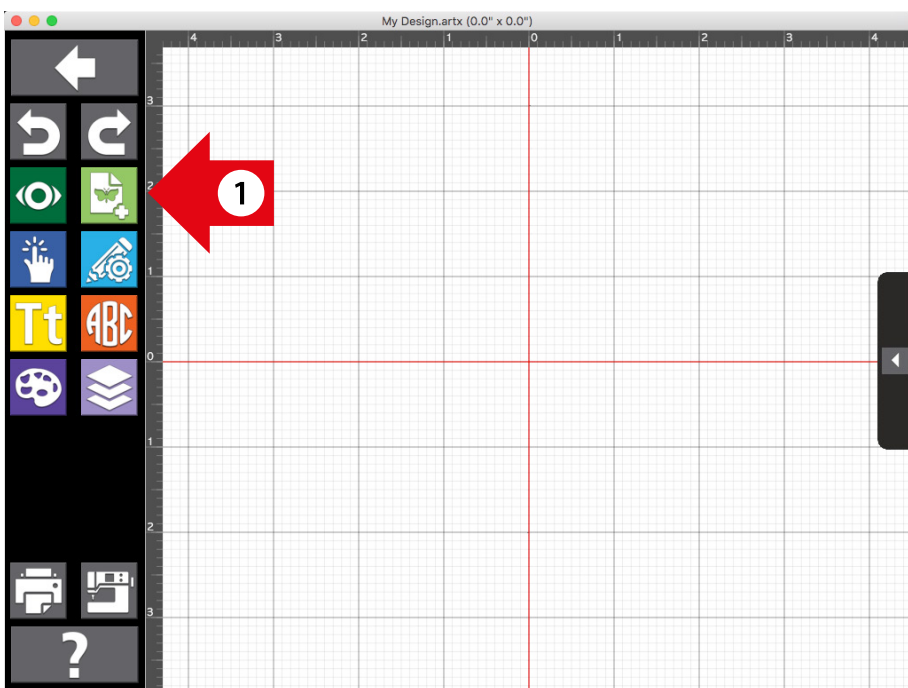
3. Clique no design pretendido para o seleccionar.
4. Clique em "download".
5. Se o design já existir, pode substituí-lo ou alterar o seu nome.

Indicação: A seta no lado superior esquerdo faz regressar ao Toolbox.

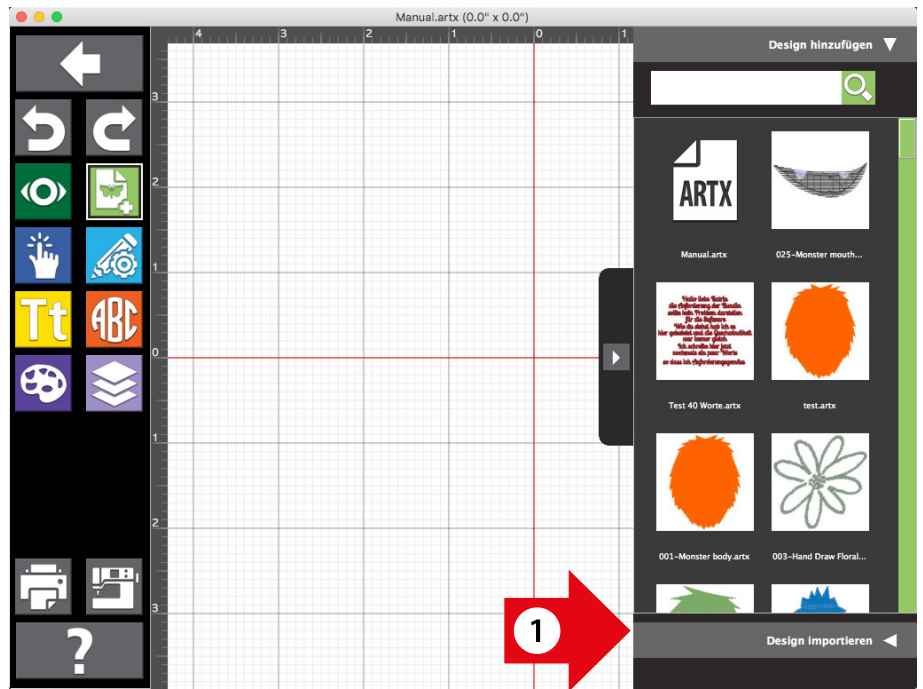


Adicionar um design da Nuvem BERNINA (no software)

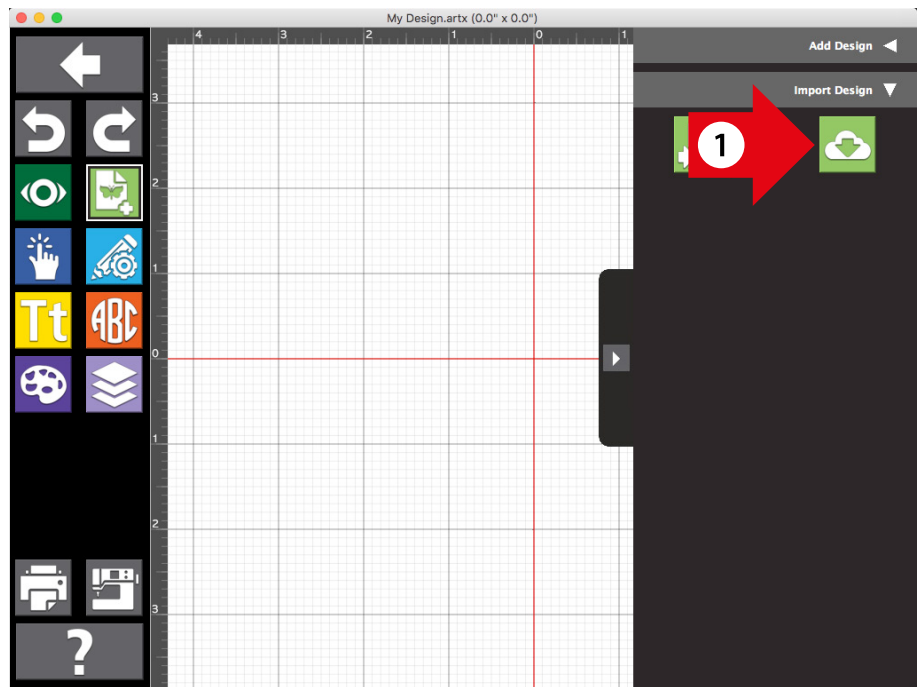
1. Clique em "Adicionar Design".



2. Seleccione "Importar Design".

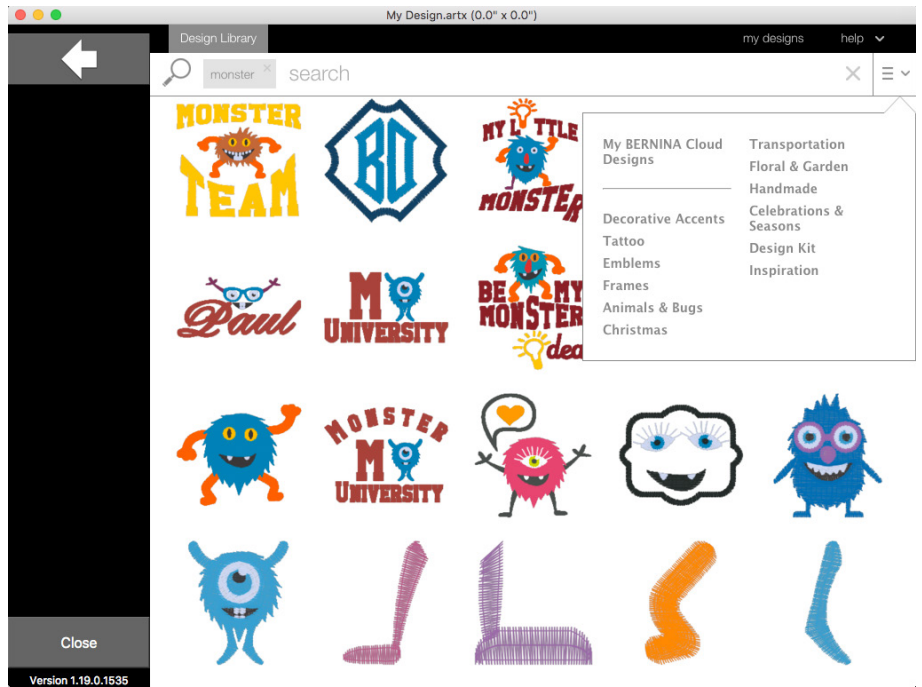


3. Clique em "Nuvem BERNINA Download".

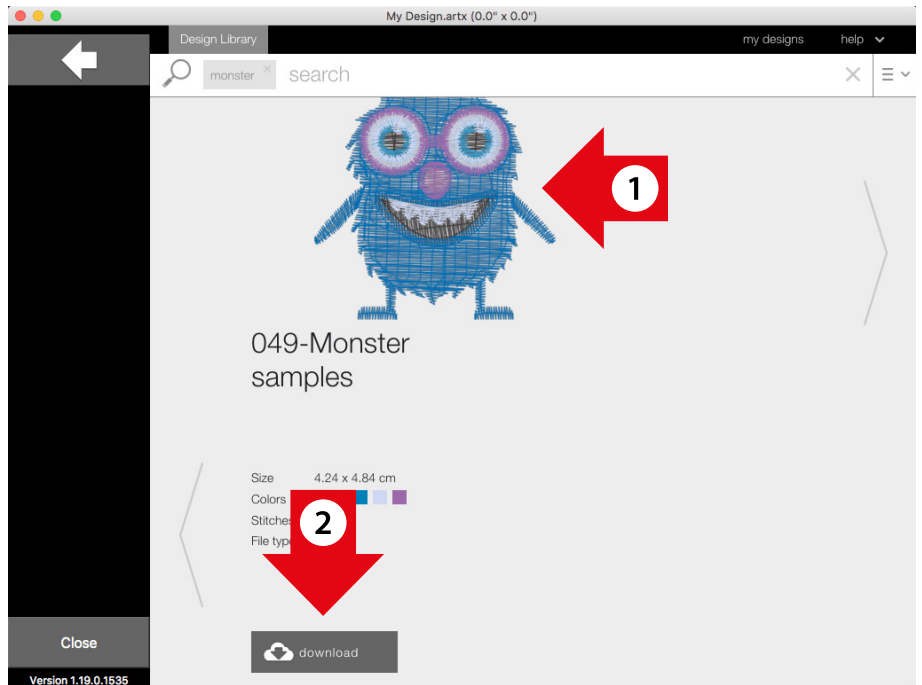


4. Role para o design que mais lhe agrada.
 - a. Selecione a categoria que pretende ou
 - b. Introduza o termo de pesquisa para o design que procura.

Indicação: No caso de vários termos de pesquisa, são apresentados apenas os designs que correspondam a todos os termos.

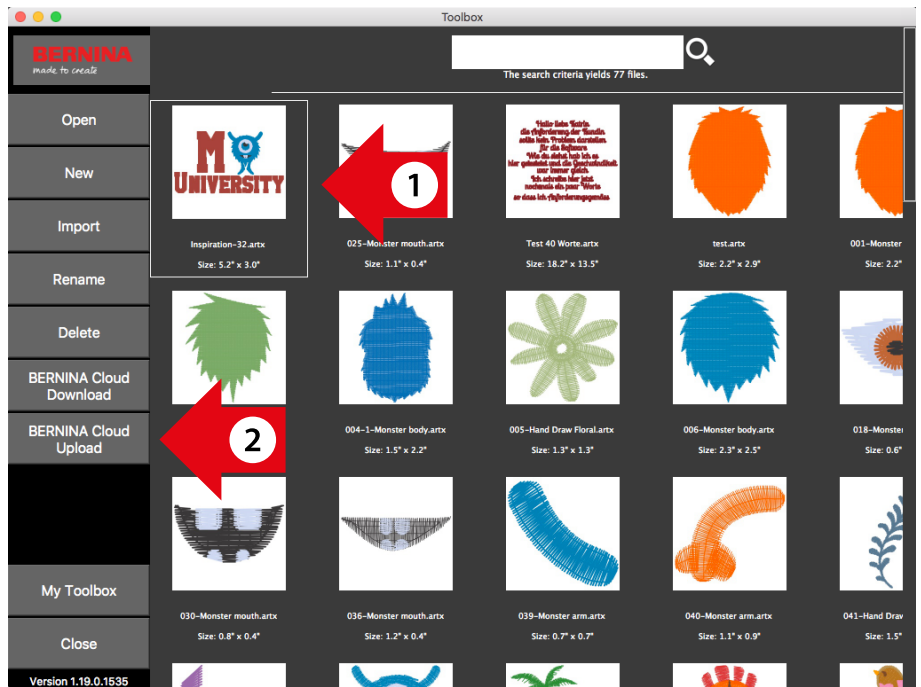


5. Clique no design pretendido para o seleccionar.
6. Clique em "download".

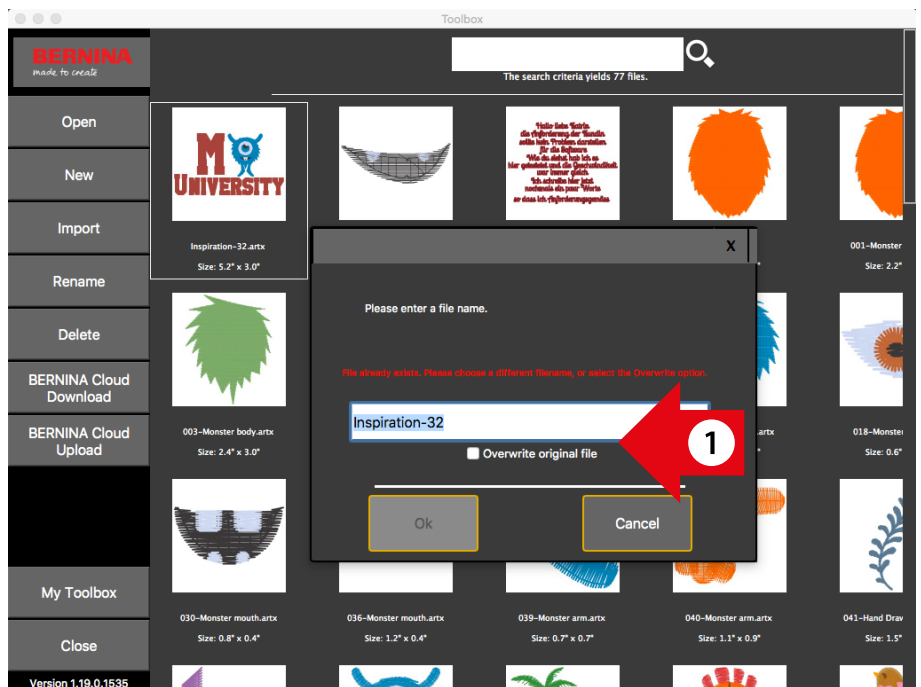


Carregar designs na Nuvem BERNINA

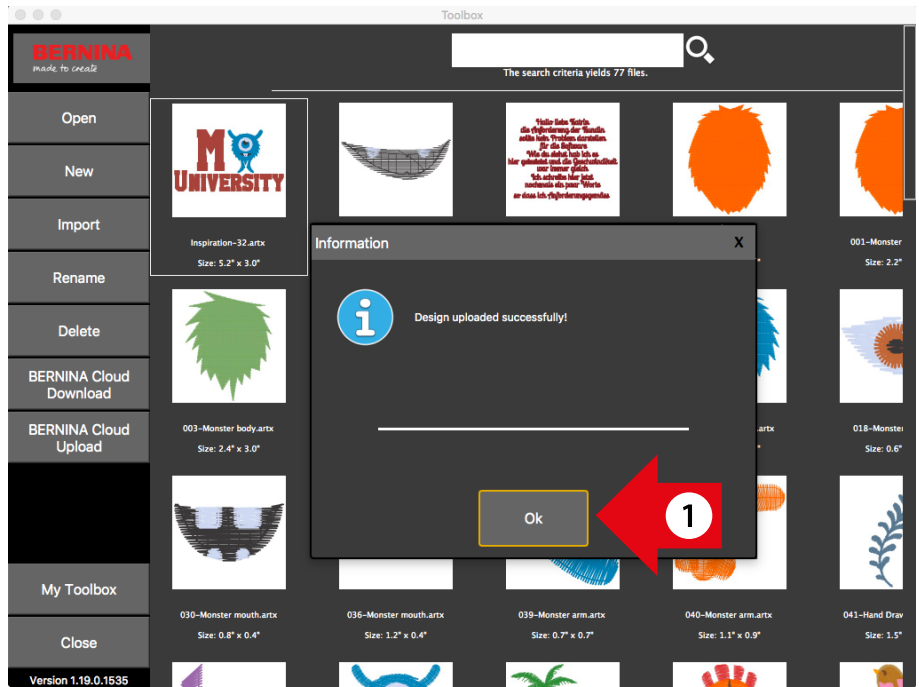
1. Selecione o design que pretende carregar.
2. Clique em "BERNINA Cloud Upload" (carregar para Nuvem BERNINA).



3. Se o design já existir, clique em "Overwrite original file" (substituir ficheiro original), para substituir o design existente ou altere o seu nome.

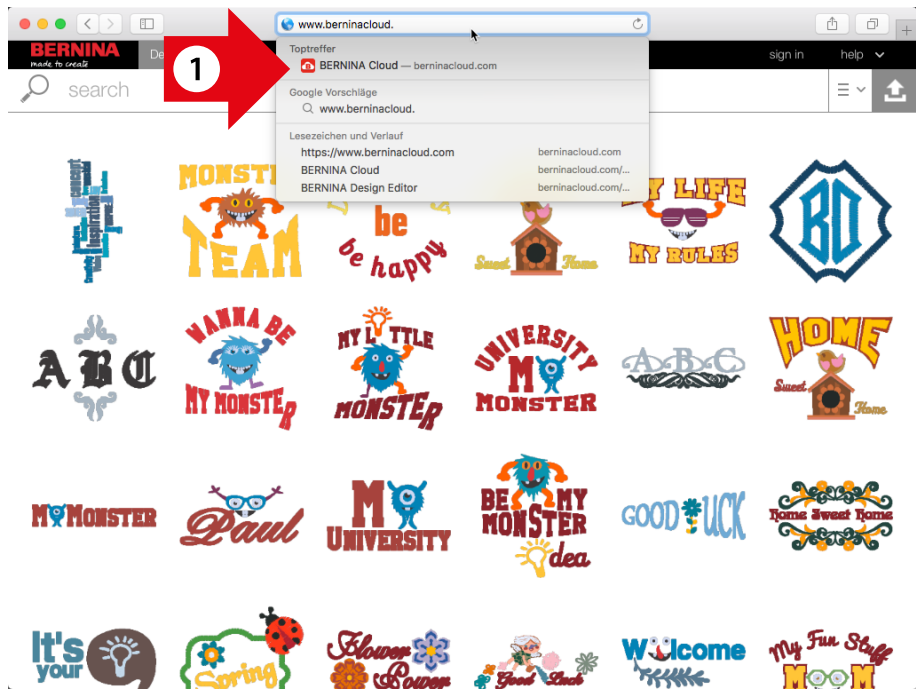


4. Quando o seu design for carregado com êxito, clique em "Ok".

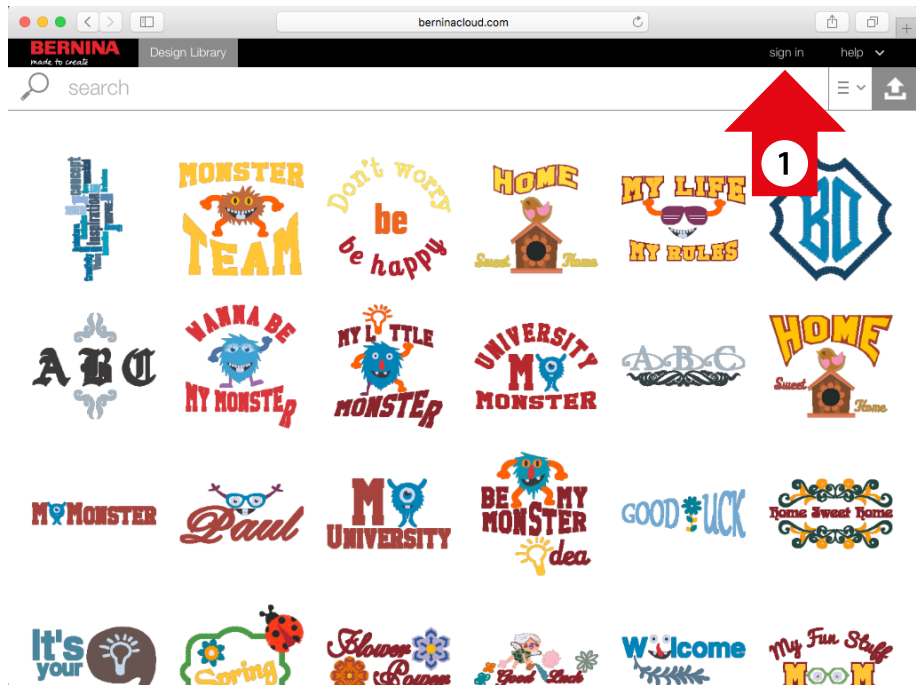


Acesso a designs Toolbox na Nuvem BERNINA

1. Abra um navegador no seu computador, tablet ou smartphone e introduza o URL www.bernacloud.com.
 - a. Recomendamos a utilização de Google Chrome para Windows/Android e Safari para MAC OS X/IOS.

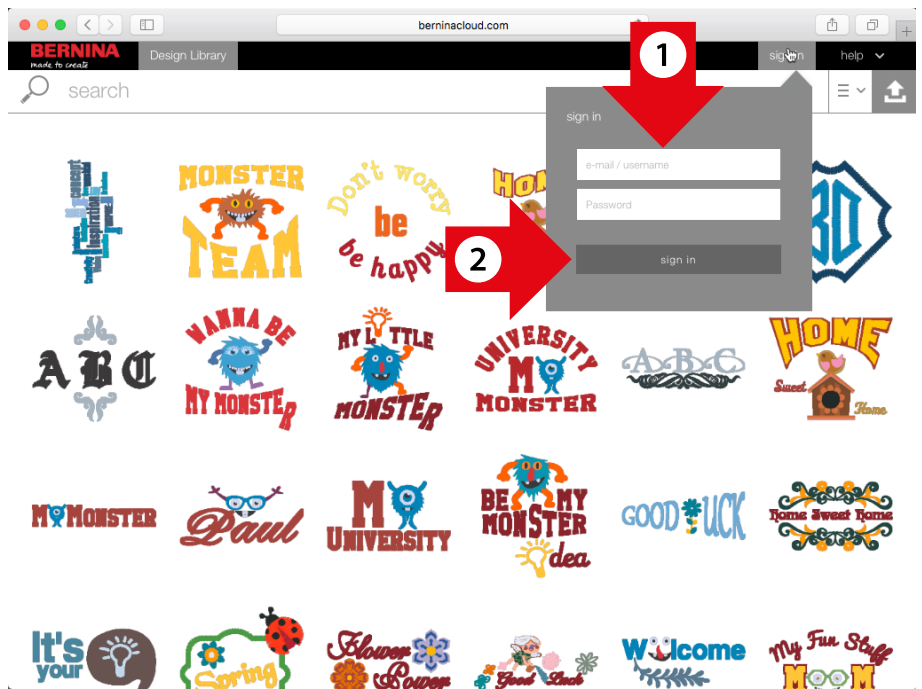


2. No lado superior da janela do navegador, clique em "sign in" (iniciar sessão).



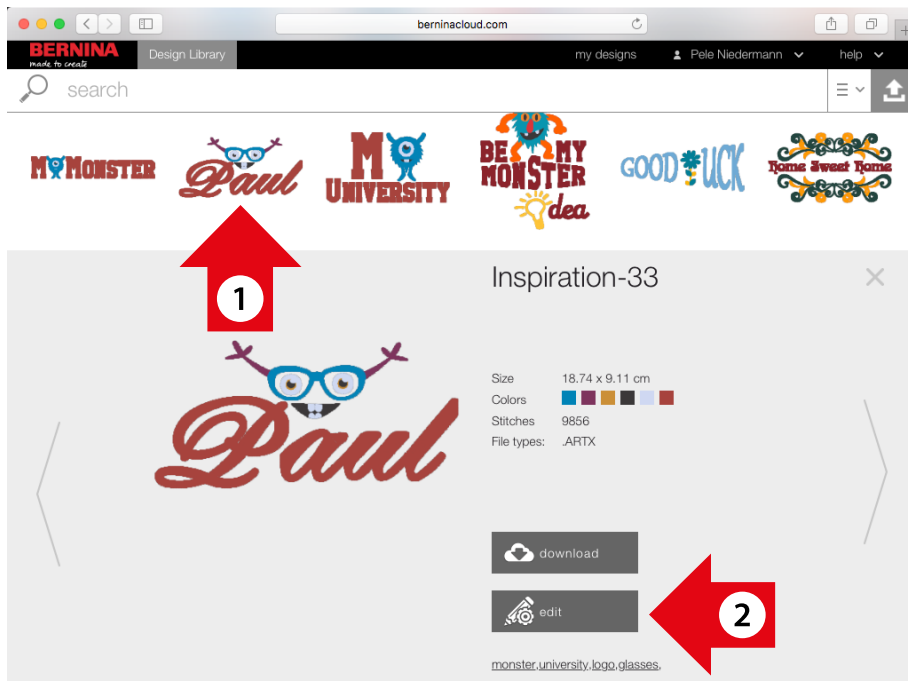
3. Introduza o endereço de e-mail e a senha que utiliza para a sua conta Toolbox.
4. Clique em "sign in" (iniciar sessão).
5. Para editar um design carregado em "my designs" (meus designs), consulte a página 48.

Indicação: Se utilizar o Google Chrome como navegador, é possível apresentar uma versão traduzida desta página com recurso à função Tradutor.

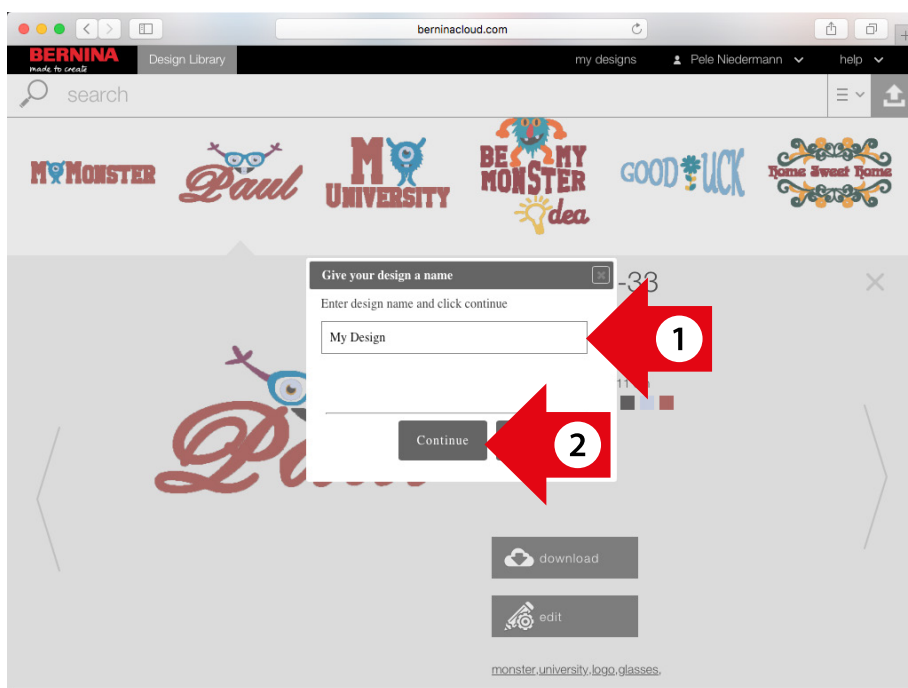


Editar um design na Nuvem BERNINA

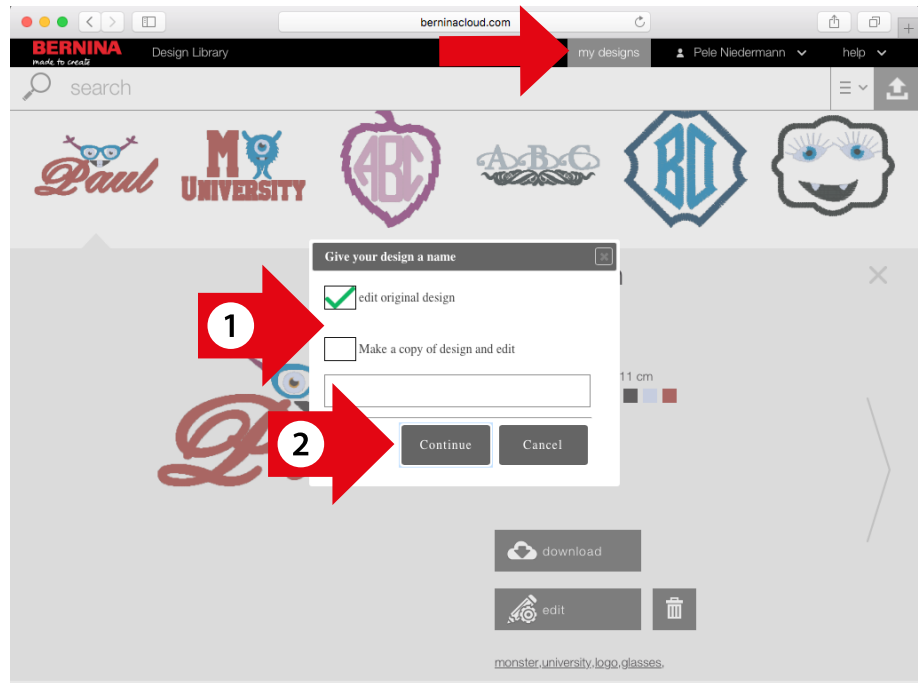
1. Clique no design que pretende editar e clique em "Edit" (editar).



2. Se escolher um design da Nuvem BERNINA, introduza um nome para o design e clique em "Continue" (continuar).



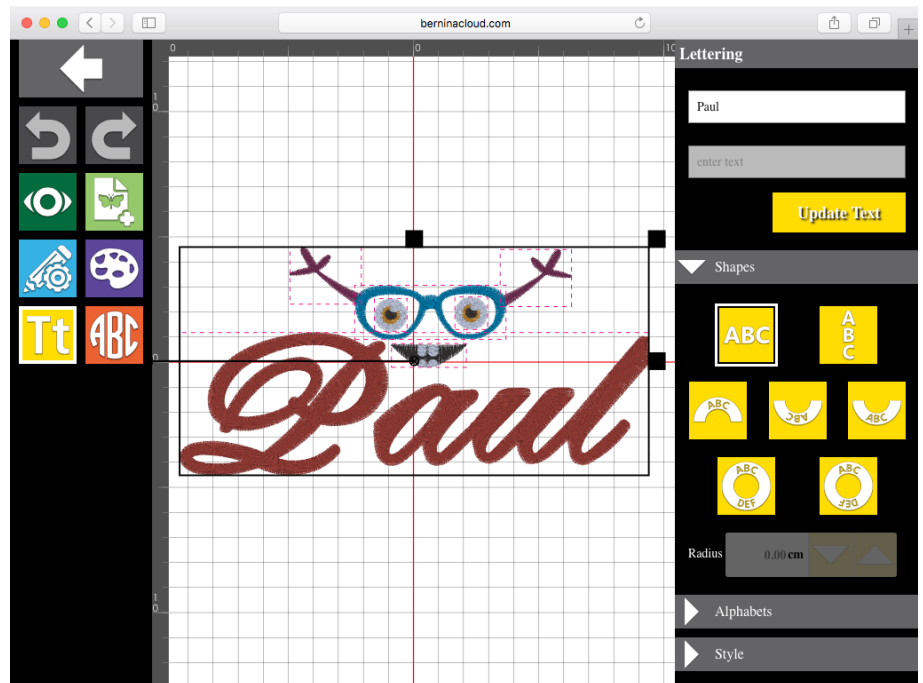
3. Se escolher um design de "my designs" (meus designs), há duas possibilidades:
- Selecione "edit original design" (editar design original), se pretender editar o design existente ou
 - Selecione "Make a copy of design and edit" (copiar design e editar), para conservar o design original e editar uma cópia deste. Neste caso, deve introduzir um novo nome para o design a editar.
4. Clique em "Continue" (continuar).



5. Agora você está no Editor e pode editar o design, tal como no Toolbox.

Ao contrário do Toolbox, as possibilidades de edição do Cloud Editor são limitadas. Por exemplo, é possível editar inscrições e monogramas, mas não criá-los de raiz.

Durante a edição, estas alterações devem ser atualizadas, se necessário, clicando no botão "Update Text" (atualizar texto).



Instalar o Toolbox no seu computador Windows

Instalar o Toolbox no seu computador Windows

Transferir o Toolbox

A transferência do Toolbox pode ser encontrada em www.bernina.com/toolbox-download. Clique na hiperligação e guarde o programa de instalação no seu computador.

Para poder instalar o Toolbox, você deve ser administrador. Caso contrário, é necessário o nome de usuário e a senha.



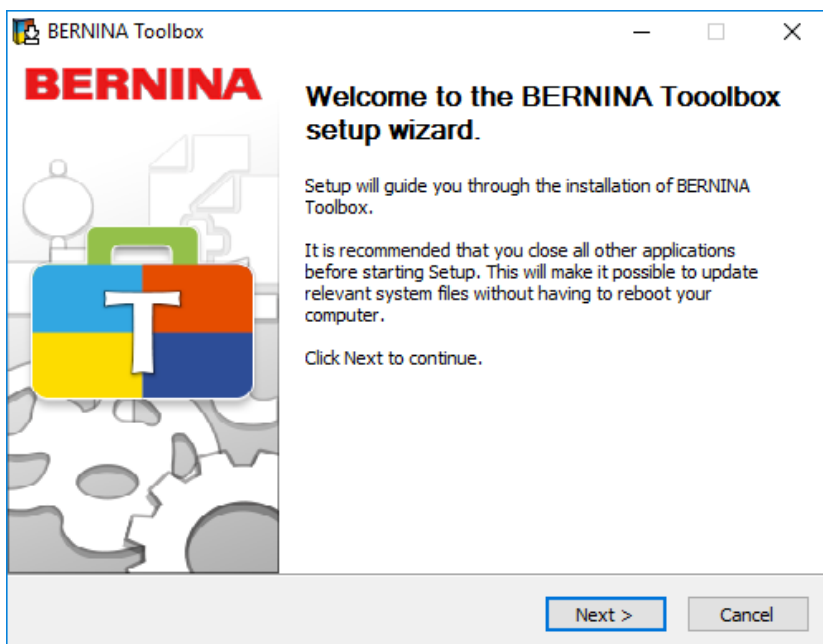
Instalar o Toolbox

Aceda ao local de armazenamento onde guardou a pasta Toolbox (padrão nas transferências).

Faça duplo clique sobre o programa de instalação "Toolbox-Installer.exe", que pode ver na ilustração à direita.

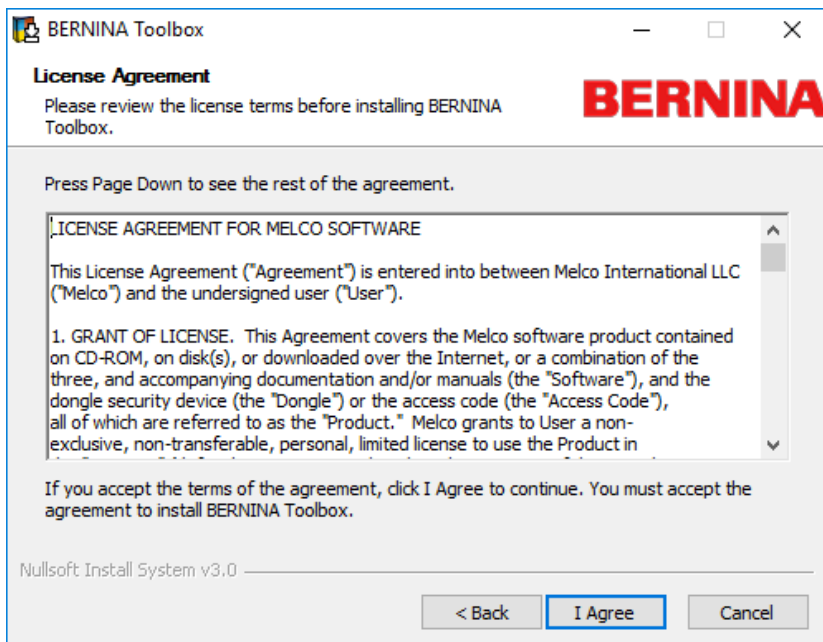
Passo 1

Feche todas as aplicações e programas em execução no seu computador.



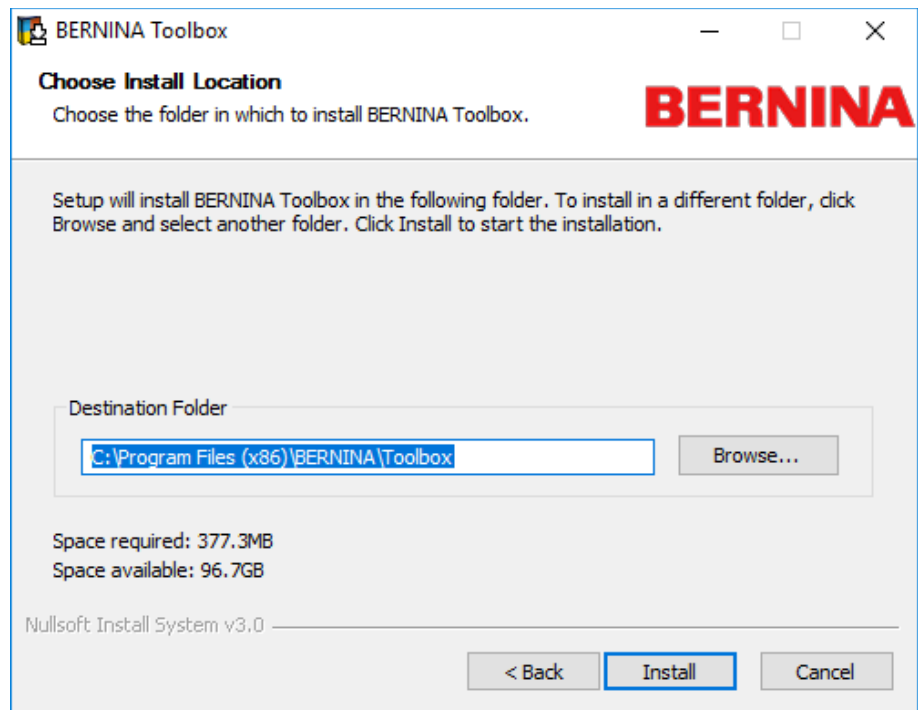
Passo 2

Aceite o acordo de licença clicando em "I Agree" (concordo).



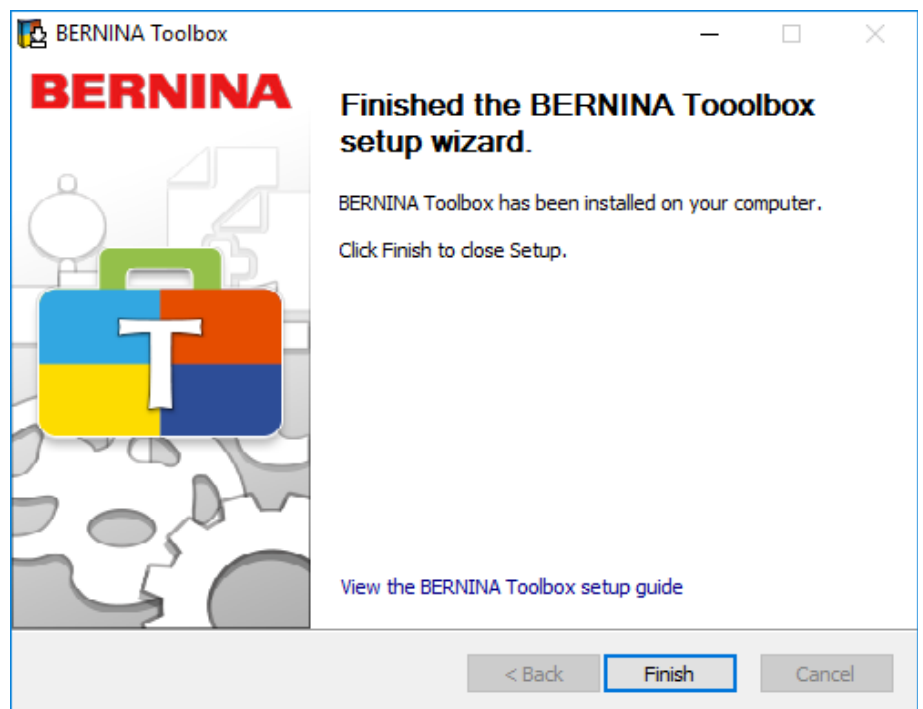
Passo 3

Selecione a pasta onde pretende instalar o Toolbox. Se possível, não altere o local de armazenamento.



Passo 4

Termine a instalação clicando em "Finish" (terminar). O Toolbox está instalado e surgirá um ícone no seu ambiente de trabalho. Siga os passos seguintes como descrito no capítulo 'Criar uma conta de usuário para o Toolbox'.



Instalar o Toolbox no seu computador Apple

Transferir o Toolbox

A transferência do Toolbox pode ser encontrada em www.bernina.com/toolbox-download. Clique na hiperligação e guarde o programa de instalação no seu computador. Para poder instalar o Toolbox, você deve ser administrador. Caso contrário, é necessário o nome de usuário e a senha.



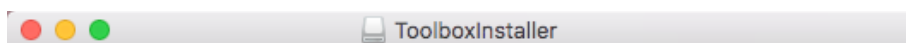
**Toolbox-
Installer.dmg**

Instalar o Toolbox

Aceda ao local de armazenamento onde guardou a pasta Toolbox (padrão nas transferências).
Faça duplo clique sobre o programa de instalação que pode ver na ilustração à direita.

Passo 1

Arraste o símbolo Toolbox para a pasta do aplicativo.



made to create **BERNINA**



Toolbox

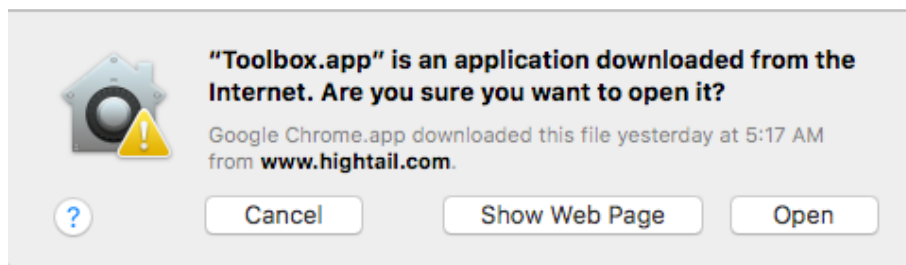


Applications

Drag the Toolbox icon to the Applications folder.

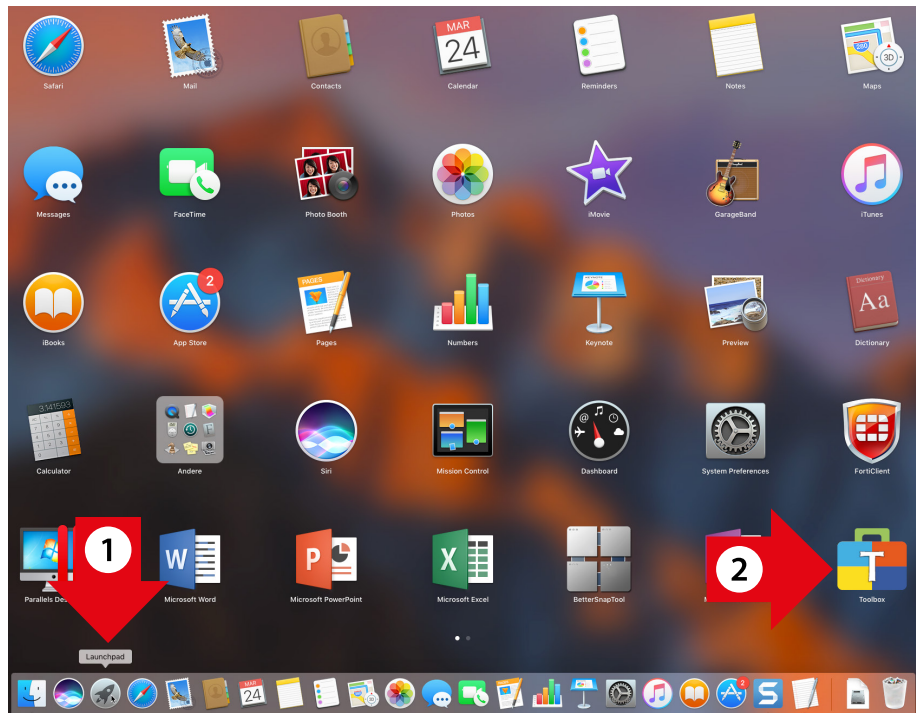
Passo 2

Clique em "Open" (abrir)



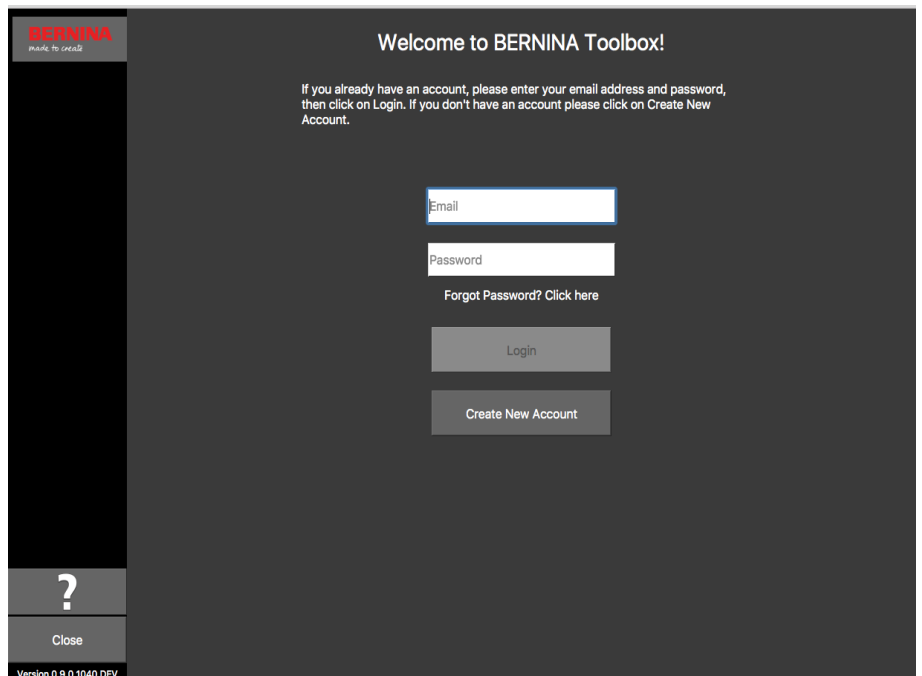
Passo 3

1. Clique em "Launchpad".
2. Clique em "Toolbox".



Passo 4

O Toolbox inicia agora e pode criar uma conta de usuário ou iniciar sessão.



Criar uma conta de usuário para o Toolbox

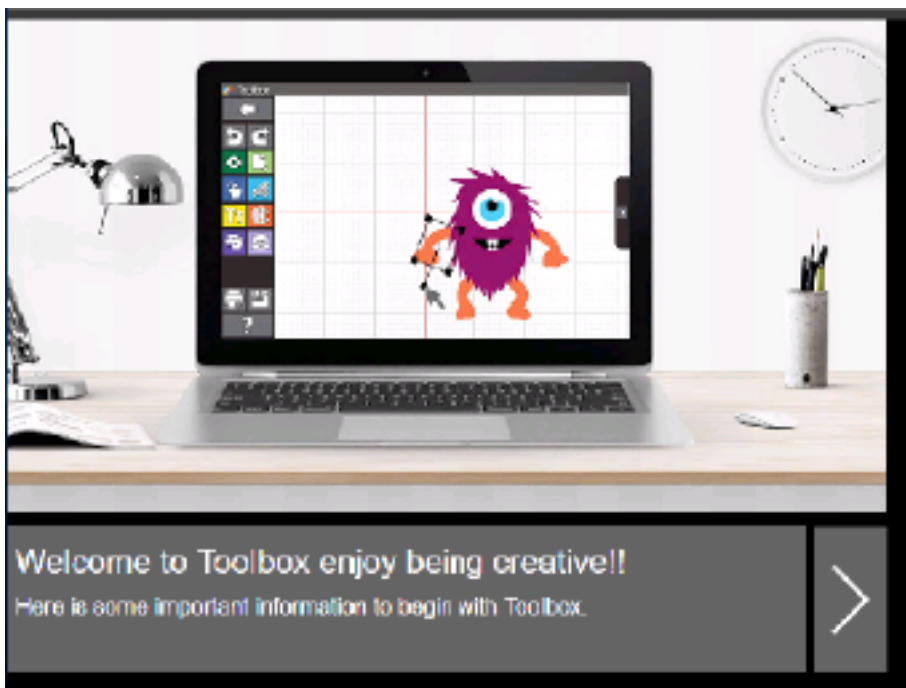
Inicie o Toolbox

Windows: Clique duas vezes no símbolo Toolbox no seu ambiente de trabalho.
Mac: No símbolo Toolbox no Dock.



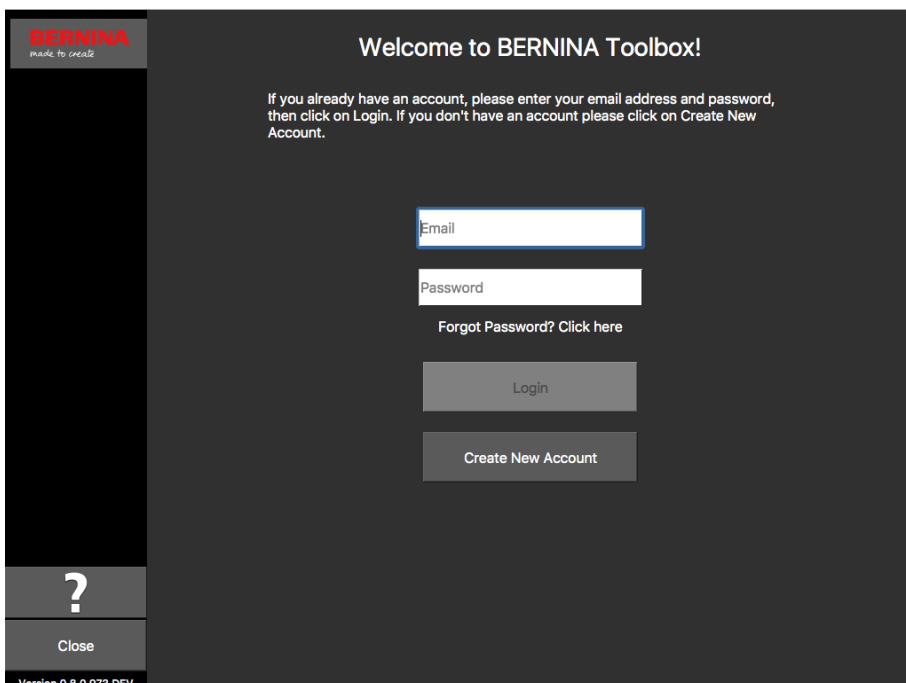
Janela de Pop-Up Introdução

Se tiver espaço suficiente na sua tela, arraste a janela de Pop-Up para um lado ou feche-a clicando na pequena cruz no lado superior direito. A janela de Pop-up volta a aparecer sempre que reinicia o Toolbox.



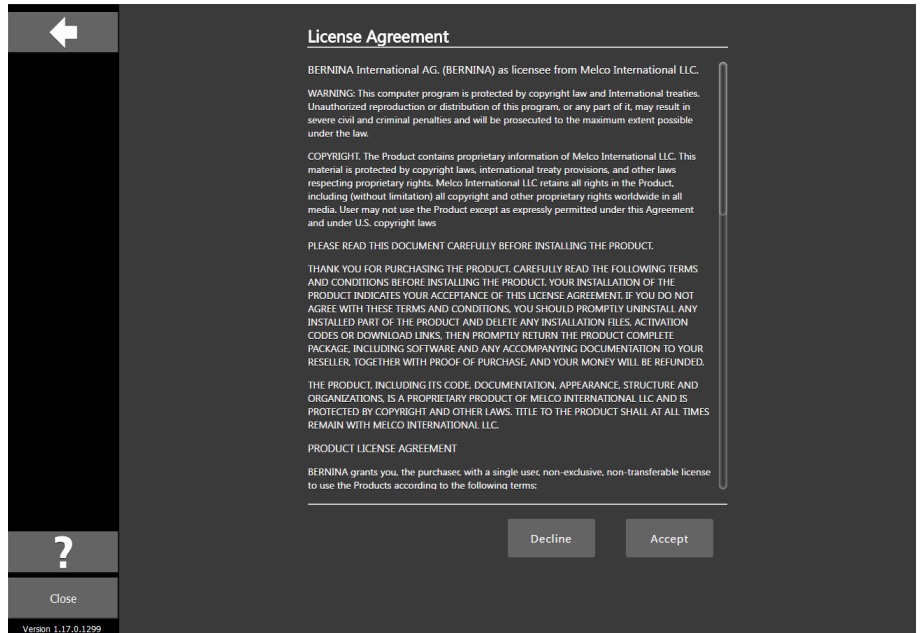
Criar uma nova conta de usuário

Se não tiver uma conta de usuário Toolbox, clique em "Create New Account" (criar nova conta). Caso contrário, introduza o seu endereço de e-mail e a sua senha e clique em "Login" (iniciar sessão).



License Agreement (Acordo de Licença)

Leia o License Agreement. Se estiver de acordo, clique em "Accept" (aceito).



The screenshot shows a dark-themed dialog box titled "License Agreement". On the left side, there is a vertical bar with a back arrow at the top, a question mark icon, and a "Close" button. The main content area contains the following text:

License Agreement

BERNINA International AG, (BERNINA) as licensee from Melco International LLC.

WARNING: This computer program is protected by copyright law and International treaties. Unauthorized reproduction or distribution of this program, or any part of it, may result in severe civil and criminal penalties and will be prosecuted to the maximum extent possible under the law.

COPYRIGHT: The Product contains proprietary information of Melco International LLC. This material is protected by copyright laws, international treaty provisions, and other laws respecting proprietary rights. Melco International LLC retains all rights in the Product, including (without limitation) all copyright and other proprietary rights worldwide in all media. User may not use the Product except as expressly permitted under this Agreement and under U.S. copyright laws.

PLEASE READ THIS DOCUMENT CAREFULLY BEFORE INSTALLING THE PRODUCT.

THANK YOU FOR PURCHASING THE PRODUCT. CAREFULLY READ THE FOLLOWING TERMS AND CONDITIONS BEFORE INSTALLING THE PRODUCT. YOUR INSTALLATION OF THE PRODUCT INDICATES YOUR ACCEPTANCE OF THIS LICENSE AGREEMENT. IF YOU DO NOT AGREE WITH THESE TERMS AND CONDITIONS, YOU SHOULD PROMPTLY UNINSTALL ANY INSTALLED PART OF THE PRODUCT AND DELETE ANY INSTALLATION FILES, ACTIVATION CODES OR DOWNLOAD LINKS, THEN PROMPTLY RETURN THE PRODUCT COMPLETE PACKAGE, INCLUDING SOFTWARE AND ANY ACCOMPANYING DOCUMENTATION TO YOUR RESELLER, TOGETHER WITH PROOF OF PURCHASE, AND YOUR MONEY WILL BE REFUNDED.

THE PRODUCT, INCLUDING ITS CODE, DOCUMENTATION, APPEARANCE, STRUCTURE AND ORGANIZATIONS, IS A PROPRIETARY PRODUCT OF MELCO INTERNATIONAL LLC AND IS PROTECTED BY COPYRIGHT AND OTHER LAWS. TITLE TO THE PRODUCT SHALL AT ALL TIMES REMAIN WITH MELCO INTERNATIONAL LLC.

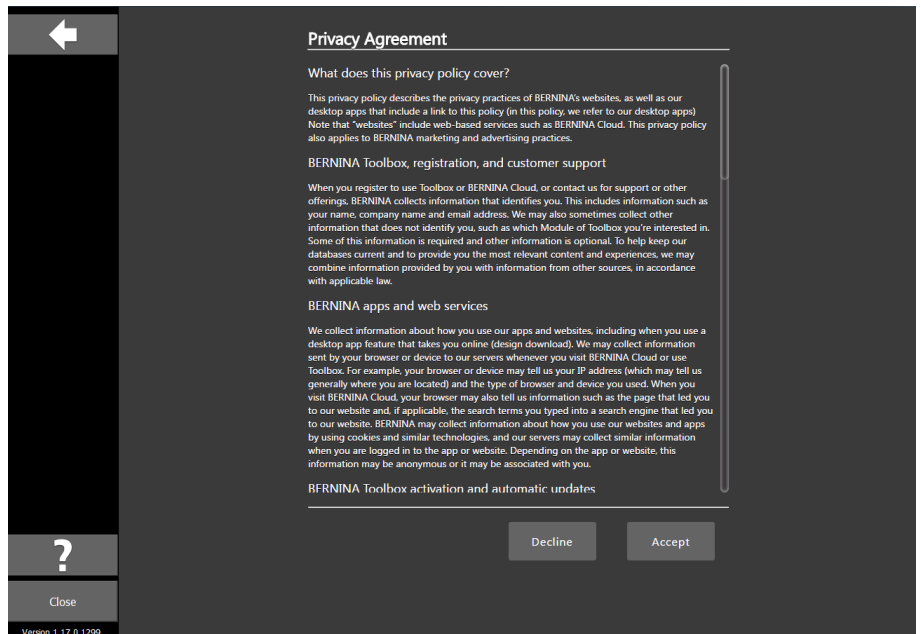
PRODUCT LICENSE AGREEMENT

BERNINA grants you, the purchaser, with a single user, non-exclusive, non-transferable license to use the Products according to the following terms:

At the bottom right, there are two buttons: "Decline" and "Accept". At the bottom left, there is a question mark icon, a "Close" button, and the text "Version 1.17.0.1299".

Privacy Agreement (Acordo de Privacidade)

Leia o Privacy Agreement. Se estiver de acordo, clique em "Accept" (aceito).



The screenshot shows a dark-themed dialog box titled "Privacy Agreement". On the left side, there is a vertical bar with a back arrow at the top, a question mark icon, and a "Close" button. The main content area contains the following text:

Privacy Agreement

What does this privacy policy cover?

This privacy policy describes the privacy practices of BERNINA's websites, as well as our desktop apps that include a link to this policy (in this policy, we refer to our desktop apps). Note that "websites" include web-based services such as BERNINA Cloud. This privacy policy also applies to BERNINA marketing and advertising practices.

BERNINA Toolbox, registration, and customer support

When you register to use Toolbox or BERNINA Cloud, or contact us for support or other offerings, BERNINA collects information that identifies you. This includes information such as your name, company name and email address. We may also sometimes collect other information that does not identify you, such as which Module of Toolbox you're interested in. Some of this information is required and other information is optional. To help keep our databases current and to provide you the most relevant content and experiences, we may combine information provided by you with information from other sources, in accordance with applicable law.

BERNINA apps and web services

We collect information about how you use our apps and websites, including when you use a desktop app feature that takes you online (design download). We may collect information sent by your browser or device to our servers whenever you visit BERNINA Cloud or use Toolbox. For example, your browser or device may tell us your IP address (which may tell us generally where you are located) and the type of browser and device you used. When you visit BERNINA Cloud, your browser may also tell us information such as the page that led you to our website and, if applicable, the search terms you typed into a search engine that led you to our website. BERNINA may collect information about how you use our websites and apps by using cookies and similar technologies, and our servers may collect similar information when you are logged in to the app or website. Depending on the app or website, this information may be anonymous or it may be associated with you.

BERNINA Toolbox activation and automatic updates

At the bottom right, there are two buttons: "Decline" and "Accept". At the bottom left, there is a question mark icon, a "Close" button, and the text "Version 1.17.0.1299".



Confirmar a conta de usuário

Necessitamos de ter a certeza de que o endereço de e-mail introduzido está correto e de que lhe pertence, para que lhe possamos enviar um e-mail (ver a imagem seguinte) com o código de confirmação. Verifique na sua caixa de entrada se recebeu esta mensagem. Caso tal tenha acontecido, introduza este código no campo "Enter Verification Code" (introduzir código de verificação) e clique em "Verify Account" (verificar conta), para confirmar a sua conta de usuário.

1. Este e-mail contém o código de confirmação que lhe enviamos. Se o seu endereço de e-mail não estiver correto, clique em "Change Email Address" (alterar endereço de e-mail).

2. O código enviado é válido apenas durante 1 hora. Se for interrompido, clique em "Request New Code" (solicitar novo código), para lhe enviarmos um novo código.

made to create **BERNINA**

BERNINA of America

Products	Store Locator	Projects	8 Series	WeAllSew
----------	---------------	----------	----------	----------

03/07/2017

Hello John,

You have successfully created your Toolbox account. For security purposes, we ask that you verify your account by entering the following verification code in the Toolbox Verification Screen

If you have more than one verification code, please make sure to use the newest one when entering it in the Toolbox Verification Screen.

Your verification code:

568615

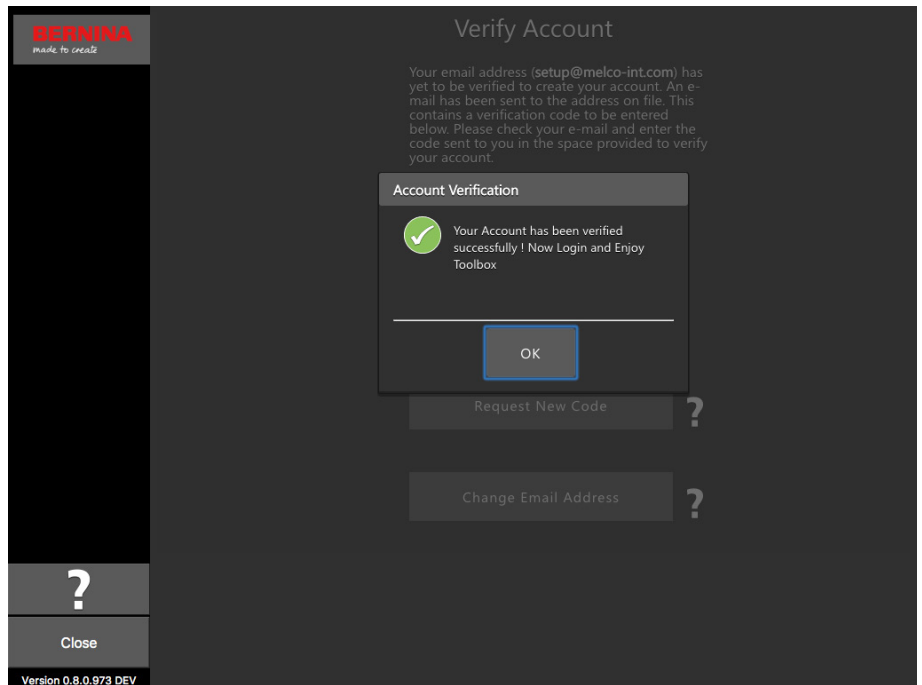
Enjoy Toolbox!

The BERNINA Team



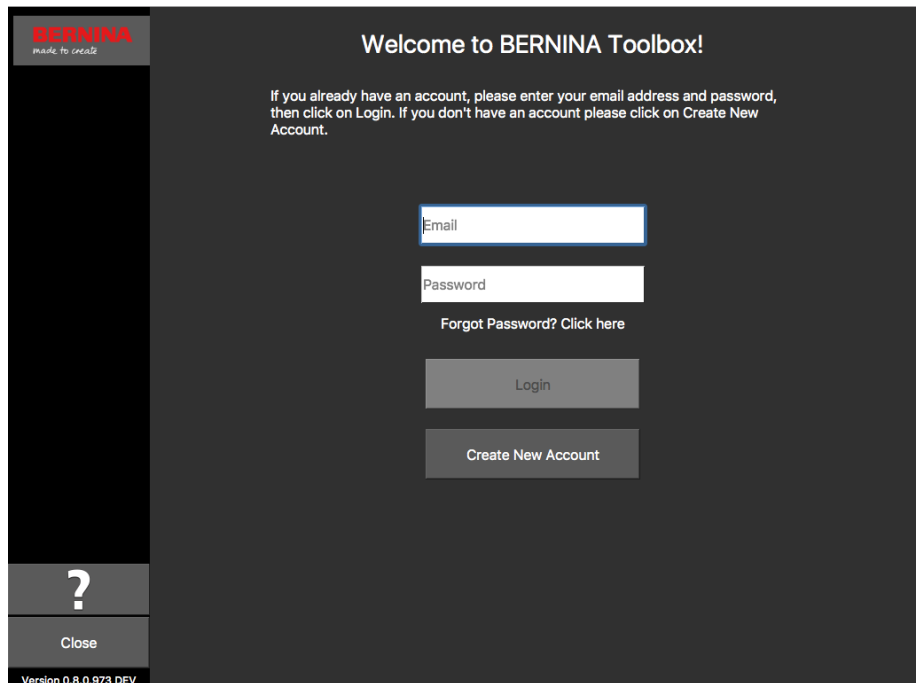
Terminar a criação da conta de usuário

Depois de ter criado a sua conta de usuário com êxito, aparece uma janela Pop-Up. Clique em "OK", para aceder à janela de início de sessão.



Início de sessão e iniciar Toolbox

Introduza o seu endereço de e-mail e a senha e clique em "Login" (iniciar sessão), para iniciar o Toolbox.

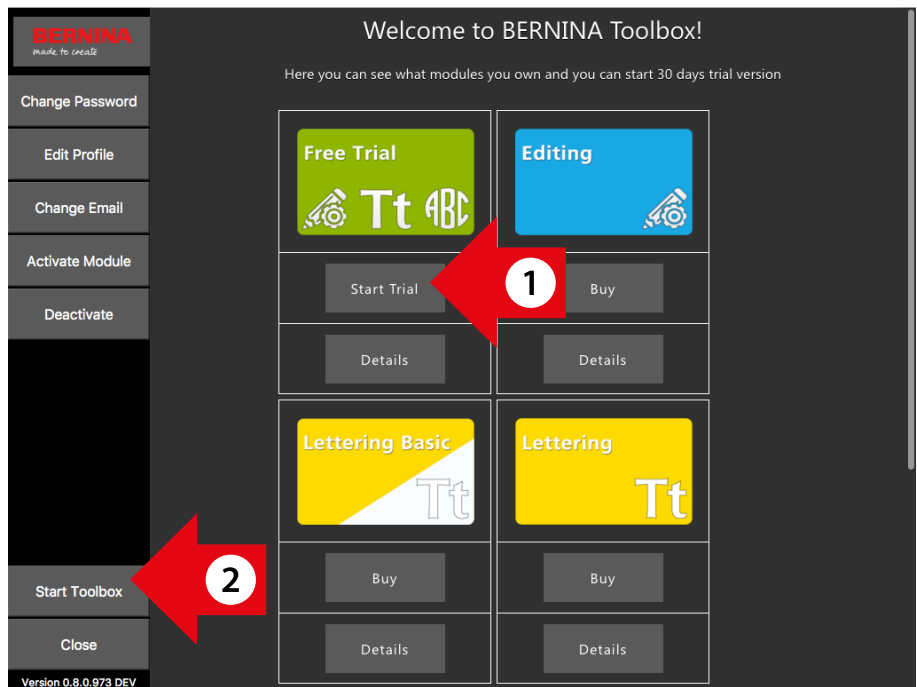


Selecionar versão de teste ou ativar o módulo

1. Se pretender utilizar a versão de teste, basta clicar em "Start Trial" (iniciar teste).

2. Para iniciar o Toolbox, clique em "Start Toolbox" (iniciar Toolbox).

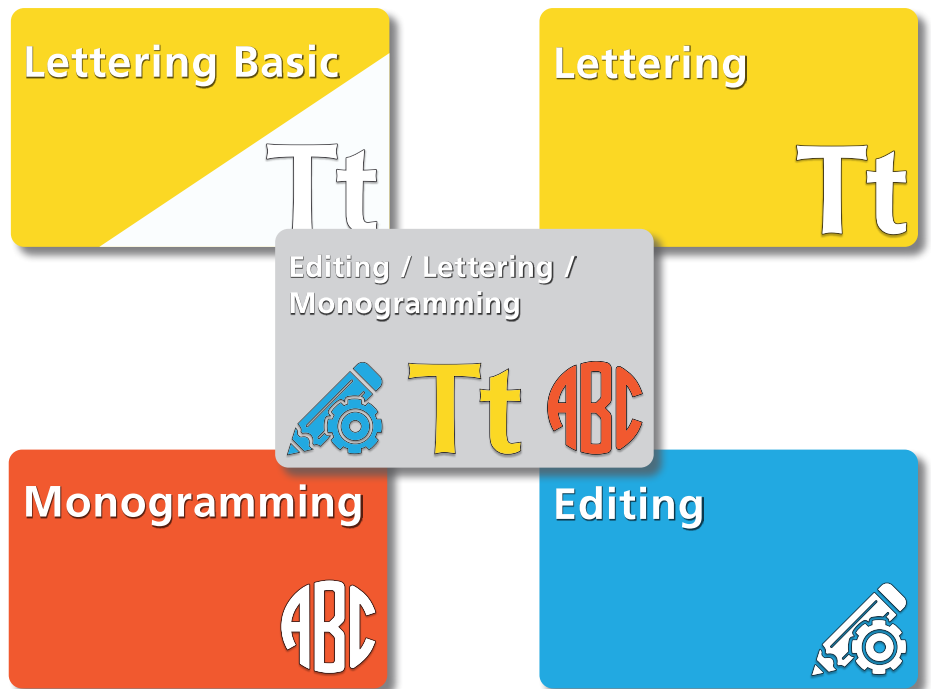
Se tiver adquirido o código de licença Toolbox, consulte o capítulo 'Ativar módulo Toolbox'.



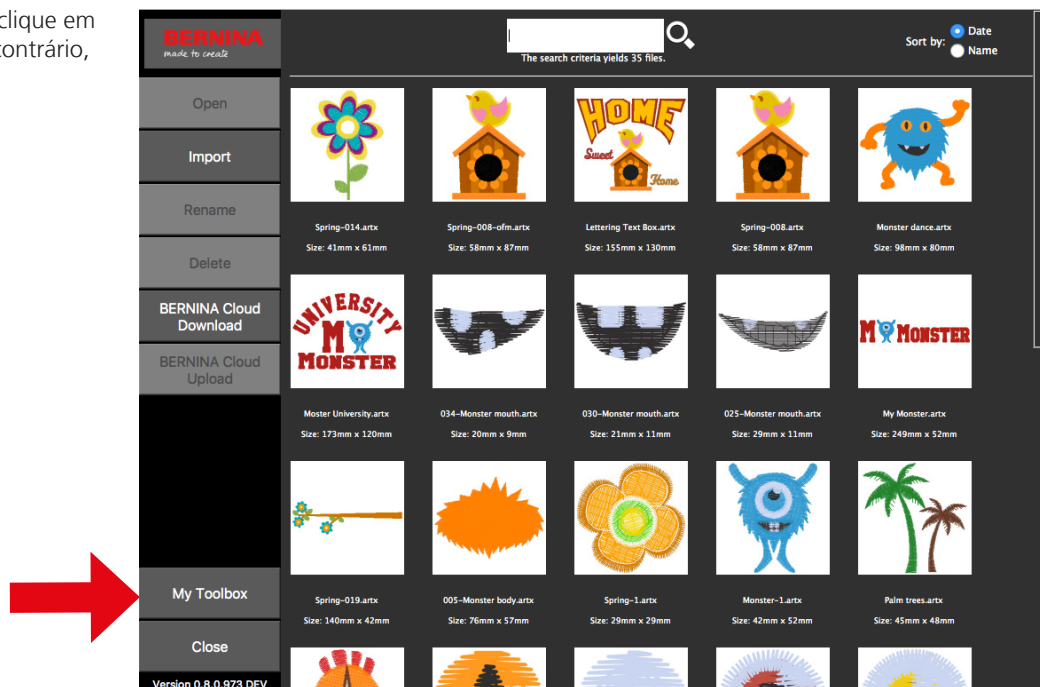
Ativar módulo Toolbox

Se tiver adquirido um dos cartões Toolbox no lado direito, deverá ativar o módulo na sua conta de usuário Toolbox.

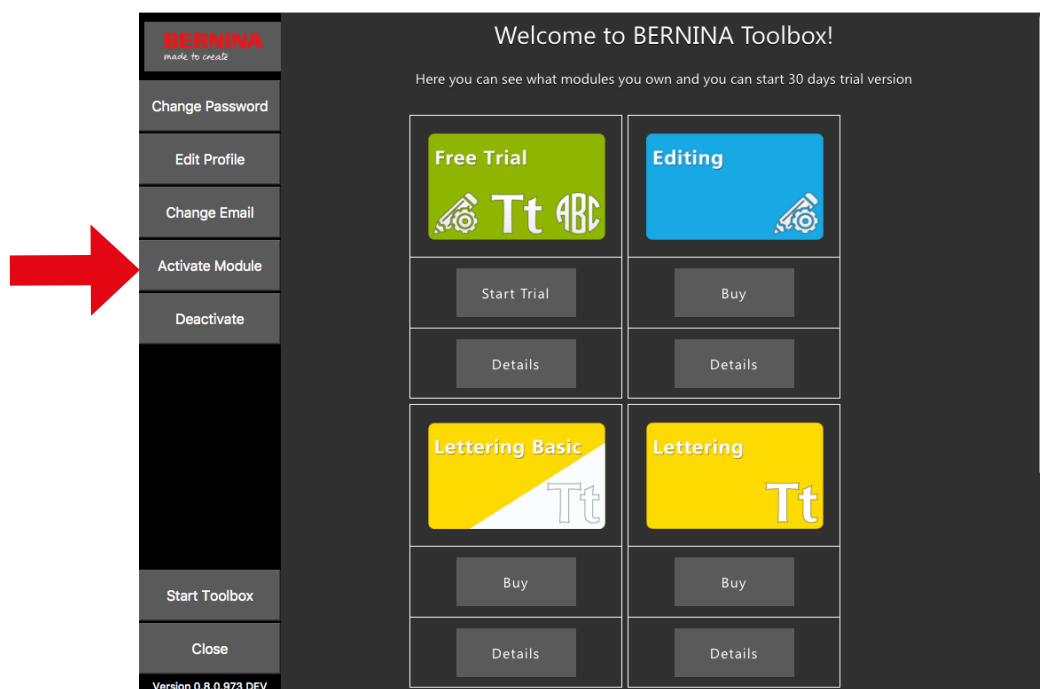
Para o poder fazer, deve iniciar o Toolbox em primeiro lugar.



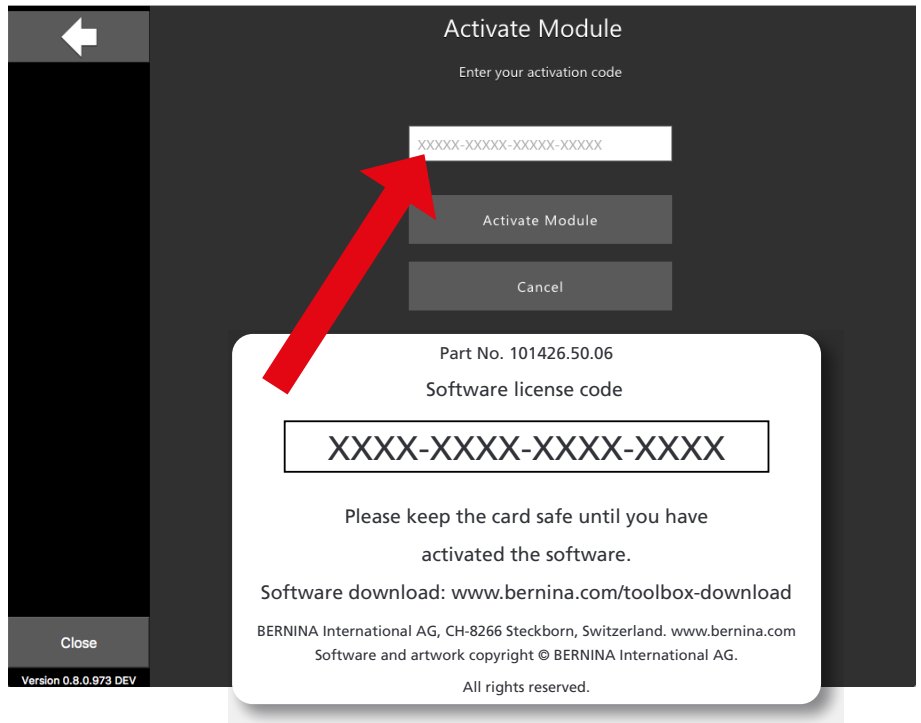
Se aparecer a janela (ver lado direito), clique em "My Toolbox" (minha Toolbox). Caso contrário, avance para o passo seguinte.



Para ativar um módulo, clique em "Activate Module" (ativar módulo).



Introduza o código da licença do seu cartão no campo de código e clique em "Activate Module" (ativar módulo).



Assim que o módulo estiver ativado, surge um sinal de visto verde por baixo do módulo. No nosso exemplo, está ativado o módulo "Lettering" (inscrição).

Clique em "Start Toolbox" (iniciar Toolbox) no lado inferior esquerdo.

