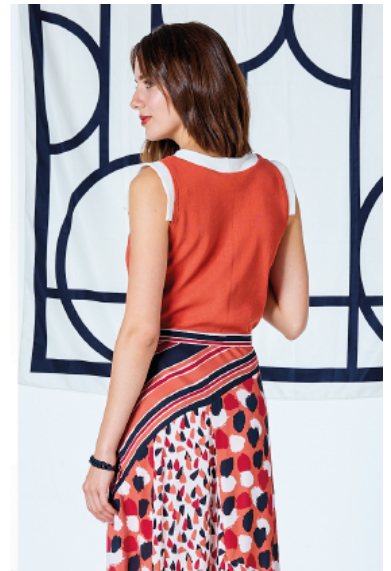


Top „Tessa“ Modell 123-18

Grösse 36–48



SNITT AUSDRUCKEN

1. Schnittmuster-PDF öffnen und das Kontrollquadrat auf Seite 1 mit der Einstellung „Originalgrösse“ auf DIN A4-Papier ausdrucken. (Nicht „Anpassung an Seitengrösse“ anklicken!)
2. Quadrat kontrollieren - ist es 10×10 cm, dann den ganzen Schnittbogen ausdrucken.
3. Alle Seiten gemäss Pfeilen aneinanderlegen und an den Begrenzungslinien Reihe für Reihe zusammenkleben, anschliessend die Reihen aneinanderkleben.
4. Die Körpermasse mit Tabellenmassen vergleichen und die Schnittteile in entsprechender Grösse ausschneiden. (Die Übersicht der Schnittteile ist auf dem Schnittbogen.)
Wichtig: Alle Angaben sind ohne Nahtzugabe, falls nichts anderes vermerkt ist!

ZUTATEN

- 0,6–1,0 m Schlauchware, rost, 100 cm breit
- 0,3–0,4 m Schlauchware, weiss, 100 cm breit
- Formband
- Obertransportfuss #50
- Overlocker BERNINA L 890

ZUSCHNITT

- 1 1× Vorderteil im Stoffbruch
- 2 1× Rückenteil im Stoffbruch
- 3 2× Halsausschnittblende im Stoffbruch
- 4 2× Armausschnittblende im Stoffbruch

ANLEITUNG

1. Armausschnitt unterhalb der Querstriche mit Formband bebugeln, dabei das Material besonders im Vorderteil im Bereich der Rundung einhalten.
2. Overlocker auf 4-Faden Overlocknaht oder 3-Faden Superstretch einstellen. Schulternähte schliessen.
3. Armausschnittblenden längs im Stoffbruch rechts auf rechts legen, Schmalkanten verstürzen, wenden. Stoffbruch einbugeln, offene Kanten aufeinanderstecken. Blenden zwischen den Markierungen an das Top nähen.
4. Halsausschnittblenden links auf links legen, Halsausschnittkante zusammennähen. Blende zum Ring zusammennähen. Blende wenden, Unterkanten aufeinanderstecken, Blende an den Halsausschnitt nähen.
5. Seitennähte schliessen. Zugaben an den Armausschnittkanten unterhalb der Blenden umbügeln und den gesamten Armausschnitt mit dem Coverstich annähen. Top säumen.



made to create

BERNINA