

Robe «Klio»

Modèle 223-19

Tailles 36-48



IMPRIMER LA DÉCOUPE

1. Ouvrir le PDF de la découpe et imprimer sur un papier DIN A4 le carré de contrôle de la page 1 avec le réglage «taille originale». (Ne pas cliquer sur «adapter à la dimension de la page»!)
2. Vérifier le carré qui est de 10×10 cm, puis imprimer toute la découpe.
3. Poser toutes les pages alignées en suivant les flèches, coller ligne après ligne sur les lignes de délimitation, puis coller les rangées.
4. Vérifier les mensurations à l'aide du tableau des tailles et découper les découpes du patron dans la taille correspondante. (L'aperçu des découpes se trouve sur la feuille de patron.)

Important: Sauf mention contraire, toutes les données sont indiquées sans surplus!

TISSUS ET FOURNITURES

- 1,1–1,6 m de Tencel, 140 cm de large
- Entoilage G 710 (Vlieseline)
- 1 fermeture à glissière invisible, 60 cm de long
- Rivets Hotfix
- [Pied pour bordure étroite #10](#)
- [Pied pour fermeture à glissière invisible #35](#)

DÉCOUPE

- 1 2× devant
- 1 2× parementure avant
- 2 2× dos
- 2 2× parementure arrière
- 3 2× parementure de manche
- 4 1× pièce décorative dans la pliure du tissu

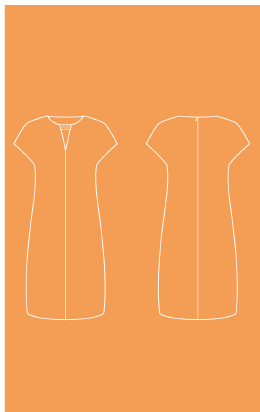
DIRECTIVES

1. Appliquez au fer de l'entoilage sur les parementures et la pièce décorative, laissez bien refroidir. Fermez la couture du milieu avant jusqu'au marquage. Fermez la couture du milieu dos sous le tracé de fente. Cousez la fermeture à glissière au milieu du dos avec le pied-de-biche #35.
2. Posez la partie décorative dans la pliure, endroit sur endroit, cousez et repassez le côté le plus long. Placez les Rivets Hotfix comme souhaité et repassez-les au fer selon les instructions.
3. Fermez la couture du milieu des parementures. Fermez les coutures d'épaule de la robe et des parementures. Cousez les bords de l'encolure de la parementure et de la robe, endroit sur endroit, en laissant une ouverture sur le devant, sur l'encolure en V, en dessous des coins, entre les marquages. Réduisez et entaillez les surplus, retournez la parementure vers l'intérieur.
4. Rentrez les bords étroits de la parementure au niveau de la fermeture à glissière et cousez les coins inférieurs. Fixez la parementure de l'encolure aux coutures des épaules et devant, en dessous de l'encolure en V.
5. Poussez les surplus de la pièce décorative dans les ouvertures de l'encolure en V et fixez-les en les épinglant. Surpiquez les bords de l'encolure tout autour près du bord, en prenant la partie décorative.



DIRECTIVES

6. Piquez les parementures des manches aux bords de l'emmanchure, endroit sur endroit. Entaillez les surplus dans l'arrondi de l'emmanchure, repassez les parementures sur l'envers. Fermez les coutures latérales et surfilez-les individuellement. Écartez les surplus au fer. Épinglez les bords inférieurs des garnitures de manche et piquez-les tout autour loin du bord. Rabattez les surplus de l'emmanchure vers l'arrière et fixez-les avec quelques points. Ourlez la robe.



made to create **BERNINA**