

Kleid „Klio“

Modell 223-19

Grösse 36-48



SCHNITT AUSDRUCKEN

1. Schnittmuster-PDF öffnen und das Kontrollquadrat auf Seite 1 mit der Einstellung „Originalgrösse“ auf DIN A4-Papier ausdrucken. (Nicht „Anpassung an Seitengrösse“ anklicken!)
2. Quadrat kontrollieren - ist es 10×10 cm, dann den ganzen Schnittbogen ausdrucken.
3. Alle Seiten gemäss Pfeilen aneinanderlegen und an den Begrenzungslinien Reihe für Reihe zusammenkleben, anschliessend die Reihen aneinanderkleben.
4. Die Körpermasse mit Tabellenmassen vergleichen und die Schnittteile in entsprechender Grösse ausschneiden. (Die Übersicht der Schnittteile ist auf dem Schnittbogen.)
Wichtig: Alle Angaben sind ohne Nahtzugabe, falls nichts anderes vermerkt ist!

ZUTATEN

- 1,1–1,6 m Tencel, 140 cm breit
- Gewebeeinlage G 710 (Vlieseline)
- 1 nahtverdeckter Reissverschluss, 60 cm lang
- Hotfix-Nieten
- [Schmalkantfuss #10](#)
- [Reissverschlussfuss für nahtverdeckte Reissverschlüsse #35](#)

ZUSCHNITT

- 1 2× Vorderteil
- 1 2× vorderer Besatz
- 2 2× Rückenteil
- 2 2× rückwärtiger Besatz
- 3 2× Ärmelbesatz
- 4 1× Dekorteil im Stoffbruch

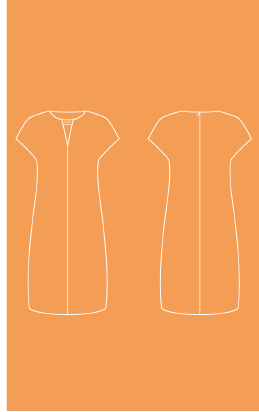
ANLEITUNG

1. Besätze und Dekorteil mit Gewebeeinlage bebügeln, gut auskühlen lassen. Vordere Mittelnaht bis zur Markierung schliessen. Rückwärtige Mittelnaht unterhalb des Schlitzzeichens schliessen. In der rückwärtigen Mitte den Reissverschluss mit Nähfuss #35 einnähen.
2. Dekorteil rechts auf rechts in den Bruch legen und die längere Seite verstürzen, wenden und bügeln. Die Hotfix-Nieten wie gewünscht platzieren und nach Anleitung aufbügeln.
3. An den Besätzen die vordere Mittelnaht schliessen. Schulternähte an Kleid und den Besätzen schliessen. Halsausschnittkanten von Besatz und Kleid rechts auf rechts annähen, dabei am Vorderteil am V-Ausschnitt unterhalb der Ecken zwischen den Markierungen offen lassen. Zugaben zurück- und einschneiden, Besatz nach innen wenden.
4. Am Reissverschluss die Besatzschmalkanten einschlagen und die unteren Ecken annähen. Halsausschnittbesatz an den Schulternähten und vorne unterhalb des V-Ausschnittes fixieren.
5. Zugaben des Dekorteils in die Öffnungen am V-Ausschnitt schieben, feststecken. Halsausschnittkanten ringsum schmalkantig absteppen, dabei das Dekorteil mitfassen.



ANLEITUNG

6. Ärmelbesätze rechts auf rechts an die Armausschnittkanten nähen. Zugaben in der Rundung des Armlochs einschneiden, Besätze nach links bügeln. Seitennähte schliessen und einzeln versäubern. Zugaben auseinanderbügeln. Unterkanten der Ärmelblenden feststecken und ringsum breit ansteppen. Zugaben am Armloch nach hinten legen, mit ein paar Stichen fixieren. Kleid säumen.



made to create **BERNINA**