



ШКОЛА СОВРЕМЕННОГО
ШИТЬЯ И КВИЛТИНГА

Валентины Буковой

Schnittmusterbogen in Farbe

Gequilteter Rucksack GOOD LUCK

Grösse 32 × 27 cm

WICHTIG

Zuerst die Datei auf Ihren Computer herunterladen.

- Die Druckereinstellungen "In Originalgröße drucken" wählen und die
- erste Seite ausdrucken.
- Das Testquadrat messen. Die Seiten müssen 5 cm betragen. Wenn dies so stimmt, die restlichen Seiten ausdrucken.

Wenn die Seiten des Testquadrats nicht 5 cm lang sind, überprüfen Sie die Druckereinstellungen.

Die Funktion "Drucken in Originalgröße" muss ausgewählt sein.

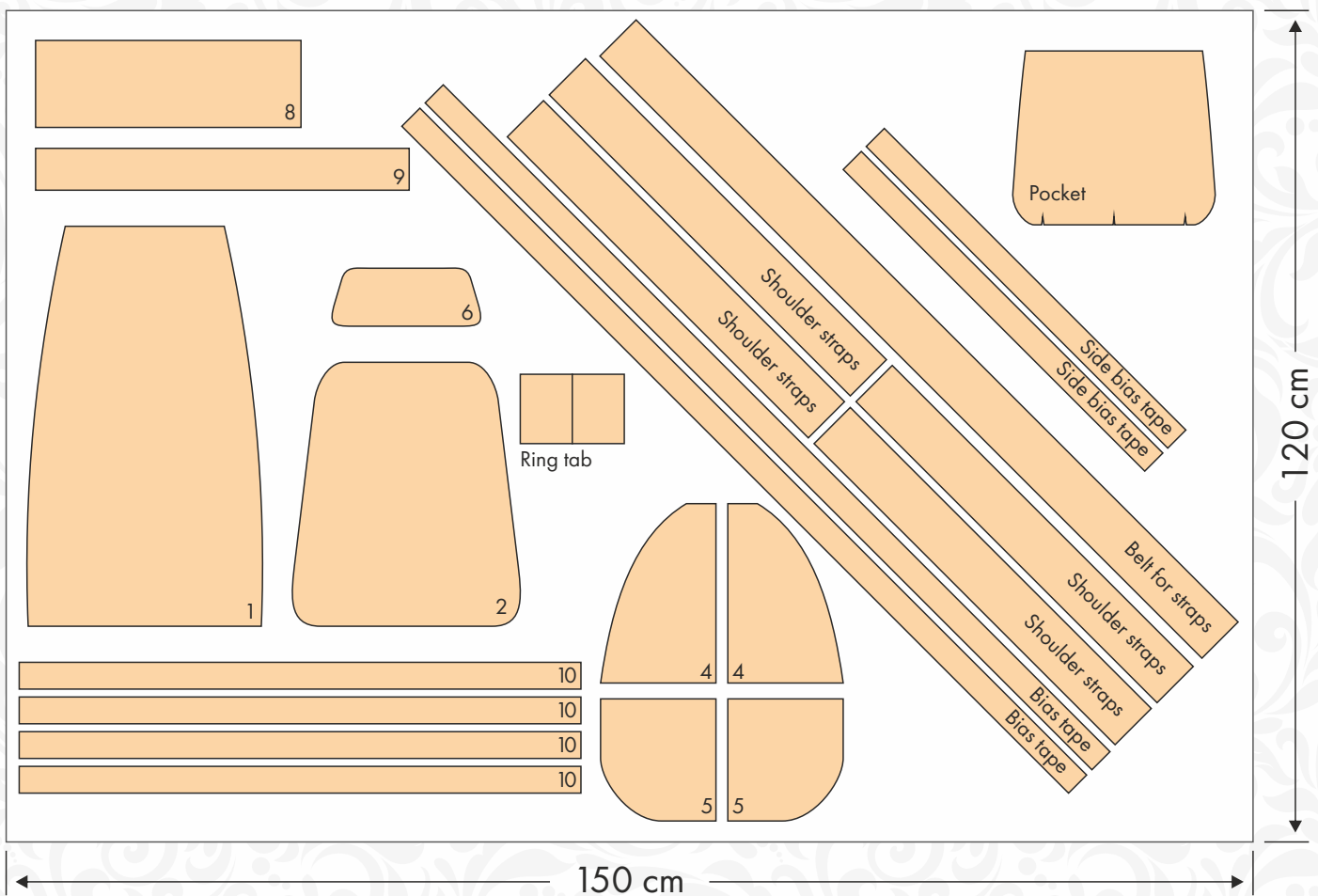




ШКОЛА СОВРЕМЕННОГО
ШИТЬЯ И КВИЛТИНГА

Валентины Букеевой

Anordnungs-Beispiel der Schnittmusterteile auf dem Hauptstoff (Kunstleder)





ШКОЛА СОВРЕМЕННОГО
ШИТЬЯ И КВИЛТИНГА

Валентины Букеевой

Schnittmusterteile für den Rucksack GOOD LUCK

(Nahtzugaben inbegriffen ausser Quiltzugaben (siehe Anleitung))

Schnittmusterteile aus dem Hauptstoff geschnitten:

1 Vorderseite:

1 x (auf jeder Seite 3 cm für das anschliessende Quilten hinzufügen).

2 Rückseite:

1 x (auf jeder Seite 3 cm für das anschliessende Quilten hinzufügen).

4 vordere Seitentasche:

2 x spiegelverkehrt (2 cm für das anschliessende Quilten hinzufügen).

5 hintere Seitentasche:

2 x spiegelverkehrt (2 cm für das anschliessende Quilten hinzufügen).

6 Patte:

2 x.

9 Boden:

1 x (2 cm für das anschliessende Quilten hinzufügen).

8 Griff:

1 x.

10 Einfassung für Reissverschluss:

4 x (Reissverschluss 75 cm).

11 Innentasche:

2 x spiegelverkehrt (2 cm für das anschliessende Quilten hinzufügen).

16 Schulterträger:

4 x im Schrägschnitt.

Offene Innentasche (beschriftet):

1 x (2 cm für das anschliessende Quilten hinzufügen).

Trägerriemen 100 × 6 cm:

2 x im Schrägschnitt.

Für die Ringlasche 8 × 6 cm:

2 x.

Schrägband:

für Seitenteile 50 × 3 cm; 2 x.

Schrägband:

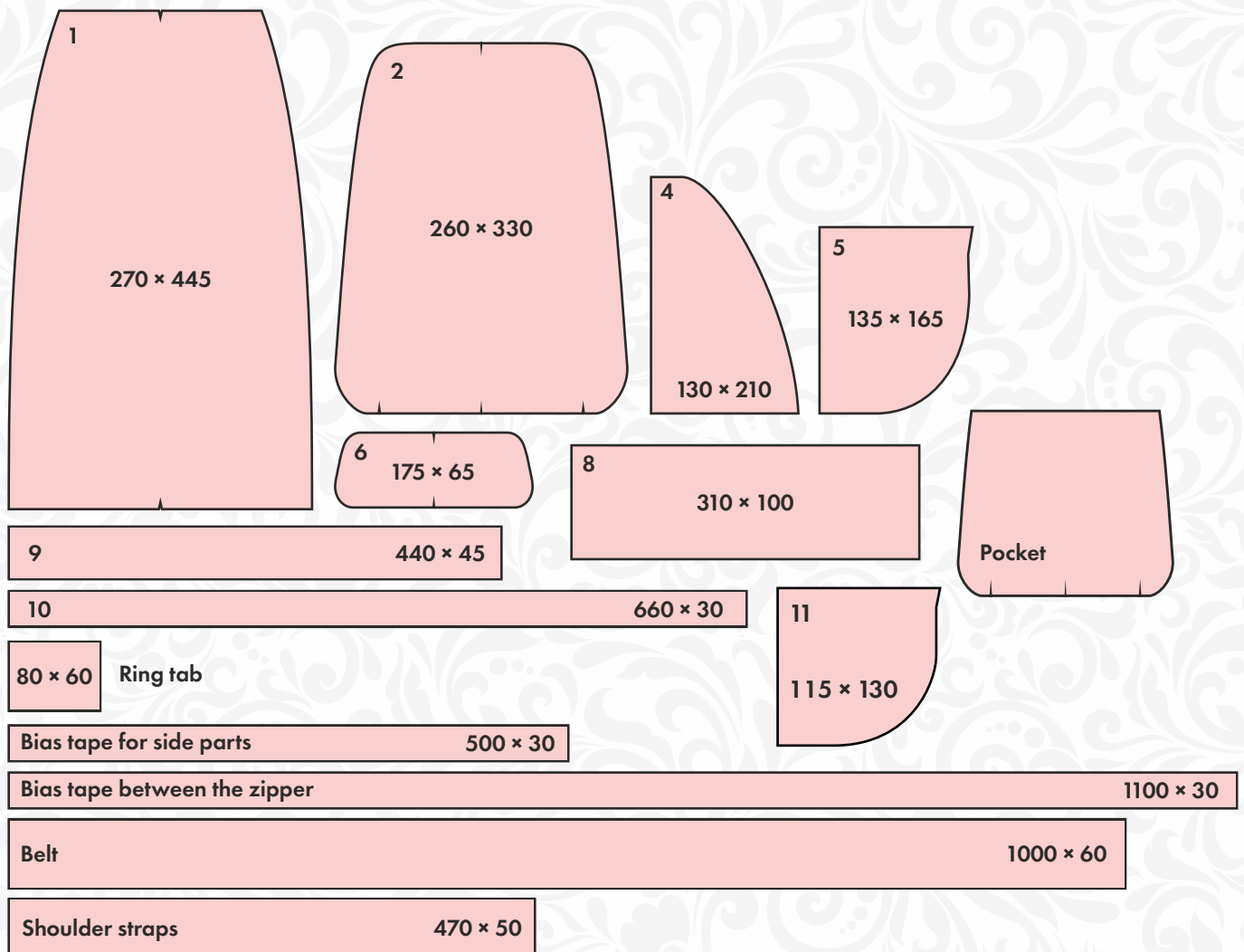
zwischen dem Reissverschluss 110 × 3 cm; 2 x.



ШКОЛА СОВРЕМЕННОГО
ШИТЬЯ И КВИЛТИНГА

Валентины Букеевой

Schnittmusterteile aus dem Hauptstoff geschnitten (pink mit Angabe in mm):





ШКОЛА СОВРЕМЕННОГО
ШИТЬЯ И КВИЛТИНГА

Валентины Букеевой

Schnittmusterteile für den Rucksack GOOD LUCK

(Nahtzugaben inbegriffen ausser Quiltzugaben (siehe Anleitung)

Schnittmusterteile aus dem Futter geschnitten (grün mit Angabe in mm):

2 Rückseite:

1 x (auf jeder Seite 2 cm für das anschliessende Quilten hinzufügen).

3 Seitenteil:

2 x spiegelverkehrt (2 cm für das anschliessende Quilten hinzufügen). Die fertige
Taschenseite mit Hilfe des Seitenteil-Musterteils überprüfen.

9 Boden:

1 x (2 cm für das anschliessende Quilten hinzufügen).

11 vordere und hintere Seitentasche:

3 x 2 spiegelverkehrt.

15 Vorderseite:

1 x (3 cm für das anschliessende Quilten hinzufügen).

Offene Innentasche:

1x im Stoffbruch.

Alternative: der vordere Teil der Tasche kann aus dem Hauptstoff gefertigt werden.

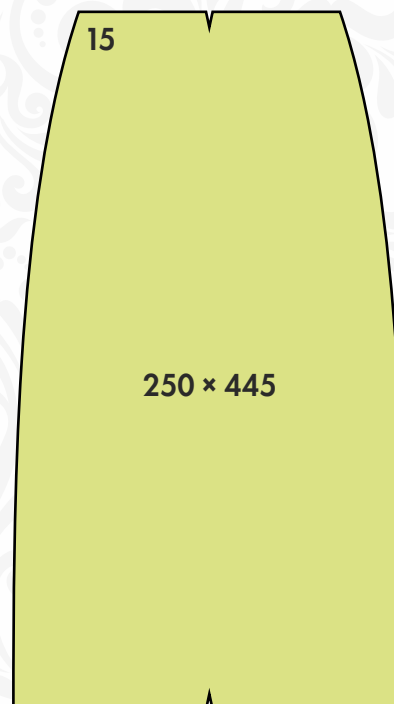
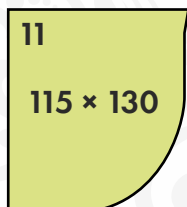
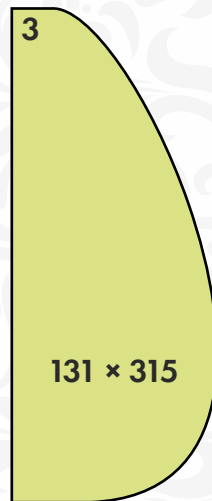
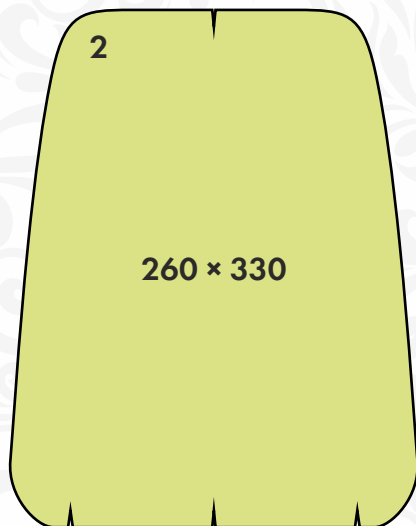
Schrägband: 120 cm lang, 4 - 5,6 cm breit.



ШКОЛА СОВРЕМЕННОГО
ШИТЬЯ И КВИЛТИНГА

Валентины Букеевой

**Schnittmusterteile aus dem Futter geschnitten (grün mit
Angabe in mm):**





ШКОЛА СОВРЕМЕННОГО
ШИТЬЯ И КВИЛТИНГА

Валентины Букеевой

Schnittmustererteile für den Rucksack GOOD LUCK
(Nahtzugaben inbegriffen)

Schnittmustererteile aus Decovil light geschnitten (blau mit Angabe in mm):

7 Streifen für den Verschluss:

1 x.

12 Verstärkung der Rückseite:

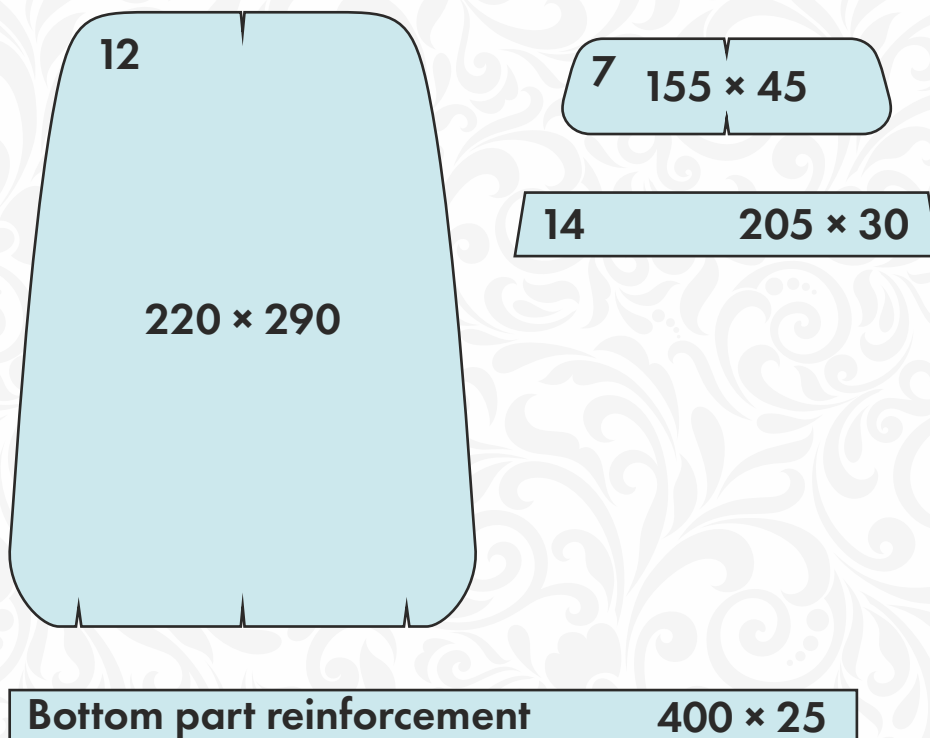
1 x.

14 Verstärkung des Taschenteils:

1 x.

Verstärkung des Bodens 3 × 40 cm:

1 x.





ШКОЛА СОВРЕМЕННОГО
ШИТЬЯ И КВИЛТИНГА

Валентины Букеевой

* Die Teile aus dem Haupt- und Futterstoff zuschneiden. Die gleichen Teile werden auch aus Gewebeeinlage FH140 in der gleichen Größe zugeschnitten. Die gleichen Schnittmuster für die Einlagenteile verwenden.

* Für die Stoffteile, die bestickt werden sollen, werden folgende Teile aus dem Volumenvlies FH640 ausgeschnitten.

1 Vorderseite: 1 x.

4 Oberer Teil der Seitentasche: 1 x, zum Beispiel die rechte.

5 Unterer Teil der Seitentasche: 1 x (gegenüber dem oberen Teil, auf der linken Seite).

6 Patte: 1 x.

8 Griff: 1 x.

9 Boden: 1 x.

Offene Innentasche: 1 x.

* Für die aus dem Futterstoff (Satin, Atlas usw.) geschnittenen Teile werden folgende Teile aus Volumenvlies FH640 geschnitten.

2 Rückseite: 1 x.

3 Seitenteil: 2 x spiegelverkehrt.

* Für die Hauptstoffteile auch folgende Teile aus Style-Vil zuschneiden (S-V).

1 Vorderseite: 1 x.

2 Rückseite: 1 x.

4 vordere Seitentasche: 2 x spiegelverkehrt.

5 hintere Seitentasche: 2 x spiegelverkehrt.

8 Griff: 1 x.

9 Boden: 1 x.

11 Offene Innentasche: 2 x spiegelverkehrt.



ШКОЛА СОВРЕМЕННОГО
ШИТЬЯ И КВИЛТИНГА

Валентины Букеевой

1 Good Luck Rucksack Vorderseite

Hauptstoff: 1x
3 cm fürs Quilte hinzufügen
Nahtzugaben inbegriffen

Klebelinie

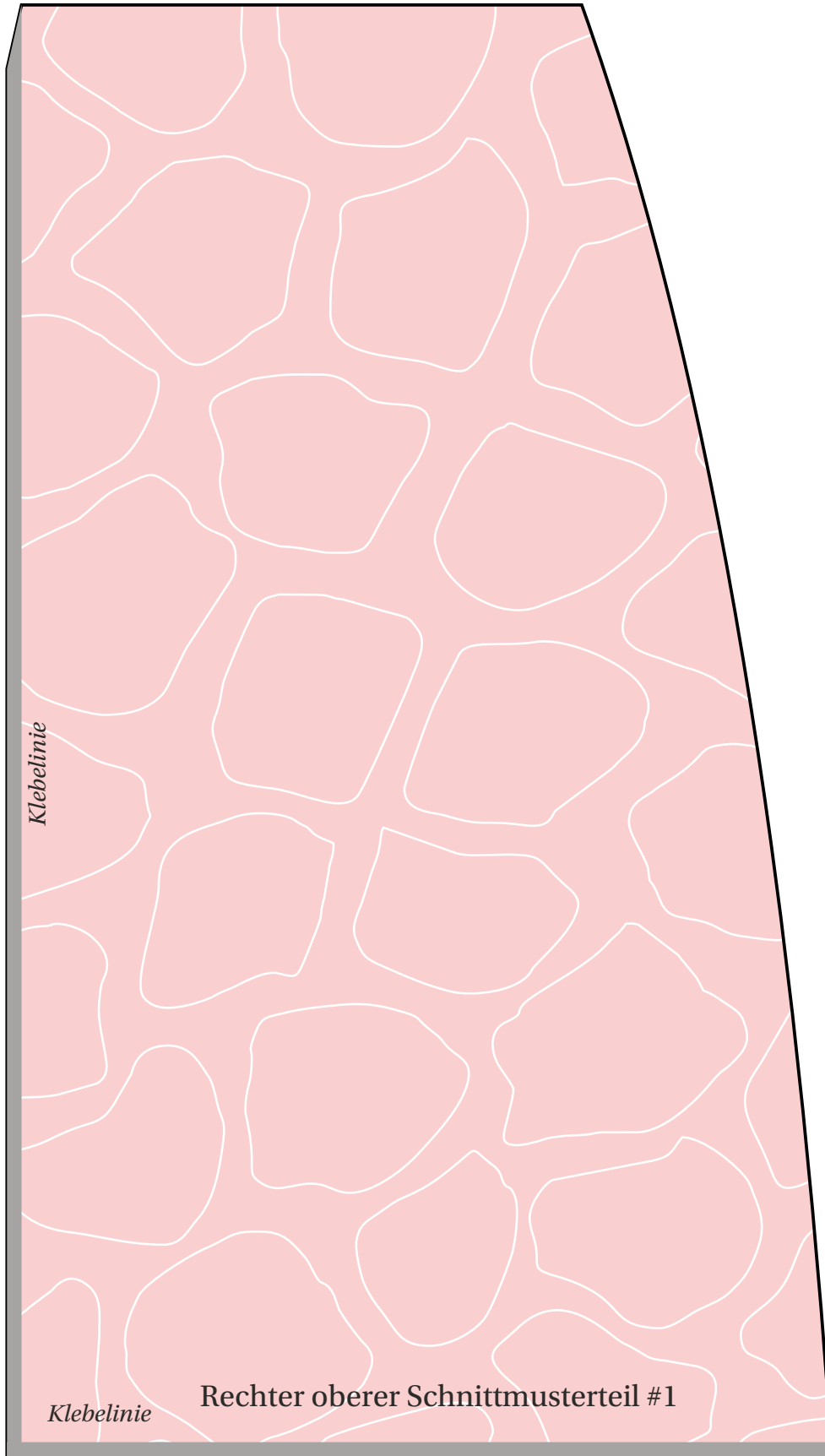
Linker oberer Schnittmusterteil #1

Klebelinie



ШКОЛА СОВРЕМЕННОГО
ШИТЬЯ И КВИЛТИНГА

Валентины Букеевой



Klebelinie

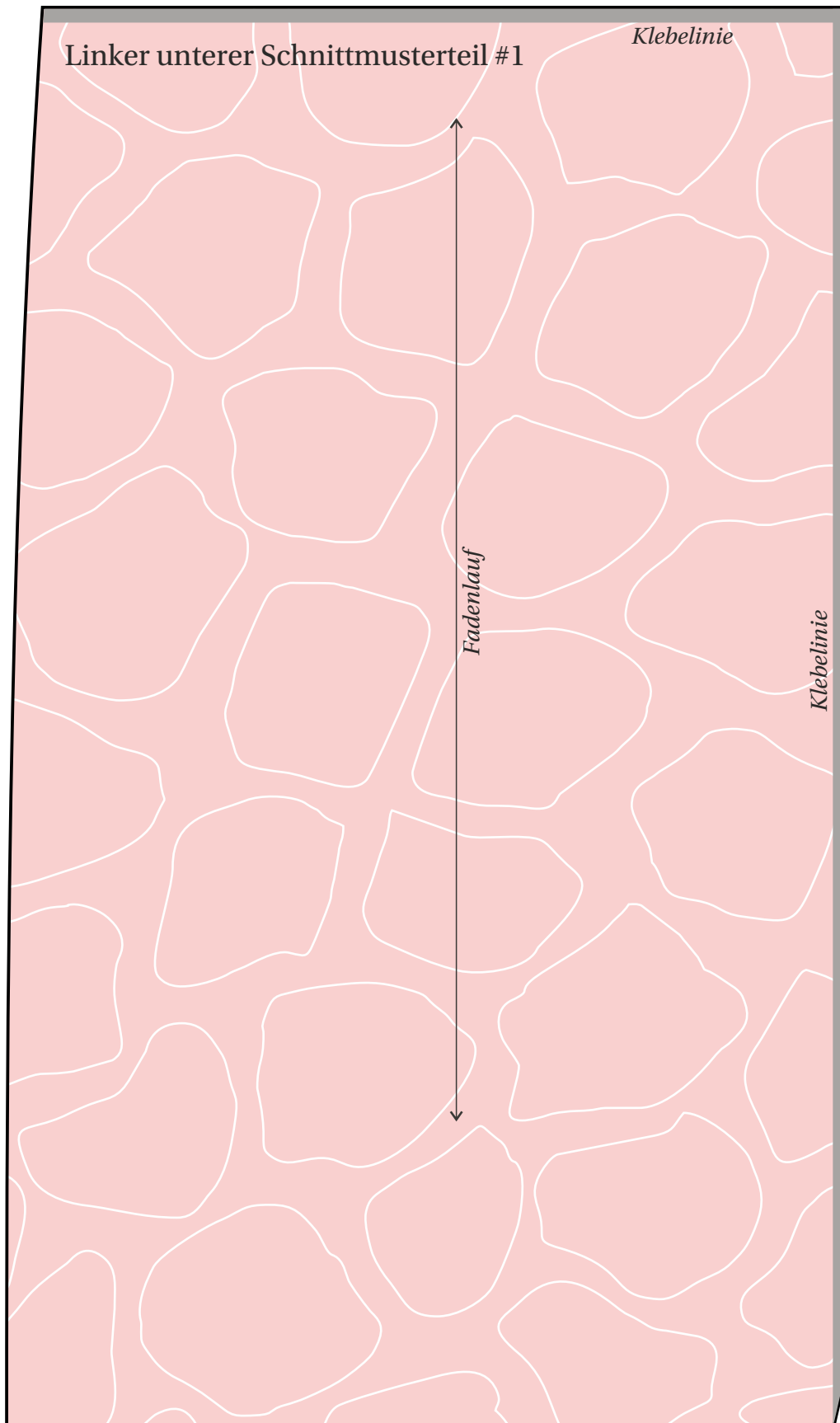
Klebelinie

Rechter oberer Schnittmusterteil #1



ШКОЛА СОВРЕМЕННОГО
ШИТЬЯ И КВИЛТИНГА

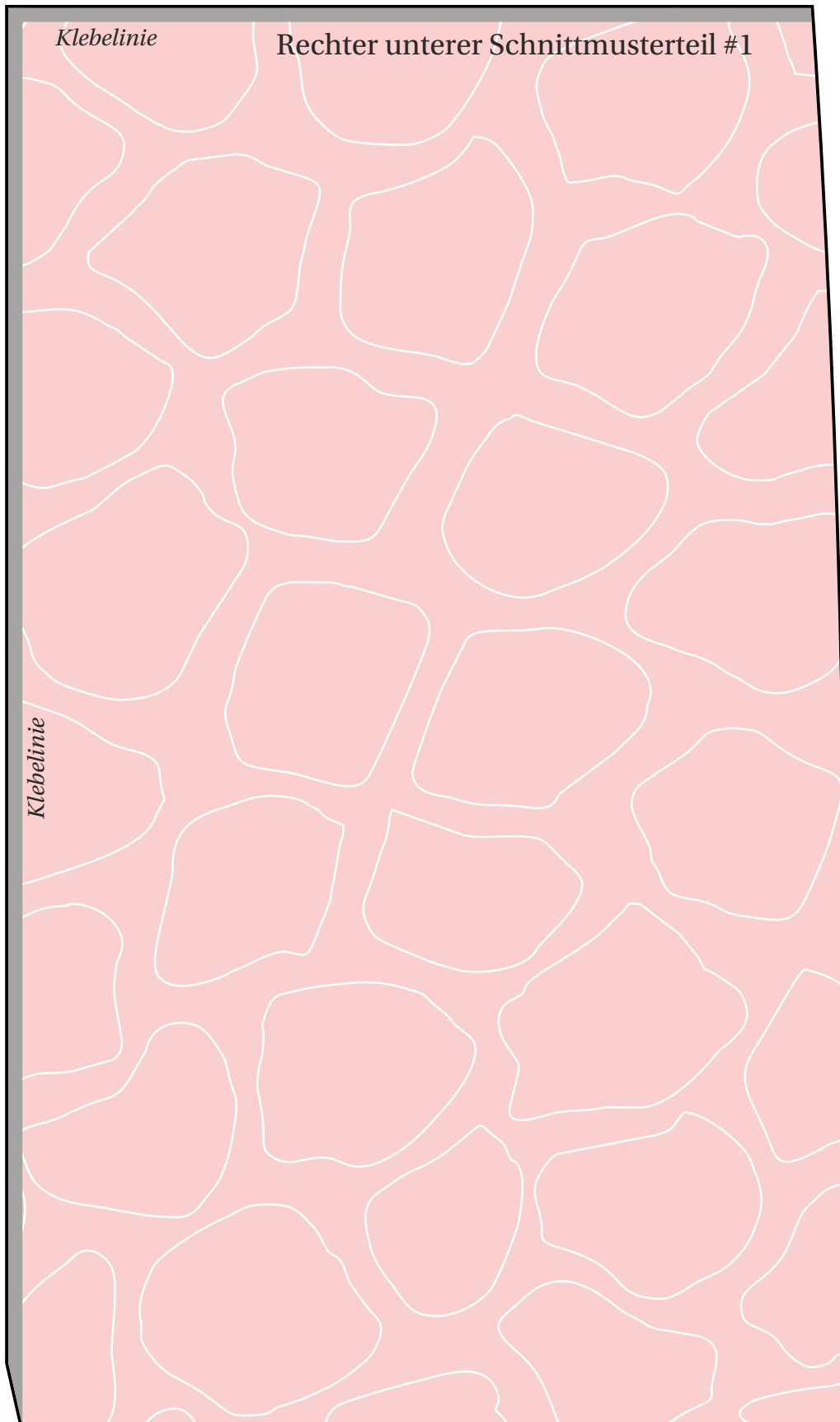
Валентины Букеевой





ШКОЛА СОВРЕМЕННОГО
ШИТЬЯ И КВИЛТИНГА

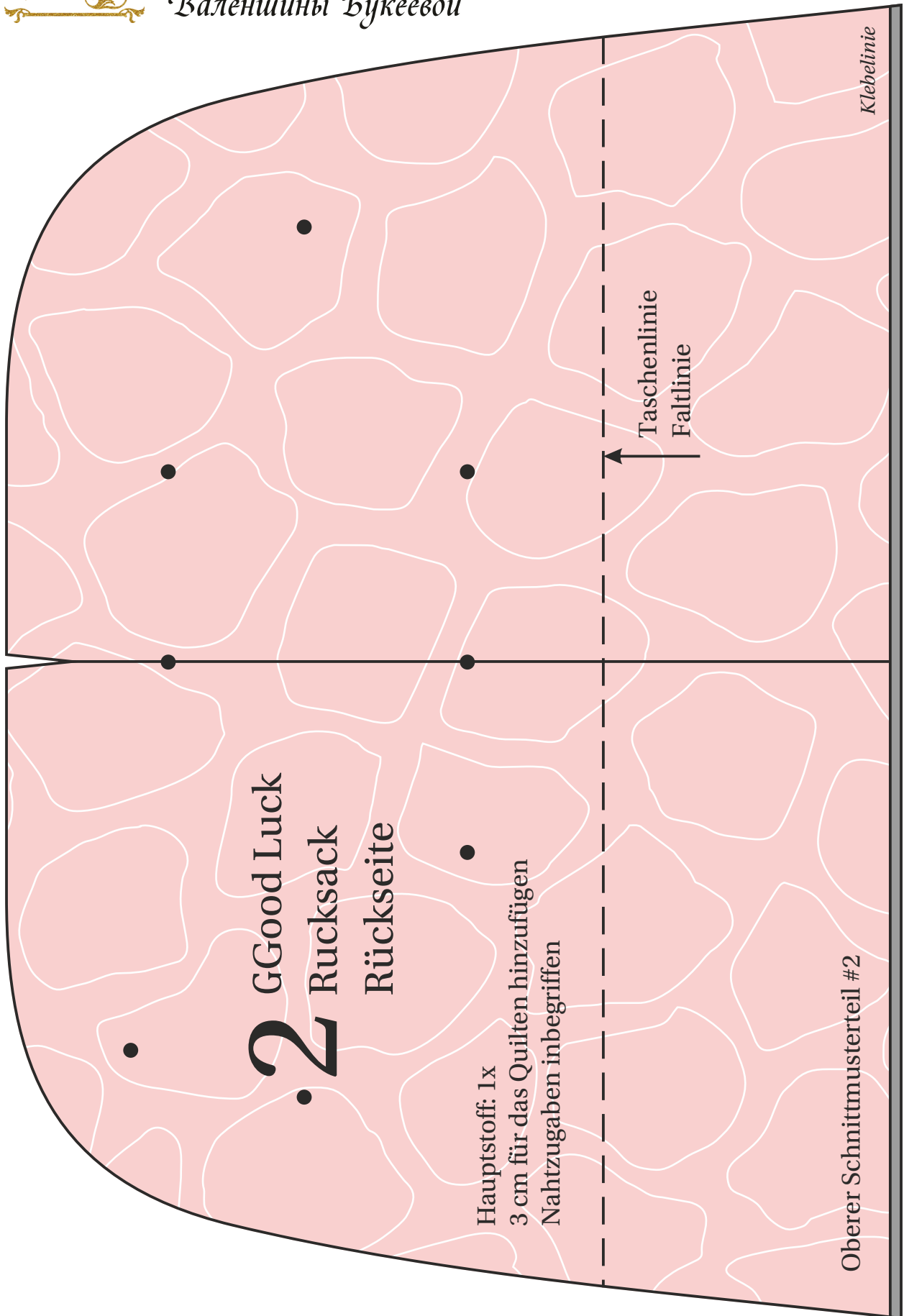
Валентины Букеевой





ШКОЛА СОВРЕМЕННОГО
ШИТЬЯ И КВИЛТИНГА

Валентины Букеевой



2 GGood Luck Rucksack Rückseite

Hauptstoff: 1x
3 cm für das Quilten hinzufügen
Nahtzugaben inbegriffen

Taschenlinie
Faltlinie

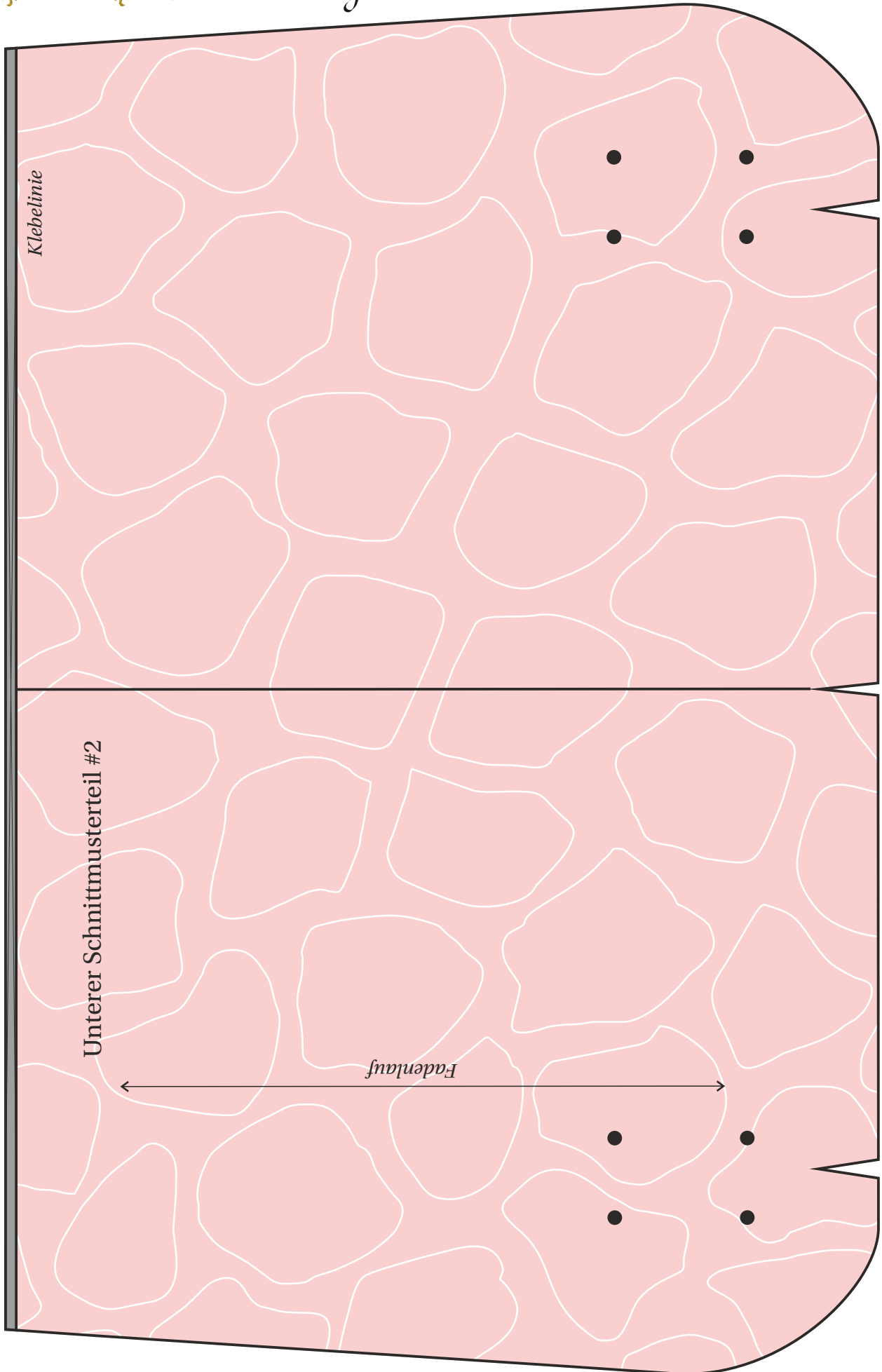
Oberer Schnittmuster Teil #2

Klebelinie



ШКОЛА СОВРЕМЕННОГО
ШИТЬЯ И КВИЛТИНГА

Валентины Букеевой



Klebelinie

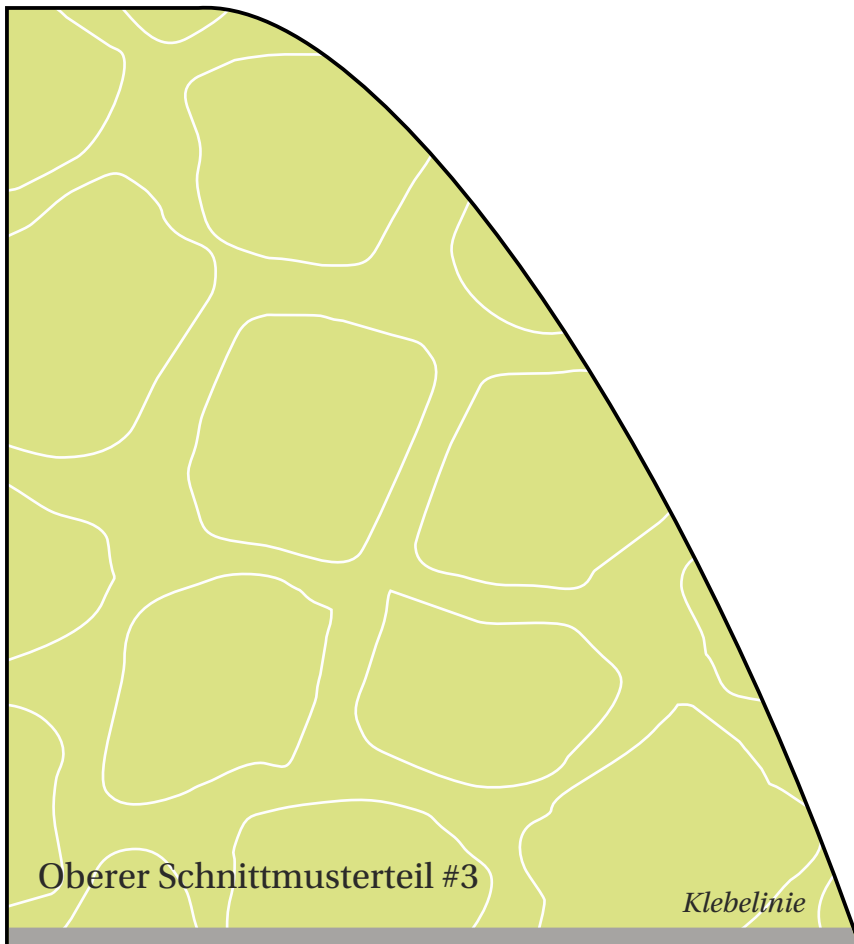
Unterer Schnittmuster Teil #2

Fadenlauf



ШКОЛА СОВРЕМЕННОГО
ШИТЬЯ И КВИЛТИНГА

Валентины Букеевой





ШКОЛА СОВРЕМЕННОГО
ШИТЬЯ И КВИЛТИНГА

Валентины Букеевой



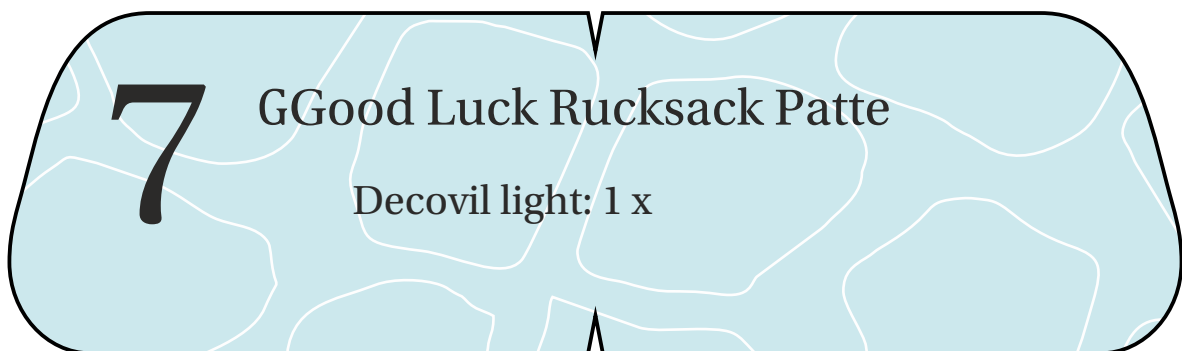
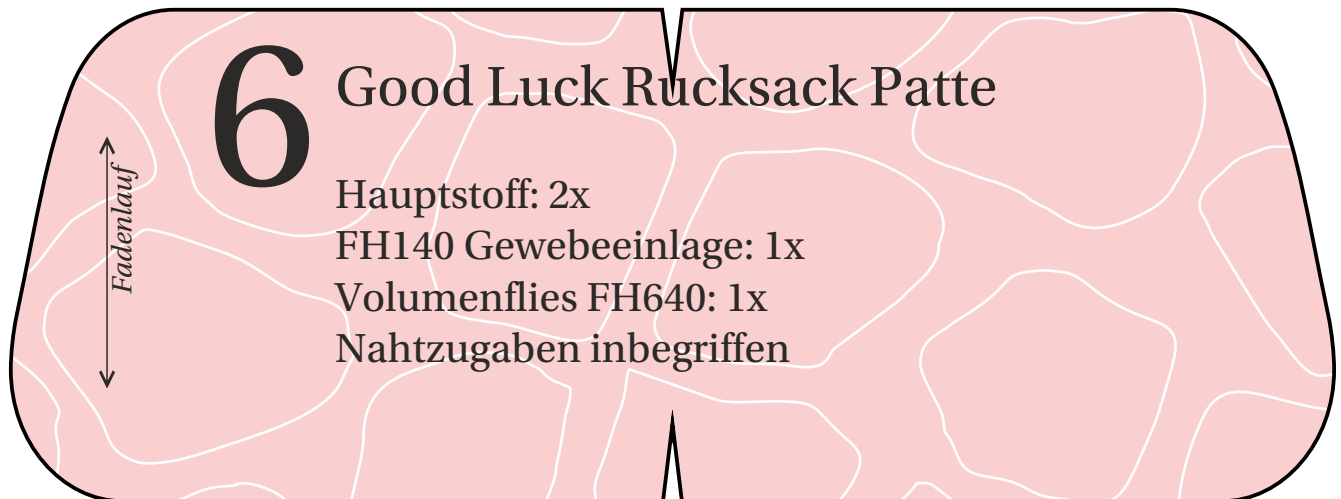






ШКОЛА СОВРЕМЕННОГО
ШИТЬЯ И КВИЛТИНГА

Валентины Букеевой





ШКОЛА СОВРЕМЕННОГО
ШИТЬЯ И КВИЛТИНГА

Валентины Букеевой

Linker Schnittmusterteil #8

8

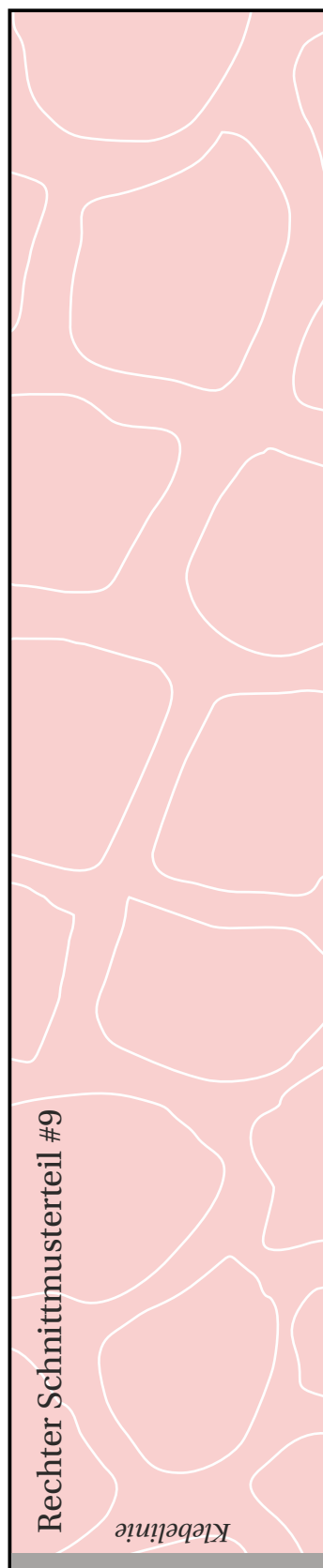
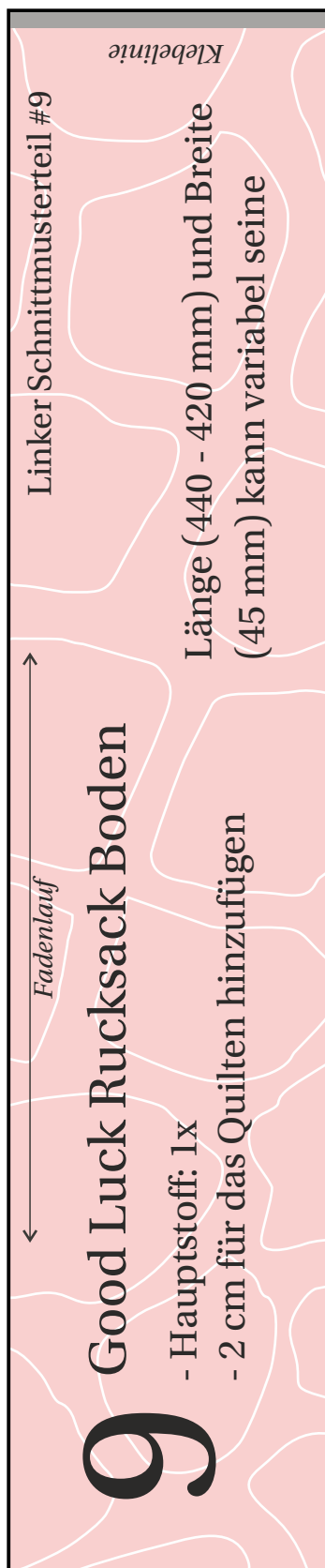
Good Luck Rucksack Griff

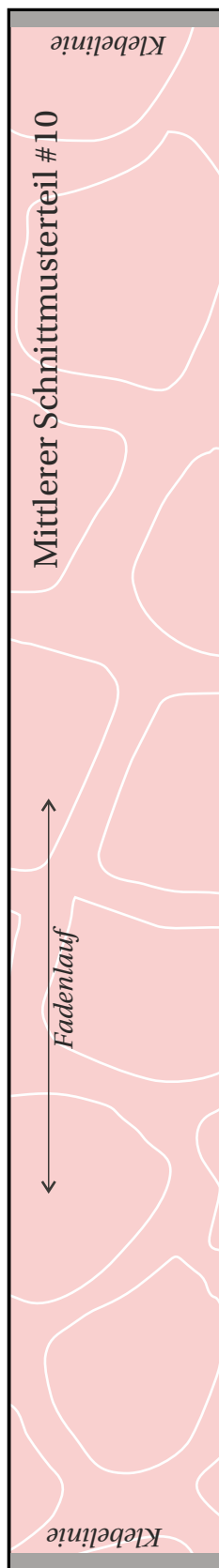
Hauptstoff: 1x
Nahtzugaben inbegriffen

Klebelinie

Rechter Schnittmusterteil #8

Klebelinie







ШКОЛА СОВРЕМЕННОГО
ШИТЬЯ И КВИЛТИНГА

Валентины Букеевой

11 Good Luck Rucksack Teil für Seitentasche

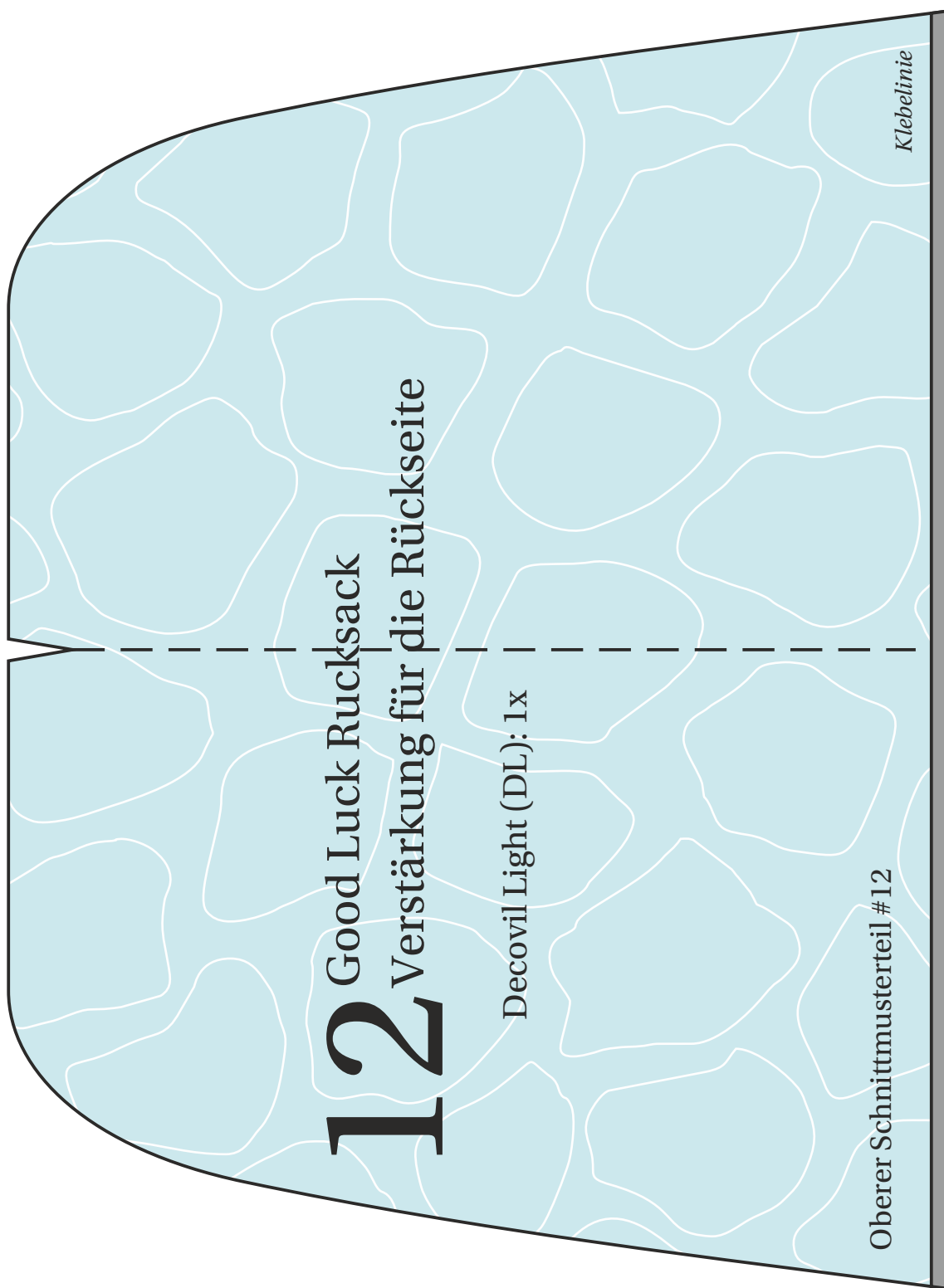
Futter für die Aussentasche: 6x
Hauptstoff: 2x spiegelverkehrt
3 cm für das Quilten hinzufügen

Fadenlauf



ШКОЛА СОВРЕМЕННОГО
ШИТЬЯ И КВИЛТИНГА

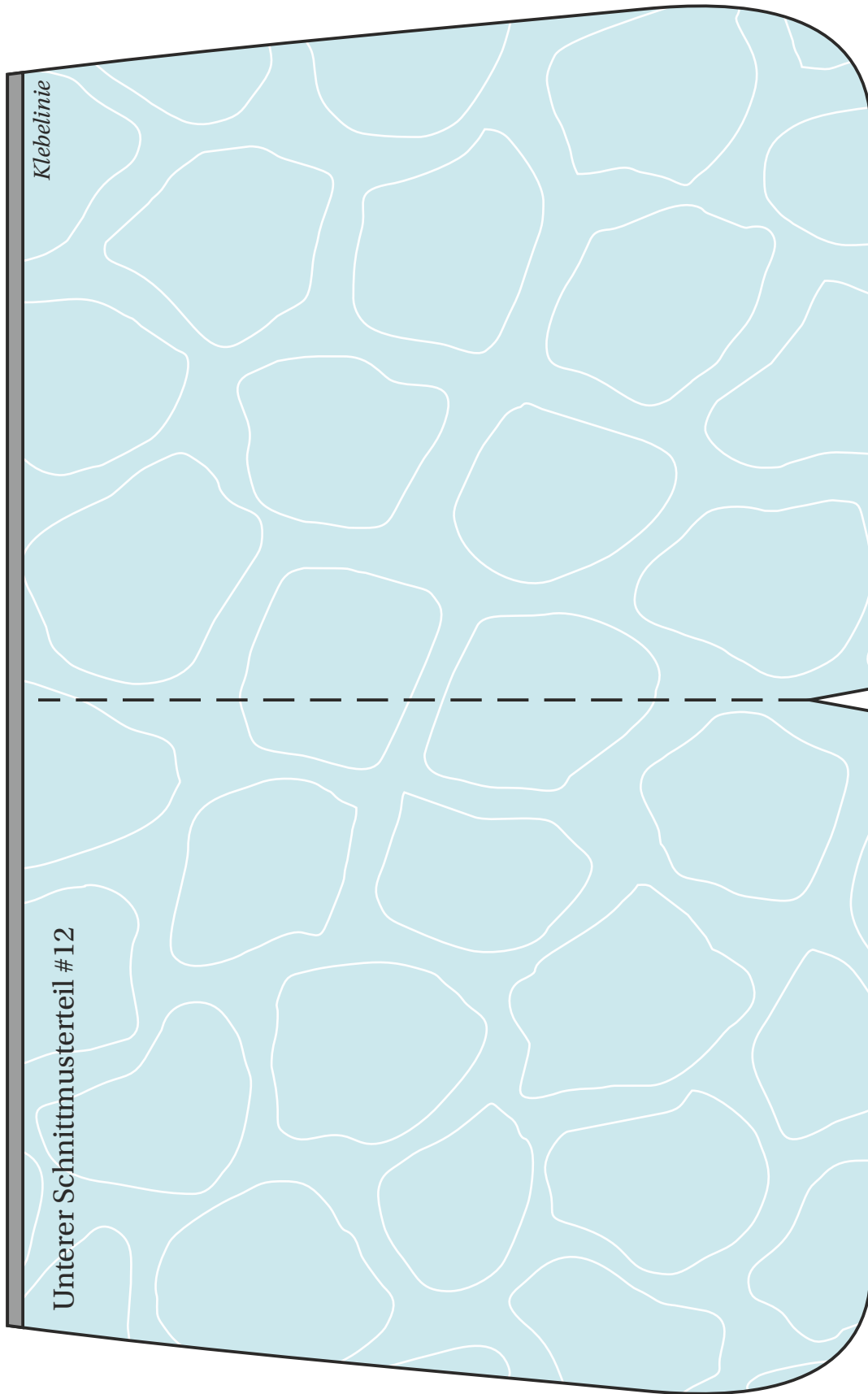
Валентины Букеевой





ШКОЛА СОВРЕМЕННОГО
ШИТЬЯ И КВИЛТИНГА

Валентины Букеевой





ШКОЛА СОВРЕМЕННОГО
ШИТЬЯ И КВИЛТИНГА

Валентины Букеевой

13 Good Luck Rucksack
Verstärkung für
Vorderseite

Decovil Light (DL): 1x

Klebelinie

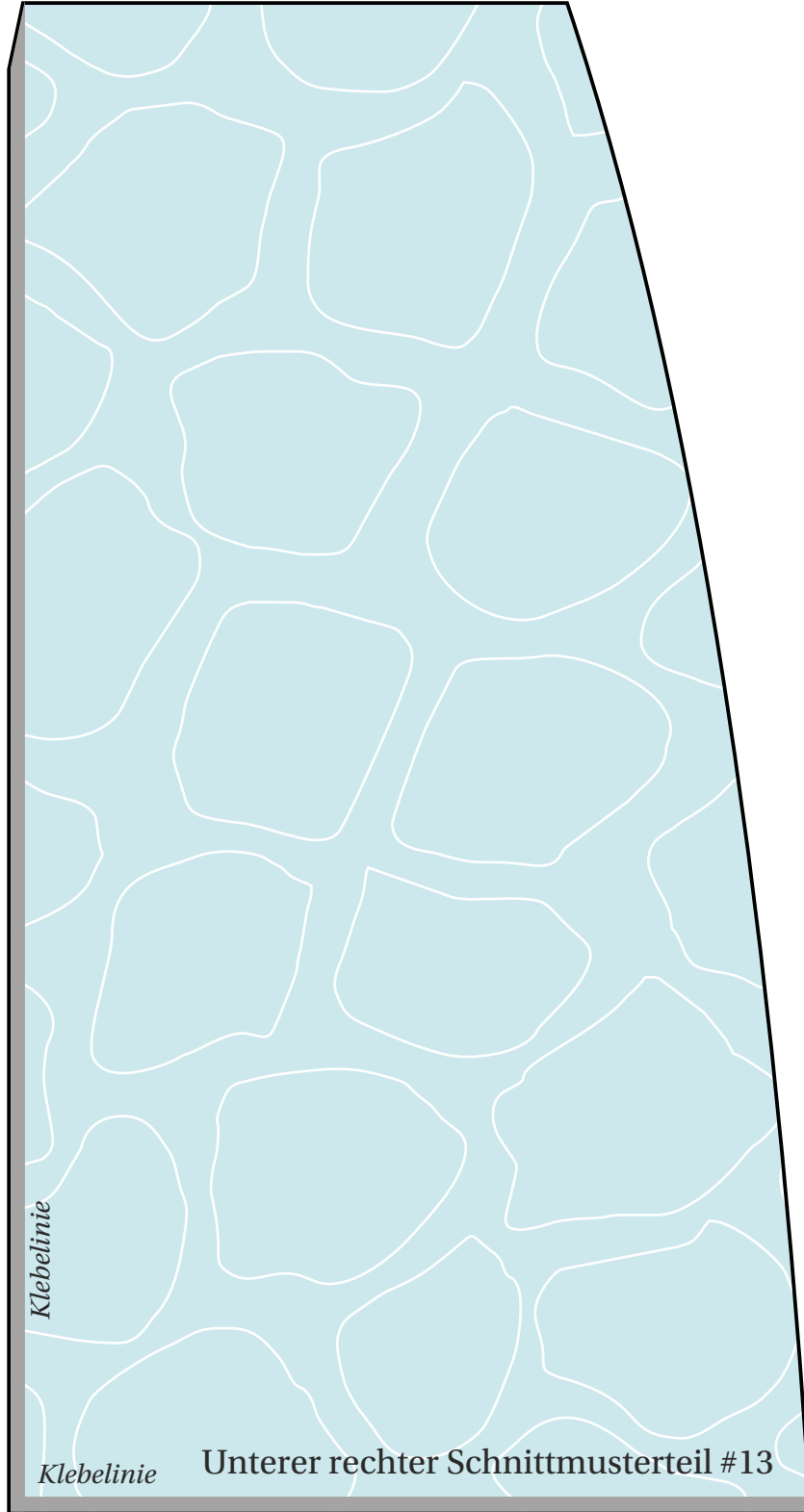
Oberer linker Schnittmusterteil #13

Klebelinie



ШКОЛА СОВРЕМЕННОГО
ШИТЬЯ И КВИЛТИНГА

Валентины Букеевой



Klebelinie

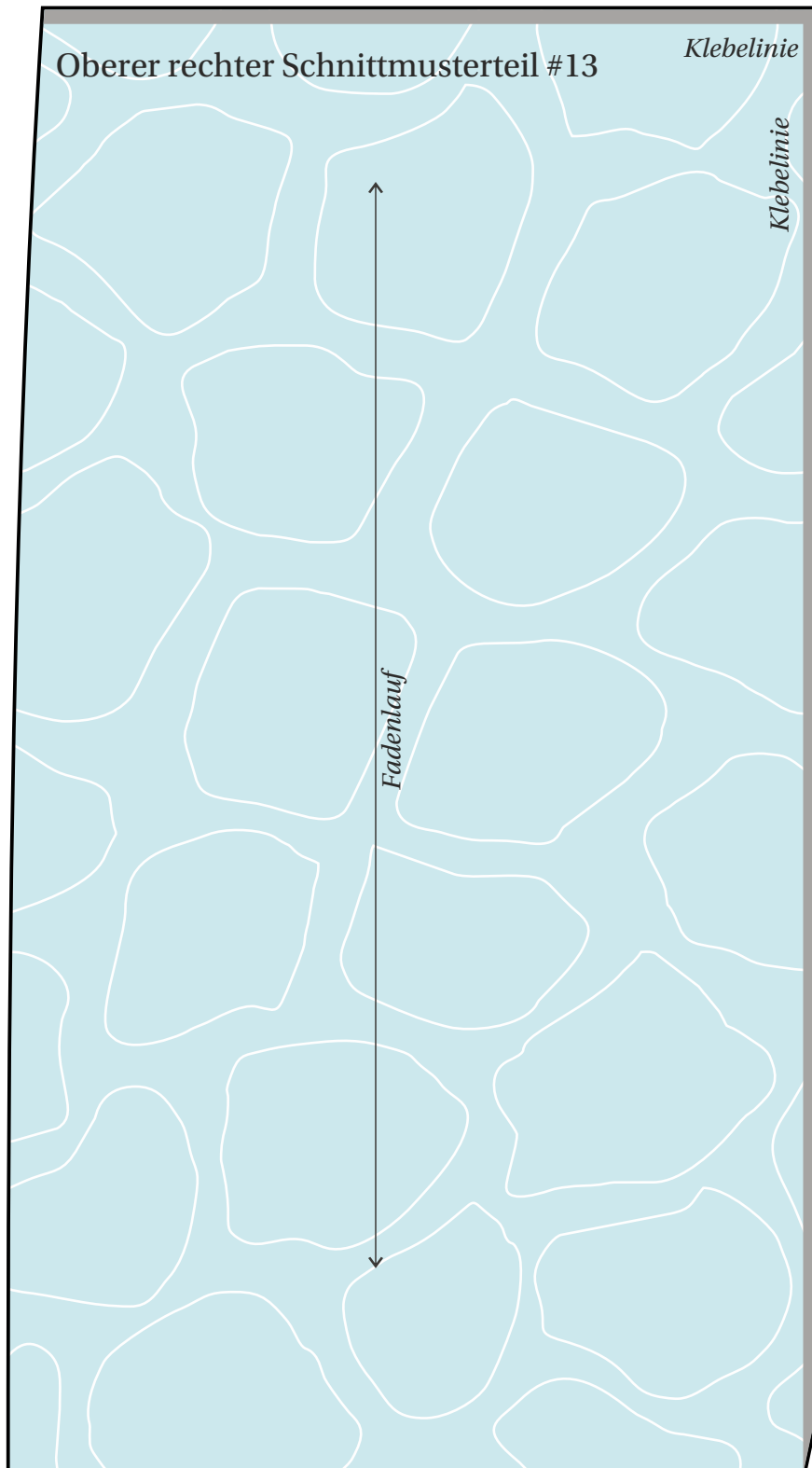
Klebelinie

Unterer rechter Schnittmusterteil #13



ШКОЛА СОВРЕМЕННОГО
ШИТЬЯ И КВИЛТИНГА

Валентины Букеевой





ШКОЛА СОВРЕМЕННОГО
ШИТЬЯ И КВИЛТИНГА

Валентины Букеевой





ШКОЛА СОВРЕМЕННОГО
ШИТЬЯ И КВИЛТИНГА

Валентины Букеевой





ШКОЛА СОВРЕМЕННОГО
ШИТЬЯ И КВИЛТИНГА

Валентины Букеевой

15 Good Luck Rucksack vorderes Futterteil

Vorderteil: 1x
3 cm für das Quilten hinzufügen
Nahtzugaben inbegriffen

Klebelinie

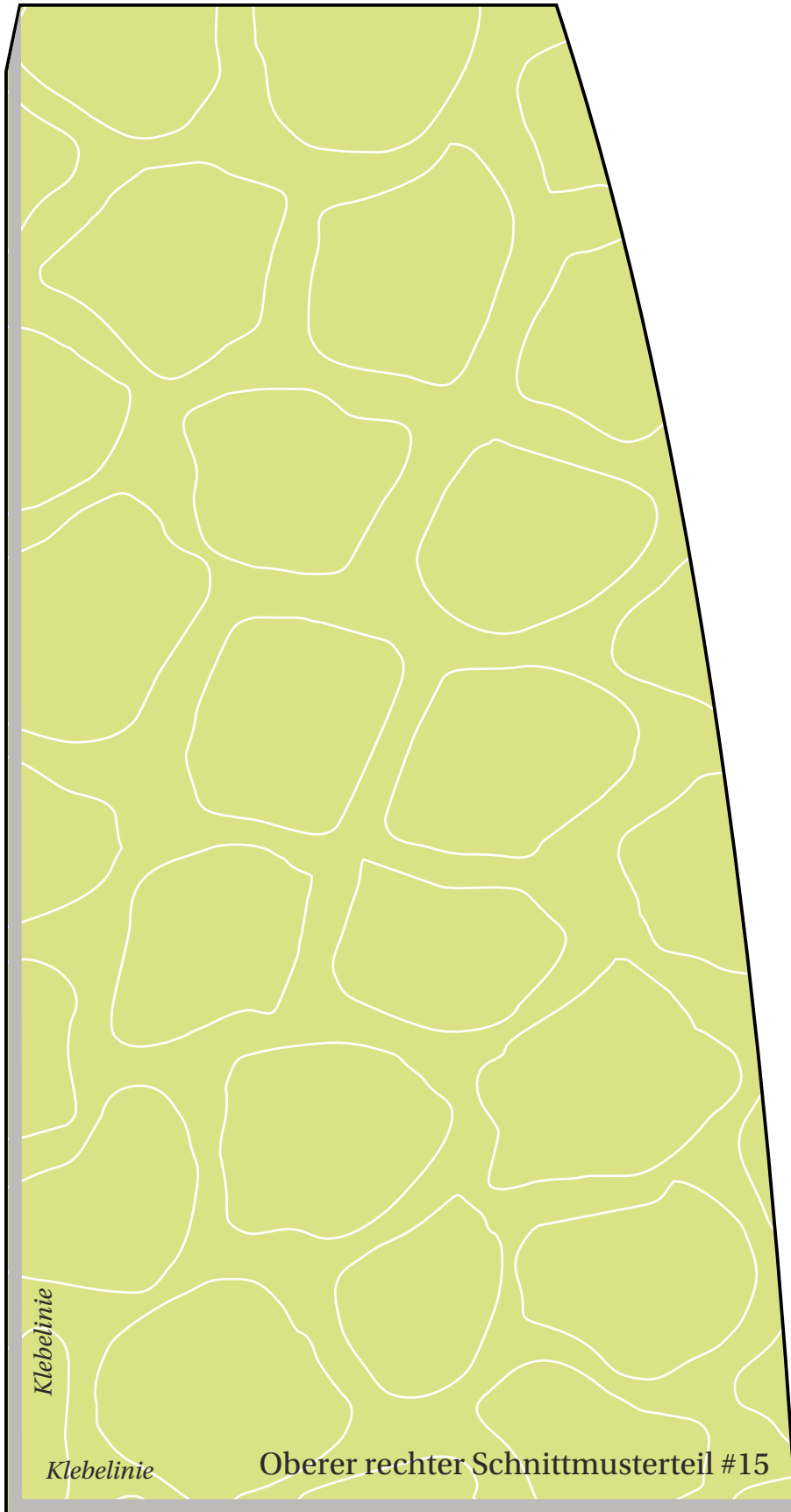
Oberer linker Schnittmusterteil #15

Klebelinie



ШКОЛА СОВРЕМЕННОГО
ШИТЬЯ И КВИЛТИНГА

Валентины Букеевой



Klebelinie

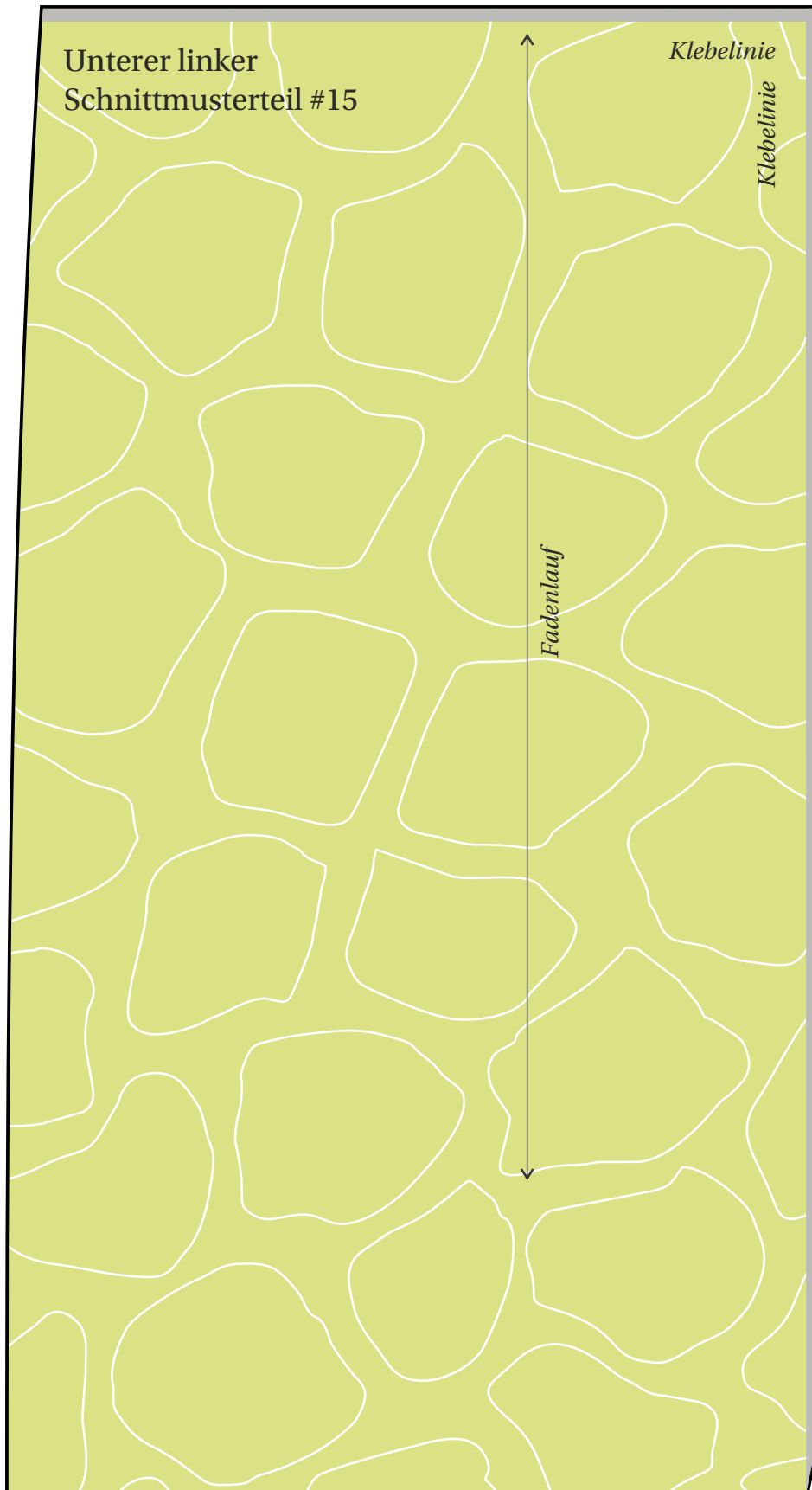
Klebelinie

Oberer rechter Schnittmusterteil #15



ШКОЛА СОВРЕМЕННОГО
ШИТЬЯ И КВИЛТИНГА

Валентины Букеевой





ШКОЛА СОВРЕМЕННОГО
ШИТЬЯ И КВИЛТИНГА

Валентины Букеевой

