

BERNINA 550/530 - Mise à jour du micrologiciel



Introduction

L'instruction vous explique étape par étape comment installer le logiciel de maintenance BERNINA sur un ordinateur équipé d'un système d'exploitation Windows® 7 (SP1) ou supérieur.

Les noms de fichier utilisés et les illustrations peuvent varier selon le système d'exploitation installé et le navigateur Internet.

Cette notice d'installation reproduit les illustrations de Windows® 7 et Internet Explorer 9.

Si vous n'aboutissez pas avec la mise à jour ou ne désirez pas l'effectuer vous-même, nous vous invitons à contacter votre concessionnaire.

Configuration de système minimale pour l'installation :

- Système d'exploitation : Windows® 7 (SP1) ou supérieur
- Type de système : Système d'exploitation 32 bits ou 64 bits.
- Mémoire vive : 2 GB ou davantage
- Capacité de mémoire du disque dur disponible : 500 MO mini avant l'installation
- Carte graphique : au moins High Color (16 bit) ; résolution 1024 x 768.
- Écran : 10" ou plus grand
- Ports USB Port USB disponible pour le transfert de données (machine à coudre)
- Un câble USB
- Connexion internet : pour télécharger les fichiers

Installation

1. Vous disposez pour votre PC des **droits d'administrateur**.
2. Toutes les applications sont fermées sur le PC.
3. **La machine à coudre n'est pas encore connectée.** (Sinon, un mauvais pilote USB s'installera.)
4. Cliquez sur **5SeriesUpdate_v20150623_signed.msi** sur www.BERNINA.com/downloads et exécutez les instructions d'installations sur votre PC.
5. Fermez le programme une fois le logiciel de maintenance de BERNINA installé avec succès.
6. Suite à la page 2

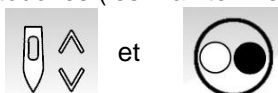
Mise à jour de la machine à coudre

Démarrer la mise à jour en cliquant sur l'icône «5 Series update» sur le bureau.

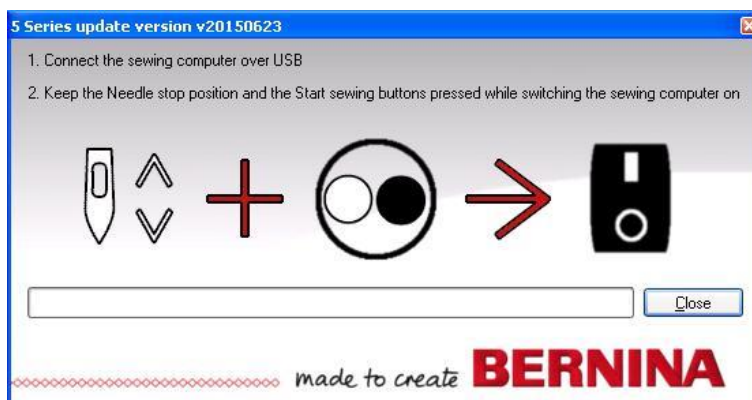


Connecter la machine à coudre **éteinte** au PC avec le câble USB.

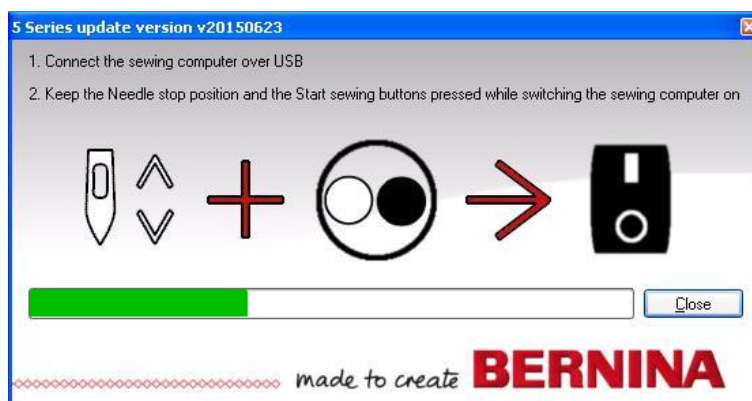
Appuyer sur la machine à coudre les touches (les maintenir enfoncées)



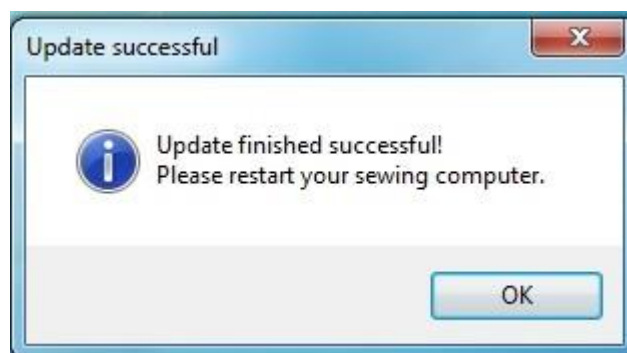
et **mettre en marche la machine à coudre**



Le processus de mise à jour démarre automatiquement.



Si vous recevez ce message, la mise à jour a abouti.
Prière redémarrer la machine à coudre.



TERMINÉ

Dépannage

Il arrive que la machine à coudre ne reconnaisse pas le programme « 5 Series Update ». Ceci est dû à Windows qui installe son propre pilote.



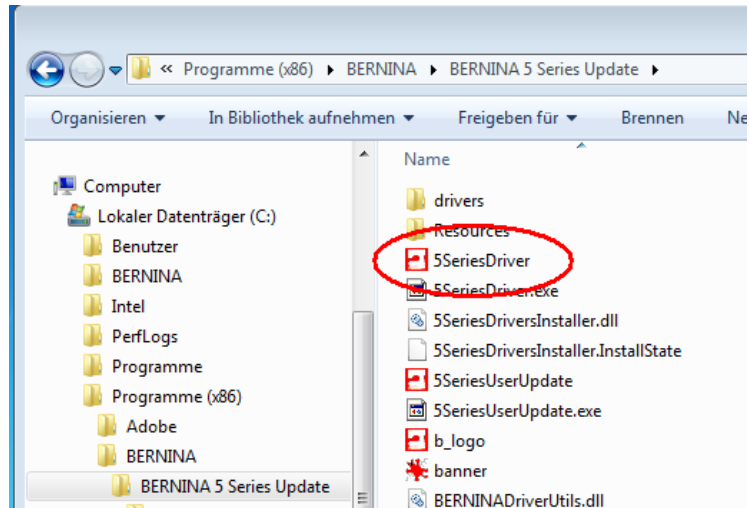
La procédure ci-dessous permet d'installer le bon pilote.

Connecter la machine à coudre à votre PC avec le câble USB.

Appuyer sur la machine à coudre les touches (les maintenir enfoncées)

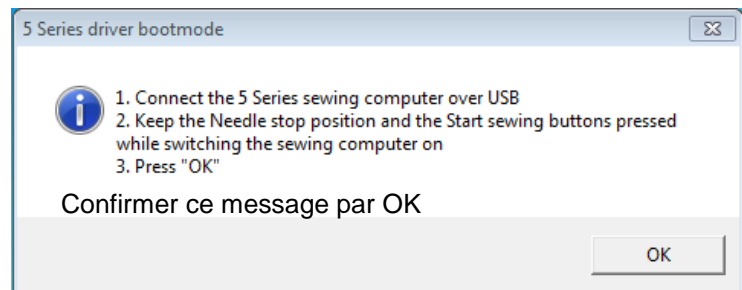


et mettre en marche la machine à coudre

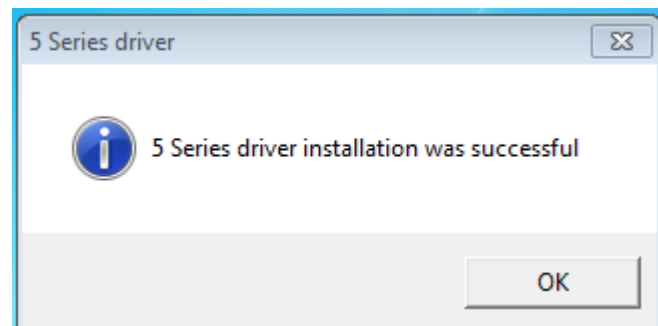


Démarrer dans le dossier C:\Programme(x86)\BERNINA\BERNINA 5 Series Update le fichier 5SeriesDriver.

Confirmer ce message par OK



Le bon pilote a été installé



Démarrer maintenant la mise à jour à nouveau en cliquant sur l'icône «5 Series update» sur le bureau.

