

BERNINA Firmware Release
BERNINA B 830 / V34.21.51
Steckborn, июнь 2014г.

Информация о встроенном программном обеспечении

Для начала мы хотим искренне извиниться за то, что встроенное программное обеспечение для машин B 830 подготовлено с такой большой задержкой. Мы хорошо понимаем, что у вас есть право быть недовольными нашей работой. Мы просим дать нам возможность убедить вас в том, что мы по-прежнему сильны в оказании услуг и ориентации на клиентов, как это всегда было широко признано. В настоящее время проблемы решены и мы готовы предложить свои услуги нашим клиентам так-же быстро и надежно, как обычно было. Пожалуйста, примите наши извинения за то, что вам пришлось так долго ждать. Благодарим вас за ваше терпение.

Встроенное ПО для машин BERNINA 830 теперь обновлено и оптимизировано. В этом письме упомянуты далеко не все улучшения. Оно содержит только самую необходимую информацию для пользователей.

Информация о версии 34.14.51:

1.) Совместимость с программами DesignWorks / Embroidery Software V7

Машина B-830 теперь может использовать полный набор инструментов:

- CrystalWork
- PaintWork
- CutWork
- PunchWork

Описание содержится в пользовательских инструкциях для программ DesignWork и Designer V 7.

2.) Пяльцы Maxi-Ноор

Теперь на машине B 830 можно использовать новые пяльцы Maxi-Ноор.

3.) Выворачивание челнока

Челнок больше не выворачивается при подсоединенной лапке для двойной подачи ткани. Проблема устранена.

4.) Верхняя нитка высвобождалась из иглы

Верхняя нитка больше не высвобождается из иглы, когда ее обрезают после закрепления. Проблема устранена.

5.) Монограммы

На машине В830 можно теперь прошивать монограммы в любом направлении

6.) Пуговичные петли с глазком

Для пуговичных петель с глазком оптимизирована скорость шитья.

7.) 53 новых типа стежков и пуговичных петель

Машина В830 предлагает теперь много новых красивых типов стежков

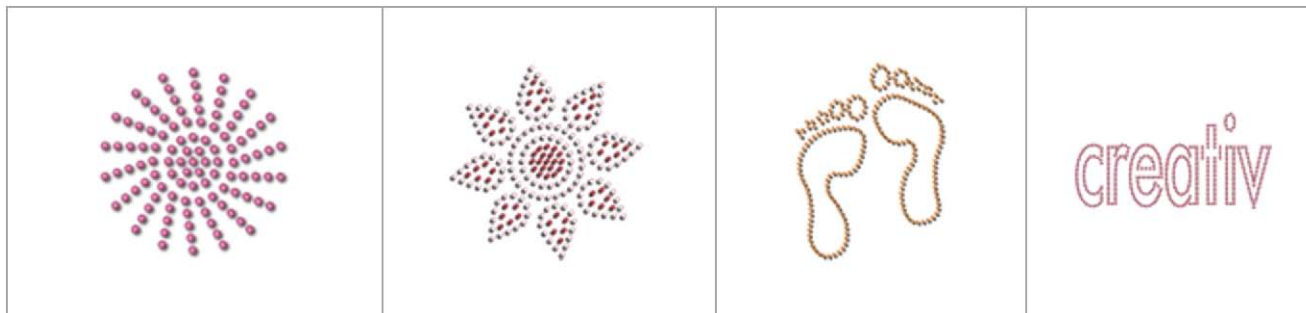
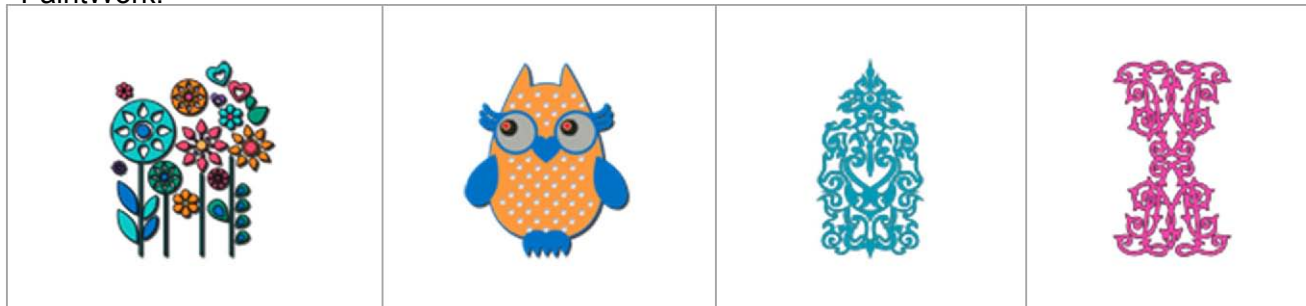
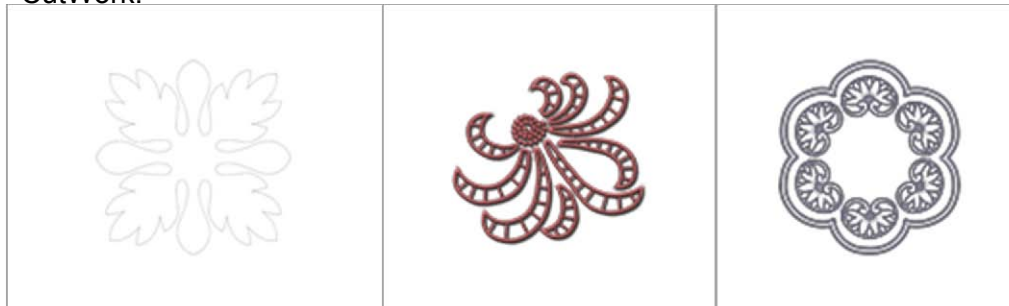
35		772		940		1369	
36		773		942		1371	
37		774		944		1376	
38		775		947		1377	
39		776		1355		1380	
40		777		1356		1381	
64		778		1357		1382	
65		779		1358		1388	
66		780		1359		1389	
67		781		1364		1393	
68		907		1365		1394	
69		908		1366			
70		938		1367			
770		939		1368			

8.) 24 новых образца вышивок

The new stitch patterns are complemented with highest-quality, pretty embroidery motifs.

Кроме новых стежков, предлагаются новые красивые образцы вышивок:



CrystalWork:**PaintWork:****CutWork:****9.) Настройки безопасности / Игольная пластина**

В целях безопасности в режиме вышивания выбор прижимных лапок и игольных пластин пользователь должен выполнять в ручном режиме.

10.) Попадание ткани в отверстие игольной пластины после обрезки нитки

В некоторых редких случаях после обрезки нитки в отверстие игольной пластины попадала ткань. Проблема возникала из-за положения иглы (нижнее положение и крайнее боковое положение). Проблема устранена.

Новое в версии 34.21.51:

11.) Новые лапки # 97 и 97D

Были добавлены новые лапки для пэчворка № 97 и 97D. Эти лапки можно будет заказывать начиная с сентября. Их можно выбрать из меню лапок в машине.

12.) Работа с инструментом „Quilt Motion“ поддерживается

Поставьте штекер инструмента „Quilt Motion“ в разъем для специальных аксессуаров. Этот разъем находится на обратной стороне головки машины.



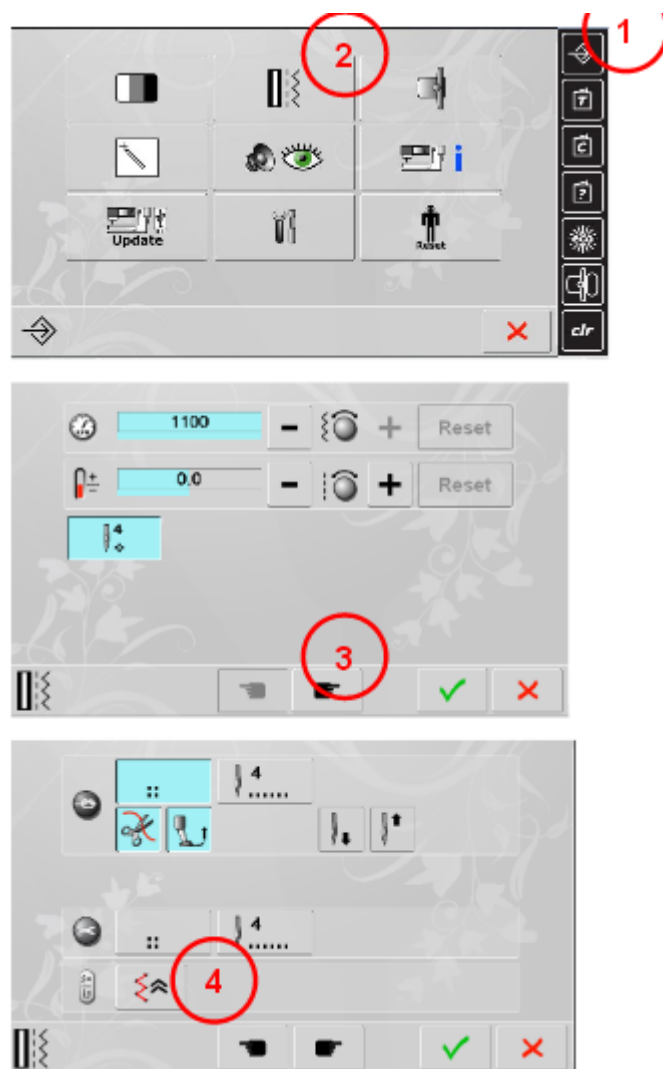
После подключения инструмента машина автоматически переходит в режим работы „Quilt Motion“ и на экране появится следующий рисунок:



13. Обратное шитье стежок за стежком

Эту функцию можно теперь включить или выключить .

Для этого поступите, пожалуйста, следующим образом:



Функция по умолчанию не активна. Она может быть включена или выключена в программе Setup / пункт 4.

Компания BERNINA International AG продолжает работать над улучшением и оптимизацией своих продуктов, ориентируясь на информацию, получаемую от клиентов, и на технологические новинки. Мы извиняемся за возможные неудобства, связанные с этим.

С наилучшими пожеланиями,

BERNINA International AG
Steckborn