

SERIE L 4 DE BERNINA

# !CORTAR, COSER Y PULIR EN UN SOLO PASO!

MÁQUINAS DE OVERLOCK L 460 Y L 450 DE BERNINA



made to create **BERNINA**

# ¡LA FORMA RÁPIDA Y FLEXIBLE DE COSER!

Trabajar con las máquinas de overlock de la serie L 4 implica ahorrar tiempo y realizar puntadas más rápidas. Sus características novedosas hacen que las máquinas overlock de BERNINA resulten fascinantemente fáciles de usar y garanticen una calidad profesional hasta la última puntada. La máquina de overlock es perfecta para dar a tus proyectos de punto y tejido un aspecto profesional, por dentro y por fuera.

## MUY FÁCIL DE USAR

El ajuste se puede realizar mientras se está cosiendo, también la anchura de corte de 3 a 9 mm y la longitud de la puntada de 0,8 a 4 mm. Cambia sin ninguna dificultad el transporte diferencial para garantizar costuras sin ondulaciones en géneros de punto y la ausencia de fruncidos en tejidos delicados. Un enhebrador manual permite un enhebrado sencillo y ergonómico. El recorrido del enhebrado marcado con código de colores así como el enhebrador de áncora inferior te facilitan un enhebrado rápido y sencillo.

## ACCESORIOS

Los accesorios utilizados con más frecuencia se encuentran en la puerta abatible, perfectamente organizados y listos para su uso. La caja de accesorios adicional contiene el resto de accesorios y herramientas necesarios. Hay disponible una gama de prensatelas opcional para tus trabajos overlock más creativos.

## PERFECTO CONTROL DEL HILO (MTC)

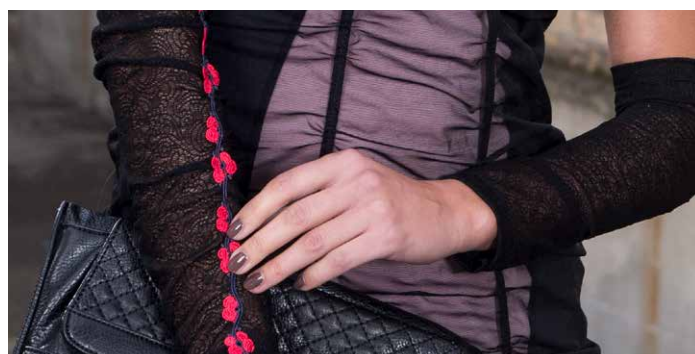
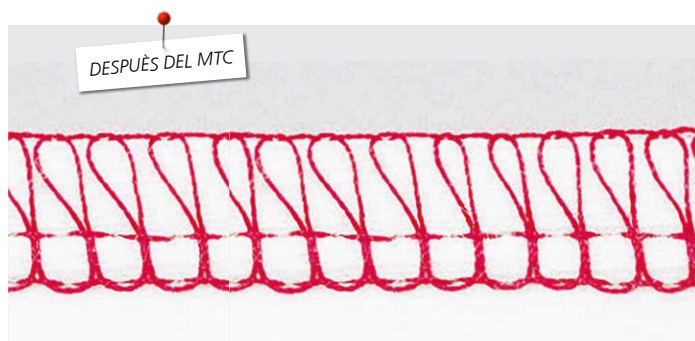
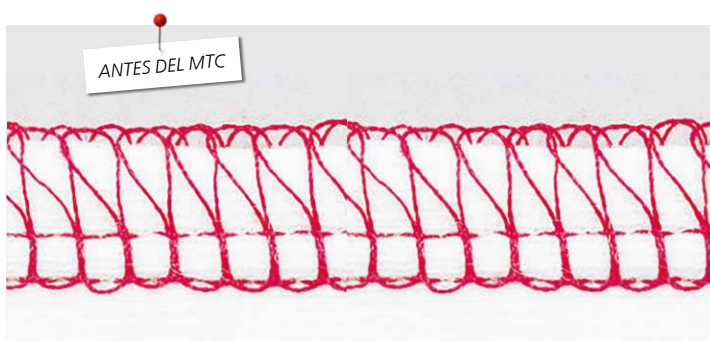
El mtc patentado hace que los bucles de hilo de los bordes desaparezcan con un simple y rápido giro de palanca. Esto ahorra tiempo y esfuerzo, al mismo tiempo que garantiza puntadas de alta calidad y consistentes, costuras de aspecto profesional y bordes perfectamente rematados.

## MÁXIMO CONFORT

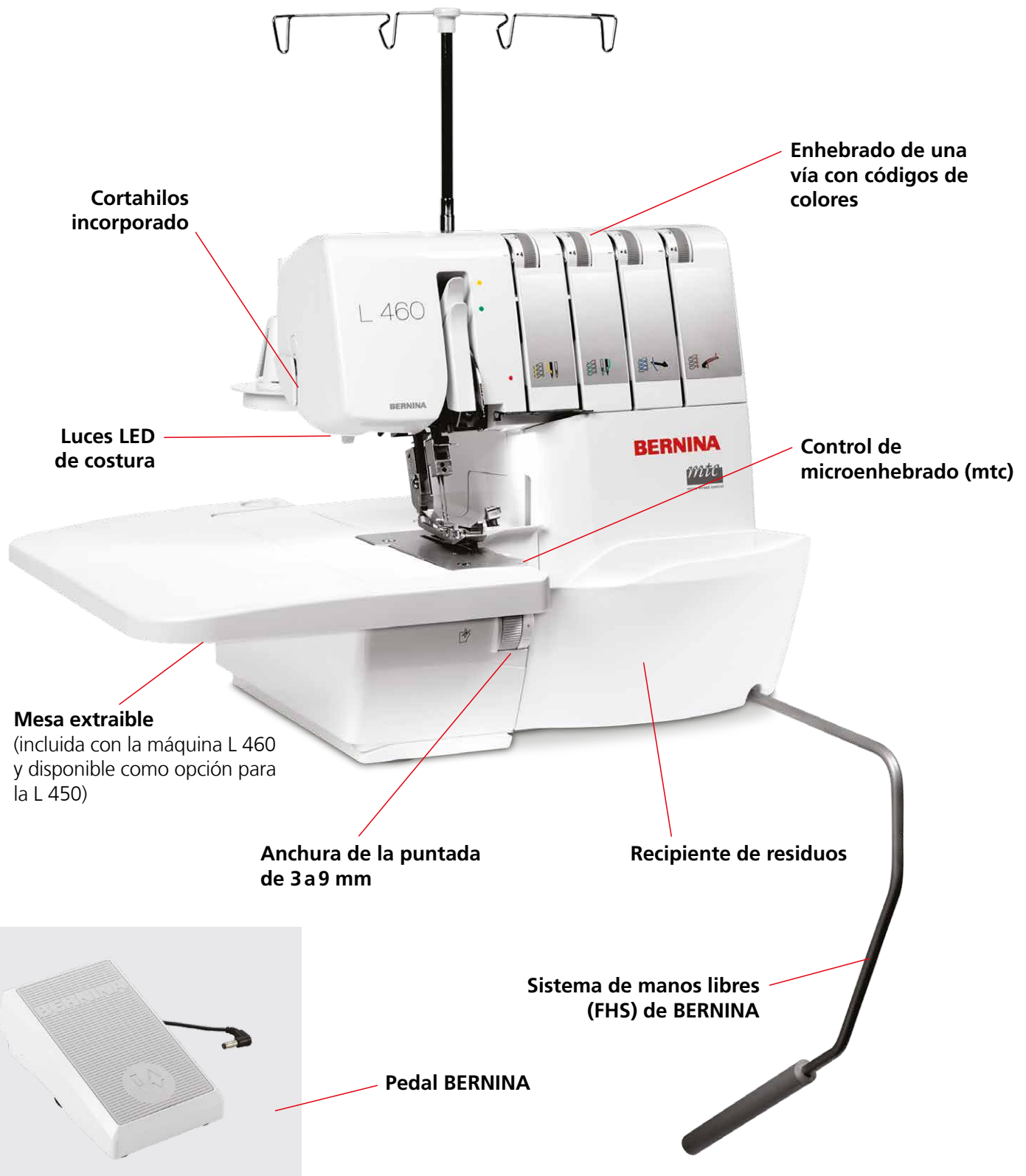
El espacio de trabajo amplio y bien iluminado facilita la costura así como el enhebrado de áncoras y agujas. La L 460 también incluye el sistema de manos libres (FHS) de BERNINA, que sube y baja el prensatelas, lo que permite que ambas manos estén libres para coser y colocar el tejido. La mesa extraíble amplía el espacio de trabajo para facilitar los proyectos de costura más grandes (de serie con la L 460 y disponible como opción para la L 450).

## MOTOR CC Y PEDAL BERNINA (L 460)

El pedal de BERNINA, en combinación con el motor de corriente continua, proporciona un excelente control de la velocidad puntada a puntada con hasta 1500 puntadas por minuto. Se obtienen costuras y dobladillos profesionales con puntadas de la mayor calidad en poco tiempo. La parada automática de la aguja arriba garantiza que las agujas y áncoras estén siempre en la posición correcta para el enhebrado. Utiliza la función kick-back del pedal de BERNINA para ajustar la parada de la aguja arriba o abajo para coser puntadas y pararlas con precisión.



# CONSIGUE COSTURAS Y DOBLADILLOS CON PUNTADAS DE EXCELENTE CALIDAD



## CARACTERÍSTICAS Y FUNCIONES

Patrones de puntada	L 450	L 460
Cantidad total de patrones de puntada	16	16
Overlock de 4 hilos	1	1
Overlock de 3 hilos (ancho/estrecho)	2	2
Superelástico de 3 hilos	1	1
Costura plana de 3 hilos (ancha/estrecha)	2	2
Costura estrecha de 3 hilos	1	1
Doblado enrollado de 3 hilos	1	1
Puntada picot de 3 hilos	1	1
Overlock de 2 hilos (ancho/estrecho)	2	2
Costura plana de 2 hilos (ancha/estrecha)	2	2
Doblado enrollado de 2 hilos	1	1
Remate de 2 hilos (ancho/fino)	2	2

Características de confort	L 450	L 460
Enhebrador de agujas manual	✓	✓
Enhebrador de áncora inferior	✓	✓
Recorrido de enhebrado marcado con colores	✓	✓
Sistema de enhebrado directo	✓	✓
Volante indicador de posición	✓	✓
Stop de aguja arriba/abajo	–	✓
Pedal del motor con posicionador de aguja arriba/abajo	–	✓
Desembrague de la tensión del hilo superior con el prensatelas	✓	✓
Control total de la velocidad de costura	–	✓
Ajuste preciso de la longitud de punta para el dobladillo enrollado	✓	✓
Longitud de puntada ajustable al coser	✓	✓
Transporte diferencial ajustable al coser	✓	✓
Accesorios en la puerta abatible	✓	✓
2 luces LED de costura	✓	✓
Interruptor de seguridad activado cuando la cubierta está abierta o el pie prensatelas levantado	–	✓

Características técnicas	L 450	L 460
Control de hilo mtc	✓	✓
Ancho de costura de 3 a 9 mm	✓	✓
Accionamiento de la cuchilla superior desde abajo	✓	✓
Alza-prensatelas de 2 niveles con elevación de la punta del pie prensatelas	✓	✓
Ajuste de presión del pie prensatelas de 5 niveles	✓	✓
Palanca repulgo para dobladillo enrollado en la placa de aguja	✓	✓
Motor	AC	DC
Velocidad de costura (puntadas por minuto)	1,200	1,500

Accesorios estándar	L 450	L 460
Prensatelas overlock estándar	✓	✓
Sistema de mano libre de BERNINA (FHS)	–	✓
Mesa móvil	option	✓
Convertidor áncora superior	✓	✓
Recipiente para retales	✓	✓
Guía-doblado	✓	✓
Juego de agujas	✓	✓
Herramientas y accesorios en una caja separada	✓	✓
Funda de protección y transporte	✓	✓

No todos los modelos ni accesorios están disponibles en todos los países. Nos reservamos el derecho a realizar modificaciones con respecto al equipamiento y el modelo. Obtenga más información en su distribuidor de BERNINA.

### Máquina de overlock L 460 de BERNINA

- ✓ Puntadas de alta calidad
- ✓ Costuras sin ondas
- ✓ Sistema de manos libres (FHS) con alzaprensatelas de rodilla
- ✓ Mesa extraíble para disponer de más espacio
- ✓ Motor CC para contar con el mejor control de velocidad de costura
- ✓ Parada automática de la aguja arriba



### Máquina de overlock L 450 de BERNINA

- ✓ Puntadas de alta calidad
- ✓ Costuras sin ondas
- ✓ Fácil de usar con el control de microenhebrado (mtc)
- ✓ Brillante luz LED para la zona de la aguja y el áncora



[bernina.com/overlocker](http://bernina.com/overlocker)

made to create **BERNINA**

Visita [bernina.com/overlocker](http://bernina.com/overlocker) para ver nuestra gama completa de máquinas de overlock, incluidas nuestras revolucionarias máquinas de overlock con enhebrador por aire en un paso de BERNINA.

BERNINA recomienda los hilos

*Mettler*