

# Hängehöhle

## Die Sommer-Oase zum Aufhängen

Text und Fotos: BERNINA Schweiz

### MATERIAL UND WERKZEUG

- BERNINA-Nähmaschine
- BERNINA-Obertransportfuss
- Rundes Kissen, ca. ø 63 cm (gekauft oder selbst genäht)
- Anleitung Schnittmuster
- Tyvek, 2,6 m bei Stoffbreite 1,5 m
- Rucksacknylon, 20 cm bei Stoffbreite 1,5 m
- Baumwollstoff in verschiedene Farben je nach Design
- Nähfäden in passenden Farben
- Schere/Rollschneider
- Stecknadeln
- Bügeleisen/Bügelbrett
- Schnittmuster «Hängehöhle» als Download auf [manuell.ch](http://manuell.ch)

### ARBEITSABLAUF

- 1** Erstelle das Schnittmuster mithilfe der Anleitung.
- 2** Schneide das Vorderteil, Seiten-/Hinterteil und den Boden aus Tyvek zu.
- 3** Schneide die Einfassung aus Rucksacknylon (oder stabilem Stoff) zu.
- 4** Schneide ein Seitenteil und den Boden aus farbigen Baumwollstoffen zu.
- 5** Schneide für die Innentaschen, den unteren Teil eines Seitenteiles doppelt zu (Oberkante im Bruch). Die Höhe kann selbst bestimmt werden. (Orange Taschenhöhe 30 cm, gelbe Taschenhöhe 20 cm).

**6** Stecke das Tyvek-Seitenteil mit dem Baumwollseitenteil links auf links zusammen. Nähe die Kanten mit Zickzack zusammen. Nähe den Boden ebenso.

**7** Stecke die Innentaschen unten bündig auf zwei andere Tyvek-Seitenteile mit dem Bruch nach oben. Ebenfalls mit Zickzack festnähen **A**.

**8** Schlage am Vorderteil und an den Seitenteilen die kurzen, oberen Kanten 2 x 1 cm ein und stecke sie fest.

**9** Nähe die beiden Einfassungs-Streifen an einer kurzen Kante mit Dreifachgeradstich zusammen. Bügle die Nahtzugabe auseinander und steppe sie mit Dreifachgeradstich ab.

**10** Stecke die Mitte der Einfassung an die Mitte vom Vorderteil, rechte auf rechte Seite. Die Einfassung steht an den oberen Kanten ca. 20 cm über. Nähe die Einfassung fest.

Bügle die Nahtzugabe zur Einfassung hin und die gegenüberliegende lange Kante ebenfalls 1 cm nach innen. Falte die Einfassung zur Hälfte. Auch an den überstehenden Teilen die Kanten aufeinanderfalten. Nähe mit einem Dreifachgeradstich alles schmalkantig zusammen **B C**.

**11** Falte den oberen losen Teil der Einfassung nach innen, sodass 3 cm überlappen. Mit dem Dreifachgeradstich festnähen, näh zuerst ein Rechteck und noch einmal über Kreuz **D E**.

**12** Nähe die Seitenteile mit den Innentaschen, rechts auf rechts mit Dreifachgeradstich an das Vorderteil. Bügle die Nahtzugabe zum Vorderteil und steppe von rechts schmalkantig mit Dreifachgeradstich ab **F**.

**13** Stecke das Hinterteil (mit Baumwollstoff) an die Seitenteile, näh dieses so wie die anderen Teile an **G**.

**14** Viertel den Boden und das Oberteil der Höhle, stecke sie rechts auf rechts zusammen. Stecke den Boden komplett fest und näh ihn mit Dreifachgeradstich ein. Steppe die Nahtzugabe mit Dreifachgeradstich schmalkantig ab **H**.

**15** Hänge die Höhle mit einem Karabiner oder Seil auf, lege das Kissen hinein und genieße den Sommer!

### INFO

Tyvek kann auch sehr gut bemalt oder bedruckt werden. Die zugeschnittenen Teile können vor dem Nähen auch noch bedruckt, bemalt oder beschriftet werden. Lasst, deiner Kreativität freien Lauf.



Hier gehts zum Schnittmuster

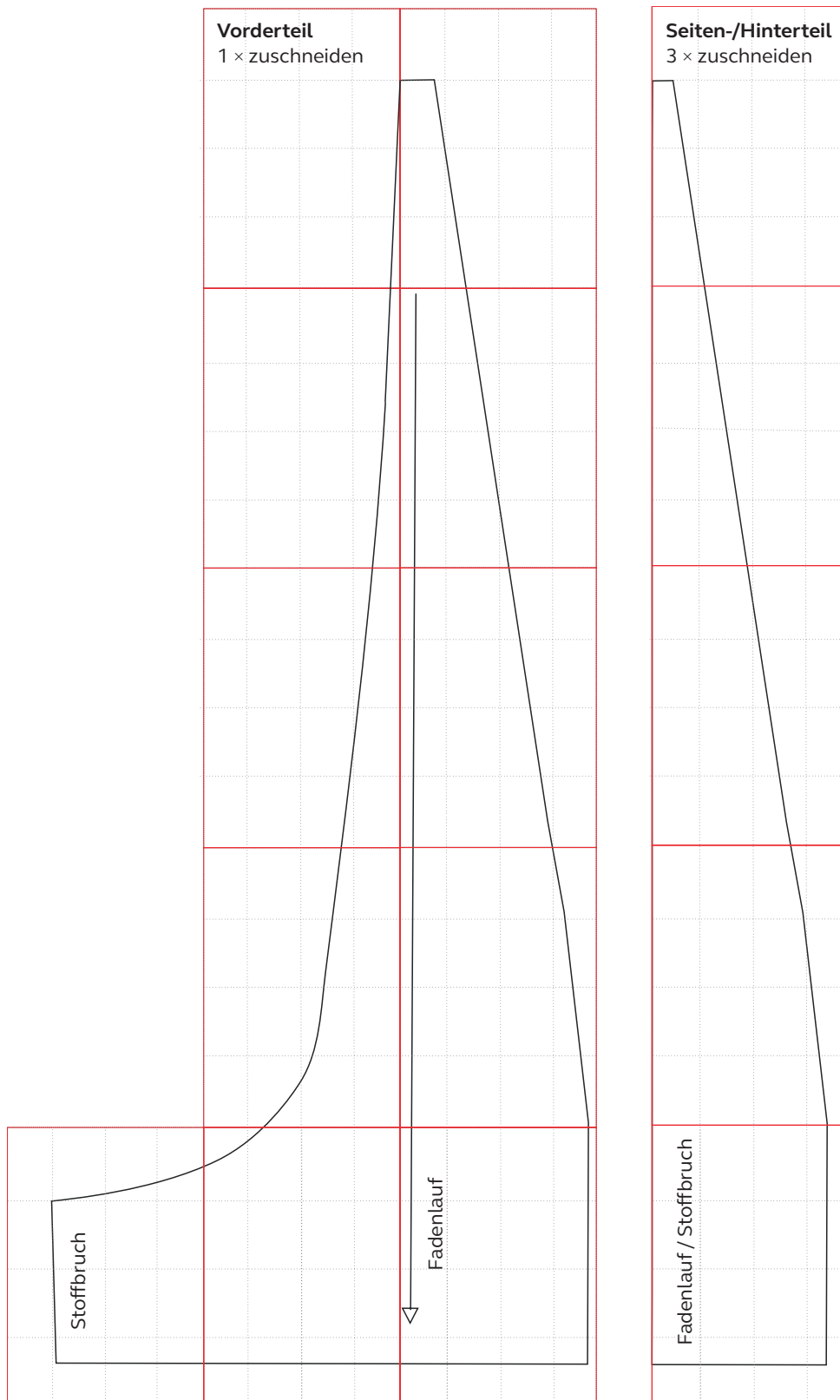




# HÄNGEHÖHLE

rote Linien = A4 Papier Höhe und Breite geviertelt

Kontrollfeld  
2 x 2 cm



## Konstruktion

Das Schnittmuster für die Hängehöhle kann mit dieser Anleitung selbst konstruiert werden.

- Schnittmuster für Vorderteil und Seiten-/Hinterteil; als erstes die A4 Blätter in der Länge und Breite in Viertel unterteilen und zusammenkleben wie auf dem Bild. Schnittmuster auf die A4 Blätter mit Hilfe der entstandenen Kacheln und dem Bild als Vorlage zeichnen.
- Schnittmuster für den Boden; einen Kreis zeichnen, Radius 31,5 cm/ Durchmesser: 63 cm.
- Schnittmuster für die Einfassung; Rechteck 10 x 150 cm gross.

## Zuschnitt:

Alle Teile enthalten bereits 1 cm Nahtzugabe.

- Das grosse, geschwungene Vorderteil entweder 2 x oder mit der kurzen Kante im Stoffbruch zuschneiden. Falls die Teile 2 x zugeschnitten werden, muss an der kurzen Kante 1 cm Nahtzugabe zugegeben werden.
- Das Seiten-/Hinterteil 3 x im Stoffbruch zuschneiden.
- Den Boden 1 x zuschneiden.
- Die Einfassung 2 x zuschneiden.