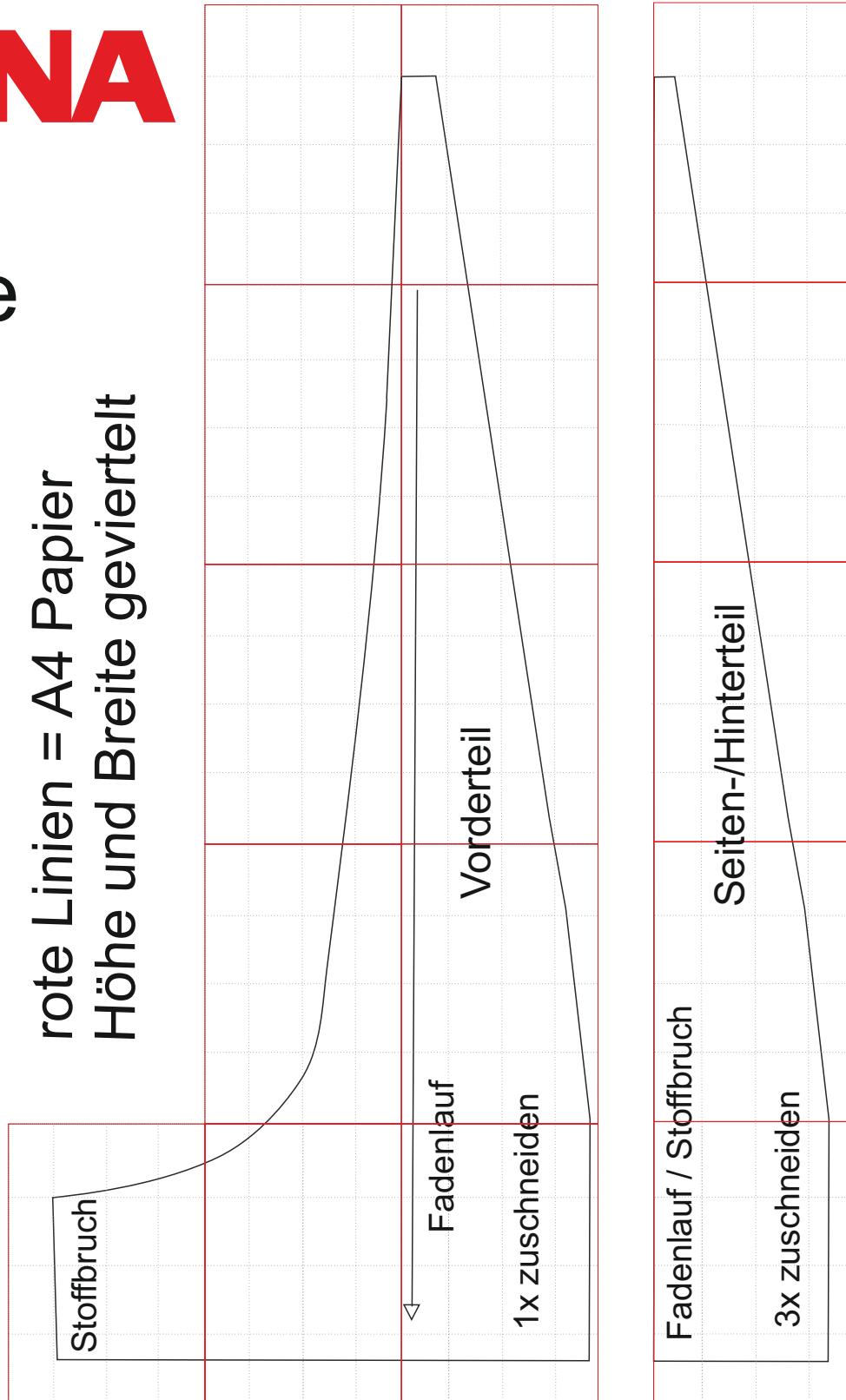


BERNINA

made to create

Hängehöhle



Konstruktion:

Das Schnittmuster für die Hängehöhle kann mit dieser Anleitung selbst konstruiert werden.

- Schnittmuster für Vorderteil und Seiten-/Hinterteil; als erstes die A4 Blätter in der Länge und Breite in Viertel unterteilen und zusammenkleben wie auf dem Bild. Schnittmuster auf die A4 Blätter mit Hilfe der entstandenen Kacheln und dem Bild als Vorlage zeichnen.
- Schnittmuster für den Boden; einen Kreis zeichnen, Radius 31,5 cm/ Durchmesser: 63 cm.
- Schnittmuster für die Einfassung; Rechteck 10 x 150 cm gross.

Zuschnitt:

Alle Teile enthalten bereits 1cm Nahtzugabe.

- Das grosse, geschwungene Vorderteil entweder 2x oder mit der kurzen Kante im Stoffbruch zuschneiden. Falls die Teile 2x zugeschnitten werden muss an der kurzen Kante 1 cm Nahtzugabe zugegeben werden.
- Das Seiten-/Hinterteil 3x im Stoffbruch zuschneiden.
- Den Boden 1x zuschneiden.
- Die Einfassung 2x zuschneiden.