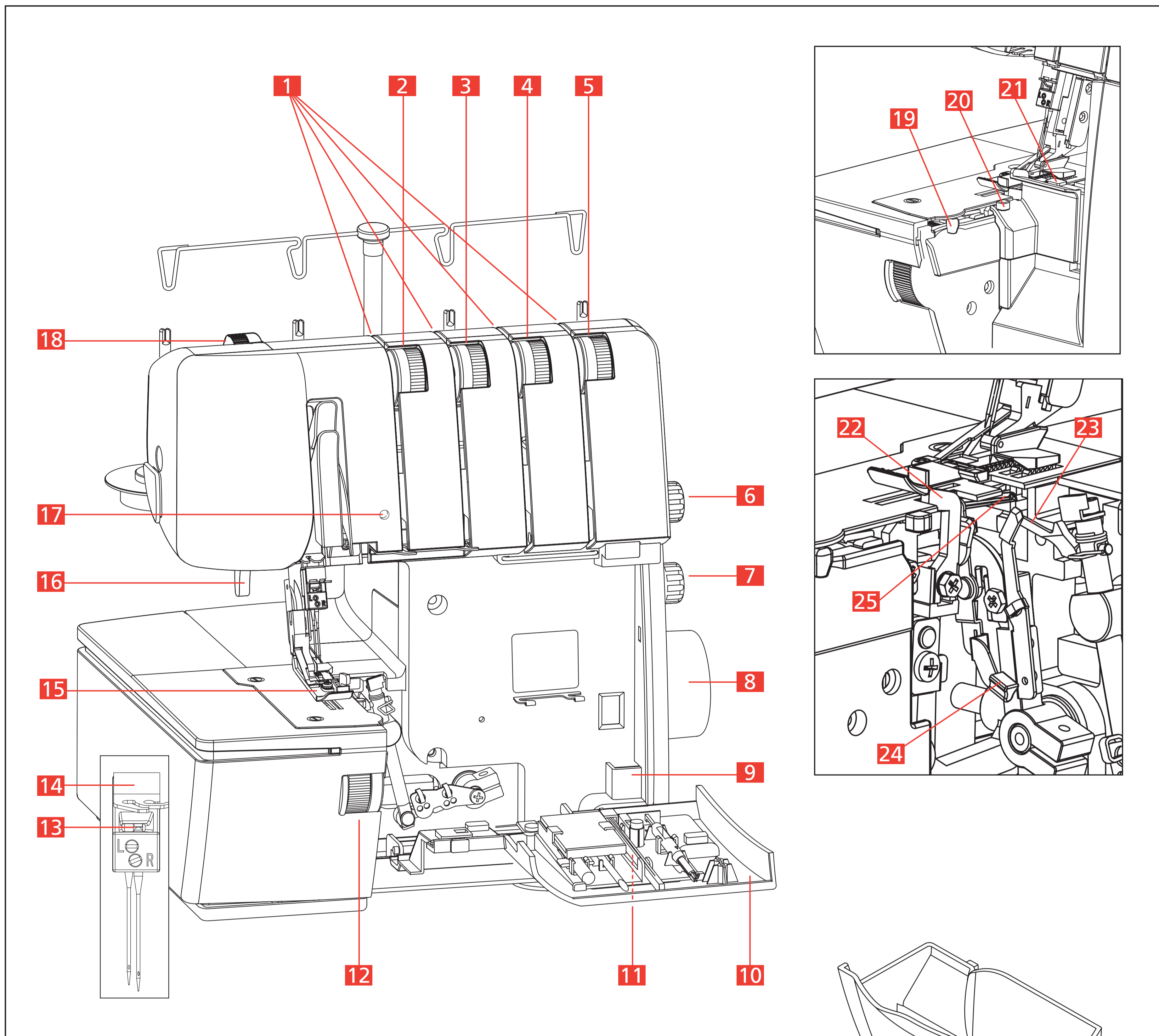


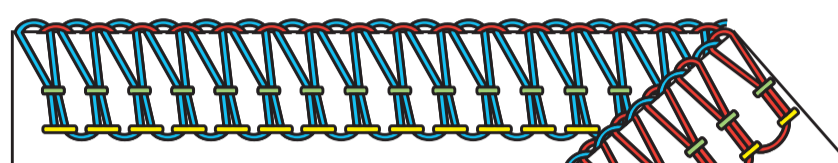
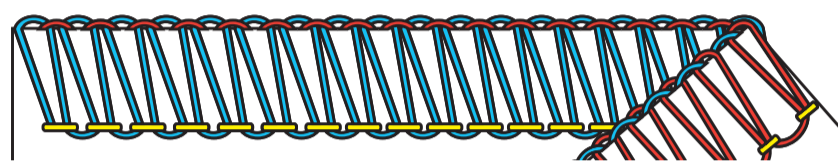
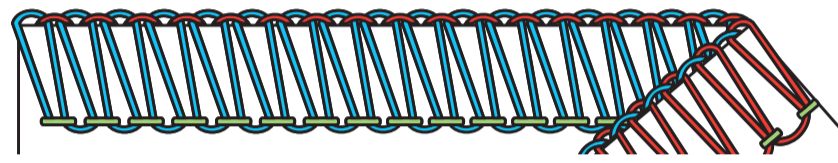

BERNINA L 460 / L 450



- 1** Prétension du fil
- 2** Réglage de la tension du fil (jaune) LN
- 3** Réglage de la tension du fil (vert) RN
- 4** Réglage de la tension du fil (bleu) UL
- 5** Réglage de la tension du fil (rouge) LL
- 6** Longueur de point (SL)
- 7** Avancement différentiel (DF)
- 8** Volant
- 9** Coussin pique-épingles
- 10** Couvercle du boucleur
- 11** Raccordement pour le levier de genou
- 12** Position du couteau (CW)
- 13** Fenêtre de l'aiguille
- 14** Support d'aiguille

- 15** Pied-de-biche
- 16** Levier de pied
- 17** Affichage de sécurité (L 460 seulement)
- 18** Pression du pied-de-biche
- 19** Microcontrôle du fil mtc
- 20** Levier de sélection pour les ourlets roulés
- 21** Affichage de la position du couteau
- 22** Couteau
- 23** Boucleur supérieur (UL)
- 24** Levier de l'enfileur du boucleur inférieur
- 25** Boucleur inférieur (LL)
- 26** Récipient pour les chutes de tissu
- 27** Table rallonge
- 28** Levier de genou (FHS) (L 460 seulement)

Overlock: points et enfilage

	LN	RN	UL	LL	Levier d'ourlet roulé	ULC Recouvrement du boucleur supérieur	CW	SL	DF
 Surjet à 4 fils	4	4	4	4	▲	-	6	2.5	1
 Surjet à 3 fils (aiguille gauche)	4	-	4	4	▲	-	6	2.5	1
 Surjet à 3 fils (aiguille droite)	-	3.5	4	4	▲	-	6	2.5	1
 Ourlet roulé à 3 fils	-	3.5	4	7.5	▽	-	5	1	1

Abbreviations

- LN: Aiguille gauche (Left Needle)
- RN: Aiguille droite (Right Needle)
- UL: Boucleur supérieur (Upper Loper)
- LL: Boucleur inférieur (Lower Loper)
- ULC: Recouvrement du boucleur supérieur (Upper Loper Converter)
- CW: Position du couteau (Cutting Width)
- SL: Longueur de point (Stitch Length)
- DF: Avancement différentiel (Differential Feed)

Enfilage

1. Débrancher la machine
2. Tourner le volant pour relever les aiguilles
3. Relever le pied-de-biche pour relâcher la tension du fil
4. Enfiler la machine dans l'ordre suivant:
Boucleur supérieur (1) / boucleur inférieur (2) / aiguille droite (3) / aiguille gauche (4)
5. Réglages: voir diagramme
6. Effectuer une couture d'essai

