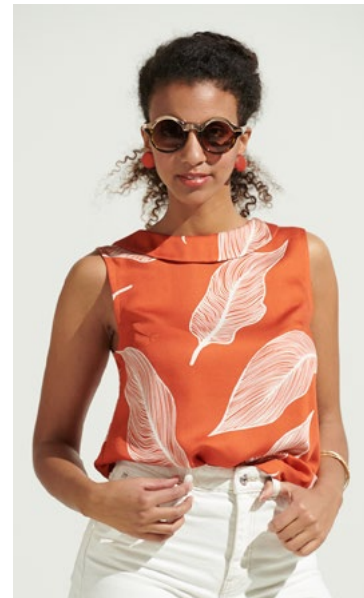


Top "Betty"

Modèle 220-15
Tailles 36-48



IMPRIMER LA DÉCOUPE

1. Ouvrir le PDF de la découpe et imprimer sur un papier DIN A4 le carré de contrôle de la page 1 avec le réglage "taille originale" (ne pas cliquer sur "adapter à la dimension de la page"!).
2. Vérifier le carré qui est de 10x10 cm, puis imprimer toute la découpe.
3. Poser toutes les pages alignées en suivant les flèches, coller ligne après ligne sur les lignes de délimitation, puis coller les rangées.
4. Vérifier les mensurations à l'aide du tableau des tailles et découper les découpes du patron dans la taille correspondante (l'aperçu des découpes se trouve sur la feuille de patron). **Important:** Toutes les données sont indiquées sans surplus (sauf mention contraire)!

TISSUS ET FOURNITURES

- 1,1 m de viscose imprimée en 145 cm de large
- Garniture tissée G 710 (Vlieseline)
- Ruban malléable (Vlieseline)

DÉCOUPE

- 1 1 x devant dans le pli
- 2 1 x dos dans le pli
- 3 2 x col dans le pli

Biais de 60 à 70 x 4 cm, largeur terminée 1 cm.

Ruban à nouer de 55 x 4 cm, largeur terminée 2 cm.

DIRECTIVES

1. Repasser le ruban malléable sur les rebords de l'encolure. Repasser la garniture d'entoilage sur un élément du col et la pointe de l'ouverture du dos.
2. Fermer les pinces de l'élément avant. Fermer les coutures des épaules. Assembler et coudre les éléments du col, endroit sur endroit. Cranter les surplus en dégradé, tourner le col. Bâter le col inférieur sur le top, endroit sur envers. Coudre ensemble à partir de la pointe d'ouverture du dos. Cranter les surplus du milieu du dos jusqu'à la ligne de couture. Cranter les surplus dans les arrondis de l'encolure et du col. Surfiler les rebords et repasser sur le top, puis piquer ici.
3. Repasser le biais en longueur dans le pli. Coudre les échantures, endroit sur endroit, en tenant un peu le ruban dans les arrondis. Cranter légèrement les surplus des échantures. Fermer les coutures latérales. Rentrer/repasser le biais et piquer sur l'endroit.
4. Ourler le top. Coudre le biais et le piquer directement sous l'entaille à chaque fois à 0,5 cm du milieu du dos pour réduire les risques de déchirure et apporter une note soignée.

