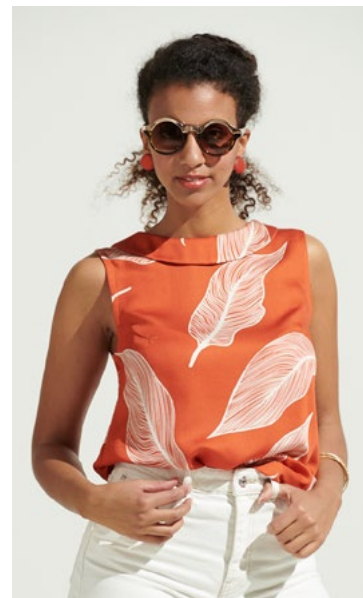


# Top "Betty" Modell 220-15 Maat 36-48



## PATROON AFDRUKKEN

1. Open het PDF-naaipatroon en druk het controlevierkant op pagina 1 met de instelling «Origineel formaat» op DIN A4 papier af (klik niet op «Aanpassen aan pagina-formaat»!).
2. Controleer het vierkant – dit is 10x10cm en druk het complete patroon af.
3. Leg alle pagina's overeenkomstig de pijlen tegen elkaar en plak ze rij voor rij op de scheidslijnen aan elkaar. Plak daarna de rijen aan elkaar.
4. Vergelijk de lichaamsafmetingen met de gegevens in de tabel en knip de patroondelen in de overeenkomstige maat uit (het overzicht van de patroondelen vindt u op het patroonblad). **Attentie:** Tenzij anders vermeld, zijn alle maten zonder naadtoeslag gerekend!

## BENODIGDHEDEN

- 1,1 m viscosesstof met print, 145 cm breed
- Versteviging G 710 (Vlieseline)
- Vormband (Vlieseline)

## KNIPPEN

- 1 1 x voorpand aan de stofvouw
- 2 1 x rugpand aan de stofvouw
- 3 2 x kraag aan de stofvouw

Biaisband 60 tot 70 x 4 cm, afgewerkte breedte 1 cm.

Bandjes 55 x 4 cm, afgewerkte breedte 2 cm.

## WERKBESCHRIJVING

1. Strijk vormband op de randen van de halsopening. Strijk versteviging op een van de twee kraagdelen en op de punt van de uitsnijding op de rug.
2. Sluit de figuurnaden in het voorpand. Sluit de schouder-naden. Naai de twee delen van de kraag met de goede kanten op elkaar. Kort de naadtoeslagen trapsgewijs in en keer de kraag. Leg de onderkraag met de goede op de verkeerde kant in de top. Naai vanuit de punt van de uitsnijding op de rug aan elkaar. Knip de naadtoeslag in het midden van het rugpand in tot aan de naailijn. Knip de naadtoeslagen langs de halsopening en de kraag in de rondingen in. Werk de randen af, strijk ze naar binnen en rijg ze vast.
3. Strijk biaisband in de lengte in de vouw. Naai met de goede kanten op elkaar aan het armsgat, houd de band daarbij in de rondingen iets in. Knip naadtoeslagen in de ronding van het armsgat in. Sluit de zijnaden. Strijk het biaisband naar binnen en rijg vanaf de goede kant vast op het pand.
4. Zoom het topje. Naai het bandje en stik het op 0,5 cm van middenachter aan beide kanten direct onder de split door. Dit voorkomt inscheuren van de split en maakt het helemaal af.

