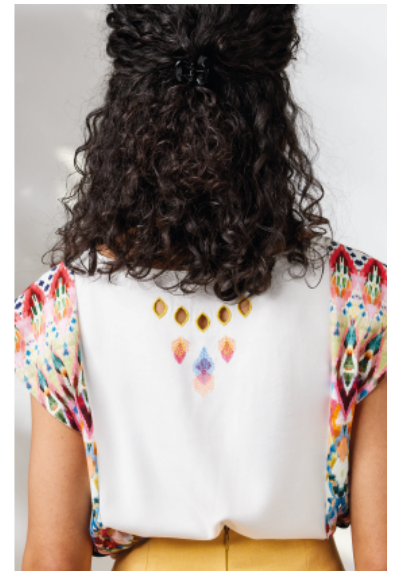


Shirt „Sia“

Modell 222-15

Grösse 36-48



SCHNITT AUSDRUCKEN

1. Schnittmuster-PDF öffnen und das Kontrollquadrat auf Seite 1 mit der Einstellung „Originalgrösse“ auf DIN A4-Papier ausdrucken. (Nicht „Anpassung an Seitengrösse“ anklicken!)
2. Quadrat kontrollieren - ist es 10×10 cm, dann den ganzen Schnittbogen ausdrucken.
3. Alle Seiten gemäss Pfeilen aneinanderlegen und an den Begrenzungslinien Reihe für Reihe zusammenkleben, anschliessend die Reihen aneinanderkleben.
4. Die Körpermasse mit Tabellenmassen vergleichen und die Schnittteile in entsprechender Grösse ausschneiden. (Die Übersicht der Schnittteile ist auf dem Schnittbogen.)
Wichtig: Alle Angaben sind ohne Nahtzugabe, falls nichts anderes vermerkt ist!

ZUTATEN

- 0,7–0,8 m Uni Viskose-Twill, 145 cm breit
- 0,7–0,8 m bedruckte Wirkware, 130 cm breit

OPTIONALES ZUBEHÖR

- BERNINA Overlocker
- BERNINA Stickmaschine
- [Gratis-Stick-/CutWork-Datei](#)
- [BERNINA CutWork Tool](#)
- [Maxi-Stickrahmen](#)
- Auswaschbares Stickvlies leicht „Soluvlies“ (Vlieseline) und stabil „Ultra Solvy“ (Sulky/Gütermann)
- Auswaschbares, selbstklebendes Stickvlies „Solufix“ (Vlieseline)
- Bügelstärke

ZUSCHNITT

Papierschnittteile an den senkrechten Linien auseinanderschneiden. Die mittleren Teile erst nach dem Sticken zuschneiden.

- 1 1 × mittleres Vorderteil im Stoffbruch, uni
- 1 2 × seitliches Vorderteil, gemustert
- 2 1 × mittleres Rückenteil im Stoffbruch, uni
- 2 2 × seitliches Rückenteil, gemustert

Schrägstreifen für Halsausschnitt und Armloch:
160 bis 190×3,5 cm, fertige Breite 1 cm.

ANLEITUNG

1. Sticken: Den Stoff für das Vorder- und Rückenteil grob einteilen. Wenn Sie die CutWork-Datei ausarbeiten, den Stoff an den zu bestickenden Stellen mit viel Bügelstärke verstärken. Soluvlies und Stoff in den Stickrahmen spannen. Den Rahmen in die Maschine setzen und eine Lage „Ultra Solvy“ darüberlegen. Die erste Sequenz heftet alle Lagen zusammen, dann wird gecuttet. Ausgeschnittene Stoff- und Stickvliesteile entfernen. Für ein noch schöneres Ergebnis kann jetzt ein Streifen „Solufix“ über die Löcher geklebt werden, den Rest der Stickdatei ausführen. Stickvliese sorgfältig auswaschen.
2. Nähen: Mittleres Vorderteil rechts auf rechts an die vorderen Seitenteile nähen, Rückenteil an die rückwärtigen Seitenteile. Schulternähte schliessen.
3. Schrägstreifen rechts auf rechts an Hals- und Armausschnittkanten nähen. Streifen nach innen bügeln, Zugaben in den Rundungen einschneiden und mit einschlagener Zugabe feststecken. Band von rechts anstepfen. Seitennaht schliessen und Shirt säumen.

