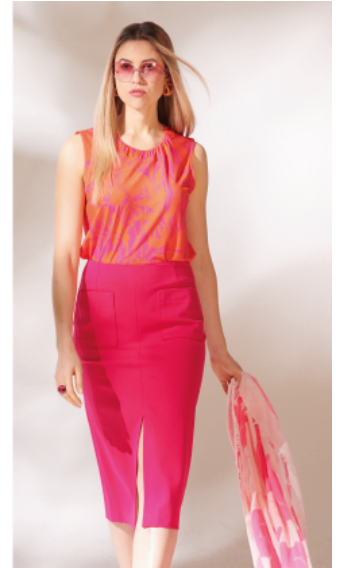


Rock „Edith“

Modell 221-11

Grösse 36–48



SCHNITT AUSDRUCKEN

1. Schnittmuster-PDF öffnen und das Kontrollquadrat auf Seite 1 mit der Einstellung „Originalgrösse“ auf DIN A4-Papier ausdrucken. (Nicht „Anpassung an Seitengrösse“ anklicken!)
2. Quadrat kontrollieren - ist es 10×10 cm, dann den ganzen Schnittbogen ausdrucken.
3. Alle Seiten gemäss Pfeilen aneinanderlegen und an den Begrenzungslinien Reihe für Reihe zusammenkleben, anschliessend die Reihen aneinanderkleben.
4. Die Körpermasse mit Tabellenmassen vergleichen und die Schnittteile in entsprechender Grösse ausschneiden. (Die Übersicht der Schnittteile ist auf dem Schnittbogen.)
Wichtig: Alle Angaben sind ohne Nahtzugabe, falls nichts anderes vermerkt ist!

ZUTATEN

- 1,0 m Romanit-Jersey, 145 cm breit
- Nahtreissverschluss, 22 cm
- Gewebeeinlage G 785
- Nahtband
- Seraflex-Nähgarn

OPTIONALES BERNINA ZUBEHÖR

- [Schmalkantfuss #10](#)
- [Reissverschlussfuss #35](#)
- [Obertransportfuss #50](#) oder Dual-Transport

ZUSCHNITT

- 1 2× Vorderteil
 - 2 1× vorderer Besatz im Stoffbruch
 - 3 1× Rückenteil im Stoffbruch
 - 4 1× rückwärtiger Besatz im Stoffbruch
- Taschenbeutel Breite 14–16 cm, Höhe 19 cm, fertige Höhe 16 cm, plus Zugaben.

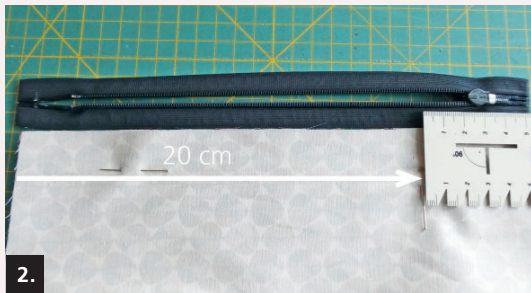
ANLEITUNG

1. Besätze mit Vlieseline bebügeln und gut auskühlen lassen. Am Vorder- und Rückenteil die Abnäher schliessen. Die Mittelnäht der Vorderteile rechts auf rechts bis zum Schlitzzeichen schliessen. Zugaben auseinanderbügeln. Nahtband auf die Oberkante des Vorder- und Rückenteils bügeln, ebenso an der linken Seitennaht im Bereich des Reissverschlusses.
2. Taschenoberkanten 3 cm umbügeln, säumen. Restliche Nahtzugaben nach links bügeln, Taschen auf die Markierungen des Vorderteils stecken und schmalkantig (mit dem Schmalkantfuss oder dem Obertransportfuss mit Kantensohle) aufnähen.
3. Fuss #35 für nahtverdeckte Reissverschlüsse einsetzen. Eine Seite des Reissverschlussbands rechts auf rechts an die linke Seitennaht stecken, dabei die Nahtzugabe an der Oberkante auslassen, von oben bis zur Markierung einnähen. Die andere Seite des Reissverschlussbands genauso stecken und einnähen. Die Naht unterhalb des Reissverschlusses mit dem Reissverschlussfuss vom Saum bis ca. zwei Stiche nach der Reissverschlussnaht schliessen. Bei dehnbaren Stoffen oder Tütenproblemen unterhalb des Reissverschlusses können die **Tipps-Seiten** mit einer etwas anderen Einnähhmethode sicher helfen.
4. Rechte Seitennaht schliessen. Am Besatz die später rechts liegende Seitennaht schliessen. Besatz rechts auf rechts an die Rockoberkante nähen. Nahtzugabe in den Besatz legen und dort schmalkantig absteppen. Besatz von Hand an den Seitennähten fixieren.
5. Rock säumen. Am Vorderteil die Schlitzzugaben umbügeln und breit feststeppen.

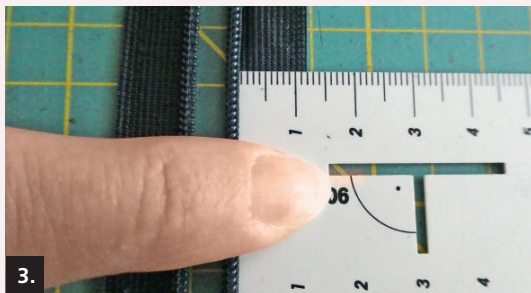




1.



2.



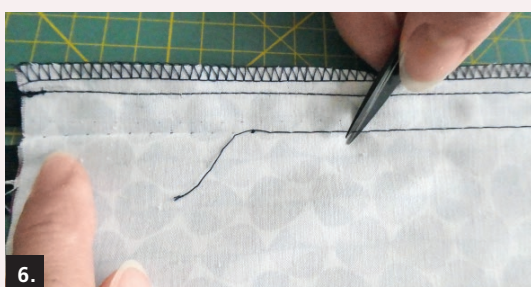
3.



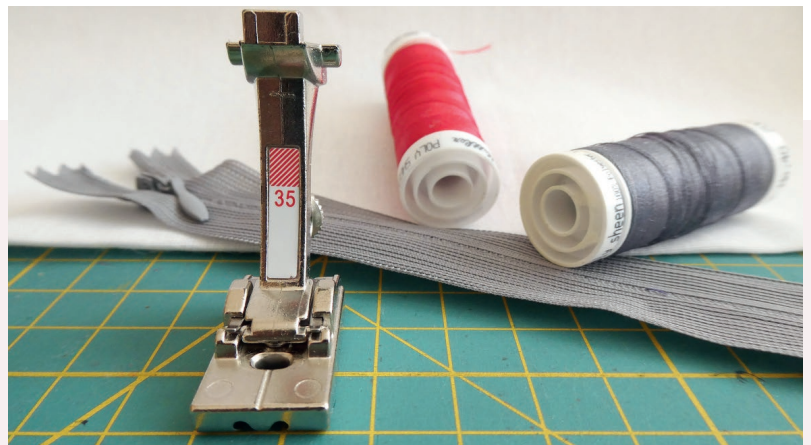
4.



5.



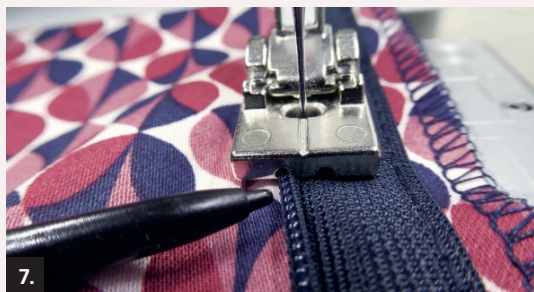
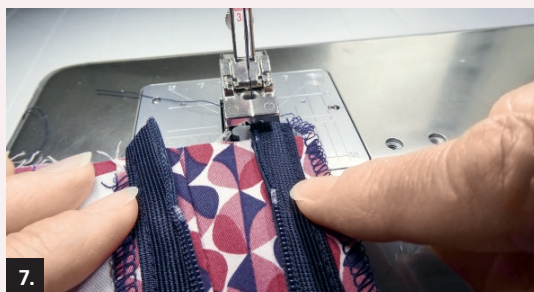
6.



NAHTVERDECKTE REISSVERSCHLÜSSE MIT FUSS #35 NÄHEN

DAS ABSOLUTE HIGHLIGHT UNTER DEN NÄHFÜSSEN IST DER REISSVERSCHLUSSFUSS FÜR NAHTVERDECKTE REISSVERSCHLÜSSE #35. NAHTVERDECKTE REISSVERSCHLÜSSE SIND WIRKLICH EINE TOLLE ERFINDUNG! BIS AUF DEN ZIPPER IST VON AUSSEN NICHTS ZU SEHEN.

1. Das Besondere an diesem Fuss ist, dass zwei schräge Rillen auf der Fussunterseite als Führung dienen, in denen die Reissverschluss-Spiralen ganz einfach entlanggleiten.
2. Etwas problematisch ist meist der Übergang zwischen Reissverschlussende und restlicher Naht. Bei der folgenden Technik, die recht einfach ist und bei der nichts verrutschen kann, entstehen keine unschönen Tüten mehr in diesem sensiblen Bereich. Zuerst wird die Länge des Reissverschlusses gemessen, und zwar von der oberen Kante bis ca. 2 cm vor den Schieber. Reissverschluss ganz öffnen und an die Stoffkante legen, an der er nachher eingenäht wird. Am Stoff markieren, wie weit die Naht unterhalb des Reissverschlusses zugenäht wird. Hier sind es 20 cm. Komplette Naht (hier die rückwärtige Mitte eines Rockes) von oben mit Geradstich zunähen, dabei die ersten 20 cm mit einem sehr langen Stich, der nachher wieder aufgetrennt werden kann. Verriegeln, damit die Naht nicht aufgeht und den Rest der Naht mit normaler Stichlänge fertignähen.
3. Die Nahtzugaben auseinanderbügeln. Breite des Reissverschlusses messen, dabei von der Kante bis zur umgelegten Spirale messen. Die Nahtzugabe beträgt hier 2 cm, das Reissverschlussband ist 1,2 cm breit, also legt man die Aussenkante des Reissverschlusses knapp einen Zentimeter von der Stoffkante entfernt an.
4. Der geöffnete Reissverschluss wird rechts auf rechts auf die Nahtzugaben festgesteckt (die obere Naht ist noch mit dem grossen Stich geschlossen!).
5. Das Reissverschlussband wird an der Kante auf der Nahtzugabe festgenäht. Hierzu verwendet man am besten einen schmalen Fuss, wie zum Beispiel den Jeansfuss #8 oder den Reissverschlussfuss #4 mit eingeklinktem Obertransport (maschinenabhängig). Oben mit dem Nähen beginnen. Am Schieber stoppen, Naht verriegeln und die andere Seite ebenfalls von oben nach unten nähen.
6. Anschliessend die Heftnaht bis zum Riegel auftrennen.
7. Reissverschlussfuss #35 einsetzen. Da der Reissverschluss an der Kante eingehettet ist, braucht er nicht festgesteckt werden. Die rechte Reissverschlusseite wird in die linke Rille des Reissverschlussfusses gelegt und wie durch Zauberhand legt sich die Spirale in die richtige Position! In der Regel braucht die Nadelposition nicht verändert werden, es sei denn bei qualitativ minderwertigeren Reissverschlüssen oder dickeren Stoffen.
8. Reissverschluss von oben nach unten so weit es geht einnähen. Am Schieber angekommen, die Naht gut verriegeln.



7. Die zweite Seite genau gleich von oben nach unten einnähen, hier kommt die linke Reissverschlusseite in die rechte Rille des Fusses. Sie werden merken, wie einfach, exakt und schön der Fuss den Reissverschluss einnäht, wirklich fast wie von selbst! Anschliessend den Schieber durch die kleine Öffnung hochziehen.
8. Den Reissverschluss schliessen und sich darüber freuen, dass sich nichts verschoben hat und keine Tüte entstanden ist! Perfekt!
9. Die zweite Seite genau gleich von oben nach unten einnähen, hier kommt die linke Reissverschlusseite in die rechte Rille des Fusses. Sie werden merken, wie einfach, exakt und schön der Fuss den Reissverschluss einnäht, wirklich fast wie von selbst! Anschliessend den Schieber durch die kleine Öffnung hochziehen.
10. Den Reissverschluss schliessen und sich darüber freuen, dass sich nichts verschoben hat und keine Tüte entstanden ist! Perfekt!

Viel Spass beim Ausprobieren!

Hilfreiche Video-Tutorials zu diesem oder anderen Themen finden Sie auf unserer Homepage.

SERAFLEX®

SERAFLEX® ist der perfekte Nähfaden für alle dehnbaren Stoffe. Er macht insbesondere den Geradstich extrem elastisch und eignet sich hervorragend für Sportswear, Outdoorbekleidung und für Wäsche. Dank der neuen, erweiterten Farbauswahl findet sich nun für jedes Projekt die richtige Farbe!



JETZT NEU
IN 72 FARBEN
ERHÄLTlich

FANTASTISCH

elastisch



www.amann-mettler.com

The consumer brand of AMANN