

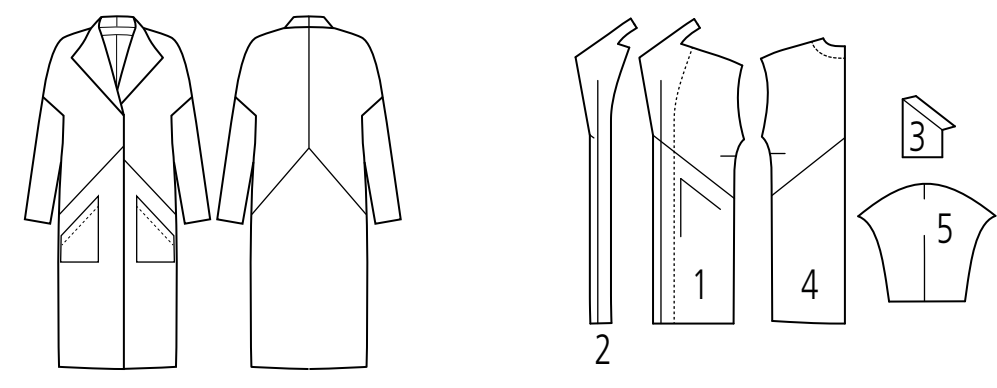
10 x 10 cm

4 x 4 Inch

Streek M. Stoffrand /  
Lijn M. Stoffrand /  
Ligne M. Stoffrand /  
Markering voor  
naaiwerkzaamheden

Streek M. Stoffrand /  
Lijn M. Stoffrand /  
Ligne M. Stoffrand /  
Markering voor  
naaiwerkzaamheden

Coat „Naomi“ 322-10



1

2

Für Körpergröße/ for height/ pour la taille/ Maten voor lichaamsgrootte 168 cm

Größe/ Size/ Taille/ Maat	34	36	38	40	42	44	46	48
Oberweite/Bust/ Pottine/ Bovenwijdte	80	84	88	92	96	100	104	110
Talrenweite/Waist/ Taille/ Talrenwijdte	64	67	71	75	79	83	87	93
Hüftweite/Hip/ Heescheel/ Heeswijdte	90	93	96	99	102	105	108	114
Vord. Talrenlg./ Front waist length/ Longueur Taille devant/ Talrenlgte voor	42	43	44	45	46	47	48	49
Rückw. Talrenlg./ Back waist length/ Longueur taille dos/ Ruglgte tot taille	41	41	41	42	42	42	42	43

Legend/ Legend/ Legend

Größe/ Size/ Taille/ Maat

Größe/ Size/ Taille/ Maat	34	36	38	40	42	44	46	48
Obere	28	28	28	28	28	28	28	28
Bust	21,5	22,5	23,5	24,5	25,5	26,5	27,5	28,5
Taille	16,5	17,5	18,5	19,5	20,5	21,5	22,5	23,5
Front waist length	16,5	17,5	17,5	18,5	18,5	18,5	18,5	19,5
Back waist length	16,5	16,5	16,5	16,5	16,5	16,5	16,5	16,5

**Wichtig:** Alle Schnittteile sind ohne Nahtzugabe, falls nichts anderes vermerkt ist!

**Important:** All Patterns are without seam allowances, unless otherwise indicated!

**Important:** Toutes découpes sont sans surplus de couture (sauf mention contraire)!

**Attentie:** Alle patroondeelen zijn zonder naadtoeslag, tenzij anders vermeld!

Vordere Mitte Fadenlauf/ Centre front straight grain/ Milieu endroot droit/ Middenoor draadrichting

Ansatz Tasche/ Pocket placement/ Rabat poche/ Pleating zak

Talrenlinie/ Division line/ Ligne de division/ Deellijn

Vordere Mitte Fadenlauf/ Centre front straight grain/ Milieu endroot droit/ Middenoor draadrichting

Verlängen um 5 cm/ Extend /Rallonger.../Verlengen...

Verlängen um 6 cm/ Extend /Rallonger.../Verlengen...

