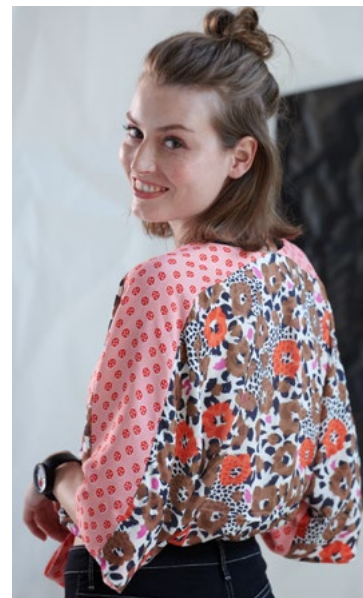
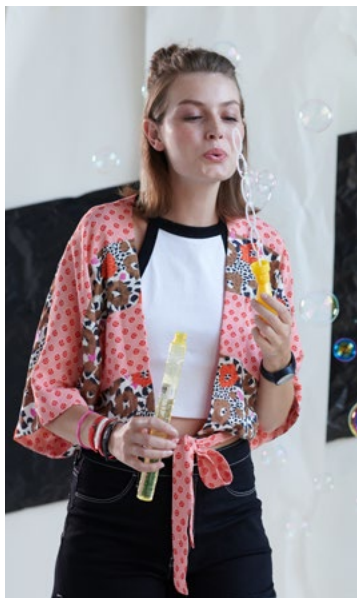


Kurzbluse "Clea"

Modell 120-50

Grösse 36-48



SCHNITT AUSDRUCKEN

1. Schnittmuster-PDF öffnen und das Kontrollquadrat auf Seite 1 mit der Einstellung "Originalgrösse" auf DIN A4-Papier ausdrucken (nicht "Anpassung an Seitengrösse" anklicken!)
2. Quadrat kontrollieren - ist es 10x10 cm, dann den ganzen Schnittbogen ausdrucken
3. Alle Seiten gemäss Pfeilen aneinanderlegen und an den Begrenzungslinien Reihe für Reihe zusammenkleben, anschliessend die Reihen aneinanderkleben
4. Die Körpermasse mit Tabellenmassen vergleichen und die Schnittteile in entsprechender Grösse ausschneiden. (Die Übersicht der Schnittteile ist auf dem Schnittbogen)
Wichtig: Alle Angaben sind ohne Nahtzugabe, falls nichts anderes vermerkt ist!

ZUTATEN

- 0,6 m Leo-Viskosedruck, 150 cm breit
- 0,7-0,8 m Hexagon-Viskosedruck, 145 cm breit
- Gewebeeinlage G 710 (Vlieseline)

ZUSCHNITT LEOPARD-DRUCK

- 1 2 × unterstes Vorderteil
- 3 2 × oberstes Vorderteil
- 6 1 × Rückenteil im Stoffbruch

ZUSCHNITT HEXAGON-DRUCK

- 2 2 × mittleres Vorderteil
 - 4 2 × Schulterteil
 - 5 2 × Halsausschnittbesatz
 - 7 2 × Ärmelbesatz
- Bindeband 140 bis 170 × 7 cm, fertige Breite 3,5 cm.

ANLEITUNG

1. Oberste Vorderteile rechts auf rechts an die mittleren und diese an die unteren nähen. Schulterteile rechts auf rechts an die Vorderteile nähen. Rückwärtige Mittelnaht, die ausschliesslich aus Zugaben besteht, schliessen. Schulterteil rechts auf rechts an das Rückenteil nähen. Alle Nähte versäubern, nach unten bügeln.
2. Ärmelbesatz rechts auf rechts an den Ärmelsaum nähen. Ärmel- und fortlaufend die Seitennähte schliessen. Zugabe in den Rundungen einschneiden, versäubern. Am Ärmelbesatz die offene Längskante versäubern, Besatz nach innen bügeln. Lose Besatzkante von rechts ansteppen.
3. Halsausschnittbesatz mit Gewebeeinlage bebügeln. Halsausschnitt rechts auf rechts annähen. Zugaben in den Rundungen einschneiden, offene Längskante versäubern, Besatz nach innen bügeln und von rechts ansteppen.
4. Bindeband von beiden Enden her je ca. 25 bis 30 cm rechts auf rechts zusammennähen, Enden wenden. Unterkante der Bluse auf Tailleweite plus ca. 2 cm einreihen. Bindeband rechts auf rechts über die Unterkante nähen, dabei an einer Seite etwas mehr Band stehen lassen als auf der anderen. Offene Längskante nach innen legen, Zugaben einschlagen, feststecken. Band ringsum absteppen.

