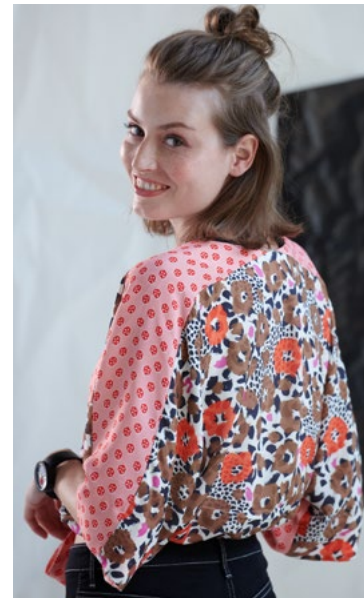
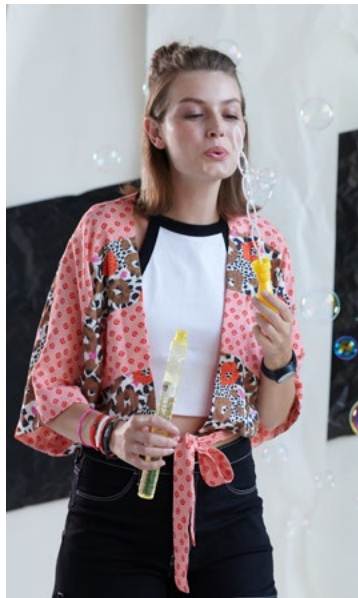


Blouse courte "Clea"

Modèle 120-50
Tailles 36-48



IMPRIMER LA DÉCOUPE

1. Ouvrir le PDF de la découpe et imprimer sur un papier DIN A4 le carré de contrôle de la page 1 avec le réglage "taille originale" (ne pas cliquer sur "adapter à la dimension de la page"!).
2. Vérifier le carré qui est de 10x10 cm, puis imprimer toute la découpe.
3. Poser toutes les pages alignées en suivant les flèches, coller ligne après ligne sur les lignes de délimitation, puis coller les rangées.
4. Vérifier les mensurations à l'aide du tableau des tailles et découper les découpes du patron dans la taille correspondante (l'aperçu des découpes se trouve sur la feuille de patron). **Important:** Toutes les données sont indiquées sans surplus (sauf mention contraire)!

TISSUS ET FOURNITURES

- 0,6 m de viscose léopard imprimée en 150 cm de large
- 0,7-0,8 m de viscose imprimée hexagone en 145 cm de large
- Garniture tissée G 710 (Vlieseline)

DÉCOUPE DE L'IMPRIMÉ LÉOPARD

- 1 2 x devant inférieur
- 3 2 x devant supérieur
- 6 1 x dos dans le pli

DÉCOUPE DE L'IMPRIMÉ HEXAGONE

- 2 2 x milieu devant
- 4 2 x épaule

- 5 2 x garniture de l'encolure
- 7 2 x garniture des manches

Ruban à nouer de 140 à 170 x 7 cm, largeur terminée 3,5 cm.

DIRECTIVES

1. Poser et coudre le devant supérieur, endroit sur endroit, sur celui du milieu et les coudre sur le devant inférieur. Piquer les épaules, endroit sur endroit, sur les éléments du devant. Fermer la couture médiane du dos qui se compose exclusivement de surplus. Coudre l'élément de l'épaule, endroit sur endroit, sur le dos. Surfiler toutes les coutures et repasser vers le bas.
2. Coudre la garniture des manches, endroit sur endroit, sur l'ourlet des manches. Fermer en continu les coutures des manches et latérales. Cranter les surplus dans les arrondis, surfiler. Surfiler le long rebord ouvert de la garniture des manches, repasser la garniture sur l'envers. Piquer le rebord de garniture libre sur l'endroit.
3. Repasser la garniture de l'encolure avec la garniture en tissu. Coudre l'encolure, endroit sur endroit. Cranter les surplus dans les arrondis, surfiler le long rebord libre, rentrer/repasser la garniture sur l'envers et piquer sur l'endroit.
4. Assembler et coudre les rubans à nouer à environ chacun 25 à 30 cm des deux extrémités, tourner les extrémités. Ajuster le rebord inférieur de la blouse à la largeur de la taille plus environ 2 cm. Coudre les rubans à nouer, endroit sur endroit, par-dessus le rebord inférieur en laissant d'un côté plus de ruban que l'autre. Rentrer le long rebord libre, rentrer les surplus, fixer. Piquer le pourtour du ruban.

