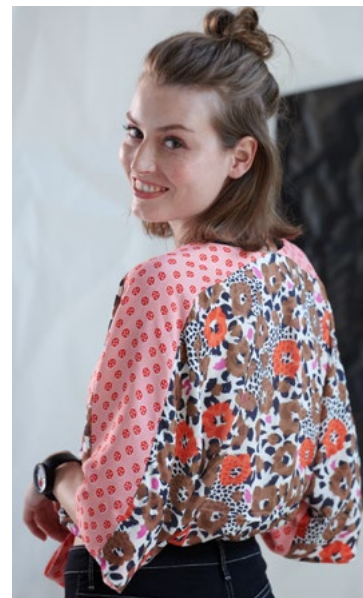
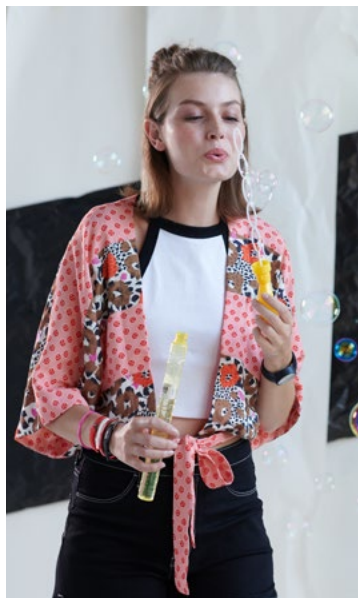


Korte blouse "Clea"

Modell 120-50
Maat 36-48



PATROON AFDRUKKEN

1. Open het PDF-naaipatroon en druk het controlevierkant op pagina 1 met de instelling «Origineel formaat» op DIN A4 papier af (klik niet op «Aanpassen aan pagina-formaat»!).
2. Controleer het vierkant – dit is 10x10 cm en druk het complete patroon af.
3. Leg alle pagina's overeenkomstig de pijlen tegen elkaar en plak ze rij voor rij op de scheidslijnen aan elkaar. Plak daarna de rijen aan elkaar.
4. Vergelijk de lichaamsafmetingen met de gegevens in de tabel en knip de patroondelen in de overeenkomstige maat uit (het overzicht van de patroondelen vindt u op het patroonblad). **Attentie:** Tenzij anders vermeld, zijn alle maten zonder naadtoeslag gerekend!

BENODIGDHEDEN

- 0,6 m luipaard gedessineerde viscose, 150 cm breed
- 0,7–0,8 m hexagon viscose "Hanna", 145 cm breed
- Versteviging G 710 (Vlieseline)

KNIPPEN LUIPAARD

- 1 2 × onderste voorpand
- 3 2 × bovenste voorpand
- 6 1 × achterpand aan de stofvouw

KNIPPEN HEXAGON

- 2 2 × middelste voorpand
- 4 2 × schouderdeel

- 5 2 × halsbeleg
- 7 2 × mouwbeleg

Strikband 140 tot 170 × 7 cm, afgewerkte breedte 3,5 cm.

WERKBESCHRIJVING

1. Het bovenste voorpand met de goede kanten op elkaar aan het middelste voorpand en dit geheel aan het onderste voorpand stikken. De schouderdelen met de goede kanten op elkaar aan de voorpanden stikken. De middenachternaad, die uitsluitend uit naadtoeslagen bestaat, dichtstikken. Het schouderdeel met de goede kanten op elkaar aan het rugpand stikken. Alle naden afwerken en naar beneden strijken.
2. Mouwbeleg met de goede kanten op elkaar aan de mouwzoom stikken. De mouw- en doorlopend de zijnaden dichtstikken. De naadtoeslagen in de rondingen inknippen, afwerken. De lange kanten van het mouwbeleg afwerken, het beleg naar binnen strijken. De losse belegkanten vanaf de goede kant vaststikken.
3. Versteviging op het halsbeleg strijken. Halsbeleg met de goede kanten op elkaar vaststikken. De naadtoeslagen in de rondingen inknippen, de open, lange kanten afwerken, beleg naar binnen strijken en vanaf de goede kant vaststikken.
4. De strikband vanaf beide einden telkens ca. 25 tot 30 cm met de goede kanten op elkaar dichtstikken. Einden keren. De onderkant van de blouse op taillewijdte plus ca. 2 cm inrimpelen. De strikband met de goede kanten op elkaar aan de onderkant stikken, hierbij aan één kant iets meer band dan aan de andere kant houden. De open, lange kant naar binnen leggen, naadtoeslag inslaan en vastspelden. De band rondom doorstikken.

