



BERNINA **KAffe** Edition 2022

Limited Special Edition

## Farbenfrohe, runde Reissverschlussstasche



Sarah Caldwell   Doris Brechbühl   Mirjam von Thile

### Maschine, Zubehör und Werkzeug

- B 770 QE Plus oder B 790 Plus
- Stickmodul STD
- Anstiebetisch
- Näh-Spulenkapsel (schwarz)
- Stick-Spulenkapsel (gelb)
- Geradstichplatte
- Maxi-Stickrahmen (40 x 21 cm)
- Fuss 26, Stickfuss
- Fuss 1C, Rücktransportfuss
- Fuss 20C, Offener Stickfuss
- Fuss 4D, Reissverschlussfuss
- Nadeln 130/705 H (opt. SUK-Sticknadeln)



### Projekt Stoffe, Fäden und Mercerie

- Stoff 0.5m Kaffe Fassett oder kleinere Stücke in verschiedenen Designs
- Vlieseline div.
- Reissverschluss
- Nähfaden Seralon
- Stickfaden Poly-Sheen (Isacord) in Kontrastfarben
- Mettler Silk Finish Cotton 40
- Bobbinfill weiss



### Zuschnitte Stoff

- Deckel und Boden
- Seitenteile
- Rückenteile
- Träger
- Reissverschluss mit 1 oder 2 Schlitten

B x H cm	Anzahl
22 x 22	4
48 x 7	4
12 x 14	2
25 x 7	1
50	1

### Zuschnitte Einlagen

- Stickvlies Stitch-n-Tear
- Volumenvlies
- Vlieseline S 320 (Leichte Schabrackeneinlage)
- Vlieseline H 250 (mittelschwere Einlage)
- Vlieseline S320
- Vlieseline H250

55 x 35	1
< 22 x 22	2
< 48 x 7	2
< 48 x 7	2
< 12 x 14	1
< 12 x 14	1

### Optional Innentasche

- Mesh für Innentasche
- Schrägband oder faltgummi für Innentasche

20 x 14	1
22 x 1	1

## Projekt ausarbeiten

Verarbeitungstipp: Dieses Projekt basiert auf Quilt-Techniken, das heisst: wer exakt zuschneidet, nachmisst und näht trennt weniger und hat mehr Freude dran.

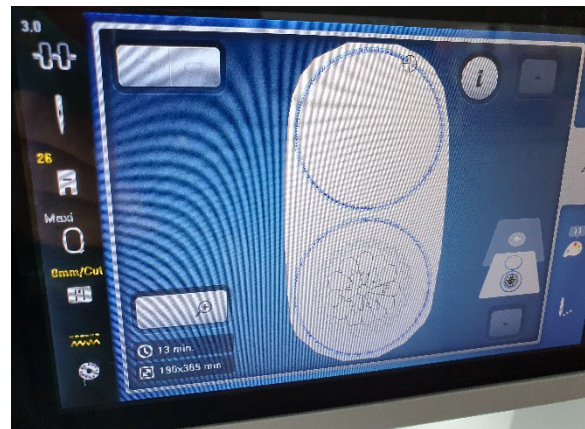
Alle Teile zuschneiden.  
Alle Einlagen zuschneiden.  
Alle relevanten Teile mit den Einlagen bebügeln.

- Stickmodul anbringen.
- Transporteur absenken.
- Geradstichplatte anbringen.
- Fuss 26 anbringen.
- Unterfaden Bobbinfil einfädeln, gelbe Stickpulenkapsel verwenden.
- Oberfaden Stickfaden Polysheen, Kontrast zum Stoff, Farbe nach Wahl, einfädeln.

Stickvlies Stitch-n-Tear einspannen



Stickdesign auswählen – Grösse 100% =  
19.18 cm Durchmesser (7 Farben).  
Design bleibt mittig im Stickrahmen.



Platzierungslinien Deckel und Boden  
sticken, Farbe 1 (Hase aktivieren, um  
Stickzeit zu reduzieren).



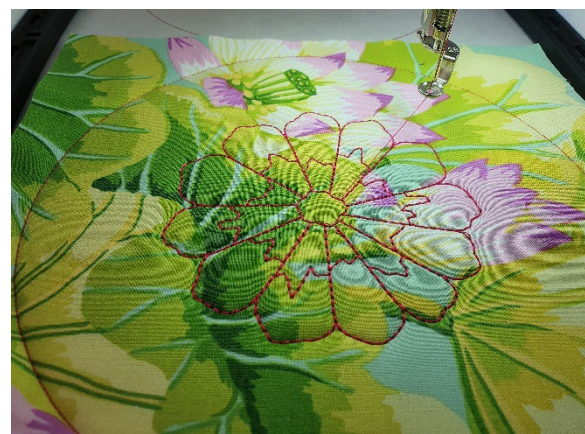
Volumenvlies und Deckelstoff auf der  
vorderen Platzierungslinie platzieren  
(ankleben) und sticken, Farbe 2.

Tipp: Mit Klebespray, Volumenvlies mit  
Deckelstoff zusammenkleben, zusammen  
auf Stickvlies kleben.



... während des Stickens, siehe «während  
des Stickens vorbereiten»  
Blume Stickern, Farbe 3.

RV-Seite, Träger, Innentasche



Blumenkranz sticken, allenfalls andere Stickfadenfarbe verwenden, Farbe 4.



Zickzack und Nahtfixlinie sticken, Farbe 5 (Deckel).



Volumenvlies und Bodenstoff auf der hinteren Platzierungslinie platzieren (ankleben) und sticken, Farbe 6.

Tipp: Mit Klebespray, Volumenvlies mit Bodenstoff zusammenkleben, zusammen auf Stickvlies kleben.

Darauf achten, dass der Deckelstoff nicht mitgestickt wird, allenfalls vorab zurückschneiden.



Zickzack und Nahtfixlinie sticken, Farbe 7 (Boden).

Stickerei aus dem Rahmen entfernen.



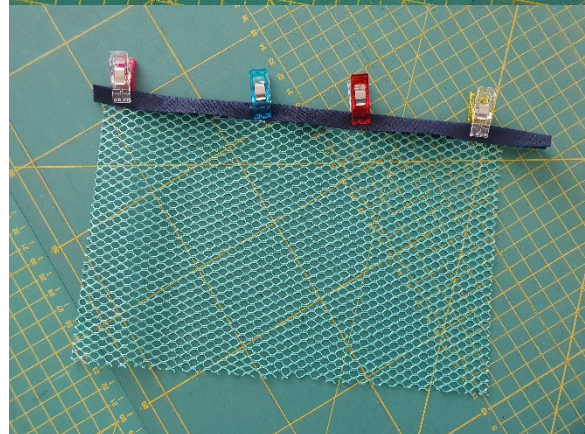
Während des Stickens vorbereiten:  
RV an einer Seite, Längsteil Aussenstoff  
und Längsteil Innenstoff rechts auf rechts  
anstecken, Kante bündig, es bleiben am  
Anfang und Ende je 2 cm Nahtzugabe  
offen, dort wo das Rückenteil dann  
angenäht wird (RV wird auf 44 cm Länge  
angenäht).



Während des Stickens vorbereiten:  
Trägerband zusammenfalten, einfalten und  
zum Absteppen vorbereiten (wie ein doppelt  
gefaltetes Schrägband).



Während des Stickens vorbereiten:  
Optional, Innentasche Mesh, Schrägband  
an eine Längskante des Mesh stecken.



Nach dem Stickern:

- 9mm Stichplatte anbringen.
- Transporteur aktivieren.
- Fuss 4D anbringen (Obertransport aktivieren).
- Nadelposition -4.
- Oberfaden Seralon einfädeln.
- Unterfaden Seralon einfädeln (Nähspulenkapsel).
- Stickmodul ev. wegziehen.
- Anschlagbetisch anbringen.



Längsteile Aussenstoff/Innenstoff an eine RV Seite nähen (Nadelposition -4), es bleiben am Anfang und Ende je 2 cm Nahtzugabe offen, dort wo das Rückenteil dann angenäht wird. Der RV wird auf 44 cm Länge angenäht.



Beide Längsteile vom RV wegbügeln.



Längsteil Aussenstoff 2 (nur Aussenstoff, Innenstoff kommt später), an die andere RV Seite stecken und nähen, es bleiben am Anfang und Ende je 2 cm Nahtzugabe offen (Anstoss Rückenteil). Der RV wird auf 44 cm Länge angenäht.



RV annähen, Nahtzugaben zum Rückenteil offen lassen, das sieht danach so aus:

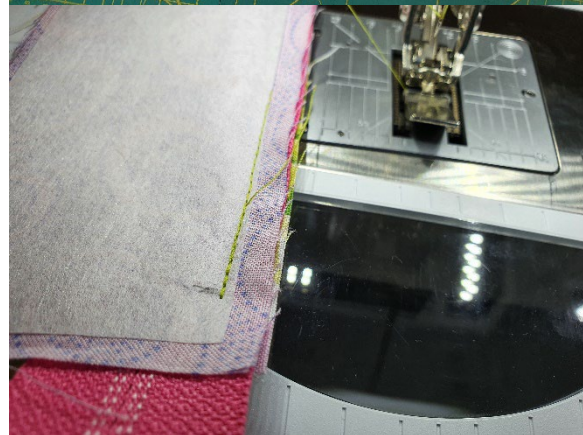


Längsteil Innenstoff an diese RV-Seite stecken, dabei mittig eine Wendeöffnung von ca. 20 cm offen lassen.

Längsteil Innenstoff annähen, dabei die Wendeöffnung offen lassen!  
Beide Längsteile vom RV wegbügeln.

- Fuss 20C anbringen, Offener Stickfuss.
- Oberfaden Silk Finish Cotton 40 einfädeln.

Mettler Silk Finish Cotton 40: Tipp, mit einer Nadel Stärke 90 (Cordonnet) lässt sich dieser Faden auch sehr gut verarbeiten. Die Herstellerempfehlung für Mettler Silk Finish Cotton ist Nadelstärken 80 – 100.



**Nähgarn SILK-FINISH COTTON 40**, ideal zum Quilten, Patchwerken und Sticken

Mit SILK-FINISH COTTON 40 kaufen Sie das richtige Nähgarn für Ihre Patchwork- und Quilt-Projekte. Denn das hochwertige, etwas dickere Garn aus 100 % langstapfiger, ägyptischer Baumwolle ist geradezu ideal, um schöne Dekormähte und Stickmuster zu erschaffen. Dabei sollten Sie darauf achten, die Muster nicht zu dicht zu digitalisieren – dann gelingen die Kunstwerke besonders gut.

Ein Mercerisationsprozess während der Garn-Herstellung macht das Nähgarn reißfester, schrumpftarm und bügelfest. Das macht es so wunderbar vielseitig einsetzbar. Verwenden Sie SILK-FINISH COTTON 40 gern zum Nähen. Auch Kreuzstickmuster gelingen mit dem Nähgarn besonders gut. Probieren Sie das Garn auch mal als Greifefaden beim Overlocken: In Kombination mit SERACOR als Nadelfaden kommen hierbei tolle Effekte zustande.

Erhältlich in bis zu 72 Farben und 3 Aufmachungsgrößen(n). Nicht alle Produkte sind weltweit verfügbar.

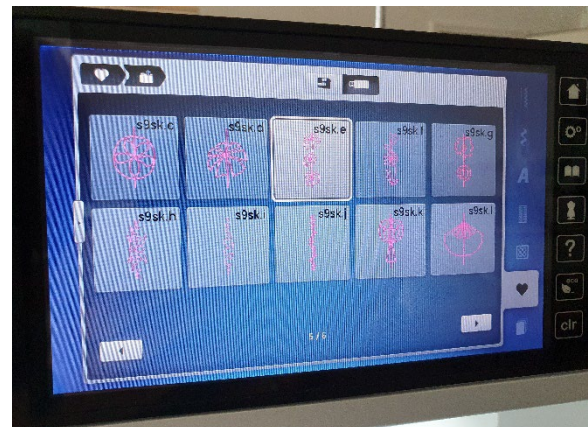
**FARBE WÄHLEN**  
1222 Sandstone

Erhältlich in bis zu 72 Farben und 3 Aufmachungsgrößen(n). Nicht alle Produkte sind weltweit verfügbar.

150 m / 164 yds    457 m / 500 yds    1463 m / 1600 yds

**Erhältliche Farben für diese Länge: 72**  
Länge: 150 m ART.-NR. 9136 No. 40  
Feinheit: ca. Nm 45/2 (dtex 220\*2) Nadelstärke: Nm 80-100

Dekorstich wählen.



Auf einem Aussenstoff Längsteil den Dekorstich nähen (nur auf dem Aussenstoff).  
Ziernaht bügeln.



Allenfalls diese beiden Streifen auf regelmässige Breite zurückschneiden.



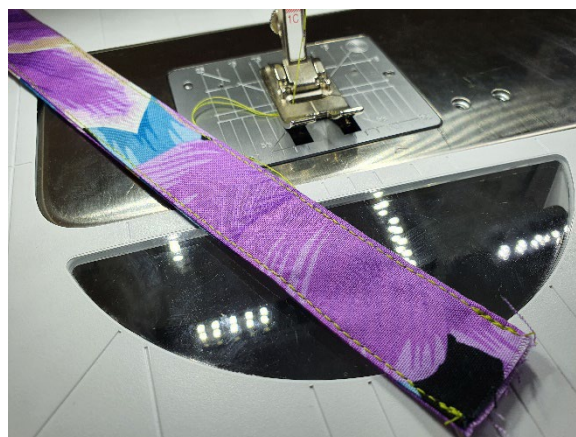
Reissverschluss Schieber einfädeln.



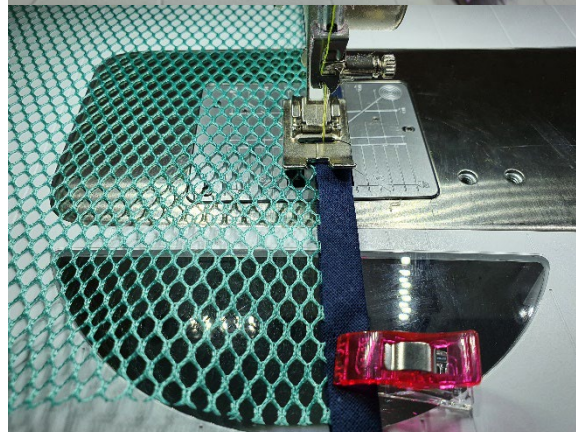
Den Streifen auf exakte 46 cm zuschneiden, d.h., beidseitig etwas zurückschneiden so dass auf jeder Seite 1 cm offene Nahtzugabe übrig bleibt.



- Fuss 1C anbringen.
- Oberfaden Seralon einfädeln. Träger absteppen, knappkantig, z.B. Nadelposition -2, bügeln.



Optional: Mesh-Tasche mit Schrägband oder Faltgummi einfassen, knappkantig nähen, bügeln.



Option, Träger über äusserem Rückenteil platzieren, auf gewünschte Länge kürzen, und mit ein paar Stichen anheften.



Äusseres Rückenteil an äusseres Längsteil stecken, inklusive Reissverschluss. Die Innenstoffe nicht mitfassen!



Annähen mit einer Nahtzugabe von 1 cm.



Äusseres Rückenteil, andere Seite, an äusseres Längsteil stecken, inklusive Reissverschluss, so dass ein Kreis entsteht (das Rückenteil soll 10 cm ergänzen). Die Innenstoffe nicht mitfassen!



Annähen mit einer Nahtzugabe von 1 cm.



RV öffnen bis ca. 2 cm an die Naht.

Inneres Rückenteil an innere Längsteile stecken, dabei die Aussenstoffe nicht mitfassen.

Beide Seiten feststecken und annähen mit Nahtzugabe von ebenfalls 1 cm.

Seitenteil, rechte Seite nach aussen wenden.  
Nahtzugaben ins Rückenteil bügeln.



Rückenteil, obere und untere Kanten von Aussen- und Innenteil passend zurückschneiden.

Deckel Aussenseite (bestickt) und Boden Aussenseite (wattiert) 1 mm ausserhalb der Schnittlinie entlang rund zuschneiden.

Das Deckel und Bodenfutter mittels Deckel als Schablone ebenfalls rund zuschneiden.

Bei allen vier Teilen, Deckel und Boden 1/4 markieren.



Bei allen Seitenteilen (innen und aussen, oben und unten), 1/4 markieren.

Option, Träger über Deckel platzieren, auf gewünschte Länge kürzen, und mit ein paar Stichen anheften.

Optional, Mesh-Innentasche auf inneren Deckel oder inneren Boden platzieren und in der Rundung anheften, Mesh passend zurückschneiden.

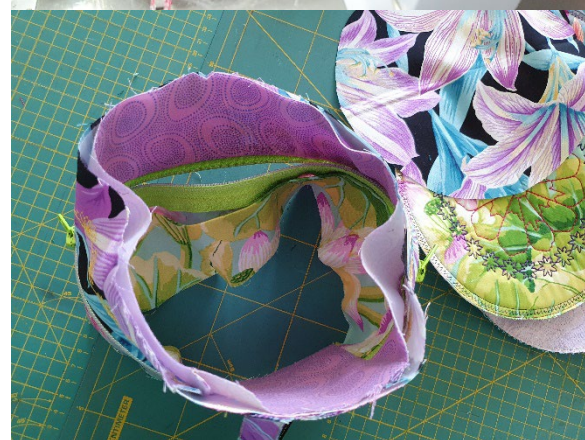
Optional, bei allen 4 Kreisen zum Einhalten der Nahtzugabe der Stoffkante entlang nähen:  
Stichlänge 6  
Oberfadenspannung um 2 reduzieren auf 3.5  
Stoffkante am rechten Innenschenkel führen  
Dies erleichtert das Zusammennähen mit dem geraden Streifen.  
Nach dem Nähen, den Unterfaden leicht nachziehen zum Einhalten.  
Clear, den Geradstich wieder in Grundeinstellung bringen.



Geradstich Stichelänge auf 3.25 verlängern.  
(Oberfadenspannung in Grundeinstellung)  
Die Erfahrung zeigt, dass beim Rundungen  
nähen das Material eher «zurückgehalten»  
wird, daher ist sind längere Stiche ein  
Vorteil und vermeiden eher, dass Fältchen  
eingenäht werden. Und ausserdem wäre  
das Auftrennen mit längeren Stichen auch  
einfacher.



RV öffnen / sicherstellen, dass er offen ist.  
Seitenteile, Aussenseite nach aussen  
drehen, so dass der RV in der Rundung  
ausen liegt.



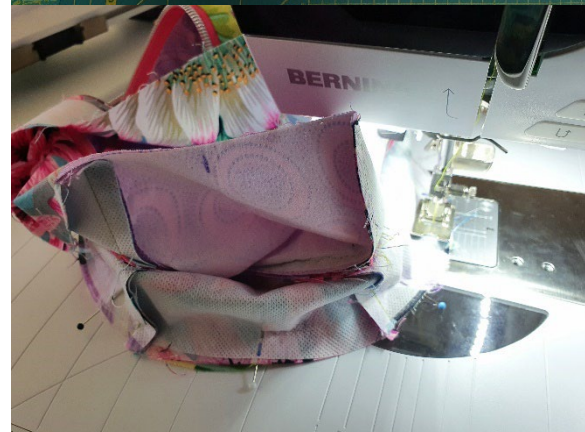
Deckel Innenseite an Seitenteil innen  
stecken, rechts auf rechts, bei 1/4  
Markierung und dazwischen einmal.

Tipp: Stecken mit Kreisrundung oben.

Die Erfahrung hat gezeigt, dass weniger  
Stecknadeln diesen Nähvorgang  
erleichtern.



Deckel an Innenteil nähen, mit 1 cm  
Nahtzugabe (Stichelänge 3.25).  
Tipp: Nähen mit Kreisrundung unten.  
Fingerpress Nahtzugabe zum Seitenteil.



Boden Innenseite an Seitenteil innen stecken, gleich wie Deckel.



Boden an Innenteil nähen. Fingerpress.



Tasche so weit wenden, dass die Boden Aussenseite bequem ans Seitenteil aussen gesteckt werden kann.



Boden Aussenseite auf Seitenteil aussen stecken, gleich wie Boden Innenseite.



Boden an Aussenseite Seitenteil nähen.  
Fingerpress.



Tasche so weit wenden, dass die Deckel  
Aussenseite bequem ans Seitenteil aussen  
gesteckt werden kann.



Deckel Aussenseite auf Seitenteil stecken,  
rechts auf rechts (dies machen wir zuletzt,  
weil dies das steifste Teil ist und die  
Handhabung der anderen Teile erschwert  
hätte).



Deckel an Aussenseite Seitenteil nähen  
gleich wie Boden Aussenseite. Fingerpress.



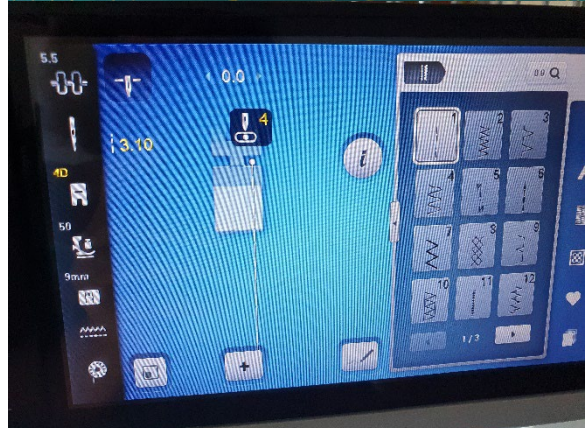
Tasche wenden, rechte Seite aussen.



Wendeöffnung zustecken.



- Fuss 4D anbringen (Dualtransport aktivieren), Nadelposition 4.



Naht schliessen mittels absteppen des Reissverschlusses von rechts.



Optional, gegenüberliegende  
Reissverschlussnaht ebenfalls absteppen.



Das ist sie, deine ganz persönliche, farbenfrohe, vielseitige, runde Reissverschlussstasche  
oder Hutschachtel!



Kreativtipp: für mehr Hutschachtel-Effekt, je  
ein inneres/äusseres seitliches Längsteil  
breiter zuschneiden als 50 x 7 cm,  
z.B. 50 x 10 cm.  
Dazu dann auch die Rückenteil-Höhe  
anpassen, z.B. auf 12 x 17 cm.



### Stoffbedarf

0.45m total, sogenannte «half-yard-cuts» (oder kleinere Stücke in verschiedenen Stoff-Designs).

Das heisst, 4 x 0.45 m in verschiedenen Designs ergeben 4 Taschen mit 17 cm Durchmesser und 11 cm Höhe.



### Technische Projekt Daten

Taschenumfang fertig 54 cm

Deckel fertig Durchmesser 17.18 cm

Deckel Zuschnitt Durchmesser 19.18 cm (Schnittlinie im Stickdesign).

Deckel und Boden passen gleichzeitig in den Maxi-Stickrahmen.

54 cm Umfang – Rückenteil 10 cm = 44 cm  
Längsstreifen fertig, Empfehlung Zuschnitt Länge 48 cm, wegen Reissverschluss Schlitten einfädeln, etc., danach passend zuschneiden.



### Technischer Tipp als Gedächtnisstütze

Die Formel zum Ermitteln von Umfang oder Kreisdurchmesser ist:

Beispiele:

Kreis Durchmesser 20 cm x 3.1415

Kreis Durchmesser 15 cm x 3.1415

Kreis Durchmesser 25 cm x 3.1415

Umfang 60 cm : 3.1415

Umfang 50 cm : 3.1415

Umfang 55 cm : 3.1415

Nahtzugaben nicht vergessen!

$$U = 2 \cdot r \cdot \pi \text{ oder } U = d \cdot \pi.$$

= Kreis Umfang 62.83 cm

= Kreis Umfang 47.12 cm

= Kreis Umfang 78.53 cm

= Kreis Durchmesser 19.09 cm

= Kreis Durchmesser 15.91 cm

= Kreis Durchmesser 17.5 cm



“Color is the tonic  
the world needs.”