


## Adapter for Free Arm Embroidery for Small Hoop

Adapter für Freiarmsstickerei für Stickrahmen klein | Adaptateur pour la broderie à bras libre  
pour le cadre de broderie petit

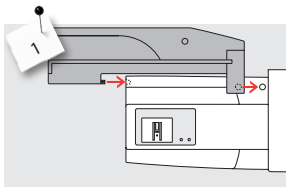




You can find further information at  
[www.bernina.com](http://www.bernina.com)

Adapter for free arm embroidery	en	4
Adapter für Freiarmstickerei	de	6
Adaptateur pour la broderie à bras libre	fr	8
Adapter voor borduren met de vrije arm	nl	10
Adattatore per il ricamo a braccio libero	it	12
Adaptador para el bordado a brazo libre	es	14
Adapter för friarmsbroderi	sv	16
Adapter til friarmsbroderi	da	18
Adapter til friarmbrodering	no	20
Adapteri vapaavarsikirjontaan	fi	22
Адаптер для вышивания на рукавной платформе	ru	24
プター	jp	26

## English



The adapter is used for embroidering tubular items (sleeves, trousers, infant items, socks, etc.) on the free arm of the sewing computer.

Attaching the adapter to the sewing computer

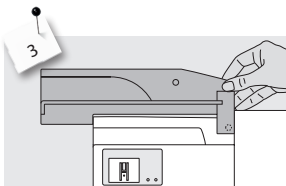
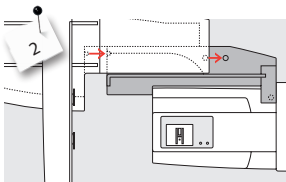
- > Push the adapter behind the free arm towards the sewing computer so that the connecting lugs engage in the base plate of the sewing computer.

Attaching the module to the adapter

- > Place the module on the adapter with the front edge of the module as close as possible to the L-shaped guide on the adapter.
- > Push the module towards the guide from the left until the connecting lugs engage in the base plate of the adapter.

Removing the adapter

- > Remove the module from the adapter.
- > The rear right corner of the adapter is designed to be used as a grip.
- > Hold the adapter with this grip and remove from the base plate of the sewing computer.



## Deutsch

Der Adapter ermöglicht das Sticken von geschlossenen Gegenständen (Ärmel, Hosenbeine, Socken, Schlauchware usw.) um den Freiarm des Nähcomputers.

Adapter am Nähcomputer befestigen

- > Adapter hinter dem Freiarm an den Nähcomputer schieben, bis die Einrastnocken in der Grundplatte des Nähcomputers verankert sind.

Stickmodul am Adapter befestigen

- > Vorderkante des Stickmoduls möglichst nahe an die L-förmige Führung des Adapters platzieren.
- > Das Stickmodul von links entlang der Führung schieben, bis die Einrastnocken in der Grundplatte verankert sind.

Adapter vom Nähcomputer entfernen

- > Stickmodul vom Adapter entfernen.
- > Die hintere rechte Ecke des Adapters ist als Hohlraum konzipiert, der zugleich als Griff dient.
- > Adapter an diesem Griff halten und aus der Grundplatte des Nähcomputers herausnehmen.

## Français

L'adaptateur permet de broder des éléments tubulaires (manches, jambes de pantalon, chaussettes, tissus tubulaires, etc.) sur le bras libre de la machine.

Fixer l'adaptateur à la machine

- > Glisser l'adaptateur derrière le bras libre jusqu'à ce qu'il s'encliquette sur le plateau de base de la machine.

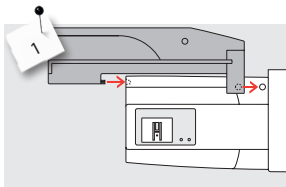
Fixer le module de broderie à l'adaptateur

- > Placer le rebord devant du module de broderie le plus près possible du guide de l'adaptateur en forme de L.
- > Glisser le module de broderie depuis la gauche le long du guide jusqu'à ce qu'il s'encliquette sur le plateau de base de la machine.

Retirer l'adaptateur de la machine

- > Retirer le module de broderie de l'adaptateur.
- > Le coin droit arrière de l'adaptateur est équipé d'un enfoncement pour faciliter sa saisie.
- > Saisir ce coin, tenir l'adaptateur et pousser.

## Nederlands



Met behulp van de adapter en de vrije arm van de naaicomputer kunnen rondgesloten delen (bijv. mouwen, broekspijpen) worden geborduurd.

Adapter aan de naaicomputer bevestigen

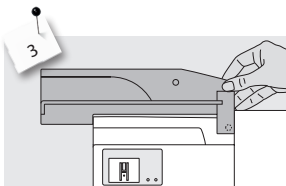
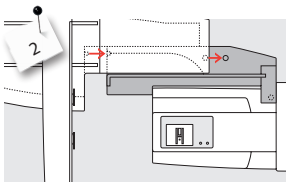
- > Schuif de adapter achter de vrije arm tegen de naaicomputer, tot de bevestigingspallen in de grondplaat van de naaicomputer vastzitten.

Borduurmodule aan de adapter bevestigen

- > Zet de voorkant van de borduurmodule zo dicht mogelijk tegen de L-vormige geleider van de adapter.
- > Schuif de borduurmodule vanaf de linkerkant langs de geleider, tot de bevestigingspallen in de grondplaat vastzitten.

Adapter van de naaicomputer verwijderen

- > Verwijder de borduurmodule van de adapter.
- > De rechter achterhoek van de adapter dient als handvat.
- > Houd de adapter hier vast en neem hem uit de grondplaat van de naaicomputer.



## Italiano

L'adattatore permette il ricamo su indumenti tubolari (maniche, pantaloni, calzini, ecc.), sfruttando il braccio libero della macchina.

Montare l'adattatore sulla macchina per cucire

- > Posizionare l'adattatore dietro il braccio libero della macchina, finché i perni di fissaggio sono ancorati nella base della macchina.

Fissare il modulo per ricamo sull'adattatore

- > Posizionare la parte anteriore del modulo per ricamo più vicino possibile alla guida a forma di L dell'adattatore
- > Far scorrere il modulo per ricamo da sinistra lungo la guida, finché i perni di fissaggio sono incastrati

Togliere l'adattatore

- > Togliere il modulo per ricamo dall'adattatore
- > l'angolo destro posteriore dell'adattatore è vuoto e serve come „presa“
- > prendere l'adattatore ed alzarlo per staccarlo dalla base della macchina per cucire

## Español

El adaptador hace posible el bordado de prendas cerradas (mangas, piernas de pantalón, calcetines, prendas tubulares, etc.) en el brazo libre de la máquina de coser.

Montar el adaptador en la máquina de coser computerizada

- > Empujar el adaptador por detrás del brazo libre hacia la máquina hasta que las levas encajen en la placa-base.

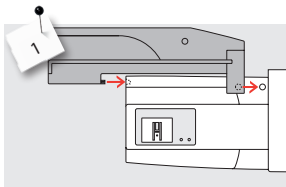
Montar el módulo para bordar en el adaptador

- > Colocar el canto delantero del módulo para bordar lo más cerca posible de la guía del adaptador en forma de L.
- > Empujar el módulo para bordar por la parte izquierda a lo largo de la guía hasta que las levas se encajen en la placa-base.

Sacar el adaptador de la máquina de coser computerizada

- > Sacar el módulo para bordar del adaptador
- > El canto derecho posterior del adaptador está también concebido como asa.
- > Sujetar el adaptador por dicha asa y sacarlo de la placa-base.

## Svenska



Adaptern används för brodering av rörformade föremål (ärmar, byxben, sockor osv) på sydatorns friarm.

Montering av adaptern på sydatorn

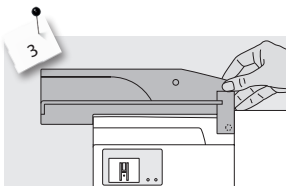
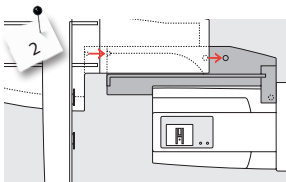
- > Tryck adaptern bakom friarmen mot sydatorn så att kontaktstiften kopplas in i sydatorns bottenplatta.

Montering av modulen på adaptern

- > Placera modulen på adaptern med modulens framkant så nära den Lformade guiden på adaptern som möjligt.
- > Tryck modulen mot guiden från vänster tills kontaktstiften kopplas in i adaptorns bottenplatta.

Tag bort adaptern

- > Tag bort modulen från adaptern
- > Adaptorns högra hörn är utformat som ett grepp
- > Håll adaptern i detta grepp och tag bort den från sydatorns basplatta



## Dansk

Med adapteren kan man brodere på rørformede dele (ærmer, bukseben, babytøj, sokker osv.) på sycomputerens friarm.

Fastgøring af adapteren på sycomputeren

- > Skub adapteren bag ved friarmen og hen til sycomputeren, indtil tapperne sidder fast i sycomputerens bundplade.

Fastgøring af broderimodulet på adapteren

- > Anbring broderimodulets forkant så tæt som muligt på adapterens Lformede føring
- > Skub broderimodulet fra venstre langs føringen, indtil tapperne sidder fast.

Fjern adapteren

- > Fjern broderimodulet fra adapteren
- > Adapterens bagerste højre hjørne er udformet til at bruge som greb
- > Hold adapteren i dette greb og træk den væk fra sycomputerens bundplade

## Norsk

- > Adapter gjør det mulig å brodere på friarmen på symaskinen på ferdige plagg (ærmer, bukseben, sokker, rørformede varer osv.)

Feste adapter til symaskinen

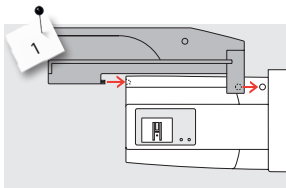
- > Skyv adapteret bak friarmen til festehullene i bunnplaten og trykk ned

Feste adapteret til broderimodulet

- > Plasser framkanten av broderimodulet så nærme den L-formede delen av adapteret som mulig
- > Broderi-modulet skyves fra venstre langs med den L-formede delen slik at den kan trykkes ned i festehullene

Fjerne adapteret fra symaskinen

- > Ta vekk broderi-modulet
- > Bakre høyre hjørne av adapteret er slik utformet at det er enkelt å bruke som et grep
- > Ta tak i grepet og fjern det fra symaskinen



Adapteria käytetään putkimaisten töiden kirjontaan, kuten esim: hihat, housujen lahkeet, sukat. Adapterin avulla voidaan vapaavarsi ottaa käyttöön myös kirjonnassa.

Adapterin kiinnittäminen ompelukoneeseen:

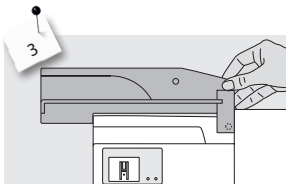
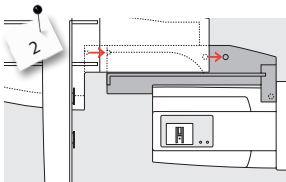
- > Aseta adapteri vapaavarren taakse.
- > Työnnä adapteria vasemmalta kohti ompelukonetta siten, että lukitustapit kiinnittyvät pohjalevyyn Attaching the module to the adapter.

Kirjontalaitteen kiinnittäminen adapteriin:

- > Aseta kirjontalaite adapteriin siten, että laitteen etureuna asettuu mahdollisimman lähelle adapterin L-muotoista ohjainta.
- > Työnnä alaitetta ohjainta vasten kunnes lukitsimet kiinnittyvät adapterin pohjalevyyn.

Adapterin irrottaminen

- > Irrota kirjontalaite adapterista.
- > Adapterin oikea takakulma on muotoiltu siten, että siihen on helppo tarttua.
- > Pidä kulumasta kiinni ja irrota adapteri ompelukoneen pohjalevystä.



Адаптер дает возможность вышивать на рукавных деталях одежды (на рукавах, штанинах брюк, носках и т.п.), используя рукавную платформу швейного компьютера.

Закрепление адаптера на швейном компьютере

- > передвиньте адаптер за рукавной платформой, чтобы фиксирующие кулачки зашли в соответствующие выемки плиты основания машин.

Закрепление вышивального модуля на адаптере

- > передняя кромка вышивального модуля должна быть придвинута как можно ближе к L-образной направляющей адаптера.
- > перемещайте модуль слева вдоль направляющей, чтобы кулачки зашли в соответствующие выемки плиты основания.

Снятие адаптера со швейного компьютера

- > снимите вышивальный модуль с адаптера.
- > в правом заднем углу адаптера имеется углубление для захвата рукой.
- > захватив рукой за правый задний угол, снимите адаптер с опорной плитой.

袖、ズボンのすそ、子供服、ソックス等の筒状のものに刺しゅうをする際、ミシンにアダプターを取り付けて刺しゅう機をセットします。

アダプターをミシンに取り付ける

- > アダプターを、フリーアームの後ろ側でミシンに沿っておきます。アダプターの突起がヘッド面の穴にはまれば、接続完了です。

刺しゅう機をアダプターに取りつける

- > 刺しゅう機を、図のようにして、アダプターの上に置きます。その時、刺しゅう機の手前を、アダプターの右端にできるだけ近づけるようにします。
- > 左側から、刺しゅう機をガイドに沿って押します。ベースプレートで、突起がはまれば、接続完了です。

アダプターを取り外す

- > 図のように、アダプターの右側、後方部分に指を入れて、
- > アダプターを持ち上げるようにして取り外します。

Adapter voor borduurwerk met de vrije arm | Adattatore per ricamo a braccio libero | Adaptador para bordado a brazo libre  
Adapter till friarmsbroderi | Adapter til friarmsbroderi | Adapter for frihåndsbroderi | Varaavarsiadapteri | Адаптер для вышивания на рукавной платформе | フリーアーム刺しゅう用アダプターセット