



Manuale utente Toolbox BERNINA

IT – 2018-12
1040655.00A.03

© BERNINA International AG
Steckborn CH, www.bernina.com



Contenuti

Fare clic sul numero di pagine per giungere al capitolo.

Quali sono le novità?	2
Strumenti Toolbox	3
Tutorial	3
Strumenti standard	4
Videata	4
Aggiungere disegno	4
Selezionare	4
Modificare	5
Scritte	7
Monogrammi	8
Colori disegno	9
Sequenza di ricamo	9
Rettangolo di selezione	10
Abbreviazioni	11
Anteprima per alfabeto	12
Anteprima per monogrammi	30
Anteprima per elementi decorativi monogrammi	37
Cloud BERNINA	40
Installazione del Toolbox sul proprio computer con Windows	49
Installazione del Toolbox sul proprio computer con Apple	51
Creazione di un proprio account utente per il Toolbox	53
Attivazione modulo Toolbox	58

Quali sono le novità?

Fare clic sul numero di pagine per giungere al capitolo.

Nuovi contenuti e caratteristiche

1. Oggetto di scrittura vuoto
2. Nuova funzione per la sequenza di cucitura per creare in modo semplice combinazioni di colori
3. Anteprima per tutti gli alfabeti
4. Anteprima per tutti gli alfabeti per monogrammi
5. Anteprima per tutti gli elementi decorativi per monogrammi
6. Spiegazione del funzionamento del nuovo cloud BERNINA

[Pagina 8](#)

[Pagina 9](#)

[Pagina 12 - 29](#)

[Pagina 30 - 36](#)

[Pagina 37 - 39](#)

[Pagina 40 - 48](#)



Strumenti Toolbox



Videata

Nella videata si definisce la schermata che si desidera visualizzare. È possibile ad esempio visualizzare il ricamo e la griglia per posizionare esattamente il proprio motivo di ricamo.



Aggiungere disegno

Fare clic qui per aggiungere il motivo di ricamo dall'elenco ricami Toolbox o per importare altri formati di file o motivi di ricamo dal cloud direttamente nel file sulla schermata.



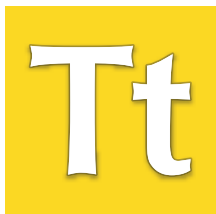
Selezionare

Qui sono riportati i diversi strumenti per selezionare motivi di ricamo, singoli oggetti o lettere.



Modificare

Qui è riportato tutto ciò che è necessario per modificare il proprio motivo di ricamo selezionato: duplicare, cancellare, raggruppare, ridimensionare e adattare, ruotare, allineare, inclinare, impostazioni e motivi di riempimento per scritte.



Scritte

Fare clic qui per immettere il proprio testo. Selezionare inoltre la forma delle lettere, l'alfabeto o altre impostazioni per la scritta e i campi di testo.



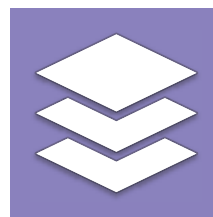
Monogrammi

Immettere qui il testo, selezionare il monogramma e l'elemento decorativo.



Colori disegno

Qui sono riportati tutti i colori del ricamo selezionato classificati per gruppi. È possibile cambiare a proprio piacimento ogni singolo colore del ricamo.



Sequenza di ricamo

Qui è possibile modificare la sequenza di ricamo del proprio disegno di ricamo e modificare i colori di singole parti nel motivo.

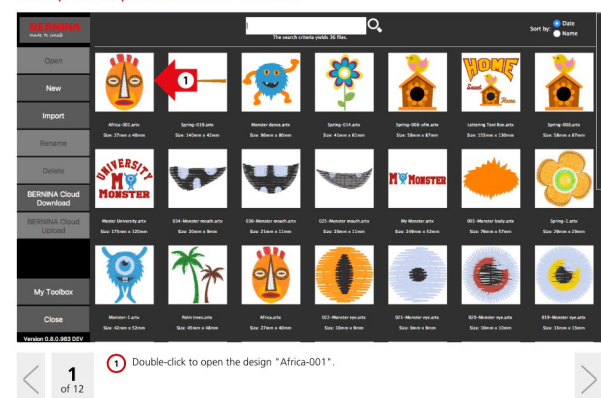
Tutorial

I programmi di apprendimento sul nostro sito internet mostrano passo-passo quanto si possa essere creativi con il proprio Toolbox.

Cliccando qui si entra nei programmi di apprendimento:

www.bernina.com/toolbox-tutorials

Hoop Setup and View Menu



Strumenti standard



Avviare la schermata

Facendo clic sulla "Freccia indietro", il file sul display viene chiuso e salvato automaticamente.



Annullare

Questa funzione consente di annullare le azioni già eseguite passo-passo.



Ripristinare

Nel caso in cui la funzione "Annulla" sia stata spesso utilizzata, questa funzione ripristina passo-passo le azioni annullate.



Stampare

Fare clic qui per stampare il proprio motivo di ricamo.



Esportare

Fare clic qui per salvare i propri file per la macchina da ricamo.

Schermata

Zoom



Zoom 1:1

Fare clic qui per visualizzare le dimensioni del ricamo utilizzato.



Adattare la schermata

Ingrandisce la vista del motivo di ricamo per adattare le dimensioni della schermata.

Griglia/centro del ricamo



Mostrare/nascondere le linee della griglia

Mostra le linee della griglia o le nasconde nello sfondo.



Mostrare/nascondere il centro del ricamo

Mostra o nasconde il crocino rosso che identifica il centro del ricamo.

Selezionare il telaio per ricamo



Mostrare/nascondere il telaio per ricamo

Fare clic qui per mostrare o nascondere il telaio per ricamo.



Mostrare/nascondere la sagoma

Mostra o nasconde la sagoma per il telaio BERNINA.

Informazioni disegno

Di seguito sono riportate le informazioni relative al motivo di ricamo: nome, dimensioni ricamo, numero di punti, i colori e i tagli del filo.



Aggiungere disegno

Importare disegno



Importare disegno del ricamo

Fare clic qui per importare i file del ricamo nei seguenti formati dal proprio computer:
Brother PES, BERNINA ART, BERNINA EXP, Husqvarna VP3, Janome JEF, Viking/Husqvarna HUS, Tajima DST, Husqvarna/Pfaff VIP, Singer XXX, Elna SEW, Pfaff PCS, Melco OFM
Avvertenza: I file ART80 non possono essere importati.



Importare dal cloud BERNINA

Qui è possibile importare i disegni del ricamo direttamente dal cloud BERNINA senza doverli precedentemente scaricare sul disco fisso.



Selezionare

Selezionare tutto



Selezionare tutto

Quando si fa clic qui, viene selezionato tutto.

Selezionare il disegno del ricamo



Selezionare il disegno del ricamo

Non appena questa funzione viene attivata, facendo clic è possibile selezionare più modelli di ricamo. Facendo nuovamente clic sul ricamo, la selezione viene annullata.
Avvertenza: La selezione può essere annullata solo facendo clic all'interno del ricamo.



Selezionare lettere



Selezionare lettere

Non appena questa funzione viene attivata, è possibile selezionare e modificare una o più lettere. Facendo nuovamente clic sulla lettera, la selezione viene annullata. Avvertenza: La selezione può essere annullata solo facendo clic all'interno del ricamo.

Selezionare oggetti



Selezionare oggetti

Non appena questa funzione viene attivata, è possibile selezionare uno o più oggetti e annullare la selezione facendo nuovamente clic. Avvertenza: La selezione può essere annullata solo facendo clic all'interno del ricamo.



Modificare

Duplicare / Cancellare / Raggruppare



Duplicare

Fare clic qui per duplicare la propria selezione.



Cancellare

Fare clic qui per cancellare la propria selezione.



Raggruppare

Fare clic qui per raggruppare gli oggetti selezionati.

Dimensioni/rotazione



Adattare in modo proporzionale

Fare clic qui per modificare la propria selezione in modo proporzionale alle dimensioni.



Ruotare di 45°

Fare clic qui per ruotare la propria selezione di 45°.

Riprodurre a specchio



Riprodurre a specchio in orizzontale

Fare clic qui per riprodurre a specchio in orizzontale la propria selezione.



Riprodurre a specchio in modo verticale

Fare clic qui per riprodurre a specchio in verticale la propria selezione.

Allineare



Allineare a sinistra

Tutti gli oggetti, i modelli di ricamo e le scritte selezionati vengono allineati a sinistra.



Allineare verticalmente al centro

Tutti gli oggetti, i modelli di ricamo e le scritte selezionati vengono allineati verticalmente rispetto al centro della selezione.



Allineare a destra

Tutti gli oggetti, i modelli di ricamo e le scritte selezionati vengono allineati a destra.



Allineare in alto

Tutti gli oggetti, i modelli di ricamo e le scritte selezionati vengono allineati in alto.



Allineare orizzontalmente

Tutti gli oggetti, i modelli di ricamo e le scritte selezionati vengono allineati orizzontalmente rispetto al centro della selezione.



Allineare in basso

Tutti gli oggetti, i modelli di ricamo e le scritte selezionati vengono allineati in basso.

Inclinare



Inclinare in direzione x

Con questa funzione la selezione viene inclinata lungo l'asse x.



Inclinare in direzione y

Con questa funzione la selezione viene inclinata lungo l'asse y.



Modificare le impostazioni

Densità del punto (distanza dei punti)

È possibile modificare le impostazioni della densità del punto da "Densità automatica del punto" (densità del punto definita automaticamente) a "Densità manuale del punto" (densità del punto definita manualmente). In caso di poca esperienza di ricamo, si raccomanda di mantenere la densità del punto definita automaticamente. Se si passa alla densità del punto definita manualmente, è possibile modificare la densità dei punti (la distanza tra i singoli punti) e definirla automaticamente. La densità del punto può essere adattata solo per le scritte.

Punti sottostrato

La funzione dei punti sottostrato serve ad unire il tessuto con lo stabilizzatore, fissare la base per il ricamo, coprire la superficie ricamata o creare un effetto tridimensionale del ricamo.

Sono disponibili diversi profili che si possono selezionare; questi si adattano automaticamente alla larghezza e alla direzione di ricamo della lettera per essere completamente sicuri di ottenere un risultato eccellente. Queste impostazioni dei punti sottostrato riguardano solo le scritte e non i modelli di ricamo.

Impostazioni standard per punti sottostrato

Si raccomanda di attivare questa funzione "Sottostrato automatico standard" per i progetti comuni, poiché offre l'impostazione ottimale.

Twill/camicia

Questa impostazione è particolarmente idonea per tessuti rigidi come la tela della vela o il materiale in poliestere per borse e scritte piccole. Poiché occorrono pochi punti, la vostra scritta sarà pronta più velocemente.

T-Shirt

Attivare questa impostazione se si desidera ricamare stoffe elasticizzate o scritte di media grandezza.

Spugna/asciugamani

Attivare questa impostazione quando si lavora con tessuti a pelo lungo come spugna o pile. Vengono cuciti più punti sottostrato, in modo che le fibre lunghe non siano visibili attraverso la superficie ricamata o grandi lettere.

Compensazione della distorsione

Durante il ricamo il tessuto viene sempre tirato o teso in direzione del punto, poiché i punti devono applicarsi già sul materiale. Grazie a questa funzione, questo allungamento può essere compensato oppure può anche essere utilizzato per rendere le scritte più larghe. L'impostazione standard nella maggior parte dei casi è perfetta. Questa funzione riguarda solo le scritte e non il motivo di ricamo.

Fermare il punto di ogni oggetto

Questa funzione è molto importante per ogni progetto di ricamo, poiché si garantisce che la macchina possa avviarsi correttamente e che il filo non venga rimosso. Essa supporta la macchina anche quando i fili devono essere tagliati. Oltre a ciò questa funzione garantisce che il filo non possa essere rimosso alla fine del ricamo. È possibile scegliere tra due applicazioni: "Fermare ogni oggetto" (il filo viene tagliato manualmente dopo ogni elemento) o "Fermare ogni taglio di filo".

Tagli di filo

Fare clic qui per determinare la lunghezza secondo cui il Toolbox deve eseguire un taglio di filo. Con una impostazione più grande è visibile un punto di giunzione tra le lettere o gli oggetti. Questi punti di giunzione possono essere evitati accorciando la lunghezza di taglio.

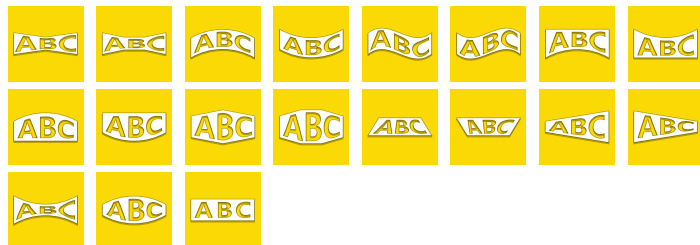
Motivi di riempimento per lettere

Qui è possibile selezionare diversi motivi di riempimento per le proprie scritte. L'impostazione può essere applicata solo con una lunghezza del punto di 5mm.

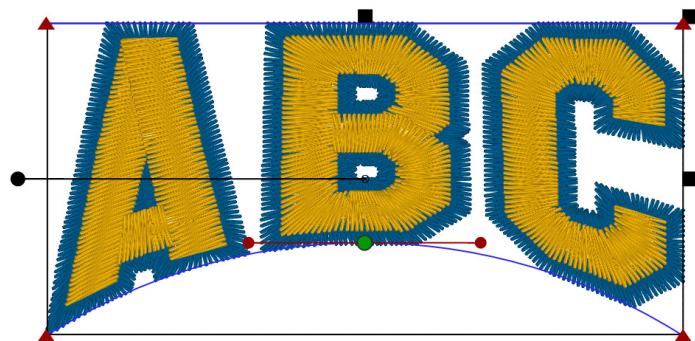


ABC Monogrammi

Text Box



Avvertenza: Si raccomanda il campo del testo solo per scritte dritte. Selezionare dapprima una scritta affinché sia possibile accedere al campo del testo. Non appena appare il campo del testo, è possibile fare clic sui triangoli rossi o sui cerchi per modificare il campo.



Oggetto scrittura vuoto

Tt

Oggetto scrittura vuoto

Se nel campo di testo sono state cancellate tutte le lettere, queste vengono cancellate, ma il campo di testo rimane e è visibile come spazio vuoto sul desktop. Questo campo di testo può essere rimosso in un altro Tool, come ad es. l'Editing, tramite il tasto Cancella.

Immettere le lettere

Fare clic qui per immettere le lettere desiderate per il proprio monogramma.

Importante: È possibile immettere solo i numeri delle lettere che sono stabiliti dall'alfabeto selezionato. Pertanto selezionare l'alfabeto prima di immettere le lettere.



Dimensioni monogramma

Fare clic qui per definire le dimensioni delle lettere del proprio monogramma.

Per modificare le dimensioni, è possibile quanto segue:

- Immettere il valore desiderato nel campo di immissione e premere il tasto Enter.
- Fare clic sui triangoli accanto al campo di immissione.
- Fare clic nel campo di immissione e scorrere le proposte con il mouse.

Selezionare l'alfabeto

Fare clic qui per selezionare l'alfabeto desiderato per il proprio monogramma.

Selezionare l'elemento decorativo

Fare clic qui per visualizzare tutti gli elementi decorativi proposti dell'alfabeto selezionato.

Suggerimento per monogrammi:

Se nessun elemento decorativo proposto corrisponde alle proprie esigenze, cancellare le lettere e creare un monogramma senza elemento decorativo. Combinare l'elemento decorativo desiderato a posteriori.



Colori disegno

Colori del disegno

I "Colori del disegno" sono quelli utilizzati nel proprio disegno. Non si tratta di colori dell'oggetto.



Modificare i colori del disegno

Per modificare i colori del disegno, è possibile selezionarli o nel menu "Colore filo" o direttamente sulla schermata fare clic sulla parte del disegno che contiene questo colore che si desidera modificare. Tutte le parti del disegno che contengono il colore specifico, vengono messe in evidenza. Modificare il colore con l'icona Gamma colori.

Colore filo

Nel campo "Colore filo" è possibile selezionare la marca del filo e cercarla nel campo di ricerca scorrendo in base al colore desiderato. Immettere o un numero o un nome e i colori appaiono nell'elenco. Facendo clic sul colore desiderato, sulla schermata cambia di conseguenza il colore.



Sequenza di ricamo

Sequenza di ricamo

La "Sequenza di ricamo" indica tutti gli oggetti, quali scritte, monogrammi e blocchi colore nella sequenza ricamata dalla propria macchina.



Comprimere/espandere i blocchi colore

Fare clic qui per visualizzare e colorare tutti gli oggetti, modificare la sequenza di ricamo o espandere i blocchi colore. Se si desidera visualizzare solo la sequenza di ricamo dei colori, comprimere i blocchi colore.



Unione automatica di blocchi colore

Se questa funzione è attivata, vengono uniti automaticamente i blocchi dello stesso colore che si trovano l'uno accanto all'altro. Di conseguenza viene ridotto il numero di variazioni di colore. Attivare "Unione automatica blocchi colore", selezionare uno dei blocchi colore che si intende unire e spostarlo con le frecce nella posizione corrispondente accanto all'altro blocco colore dello stesso colore. Non appena i due blocchi colore si trovano l'uno accanto all'altro, questi vengono uniti.



Modificare il colore

Se si desidera modificare il colore di un blocco colore o un altro elemento nella sequenza di ricamo, selezionarlo direttamente sullo schermo o all'interno della sequenza del ricamo e fare clic sul campo "Modifica colore".



Modifica della sequenza di ricamo

La "Sequenza di ricamo" indica tutti gli oggetti di una scritta, un monogramma e dei blocchi colore nel proprio disegno nella sequenza ricamata dalla propria macchina.



Contrassegnare nella sequenza di ricamo

La funzione "Sequenza di ricamo" consente una nuova disposizione di oggetti che si susseguono direttamente nella sequenza di ricamo. Con i campi "+" e "-" è possibile aggiungere gli elementi o gli oggetti della selezione. Quanto più in alto è presente un oggetto nella sequenza di ricamo, tanto prima esso viene ricamato.



Monogrammi

Facendo clic sul triangolino nel campo "Monogrammi", appare il colore corrispondente che può anche essere modificato. Importante: La sequenza di ricamo degli oggetti di un monogramma non può essere modificata.



Scritte

Facendo clic sul triangolino nel campo "Scritte", appare il colore corrispondente che può anche essere modificato. Importante: La sequenza di ricamo degli oggetti di una scritta non può essere modificata.

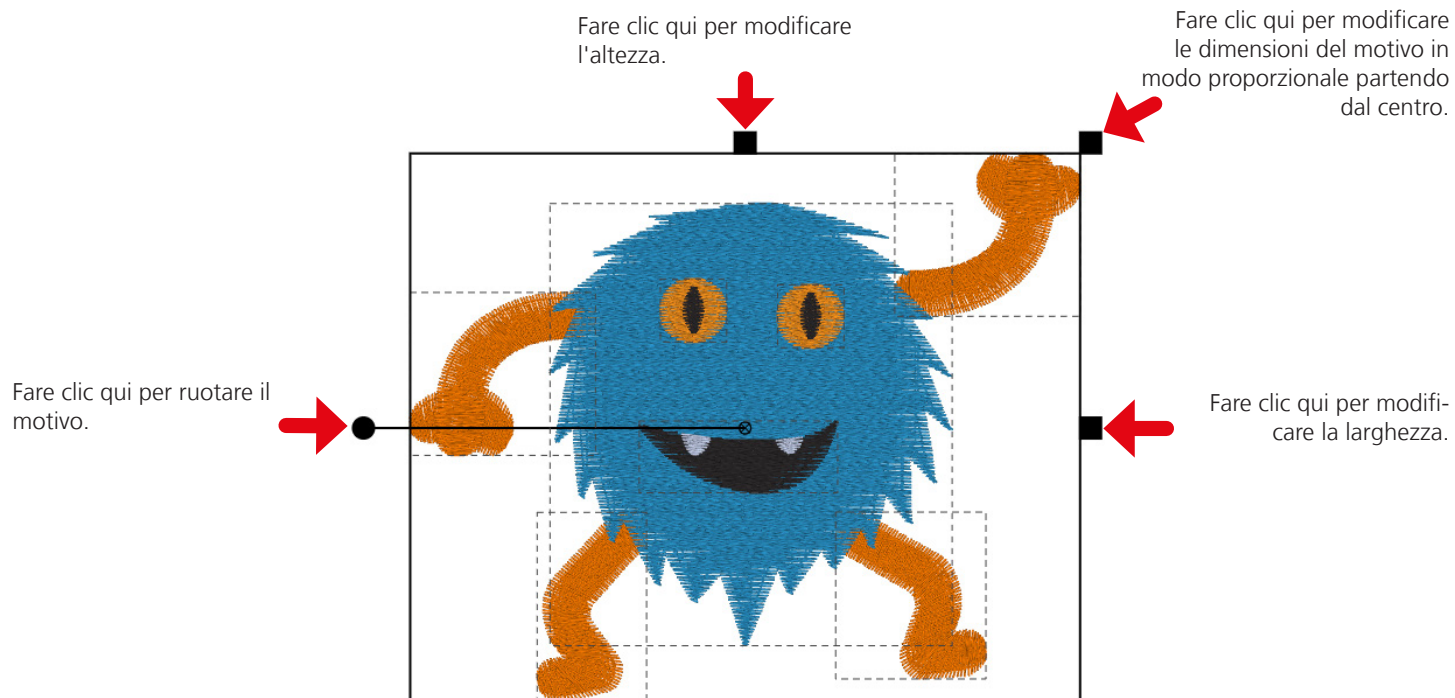


Rettangolo di selezione

Il rettangolo di selezione offre la possibilità di modificare le dimensioni del disegno selezionato e ruotarlo sullo schermo. Modificare le dimensioni più o meno di +/- 20%.

In caso contrario appare un messaggio che segnala che il valore limite del 20% è stato superato.

Ciò tuttavia interessa solo le scritte in combinazione con un disegno. Per le scritte senza disegno non appare alcun messaggio.



Abbreviazioni

Mac	Windows	Descrizione
Selezionare		
Tasto Shift	Tasto Shift	contrassegna più disegni, Annullare il contrassegno facendo doppio clic
cmd	ctrl	Selezionare oggetto
cmd + tasto Shift	ctrl + tasto Shift	Selezionare più oggetti, annullare facendo doppio clic
cmd + a	ctrl + a	Selezionare tutto
cmd + Alt + a	Strg + Alt + a	Annullare selezione
Videata		
+	+	Ingrandire
-	-	Rimpicciolire
fn + tasto freccia a sinistra	Tasto Home	Adattare schermata
Tasto freccia a sinistra	Tasto freccia a sinistra	Spostare selezione a sinistra
Tasto freccia in su	Tasto freccia in su	Spostare selezione in alto
Tasto freccia in basso	Tasto freccia in basso	Spostare selezione in basso
Tasto freccia a destra	Tasto freccia a destra	Spostare selezione a destra
Modificare		
Tasto cancella	Tasto cancella	Cancellare selezione
Backspace	Backspace	Cancellare selezione
cmd + d	ctrl + d	Duplicare
cmd + g	ctrl + g	Raggruppare
cmd + alt + g	ctrl + alt + g	Annullare raggruppamento
cmd + f	ctrl + f	Riprodurre a specchio in modo verticale
cmd + m	ctrl + m	Riprodurre a specchio orizzontale
cmd + tasto freccia sinistra	ctrl + tasto freccia sinistra	Allineare a sinistra
cmd + arrow up	ctrl + tasto freccia in su	Allineare in alto
cmd + tasto freccia in su	ctrl + tasto freccia in giù	Allineare in basso
cmd + tasto freccia a destra	ctrl + tasto freccia a destra	Allineare a destra

Shift = Tasto Shift
Strg = Ctrl



Athletic Script

Lettering, Lettering Basic

A quick brown fox jumps over the lazy dog.

A B C D E F G H I J K L M N

O P Q R S T U V W X Y Z

abcdefghijklmnopqrstuvwxyz

1 2 3 4 5 6 7 8 9 0

! " # \$ % & ' () * + , - . / : ; < = > ? @

[\] _ ` { | } ~ € © ® ™

À Á Â Ã Ä Å Æ Ā Ą Ć Ĉ Ċ Ď Ę Ě Ę Ę Ę

Ń Ņ ņ Ñ Ò Ó Ô Õ Ö Ø Œ Š Š Š

ß Ţ Ŧ Ũ Ū Ŭ Ű Ÿ Ź Ž Ž

à á â ã ä å æ ç è é ê ë ì í î ï ð ñ ò ó ô õ ö ø œ š š š ß ŧ ŧ ŧ ŭ ŭ ŭ ŷ ŷ ŷ ž ž ž

Basic Block

Lettering only

A quick brown fox jumps over the lazy dog.

A B C D E F G H I

J K L M N O P Q R

S T U V W X Y Z

abcdefghijklmnopqrstuvwxyz

1 2 3 4 5 6 7 8 9 0

! " # \$ % & ' () * + ,

- . / : ; = ? @ \ _ €

Ä ä Ö ö Ü ü ß ß

Blackboard

Lettering only

A quick brown fox jumps over the lazy dog.

A B C D E F G H I J K L M N

O P Q R S T U V W X Y Z

abcdefghijklmnopqrstuvwxyz

1 2 3 4 5 6 7 8 9 0

! " # \$ % & ' () * + , - . / : ; < = >

? @ [\] _ ` { | } ~ € © ® ™

À Á Â Ã Ä Å Æ Ā Ą Ć Ĉ Ċ Ď Ę Ě Ę Ę Ę

Ń Ņ ņ Ñ Ò Ó Ô Õ Ö Ø Œ Š Š Š

ß Ţ Ŧ Ũ Ū Ŭ Ű Ÿ Ź Ž Ž

à á â ã ä å æ ç è é ê ë ì í î ï ð ñ ò ó ô õ ö ø œ š š š ß ŧ ŧ ŧ ŭ ŭ ŭ ŷ ŷ ŷ ž ž ž

ò ó ô õ ö ø œ š š š ß ŧ ŧ ŧ ŭ ŭ ŭ ŷ ŷ ŷ ž ž ž

Atlantic Script

Lettering only

A quick brown fox jumps over the lazy dog.

A B C D E F G H I J K L M N

O P Q R S T U V W X Y Z

abcdefghijklmnopqrstuvwxyz

1 2 3 4 5 6 7 8 9 0

! " # \$ % & ' () * + , - . / : ; < = >

? @ [\] _ ` { | } ~ € © ® ™

à á â ã ä å æ ç è é ê ë ì í î ï ð ñ ò ó ô õ ö ø œ š š š

Ń Ņ ņ Ñ Ò Ó Ô Õ Ö Ø Œ Š Š Š

ß Ţ Ŧ Ũ Ū Ŭ Ű Ÿ Ź Ž Ž

à á â ã ä å æ ç è é ê ë ì í î ï ð ñ ò ó ô õ ö ø œ š š š ß ŧ ŧ ŧ ŭ ŭ ŭ ŷ ŷ ŷ ž ž ž

Belle Script

Lettering, Lettering Basic

A quick brown fox jumps over the lazy dog.

A B C D E F G H I J K L M N

O P Q R S T U V W X Y Z

abcdefghijklmnopqrstuvwxyz

1 2 3 4 5 6 7 8 9 0

! " # \$ % & ' () * + , - . / : ; < = >

? @ [\] _ ` { | } ~ € © ® ™

À Á Â Ã Ä Å Æ Ā Ą Ć Ĉ Ċ Ď Ę Ě Ę Ę Ę

Ń Ņ ņ Ñ Ò Ó Ô Õ Ö Ø Œ Š Š Š

ß Ţ Ŧ Ũ Ū Ŭ Ű Ÿ Ź Ž Ž

à á â ã ä å æ ç è é ê ë ì í î ï ð ñ ò ó ô õ ö ø œ š š š

ò ó ô õ ö ø œ š š š ß ŧ ŧ ŧ ŭ ŭ ŭ ŷ ŷ ŷ ž ž ž

Blackletter English

Lettering, Lettering Basic

A quick brown fox jumps over the lazy dog.

A B C D E F G H I J K L M N

O P Q R S T U V W X Y Z

abcdefghijklmnopqrstuvwxyz

1 2 3 4 5 6 7 8 9 0

! " # \$ % & ' () * + , - . / : ; ~ = ∞

? @ [[] _ ` { | } ~ € © ® ™

À Á Â Ã Ä Å Æ Ā Ą Ć Ĉ Ċ Ď Ę Ě Ę Ę Ę

Ń Ņ ņ Ñ Ò Ó Ô Õ Ö Ø Œ Š Š Š

ß Ţ Ŧ Ũ Ū Ŭ Ű Ÿ Ź Ž Ž

à á â ã ä å æ ç è é ê ë ì í î ï ð ñ ò ó ô õ ö ø œ š š š

ò ó ô õ ö ø œ š š š ß ŧ ŧ ŧ ŭ ŭ ŭ ŷ ŷ ŷ ž ž ž

Blackletter Tudor

Lettering only

A quick brown fox jumps over the lazy dog.

A B C D E F G H I J K L M N
O P Q R S T U V W X Y Z
abcdefghijklmnopqrstuvwxyz
1 2 3 4 5 6 7 8 9 0
! " # \$ % & ' () * + , - . / : ; < = >
? @ [\] _ ` { | } ~ € © ® ™
À Á Â Ã Ä Å Æ Ç È É Ê Ë
Ě Ę Ğ Ĩ Ī Ĵ Ķ Ĳ Œ Ó Ô Õ Ö Ø
Ŕ Š Š Ŧ Ũ Ú Û Ü Ý Ÿ Ž Ž Ž
à á â ã ä å æ ç ç ð è é ê ë ě ĩ ĵ ħ ñ
ò ó ô õ ö ø œ ř š ť ù ú û ü ý ŷ ž ž ž

Bold Block

Lettering only

A quick brown fox jumps over the lazy dog.

A B C D E F G H I J K L M N
O P Q R S T U V W X Y Z
abcdefghijklmnopqrstuvwxyz
1 2 3 4 5 6 7 8 9 0
! " # \$ % & ' () * + , - . / : ; < = >
? @ [\] _ ` { | } ~ € © ® ™
À Á Â Ã Ä Å Æ Ç È É Ê Ë
Ě Ę Ğ Ĩ Ī Ĵ Ķ Ĳ Œ Ó Ô Õ Ö Ø
Ŕ Š Š Ŧ Ũ Ú Û Ü Ý Ÿ Ž Ž Ž
à á â ã ä å æ ç ç ð è é ê ë ě ĩ ĵ ħ ñ
ò ó ô õ ö ø œ ř š ť ù ú û ü ý ŷ ž ž ž

Brody

Lettering only

A quick brown fox jumps over the lazy dog.

A B C D E F G H I J K L M N
O P Q R S T U V W X Y Z
abcdefghijklmnopqrstuvwxyz
1 2 3 4 5 6 7 8 9 0
! " # \$ % & ' () * + , - . / : ; < = >
? @ [\] _ ` { | } ~ € © ® ™
À Á Â Ã Ä Å Æ Ç È É Ê Ë
Ě Ę Ğ Ĩ Ī Ĵ Ķ Ĳ Œ Ó Ô Õ Ö Ø
Ŕ Š Š Ŧ Ũ Ú Û Ü Ý Ÿ Ž Ž Ž
à á â ã ä å æ ç ç ð è é ê ë ě ĩ ĵ ħ ñ
ò ó ô õ ö ø œ ř š ť ù ú û ü ý ŷ ž ž ž

Boffo

Lettering only

A quick brown fox jumps over the lazy dog.

A B C D E F G H I J K L M N
O P Q R S T U V W X Y Z
abcdefghijklmnopqrstuvwxyz
1 2 3 4 5 6 7 8 9 0
! " # \$ % & ' () * + , - . / : ; < = >
? @ [\] _ ` { | } ~ € © ® ™
À Á Â Ã Ä Å Æ Ç È É Ê Ë
Ě Ę Ğ Ĩ Ī Ĵ Ķ Ĳ Œ Ó Ô Õ Ö Ø
Ŕ Š Š Ŧ Ũ Ú Û Ü Ý Ÿ Ž Ž Ž
à á â ã ä å æ ç ç ð è é ê ë ě ĩ ĵ ħ ñ
ò ó ô õ ö ø œ ř š ť ù ú û ü ý ŷ ž ž ž

Book Serif Cyrillic *

Lettering, Lettering Basic

А Б В Г Д Е Ё Ж
З И Й К Л М Н О
П Р С Т У Ф Х Ц
Ч Ш Щ Ъ Ы Ь Э Ю Я
абвгдеёжзийклмнопр
стуфхцчшщъьыьэюя

Brush Script

Lettering only

A quick brown fox jumps over the lazy dog.

A B C D E F G H I
J K L M N O P Q R
S T U V W X Y Z
abcdefghijklmnopqrstuvwxyz
1 2 3 4 5 6 7 8 9 0
! # \$ % & ' () * + ,
- . / : ; = ? @ [\] _ €
À ä Ö ö Ũ ü ß ß

Calligraphic Serif

Lettering, Lettering Basic

A quick brown fox jumps over the lazy dog.
A B C D E F G H I J K L M N
O P Q R S T U V W X Y Z
abcdefghijklmnopqrstuvwxyz
1 2 3 4 5 6 7 8 9 0
! " # \$ % & ' () * + , - . / : ; < = > ? @
[\] _ { | } ~ € © ® ™
À Á Â Ã Ä Å Æ Ā Ą Ć Ĉ Ċ Ď Ę Ē Ĕ Ė Ě Ę Ę
İ İ Ĭ Ī Ñ Ñ Ñ Ñ Ñ Ñ Ñ Ñ Ñ Ñ Ñ Ñ Ñ Ñ Ñ Ñ Ñ
ß Ť Ů Ű Ų Ŵ Ŷ Ÿ Ž Ž Ž
à á â ã ä å æ ç ç ċ ċ ċ ċ ċ ċ ċ ċ ċ ċ ċ ċ ċ ċ ċ ċ
ò ó ô õ ö ø æ ř š ť ů ú û ü ý ŷ ž ž ž

Candy Script

Lettering only

A quick brown fox jumps over the lazy dog.
A B C D E F G H I J K L M N
O P Q R S T U V W X Y Z
abcdefghijklmnopqrstuvwxyz
1 2 3 4 5 6 7 8 9 0
! " # \$ % & ' () * + , - . / : ; < = > ? @
[\] _ { | } ~ € © ® ™
À Á Â Ã Ä Å Æ Ā Ą Ć Ĉ Ċ Ď Ę Ē Ĕ Ė Ě Ę Ę
İ İ Ĭ Ī Ñ Ñ Ñ Ñ Ñ Ñ Ñ Ñ Ñ Ñ Ñ Ñ Ñ Ñ Ñ Ñ Ñ
ß Ť Ů Ű Ų Ŵ Ŷ Ÿ Ž Ž Ž
à á â ã ä å æ ç ç ċ ċ ċ ċ ċ ċ ċ ċ ċ ċ ċ ċ ċ ċ ċ ċ
ò ó ô õ ö ø æ ř š ť ů ú û ü ý ŷ ž ž ž

Casual Block

Lettering only

A quick brown fox jumps over the lazy dog.
A B C D E F G H I J K L M N
O P Q R S T U V W X Y Z
abcdefghijklmnopqrstuvwxyz
1 2 3 4 5 6 7 8 9 0
! " # \$ % & ' () * + , - . / : ; < = > ? @
[\] _ { | } ~ € © ® ™
À Á Â Ã Ä Å Æ Ā Ą Ć Ĉ Ċ Ď Ę Ē Ĕ Ė Ě Ę Ę
İ İ Ĭ Ī Ñ Ñ Ñ Ñ Ñ Ñ Ñ Ñ Ñ Ñ Ñ Ñ Ñ Ñ Ñ Ñ Ñ
ß Ť Ů Ű Ų Ŵ Ŷ Ÿ Ž Ž Ž
à á â ã ä å æ ç ç ċ ċ ċ ċ ċ ċ ċ ċ ċ ċ ċ ċ ċ ċ ċ ċ
ò ó ô õ ö ø æ ř š ť ů ú û ü ý ŷ ž ž ž

Century

Lettering only

A quick brown fox jumps over the lazy dog.
A B C D E F G H I
J K L M N O P Q R
S T U V W X Y Z
abcdefghijklmnopqrstuvwxyz
1 2 3 4 5 6 7 8 9 0
! " # \$ % & ' () * + ,
- . / : ; = ? @ \ _ €
Ä ä Ö ö Ü ü ß ß

Chancery

Lettering only

A quick brown fox jumps over the lazy dog.
A B C D E F G H I
J K L M N O P Q R
S T U V W X Y Z
abcdefghijklmnopqrstuvwxyz
1 2 3 4 5 6 7 8 9 0
! " # \$ % & ' () * + ,
- . / : ; = ? @ \ _ €
Ä ä Ö ö Ü ü ß ß

Children's Slab

Lettering, Lettering Basic

A quick brown fox jumps over the lazy dog.
A B C D E F G H I J K L M N
O P Q R S T U V W X Y Z
abcdefghijklmnopqrstuvwxyz
1 2 3 4 5 6 7 8 9 0
! " # \$ % & ' () * + , - . / : ; < = > ? @
[\] _ { | } ~ € © ® ™
À Á Â Ã Ä Å Æ Ā Ą Ć Ĉ Ċ Ď Ę Ē Ĕ Ė Ě Ę Ę
İ İ Ĭ Ī Ñ Ñ Ñ Ñ Ñ Ñ Ñ Ñ Ñ Ñ Ñ Ñ Ñ Ñ Ñ Ñ Ñ
ß Ť Ů Ű Ų Ŵ Ŷ Ÿ Ž Ž Ž
à á â ã ä å æ ç ç ċ ċ ċ ċ ċ ċ ċ ċ ċ ċ ċ ċ ċ ċ ċ ċ
ò ó ô õ ö ø æ ř š ť ů ú û ü ý ŷ ž ž ž

Chivalry

Lettering only

A quick brown fox jumps over the lazy dog.

A B C D E F G H I J K L M N

O P Q R S T U V W X Y Z

abcdefghijklmnopqrstuvwxyz

1 2 3 4 5 6 7 8 9 0

! " # \$ % & ' () * + , - . / : ; < = > ? @

[\] _ ` { | } ~ € © ® ™

À Á Â Ã Ä Å Æ Ç È É Ê Ë

Ë Ì Í Î Ï Ñ Ò Ó Ô Õ Ö Ø Ù

Ř Š Ś Œ Û Ü Ý Þ à á â ã

ä å æ ç è é ê ë ì í î ï ñ ò ó ô õ ö ø ù ú û ü ý ÿ ÿ ÿ ÿ

Clarendon

Lettering only

A quick brown fox jumps over the lazy dog.

A B C D E F G H I J K L M N

O P Q R S T U V W X Y Z

abcdefghijklmnopqrstuvwxyz

1 2 3 4 5 6 7 8 9 0

! " # \$ % & ' () * + , - . / : ; < = >

? @ [\] _ ` { | } ~ € © ® ™

À Á Â Ã Ä Å Æ Ç È É Ê Ë

Ë Ì Í Î Ï Ñ Ò Ó Ô Õ Ö Ø Ù

Ř Š Ś Œ Û Ü Ý Þ à á â ã

ä å æ ç è é ê ë ì í î ï ñ ò

ó ô õ ö ø ù ú û ü ý ÿ ÿ ÿ ÿ

Comic Sans

Lettering only

A quick brown fox jumps over the lazy dog.

A B C D E F G H I J K L M N

O P Q R S T U V W X Y Z

abcdefghijklmnopqrstuvwxyz

1 2 3 4 5 6 7 8 9 0

! " # \$ % & ' () * + ,

- . / : ; = ? @ [\] _ €

Ä ä Ö ö Ü ü ß ß

Chloe Script

Lettering, Lettering Basic

A quick brown fox jumps over the lazy dog.

A B C D E F G H I J K L M N

O P Q R S T U V W X Y Z

abcdefghijklmnopqrstuvwxyz

1 2 3 4 5 6 7 8 9 0

! " # \$ % & ' () * + , - . / : ; < = > ? @

[\] _ ` { | } ~ € © ® ™

À Á Â Ã Ä Å Æ Ç È É Ê Ë

Ë Ì Í Î Ï Ñ Ò Ó Ô Õ Ö Ø Ù

Ř Š Œ Û Ü Ý Þ à á â ã

ä å æ ç è é ê ë ì í î ï ñ ò ó ô õ ö ø ù ú û ü ý ÿ ÿ ÿ ÿ

Classic Times

Lettering, Lettering Basic

A quick brown fox jumps over the lazy dog.

A B C D E F G H I

J K L M N O P Q R

S T U V W X Y Z

abcdefghijklmnopqrstuvwxyz

1 2 3 4 5 6 7 8 9 0

! " # \$ % & ' () * + ,

- . / : ; = ? @ [\] _ €

Ä ä Ö ö Ü ü ß ß

Condensed Sans

Lettering, Lettering Basic

A quick brown fox jumps over the lazy dog.

A B C D E F G H I J K L M N

O P Q R S T U V W X Y Z

abcdefghijklmnopqrstuvwxyz

1 2 3 4 5 6 7 8 9 0

! " # \$ % & ' () * + ,

? @ [\] _ ` { | } ~ € © ® ™

À Á Â Ã Ä Å Æ Ç È É Ê Ë

Ë Ì Í Î Ï Ñ Ò Ó Ô Õ Ö Ø Ù

Ř Š Ś Œ Û Ü Ý Þ à á â ã

ä å æ ç è é ê ë ì í î ï ñ ò

ó ô õ ö ø ù ú û ü ý ÿ ÿ ÿ ÿ



Copperplate

Lettering only

A QUICK BROWN FOX JUMPS OVER THE LAZY DOG.

ABCDEFGHIJKLMNOPQRSTUVWXYZ
1234567890
i! " # \$ % & ' () * + , - . / : ; < = > ? @
[\] _ ` { | } ~ € © ® ™
À Á Â Ã Ä Å Æ Ç È É Ê Ë Ì Í Î Ï Ñ Ò Ó Ô Õ Ö Ø Ù Ú Û Ü Ý Þ ß à á â ã ä å æ ç è é ê ë ì í î ï ñ ò ó ô õ ö ø ù ú û ü ý ÿ ÿ ÿ ÿ

Cyrillic Calligraphic Serif *

Lettering, Lettering Basic

A quick brown fox jumps over the lazy dog.

А Б В Г Д Е Ё Ж З
И Й К Л М Н О П Р
С Т У Ф Х Ц Ч Ш Щ
Ъ Ы Ь Э Ю Я
абвгдеёжзийклмнопр
стуфхцчшщъыьэюя

Elvish Times

Lettering only

A quick brown fox jumps over the lazy dog.

ABCDEFGHIJKLMNOPQRSTUVWXYZ
1234567890
i! " # \$ % & ' () * + , - . / : ; < = > ? @
[\] _ ` { | } ~ € © ® ™
À Á Â Ã Ä Å Æ Ç È É Ê Ë Ì Í Î Ï Ñ Ò Ó Ô Õ Ö Ø Ù Ú Û Ü Ý Þ ß à á â ã ä å æ ç è é ê ë ì í î ï ñ ò ó ô õ ö ø ù ú û ü ý ÿ ÿ ÿ

Curved Block

Lettering, Lettering Basic

A quick brown fox jumps over the lazy dog.

ABCDEFGHIJKLMNOPQRSTUVWXYZ
1234567890
i! " # \$ % & ' () * + , - . / : ; < = >
¿ ? @ [\] _ ` { | } ~ € © ® ™
À Á Â Ã Ä Å Æ Ç È É Ê Ë Ì Í Î Ï Ñ Ò Ó Ô Õ Ö Ø Ù Ú Û Ü Ý Þ ß à á â ã ä å æ ç è é ê ë ì í î ï ñ ò ó ô õ ö ø ù ú û ü ý ÿ ÿ ÿ

Diner Script

Lettering only

A quick brown fox jumps over the lazy dog.

A B C D E F G H I J K L M N
O P Q R S T U V W X Y Z
abcdefghijklmnopqrstuvwxyz
1234567890
i! " # \$ % & ' () * + , - . / : ; < = > ¿ ? @
[\] _ ` { | } ~ € © ® ™
à á â ã ä å æ ç è é ê ë ì í î ï ñ ò ó ô õ ö ø ù ú û ü ý ÿ ÿ ÿ

Flare

Lettering, Lettering Basic

A quick brown fox jumps over the lazy dog.

ABCDEFGHIJKLMNOPQRSTUVWXYZ
1234567890
i! " # \$ % & ' () * + , - . / : ; < = >
¿ ? @ [\] _ ` { | } ~ € © ® ™
À Á Â Ã Ä Å Æ Ç È É Ê Ë Ì Í Î Ï Ñ Ò Ó Ô Õ Ö Ø Ù Ú Û Ü Ý Þ ß à á â ã ä å æ ç è é ê ë ì í î ï ñ ò ó ô õ ö ø ù ú û ü ý ÿ ÿ ÿ

Freehand

Lettering, Lettering Basic

A quick brown fox jumps over the lazy dog.

A B C D E F G H I J K L M N

O P Q R S T U V W X Y Z

abcdefghijklmnopqrstuvwxyz

1 2 3 4 5 6 7 8 9 0

! " # \$ % & ' () * + , - . / : ; < = > ¿ ? @

[\] _ ` { | } ~ € © ® ™

À Á Â Ã Ä Å Æ Å Ç Ç Ď È É Ê Ë Ì

Í Î Ï Ñ Ò Ó Ô Õ Ö Ø Ù Ú Û Ü Ý Þ ß à á â ã

ä å æ ç è é ê ë ì í î ï ñ ò ó ô õ ö ø ù ú û ü ý ÿ ÿ

à á â ã ä å æ ç è é ê ë ì í î ï ñ ò ó ô õ ö ø ù ú û ü ý ÿ ÿ

Full Block

Lettering only

A quick brown fox jumps over the lazy dog.

A B C D E F G H I J K L M N

O P Q R S T U V W X Y Z

abcdefghijklmnopqrstuvwxyz

1 2 3 4 5 6 7 8 9 0

! " # \$ % & ' () * + , - . / : ; < = >

¿ ? @ [\] _ ` { | } ~ € © ® ™

À Á Â Ã Ä Å Æ Å Ç Ç Ď È É Ê Ë Ì

Í Î Ï Ñ Ò Ó Ô Õ Ö Ø Ù Ú Û Ü Ý Þ ß à á â ã

ä å æ ç è é ê ë ì í î ï ñ ò ó ô õ ö ø ù ú û ü ý ÿ ÿ

à á â ã ä å æ ç è é ê ë ì í î ï ñ ò ó ô õ ö ø ù ú û ü ý ÿ ÿ

ò ó ô õ ö ø ù ú û ü ý ÿ ÿ

Geometric Slab

Lettering, Lettering Basic

A quick brown fox jumps over the lazy dog.

A B C D E F G H I J K L M N

O P Q R S T U V W X Y Z

abcdefghijklmnopqrstuvwxyz

1 2 3 4 5 6 7 8 9 0

! " # \$ % & ' () * + , - . / : ; < = >

¿ ? @ [\] _ ` { | } ~ € © ® ™

À Á Â Ã Ä Å Æ Å Ç Ç Ď È É Ê Ë Ì

Í Î Ï Ñ Ò Ó Ô Õ Ö Ø Ù Ú Û Ü Ý Þ ß à á â ã

ä å æ ç è é ê ë ì í î ï ñ ò ó ô õ ö ø ù ú û ü ý ÿ ÿ

à á â ã ä å æ ç è é ê ë ì í î ï ñ ò ó ô õ ö ø ù ú û ü ý ÿ ÿ

ò ó ô õ ö ø ù ú û ü ý ÿ ÿ

Full Block Outline

Lettering only

A quick brown fox jumps over the lazy dog.

A B C D E F G H I J K L M N

O P Q R S T U V W X Y Z

abcdefghijklmnopqrstuvwxyz

1 2 3 4 5 6 7 8 9 0

! " # \$ % & ' () * + , - . / : ; < = >

¿ ? @ [\] _ ` { | } ~ € © ® ™

À Á Â Ã Ä Å Æ Å Ç Ç Ď È É Ê Ë Ì

Í Î Ï Ñ Ò Ó Ô Õ Ö Ø Ù Ú Û Ü Ý Þ ß à á â ã

ä å æ ç è é ê ë ì í î ï ñ ò ó ô õ ö ø ù ú û ü ý ÿ ÿ

à á â ã ä å æ ç è é ê ë ì í î ï ñ ò ó ô õ ö ø ù ú û ü ý ÿ ÿ

ò ó ô õ ö ø ù ú û ü ý ÿ ÿ

Garamond Rounded

Lettering only

A quick brown fox jumps over the lazy dog.

A B C D E F G H I J K L M N

O P Q R S T U V W X Y Z

abcdefghijklmnopqrstuvwxyz

1 2 3 4 5 6 7 8 9 0

! " # \$ % & ' () * + , - . / : ; < = >

¿ ? @ [\] _ ` { | } ~ € © ® ™

À Á Â Ã Ä Å Æ Å Ç Ç Ď È É Ê Ë Ì

Í Î Ï Ñ Ò Ó Ô Õ Ö Ø Ù Ú Û Ü Ý Þ ß à á â ã

ä å æ ç è é ê ë ì í î ï ñ ò ó ô õ ö ø ù ú û ü ý ÿ ÿ

à á â ã ä å æ ç è é ê ë ì í î ï ñ ò ó ô õ ö ø ù ú û ü ý ÿ ÿ

ò ó ô õ ö ø ù ú û ü ý ÿ ÿ

Greek Calligraphic Serif *

Lettering, Lettering Basic

A quick brown fox jumps over the lazy dog.

A B Γ Δ Ε Ζ Η Θ

Ι Κ Λ Μ Ν Ξ Ο Π

Ρ Σ Τ Υ Φ Χ Ψ Ω

α β γ δ ε ζ η θ ι κ λ μ

ν ξ ο π ρ σ τ υ φ χ ψ ω

Happy Times

Lettering, Lettering Basic

A quick brown fox jumps over the lazy dog.

ABCDEFGHIJKLMNOPQRSTUVWXYZ
abcdefghijklmnopqrstuvwxyz
1234567890
! " # \$ % & ' () * + , - . / : ; < = >
? @ [\] ^ _ { | } ~ € © ® ™
À Á Â Ã Ä Å Æ Ç È É Ê Ë
Ë Ì Í Î Ï Ñ Ò Ó Ô Õ Ö Ø Ù
Ř Š Ś Œ Ţ Ù Ú Û Ü Ý Þ Ž ž
à á â ã ä å æ ç è é ê ë ì í î ï ñ
ò ó ô õ ö ø ù ú û ü ý þ ÿ

Japanese Sans Gothic *

Lettering only

あ あ い い う う え え お お か が
き き く く け け こ こ さ さ じ
じ す す せ せ そ そ た た だ だ ち
ち つ つ て て と と な な に に ぬ
ぬ は は ば ば ひ ひ び び ふ ふ ぶ
ぶ へ へ べ べ ほ ほ ぼ ぼ ま ま み
み む む め め も も や や ゆ
ゆ ゆ よ よ ら ら り り る る れ れ
れ わ わ め め を を ん ん う う か
か け け 。 。 >
= グ ダ バ ム 冪 ア ケ チ パ メ エ
ア ゲ チ ヒ モ ヲ イ コ ツ ビ ヤ
ン イ ゴ ツ ピ ヤ ヲ ウ サ ツ フ ユ
カ ウ ザ テ ブ ユ ケ エ シ デ プ
ヨ ヲ エ ジ ト ヘ ヲ 冪 オ ス ド
ラ エ オ ス ナ ペ リ ヲ カ セ ニ
ホル ・ ガ ゼ ヌ ポ レ ー キ ソ ネ
ポ ロ 、 ギ ソ ノ マ ヲ ム ク タ
ハ ミ ヲ ㄗ

Knit Block

Lettering only

A QUICK BROWN FOX JUMPS OVER THE LAZY DOG.

A B C D E F G H I
J K L M N O P Q R
S T U V W X Y Z
A B C D E F G H I J K L M
N O P Q R S T U V W X Y Z
1 2 3 4 5 6 7 8 9 0
! " # \$ % & ' () * + ,
- . / : ; = ? @ [\] ^ _ €
À Á Â Ã Ä Å Æ Ç È É Ê Ë
Ë Ì Í Î Ï Ñ Ò Ó Ô Õ Ö Ø Ù
Ř Š Ś Œ Ţ Ù Ú Û Ü Ý Þ Ž ž
à á â ã ä å æ ç è é ê ë ì í î ï ñ
ò ó ô õ ö ø ù ú û ü ý þ ÿ

Industry Script

Lettering only

A quick brown fox jumps over the lazy dog.

ABCDEFGHIJKLMNOPQRSTUVWXYZ
abcdefghijklmnopqrstuvwxyz
1234567890
! " # \$ % & ' () * + , - . / : ; < = >
? @ [\] ^ _ { | } ~ € © ® ™
À Á Â Ã Ä Å Æ Ç È É Ê Ë
Ë Ì Í Î Ï Ñ Ò Ó Ô Õ Ö Ø Ù
Ř Š Ś Œ Ţ Ù Ú Û Ü Ý Þ Ž ž
à á â ã ä å æ ç è é ê ë ì í î ï ñ
ò ó ô õ ö ø ù ú û ü ý þ ÿ

Kinetic Sans

Lettering only

A quick brown fox jumps over the lazy dog.

ABCDEFGHIJKLMNOPQRSTUVWXYZ
abcdefghijklmnopqrstuvwxyz
1234567890
! " # \$ % & ' () * + , - . /
: ; = ? @ [\] ^ _ € © ® ™
À Á Â Ã Ä Å Æ Ç È É Ê Ë Ì Í Î
Ï Ñ Ò Ó Ô Õ Ö Ø Ù Ú Û Ü Ý
à á â ã ä å æ ç è é ê ë ì í î ï ñ
ò ó ô õ ö ø ù ú û ü ý þ ÿ

Lucia

Lettering only

A quick brown fox jumps over the lazy dog.

A B C D E F G H I
J K L M N O P Q R
S T U V W X Y Z
a b c d e f g h i j k l m
n o p q r s t u v w x y z
1 2 3 4 5 6 7 8 9 0
! " # \$ % & ' () * +
- . / : ; = ? @ [\] ^ _ €
À Á Â Ã Ä Å Æ Ç È É Ê Ë
Ë Ì Í Î Ï Ñ Ò Ó Ô Õ Ö Ø Ù
Ř Š Ś Œ Ţ Ù Ú Û Ü Ý Þ Ž ž
à á â ã ä å æ ç è é ê ë ì í î ï ñ
ò ó ô õ ö ø ù ú û ü ý þ ÿ



Lucida Hand

Lettering only

A quick brown fox jumps over the lazy dog.
A B C D E F G H I J K L M N
O P Q R S T U V W X Y Z
abcdefghijklmnopqrstuvwxyz
1 2 3 4 5 6 7 8 9 0
! " # \$ % & ' () * , - . /
: ; = ? @ | € © ® ™
À Á Â Ã Ä Å Æ Ç È É Ê Ë Ì Í Î Ï
Ñ Ò Ó Ô Õ Ö Ø Ù Ú Û Ü Ý
à á â ã ä å æ ç è é ê ë ì í î ï
ñ ò ó ô õ ö ø ù ú û ü ý ÿ

Macedon

Lettering only

A QUICK BROWN FOX JUMPS OVER THE LAZY DOG.
A B C D E F G H I J K L M N
O P Q R S T U V W X Y Z
a b c d e f g h i j k l m n
o p q r s t u v w x y z
1 2 3 4 5 6 7 8 9 0
! " # \$ % & ' () * , - . /
: ; = ? @ | € © ® ™
À Á Â Ã Ä Å Æ Ç È É Ê Ë Ì Í Î Ï
Ñ Ò Ó Ô Õ Ö Ø Ù Ú Û Ü Ý
ä ö ß ü

Melanie

Lettering only

A quick brown fox jumps over the lazy dog.
A B C D E F G H I J
K L M N O P Q R
S T U V W X Y Z
abcdefghijklmnopqrstuvwxyz
1 2 3 4 5 6 7 8 9 0
! " # \$ % & ' () * + ,
- . / : ; = ? @ \ _ €
À Á Â Ã Ä Å Æ Ç È É Ê Ë Ì Í Î Ï
Ñ Ò Ó Ô Õ Ö Ø Ù Ú Û Ü Ý
ä å æ ç è é ê ë ì í î ï ð ó ô õ ö ø ù ú û ü ý ÿ

Lydian

Lettering only

A quick brown fox jumps over the lazy dog.
A B C D E F G H I J K L M N
O P Q R S T U V W X Y Z
abcdefghijklmnopqrstuvwxyz
1 2 3 4 5 6 7 8 9 0
! " # \$ % & ' () * , - . /
: ; = ? @ | € © ® ™
À Á Â Ã Ä Å Æ Ç È É Ê Ë Ì Í Î Ï
Ñ Ò Ó Ô Õ Ö Ø Ù Ú Û Ü Ý
à á â ã ä å æ ç è é ê ë ì í î ï
ñ ò ó ô õ ö ø ù ú û ü ý ÿ

Marker Hand

Lettering only

A QUICK BROWN FOX JUMPS OVER THE LAZY DOG.
A B C D E F G H I J K L M N
O P Q R S T U V W X Y Z
A B C D E F G H I J K L M N
O P Q R S T U V W X Y Z
1 2 3 4 5 6 7 8 9 0
! " # \$ % & ' () * , - . /
: ; = ? @ | € © ® ™
À Á Â Ã Ä Å Æ Ç È É Ê Ë Ì Í Î Ï
Ñ Ò Ó Ô Õ Ö Ø Ù Ú Û Ü Ý
Ä Ö ß Ü

Micro Block

Lettering only

A quick brown fox jumps over the lazy dog.
A B C D E F G H I J K L M N
O P Q R S T U V W X Y Z
abcdefghijklmnopqrstuvwxyz
1 2 3 4 5 6 7 8 9 0
! " # \$ % & ' () * . - . /
: ; = ? @ | € © ® ™
À Á Â Ã Ä Å Æ Ç È É Ê Ë Ì Í Î Ï
Ñ Ò Ó Ô Õ Ö Ø Ù Ú Û Ü Ý
à á â ã ä å æ ç è é ê ë ì í î ï ð ó ô õ ö ø ù ú û ü ý ÿ

Micro Times

Lettering only

A quick brown fox jumps over the lazy dog.

A B C D E F G H I J K L M N
O P Q R S T U V W X Y Z
abcdefghijklmnopqrstuvwxyz
1 2 3 4 5 6 7 8 9 0
! " # \$ % & ' () * . - . /
: ; = ? @ | € © ® ™
À Á Â Ã Ä Å Æ Ç È É Ê Ë Ì Í Î Ï
Ñ Ò Ó Ô Õ Ö Ø Ù Ú Û Ü Ý
à á â ã ä å ç è é ê ë ì í î ï ñ ò ó ô õ ö ø ù ú û ü ý ÿ

Mini Times

Lettering, Lettering Basic

A quick brown fox jumps over the lazy dog.

A B C D E F G H I
J K L M N O P Q R
S T U V W X Y Z
abcdefghijklmnopqr
stuvwxyz
1 2 3 4 5 6 7 8 9 0
! " # \$ % & ' () * + ,
- . / : ; = ? @ \ _ €
À ä Ö ö Ü ü ß ß

Modest Script

Lettering only

A quick brown fox jumps over the lazy dog.

A B C D E F G H I
J K L M N O P Q R
S T U V W X Y Z
abcdefghijklmnopqr
stuvwxyz
1 2 3 4 5 6 7 8 9 0
! " # \$ % & ' () * + ,
- . / : ; = ? @ \ _ €
Ä ä Ö ö Ü ü ß ß

Military Block

Lettering, Lettering Basic

A QUICK BROWN FOX JUMPS OVER THE LAZY DOG.

A B C D E F G H I J K L M N
O P Q R S T U V W X Y Z
ABCDEFGHIJKLMNOPQRSTUVWXYZ
1 2 3 4 5 6 7 8 9 0
! " # \$ % & ' () " + ,
- . / : ; = ? @ \ _ €
Ä Ä Ö ö Ü ü ß ß

Modest Block

Lettering only

A quick brown fox jumps over the lazy dog.

A B C D E F G H I J
K L M N O P Q R S T
U V W X Y Z
abcdefghijklmnopqr
stuvwxyz
1 2 3 4 5 6 7 8 9 0
! " # \$ % & ' () " , - . /
: ; = ? @ | € © ® ™
À Á Â Ã Ä Å Æ Ç È É Ê Ë
Ì Í Î Ï Ñ Ò Ó Ô Õ Ö Ø
Ù Ú Û Ü Ý
à á â ã ä å ç è é ê ë ì í î ï ñ ò ó ô õ ö ø ù ú û ü ý ÿ

Nev Script

Lettering only

A quick brown fox jumps over the lazy dog.

A B C D E F G H I J K L M N
O P Q R S T U V W X Y Z
abcdefghijklmnopqr
stuvwxyz
1 2 3 4 5 6 7 8 9 0
! " # \$ % & ' () * . - . /
: ; = ? @ | € © ® ™
À Á Â Ã Ä Å Æ Ç È É Ê Ë Ì Í Î Ï
Ñ Ò Ó Ô Õ Ö Ø Ù Ú Û Ü Ý
à á â ã ä å ç è é ê ë ì í î ï ñ ò ó ô õ ö ø ù ú û ü ý ÿ

Newsworthy

Lettering only

A quick brown fox jumps over the lazy dog.
A B C D E F G H I J K L M N
O P Q R S T U V W X Y Z
abcdefghijklmnopqrstuvwxyz
1 2 3 4 5 6 7 8 9 0
! " # \$ % & ' () * , - . /
: ; = : ? | € © ®
À Á Â Ã Ä Å Æ Ç È É Ê Ë
Ì Í Î Ï Ñ Ò Ó Ô Õ Ö Ø
ß Ù Ú Û Ü Ý
à á â ã ä å æ ç è é ê ë ì í î ï ñ ò ó ô õ ö ø ß ù ú û ü ý ÿ

OCR

Lettering only

A quick brown fox jumps over the lazy dog.
A B C D E F G H I J K L M N
O P Q R S T U V W X Y Z
abcdefghijklmnopqrstuvwxyz
1 2 3 4 5 6 7 8 9 0
! " # \$ % & ' () * + ,
- . / : ; = ? @ \ _ €
Ä ä Ö ö Ü ü ß ß

Ole Script

Lettering only

A quick brown fox jumps over the lazy dog.
A B C D E F G H I J K L M N
O P Q R S T U V W X Y Z
abcdefghijklmnopqrstuvwxyz
1 2 3 4 5 6 7 8 9 0
! " # \$ % & ' () * , - . /
: ; = : ? @ | € © ® ™
À Á Â Ã Ä Å Æ Ç È É Ê Ë Ì Í Î Ï
Ñ Ò Ó Ô Õ Ö Ø ß Ù Ú Û Ü Ý
à á â ã ä å æ ç è é ê ë ì í î ï ñ ò ó ô õ ö ø ß ù ú û ü ý ÿ

Nonchalant

Lettering only

A quick brown fox jumps over the lazy dog.
A B C D E F G H I J K L M N
O P Q R S T U V W X Y Z
abcdefghijklmnopqrstuvwxyz
1 2 3 4 5 6 7 8 9 0
! " # \$ % & ' () * , - . /
: ; = : ? | € © ®
À Á Â Ã Ä Å Æ Ç È É Ê Ë
Ì Í Î Ï Ñ Ò Ó Ô Õ Ö Ø
ß Ù Ú Û Ü Ý
à á â ã ä å æ ç è é ê ë ì í î ï ñ ò ó ô õ ö ø ß ù ú û ü ý ÿ

Old Style Book

Lettering only

A quick brown fox jumps over the lazy dog.
A B C D E F G H I J K L M N
O P Q R S T U V W X Y Z
abcdefghijklmnopqrstuvwxyz
1 2 3 4 5 6 7 8 9 0
! " # \$ % & ' () * , - . /
: ; = : ? @ | € © ® ™
À Á Â Ã Ä Å Æ Ç È É Ê Ë Ì Í Î Ï
Ñ Ò Ó Ô Õ Ö Ø ß Ù Ú Û Ü Ý
à á â ã ä å æ ç è é ê ë ì í î ï
ñ ò ó ô õ ö ø ß ù ú û ü ý ÿ

Olympus

Lettering only

A quick brown fox jumps over the lazy dog.
A B C D E F G H I J K L M N
O P Q R S T U V W X Y Z
abcdefghijklmnopqrstuvwxyz
1 2 3 4 5 6 7 8 9 0
! " # \$ % & ' () * , - . /
: ; = : ? @ | € © ® ™
À Á Â Ã Ä Å Æ Ç È É Ê Ë Ì Í Î Ï
Ñ Ò Ó Ô Õ Ö Ø ß Ù Ú Û Ü Ý
à á â ã ä å æ ç è é ê ë ì í î ï ñ ò ó ô õ ö ø ß ù ú û ü ý ÿ



Oriental Script

Lettering only

A QUICK BROWN FOX JUMPS OVER THE LAZY DOG.

A B C D E F G H I
J K L M N O P Q R
S T U V W X Y Z
ABCDEFGHIJKLMNOPQRSTUVWXYZ
1 2 3 4 5 6 7 8 9 0
! " # \$ % & ' () * + ,
- .) : ; = ? @ (_ €
Ä Å Ö Ö Ü Ü ß

Paleo Sans

Lettering only

A QUICK BROWN FOX JUMPS OVER THE LAZY DOG.

A B C D E F G H I J K L M N
O P Q R S T U V W X Y Z
ABCDEFGHIJKLMNOPQRSTUVWXYZ
1 2 3 4 5 6 7 8 9 0
! " # \$ % & ' () * , - . /
: ; = ¿ ? @ | € © ® ™
À Á Â Ã Ä Å Æ Ç È É Ê Ë Ì Í Î Ï
Ñ Ò Ó Ô Õ Ö Ø Ù Ú Û Ü Ý
Ä Ö ß

Palette

Lettering only

A QUICK BROWN FOX JUMPS OVER THE LAZY DOG.

A B C D E F G H I J K L M N
O P Q R S T U V W X Y Z
ABCDEFGHIJKLMNOPQRSTUVWXYZ
1 2 3 4 5 6 7 8 9 0
! " # \$ % & ' () * , - . /
: ; = ¿ ? @ | € © ® ™
À Á Â Ã Ä Å Æ Ç È É Ê Ë Ì Í Î Ï
Ñ Ò Ó Ô Õ Ö Ø Ù Ú Û Ü Ý
ß Ü Ü Ü Ü Ý Ä Ö ß

Park Avenue

Lettering only

A quick brown fox jumps over the lazy dog.

A B C D E F G H I J K L M N
O P Q R S T U V W X Y Z
abcdefghijklmnopqrstuvwxyz
1 2 3 4 5 6 7 8 9 0
! " # \$ % & ' () * , - . /
: ; = ¿ ? @ | € © ® ™
À Á Â Ã Ä Å Æ Ç È É Ê Ë Ì Í Î Ï
Ñ Ò Ó Ô Õ Ö Ø Ù Ú Û Ü Ý
ß ù ú û ü ý
à á â ã ä å æ ç è é ê ë ì í î ï ñ ò ó ô õ ö ø ß ù ú û ü ý

Pen Tweaks

Lettering only

A quick brown fox jumps over the lazy dog.

A B C D E F G H I
J K L M N O P Q R
S T U V W X Y Z
abcdefghijklmnopqrstuvwxyz
1 2 3 4 5 6 7 8 9 0
! " # \$ % & ' () * , - . /
: ; = ¿ ? @ | € © ® ™
À Á Â Ã Ä Å Æ Ç È É
Ê Ë Ì Í Î Ï Ñ Ò Ó Ô
Õ Ö Ø Ù Ú Û Ü Ý
à á â ã ä å æ ç è é ê ë ì í î ï ñ ò ó ô õ ö ø ß ù ú û ü ý

Pepper

Lettering only

A quick brown fox jumps over the lazy dog.

A B C D E F G H I J K L M N
O P Q R S T U V W X Y Z
abcdefghijklmnopqrstuvwxyz
1 2 3 4 5 6 7 8 9 0
! " # \$ % & ' () * , - . /
: ; = ¿ ? @ | € © ® ™
À Á Â Ã Ä Å Æ Ç È É
Ê Ë Ì Í Î Ï Ñ Ò Ó Ô
Õ Ö Ø Ù Ú Û Ü Ý
à á â ã ä å æ ç è é ê ë ì í î ï ñ ò ó ô õ ö ø ß ù ú û ü ý



Round Gothic

Lettering only

A quick brown fox jumps over the lazy dog.

A B C D E F G H I J K L M N
O P Q R S T U V W X Y Z
abcdefghijklmnopqrstuvwxyz
1 2 3 4 5 6 7 8 9 0
! " # \$ % & ' () * , - . /
: ; = ? @ | € © ® ™
À Á Â Ã Ä Å Æ Ç È É
Ê Ë Ì Í Î Ï Ñ Ò Ó Ô
Õ Ö Ø Ù Ú Û Ü Ý
à á â ã ä å æ ç è é ê ë ì í î ï
ñ ò ó ô õ ö ø ù ú û ü ý ÿ

Saloon

Lettering only

A quick brown fox jumps over the lazy dog.

A B C D E F G H I
J K L M N O P Q R
S T U V W X Y Z
abcdefghijklmnopqrstuvwxyz
1 2 3 4 5 6 7 8 9 0
! " # \$ % & ' { } * + ,
- . / : ; = ? @ | _ €
À á Â ä Ã æ Ç è É Ê ë Ì í Î ï Ñ ò Ó ô õ Ö ø Ù ú Û ü Ý ÿ

Seven Seas

Lettering only

A quick brown fox jumps over the lazy dog.

A B C D E F G H I J K L M N
O P Q R S T U V W X Y Z
abcdefghijklmnopqrstuvwxyz
1 2 3 4 5 6 7 8 9 0
! " # \$ % & ' () * , - . /
: ; = ? @ | € © ® ™
À Á Â Ã Ä Å Æ Ç È É
Ê Ë Ì Í Î Ï Ñ Ò Ó Ô
Õ Ö Ø Ù Ú Û Ü Ý
à á â ã ä å æ ç è é ê ë ì í î ï
ñ ò ó ô õ ö ø ù ú û ü ý ÿ

Rounded Monospace

Lettering only

A quick brown fox jumps over the lazy dog.

A B C D E F G H I J K L M N
O P Q R S T U V W X Y Z
abcdefghijklmnopqrstuvwxyz
1 2 3 4 5 6 7 8 9 0
! " # \$ % & ' () * , - . /
: ; = ? @ | € © ® ™
À Á Â Ã Ä Å Æ Ç È É
Ê Ë Ì Í Î Ï Ñ Ò Ó Ô
Õ Ö Ø Ù Ú Û Ü Ý
à á â ã ä å æ ç è é ê ë ì í î ï
ñ ò ó ô õ ö ø ù ú û ü ý ÿ

Scrufl

Lettering only

A quick brown fox jumps over the lazy dog.

A B C D E F G H I J K L M N
O P Q R S T U V W X Y Z
abcdefghijklmnopqrstuvwxyz
1 2 3 4 5 6 7 8 9 0
! " # \$ % & ' () * , - . /
: ; = ? @ | € © ® ™
À Á Â Ã Ä Å Æ Ç È É
Ê Ë Ì Í Î Ï Ñ Ò Ó Ô
Õ Ö Ø Ù Ú Û Ü Ý
à á â ã ä å æ ç è é ê ë ì í î ï
ñ ò ó ô õ ö ø ù ú û ü ý ÿ

Shelly

Lettering only

A quick brown fox jumps over the lazy dog.

A B C D E F G H I
J K L M N O P Q R
S T U V W X Y Z
abcdefghijklmnopqrstuvwxyz
1 2 3 4 5 6 7 8 9 0
! " # \$ % & ' () * , - . /
: ; = ? @ | € © ® ™
À Á Â Ã Ä Å Æ Ç È É
Ê Ë Ì Í Î Ï Ñ Ò Ó Ô
Õ Ö Ø Ù Ú Û Ü Ý
à á â ã ä å æ ç è é ê ë ì í î ï
ñ ò ó ô õ ö ø ù ú û ü ý ÿ



Sign Brush

Lettering only

A quick brown fox jumps over the lazy dog.
A B C D E F G H I J K L M N
O P Q R S T U V W X Y Z
abcdefghijklmnopqrstuvwxyz
1 2 3 4 5 6 7 8 9 0
i ! " # \$ % & ' () * , - . /
: ; = ¿ ? @ | € © ®
À Á Â Ã Ä Å Æ Ç È É
Ê Ë Ì Í Î Ï Ñ Ò Ó Ô
Õ Ö Ø Ù Ú Û Ü Ý
à á â ã ä å æ ç è é ê ë ì í î ï ñ ò ó ô õ ö ø ù ú û ü ý ÿ

Sonyanna

Lettering only

A quick brown fox jumps over the lazy dog.
A B C D E F G H I J K L M N
O P Q R S T U V W X Y Z
abcdefghijklmnopqrstuvwxyz
1 2 3 4 5 6 7 8 9 0
i ! " # \$ % & ' () * , - . /
: ; = ¿ ? @ | € © ® ™
À Á Â Ã Ä Å Æ Ç È É
Ê Ë Ì Í Î Ï Ñ Ò Ó Ô
Õ Ö Ø Ù Ú Û Ü Ý
à á â ã ä å æ ç è é ê ë ì í î ï ñ ò ó ô õ ö ø ù ú û ü ý ÿ

Summer Camp

Lettering only

A quick brown fox jumps over the lazy dog.
A B C D E F G H I J K L M N
O P Q R S T U V W X Y Z
abcdefghijklmnopqrstuvwxyz
1 2 3 4 5 6 7 8 9 0
i ! " # \$ % & ' () * , - . /
: ; = ¿ ? @ | € \$ ® ™
À Á Â Ã Ä Å Æ Ç È É
Ê Ë Ì Í Î Ï Ñ Ò Ó Ô
Õ Ö Ø Ù Ú Û Ü Ý
à á â ã ä å æ ç è é ê ë ì í î ï ñ ò ó ô õ ö ø ù ú û ü ý ÿ

Slim Pickin

Lettering only

A QUICK BROWN FOX JUMPS OVER THE LAZY DOG.
A B C D E F G H I J K L M N
O P Q R S T U V W X Y Z
ABCDEFGHIJKLMNOPQRSTUVWXYZ
1 2 3 4 5 6 7 8 9 0
i ! " # \$ % & ' () * , - . /
: ; = ¿ ? @ | € © ® ™
À Á Â Ã Ä Å Æ Ç È É Ê Ë Ì Í Î Ï Ñ Ò Ó Ô
Õ Ö Ø Ù Ú Û Ü Ý
Ä Ö Û

Spirit of Flight

Lettering only

A quick brown fox jumps over the lazy dog.
A B C D E F G H I
J K L M N O P Q R
S T U V W X Y Z
abcdefghijklmnopqrstuvwxyz
1 2 3 4 5 6 7 8 9 0
i ! " # \$ % & ' () * , - . /
: ; = ¿ ? @ | € © ® ™
À Á Â Ã Ä Å Æ Ç È É
Ê Ë Ì Í Î Ï Ñ Ò Ó Ô
Õ Ö Ø Ù Ú Û Ü Ý
à á â ã ä å æ ç è é ê ë ì í î ï ñ ò ó ô õ ö ø ù ú û ü ý ÿ

Sunday Morning

Lettering only

A quick brown fox jumps over the lazy dog.
A B C D E F G H I J K L M N
O P Q R S T U V W X Y Z
abcdefghijklmnopqrstuvwxyz
1 2 3 4 5 6 7 8 9 0
i ! " # \$ % & ' () * , - . /
: ; = ¿ ? @ | € © ® ™
À Á Â Ã Ä Å Æ Ç È É
Ê Ë Ì Í Î Ï Ñ Ò Ó Ô
Õ Ö Ø Ù Ú Û Ü Ý
à á â ã ä å æ ç è é ê ë ì í î ï ñ ò ó ô õ ö ø ù ú û ü ý ÿ

Swashbuckler

Lettering only

A quick brown fox jumps over the lazy dog.
A B C D E F G H I J K L M N
O P Q R S T U V W X Y Z
abcdefghijklmnopqrstuvwxyz
1 2 3 4 5 6 7 8 9 0
! " # \$ % & ' () * , - . /
: ; = ? @ | € © ® ™
À Á Â Ã Ä Å Æ Ç È É
Ê Ë Ì Í Î Ï Ñ Ò Ó Ô
Õ Ö Ø ß Ù Ú Û Ü Ý
à á â ã ä å ç è é ê ë ì í î ï ñ ò ó ô õ ö ø ß ù ú û ü ý

Typewriter

Lettering only

A quick brown fox jumps over the lazy dog.
A B C D E F G H I
J K L M N O P Q R
S T U V W X Y Z
abcdefghijklmnopqrstuvwxyz
nopqrstuvwxyz
1 2 3 4 5 6 7 8 9 0
! " # \$ % & ' () * + ,
- . / : ; = ? @ \ _ €
Ä ä Ö ö Ü ü ß ß

Western Block

Lettering only

A QUICK BROWN FOX JUMPS OVER THE LAZY DOG.
A B C D E F G
H I J K L M N
O P Q R S T U
V W X Y Z
ABCDEFGHIJ
KLMNOPQ
RSTUVWXYZ
1 2 3 4 5
6 7 8 9 0
! " # \$ % & ' () * + ,
- . / : ; = ? @ \ _ €
Ä Ä Ö ö Ü ü ß ß

Tag

Lettering only

A QUICK BROWN FOX JUMPS OVER THE LAZY DOG.
A B C D E F G H I J K L M N
O P Q R S T U V W X Y Z
ABCDEFGHIJKLMN
OPQRSTUVWXYZ
1 2 3 4 5 6 7 8 9 0
! " # \$ % & ' () * , - . /
: ; = ? @ | € © ® ™
À Á Â Ã Ä Å Æ Ç È É Ê Ë Ì Í Î Ï
Ñ Ò Ó Ô Õ Ö Ø ß Ù Ú Û Ü Ý
Ä Ö ß Ü

Unsteady Hand

Lettering only

A quick brown fox jumps over the lazy dog.
A B C D E F G H I J K L M N
O P Q R S T U V W X Y Z
abcdefghijklmnopqrstuvwxyz
1 2 3 4 5 6 7 8 9 0
! " # \$ % & ' () * , - . /
: ; = ? @ | €
À Á Â Ã Ä Å Æ Ç È É Ê Ë Ì Í Î Ï
Ñ Ò Ó Ô Õ Ö Ø ß Ù Ú Û Ü Ý
à á â ã ä å ç è é ê ë ì í î ï ñ ò ó ô õ ö ø ß ù ú û ü ý

Winding Sans

Lettering only

A quick brown fox jumps over the lazy dog.
A B C D E F G H I J K L M N
O P Q R S T U V W X Y Z
abcdefghijklmnopqrstuvwxyz
1 2 3 4 5 6 7 8 9 0
! " # \$ % & ' () * , - . /
: ; = ? @ | € © ® ™
À Á Â Ã Ä Å Æ Ç È É Ê Ë Ì Í Î Ï
Ñ Ò Ó Ô Õ Ö Ø ß Ù Ú Û Ü Ý
à á â ã ä å ç è é ê ë ì í î ï ñ ò ó ô õ ö ø ß ù ú û ü ý

Winding Times

Lettering only

A quick brown fox jumps over the lazy dog.
 A B C D E F G H I J K L M N
 O P Q R S T U V W X Y Z
 abcdefghijklmnopqrstuvwxyz
 1 2 3 4 5 6 7 8 9 0
 ! " # \$ % & ' () * , - . /
 : ; = < ? @ | € © ®
 À Á Â Ã Ä Å Æ Ç È É Ê Ë Ì Í Î Ï
 Ñ Ò Ó Ô Õ Ö Ø Ù Ú Û Ü Ý
 à á â ã ä å ç è é ê ë ì í î ï ñ ò ó ô õ ö ø ù ú û ü ý

Zelda Script

Lettering only

A quick brown fox jumps over the lazy dog.
 A B C D E F G H I
 J K L M N O P Q R
 S T U V W X Y Z
 abcdefghijklmnopqrstuvwxyz
 1 2 3 4 5 6 7 8 9 0
 ! " # \$ % & ' () * , - . /
 : ; = < ? @ | € • •
 À Á Â Ã Ä Å Æ Ç È É Ê
 Ë Ì Í Î Ï Ñ Ò Ó Ô
 Õ Ö Ø Ù Ú Û Ü Ý
 à á â ã ä å ç è é ê ë ì í î ï ñ ò ó ô õ ö ø ù ú û ü ý

Wired

Lettering only

A quick brown fox jumps over the lazy dog.
 A B C D E F G H I J K L M N
 O P Q R S T U V W X Y Z
 abcdefghijklmnopqrstuvwxyz
 1 2 3 4 5 6 7 8 9 0
 ! " # \$ % & ' () * , - . /
 : ; = < ? @ | € © ®
 À Á Â Ã Ä Å Æ Ç È É Ê Ë Ì Í Î Ï
 Ñ Ò Ó Ô Õ Ö Ø Ù Ú Û Ü Ý
 à á â ã ä å ç è é ê ë ì í î ï ñ ò ó ô õ ö ø ù ú û ü ý



Anteprima per monogrammi

Armed Forces 1-3 Letters

Monogramming only

A B C D E F
 G H I J K L M
 N O P Q R S
 T U V W X Y Z
 &
 À Á Â Ã Ä Å Æ Ç
 Ć Ď Ě É Ê Ë Ę Ě
 Ì Í Î Ï Ñ Ò Ó
 Ô Õ Ö Ø Æ Š Š
 ß Ŧ Ù Ú Û Ü Ý Ÿ
 Ž Ž Ž

Artemis Script 1-3 Letters

Monogramming only

A B C D E F
 G H I J K L M
 N O P Q R S
 T U V W X Y Z
 &
 À Á Â Ã Ä Å Æ Ç
 Ć Ď Ě É Ê Ë Ę Ě
 Ì Í Î Ï Ñ Ò Ó
 Ô Õ Ö Ø Æ Š Š
 ß Ŧ Ù Ú Û Ü Ý Ÿ
 Ž Ž Ž

Athletic Block 1-3 Letters

Monogramming only

A B C D E F
 G H I J K L M
 N O P Q R S
 T U V W X Y Z
 &
 À Á Â Ã Ä Å Æ Ç
 Ć Ď Ě É Ê Ë Ę Ě
 Ì Í Î Ï Ñ Ò Ó
 Ô Õ Ö Ø Æ Š Š
 ß Ŧ Ù Ú Û Ü Ý Ÿ
 Ž Ž Ž

Athletic Script 1-3 Letters

Monogramming only

A B C D E F
 G H I J K L M
 N O P Q R S
 T U V W X Y Z
 &
 À Á Â Ã Ä Å Æ Ç
 Ć Ď Ě É Ê Ë Ę Ě
 Ì Í Î Ï Ñ Ò Ó
 Ô Õ Ö Ø Æ Š Š
 ß Ŧ Ù Ú Û Ü Ý Ÿ
 Ž Ž Ž

Belle Script 1-3 Letters

Monogramming only

A B C D E F
 G H I J K L M
 N O P Q R S
 T U V W X Y Z
 &
 À Á Â Ã Ä Å Æ Ç
 Ć Ď Ě É Ê Ë Ę Ě
 Ì Í Î Ï Ñ Ò Ó
 Ô Õ Ö Ø Æ Š Š
 ß Ŧ Ù Ú Û Ü Ý Ÿ
 Ž Ž Ž

Blackletter English 1-3 Letters

Monogramming only

A B C D E F
 G H I J K L M
 N O P Q R S
 T U V W X Y Z
 &
 À Á Â Ã Ä Å Æ Ç
 Ć Ď Ě É Ê Ë Ę Ě
 Ì Í Î Ï Ñ Ò Ó
 Ô Õ Ö Ø Æ Š Š
 ß Ŧ Ù Ú Û Ü Ý Ÿ
 Ž Ž Ž



Botanic 1-3 Letters

Monogramming only

À Á Â Ã Ä Å Æ Ç
 Ĉ Ċ Đ Ē Ĕ Ė Ę Ě Ĝ
 Ĥ Ħ Ĩ Ĵ Ķ ĸ Ĳ Ĵ Ķ
 Œ Š Ś Š
 &
 À Á Â Ã Ä Å Æ Ç
 Ĉ Ċ Đ Ē Ĕ Ė Ę Ě Ĝ
 Ĥ Ħ Ĩ Ĵ Ķ ĸ Ĳ Ĵ Ķ
 Œ Š Ś Š
 ß Ĩ Û Ü Ū Ŭ Ů Ű Ų Ŷ Ÿ
 Ž Ž Ž

Calligraphic Serif 1-3 Letters

Monogramming only

A B C D E F
 G H I J K L M
 N O P Q R S
 T U V W X Y Z
 &
 À Á Â Ã Ä Å Æ Ç
 Ĉ Ċ Đ Ē Ĕ Ė Ę Ě Ĝ
 Ĥ Ħ Ĩ Ĵ Ķ ĸ Ĳ Ĵ Ķ
 Œ Š Ś Š
 ß Ĩ Û Ü Ū Ŭ Ů Ű Ų Ŷ Ÿ
 Ž Ž Ž

Diamond 1 Letter

Monogramming only

A B C D E F
 G H I J K L M
 N O P Q R S
 T U V W X Y Z
 &
 À Á Â Ã Ä Å Æ Ç
 Ĉ Ċ Đ Ē Ĕ Ė Ę Ě Ĝ
 Ĥ Ħ Ĩ Ĵ Ķ ĸ Ĳ Ĵ Ķ
 Œ Š Ś Š
 ß Ĩ Û Ü Ū Ŭ Ů Ű Ų Ŷ Ÿ
 Ž Ž Ž

Bubble Circle 1-3 Letters

Monogramming only

A B C D E F
 G H I J K L M
 N O P Q R S
 T U V W X Y Z
 &
 À Á Â Ã Ä Å Æ Ç
 Ĉ Ċ Đ Ē Ĕ Ė Ę Ě Ĝ
 Ĥ Ħ Ĩ Ĵ Ķ ĸ Ĳ Ĵ Ķ
 Œ Š Ś Š
 ß Ĩ Û Ü Ū Ŭ Ů Ű Ų Ŷ Ÿ
 Ž Ž Ž

Clarendon 1-3 Letters

Monogramming only

A B C D E F
 G H I J K L M
 N O P Q R S
 T U V W X Y Z
 &
 À Á Â Ã Ä Å Æ Ç
 Ĉ Ċ Đ Ē Ĕ Ė Ę Ě Ĝ
 Ĥ Ħ Ĩ Ĵ Ķ ĸ Ĳ Ĵ Ķ
 Œ Š Ś Š
 ß Ĩ Û Ü Ū Ŭ Ů Ű Ų Ŷ Ÿ
 Ž Ž Ž

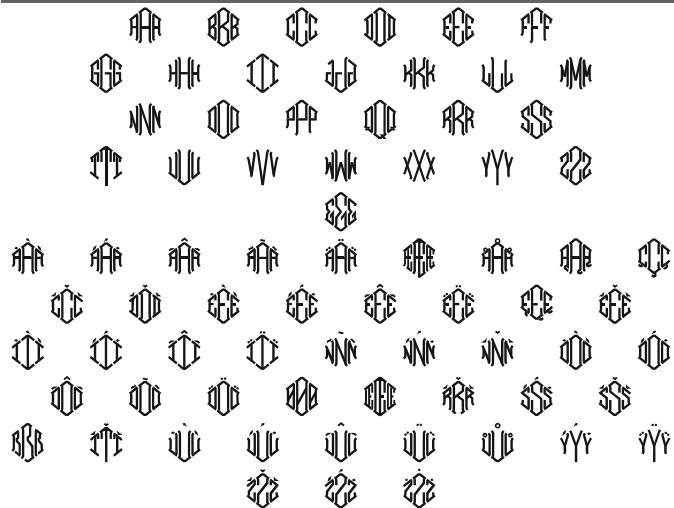
Diamond 2 Letter

Monogramming only

AA BB CC DD EE FF
 GG HH II JJ KK LL MM
 NN OO PP QQ RR SS
 TT UU VV WW XX YY ZZ
 &
 AA AA AA AA AA AA AA AA AA
 CC DD EE EE EE EE EE EE
 II II II II II NN NN NN OO OO
 OO OO OO OO OO RR RR SS SS
 BB TT UU UU UU UU UU YY YY
 ZZ ZZ ZZ

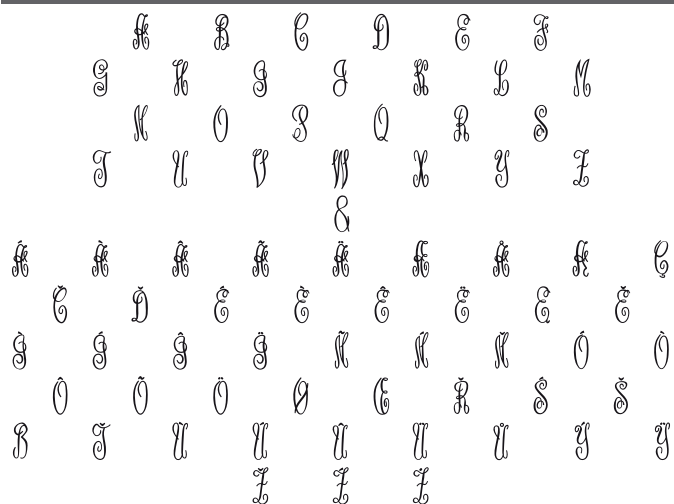
Diamond 3 Letters

Monogramming only



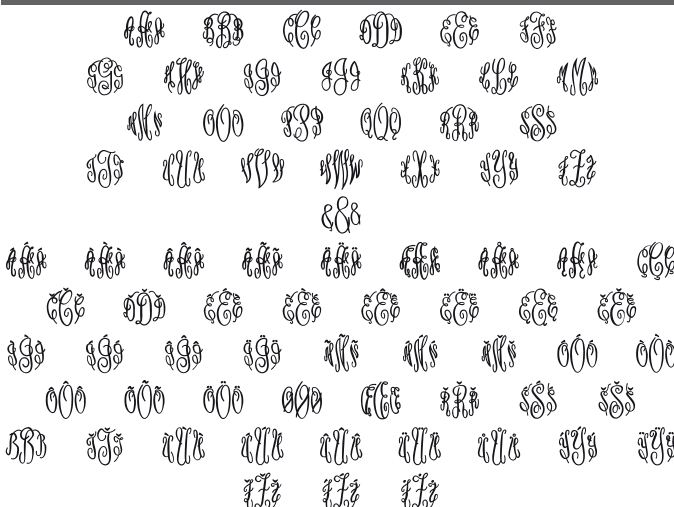
Fancy 1 Letter

Monogramming only



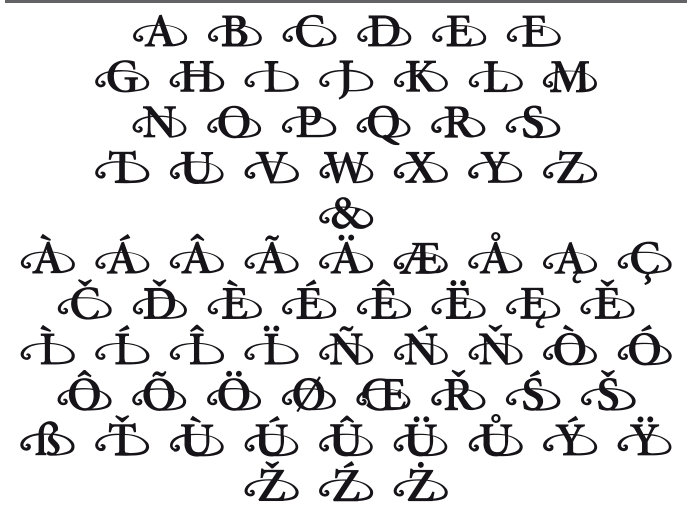
Fancy 3 Letters

Monogramming only



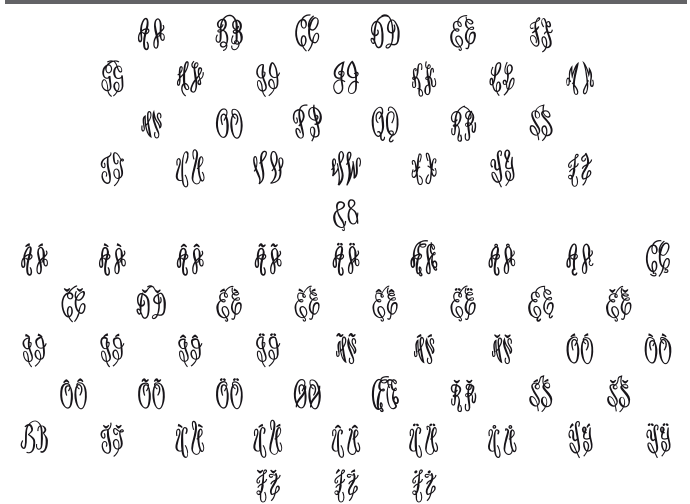
Elegant Swash 1-3 Letters

Monogramming only



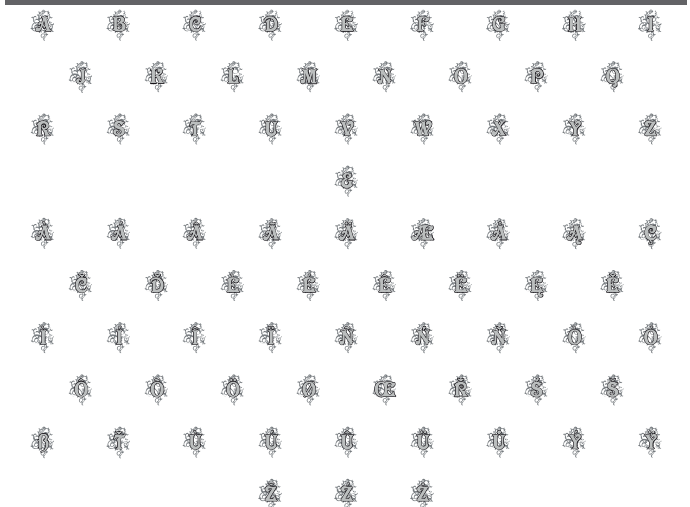
Fancy 2 Letters

Monogramming only



Filigree 1-3 Letters

Monogramming only



Micro Block 1-3 Letters

Monogramming only

A B C D E F
 G H I J K L M
 N O P Q R S
 T U V W X Y Z

À Á Â Ã Ä Å Æ Æ
 Ç È É Ê Ë Ì Í Î Ï Ñ Ò Ó Ô Õ Ö Ø Ù Ú Û Ü Ý

Micro Times 1-3 Letters

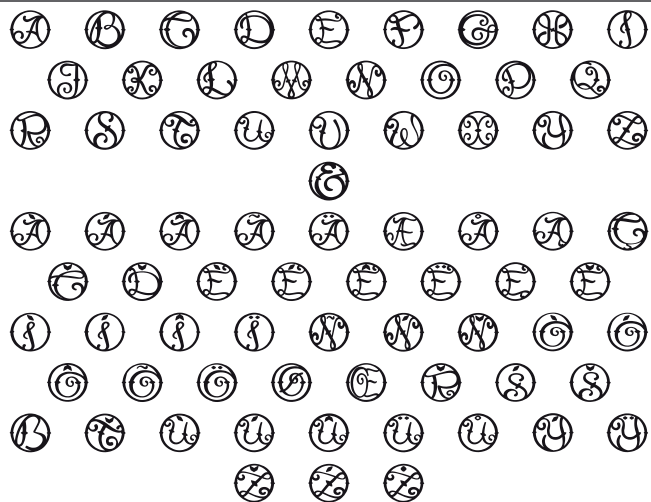
Monogramming only

A B C D E F
 G H I J K L M
 N O P Q R S
 T U V W X Y Z

À Á Â Ã Ä Å Æ Æ
 Ç È É Ê Ë Ì Í Î Ï Ñ Ò Ó Ô Õ Ö Ø Ù Ú Û Ü Ý

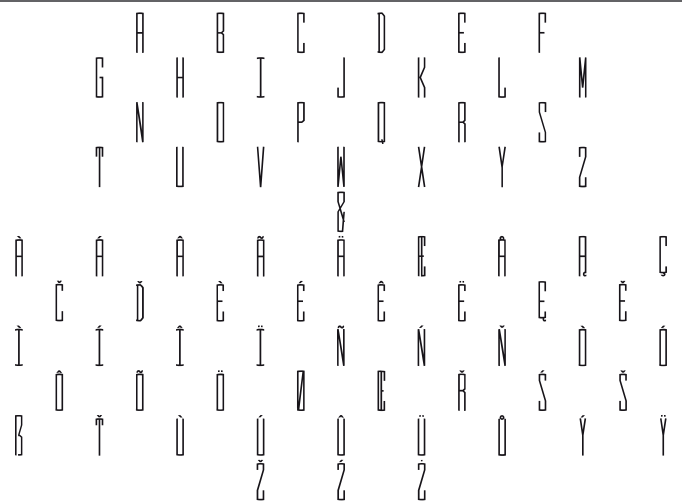
Ornate 1-3 Letters

Monogramming only



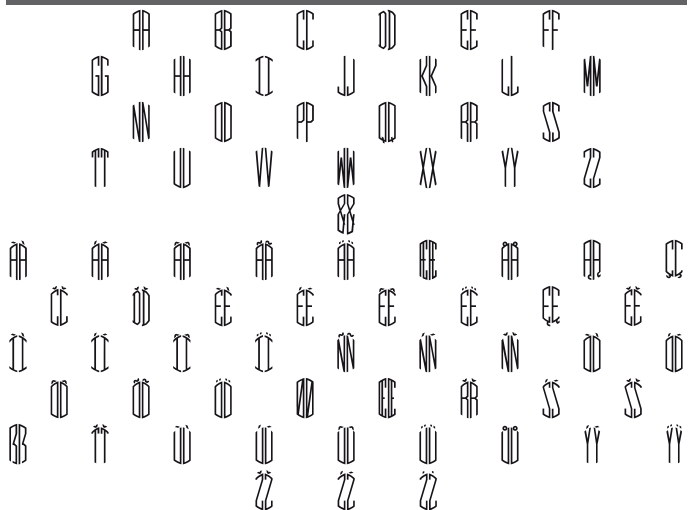
Oval 1 Letter

Monogramming only



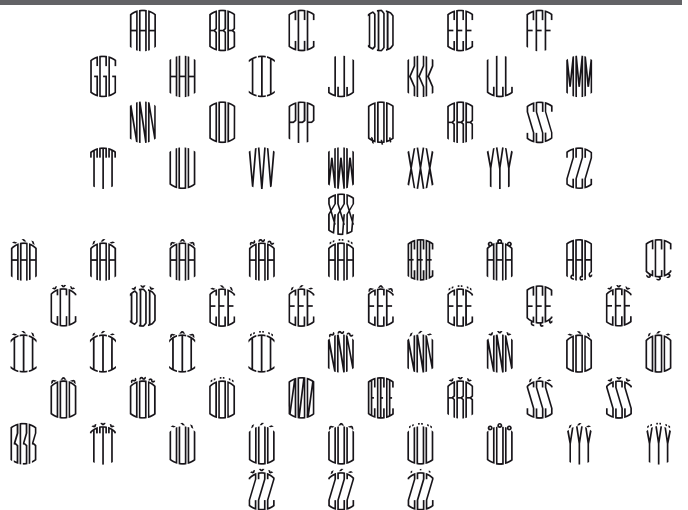
Oval 2 Letters

Monogramming only



Oval 3 Letters

Monogramming only



Rounded Sans Narrow 2 Letters Monogramming only

AA BB CC DD EE EF
 GG HH II JJ KK LL MM
 NN OO PP QQ RR SS
 TT UU VV WW XX YY ZZ
 BB
 AA AA AA AA AA BB AA AA CC
 CC DD EE EE EE EE EE EE EE
 II II II II NN NN NN OO OO
 OO OO OO OO BB RR SS SS
 TT UU UU UU UU UU YY YY
 ZZ ZZ ZZ

Rounded Serif 2 Letters Monogramming only

AA BB CC DD EE FF
 GG HH II JJ KK LL MM
 NN OO PP QQ RR SS
 TT UU VV WW XX YY ZZ
 BB
 AA AA AA AA AA BB AA AA CC
 CC DD EE EE EE EE EE EE
 II II II II NN NN NN OO OO
 OO OO OO OO BB RR SS SS
 TT UU UU UU UU UU YY YY
 ZZ ZZ ZZ

Scroll 1 Letter Monogramming only

A B C D E F
 G H I J K L M
 N O P Q R S
 T U V W X Y Z
 E
 A A A A A B A A C
 G G D G G G G G G G
 I I I I N N N N O O O
 O O O O B R S S
 T U U U U U U Y Y Y
 Z Z Z

Rounded Serif 1 Letter Monogramming only

A B C D E F
 G H I J K L M
 N O P Q R S
 T U V W X Y Z
 R
 A A A A A B A A C
 G G D G G G G G G G
 I I I I N N N N O O O
 O O O O B R S S
 T U U U U U U Y Y Y
 Z Z Z

Rounded Serif 3 Letters Monogramming only

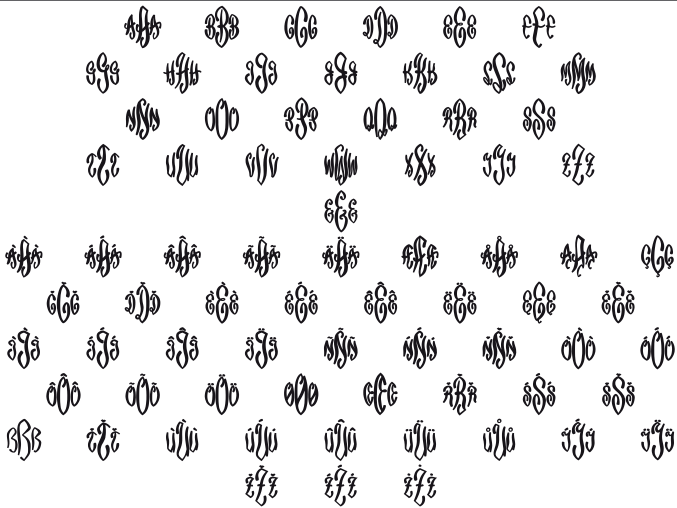
AAA BBB CCC DDD EEE FFF
 GGG HHH III JJJ KKK LLL MMM
 NNN OOO PPP QQQ RRR SSS
 TTT UUU VVV WWW XXX YYY ZZZ
 BB
 AAA AAA AAA AAA AAA BB AAA AAA CC
 CCC DDD EEE EEE EEE EEE EEE EEE
 III III III III NNN NNN NNN OOO OOO
 OOO OOO OOO OOO BB RR SSS SSS
 TTT TTT UUU UUU UUU UUU UUU YYY YYY
 ZZZ ZZZ ZZZ

Scroll 2 Letters Monogramming only

A B C D E F
 G H I J K L M
 N O P Q R S
 T U V W X Y Z
 E
 A A A A A B A A C
 G G D G G G G G G G
 I I I I N N N N O O O
 O O O O B R S S
 T U U U U U U Y Y Y
 Z Z Z

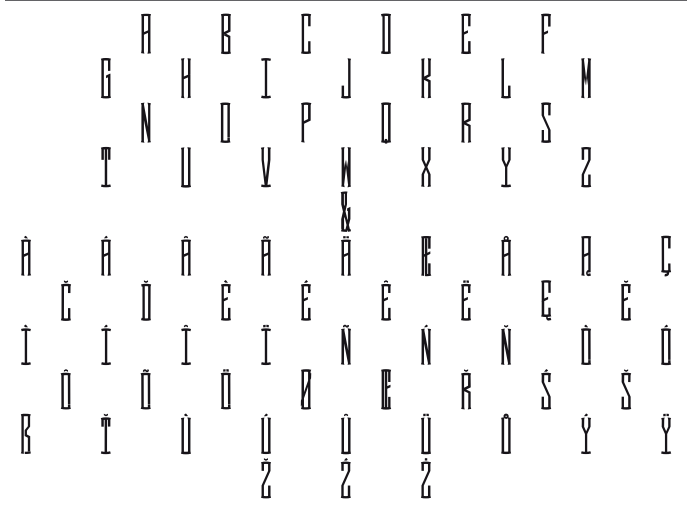
Scroll 3 Letters

Monogramming only



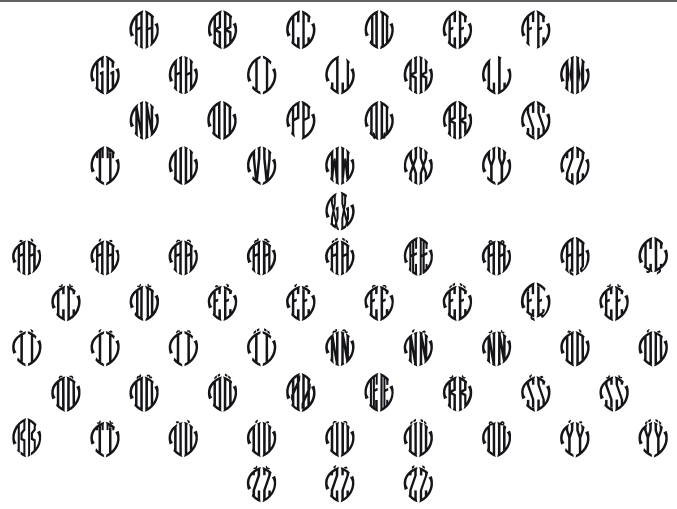
Seal 1 Letter

Monogramming only



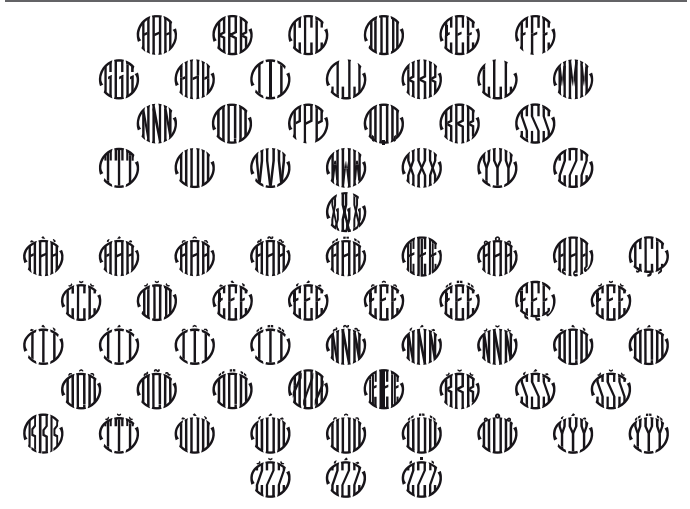
Seal 2 Letters

Monogramming only



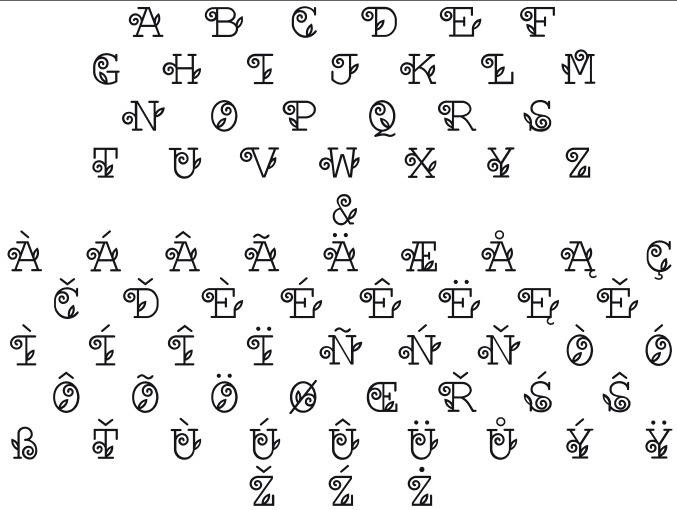
Seal 3 Letters

Monogramming only



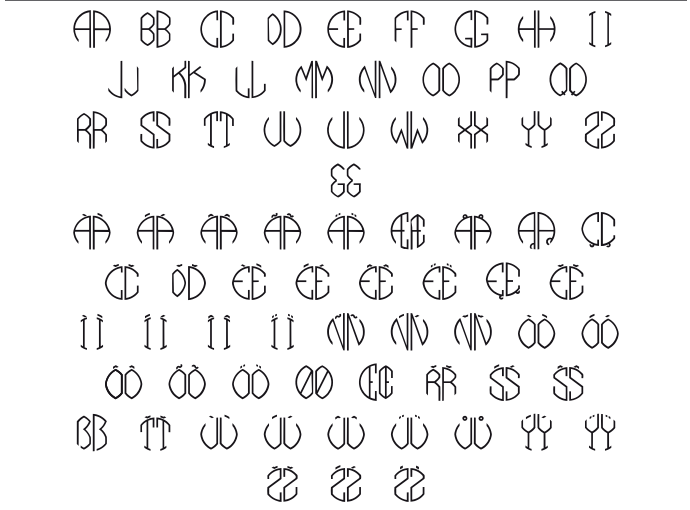
Sprouted Sans 1-3 Letters

Monogramming only

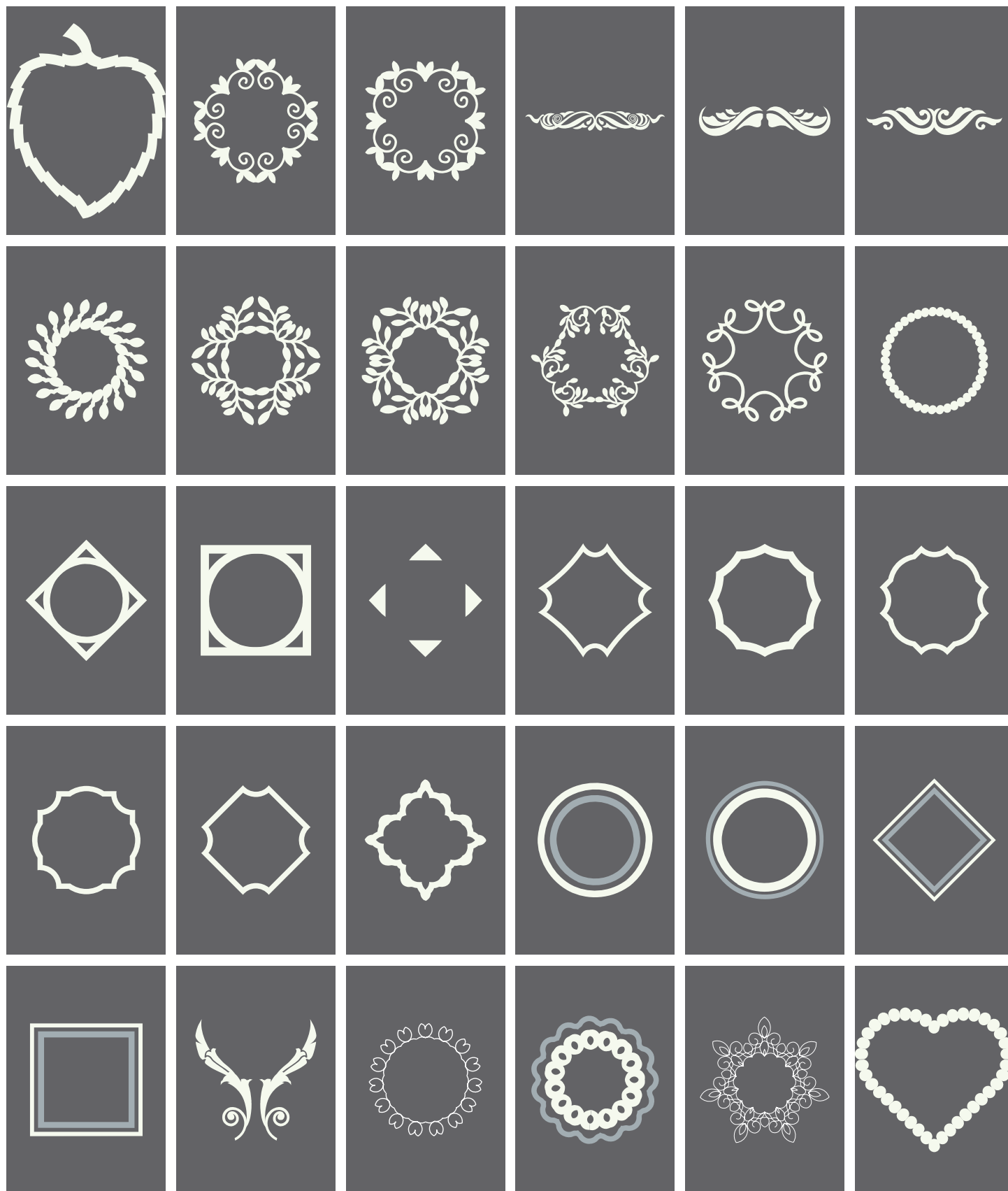


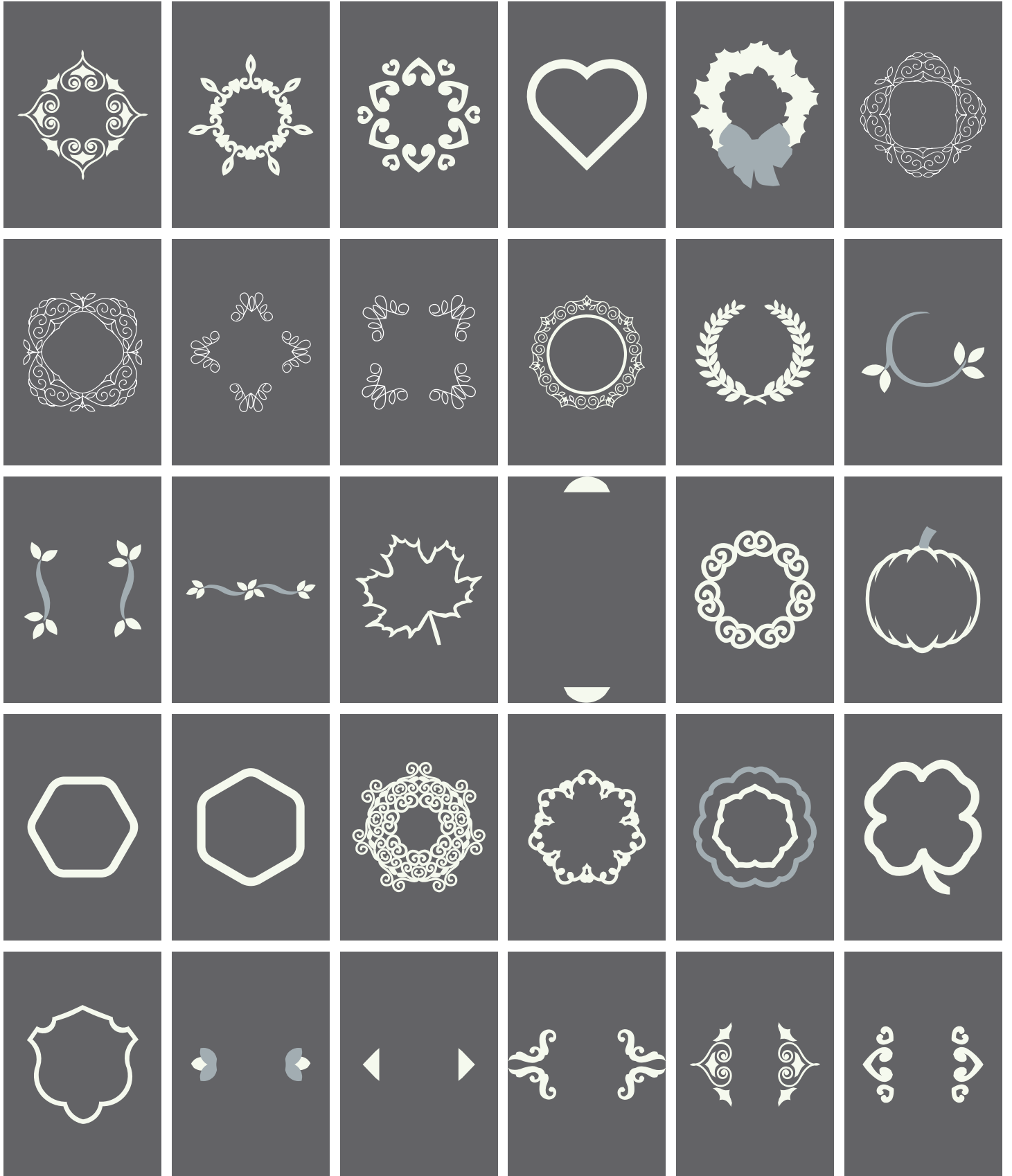
Thin Circle 2 Letters

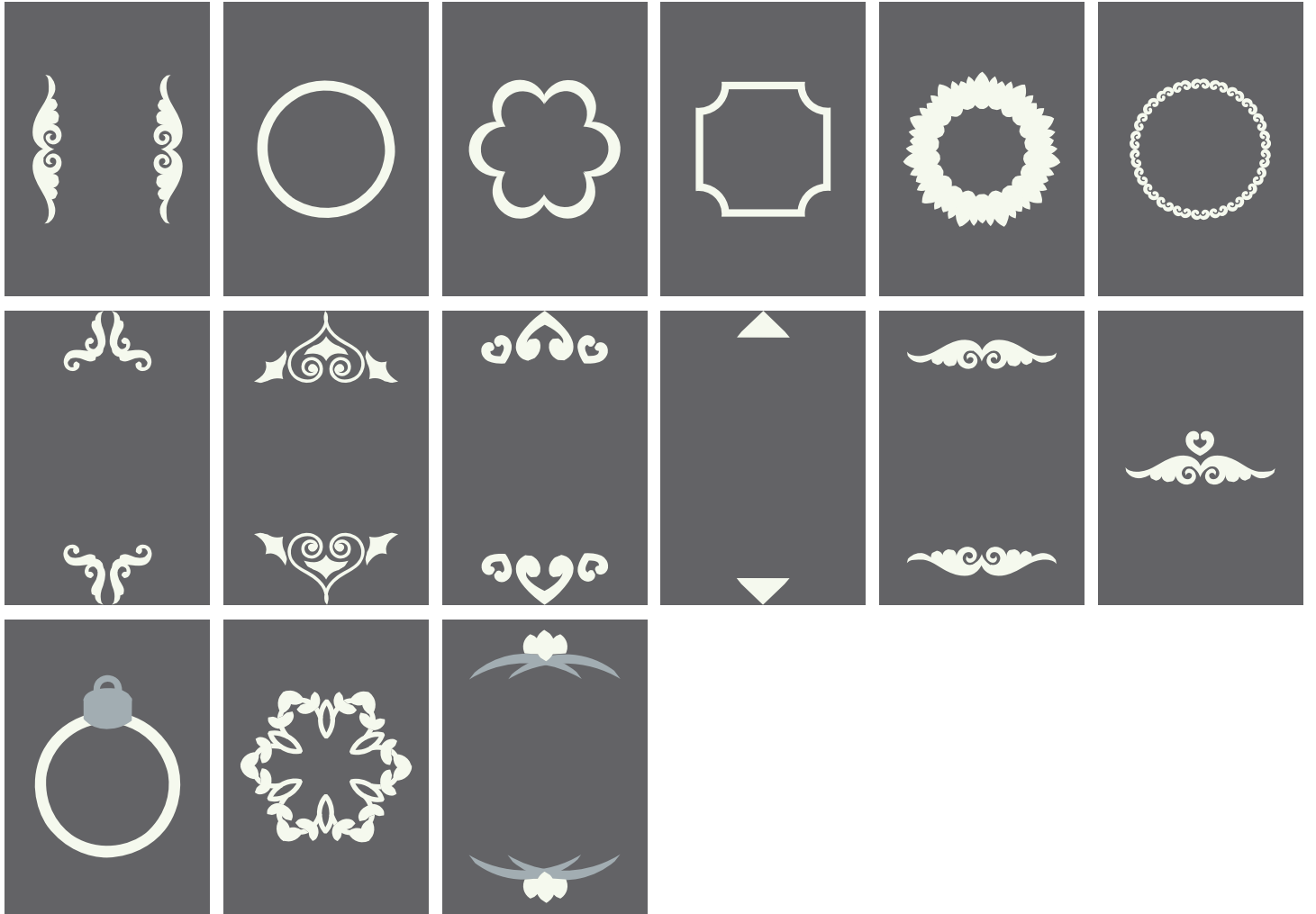
Monogramming only



Anteprima per elementi decorativi monogrammi







Cloud BERNINA

Cos'è il cloud BERNINA?

La combinazione tra cloud BERNINA e Toolbox consente di scaricare o caricare i disegni, salvarli e scambiarli tra due computer. Inoltre, tramite il cloud BERNINA è possibile accedere ai propri disegni con dispositivi mobili, quali tablet e telefoni cellulari così come computer su cui il Toolbox non è installato.



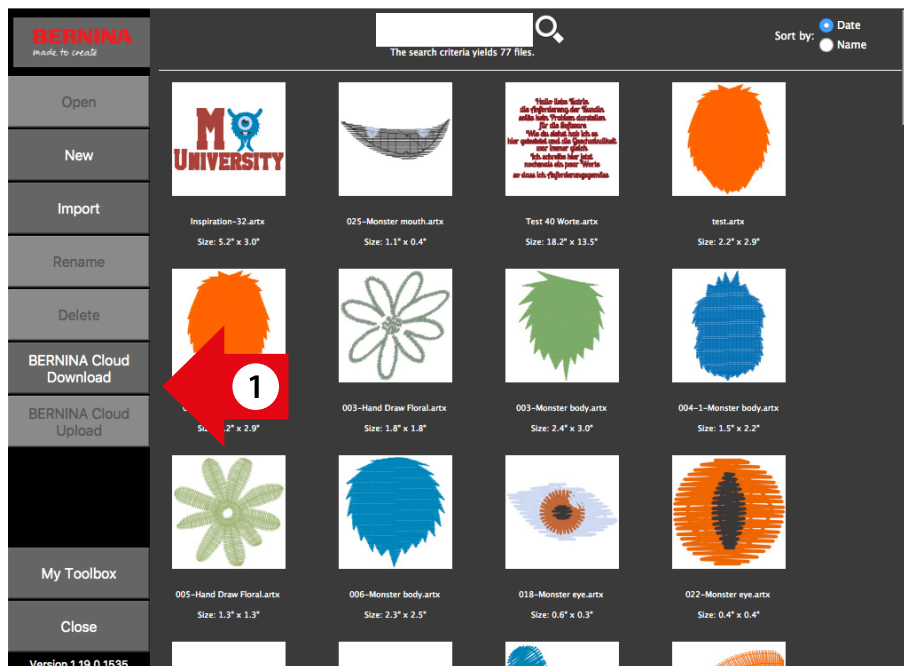
BERNINA Cloud

Cosa posso fare con i dispositivi mobili sul cloud BERNINA?

Sui propri dispositivi mobili è possibile richiamare e visualizzare i disegni. Se il proprio dispositivo dispone di una buona risoluzione, è altrettanto possibile modificare e combinare i disegni.

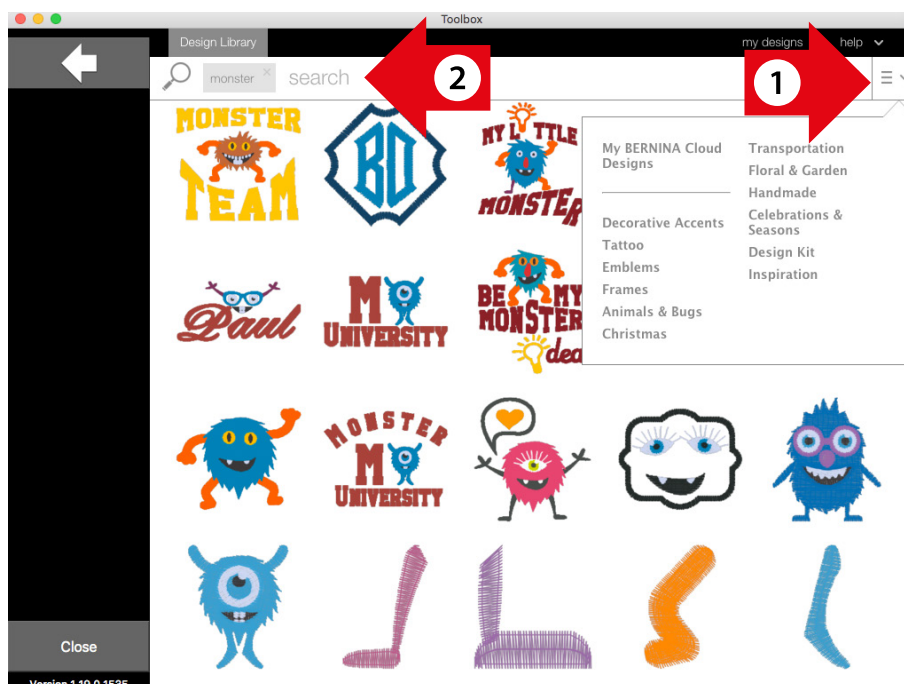
Scaricare un disegno dal cloud BERNINA (dalla schermata iniziale)

1. Fare clic su "BERNINA Cloud Download".



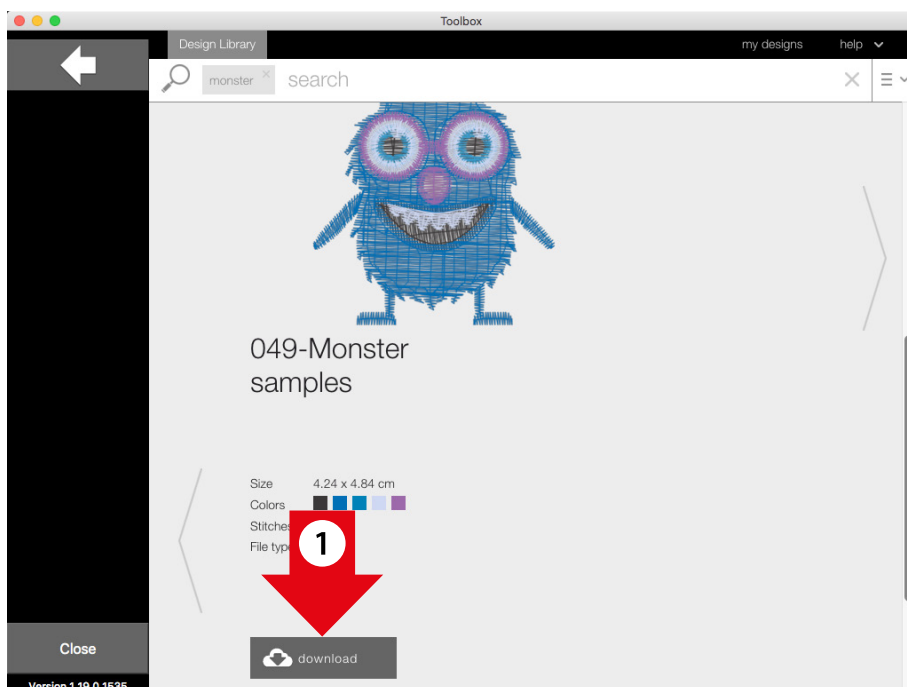
2. Scorrere fino al disegno preferito.
 - a. Selezionare la categoria desiderata o
 - b. immettere il termine di ricerca per il disegno ricercato.

Avvertenza: In caso di diversi termini di ricerca vengono visualizzati solo i disegni che soddisfano i due termini di ricerca.



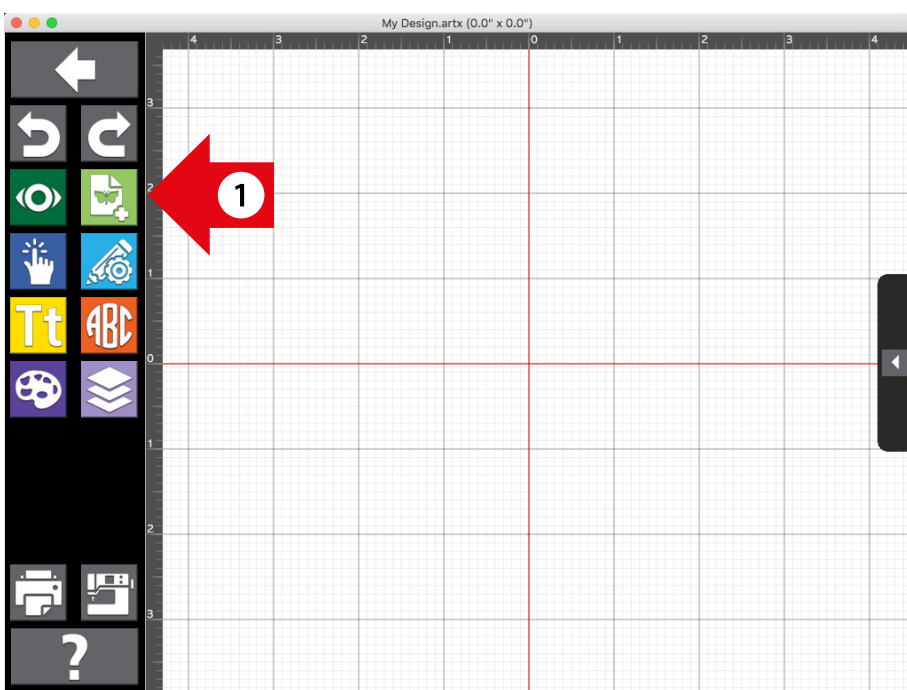
3. Fare clic sul disegno desiderato per selezionarlo.
4. Fare clic su "download".
5. Se il disegno esiste già, è possibile sovrascriverlo o rinominarlo.

Avvertenza: Con la freccia in alto a sinistra tornare al Toolbox.

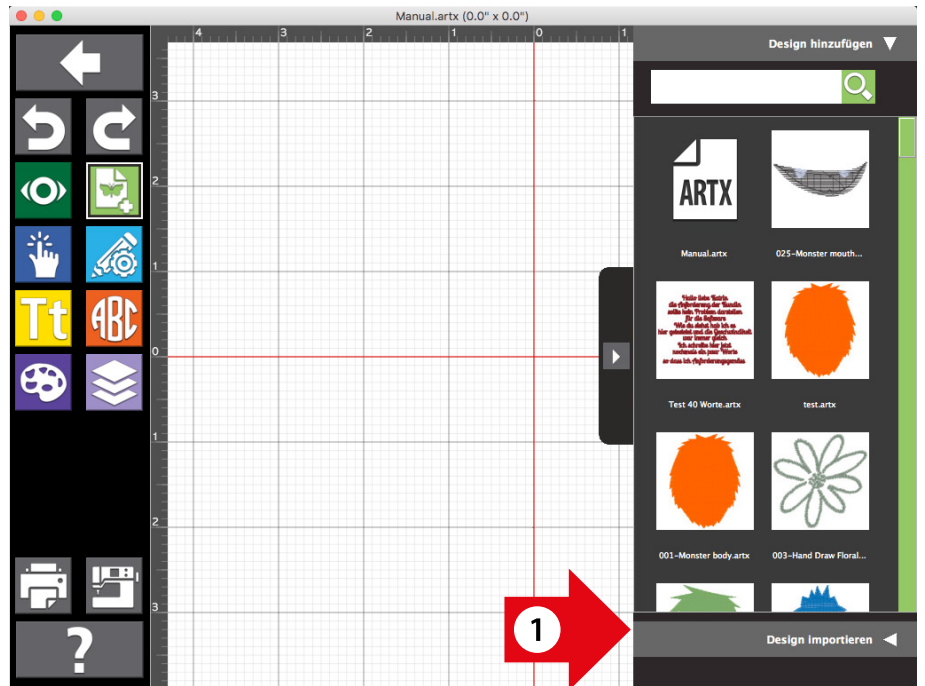


Aggiungere un disegno dal cloud BERNINA (all'interno del software)

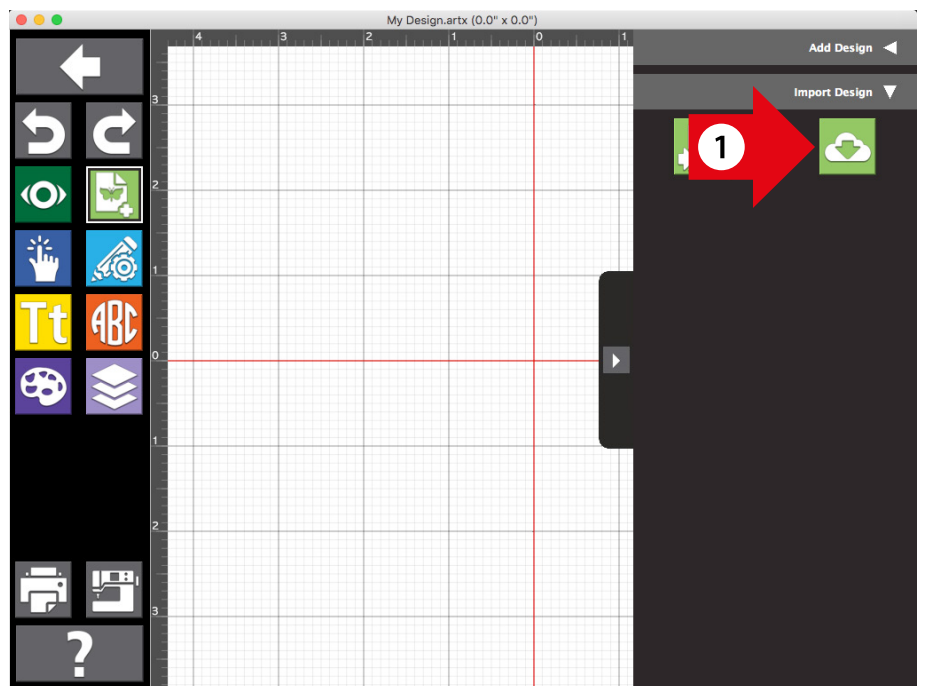
1. Fare clic su "Add Design".



2. Selezionare "Importa disegno".

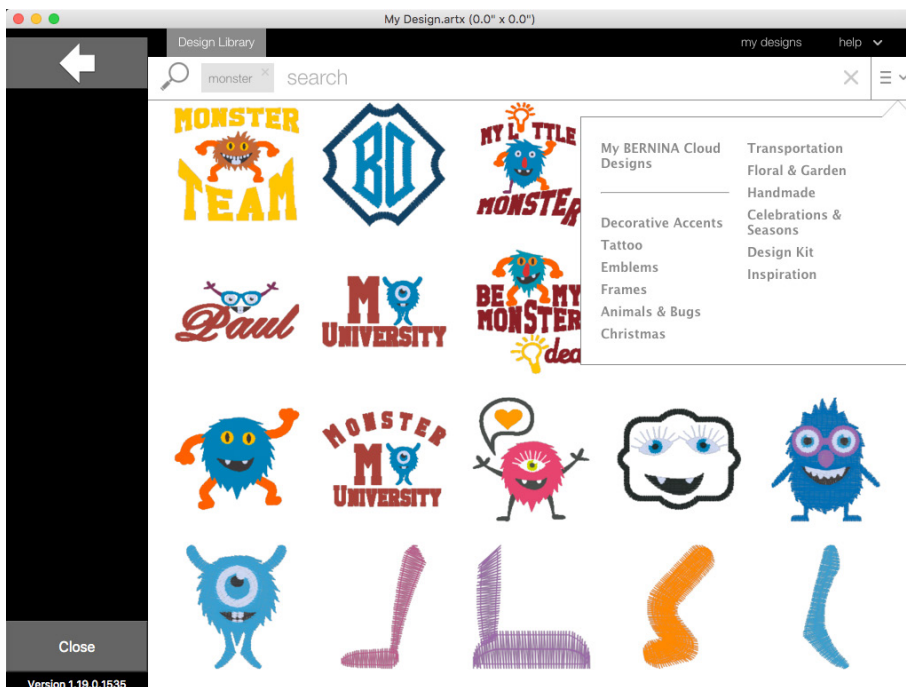


3. Fare clic su "BERNINA Cloud Download".

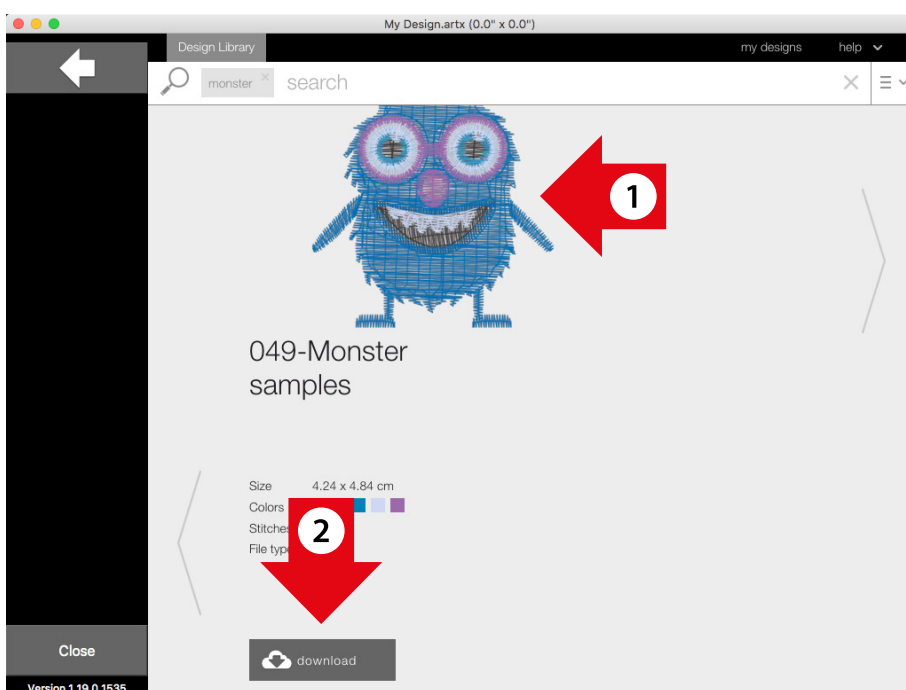


4. Scorrere fino al disegno preferito.
 - a. Selezionare la categoria desiderata o
 - b. immettere il termine di ricerca per il disegno ricercato.

Avvertenza: In caso di diversi termini di ricerca vengono visualizzati solo i disegni che soddisfano i due termini di ricerca.

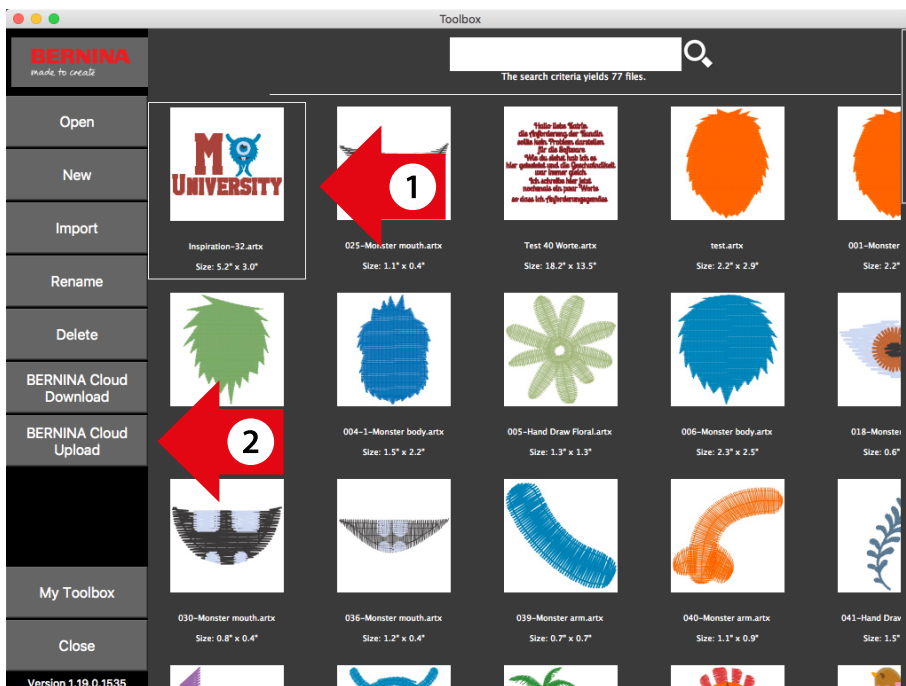


5. Fare clic sul disegno desiderato per selezionarlo.
6. Fare clic su "download".

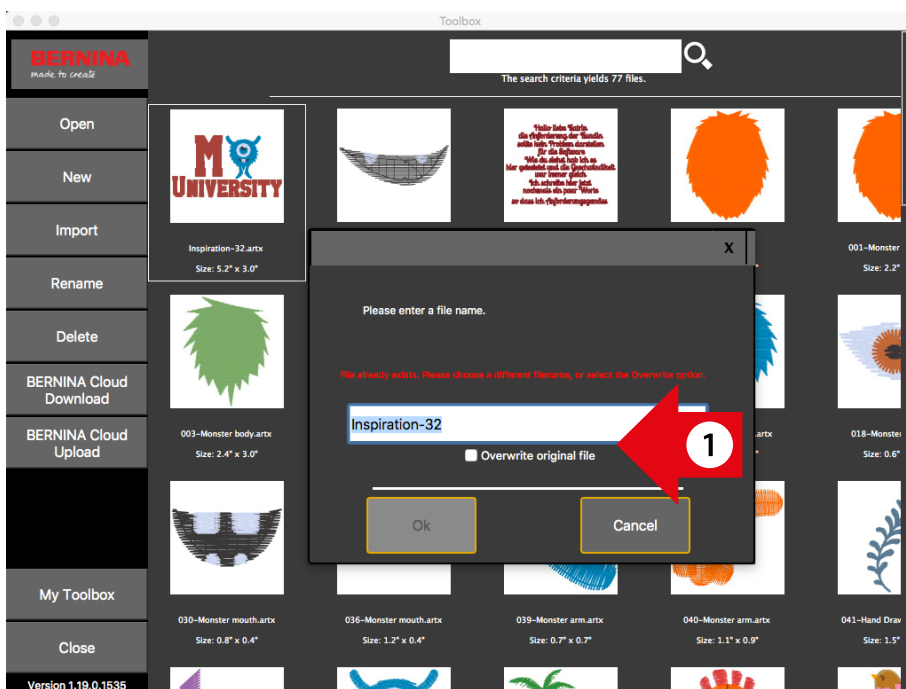


Caricare i disegni sul cloud BERNINA

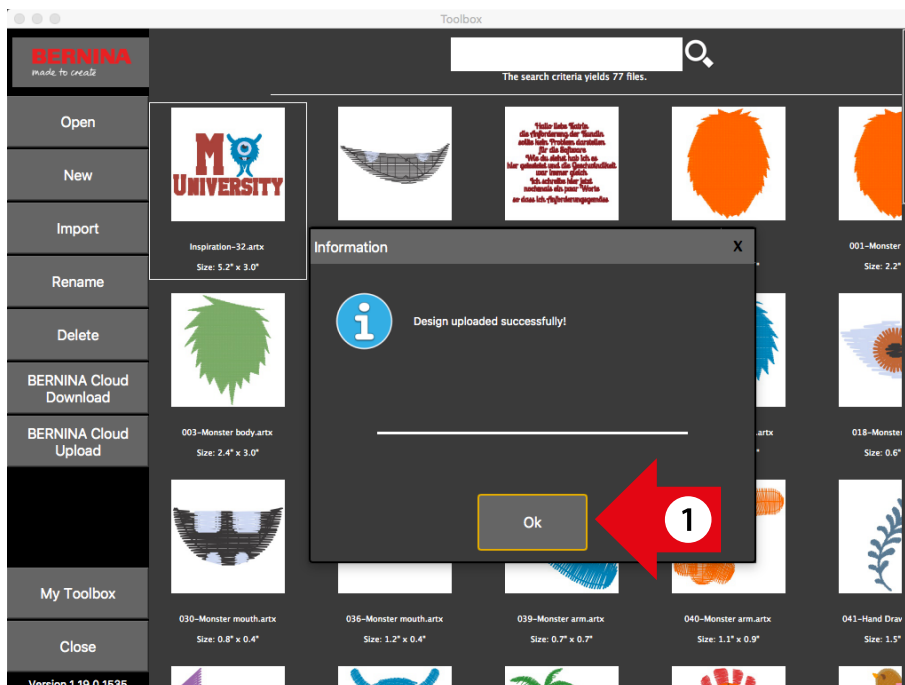
1. Selezionare il disegno che si desidera caricare.
2. Fare clic su "BERNINA Cloud Upload".



3. Se il disegno esiste già, fare clic su "Overwrite original file" per sovrascrivere il disegno esistente o rinominarlo.

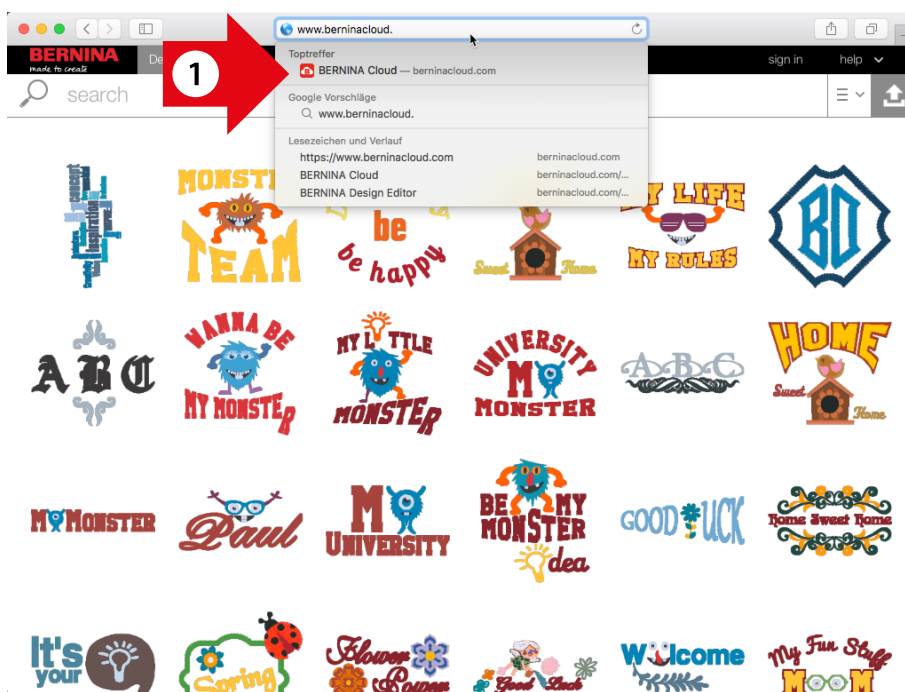


4. Se il proprio disegno è stato caricato con successo, fare clic su "Ok".

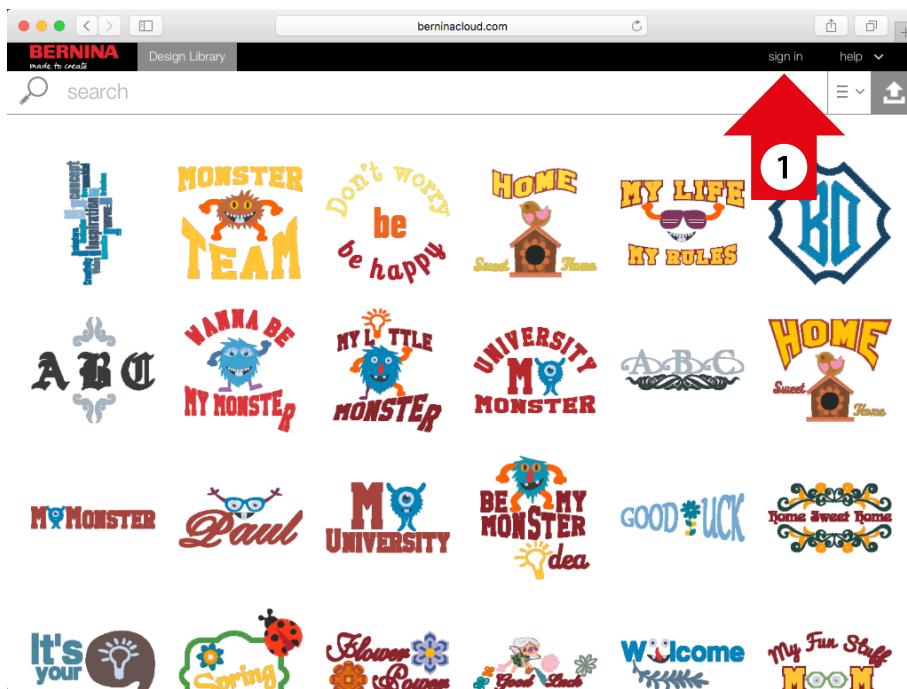


Accesso ai disegni Toolbox sul cloud BERNINA

1. Aprire un browser sul proprio computer, tablet o smartphone e inserire l'URL www.bernacloud.com.
 - a. Si raccomanda di utilizzare Google Chrome per Windows/Android e Safari per MAC OS X/IOS.

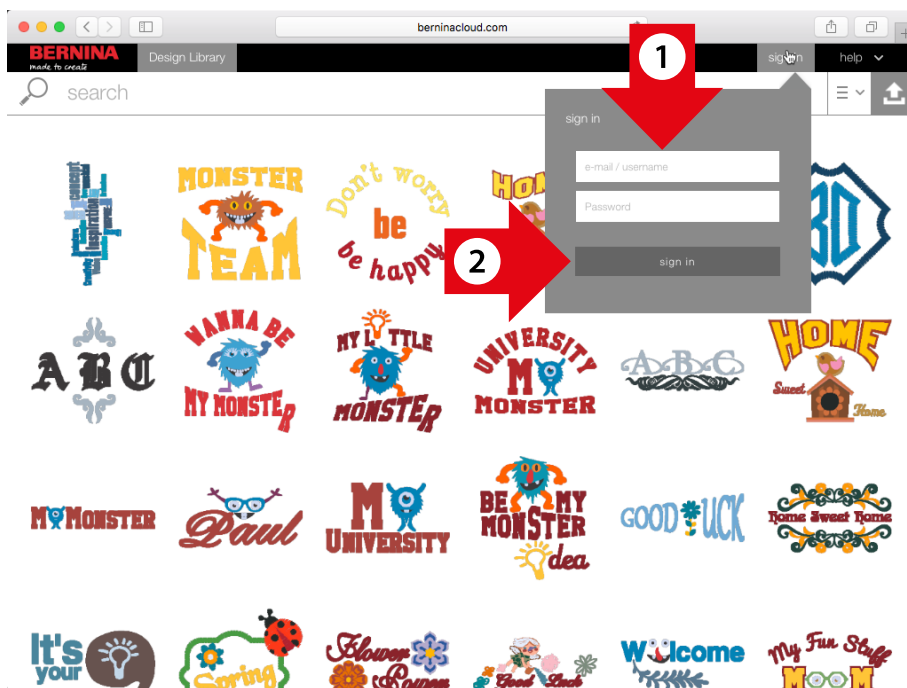


2. Fare clic nella finestra del browser in alto a destra su "sign in".



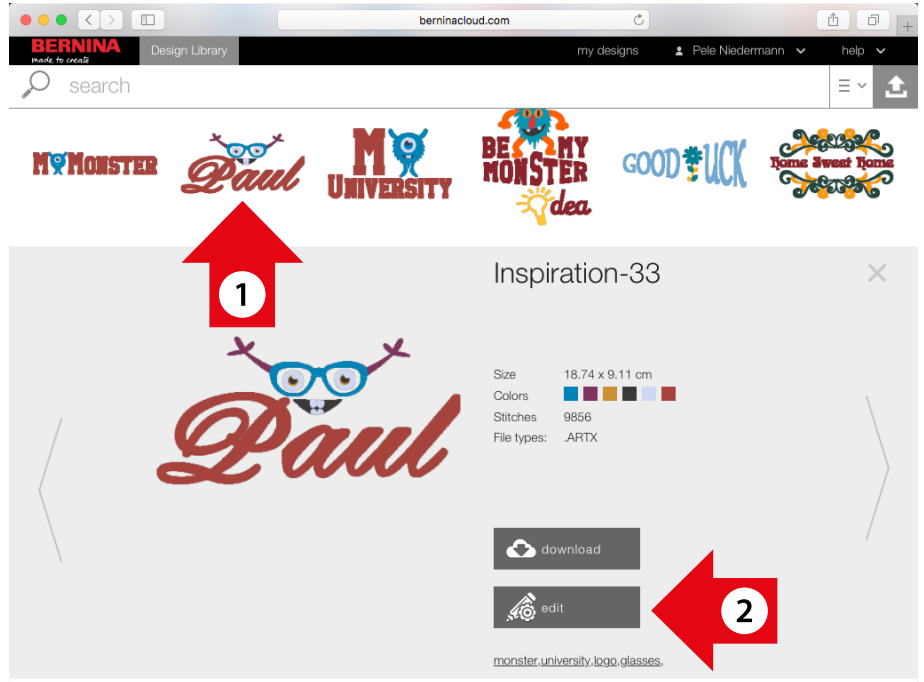
3. Immettere l'indirizzo email e la password utilizzati per l'account Toolbox.
4. Fare clic su "sign in".
5. Per modificare un disegno caricato in "my designs" vedere pagina 48.

Avvertenza: Se si utilizza Google Chrome come browser di internet, con la funzione "Traduttore" è possibile visualizzare questa pagina tradotta.

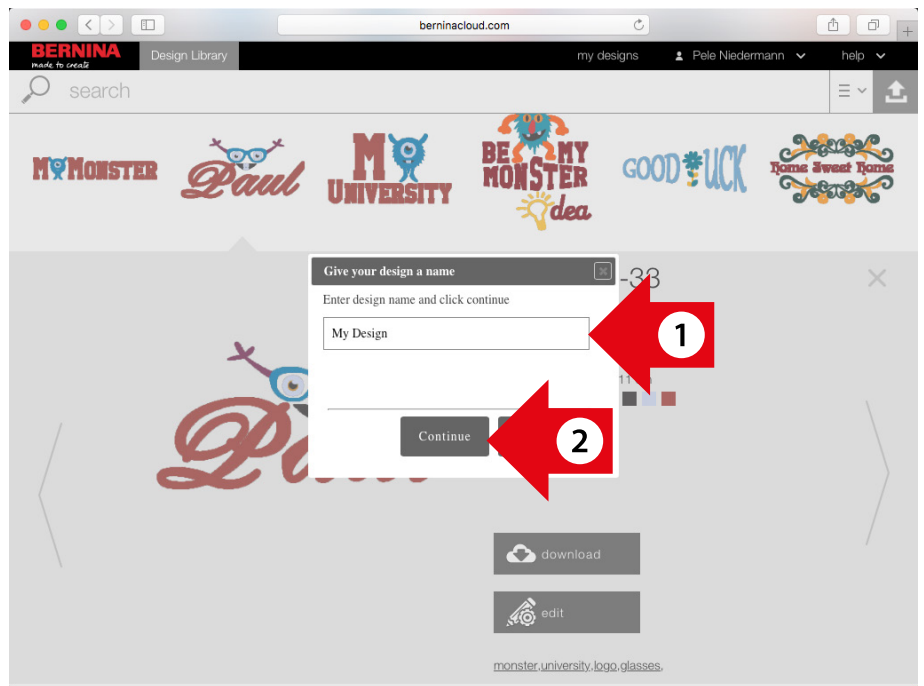


Modifica di un disegno nel cloud BERNINA

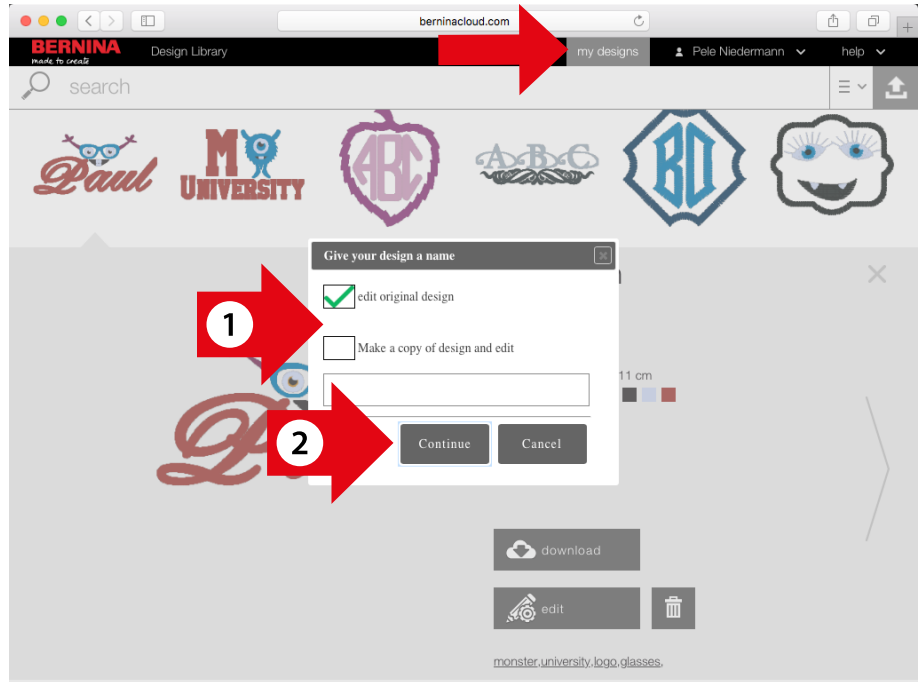
1. Fare clic sul disegno che si desidera modificare e quindi su "Edit".



2. Se si seleziona un disegno dal cloud BERNINA, immettere un nome per il disegno e fare clic su "Continue".

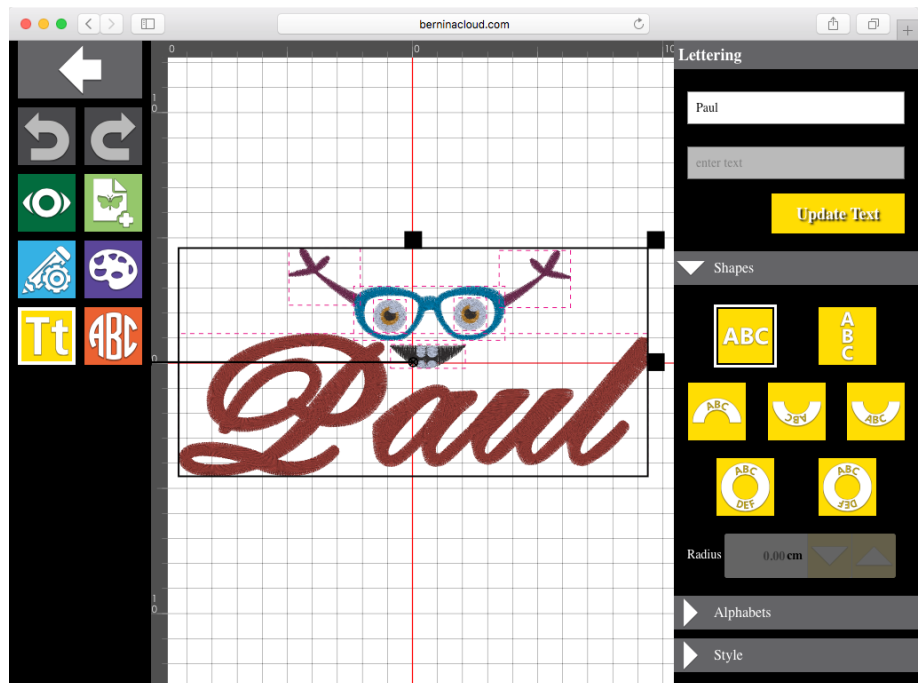


3. Se si seleziona un disegno da "my designs", vi sono due possibilità:
 - Selezionare "edit original design", se si desidera modificare il disegno esistente o
 - Selezionare "Make a copy of design and edit" per mantenere il disegno originale e modificarne la copia. In tal caso per il disegno modificato occorre inserire un nuovo nome.
4. Fare clic su "Continue".



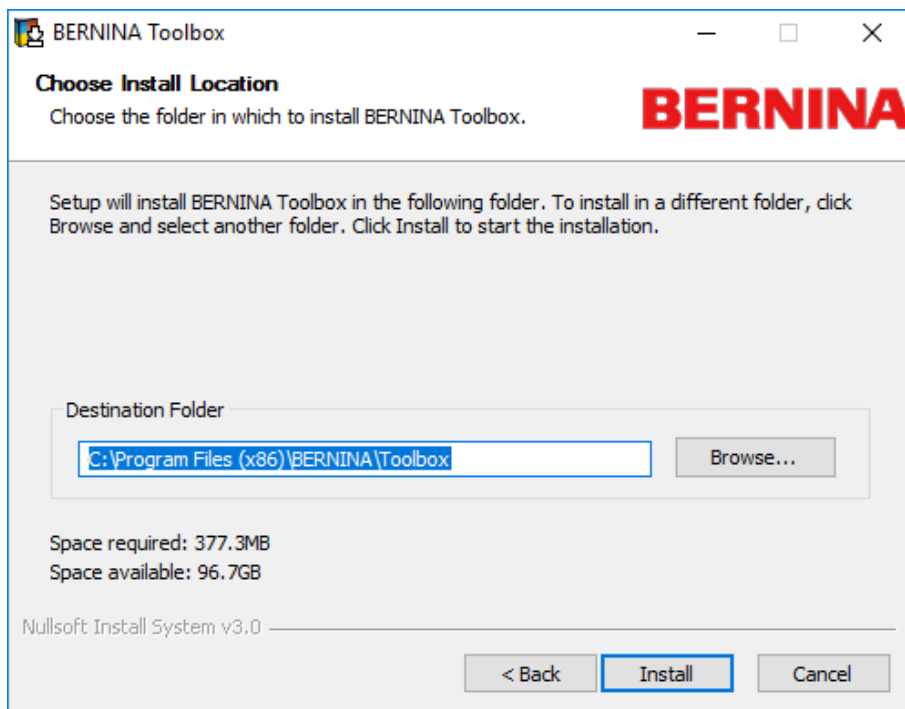
5. Ora si è giunti in Editor ed è possibile modificare il disegno come in Toolbox.

Rispetto al Toolbox le possibilità di modifica nel cloud Editor sono limitate. Scritte e monogrammi possono essere ad esempio solo modificati, ma non ricreati. Durante la modifica occorre aggiornare queste modifiche event. facendo una volta clic sul pulsante "Update Text".



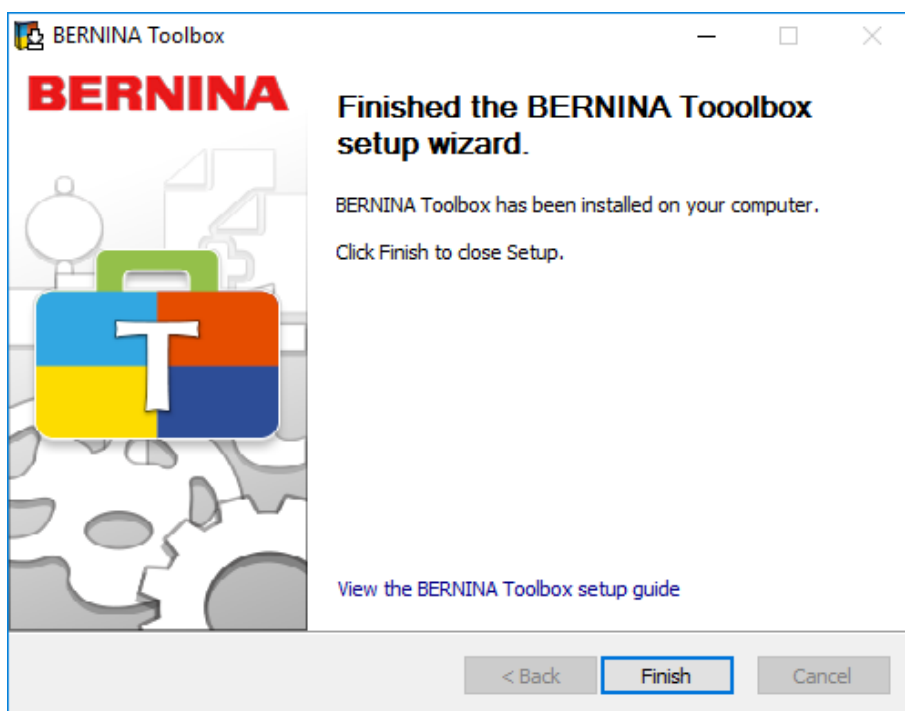
Fase 3

Selezionare la cartella dove si desidera installare Toolbox. Se possibile, evitare di modificare il percorso di archiviazione.



Fase 4

Chiudere l'installazione facendo clic su "Finish". Toolbox è installato e sul proprio desktop è presente un'icona. Seguire gli altri passi nel capitolo "Creazione di un proprio account utente per Toolbox".



Installare il Toolbox sul proprio computer con Apple

Download Toolbox

Il download per il Toolbox è riportato sul sito www.bernina.com/toolbox-download. Fare clic sul link e salvare il programma di installazione per il proprio computer. Per poter installare il Toolbox, occorre essere amministratori oppure sono necessari nome utente e password.

Installare il Toolbox

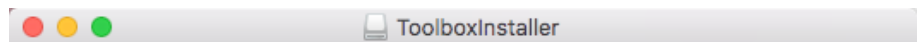
Andare nel percorso di archiviazione dove è stata salvata la cartella Toolbox (normalmente durante i download). Fare doppio clic sul programma di installazione visibile a destra.



Toolbox-
Installer.dmg

Fase 1

Trascinare il simbolo Toolbox nella cartella di applicazioni.



made to create **BERNINA**



Toolbox

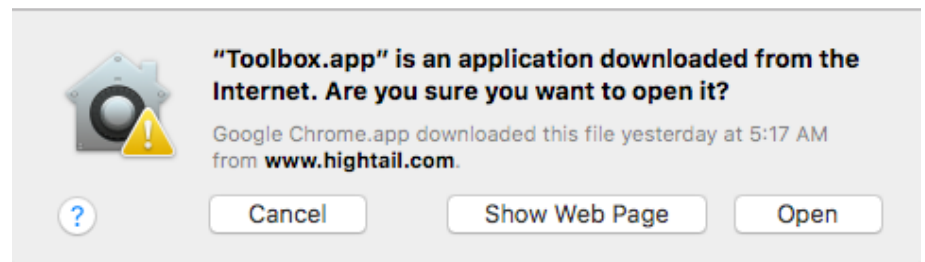


Applications

Drag the Toolbox icon to the Applications folder.

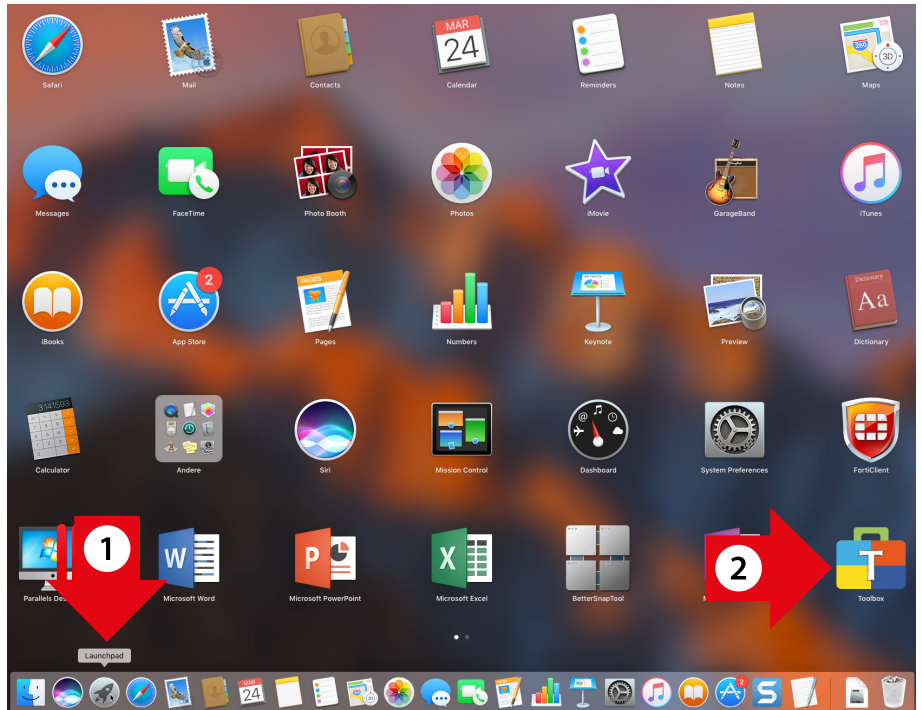
Fase 2

Fare clic su "Open"



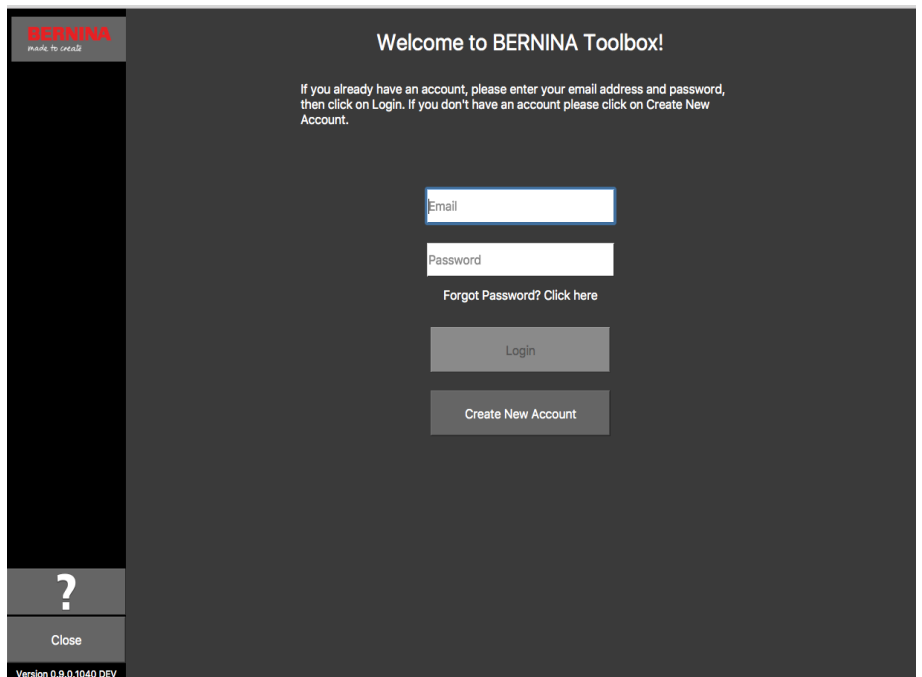
Fase 3

1. Fare clic su "Launchpad".
2. Fare clic su "Toolbox".



Fase 4

Toolbox ora si avvia ed è possibile aprire l'account utente o registrarsi.



Creare un proprio account utente per Toolbox

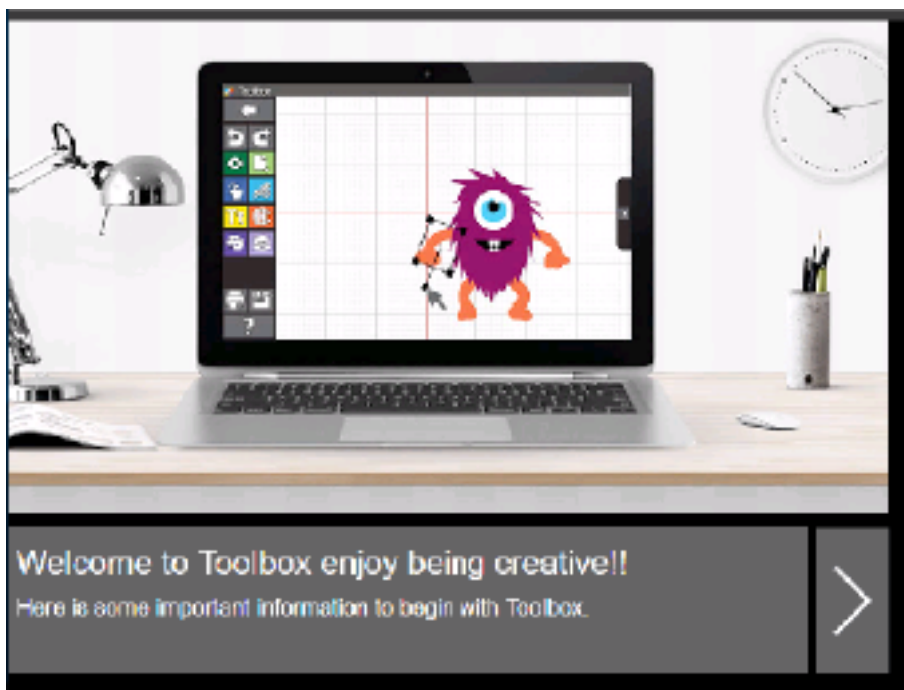
Avviare Toolbox

Windows: Fare doppio clic sul simbolo Toolbox sul proprio desktop.
Mac: Sul simbolo Toolbox nel Dock.



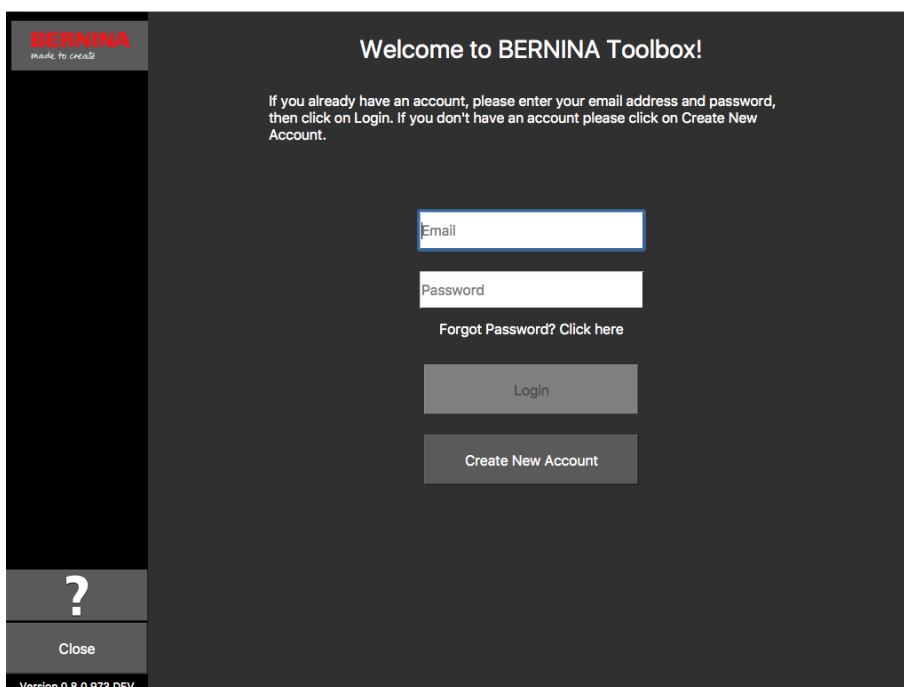
Introduzione finestra Pop-up

Se sullo schermo vi è sufficiente spazio, spostare la finestra di Pop-up su un lato oppure chiuderla, facendo clic su una crocetta in alto a destra. La finestra di Pop-up riappare non appena si riavvia Toolbox.



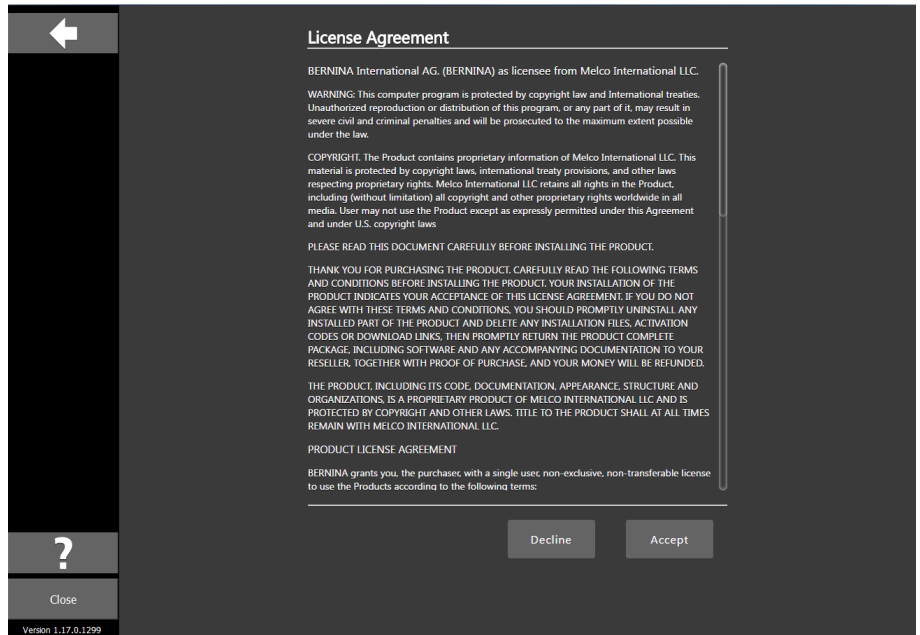
Aprire un nuovo account utente

Se non si ha alcun account utente Toolbox, fare clic su "Create New Account". In caso contrario immettere il proprio indirizzo e-mail e la password e fare clic su "Login".



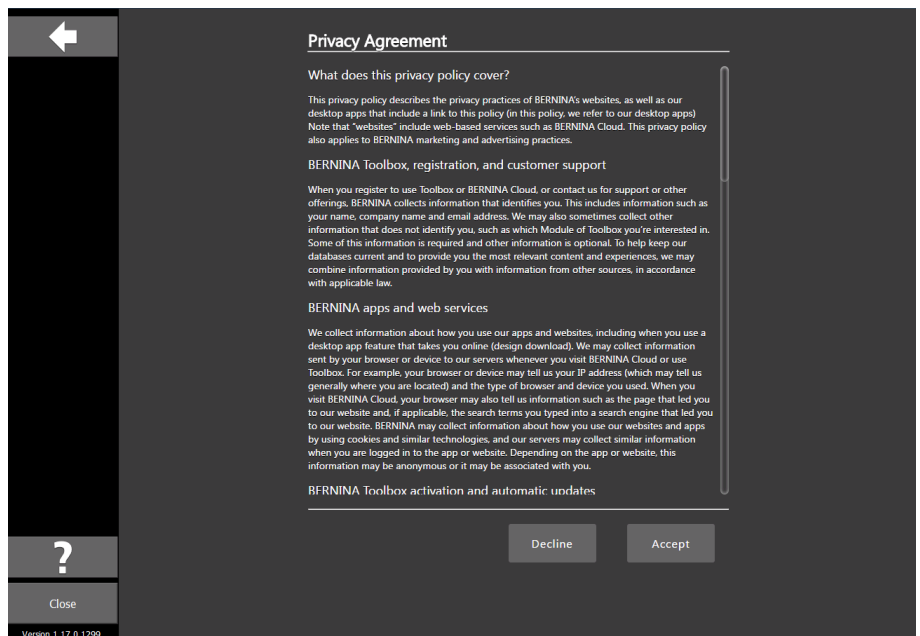
License Agreement

Si prega di leggere la License Agreement. Se si è d'accordo fare clic su "Accept".



Privacy Agreement

Si prega di leggere il Privacy Agreement. Se si è d'accordo fare clic su "Accept".



Confermare l'account utente

Noi dobbiamo essere sicuri che l'indirizzo e-mail immesso sia corretto e che vi appartenga, poiché vi invieremo una mail (vedere immagine a fianco) con il codice di conferma. Si prega di controllare se avete ricevuto questo messaggio nella posta in arrivo. In tal caso, immettere questo codice nel campo "Enter Verification Code" e fare clic su "Verify Account" per confermare il proprio account utente.

1. Questa e-mail contiene il codice di conferma che vi abbiamo inviato. Se l'indirizzo e-mail non fosse corretto, fare clic su "Change Email Address".

2. Il codice inviato è valido solo per un'ora. In caso di interruzione, fare clic su "Request New Code", in modo da potervi inviare un nuovo codice.

BERNINA
made to create

Verify Account

Your email address **Email address** has yet to be verified to create your account. An e-mail has been sent to the address on file. This contains a verification code to be entered below. Please check your e-mail and enter the code sent to you in the space provided to verify your account.

Verify Account

Request New Code ?

Change Email Address ?

?

Close

Version 0.8.0.973 DEV

made to create **BERNINA** BERNINA of America

Products	Store Locator	Projects	8 Series	WeAllSew
----------	---------------	----------	----------	----------

03/07/2017

Hello John,

You have successfully created your Toolbox account. For security purposes, we ask that you verify your account by entering the following verification code in the Toolbox Verification Screen

If you have more than one verification code, please make sure to use the newest one when entering it in the Toolbox Verification Screen.

Your verification code:

568615

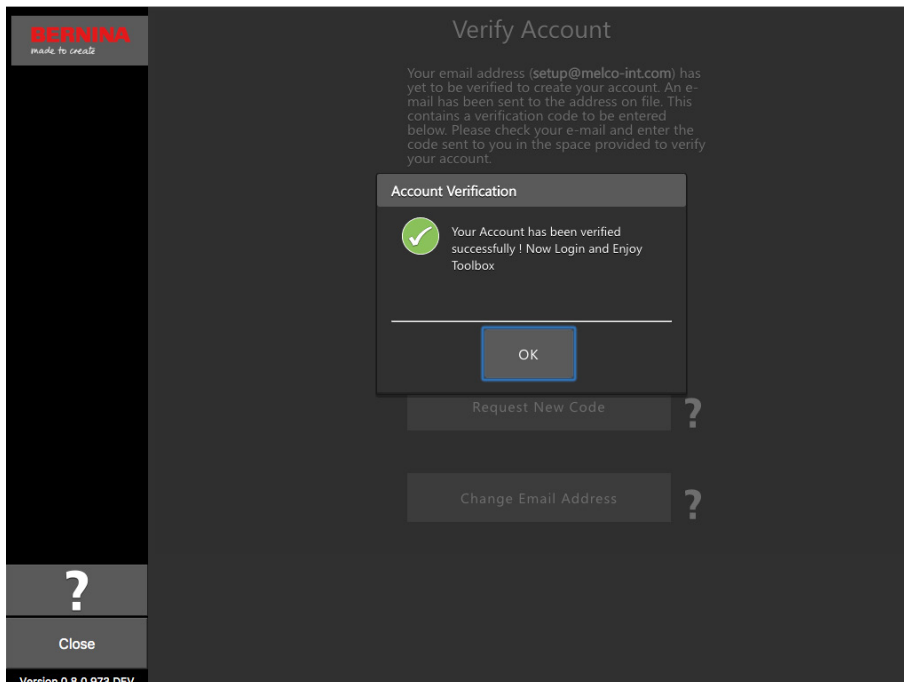
Enjoy Toolbox!

The BERNINA Team



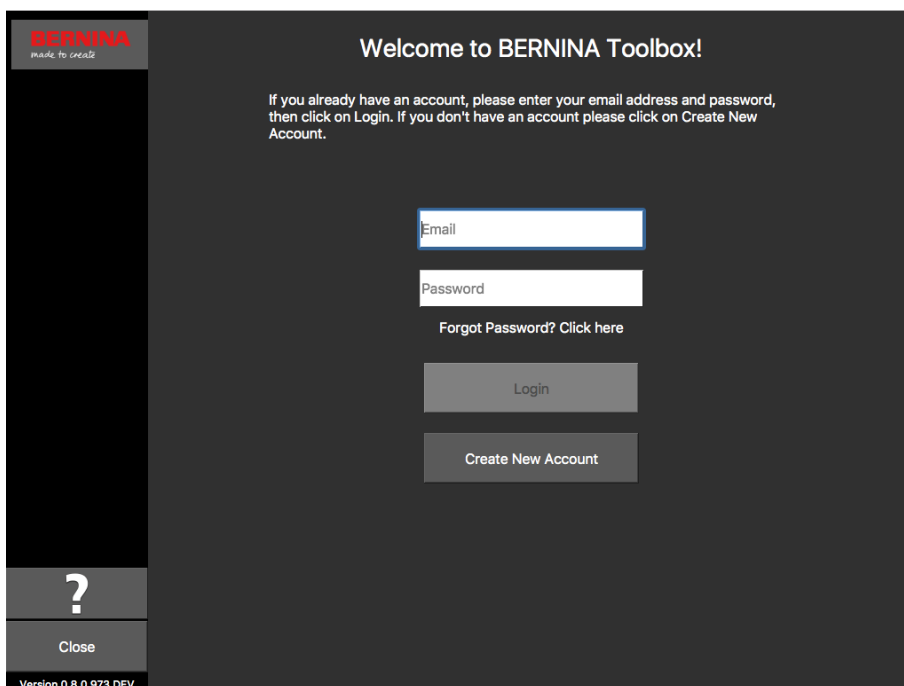
Fine della creazione dell'account utente

Dopo aver creato correttamente il proprio account utente, appare una finestra di Pop-up. Fare clic su "OK" per giungere alla finestra di login.



Login e avviare il Toolbox

Immettere il proprio indirizzo e-mail e la password e fare clic su "Login" per avviare il Toolbox.

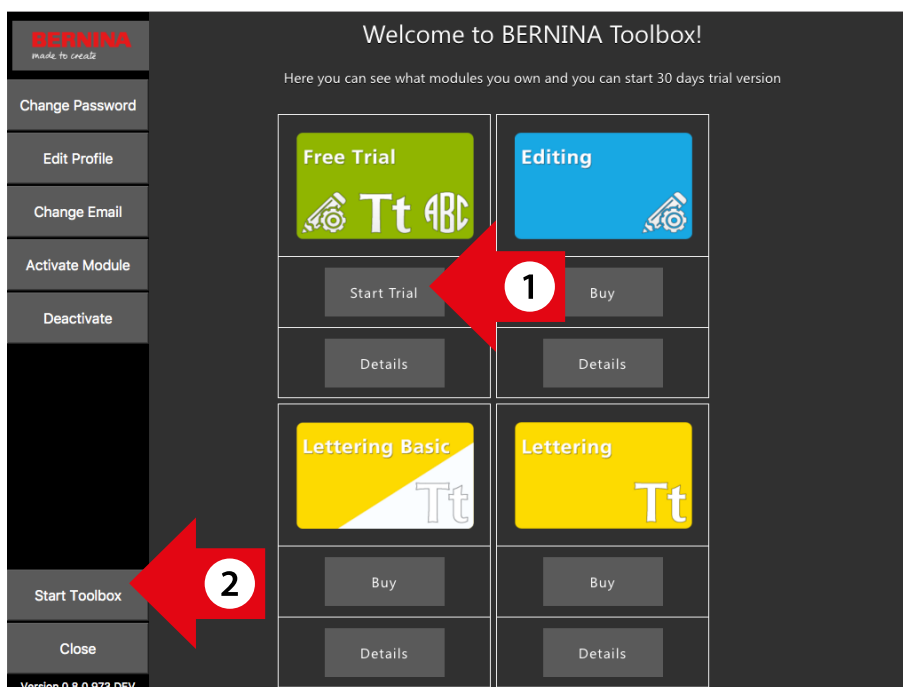


Selezionare la versione di prova o attivare il modulo

1. Se si desidera utilizzare la versione di prova, fare semplicemente clic su "Start Trial".

2. Per avviare Toolbox, fare clic su "Start Toolbox".

Nel caso in cui sia stato acquistato il codice di licenza Toolbox, consultare il capitolo "Attivazione modulo Toolbox".

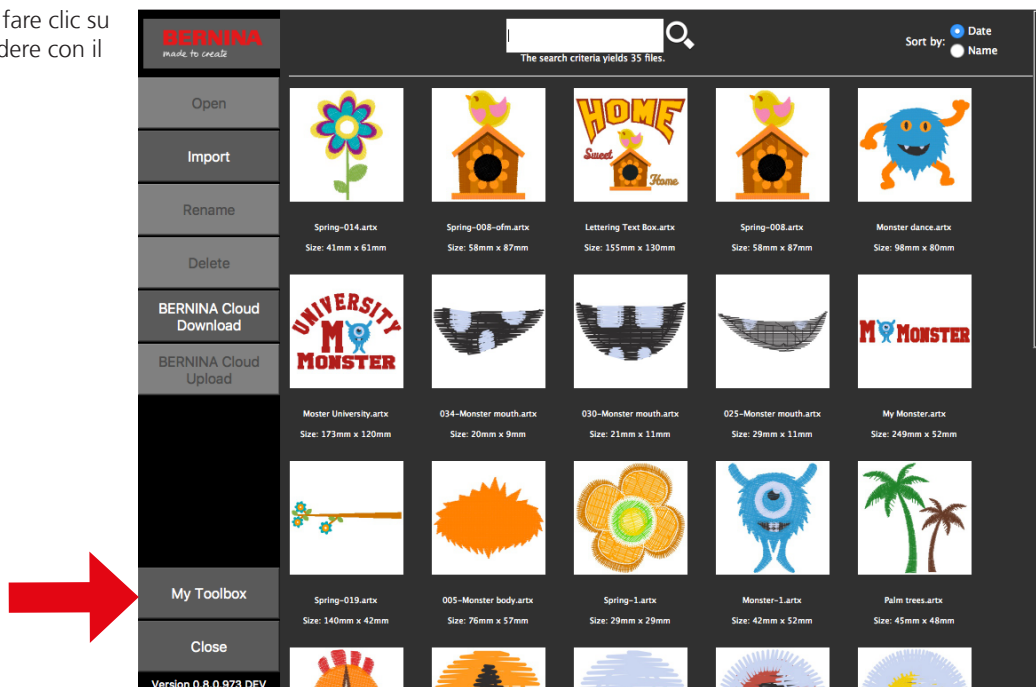


Attivare il modulo Toolbox

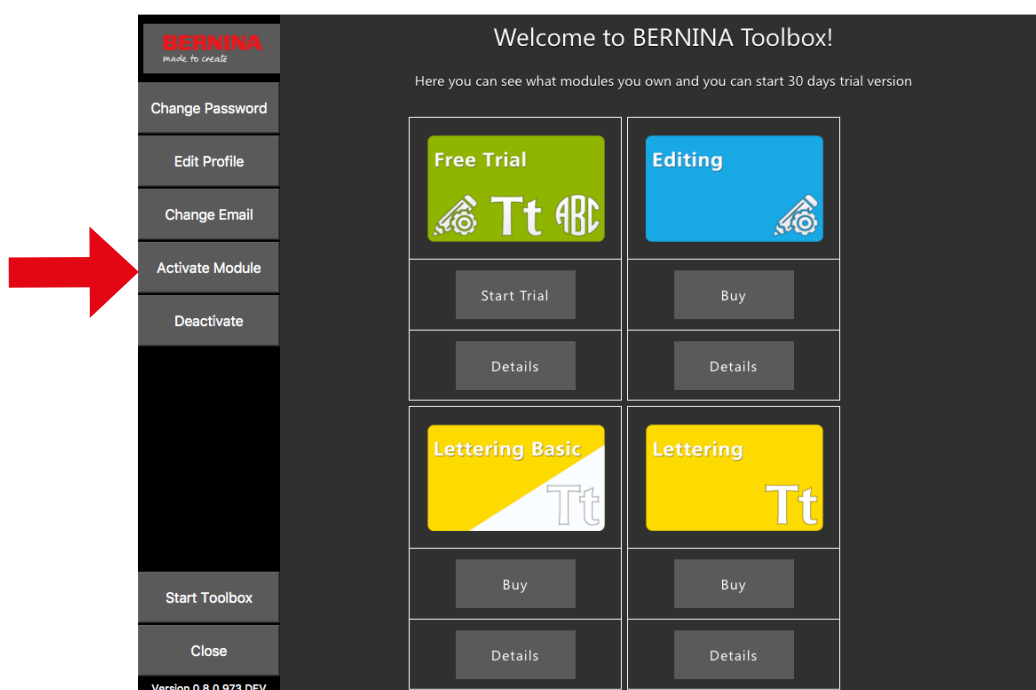
Nel caso in cui sia stata acquistata una delle schede Toolbox sulla pagina destra, occorre attivare il modulo nel proprio account utente del Toolbox. Per poter effettuare ciò, occorre dapprima avviare il Toolbox.



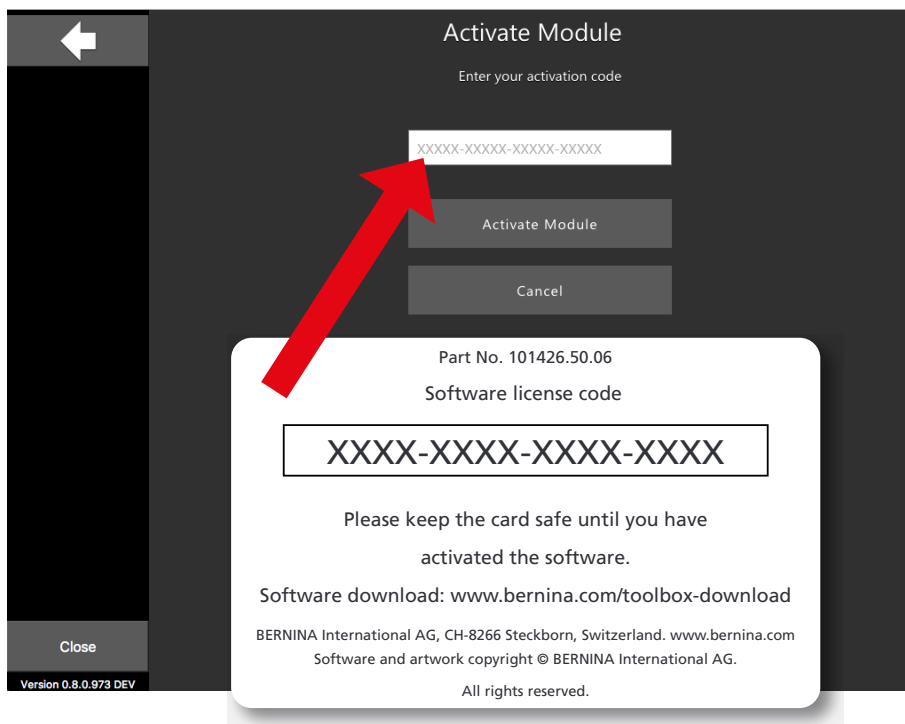
Se appare la finestra (vedere a destra), fare clic su "My Toolbox". In caso contrario procedere con il passo successivo.



Per attivare un modulo, fare clic su "Activate Module".



Immettere il codice di licenza della propria scheda nel campo del codice e fare clic su "Activate Module".



Non appena il modulo è attivato, sotto il modulo appare un segno di spunta verde. Nel nostro esempio è attivato il modulo "Lettering".

Fare clic in basso a sinistra su "Start Toolbox".

