

BERNINA Příslušenství

Řešení pro Vaše nápady

BERNINA příslušenství na první pohled

BERNINA nabízí širokou škálu šicího, vyšivacího a quiltovacího příslušenství. V této brožuře najdete vhodné nástroje pro všechny Vaše šicí a vyšivací projekty.



A BERNINA

910	1004	1030	1230
930	1005	1031	1240
931	1006	1050	1241
932	1008	1070	1260
933	1010	1080	1530
940	1011	1090	1630
950	1015	1091	
1000	1020	1120	
1001	1021	1130	



| Přehled stroj

B BERNINA activa a řadu 3

125	230
125 S	230PE
135	240
135 S	330
145	350PE
145 S	380
210	
215	
220	



C BERNINA virtuosa

150
153
153 QE
155
160
163
BERNINA activa
130
140



D BERNINA aurora

430
440 QE
B 555
B 570 QE
D1 B 530
B 550 QE



E BERNINA artista

165
170
E1 180
E1 185



F BERNINA artista

630
F1 640
B 560
B 580
BERNINA aurora
435
450
F2 B 710
F3 B 740
B 750 QE
B 770 QE
F4 B 720



G BERNINA artista

200
730
G1 B 780
B 790



H BERNINA

B 820
B 830
B 880



Číslo	Typ patky	Strana	Číslo	Typ patky	Strana
0	Entlovací patka s chráničem prstů č. 99	9	53	Patka pro rovný steh s nepřilnavou základnou	11
1/1C/1D	Základní přitlačná patka	9	54	Zipová patka s nepřilnavou základnou	14
2/2A	Overlocková patka	13	55	Patka na kůži a k přišívání šňůrky s kolečkem	26
3/3C	Patka pro knoflíkové dírky	12	56	Otevřená vyšivací patka s nepřilnavou základnou	20
3A/3B/3C	Patka pro knoflíkové dírky s posuvným měřítkem	12	57/57D	Patchworková patka s pravým vodítkem	28
4/4D	Zipová patka	14	59/59C	Patka pro našívání dvou šňůrek 4–6 mm	27
5	Patka pro slepý steh	16	60/60C	Patka pro našívání dvou šňůrek 7–8 mm	27
6	Patka pro ozdobné stehy	20	61	Patka pro lemování entlovacím stehem 2 mm	17
7	Patka pro kličkování	21	62	Patka pro úzký lem rovným stehem 2 mm	17
8/8D	Patka pro džínovinu	16	63	Patka pro lemování entlovacím stehem 3 mm	17
9	Látací patka	29	64	Patka pro úzký lem rovným stehem 4 mm	17
10/10C/10D	Patka pro sešívání okrajů	16	66	Patka pro lemování entlovacím stehem 6 mm	17
11	Kordonetová patka	22	68	Patka pro rolování a mušličkový lem 2 mm	17
12/12C	Overlocková patka pro silné vrstvy	13	69	Patka pro rolování a mušličkový lem 4 mm	17
14/14D	Zipová patka s vodítkem	14	70	Patka pro přeplátované švy 4 mm	18
15	Vyšivací patka	27	71	Patka pro přeplátované švy 8 mm	18
16	Řasící patka	21	75	Adaptér na příslušenství standard	35
18	Patka k přišívání knoflíků	12	77	Adaptér na příslušenství krátký	35
20/20C/20D	Otevřená vyšivací patka	20	78	Držák pro nacakávací patky	35
21	Patka pro našívání stužky	22	82	Nástavec pro vyšívání oček	39
22	Kordovací patka k našívání šňůrek 3 drážky	22	83	Nástavec pro kruhovou výšivku	39
23	Patka pro aplikace	23	86	Řasící aparát	21
24	Patka pro volné quiltování	29	87	Lemovač páskovač pro zažehlený šikmý proužek	19
25	Kordovací patka k našívání šňůrek 5 drážky	22	88	Lemovač páskovač pro nezažehlený šikmý proužek	19
26	Vyšivací patka s kapkovým otvorem	27	92	Přítlačná patka pro vyšívání oček	39
29/29C	Patka pro volné quiltování	29	95/95C	Patka pro lemovač páskovač	19
30	Patka pro sámký, 3 drážky	24	97/97D	Patchworková patka	28
31	Patka pro sámký, 5 drážky	24		Patka pro přišívání jezdců k závěsům	11
32	Patka pro sámký, 7 drážky	24		Vodítko šňurky do sámků	24
33	Patka pro sámký, 9 drážky	24		Sada přitlačných patek pro BERNINA activa a řadu 3	31
34/34C/34D	Základní patka průhledná	10		Sada přitlačných patek pro BERNINY řady 7 a 8	31
35	Patka pro skrytý zip	15			
37/37D	Patchworková patka	28			
38	Patka pro šití paspulí	25			
39/39C	Vyšivací patka průhledná	25			
40/40C	Patka pro výcesměrné šití	26			
42	Regulátor stehů BERNINA (BSR)	30			
43	Patka pro našívání šňůrky volným pohybem	26			
44C	Patka pro stínové quiltování a CutWork	30			
46C	Patka pro sámký a ozdobné vzory, průhledná	24			
47	Příslušenství pro španělský steh	25			
50	Kráčející patka se třemi základnami a vodítkem	10			
51	Patka s válečky	10			
52/52C/52D	Patka pro entlovací steh s nepřilnavou základnou	9			

Nacakávací patky

SO 1	Základní přitlačná patka	9
SO 2	Overlocková patka	13
SO 3	Patka pro knoflíkové dírky	12
SO 4	Zipová patka	14
SO 5	Patka pro slepý steh	16
SO 8	Patka pro džínovinu	16
SO 20	Otevřená vyšivací patka	20
SO 37	Patchworková patka	28

Informace ke katalogu příslušenství BERNINA

Hlavní kategorie

V přehledu strojů na levé straně jsou šicí a vyšívací stroje BERNINA uvedeny a rozděleny do hlavních kategorií A, B, C, D, E, F, G a H. Tyto kategorie označují, se kterým modelem je které příslušenství kompatibilní. Z důvodu místa nejsou speciální modely a modely kategorie A uvedeny všechny. Váš prodejce BERNINA Vám ochotně pomůže vybrat příslušenství vhodné pro kterýkoli stroj.

Číselný seznam přítlačných patek

Kromě přehledu strojů zde najdete uspořádání všech přítlačných patek a nacvakávacích patkových základen v číselném uspořádání. To Vám usnadní a urychlí vyhledání požadované přítlačné patky podle příslušného čísla.


Příklad

1. Najděte si v přehledu strojů svůj model a podívejte se na jeho kategorii.
2. Najděte si požadované příslušenství v seznamu patek nebo v obsahu a podle kategorie zkontrolujte kompatibilitu.

G BERNINA artista
200
730
G1 B 780
B 790



Moje BERNINA B 790 patří do kategorie G1.



50	008 968 72 00	A																	
50	008 969 72 00		B	C	D	D1	E	E1	F	F1	F2	F3	F4	G	G1	H			
	032 913 70 00*		A	B	C	D	D1	E	E1	F	F1	F2	F3	F4	G	G1	H		

Kráčející patka č. 50 je s modelem B 790 kompatibilní.

Použití přítlačných patek BERNINA

Každá přítlačná patka BERNINA má své určité výhody a silné stránky. V obsahu jsou přítlačné patky uvedeny podle hlavních oblastí využití. Další využití znázorňují ikony vedle popisu výrobku. První ikona zpravidla znázorňuje hlavní oblast využití. Podrobný přehled různých využití najdete před obsahem.

Kráčející patka se třemi základnami a vodítkem č. 50



Kráčející patka pomáhá dosáhnout rovnoměrného podávání látky. Hodí se zejména pro strojní quiltování rovných linek a pro přesné sešívání látek, které mají tendenci se hrnout a posouvat, nebo jsou pružné a snadno se natahují. Přesnému šití napomáhají i dvě vodítka švu.



PRO ZHLÉDNUTÍ VIDEO KLIKNĚTE ZDE



50	008 968 72 00	A																	
50	008 969 72 00		B	C	D	D1	E	E1	F	F1	F2	F3	F4	G	G1	H			
	032 913 70 00*		A	B	C	D	D1	E	E1	F	F1	F2	F3	F4	G	G1	H		

* Jednotlivé nástavce pro stehování a šití.

Informace o přítlačných patkách BERNINA

Přítlačné patky BERNINA jsou synonymem pro přesnost a stabilitu. Snadno se mění a BERNINA nabízí vhodnou patku pro každé použití. Přítlačné patky se rozdělují na dva typy podle upevnění na patkovou tyč:



Pro všechny modely kategorie A podle katalogu příslušenství se používají přítlačné patky s dvojbodovým nastavcem pro patkovou tyč.



Pro všechny modely kategorie B až H podle katalogu příslušenství se používají přítlačné patky s uzavřeným nastavcem pro patkovou tyč.

Přítlačné patky s uzavřeným otvorem se dále dělí na různé druhy:

Například základní patka č. 1/1C/1D pro atraktivní ozdobné šití

- 1**
- Tyto přítlačné patky se označují číslu patek
 - Pro šicí a vyšivací stroje BERNINA s maximální šířkou stehu 5,5 mm



- 1C**
- Písmeno «C» označuje kódovanou přítlačnou patku a týká se čidla, které určí stroji šířku stehu
 - Pro šicí a vyšivací stroje BERNINA s maximální šířkou stehu 9 mm
 - Základny těchto patek jsou delší a širší, než u patek pro šířku stehu 5,5 mm



- 1D**
- Písmeno «D» značí duální podavač. Patky D se používají ve spojení s duálním podavačem BERNINA. Základna patky má vzadu speciální vybrání pro tento podavač
 - Pro šicí a vyšivací stroje BERNINA s maximální šířkou stehu 9 mm
 - Základna patky je zpevněna dvěma nožičkami



Speciální typické znaky patek pro knoflíkové dírky

- 3A**
- Písmeno «A» označuje automatické šití knoflíkové dírky
 - Pro šicí a vyšivací stroje BERNINA s maximální šířkou stehu 5,5 mm
 - Proměnná délka knoflíkové dírky až do 30 mm
 - Stroj změří délku knoflíkové dírky v (mm) pomocí čidla a vyšije ji automaticky



- 3B**
- Písmeno «B» označuje poloautomatické šití knoflíkové dírky
 - Pro šicí a vyšivací stroje BERNINA s maximální šířkou stehu 5,5 mm
 - Proměnná délka knoflíkové dírky až do 30 mm
 - Stroj změří délku knoflíkové dírky v [počtu stehů] a dírku vyšije v jednotlivých krocích



Úplné informace, včetně návodných videí a cenných tipů pro využití najdete na našich webových stránkách www.bernina.com.

Přehled využití přitlačných patek BERNINA



Běžné šití

Hledáte přitlačnou patku vhodnou pro různé stehy? Tyto univerzální přitlačné patky se doporučují jako základní vybavení. Některé jsou již součástí základního příslušenství stroje.



Knoflíky a knoflíkové dírky

BERNINA nabízí řešení i pro knoflíkové dírky. Se speciálními přitlačnými patkami pro knoflíkové dírky vytvoříte přesnou knoflíkovou díрку během okamžiku. BERNINA má ve své nabídce i patku pro rychlé a snadné přišití knoflíku.



Elastické/stretchové materiály

Nemáte po ruce overlock? BERNINA nabízí speciální přitlačné patky pro práci s pružnými materiály, jako je žerzej, látky obsahující Lycru a vlnu.



Zipy

Se zipovou patkou přesně přišijete všechny druhy zipů. Ať budete šít obyčejný nebo neviditelný zip, BERNINA má pro Vás tu pravou patku.



Lemy a ozdobné prošívání

Ať už chcete našít šikmý proužek nebo lemovat, BERNINA má v nabídce široký výběr přitlačných patek, s nimiž dosáhnete dokonalého zakončení okraje látky. Viditelné i neviditelné lemy vytvoříte snadno a přesně a Vaše práce bude mít profesionální vzhled. Můžete si vytvořit i lemy s ozdobným prošíváním.



Ozdobné šití

Sršíte kreativními nápady, které chcete snadno a rychle realizovat? BERNINA má ve svém portfoliu přitlačné patky pro celou řadu tvůrčích technik. S patkou pro aplikace si například usnadníte práci při našívání aplikací.



Vyšívání

Sortiment přitlačných patek BERNINA obsahuje speciální patky, které s výhodou použijete při vyšívání volným pohybem nebo ve vyšívacím rámečku. BERNINA samozřejmě prodává i široký výběr vyšívacích rámečků. Můžete si vybrat velký nebo malý, přesně podle velikosti Vaší výšivky.



Patchwork

Patchwork je oblíbený u lidí každého věku. Patchwork vyjadřuje zaměření na detail a kreativitu. BERNINA vyvinula jedinečné patchworkové patky, s nimiž je sešívání kousků látek se speciálním přesahem švu velmi snadné.



Quiltování

Quiltovací patky BERNINA jsou ideálním pomocníkem při vytváření ozdobného quiltování. Inovativní je zejména Regulátor stehů BERNINA. S ním dodržíte jednotnou délku stehu a volné quiltování se pro Vás změní v čistou radost.



Lepkové materiály

Ne všechny látky stejně dobře kloužou. Pro méně klouzavé materiály, jako je kůže nebo koženka, vyvinula BERNINA speciální přitlačné patky, které usnadňují jejich podávání.



Sady přitlačných patek

Naše sady přitlačných patek BERNINA jsou ideálním základním vybavením. Sady kromě jiného obsahují zipovou patku, vyšívací patku a patku pro šití knoflíkových dírek.

Kapitola 1

Přítlačné Patky

Běžné šití

Entlovací patka č. 0 s chráničem prstů č. 99	9
Patka pro entlovací steh s nepřilnavou základnou č. 52/52C/52D	9
Základní přítlačná patka č. 1/1C/1D	9
Základní patka průhledná č. 34/34C/34D	10
Kráčející patka se třemi základnami a vodítkem č. 50	10
Patka s válečky č. 51	10
Patka pro rovný steh s nepřilnavou základnou č. 53	11
Patka pro přišívání jezdců k závěsům	11

Knoflíky a knoflíkové dírky

Patka pro knoflíkové dírky č. 3/3C	12
Patka pro knoflíkové dírky s posuvným měřítkem č. 3A/3B/3C	12
Patka k přišívání knoflíků č. 18	12

Elastické/stretchové materiály

Overlocková patka č. 2/2A	13
Overlocková patka pro silné vrstvy č. 12/12C	13

Zipy

Zipová patka č. 4/4D	14
Zipová patka s vodítkem č. 14/14D	14
Zipová patka s nepřilnavou základnou č. 54	14
Patka pro skrytý zip č. 35	15

Lemy a ozdobné prošívání

Patka pro slepý steh č. 5	16
Patka pro džínovinu č. 8/8D	16
Patka pro sešívání okrajů č. 10/10C/10D	16
Patka pro úzký lem rovným stehem	17
Patka pro lemování entlovacím stehem	17
Patka pro rolování a mušličkový lem	17
Patka pro přeplátované švy	18
Lemovač páskovač pro zažehlený šikmý proužek č. 87	19
Lemovač páskovač pro nezažehlený šikmý proužek č. 88	19
Patka pro lemovač páskovač č. 95/95C	19

Ozdobné šití

Patka pro ozdobné stehy č. 6	20
Otevřená vyšivací patka č. 20/20C/20D	20
Otevřená vyšivací patka s nepřilnavou základnou č. 56	20
Řasící patka č. 16	21
Řasící aparát č. 86	21
Patka pro kličkování č. 7	21
Kordonetová patka č. 11	22
Patka pro našívání stužky č. 21	22
Kordovací patka k našívání šňůrek	22
Patka pro aplikace č. 23	23
Patka pro sámký	24
Patka pro sámký a ozdobné vzory, průhledná č. 46C	24
Vodítka šňůrky do sámků	24
Příslušenství pro španělský steh č. 47	25
Patka pro šití paspulí č. 38	25
Vyšivací patka průhledná č. 39/39C	25
Patka pro výcesměrné šití č. 40/40C	26
Patka pro našívání šňůrky volným pohybem č. 43	26
Patka na kůži a k přišívání šňůrky s kolečkem č. 55	26
Patka pro našívání dvou šňůrek	27
Vyšivací patka č. 15	27
Vyšivací patka s kapkovým otvorem č. 26	27

Patchwork

Patchworková patka č. 37/37D	28
Patchworková patka s pravým vodítkem č. 57/57D	28
Patchworková patka č. 97/97D	28

Quiltování

Látací patka č. 9	29
Patka pro volné quiltování č. 24	29
Patka pro volné quiltování č. 29/29C	29
Regulátor stehů BERNINA (BSR)	30
Patka pro stínové quiltování a CutWork č. 44C	30

Sady přítlačných patek

Sada přítlačných patek pro BERNINA activa a řadu 3	31
Sada přítlačných patek pro BERNINY řady 7 a 8	31

Adaptér na příslušenství	35	Osvětlení pracovního prostoru	44
Držák pro nacvakávací patky č. 78	35	Látací rámeček	44
Patchworkové vodítko	35	Kruhové vyšívací rámečky	45
Stehová deska pro rovný steh a CutWork	36	Vodící očko pro metalické a hedvábné nitě	45
Stehová deska 9 mm s otvorem pro jehlu 5,5 mm	36	Lubrikátor nitě	45
Stehová deska 5,5 mm k nástroji pro punching	37	Zásobník na olej	46
Stehová deska pro punching	37	Sada zvětšovací skel	46
Cívky a cívková pouzdra pro chapač CB	38	Držák pro sadu zvětšovací skel a sadu punching	46
Cívky a cívková pouzdra pro rotační chapač	38	Nástroj pro punching pro kyvné CB chapače	47
Cívky a cívková pouzdra pro chapače B9/BERNINA	38	Stehová deska 5,5 mm k nástroji pro punching	47
Nástavec pro kruhovou výšivku č. 83	39	Nástroj pro punching pro stroje BERNINA s rotačními a B9 chapači	47
Nástavec pro vyšívání oček č. 82 s patkou č. 92	39	Stehová deska pro punching	47
Přítlačná patka pro vyšívání oček č. 92	39	Jehly pro plstění	48
Nastavitelné vodítko	40	Držák pro více cívek	48
Pravé/levé vodítko švu	40	Doplňěk k držáku na více cívek	48
Vodítko švu s měřítkem	40	USB flash disk BERNINA	49
Pomůcka k podávání látky při šití knoflíkových dírek	41	Dotykové pero	49
Distanční podložka k šití knoflíkových dírek	41	Kufříky pro šicí stroj a vyšívací modul	49
Prořezávač knoflíkových dírek s dřevěnou podložkou	41	Taška na šicí stroj	50
Násuvný stůl na volné rameno	42	L Taška s kolečky pro sérii 2, 3 a 5	50
Vodítko švu k násuvnému stolku na volné rameno	42	XL Taška s kolečky pro sérii 7 a 8	50
Přídavný stůl pro šití/quiltování z plexiskla	42	Propagační sada	51
Přídavný stůl pro vyšívací modul z plexiskla	43	Schránka na příslušenství BERNINA	51
Pro zdvih přítlačné patky/Kolenní páka (FHS)	43	«From Tassels to Textures»	51
Kolenní páka pro dodatečnou montáž (FHS)	43	Kolekce jehel	52
Jednotka start/stop	44		

Kapitola 2

Speciální příslušenství k šití



Kapitola 3

Speciální příslušenství pro vyšívací stroje

Vyšívací modul BERNINA	55	Vyšívací rámeček „N“ Buddyz	57
Vyšívací rámeček malý	55	Adaptér pro vyšívání s volným ramenem pro použití s malým rámečkem	58
Vyšívací rámeček střední	55	Adaptér pro vyšívání s volným ramenem pro střední a oválný rám	58
Vyšívací rámeček velký	56	Kolekce Trapunto	58
Vyšívací rámeček velký a oválný	56	BERNINA Design Studio	59
Vyšívací rámeček Mega	56		
Vyšívací rámeček Maxi	57		
Vyšívací rámeček Jumbo	57		

Kapitola 4

Software

Vyšívací program BERNINA Verze 7	63	BERNINA CrystalWork Materiály	65
Soubor programů BERNINA DesignWorks	65	Stehová deska pro rovný steh a CutWork	65
BERNINA DesignWorks Programové kódy	65	BERNINA DesignWorks Náhradní díly	65
BERNINA DesignWorks Nástroje	65	Karty pro vlastní vzory	66

Kapitola 5

Overlocky

BERNINA 1300MDC	69	BERNINA 800DL	71
BERNINA L 460	69	BERNINA 700D	71
BERNINA L 450	70	BERNINA L 220	72
BERNINA 1150MDA	70		

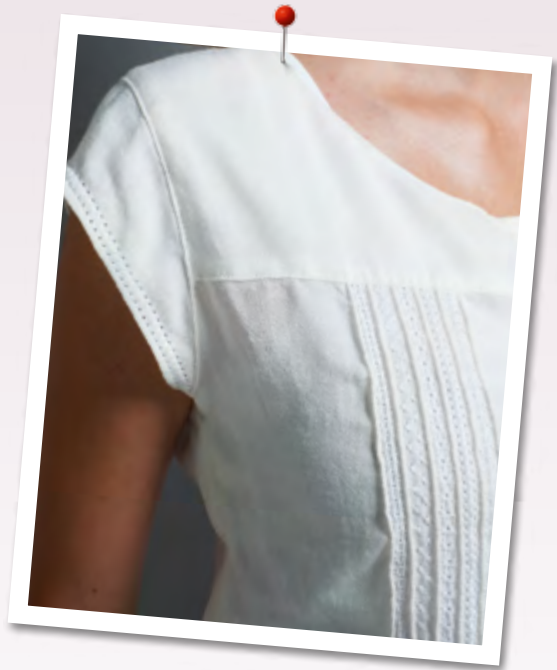
Kapitola 6

Speciální příslušenství pro overlocky a coverlocky

Běžné šití		Další příslušenství	
Standardní patka	77	Pravé a levé vodítko švu	82
Patka pro řetízkový steh	77	Násuvný stolek na volné rameno	82
		Nádoba na odřezky	82
Lemy a ozdobné prošívání		BERNINA Pinzeta	83
Patka pro prádlový steh	78	Navlékáček jehly/držák pro vložení jehly	83
Patka pro přišívání gumy	78	Štětceček/držák pro vložení jehly	83
Patka pro slepý steh	78	Šroubovák	84
Vodítko pro lemování prádlovým stehem	79	Kužel proti vibracím	84
		Držák příslušenství	84
Ozdobné šití		Schránka na příslušenství	85
Víceúčelová patka s vodítkem	80	Cestovní taška na overlocky	85
Patka pro všívání šňůrky	80		
Řasící patka	80		
Řasící nástavec	81		
Držák pro vedení dekorativní nitě	81		
Držák pro dekorativní nitě	81		



Přítlačné Patky





Běžné šití

Entlovací patka č. 0 s chráničem prstů č. 99



0	002 598 71 00	A								Patka bez chrániče prstů		
0	008 444 73 00	B	C	D	D1	E	E1	F	F1	G	Patka bez chrániče prstů	
0	032 722 70 00	A									Patka s chráničem prstů	
0	032 721 71 00	B	C	D	D1	E	E1	F	F1	G	Patka s chráničem prstů	
99	032 711 70 00	A	B	C	D	D1	E	E1	F	F1	G	Samostatný chránič prstů

Tato přítlačná patka je vhodná pro všechny základní i ozdobné stehy o maximální šířce stehu 5,5 mm. Lze ji použít i pro mušličky pro řasení, pro mušličkové lemy atd. Chránič prstů je jednoduchý bezpečnostní prvek, který chrání prsty před poraněním. Dá se namontovat na dřík většiny patek.

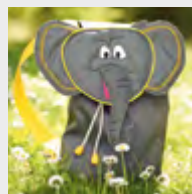


Patka pro entlovací steh s nepřilnavou základnou č. 52/52C/52D



52	002 586 71 00	A										
52	003 076 71 00	A (1630)										Teflonová 9 mm
52	008 477 74 00	B	C	D	D1	E	F	F4				
52C	008 881 75 00					E1	F1			G		Teflonová 9 mm
52D	032 965 72 00							F2	F3	G1	H	Teflonová 9 mm

Základna této patky má nepřilnavou povrchovou úpravu, která zajišťuje hladký pohyb po materiálech, s nimiž se těžko pracuje, jako jsou plasty, koženka, kůže a jiné podobné materiály.



Základní přítlačná patka č. 1/1C/1D



1	002 576 71 00	A										
1	002 781 70 00	A (1630)										
1	032 707 70 00	A	B									Nacvakávací
1	008 445 74 00	B	C	D	D1	E	F	F4				
1C	033 202 72 00					E1	F1			G		
1D	033 220 72 00							F2	F3	G1	H	

Základní přítlačná patka je vhodná pro celou řadu základních i ozdobných stehů a lze ji využít i k šití a lemování silných látek, jako je kord, džínovina nebo vlněné látky. Vybrání před a za jehlovým otvorem usnadňuje šití dopředu i zpět a zaručuje perfektní podávání látky.

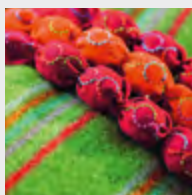


Základní patka průhledná č. 34/34C/34D



34	030 972 70 00	A							
34C	030 974 70 00	A (1630)							
34	030 770 72 00		B	C	D	D1	E	F	F4
34C	030 769 73 00						E1	F1	G
34D	032 961 72 00							F2	F3 G1 H

Průhledná základna této základní patky zaručuje dobrou viditelnost stehu a místa vpichu jehly. Červené značky na patce umožňují obzvláště přesné a pečlivé šití.



Kráčející patka se třemi základnami a vodítkem č. 50



50	008 968 72 00	A							
50	008 969 72 00		B	C	D	D1	E	E1	F
	032 913 70 00*		A	B	C	D	D1	E	E1
			F	F1	F2	F3	F4	G	G1
			H						

* Jednotlivé nástavce pro stehování a šití.

Kráčející patka pomáhá dosáhnout rovnoměrného podávání látky. Hodí se zejména pro strojní quiltování rovných linek a pro přesné sešívání látek, které mají tendenci se hrnout a posouvat, nebo jsou pružné a snadno se natahují. Přesnému šití napomáhají i dvě vodítka švu.



**PRO
ZHLÉDNUTÍ
VIDEA
KLIKNĚTE ZDE**

Patka s válečky č. 51



51	002 953 71 00	A							
51	008 476 73 00		B	C	D	D1	E	E1	F
			F1	F2	F3	F4	G	G1	H

Tři válečky umístěné vespu pomáhají této patce snáze klouzat po materiálech, které mají tendenci se při šití zasekávat, jako je kůže, koženka či různé plasty.



Patka pro rovný steh s nepřilnavou základnou č. 53



53 002 962 71 00 A
 53 008 478 74 00 B C D D1 E E1 F F1 F2 F3 F4 G G1 H

V kombinaci se stehovou deskou pro rovný steh je tato patka ideální pro všechny druhy rovných stehů a pro úzké lemy. Díky nepřilnavé povrchové úpravě základny snadno klouže po materiálech, které mají tendenci se při šití zasekávat, jako je kůže, či plasty. Dva různé prsty patky slouží jako vodítka pro přesahy švů šířek 3 mm a 6 mm.



Patka pro přišívání jezdců k závěsům



004 813 70 01* A
 004 813 70 02* B C D D1 E E1 F F1 F2 F3 F4 G G1 H

* Do vyprodání zásob.

Tato sada Vám umožní přišívat i těžce přišívatelné jezdcé na závěsy. Nástavec který je součástí sady Vám umožní přichytit jezdcé tak aby Vám neklouzal při jeho našívání k závěsům.



Knoflíky a knoflíkové dírky

Patka pro knoflíkové dírky č. 3/3C



3	002 578 71 00	A	
3	002 767 70 00	A (1630)	
3	032 714 70 00	A B	Nacvakávací
3	008 447 72 00	B C D D1 E F F4	
3C	033 204 72 00	E1 F1 F2 F3 G G1 H	

Patka pro knoflíkové dírky s posuvným měřítkem č. 3A/3B/3C



3A	001 250 70 00	A (1130)	se senzorem
3A	031 250 70 03	A (1230)	se senzorem
3B	006 686 70 00	A	
3C	031 250 70 04	A (1630)	se senzorem
3A	031 250 71 01	B ¹ C D D1 E E1 F F1 F2 F3 F4 G G1 H	se senzorem
3B	031 332 70 00	B ²	

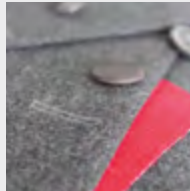
¹ 135, 135s, 145, 145s, 230, 230 PE, 240, 330, 350 PE, 380.

² 125, 125s, 210, 215, 220.

Tato přítlačná patka Vám umožní šít knoflíkové dírky libovolné délky se šňůrkou i bez. Můžete ji použít i k řasení pomocí nitě nebo pružné nitě. Patka je ideální k vytvoření dokonalé knoflíkové dírky v kombinaci s prořezávačem knoflíkových dírek a s patkou k přišívání knoflíků.



K automatickému šití knoflíkových dírek se šňůrkou i bez. Čidlo automaticky změří délku knoflíkové dírky na základě velikosti příslušného knoflíku. Díky tomu můžete ušít libovolný počet knoflíkových dírek, jednu jako druhou. V kombinaci s pomůckou pro podávání látky, s distanční podložkou, ale i s prořezávačem knoflíkových dírek a s patkou k přišívání knoflíků dosáhnete dokonalých výsledků.



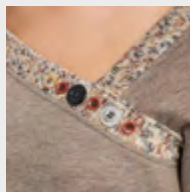
**PRO ZHLÉDNUTÍ
VIDEO
KLIKNĚTE ZDE**

Patka k přišívání knoflíků č. 18



18	002 959 71 00	A	
18	008 461 74 00	B C D D1 E E1 F F1 F2 F3 F4 G G1 H	
	032 224 50 00	Potah patky	

Tato přítlačná patka umožňuje přišívání knoflíků a háčků. Gumová základna knoflík během přišívání pevně přidržuje v požadované poloze. Výšku krčku knoflíku můžete měnit podle tloušťky látky pomocí středového trnu patky.



**PRO ZHLÉDNUTÍ
VIDEO
KLIKNĚTE ZDE**

Elastické/stretchové materiály

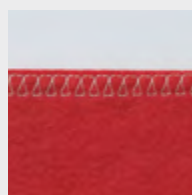
Overlocková patka č. 2/2A



2	002 577 71 00	A								
2A	001 694 70 01	A (1630)								
2	032 716 70 00	A B								Nacvakávací
2	008 446 74 00	B C D D1 E	F			F4 G				
2A	033 330 72 01		E1	F1 F2 F3		G G1				
2A	033 330 70 02*									H
	315 579 03 2+	Vedení								

* Do vyprodání zásob.

Overlocková patka je ideální k šití overlockových švů a k začišťování okrajů pružných materiálů. Okraje látek se nekrotí, výsledkem je rovný elastický šev.

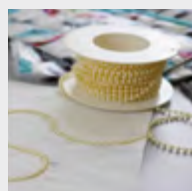


Overlocková patka pro silné vrstvy č. 12/12C



12	002 951 71 00	A								
12	002 968 70 00	A (1630)								
12	008 457 74 00	B C D D1 E	F F4							
12C	008 878 75 00		E1 F1 F2 F3	G G1 H						

K sešívání silných úpletů, k našívání silných šňůrek, šňůrek s korálky a flitry, a k všívání paspulek v jedné operaci. Patka č. 12C, která má maximální šířku stehu 9 mm, má vodící otvor pro šití přes úzké našívané šňůrky, např. vlněné, přes přize a kožené pásy.



PRO ZHLÉDnutí
VIDEO
KLIKŇETE ZDE

Zipy

Zipová patka č. 4/4D



4 002 579 71 00 A

4 032 712 70 00 A B

4 008 448 74 00 B C D D1 E E1 F F1 F4 G

4D 033 221 70 00 F2 F3 G1 H

Nacvakávací

Zipová patka s vodítkem č. 14/14D



14 006 388 71 00 A

14D 032 964 72 00 F2 F3 G1 H

Zipová patka s nepřilnavou základnou č. 54



54 002 964 71 00 A

54 008 479 75 00 B C D D1 E E1 F F1 F4 G

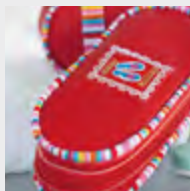
Zipová patka umožňuje všívání zipů během chvilky – čistě a přesně. Úzká základna prochází těsně vedle zoubků zipu, aby mohl stroj přišít zip co nejblíže k okraji.



Vodítko ještě více usnadní přesné a rovné všívání zipů a prošívání okrajů.



Díky speciální základně s nepřilnavou povrchovou úpravou je snazší všívat zipy do látek, které mají tendenci se zasekávat, jako je kůže, plasty a podobně.



PRO ZHLÉDnutí
VIDEO
KLIKŇTE ZDE

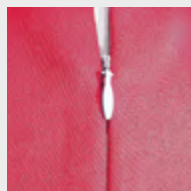
Patka pro skrytý zip č. 35



35 030 820 70 00 A

35 030 653 72 00 B C D D1 E E1 F F1 F2 F3 F4 G G1 H

Neviditelné zipy působí obzvláště elegantně, zejména na oblečení, na bytových dekoracích a na oděvních doplňcích. Tato patka umožňuje šít zipů, které jsou téměř neviditelné.



PRO ZHLÉDNUTÍ
VIDEO
KLIKNĚTE ZDE

Lemy a ozdobné prošívání

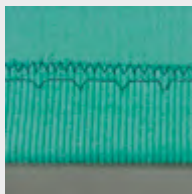
Patka pro slepý steh č. 5



5	002 580 72 00	A	
5	032 717 70 00	A B	Nacvakávací
5	008 449 73 00	B C D D1 E E1 F F1 F2 F3 F4 G G1 H	
5	033 222 70 00*		H

* Do vyprodání zásob.

Lemování slepým stehem se hodí zejména na oblečení, které má působit obzvláště elegantně a kvalitně. Jehla propichuje jen tak málo látky, že jsou stehy na lícové straně v podstatě neviditelné. Slepý steh se dá zároveň využít i jako ozdobný změnou délky/šířky stehu.



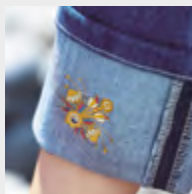
PRO ZHLÉDNUTÍ
VIDEO
KLIKNĚTE ZDE

Patka pro džínovinu č. 8/8D



8	002 583 71 00	A	
8	032 994 70 00	A B	Nacvakávací
8	008 453 73 00	B C D D1 E E1 F F1 F4 G	
8D	032 962 71 00		F2 F3 G1 H

V kombinaci se stehovou deskou pro rovný steh se výborně hodí k rovnému prošívání silných švů a několika vrstev hustě tkaných látek, jako je džínovina, plátno, cestovní tašky apod.



PRO ZHLÉDNUTÍ
VIDEO
KLIKNĚTE ZDE

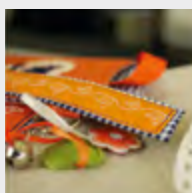
Patka pro sešívání okrajů č. 10/10C/10D



10	002 585 71 00	A	
10	002 966 70 00*	A (1630)	
10	008 455 74 00	B C D D1 E F F4	
10C	008 877 75 00		E1 F1 G
10D	032 960 72 00		F2 F3 G1 H

* Do vyprodání zásob.

Tato přítlačná patka s vodítkem je vynikající k prošívání okrajů, lemů a plisé. Vynikající je k přišívání kraje a stuh a ke zpevnování okrajů. Vodítko umožňuje dokonalé šití švů a lemů probíhajících rovnoběžně s okrajem látky.



PRO ZHLÉDNUTÍ
VIDEO
KLIKNĚTE ZDE

Patka pro úzký lem rovným stehem



62	008 482 73 00	B C D D1 E E1 F F1 F2 F3 F4 G G1 H	2 mm
64	002 955 72 00	A	4 mm
64	008 484 73 00	B C D D1 E E1 F F1 F2 F3 F4 G G1 H	4 mm

V kombinaci se stehovou deskou pro rovný steh vytváří tato patka jemný lem s obzvláště krásnými stehy. Látka se v jediné operaci dvakrát přeloží a prošije rovným stehem. Patka č. 62 se používá pro lemy šířky 2 mm a patka č. 64 pro lemy šířky 4 mm.



Patka pro lemování entlovacím stehem



61	002 956 71 00	A	2 mm
61	008 481 72 00	B C D D1 E E1 F F1 F2 F3 F4 G G1 H	2 mm
63	002 961 71 00	A	3 mm
63	008 483 73 00	B C D D1 E E1 F F1 F2 F3 F4 G G1 H	3 mm
66	002 972 71 00	A	6 mm
66	008 485 72 00	B C D D1 E E1 F F1 F2 F3 F4 G G1 H	6 mm

Patka pro lemování entlovacím stehem šije v jediné operaci krásně zdobené lemy, které se netřepí. Látka se zde dvakrát přeloží a prošije se entlovacím nebo ozdobným stehem. Patky č. 61 a 63 se hodí pro tenké látky, patka č. 66 je ideální pro středně silné látky.



Patka pro rolování a mušličkový lem



68	002 958 71 00	A	2 mm
68	008 486 73 00	B C D D1 E E1 F F1 F2 F3 F4 G G1 H	2 mm
69	001 129 71 00	A	4 mm
69	008 487 73 00	B C D D1 E E1 F F1 F2 F3 F4 G G1 H	4 mm

Tato přítlačná patka je ideální pro lemování měkkých látek, jako jsou například úplety. Látka se zde dvakrát přeloží a prošije se entlovacím nebo overlockovým stehem. Vytvoří se tak úzký, lehce prostorový lem, který se netřepí. Patka č. 68 se používá pro lemy šířky 2 mm a patka č. 69 pro lemy šířky 4 mm.



**PRO ZHLÉDNUTÍ
VIDEO
KLIKNĚTE ZDE**

Lemovač páskovač pro zažehlený šikmý proužek č. 87



87 033 505 70 02 A B C D D1 E E1 F F1 F2 F3 F4 G G1 H 13 mm

87 033 505 72 00 A B C D D1 E E1 F F1 F2 F3 F4 G G1 H 20 mm

87 033 505 72 01 A B C D D1 E E1 F F1 F2 F3 F4 G G1 H 25 mm

Lemovač páskovač pro nezažehlený šikmý proužek č. 88



88 033 505 70 03 A B C D D1 E E1 F F1 F2 F3 F4 G G1 H 28 mm

88 033 505 72 04 A B C D D1 E E1 F F1 F2 F3 F4 G G1 H 32 mm

88 033 505 72 05 A B C D D1 E E1 F F1 F2 F3 F4 G G1 H 38 mm

Patka pro lemovač páskovač č. 95/95C



95 033 554 70 10 A

95C 033 555 70 10 A (1630)

95 033 554 71 00 B C D D1 E F F4

95C 033 555 71 00 E1 F1 F2 F3 G G1 H

Tento nástavec se používá k lemování okrajů předem zažehleným šikmým proužkem šířky 13, 20 nebo 25 mm. Umožňuje vytvoření dokonalých rohů a křivek s využitím základních i ozdobných stehů. Nástavec se používá v kombinaci s patkou pro lemovač – páskovač č. 95/95C.



Tento nástavec vytváří dokonalé zakončení okrajů pomocí nezažehleného šikmého proužku šířky 28, 32 nebo 38 mm. Pro dokonalější vzhled si můžete šikmý proužek vytvořit sami. Nástavec se používá v kombinaci s patkou pro lemovač – páskovač č. 95/95C.



Tato patka byla vyvinuta speciálně pro použití s lemovačem – páskovačem č. 87 a č. 88. Vybrání na boku umožňuje bližší přístup k lemovacímu nástavci a usnadňuje tak celý postup.



PRO ZHLÉDNUTÍ
VIDEO
KLIKNĚTE ZDE

Ozdobné šití

Patka pro ozdobné stehy č. 6



6 002 581 71 00 A

6 008 451 72 00 B C D D1 E E1 F F1 F2 F3 F4 G G1 H

Otevřetná vyšivací patka č. 20/20C/20D



20 002 588 71 00 A

20 002 806 71 00 A (1630)

20 033 227 70 00 A B

Nacvakávací

20 008 462 74 00 B C D D1 E F F4

20C 033 203 72 00 E1 F1 G

20D 033 151 72 00 F2 F3 G1 H

Otevřená vyšivací patka s nepřilnavou základnou č. 56

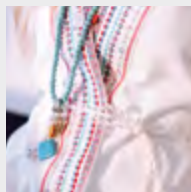


56 002 588 71 01* A

56 008 480 74 00 B C D D1 E E1 F F1 F2 F3 F4 G G1 H

* Do vyprodání zásob.

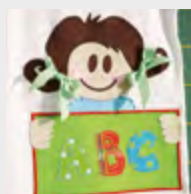
Ideální přítlačná patka pro saténové stehy, pro aplikace a ozdobné stehy. Vynikajícího efektu dosáhnete šitím přes ozdobné přize. Malý otvor vpředu uprostřed patky slouží jako vodítko pro našívání šňůrky nebo elastické niti, lze jej však použít i jako vizuální vodítko.



Tato patka se používá k vytváření aplikací a výšivkových vzorů a také k šití přes čáry a vzory. Otevřený tvar zajišťuje dokonalou viditelnost v místě šití a patka je proto ideální k našívání stužek a k tvoření přitažlivých aplikací.



Speciální nepřilnavá povrchová úprava základny umožňuje aplikovat a přenášet všechny druhy výšivek na látky, které mají tendenci se při šití zasekávat, jako je kůže, koženka a podobné materiály.



PRO ZHLÉDNUTÍ
VIDEO
KLIKNĚTE ZDE

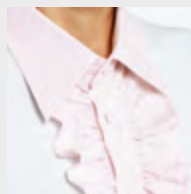
Řasící patka č. 16



16	002 596 71 00	A							úzká					
16	002 967 70 00*	A (1630)							široká					
16	008 460 73 00		B	C	D	D1	E	F	F4	úzká				
16	008 879 73 00						E1	F1	F2	F3	G	G1	H	široká

* Do vyprodání zásob.

Vhodná pro řasení jednotlivých látek i pro řasení jedné látky a její našívání na rovnou látku v jediném kroku. Tenká nebo středně silná látka se během šití podává nerovnoměrně a vytváří se tak charakteristické našívání.



PRO ZHLÉDNUTÍ
VIDEO
KLIKNĚTE ZDE

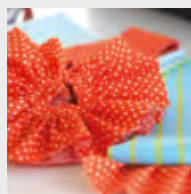
Řasící aparát č. 86



86	001 944 72 00	A (910–1630)													
86	001 944 70 01*	A (801–900)													
86	008 386 75 00		B	C	D	D1	E	E1	F	F1 (640, B560, B580)	G				
86	033 550 72 00									F1 (435, 450)	F2	F3	F4	G1	H

* Do vyprodání zásob.

Pro snadné vytváření řasení nebo pravidelného plisování. Hloubka a hustota plisování se nastavuje přímo na přítlačné patce. Řasení a pravidelné plisování látky se tak stává hračkou.



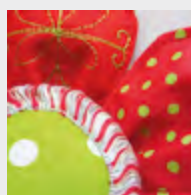
PRO ZHLÉDNUTÍ
VIDEO
KLIKNĚTE ZDE

Patka pro kličkování č. 7



7	002 582 72 00	A														
7	008 452 73 00		B	C	D	D1	E	E1	F	F1	F2	F3	F4	G	G1	H

Vhodná speciálně pro značení švů na látce a pro šití elegantních ozdob, imitace ažury (fagotting), třásní a 3D efektů.



PRO ZHLÉDNUTÍ
VIDEO
KLIKNĚTE ZDE

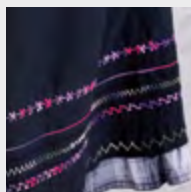
Kordonetová patka č. 11



11 002 952 71 00 A

11 008 456 73 00 B C D D1 E E1 F F1 F2 F3 F4 G G1 H

Tato přítlačná patka je ideální pro šití a ozdobné prošívání šňůrkou na místě horní niti a k šití vzorů sashiko a podobných. Rovnoměrné podávání látky zaručuje 2 mm hluboká drážka pod základnou patky.



Patka pro našívání stužky č. 21



21 002 595 71 00 A

21 008 463 73 00 B C D D1 E1 F F1 F2 F3 F4 G G1 H

Tato patka dokonale vede úzké stužky a šňůrky při jejich našívání. Do šikmého výřezu patky se vejdu šňůrky či úzké stužky silné až 3 mm, které můžete našít základními nebo ozdobnými stehy.



Kordovací patka k našívání šňůrek



3 drážky

22 000 076 71 00* A

22 008 465 72 00 B C D D1 E E1 F F1 F2 F3 F4 G G1 H

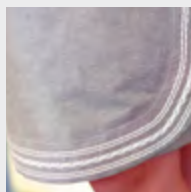
5 drážek

25 000 069 71 00* A

25 008 468 74 00 B C D D1 E E1 F F1 F2 F3 F4 G G1 H

* Do vyprodání zásob.

Drážky v patce umožňují našívání několika souběžných přízí nebo úzkých stužek zároveň. Odklápěcí uzávěr přize bezpečně přidržuje. Znamená to, že přize není třeba vést. Patka č. 22 je konstruována pro tři a patka č. 25 pro pět rovnoběžných přízí.



PRO ZHLÉDNUTÍ
VIDEO
KLIKNĚTE ZDE

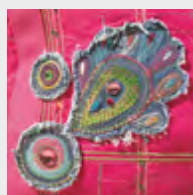
Patka pro aplikace č. 23



23 002 960 72 00 A

23 008 466 73 00 B C D D1 E E1 F F1 F2 F3 F4 G G1 H

Tato přítlačná patka je ideální k našívání aplikací úzkým saténovým stehem do šířky 2 mm. Speciálně tvarovaná průhledná základna poskytuje dokonalou viditelnost v prostoru šití a bez problému vede husté prošití jak v přímce, tak v křivce. Odklápěcí uzávěr v přední části patky může zároveň přidržovat našívanou šňůrku nebo stužku.



PRO ZHLÉDNUTÍ
VIDEO
KLIKNĚTE ZDE

Patka pro sárky



3 drážky

30 002 589 71 00 A

30 008 470 73 00 B C D D1 E E1 F F1 F2 F3 F4 G G1 H

5 drážek

31 002 590 71 00 A

31 008 471 73 00 B C D D1 E E1 F F1 F2 F3 F4 G G1 H

7 drážek

32 002 591 71 00 A

32 008 472 72 00 B C D D1 E E1 F F1 F2 F3 F4 G G1 H

9 drážek

33 002 592 71 00 A

33 008 473 72 00 B C D D1 E E1 F F1 F2 F3 F4 G G1 H

Patka pro sárky a ozdobné vzory, průhledná č. 46C



46C 033 308 71 00 E1 F1 F2 F3 G G1 H

Vodítko šňurky do sárků



033 270 70 00 B C D D1 E E1 F F1 F2 F3 F4 G G1 H

Sárky dodají povrchu látky texturu a jsou ideální pro mini paspulky, pro zdobení, šití žabek, techniku entredeux a ažurování.

Patka č. 30: pro silné látky, jako je džínovina nebo plátno, dvojjehlou šířky 4 mm

Patka č. 31: pro středně silné látky, dvojjehlou šířky 3 mm

Patka č. 32: pro tenké až středně silné látky, dvojjehlou šířky 2 mm

Patka č. 33: pro velmi jemné a tenké látky, jako např. batist, dvojjehlou šířky 1,6 mm



Tato patka je speciálně určena pro kombinování ozdobných stehů se sárky. Po ušití sárků je možné stejnou patkou mezi jednotlivé sárky ušít nádherné ozdobné vzory nebo našít stužku. Průhledná základna patky zaručuje dobrou viditelnost.



Tento nástavec usnadňuje šití sárků se šňůrkou. Jednoduše vedte výplňovou šňůrku kanálkem v nástavci. Používáte-li nástavec ve spojení s patkou pro sárky, šňůrka se automaticky všívá do sárku a vytváří nádherný plastický efekt.



**PRO ZHLÉDNUTÍ
VIDEA
KLIKNĚTE ZDE**

Příslušenství pro španělský steh č. 47



47 033 809 73 00 B C D D1 E E1 F F1 F2 F3 F4 G G1 H

S příslušenstvím pro španělský steh můžete spojovat látky se šňůrkou i bez a vytvářet okraje uzavřené šňůrkou. Patku č. 20 použijete pro vedení šňůrek 5,5 mm a patku č. 20C pro vedení šňůrek 9 mm.



PRO ZHLÉDNUTÍ
VIDEO
KLIKNĚTE ZDE

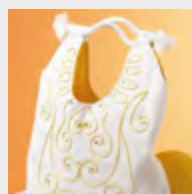
Patka pro šití paspulí č. 38



38 030 915 70 00 A

38 031 021 72 00 B C D D1 E E1 F F1 F2 F3 F4 G G1 H

Každá strana patky má jinou výšku. To umožňuje rovnoměrné podávání vrstev látek různé síly. Patka je vhodná i k našívání silných stuh, látkových oček, tenkých šňůrek a zejména úzkých a středně širokých paspulek.



PRO ZHLÉDNUTÍ
VIDEO
KLIKNĚTE ZDE

Vyšívací patka průhledná č. 39/39C



39 031 482 70 00 A

39C 032 860 70 00 A (1630)

39 031 406 72 00 B C D D1 E F F4

39C 032 171 73 00 E1 F1 F2 F3 G G1 H

Tato patka je obzvláště vhodná pro ozdobné stehy, saténové stehy, aplikace, našívání perlovek a šití mušličkových lemů přes okraj látky. Lze ji použít i k vytváření prostorových efektů. Malý otvor uprostřed patky slouží jako vodítko pro našívání tenké šňůrky. Průhledná základna patky zaručuje výbornou viditelnost v prostoru šití.



PRO ZHLÉDNUTÍ
VIDEO
KLIKNĚTE ZDE

Patka pro výcesměrné šití č. 40/40C



40 006 058 70 00 A (1630)

40C 033 205 70 00 E1 F1 G G1 H

Vynikající pomocník pro šití vzorů více směry i pro šití základních a ozdobných stehů různými směry.



PRO ZHLÉDNUTÍ
VIDEO
KLIKNĚTE ZDE

Patka pro našívání šňůrky volným pohybem č. 43



43 031 779 73 00 B C D D1 E E1 F F1 F2 F3 F4 G G1 H

Vedení nitě

43 031 555 50 00 B C D D1 E E1

43 033 080 50 00 F F1 F2 F3 F4 G G1 H

Tato přítlačná patka Vám usnadní šití aplikací s použitím šňůrek, přízí, stuh a prýmků o průměru 2 mm. Vedením šňůrky přímo pod jehlu vytvoříte jakoukoli čáru či jakýkoli tvar.



PRO ZHLÉDNUTÍ
VIDEO
KLIKNĚTE ZDE

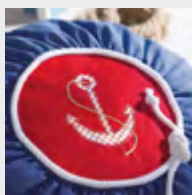
Patka na kůži a k přišívání šňůrky s kolečkem č. 55



55 031 304 70 01 A

55 031 304 71 00 B C D D1 E E1 F F1 F2 F3 F4 G G1 H

Tato přítlačná patka s profilovaným kolečkem je vhodná zejména pro quiltování kontur a pro šití drobných křivek na kůži, kožence apod. dále pro quiltování a šití přes vícenásobné vrstvy látek. Lze ji použít i k vytváření velkých paspulí.



PRO ZHLÉDNUTÍ
VIDEO
KLIKNĚTE ZDE

Patchwork

Patchworková patka č. 37/37D



37 001 127 71 00 A

37 033 226 70 00 A B

37 008 474 74 00 B C D D1 E E1 F F1 F4 G

37D 033 152 72 00* F2 F3 G1 H

* Do vyprodání zásob.

Nacvakávací

Patchworková patka s pravým vodítkem č. 57/57D



57 032 148 70 00 A

57 031 577 72 00 B C D D1 E E1 F F1 F4 G

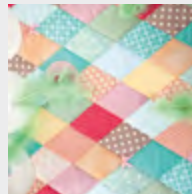
57D 032 963 72 00* F2 F3 G1 H

* Do vyprodání zásob.

Tato patka je ideální pro patchwork s přesahem švu 3 mm ($\frac{1}{8}$ ") nebo 6 mm ($\frac{1}{4}$ "). Tři zářezy na boku usnadňují vedení pro vkládání obdélníkových patchworkových dílků.



Patchworková patka č. 57/57D se liší od patchworkové patky č. 37/37D tím, že má navíc vodítko, které usnadňuje šití dokonale rovných čar.



PRO ZHLÉDNUTÍ
VIDEO
KLIKŇTE ZDE

Patchworková patka č. 97/97D



97 035 927 70 00 E1 F1 F4 G

97D 035 928 70 00 F2 F3 G1 H

Tato patchworková patka je ideální pro vytváření nádherných quiltů a dalších výrobků vyžadujících přesnost. Značky na základně pro přesahy švů 3 mm ($\frac{1}{8}$ "), 6 mm ($\frac{1}{4}$ ") a 7,5 mm usnadňují přesné vedení látky. Její kontaktní plocha je perfektní pro stroje se šířkou stehu 9 mm a umožňuje pečlivé vedení látky při sešívání kousků látek k sobě.



PRO ZHLÉDNUTÍ
VIDEO
KLIKŇTE ZDE

Quiltování

Látací patka č. 9



9 002 584 71 00 A
 9 008 454 74 00 B C D D1 E E1 F F1 F2 F3 F4 G G1 H

Patka pro volné quiltování č. 24



24 002 593 71 00 A
 24 008 467 74 00 B C D D1 E E1 F F1 F2 F3 F4 G G1 H

Patka pro volné quiltování č. 29/29C



29 001 128 71 00 A
 29 003 297 70 00* A (1630)
 29 008 469 73 00 B C D D1 E F F4
 29C 008 880 74 00 E1 F1 F2 F3 G G1 H

* Do vyprodání zásob.

Tato přítlačná patka je velmi všestranná a díky svému speciálnímu tvaru je obzvláště vhodná pro vyšívání volným pohybem, pro volné quiltování a pro vytváření přitažlivých krajkových vzorů a monogramů. S pomocí punčochářského rámečku ji můžete využít i k opravám drobných dírek a trhlin.



Otevřená vyšívací základna poskytuje ničím nezakrytý náhled na pracovní plochu. Bez problémů můžete vytvářet různé projekty volným pohybem, například monogramy, hedvábnou stužku, techniku Richelieu či kreslení nití. S touto patkou dosáhnete vynikajících výsledků při quiltování kontur a při volném quiltování drobných detailů (mikro meandry).



Quiltovací patka se používá k prošívání silně i tence vatovaných quiltů. Průhledná základna zajišťuje dobrý náhled na celou oblast šití a usnadňuje přesné umístění stehů. Hodí se zejména pro volné quiltování, například pro quiltování kontur, kreslení nití a pro šití meandrů.



PRO ZHLÉDNUTÍ
 VIDEO
 KLIKNĚTE ZDE

Regulátor stehů BERNINA (BSR)



031 472 74 01 D D1 F F1 F2 F3 F4 G(730) G1 H

Vynikající patka pro volné quiltování s řízením délky stehu na všech druzích látek. Patka reaguje na pohyb látkou a řídí rychlost stroje při volném quiltování. Nastavená délka stehu se udržuje stejná bez ohledu na rychlost pohybu látkou. Výsledkem jsou naprosto stejně dlouhé stehy.



**PRO ZHLÉDNUTÍ
VIDEO
KLIKNĚTE ZDE**

Patka pro stínové quiltování a CutWork č. 44C



44C 033 369 70 00 B C D D1 E E1 F F1 F2 F3 F4 G G1 H

Tato přítlačná patka je ideálním společníkem pro celou řadu projektů, jako je stínové quiltování, volné quiltování, kreslení nití a vyšívání volným pohybem entlovacím stehem. Základna diskového tvaru se snadno posouvá po nestejně silných plochách látek. Křížové značky a soustředné kružnice usnadňují přesné umístění stehů. S touto patkou zároveň dosáhnete nejlepších výsledků technikou CutWork.



**PRO ZHLÉDNUTÍ
VIDEO
KLIKNĚTE ZDE**

Sady přitlačných patek

Sada přitlačných patek pro BERNINA activa a řadu 3



031 662 71 00 B F4

Sada přitlačných patek pro BERNINY řady 7 a 8

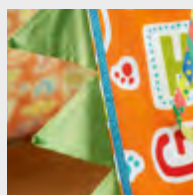


031 662 71 01 F2 F3 G1 H

Tato sada pro stroje s šířkou stehu 5,5 mm obsahuje následujících 5 praktických přitlačných patek pro speciální stehy a úkoly:



- Základní přitlačná patka č. 1
- Patka pro knoflíkové dírky č. 3
- Patka pro knoflíkové dírky s posuvným měřítkem č. 3B
- Zipová patka č. 4
- Patka pro slepý steh č. 5



Tato užitečná základní sada pro stroje se šířkou stehu 9 mm obsahuje následující patky:



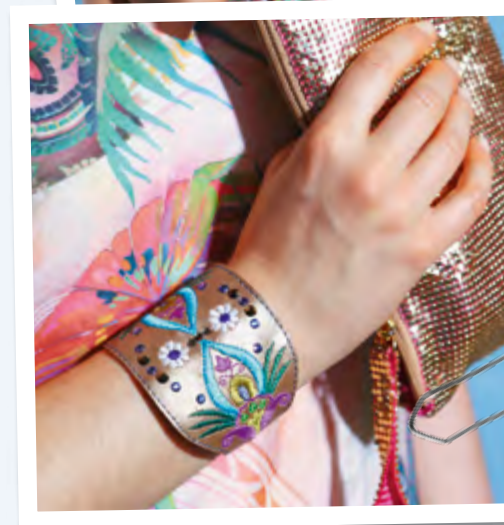
- Patka pro džínovinu č. 8D
- Patka pro sešívání okrajů č. 10D
- Otevřená vyšívací patka č. 20D
- Základní patka průhledná č. 34D
- Patchworková patka č. 97D







Speciální příslušenství
k šití





Adaptér na příslušenství



Standard

75 032 705 70 00 A

75 032 702 70 00 B C D D1 E E1 F F1 F2 F3 F4 G G1 H

Krátký

77 032 713 70 00 A

77 032 710 70 00 B C D D1 E E1 F F1 F2 F3 F4 G G1 H

Adaptéry na příslušenství slouží k upevnění nejrůznějšího příslušenství ke stroji.

Držák pro nadvakávací patky č. 78



032 703 70 00 A (1008)

032 725 70 00 B

Nadvakávací patky sestávají z nadvakávacího držáku a z různých nadvakávacích patkových základen podle použití. Základna se upevňuje velmi snadno pomocí svíracího mechanismu.

Patchworkové vodítko



032 706 70 00¹ A B C D D1 E E1 F F1 F2 F3 F4 G G1 H

330 030 13 1+² A B C D D1 E E1 F F1 F2 F3 F4 G G1 H

¹ Set včetně šroubu. ² Pouze šroub.

Patchworkové vodítko švu napomáhá přesnému sešívání patchworku a šití lemů. Lze je nastavit tak, aby sedělo přímo na okraji přitlačné patky, nebo je upevnit v malé vzdálenosti od okraje patky.



Kromě základní stehové desky dodávané se strojem nabízí BERNINA další stehové desky pro specifické účely. Každá stehová deska má svůj barevný kód, který slouží jako identifikace pro konkrétní použití. Desky se v zásadě liší tvarem jehlového otvoru a vyrytými mírami v palcích, v milimetrech nebo v kombinaci palců/milimetrů.

Stehová deska pro rovný steh a CutWork

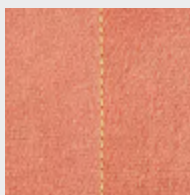


mm	006 857 70 00	A (1000–1530)				
mm	003 098 70 00	A (1630)				
Inch	003 098 70 01	A (1630)				
mm/Inch	033 339 70 04	B (125–145)				
mm/Inch	033 339 72 00	B (210–380)	D	D1	F	
mm/Inch	033 339 70 03	C			E	
mm/Inch	033 339 70 02				E1	G 1,4 mm
mm/Inch	008 865 71 03				E1	G 2,0 mm
mm/Inch	033 339 73 13				F1	
mm/Inch	033 339 71 07				F2 F3	G1
mm/Inch	033 339 70 14				F4	
mm/Inch	032 100 71 01					H

Stehová deska pro rovný steh a CutWork má oranžový barevný kód. Lze ji použít k šití a vyšívání rovným stehem a pro techniky CutWork a CrystalWork. Při šití rovným stehem se dosahuje nejlepších výsledků s přitlačnými patkami s malým otvorem. Patří sem patky č. 8, č. 26, č. 53, č. 62 a č. 64.



1. Kulatý jehlový otvor pro rovný steh a další tvůrčí techniky
2. Otvor pro podávání další přize pod látku



Stehová deska 9 mm s otvorem pro jehlu 5,5 mm

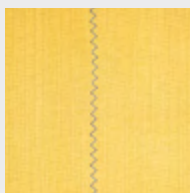


mm	006 216 70 01	A (1630)				
mm/Inch	033 339 71 11		E1		G	
mm	033 339 70 10				F1	
Inch	031 045 70 01				F1	
mm/Inch	033 339 70 08				F2 F3	G1
mm	032 100 71 02					H

Tato stehová deska má purpurový barevný kód a její jehlový otvor je zmenšen na 5,5 mm. Je určena pro všechny 9 mm stroje a lze s ní dosáhnout obzvláště dobrých výsledků při šití měkkých materiálů. Je možné použít všech entlovacích a ozdobných stehů až do šířky 5,5 mm pro šití obzvláště detailních projektů.



1. Jehlový otvor 5,5 mm pro entlovací a ozdobné stehy
2. Otvor pro podávání další přize pod látku

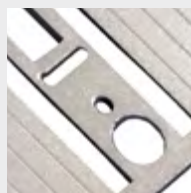


Stehová deska 5,5 mm k nástroji pro punching

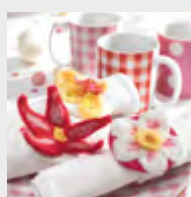


030 202 50 10	B (125–145S)
031 050 70 10	B (210–380) D D1 F (630)
007 874 71 10	C E (165–170)

Tuto stehovou desku pro čapač CB lze použít pro šití a také pro plstění. Veliký kulatý otvor je pro plstící jehly.



1. Jehlový otvor 5,5 mm pro všechny druhy šití
2. Otvor pro podávání další příze pod látku
3. Otvor pro jehly PunchWork



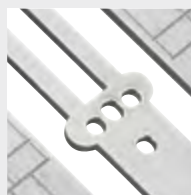
PRO ZHLÉDNUTÍ
VIDEA
KLIKNĚTE ZDE

Stehová deska pro punching

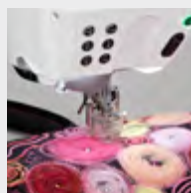


033 691 70 00	E1	G
033 690 70 00	F1	
033 339 71 06	F2 F3 G1	
033 685 71 00		H

Tato stehová deska má žlutý barevný kód a tři podélně uspořádané jehlové otvory pro jehly na PunchWork. Deska lépe drží látku díky těsnému vedení jehel.



1. Tři jehlové otvory pro PunchWork
2. Otvor pro podávání další příze pod látku



PRO ZHLÉDNUTÍ
VIDEA
KLIKNĚTE ZDE

Cívky a cívková pouzdra pro chapač CB



Jednotlivé cívky

1	001 536 72 00	A (910–933/1004–1031/1080–1530)	B	C	D	D1	E	F
---	---------------	---------------------------------	---	---	---	----	---	---

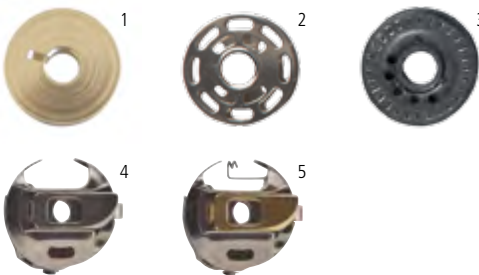
Cívková pouzdra pro šití a vyšívání

2	034 320 71 07	A (910–933/1004–1031/1080–1530)	B	C	D	D1	E	F
---	---------------	---------------------------------	---	---	---	----	---	---

Cívková pouzdra pro šití spodní nití (Bobbinwork)

3	034 320 71 06	A (910–933/1004–1031/1080–1530)	B	C	D	D1	E	F
---	---------------	---------------------------------	---	---	---	----	---	---

Cívky a cívková pouzdra pro rotační chapač



Jednotlivé cívky

1	330 026 03 0+	A (940/950)						
---	---------------	-------------	--	--	--	--	--	--

2	006 026 53 00	A (1000/1000S/1000UP/1001UP/1070/1630)	E1	F1	G			
---	---------------	--	----	----	---	--	--	--

3	032 295 51 00							H
---	---------------	--	--	--	--	--	--	---

Cívky v dóze (5 ks)

3	033 210 71 00							H
---	---------------	--	--	--	--	--	--	---

Cívková pouzdra pro šití

4	034 320 71 05	A (1000/1000S/1000UP/1070/1630)	E1	F1	G			
---	---------------	---------------------------------	----	----	---	--	--	--

Cívková pouzdra pro vyšívání

5	030 568 74 00		E1	F1	G			
---	---------------	--	----	----	---	--	--	--

Cívky a cívková pouzdra pro chapače B9/BERNINA



Jednotlivé cívky

1	033 436 54 00	F2	F3	F4	G1			
---	---------------	----	----	----	----	--	--	--

Cívky v dóze (5 ks)

1	033 210 70 01	F2	F3	F4	G1			
---	---------------	----	----	----	----	--	--	--

Cívková pouzdra pro šití a vyšívání

2	034 320 71 01	F2 (B710)	F3 (B750 QE)	G1 (B780)				
---	---------------	-----------	--------------	-----------	--	--	--	--

3	034 320 71 03	F3 (B740, B770 QE)	F4 (B720)	G1 (B790)				
---	---------------	--------------------	-----------	-----------	--	--	--	--

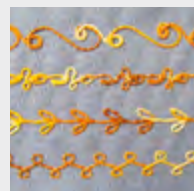
Cívková pouzdra pro šití spodní nití (Bobbinwork)

4	034 320 70 00	F2 (B710)	F3 (B750 QE)	G1 (B780)				
---	---------------	-----------	--------------	-----------	--	--	--	--

5	034 320 71 02	F3 (B740, B770 QE)	F4 (B720)	G1 (B790)				
---	---------------	--------------------	-----------	-----------	--	--	--	--

Každý systém chapače BERNINA má svá cívková pouzdra pro šití, vyšívání a šití spodní nití (Bobbinwork). Ke každému cívkovému pouzdru je konkrétní cívka.

Řada 7 má dva chapače, chapač B9 a chapač BERNINA. Kvůli rozlišení jsou všechny komponenty chapače BERNINA označeny trojúhelníčkem (△), tedy i cívková pouzdra.



PRO ZHLÉDNUTÍ
VIDEA
KLIKŇTE ZDE

Nástavec pro kruhovou výšivku č. 83



83 003 201 70 00* A

83 008 373 73 00 B C D D1 E E1 F F1 F2 F3 F4 G G1 H

* Do vyprodání zásob.

Nástavec pro kruhovou výšivku Vám umožňuje šít pestré a ozdobné kružnice nebo oblouky různých poloměrů základními nebo ozdobnými stehy, případně písmeny. Hodí se i k našívání stužek. Použitím přídatného stolku zvětšíte pracovní plochu, což je ideální pro přesné ozdobné šití.



PRO ZHLÉDNUTÍ
VIDEO
KLIKNĚTE ZDE

Nástavec pro vyšívání oček č. 82 s patkou č. 92



82 001 996 70 00* A(1000–1630)

82 008 359 73 00 B C D D1 E E1 F F1 F2 F3 F4 G G1 H

* Do vyprodání zásob.

Společně s patkou č. 92 (součást balení) umožňuje toto zařízení vyšívat krásná ozdobná i funkční očka, která jsou velmi oblíbená na sportovním oblečení a na látkách, jako je žerzej.

Přítlačná patka pro vyšívání oček č. 92



92 032 724 70 00* A

92 032 718 70 00 B C D D1 E E1 F F1 F2 F3 F4 G G1 H

* Do vyprodání zásob.

Tato patka pro vyšívání volným pohybem je vhodná pro nástavec k vyšívání oček č. 82 a pro další funkční i ozdobné účely.



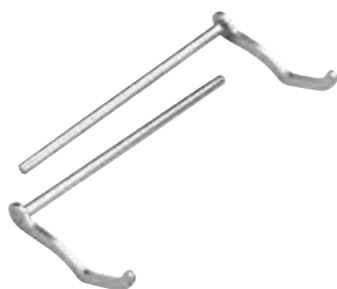
Nastavitelné vodítko



Nastavitelné vodítko se skládá z vodící tyče a vedení kraje, které Vám umožní šití rovných a dekorativních vzorů ve stejné vzdálenosti od sebe. Je to velmi užitečné příslušenství při šití quiltovacích linií, patchworku nebo vedení a šití dekorativních stehů. Nastavitelné vodítko se nejčastěji používá pro vytváření precizních švů a lemů, vždy zajistí perfektní výsledek. Nastavitelné vodítko se dá vložit do většiny držáků patek.

032 855 70 00 A B C D D1 E E1 F F1 F2 F3 F4 G G1 H

Pravé/levé vodítko švu



K dispozici ve dvou verzích pro pravou nebo levou stranu. Ideální k dodržení přesné vzdálenosti šití od kraje či prošívání.

033 338 70 00 A B C D D1 E E1 F F1 F2 F3 F4 G G1 H Prává strana

033 338 71 01 A B C D D1 E E1 F F1 F2 F3 F4 G G1 H Levá strana

Vodítko švu s měřítkem



Vodítko švu s měřítkem se používá jako vodící nástroj vpravo nebo vlevo od jehly, jak při tradičním běžném šití, tak při tvoření náročnějších projektů. Měřítka má značení v centimetrech i palcích a usnadňuje přesné šití rovnoběžných linek a dodržení rovnoměrné vzdálenosti mezi švy.



003 027 70 00 A B C D D1 E E1 F F1 F2 F3 F4 G G1 H Set

Pomůcka k podávání látky při šití knoflíkových dírek



031 247 70 00 k nasazení pro: 3A 031 250 71 01
3B 031 332 70 00

Ve spojení s přitlačnou patkou pro knoflíkové dírky č. 3A/3B zlepšuje tato pomůcka podávání látky při šití knoflíkových dírek na silných, chlupatých a pružných látkách.



**PRO ZHLÉDNUTÍ
VIDEO
KLIKNĚTE ZDE**

Distanční podložka k šití knoflíkových dírek



033 332 71 01 k nasazení pro: 3A 031 250 71 01 široká
3C 031 250 70 04 široká
033 332 71 00 k nasazení pro: 3A 001 250 70 00 úzká
3A 031 250 70 03 úzká

Distanční podložka vylepšuje podávání látky při šití knoflíkových dírek s přitlačnou patkou pro knoflíkové dírky č. 3A/3B na materiálech nestejně tloušťky, například na zakončených okrajích.

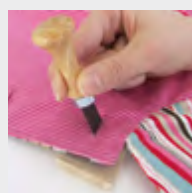
**PRO ZHLÉDNUTÍ
VIDEO
KLIKNĚTE ZDE**

Prořezávač knoflíkových dírek s dřevěnou podložkou



032 580 70 00 A B C D D1 E E1 F F1 F2 F3 F4 G G1 H

Prořezávač knoflíkových dírek má šířku 1,3 mm (1/2") a používá se k otevírání knoflíkových dírek.



**PRO ZHLÉDNUTÍ
VIDEO
KLIKNĚTE ZDE**

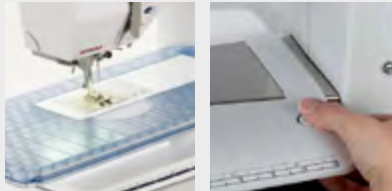
Násuvný stolek na volné rameno



1	030 347 51 01	B (125–145/210–240)				
1	033 045 70 00	B (330–380)				
1	031 073 51 01	D	F	F1		
1	033 114 71 00	D D1	F	F1		
2	008 868 50 00	C	E	E1	G	
2	033 131 70 00		F2	F3	F4	G1
2	031 846 72 00					H

S knoflíkem pro rychlé nasazení

Násuvný stolek zvětšuje pracovní plochu a přidržuje látku pohybující se po volném rameni.



Vodítko švu k násuvnému stolku na volné rameno



1	030 726 70 01	B (125–240)	D	F	F1	
1	033 046 70 00	B (330–380)	D1			
2	030 726 70 00	C	E	E1	G	
2	032 527 71 00		F2	F3	F4	G1

Vodítko k násuvnému stolku je užitečnou pomůckou při prošívání širokých bordur a lemů.

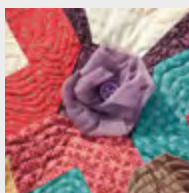


Přídavný stolek pro šití/quiltování z plexiskla



030 129 71 01	A (1000–1630)					
030 839 50 00	B					
030 129 71 02	C	E	E1	G		
030 129 71 04	D	D1	F	F1		
030 129 72 08			F2	F3	F4	G1
030 129 71 06						H

Přídavný stolek pro šití/quiltování zvětšuje pracovní plochu šicího stroje. Je velmi užitečný při práci s rozmanitými quiltů a dalšími projekty.



Přídavný stolek pro vyšívací modul z plexiskla

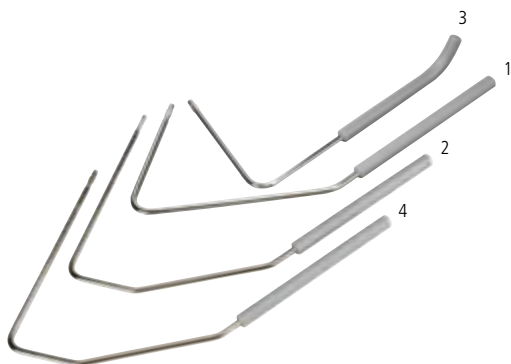


030 129 71 05	D D1	F F1	
030 129 71 03	E E1	G	

Přídavný stolek pro vyšívací modul poskytuje více prostoru kolem vyšívacího rámečku a rovnoměrně rozkládá váhu větších vyšivkových projektů.



Pro zdvih přítlačné patky/Kolenní páka (FHS)



1	001 635 77 00	A B C D D1 E E1 F F1	G
2	001 635 77 01	A B C D D1 E E1 F F1 F2 F3 F4 G G1	
3	001 635 73 02	A B C D E E1 F F1	G
4	001 635 77 04		H

S jedinečným systémem BERNINA Free Hand (FHS) můžete zdvihat přítlačnou patku a zároveň zatahovat zoubky podavače pomocí páky ovládané kolenem. Zároveň také zvětšíte prostor pod přítlačnou patkou a obě ruce Vám zůstanou volné na práci.

- 1 FHS Standartní
- 2 FHS pro Quiltovací nábytek
- 3 FHS Speciální (velmi krátká)
- 4 FHS Standartní

Kolenní páka pro dodatečnou montáž (FHS)



030 146 70 00	B	
008 610 71 00	C	E E1

Kolenní páku můžete používat i na stroji, který jí původně není vybaven.



PRO ZHLÉDNUTÍ
VIDEO
KLIKNĚTE ZDE

Jednotka start/stop

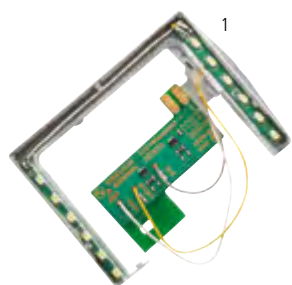


030 828 70 00*	B (125–145S)	modrý
030 828 71 01*	B (215–240)	červený

* Do vyprodání zásob.

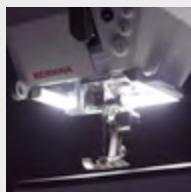
Jednotka start/stop umožňuje šít bez ovládacího pedálu. Šití není tak namáhavé, zejména při práci na velkých projektech. Šití se spouští i zastavuje tlačítkem a rychlost šití se nastavuje posuvnou páčkou.

Osvětlení pracovního prostoru



030 753 70 00	B (125–240)	CFL
1 004 992 74 00	C (155+163)	E E1 (185) G LED
030 683 74 00	D	F F1 CFL

Toto svítidlo s dlouhou životností Vám osvětlí pracovní plochu jako denní světlo a usnadní Vám práci na projektech vyžadujících přesnost.



Látací rámeček



001 548 71 01	A B	D D1	F F1
001 548 71 03	C	E E1	F2 F3 F4 G G1 H

V kombinaci s látací patkou č. 9 je látání punčoch, ponožek a dalších textilií v tomto rámečku velmi snadné. Látací rámeček brání látce ve shrnování a krabacení.



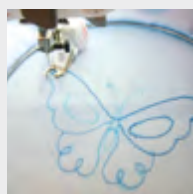
Kruhové vyšívací rámečky



033 219 70 00*	A B C D D1 E E1 F F1 F2 F3 F4 G G1	Ø115
033 219 70 01*	A B C D D1 E E1 F F1 F2 F3 F4 G G1	Ø130
033 219 70 05*	A B C D D1 E E1 F F1 F2 F3 F4 G G1	Ø145

* Do vyprodání zásob.

Kruhové vyšívací rámečky jsou ideální k vyšívání vzorů a motivů volným pohybem, k látání poškozených míst a k vyšívání oček. Zaručují rovnoměrné napětí látky a brání jejímu krabacení.

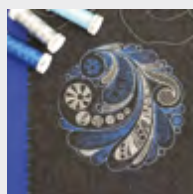


Vodící očko pro metalické a hedvábné nitě



008 814 70 00	B C D D1 E E1 F F1 G (200)
----------------------	----------------------------

Toto očko slouží jako přidavné vodítko nití, které brání metalickým a hedvábným nitím ve sklouzávání z cívky a umožňuje Vám pracovat se dvěma nebo třemi nitmi zároveň.

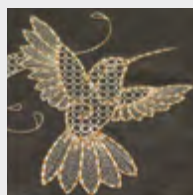


Lubrikátor nitě



031 161 71 00	B C D D1 E E1 F F1 F2 F3 F4 G G1 H
031 963 50 00	Silikonová náplň

Lubrikace nitě se doporučuje zejména při práci s metalickými a s volně navinutými nitěmi. Silikonová kapalina značně sníží tření těchto nití a účinně brání poškození a trhání citlivých přízí.



**PRO ZHLÉDNUTÍ
VIDEO
KLIKNĚTE ZDE**

Zásobník na olej



033 567 70 01

F2 F3 F4 G1 H

Pravidelná péče zaručí hladký chod Vašeho šicího stroje. K té patří pravidelné mazání dle pokynů v návodu k obsluze.



Sada zvětšovacích skel



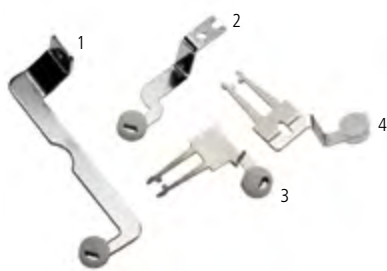
008 264 75 00

B C D D1 E E1 F F1 F2 F3 F4 G G1 H

Praktická sada zvětšovacích skel zlepší váš náhled na pracovní plochu. Obsahuje tři lupy s faktorem zvětšení 1,25, 1,5 a 2 a usnadní Vám navlékání jehly i šití v náročných místech. S rukojetí lze lupy použít i pro čtení.



Držák pro sadu zvětšovacích skel a sadu punching



1 033 853 70 01 B

2 033 853 70 00 C E E1 G

3 033 853 70 02 D D1 F F1

4 033 853 71 03 F2 F3 F4 G1

Držák pro upevnění zvětšovacího skla nebo nástroje pro punching.



PRO ZHLÉDNUTÍ
VIDEO
KLIKNĚTE ZDE

Nástroj pro punching pro kyvné CB chapače



031 571 71 00 B C D D1 E (165–170) F (630)

031 571 71 04* B C D D1 E (165–170) F (630) EN

* Do vyprodání zásob.

Stehová deska 5,5 mm k nástroji pro punching

030 202 50 10 B (125–145S)

031 050 70 10 B (210–380) D D1 F (630)

007 874 71 10 C E (165–170)

Ideální nástroj pro plstění s vlněnými přízemi či s volnými vlněnými vlákny. Umožňuje vytváření ozdobných vzorů a motivů zapracováním vlny do materiálů, jako je plst, vlněná látka, loden, valchované látky a džínovina bez obsahu Lycry. Tento nástroj se používá v kombinaci se stehovou deskou pro punching 5,5 mm.



PRO ZHLÉDNUTÍ
VIDEO
KLIKNĚTE ZDE

Nástroj pro punching pro stroje BERNINA s rotačními a B9 chapači



033 678 72 00 E1 F1 F2 F3 G G1 H

Stehová deska pro punching

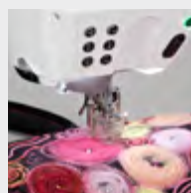
033 691 70 00 E1 G

033 690 70 00 F1

033 339 71 06 F2 F3 G1

033 685 71 00 H

Ideální nástroj pro plstění s vlněnými přízemi či s volnými vlněnými vlákny. Umožňuje vytváření ozdobných vzorů a motivů zapracováním vlny do materiálů, jako je plst, vlněná látka, loden, valchované látky a džínovina bez obsahu Lycry. Průhledný chránič prstů je výškově nastavitelný a vpředu i vzadu je držák na příze a pásky pro plstění. Tento nástroj se používá v kombinaci se stehovou deskou pro punching.



PRO ZHLÉDNUTÍ
VIDEO
KLIKNĚTE ZDE

Jehly pro plstění



1	032 178 70 00	B C D D1 E F	Dlouhé
2	033 940 70 00	E1 F1 F2 F3 G G1 H	Krátké

Jehly pro plstění jsou speciální ostnaté jehly, které se používají k zapracování vláken do materiálu při plstění.

Držák pro více cívek



008 983 74 00	C D D1 E E1 F F1 F2 F3 F4 G G1 H
---------------	----------------------------------

Držák pro větší počet cívek umožňuje rychlý přístup k nitím a rychlou výměnu barev, zejména při práci na vícebarevných výšivkových motivech. Dráha nití se navíc prodlouží přes teleskopický stojánek, což umožňuje rozpletení vláken, s nimiž se těžko pracuje, ještě před šitím.

Doplněk k držáku na více cívek



008 979 70 00	C D D1 E E1 F F1 F2 F3 F4 G G1 H
---------------	----------------------------------

Tento praktický nástavec umožní použití ještě většího počtu barev.



PRO ZHLÉDNUTÍ
VIDEO
KLIKNĚTE ZDE

USB flash disk BERNINA



033 623 70 00

F F1 F2 F3 F4 G G1 H

USB flash disk je praktické přenosné úložiště dat, výšivkových vzorů a aktualizčních souborů.

Dotykové pero



1 031 047 71 00 E E1 F F1 G s držákem

2 033 333 71 00 F2 F3 F4 G1 H

Pro snazší ovládání dotykových obrazovek šicích a vyšivacích strojů. Jedno pero se dodává s držákem a druhé je magnetické a lze je odkládat na pravém boku stroje. S dotykovým perem budete mít obrazovku stále čistou.

Kufříky pro šicí stroj a vyšivací modul



1 033 284 52 00 B C D D1 E E1 F F1 G

2 030 895 50 02* D E E1 F F1 G modrý

2 030 895 50 00* D E E1 F F1 G červený

2 030 895 50 03 D E E1 F F1 G stříbrný

* Do vyprodání zásob.

I při cestování můžete svůj šicí stroj a vyšivací modul udržovat ve vynikajícím stavu. Vnitřní přihrádky slouží k ukládání příslušenství.

Taška na šicí stroj



001 898 72 02	A (1000–1050)
001 559 71 07	A (1070–1630)
031 101 71 00	C E E1 G

Kufřík chrání Váš šicí stroj před prachem a nečistotami. Vestavěná přihrádka slouží k ukládání příslušenství.

L Taška s kolečky pro série 2, 3 a 5



1 036 180 70 01	A B C D D1 E E1 F F1 G
2 033 476 70 01	D E E1 F F1 G

Praktická taška na kolečkách pro stroj a taška na vyšivací modul jsou velmi pevné a usnadní Vám přepravu stroje. Celá řada vnějších i vnitřních kapes poskytuje dostatek místa k uložení příslušenství. Pevná kolečka a teleskopické držadlo Vám umožňují vézt šicí stroj spolu s upevněnou taškou s vyšivacím modulem pohodlně za sebou. Držadla po stranách jsou výhodná pro nakládání a vykládání. Vyšivací modul můžete vézt upevněný na vozíku nebo jej nést samostatně na ramenním popruhu.

XL Taška s kolečky pro série 7 a 8



1 036 180 70 00	F2 F3 F4 G1 H
2 033 476 70 00	F2 F3 F4 G1 H



Propagační sada



031 602 70 00*	BERNINA Propagační sada nářadí USA
031 602 70 01*	BERNINA Propagační sada nářadí Europa

* Do vyprodání zásob.

Propagační sada BERNINA obsahuje několik užitečných nástrojů, které můžete snadno otevřít a zase zavřít. Je to užitečný a šikovný společník na cesty.

Schránka na příslušenství BERNINA



030 396 71 04	B (125–240)
030 396 71 13	B D1 F1 (B560/B580)
030 396 71 03	C D F
030 396 71 14	D (B555/B570)
030 396 71 01	E1 G
030 396 72 05	F1 (435, 450, 640)
030 396 71 12	F2 F3 F4 G1
030 396 72 11	H

Praktická schránka na příslušenství BERNINA Vám pomůže udržet ve věcech pořádek. Můžete do ní přehledně ukládat přitlačné patky, cívky, jehly a další nástroje. Postavte si ji na pracovní stůl nebo ji upevněte na zeď.



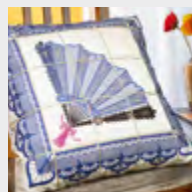
«From Tassels to Textures»



032 950 70 04*

* Do vyprodání zásob.

«From Tassels to Textures» od Louisy Mayer je sada sestávající z knihy a CD se 70 exkluzivními výšivkovými vzory – mnohé jsou se střapci – podrobný, bohatě ilustrovaný návod s tabulkami barev a se čtyřmi stříhy.



Kolekce jehel



Kolekce jehel BERNINA obsahuje vysoce kvalitní jehly různých druhů a velikostí pro různé materiály a techniky.

BERNINA Jehly s ploškou v zadu

TYP JEHLY		BAREVNÉ ROZLIŠENÍ	BAREVNÉ ROZLIŠENÍ PODLE SÍLY V NM							
			60	70	80	90	100	110	120	
JEHLY S KRÁTKOU DRÁŽKOU	130/705 H	Univerzální jehly	Bez barvy	•	•	•	•	•	•	
	130/705 H-J	Jeansové jehly	Modrá barva			80	90	100	110	
	130/705 H-M	Jehla pro Microtex	Fialová barva	60*	70	80	90			
	130/705 H-N	Stretchové jehly	Světle zelená barva			80	90	100		
	130/705 H-Q	Quiltovací jehly	Zelená barva			75	90			
	130/705 H WING	Křídlové jehly	Bez barvy				100		120	
	130/705 H METAFIL	Metalické jehly	Starorůžová barva			80				
	130/705 H-E	Vyšivací jehly	Červená barva			75	90			
	130/705 H SUK	Jehly pro vyšívání a pleteniny	Oranžová barva	60	70	80	90	100		
	130/705 H-S	Jehly pro pružné materiály	Žlutá barva			75	90			
	130/705 H SES	Jehly pro jemné materiály	Bez barvy		70	80	90*			
	130/705 H LR	Jehly pro kůži	Hnědá barva				90	100		
	130/705 H PRO	Univerzální jehly	Bez barvy				90	100	110	
	130/705 H-J PRO	Jeansové jehly	Bez barvy			80	90	100		
	130/705 H SUK PRO	Jehly pro vyšívání a pro pleteniny	Bez barvy			80	90	100		
	SPECIÁLNÍ JEHLY	130/705 H ZWI	Univerzální dvojehla Rozpích (mm)	Bez barvy	70	80	90	100		
			Rozpích (mm)		1,6	2,0	3,0	4,0		
			Rozpích (mm)			2,5	4,0	6,0		
		Rozpích (mm)			4,0		8,0			
130/705 H-S ZWI		Dvojehla pro pružné materiály Rozpích (mm)	Bez barvy		75					
		Rozpích (mm)			2,5					
		Rozpích (mm)			4,0					
130/705 H ZWIHO	Křídlová dvojehla Rozpích (mm)	Bez barvy				100				
	Rozpích (mm)					2,5				
130/705 H DRI	Univerzální trojehla Rozpích (mm)	Bez barvy			80					
	Rozpích (mm)				3,0					
Punch	Jehly pro plstění	Bez barvy								
130/705 H DE	Jehla s dvojitým očkem	Bez barvy			80					
	Rozpích (mm)									
ELX 705 CF	Jehly pro prádlový steh (Cover)	Černá barva				90				
	Rozpích (mm)									

* pouze ve smíšeném balení

Speciální příslušenství pro vyšívací stroje





Vyšivací modul BERNINA



S	024 580 90 XX ¹	D	F	F1	G (200)
S	024 730 90 XX ¹				G (730)
L	024 830 92 00		F3 (750/770)	F4 G1	H (830/880)

¹ Poslední dvě čísla jsou podle typu státu.

Rozměrná vyšivací plocha Vám umožňuje pohodlně a snadno vytvářet všechny Vaše vyšivací projekty. Vyšivací modul změní šicí stroj na vyšivací, s nímž během chvilky dosáhnete překvapivých a dokonalých výsledků.



Vyšivací rámeček malý



1	030 869 71 00	D	E1 (185)	F	F1 F3 F4 G G1 H (830/880)
2	008 916 70 00	E	E1 (180)		

Pro malé výšivkové vzory a pro vyšívání na trubkovité tvary, jako jsou například rukávy, nohavice či ponožky na volném rameni. Šablona usnadňuje přesné usazení motivu na látku.

Maximální velikost výšivky:

1: 5,0 × 7,2 cm

2: 4,0 × 6,0 cm



Vyšivací rámeček střední

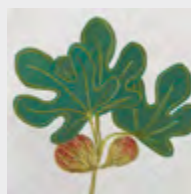


1	030 871 71 00	D	E1 (185)	F	F1 F3 F4 G G1 H (830/880)
2	008 915 70 00	E	E1 (180)		

Ideální pro středně velké vyšivané projekty. Poskytuje dostatek místa pro přitažlivé výšivkové vzory a motivy. Šablona usnadňuje přesné usazení motivu na látku.

Maximální velikost výšivky:

10 × 13 cm



Vyšívací rámeček velký



008 914 73 00 E E1 (180)

Velký vyšívací rámeček pro rozměrné vzory či kombinace motivů. Šablona usnadňuje přesné usazení motivu na látku.

Maximální velikost výšivky:
15,5 × 20 cm



Vyšívací rámeček velký a oválný



030 870 73 00 D E1 (185) F F1 F3 F4 G G1 H (830/880)

030 575 50 01 Rastr D E1 (185) F F1 Oranžový

030 575 51 00 Rastr F3 F4 G G1 H (830/880) Fialový

Pro velké vyšívání projekty. Ideální ke kombinování několika menších motivů. Šablona usnadňuje přesné usazení motivu na látku.

Maximální velikost výšivky:
14,5 × 25,5 cm



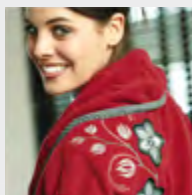
Vyšívací rámeček Mega



030 580 75 00 D F F1 F3 F4 G G1 H (830/880)

Vyšívací rámeček pro obzvláště rozměrné výšivkové vzory, kombinace motivů a bordury. Tři vyšívací polohy usnadňují přesné vyšívání bez mezer a nepřesných spojů. Šablona usnadňuje přesné usazení motivu na látku.

Maximální velikost výšivky:
15 × 40 cm



Vyšívací rámeček Maxi



034 925 70 00

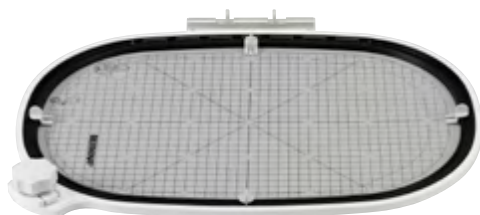
F3 F4 G1

Tento vyšívací rámeček je určen pro obzvláště rozměrné výšivkové vzory, kombinace motivů a bordury. Je vybaven velkým otočným knoflíkem s rohatkovým mechanismem pro snadné upnutí i uvolnění látky. Šablona usnadňuje přesné usazení motivu na látku.

Maximální velikost výšivky:
40 × 21 cm



Vyšívací rámeček Jumbo



032 842 73 00

F3 G1 H (830/880)

Ideální pro obzvláště velké projekty. Nejlépe se uplatní pro extra velké výšivkové vzory, kombinace motivů a bordury. Je vybaven velkým otočným knoflíkem s rohatkovým mechanismem pro snadné upnutí i uvolnění látky. Šablona usnadňuje přesné usazení motivu na látku.

Maximální velikost výšivky:
40 × 26 cm



Vyšívací rámeček ‚N‘ Buddyz



031 184 70 00

D E1 (185) F F1 F3 F4 G G1 H (830/880)

Pro vyšívání čepic a pro klouzavé a náročné materiály. Tento vyšívací rámeček se používá společně s velkým oválným rámečkem.



Adaptér pro vyšívání s volným ramenem pro použití s malým rámečkem



008 913 72 00 D E E1 F F1 G

Adaptér pro vyšívání s volným ramenem pro střední a oválný rám



033 648 70 00 D E1 (185) F F1 G

Tyto adaptéry poskytují více volného prostoru, proto jsou ideální k vyšívání trubkovitých a uzavřených útvarů, jako jsou nohavice, halenky, kapsy kabátů a malá trička. Používají se s malým vyšívacím rámečkem nebo se středním nebo s oválným vyšívacím rámečkem.



PRO ZHLÉDnutí
VIDEO
KLIKNĚTE ZDE

Kolekce Trapunto



Vol. 1 033 849 70 01* D E E1 F F1 F3 F4 G G1 H (830/880)

Vol. 2 033 849 70 02* D E E1 F3 F4 G G1 H (830/880)

* Do vyprodání zásob.

Nově objevená tradiční technika!

Technika Trapunto pochází ze 14. století ze Sicílie. Plastického efektu se tradičně dosahuje vyplněním výšivkového motivu vatou. S kolekcí Trapunto můžete tuto techniku kompletně provádět na stroji. Vatu k tomu již nepotřebujete!

BERNINA Design Studio

**Sestavte si svůj vlastní seznam požadovaných vyšivkových vzorů**

V Design Studiu Vám prodejce BERNINA nabídne obrovský sortiment vyšivkových vzorů od půvabných dětských vzorů přes tradiční krajkové motivy, etnické vzory a květinové ornamenty až k moderním grafickým prvkům. Výběr je v podstatě neomezený. Potom si můžete dát dohromady svůj osobní výběr 10 nebo 20 vzorů.

Odnesete si své vzory na USB flash disku BERNINA

Váš prodejce BERNINA Vám stáhne Vaše zvolené vzory na flash disk. Doma si potom můžete editovat tyto vzory ve Vašem softwaru, ukládat je na jiné datové médium nebo je rovnou přenést do Vašeho šicího a vyšivacího systému BERNINA. Pokud o data jakýmkoli způsobem přijdete, Váš prodejce Vám je zdarma obnoví.

Vyšivejte

Vyšivkové vzory můžete stáhnout ve všech standardních datových formátech a vyšít téměř na každém šicím a vyšivacím systému. Pro jednoduchou editaci si můžete zdarma stáhnout základní software Art Link z www.bernina.com.

www.berninadesignstudio.com





Software



Vyšivací program BERNINA Verze 7



DesignerPlus 7

1 soft. klíč, 1 licence¹ 033 881 71 00* D E E1 F F1 F3 F4 G G1 H (830/880)

1 soft. klíč, 5 licencí 033 881 71 05* D E E1 F F1 F3 F4 G G1 H (830/880)

1 soft. klíč, 10 licencí 033 881 70 10* D E E1 F F1 F3 F4 G G1 H (830/880)

Aktualizace

Aktualizace Designer Plus 3–6 033 883 71 00* D E E1 F F1 F3 F4 G G1 H (830/880)

Aktualizace EditorPlus 7 034 229 71 04* D E E1 F F1 F3 F4 G G1 H (830/880)

Aktualizace EditorPlus 3–6 035 125 70 00* D E E1 F F1 F3 F4 G G1 H (830/880)

Aktualizace EditorLite 3–5 035 156 70 00* D E E1 F F1 F3 F4 G G1 H (830/880)

¹ Pokud Vaše počítače nemáte (pro školení na tomto programu) propojené přes síť, můžete si doobjednat další/ich 4 nebo 10 softwarových klíčů.

* Do vyprodání zásob.

Vyšivací program BERNINA 7 – nová dimenze kreativity

Inovativní funkce a snadné použití – Vyšivací program BERNINA nastavuje nové standardy a otevírá nové možnosti vyšivacího vzoru. Uživatelské rozhraní pracuje přes jasná, logická rozložení funkčních oblastí a umožňuje rychlou realizaci Vašich kreativních nápadů.

Mnoho funkcí pro převod výšivek

Se 3D-funkcemi jako PunchWork, StumpWork a Trapunto se stanou Vaše sny realitou. Nový vyšivací program DesignerPlus 7 obsahuje různé 3D efekty pro jedinečné kreativní projekty.

PRO ZHLÉDNUTÍ
VIDEO
KLIKNĚTE ZDE

PunchWork

Kombinujte například výšivky s prací PunchWork a získáte skvělé efekty s plstí. Díky tomuto programu budete schopni pouze zmáčknutím myši zvolit místo, kde ve výšivce budete chtít zatkávat třeba plst. To vše dokážete díky programu DesignerPlus 7.

Detailní přehled naleznete na následujících stránkách. Nebo u Vašeho prodejce BERNINA.

StumpWork

S DesignerPlus 7 Vaše vyšivací motivy ožijí. Díky tomuto programu vytvoříte z ploché výšivky mistrovské 3D dílo. Při vyšívání pouze naprogramovaný steh podložíte požadovaným materiálem a například lístky květů pak dosáhnou stabilní formy a opravdového živého vzhledu.

Trapunto

Trapunto – Výšivky si také budete moci vytvořit. Díky tomuto programu získáte možnosti vytváření plastických vzorů. Dohromady s programem DesignerPlus 7 a Vaším vyšivacím strojem se Vám otevře nová dimenze vytváření textilních výrobků.



	Designer Plus 7	Editor Plus 7		Designer Plus 7	Editor Plus 7		Designer Plus 7	Editor Plus 7
OBEČNÉ VLASTNOSTI			Zvětšení na bitmapové a vectorové grafické obrázky	•	•	NOVÉ Rychlé trasování (režim Artwork)	•	•
Kompatibilita s Windows® XP, 7 a 8	•	•	Přidat otvory	•	•	Přístup ke grafickému programu	•	•
Mac s Boot Camp 4.0 nebo novější, VMware® Fusion 4 nebo vyšší, Parallels Desktop 7 und Windows® 7 nebo vyšší	•	•	Vyplnění otvorů	•	•	Podpora grafických formátů	•	•
Interaktivní průvodce na obrazovce	•	•	Změna kontury objektů	•	•	Definované tvary znaků (režim Artwork)	•	•
NOVÉ Rychlé přepínání mezi inch a cm	•	•	Rychlé kopírování	•	•	Přidání textu (režim předlohy)	•	•
Průvodce rychlým startem	•	•	PŘEHLED DESIGNŮ			Inteligentní nástroje pro kreslení (režim Artwork)	•	•
NOVÉ Automatická aktualizace	•	•	Seskupení vzorů při otevření	•	•	Kreslení volnou rukou (režim Artwork)	•	•
Snadná aktualizace na DesignerPlus		•	Pomocná mřížka	•	•	AUTOMATICKÁ DIGITALIZACE		
Velké, snadno identifikovatelné barevné ikony	•	•	NOVÉ Právítka a vodítka	•	•	Vylepšené nástroje auto-digitalizace	•	•
Detailní dialogová okna vlastností objektů	•	•	Umělecký pohled	•	•	Automatické obrysy a kontury	•	•
Součástí je CoreIDRAW® Essentials X6	•	•	Vzory – přehled oken	•	•	Nástroj Kouzelná hůlka	•	•
NOVÉ Uživatelsky přívětivé rozhraní	•	•	Zoom přiblížení/oddálení	•	•	DIGITALIZACE		
Integrované výšivací vzory	450	450	Zobrazit / Skryt stěhy	•	•	Nové šablony	•	•
Vyšívání – náhled	•	•	Zobrazit podle barev	•	•	Nástroje pro kreslení volnou rukou (režim vyšívání)	•	•
Bezpečnostní klíč	•	•	Pomalé překreslení	•	•	Nástroje pro manuální digitalizaci	•	•
RÁMEČKY			NOVÉ Přehled stylů	•	•	Nástroj pro blokovou digitalizaci	•	•
Výběr realistického rámu na obrazovku	•	•	Přehled látek	•	•	Nástroje pro tvary	•	•
Vytváření vlastních rámu	•	•	Přehled konturových stehů	•	•	FORMÁTY		
Rozšířené funkce rámečků	•	•	Uložit vzor jako obrázek	•	•	Vzor výšivky v různých formátech	•	•
TROJROZMĚRNÉ (3D) VYŠÍVÁNÍ			FUNKCE EDITOVÁNÍ STEHU			Ukládání vzorů v různých formátech	•	•
NOVÉ StumpWork	•	•	Automatické pozadí – látka	•	•	Uložení vzorů v novém formátu V7-ART	•	•
NOVÉ Trapunto	•	•	Podkladové materiály	•	•	DALŠÍ FUNKCE		
NOVÉ PunchWork (ZATKÁVÁNÍ)	•	•	Podkladové materiály – možnosti	•	•	PhotoSnap	•	•
NOVÉ Vrstvené saténové vyšívání	•	•	Start/Konec – pozice	•	•	Portfolio	•	•
NOVÉ Quiltované nápisy	•	•	Změna pořadí vyšívávacích sekvencí	•	•	BERNINA Křížkový steh	•	•
VÝBĚR Z PALETY NÍTÍ			Změna pořadí jednoduchých stehů	•	•	Tisk pracovního listu	•	•
NOVÉ Barevná paleta	•	•	Jednoduché odstranění překrytí	•	•	Tisk souboru na pracovní list	•	•
NOVÉ Výběr barev	•	•	Kompenzace zmenšování	•	•	Přímé připojení k počítači s novým ADX	•	•
NOVÉ Propojení barev ve výšivce	•	•	Obrysové stěhy	•	•	Technická podpora a servis	•	•
Vylepšené kolo barev	•	•	Propojovací stěhy, nejbližší spojení	•	•	KŘÍŽKOVÝ STEH		
Tabulková úprava barvy nití	•	•	KNOFLIKOVÉ DÍRKY			Křížkový steh – styly	11	11
Synchronizace nití mezi různými značkami	•	•	Tvorba knoflíkových dírek	•	•	Křížkový steh – orientace	•	•
NÁPISY			STĚHOVÉ EFEKTY			Nastavení počtu stehů	•	•
Abeceady včetně nových Micro fontů	81	61	NOVÉ Kaligrafie	•	•	Počet nití	•	•
Nástroje pro tvorbu, úpravu fontů	•	•	Vzory – obrysové stěhy	•	•	Barvy nití	•	•
Fonty v saténovém, quiltovaném nebo dekorativním stehu	•	•	Vyřezávání	•	•	Nápisy	•	•
Odstranění překrývajících se částí fontů	•	•	Vzory – razítka	•	•	Automatický křížkový steh	•	•
Možnosti řádků	•	•	Míchání barev	•	•	Barva výplně	•	•
Nástroje pro zarovnání	•	•	Texturové výplně obrysu vzoru	•	•	Kouzelná hůlka	•	•
Roztažitelné nápisy	•	•	Vlny	•	•	Nástroje pro manuální digitalizaci	•	•
Nástroje pro práci s písmeny	•	•	Kruhy	•	•	Razítka	•	•
Formování jednotlivých písmen	•	•	Efety tvarování	•	•	Polygony – výběr	•	•
Změna barvy jednotlivých písmen	•	•	TYPY STEHŮ			Automatický nástroj pro výběr	•	•
TrueType a OpenType fonty	•	•	NOVÉ Vícevrstvý saténový steh	•	•	Rotace	•	•
MONOGRAMY			Plastický dekorativní výplňový steh	•	•	Zrcadlení	•	•
Pokročilé funkce monogramů	•	•	Hvězdicový steh	•	•	Skenování obrazů	•	•
Vytváření monogramových bordur	•	•	Reliefní steh	•	•	Vyjmout, kopírovat, vložit a duplikovat	•	•
ÚPRAVA A INDIVIDUÁLNÍ PŘÍZPŮSOBNÍ			Blackwork – optimalizace	•	•	Guma	•	•
Editace vyšívání na jedné obrazovce	•	•	Dekorativní výplňové stěhy	•	•	BERNINA QUILTER		
Přizpůsobení vyšívání na jedné obrazovce	•	•	Texturové výplně	•	•	Program Quiltedesign	•	•
Rychlé přepínání mezi plnými a obrysovými stěhy	•	•	Tvorba výplňových vzorů	•	•	Tisknutelné referenční materiály	•	•
Nástroje pro výběr	•	•	Konturové stěhy – možnosti	•	•	Ukázka vyšívání, umístění a použití na blocích	•	•
Nástroj pro rozvrstvení i pro písmena	•	•	Blackwork	•	•	Rozsáhlý archiv bloků	•	•
Změna měřítka designu	•	•	Krajky	•	•	Blok – Editor	•	•
Rotace	•	•	Uzlíkové stěhy	•	•	Rozvržení bloku. Nastavení velikosti bloku.	•	•
Seskupení/oddělení objektů	•	•	Stonkový a zadní steh	•	•	Bloky ve tvaru kosočtverce	•	•
Nástroj pro výběr mnohoúhelníků	•	•	Meandrový steh – výplň	•	•	Bordury	•	•
Stěhové zpracování	•	•	Křížkový steh	•	•	Rozvržení orámování	•	•
Změna objektu	•	•	Vzor rytina	•	•	Zrcadlení	•	•
Uspořádání objektů	•	•	Výplňové vzory	•	•	Rotace	•	•
Nástroje pro zrcadlení	•	•	Kontrola výplňových vzorů a dekorů	•	•	Paleta barev a látek	•	•
Nástroje pro sloučení	•	•	APLIKACE			Archiv – vlastní přizpůsobení materiálu	•	•
Nástroje pro kaleidoskopy a uspořádání objektů do kruhu	•	•	Automatické aplikace	•	•	Funkce zámku pro quilt, výšivky a aplikace	•	•
Barevné spektrum	•	•	Pokročilé aplikace	•	•	Nástroje pro kalibraci	•	•
Seznam objektů	•	•	Odstranění překryvů aplikací	•	•	Funkce vložení, vyjmutí a kopírování	•	•
Pořadí výběru	•	•	OZDOBNÉ VZORY					
Změna grafiky v režimu obrazu a pracovní plochy	•	•	ART – stěhy (režim pracovní plochy)	•	•			
			Artwork	•	•			

Soubor programů BERNINA DesignWorks



034 275 71 00 D (555/570) F1 F3 F4 G1 H (830/880)

BERNINA DesignWorks Programové kódy

PaintWork	034 229 71 00	D (555/570)	F1 (560/580)	F3	F4	G1	H (830/880)
CutWork	034 229 71 01	D (555/570)	F1	F3	F4	G1	H (830/880)
CrystalWork	034 229 71 02	D (555/570)	F1 (560/580)	F3	F4	G1	H (830/880)
CutWork Update	034 229 71 03	D (555/570)	F1 (560/580)	F3	F4	G1	H (830/880)

BERNINA DesignWorks Nástroje



PaintWork	033 692 71 00	D (555/570)	F1 (560/580)	F3	F4	G1	H (830/880)
CutWork	034 276 72 00	D (555/570)	F1	F3	F4	G1	H (830/880)
CrystalWork	034 273 71 00	D (555/570)	F1 (560/580)	F3	F4	G1	H (830/880)

BERNINA CrystalWork Materiály

CrystalWork							
Startovací balíček	034 374 70 00*	D (555/570)	F1 (560/580)	F3	F4	G1	H (830/880)
CrystalWork Materiál							
pro vytváření šablon	034 375 70 00*	D (555/570)	F1 (560/580)	F3	F4	G1	H (830/880)
CrystalWork							
adhesive film	034 376 70 00*	D (555/570)	F1 (560/580)	F3	F4	G1	H (830/880)

* Do vyprodání zásob.

Stehová deska pro rovný steh a CutWork

033 339 72 00	D	D1	F				
033 339 73 13			F1				
033 339 71 07				F3	G1		
008 865 71 03					G		
033 339 70 14				F4			
032 100 71 01							H (830/880)

BERNINA DesignWorks Náhradní díly

CutWork jehly	033 375 71 00	D (555/570)	F1	F3	F4	G1	H (830/880)
CrystalWork							
razicí sada	034 343 70 00	D (555/570)	F1 (560/580)	F3	F4	G1	H (830/880)

Kreativita ve třech nových dimenzích

Vyřezávání vzorů z látky, malování barevných vzorů na látku, nebo vytváření předloh pro barevné krystaly - to vše je dnes s šicími a vyšivacími stroji BERNINA možné. Se třemi moduly programu DesignWorks přenesete Vaše nápady rovnou na látku či jiné materiály.

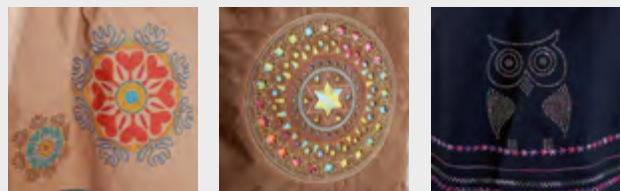
V nabídce programů BERNINA DesignWorks se nachází následující programy: CutWork, PaintWork a CrystalWork. Všechny tyto typy programů naleznete na CD a v stejném balení bude také (744 vyšivacích vzorů a přes 40 motivů ze zmíněných programů). Každý z těchto programů má vlastní aktivační kód. Budete si moci zvolit, zda budete chtít aktivovat všechny či jednotlivé programy.

Chtěli bychom Vás jen upozornit, že každé příslušenství pro techniky DesignWork se musí samostatně zakoupit a není součástí programu ani jeho balíčků.

Příslušenství pro techniky DesignWork je kompatibilní se stroji: B 555, B 560, B 570, B 580, B 720, B 740, B 750 QE, B 770 QE, B 780, B 790, B 830 e B 880.

Příslušenství pro CutWork je také kompatibilní se stroji: artista 200/630/640/730, aurora 430/435/440/450.

**PRO ZHLÉDNUTÍ
VIDEO
KLIKNĚTE ZDE**



Karty pro vlastní vzory



008 896 70 75*

G

* Do vyprodání zásob.

Karty pro vlastní vzory, jsou prázdné paměťové karty pro ukládání Vašich výšivek a jejich kombinací.

Overlocky





BERNINA 1300MDC



mtc
micro thread control

Tvůrčí pohoda pro ještě větší potěšení z šití

S BERNINOU 1300MDC je tvůrčí práce snazší, než kdy předtím! Nechte se inspirovat rozsáhlou nabídkou stehů tohoto kombinovaného overlockového stroje s prádlovým stehem. Díky celé řadě příjemných funkcí bude pro Vás šití ještě větším potěšením. Zejména s patentovaným řízením nití mtc pro přesné nastavení délky obnitkovací nitě pouhým otáčením knoflíku.



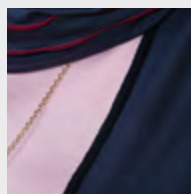
BERNINA L 460



mtc
micro thread control

Nová hvězda v overlockové technologii

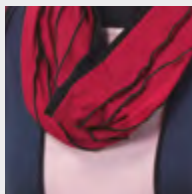
Velký, dobře osvětlený pracovní prostor tohoto overlocku usnadní jak šití, tak navlékání smyčkovačů i jehel. Díky inovativnímu systému Free Hand (FHS) Vám zůstávají obě ruce volné pro šití a pro vedení látky. Patentované řízení nití mtc umožňuje přesné nastavení délky nitě, která obaluje okraj látky. S rychlostí 1500 stehů za minutu vytvoříte během chvilky profesionální švy nejvyšší kvality. Ovládací pedál BERNINA spolu se stejnosměrným motorem umožňují velmi přesné řízení rychlosti od nejpomalejšího šití stehem za stehem až po maximální rychlost. Funkce zastavení jehel nahoře zajistí, že budou jehly i smyčkovače vždy ve správné poloze pro navlékání nebo pro odebrání látky. Diferenciální podavač zaručuje švy a lemy bez krabacení. Přídavný stolek zvětší pracovní prostor pro velké projekty.



BERNINA L 450

**Perfektní model pro začátek**

Overlockový stroj BERNINA L 450 sešívá, ořezává a začíšťuje v jediné operaci. Dobře osvětlený pracovní prostor usnadňuje šití i navlékání smyčkovačů a jehel. Patentované řízení niti mtc umožňuje přesné nastavení délky nitě, která obaluje okraj látky, čímž vzniká steh profesionálního vzhledu a začíštění nejvyšší kvality. Plynule nastavitelný diferenciální podavač zaručuje rovné švy a lemy bez krabacení. Rozměrný lapač odřezků udržuje Vaše pracoviště čisté a uklizené.



mtc
micro thread control

BERNINA 1150MDA

**Klasický model, flexibilní, se snadnou obsluhou**

Overlockový stroj BERNINA 1150MDA sešívá, ořezává a začíšťuje v jediné operaci. Patentované řízení niti mtc umožňuje přesné nastavení délky nitě, která obaluje okraj látky, čímž vzniká steh profesionálního vzhledu a začíštění nejvyšší kvality. Plynule nastavitelný diferenciální podavač zaručuje rovné švy a lemy bez krabacení.

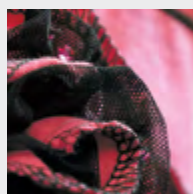


mtc
micro thread control

BERNINA 800DL

**Špičková technologie, která inspiruje**

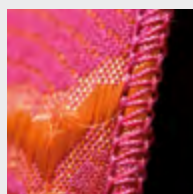
BERNINA 800DL Vám umožní přímý a cenově přijatelný vstup do fascinujícího světa overlocku. Díky všestranným a praktickým prvkům, jako je například nastavení napětí nití posuvnými páčkami, se tento stroj obzvláště snadno ovládá a Vy můžete dosáhnout profesionální kvality na všech druzích látek s celou řadou různých technik.



BERNINA 700D

**Kompaktní třída s velkým výkonem**

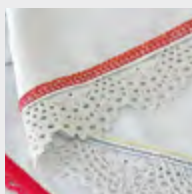
S malou, ale výbornou BERNINOU 700D dosáhnete požadovaných výsledků během chvilky. Díky snadné obsluze a všestrannosti je šití ozdobných rolovaných lemů, řasení či našívání gumy snadné. Na úpletech i tkaninách dosáhne úzkých a pevných švů i začátečník.



BERNINA L 220

**Stroj na prádlový steh: ideální doplněk**

BERNINA L 220 vytváří tři a čtyřnitné prádlové stehy na pružných látkách, stejně jako dvojitý řetízkový steh na tkaninách nebo šikmých proužcích. Je určena k šití vysoce kvalitních lemů, švů a k zakončování okrajů na oblečení vlastní výroby.



	1300MDC	L 460	L 450	1150MDA	800DL	700D	L 220
STEHY	Kombinace			Overlocky			Cover
Celkový počet stehů	24	16	16	15	15	7	4
5-nitný zabezpečovací steh	•						
4-nitný zabezpečovací steh	•						
4-nitný-/3-jehlový prádlový steh, 5 mm	•						•
3-nitný-/2-jehlový-Coverstich, 5 mm	•						•
3-nitný-/2-jehlový prádlový steh, 2,5 mm	•						•
2-nitný-/1-jehlový řetízkový steh	•						•
4-nitný overlock	•	•	•	•	•	•	
3-nitný overlock	•	•	•	•	•	•	
3-nitný Super-střečový	•	•	•	•	•	•	
3-nitný flatlock	•	•	•	•	•	•	
3-nitný rolovaný lem	•	•	•	•	•	•	
3-nitný rolovaný šev	•	•	•	•	•	•	
3-nitný steh Pikot		•	•				
2-nitný overlock	•	•	•	•	•		
2-nitný overlock (okraje zarolované s nylonovou nití)	•	•	•	•	•		
2-nitný flatlock	•	•	•	•	•		
2-rolovaný steh	•	•	•	•	•		
UŽITEČNÉ FUNKCE							
Kolenní páka (FHS)		•					
Spodní smyčkováč a automatický navlékač smyčkováče	•	•	•	•	•		•
Navlékač jehel	•	•	•	Integrovaný			
MTC – kontrola nití (Micro Thread Control)	•	•	•	•			
Odjímatelné patky	•			•			
Automatická funkce zastavení jehly v horní poloze		•					
Polohování jehly (nahore/dole) s nožním spouštěčem BERNINA		•					
Krokování steh za stehem		•					
Osvětlení	•	Dvojitě LED	Dvojitě LED	•	•	•	•
Barevný graf navlékání nití	•	•	•	•	•	•	•
Uvolnění napětí nití při zvednutí patky	•	•	•	•	•	•	•
Zobrazení polohy ručního kola	•	•	•	•			
Příslušenství v krytu chapače	•	•	•	•			
Aktivace bezpečnostního spínače	•	•		•			
TECHNICKÉ INFORMACE							
Diferenciální podávání a nastavení délky stehu vpravo	•	•	•	•	•	vlevo	•
Diferenciální podávání a nastavení délky stehu během šití	•	•	•	•	•		•
Možné nastavení stehu	1,0–4,0 mm	0,8–4,0 mm	0,8–4,0 mm	1,0–4,0 mm	1,0–4,0 mm	1,0–4,0 mm	1,0–4,0 mm
Možné nastavení diferenciálního podávání	0,7–2,0	0,7–2,0	0,7–2,0	0,7–2,0	0,7–2,0	0,7–2,0	0,7–2,0
Šířka overlockového stehu	3,0–9,0 mm	3,0–9,0 mm	3,0–9,0 mm	3,0–9,0 mm	3,0–7,0 mm	3,0–7,0 mm	
Možná šířka stehu Cover	2,5 / 5,0 mm						2,5 / 5,0 mm
Kontrola zdvíhu patky	•	•	•	•			•
2 polohy zdvíhu patky	6,0 + 2,0 mm	6,0 + 2,0 mm	6,0 + 2,0 mm	6,0 + 2,0 mm	5,0 + 2,0 mm	5,0 + 2,0 mm	6,0 + 2,0 mm
Integrovaná páčka pro rolované stehy	•	•	•	•	•	•	•
Maximální rychlost šití (stehy za minutu)	1300	1500	1200	1300	1300	1300	1300
STANDARTNÍ A DOPLŇKOVÉ PŘÍSLUŠENSTVÍ							
Násuvný stolek na volné rameno		•	volitelné				
Nádoba na odřezky	•	•	•	•	volitelné	volitelné	
Patka s vodítkem pro kombinaci overlock / řetízkový steh	•						
Standartní patka		•	•	•	•	•	
Patka pro prádlový steh	•						•
Patka pro přišívání gumy	•	volitelné	volitelné	•	volitelné	volitelné	
Patka pro slepý steh	•	volitelné	volitelné	•	volitelné	volitelné	
Víceúčelová patka s vodítkem and guide	volitelné			volitelné	volitelné	volitelné	volitelné
Víceúčelová patka s vodítkem	volitelné	volitelné	volitelné	volitelné	volitelné	volitelné	
Řasící patka	volitelné	volitelné	volitelné	volitelné	volitelné	volitelné	
Patka pro všívání šňůrky	volitelné			volitelné	volitelné	volitelné	
Patka pro řetízkový steh							volitelné
Vodítko pro lemování prádlovým stehem	volitelné						volitelné
Držák pro vedení dekorativní nitě		volitelné	volitelné				
Držák pro dekorativní nitě		volitelné	volitelné				
Pravé a levé vodítko švu	volitelné	doprava	doprava	volitelné	volitelné	volitelné	volitelné
Řasící nástavec	volitelné			volitelné	volitelné	volitelné	volitelné
Nástroje a příslušenství v samostatném sáček	Sáček	•	•	Sáček	Sáček	Sáček	Sáček
Cestovní taška na overlocky	volitelné	volitelné	volitelné	volitelné	volitelné	volitelné	volitelné





Speciální příslušenství
pro overlocky a coverlocky



A BERNINA 009DCC
BERNINA L 220



B BERNINA 700D
BERNINA 800DL
BERNINA 870D
BERNINA 880DL



C BERNINA 1100D
BERNINA 1100DA
BERNINA 1110D



D BERNINA 1000DA
BERNINA 1200DA
BERNINA 1300DC



E BERNINA 1150MDA
BERNINA 1200MDA
BERNINA 1300MDC



F BERNINA L 450
BERNINA L 460



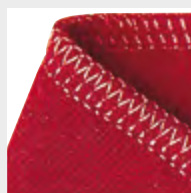
Běžné šití

Standartní patka



502 010 72 05	B	
502 010 54 53	C	
502 010 75 49	D (1000DA/1200DA)	E (1150MDA/1200MDA)
502 010 70 20	D (1300DC)	E (1300MDC)
502 070 03 46		F

Vhodná pro většinu overlockových projektů, kde se okraj látky ořezává a začištuje v jediné operaci. Přítlačná patka je vybavena nastavitelným a otevřeným vodítkem proužku.

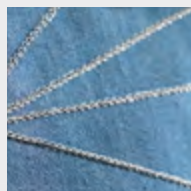


Patka pro řetízkový steh



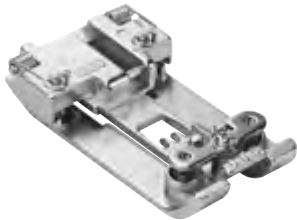
502 010 52 41 A

Patka pro řetízkový steh vylepšuje podávání látky při šití řetízkových stehů. Je vynikající pro švy na stejně silných látkách a pro všívání rovné látky.



Lemy a ozdobné prošívání

Patka pro prádlový steh

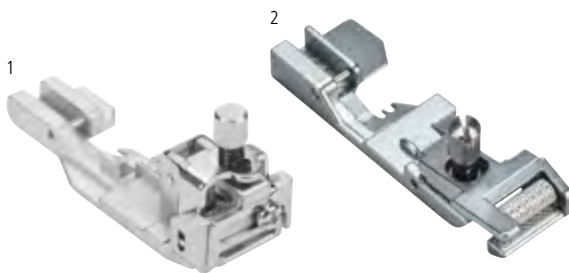


502 010 76 27	A (L220)	
502 010 52 16	A (009DCC)	
502 010 70 38	D (1300DC)	E (1300 MDC)

Pro švy, lemy našívání šikmého proužku a ozdobné šití na nestejných vrstvách látek. Podélné okraje patky uložené na pružinách vedou látku při našívání šikmého proužku, při šití lemů s pružným nebo úzkým prošíváním.

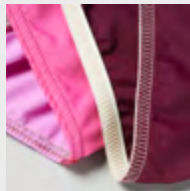


Patka pro přišívání gumy

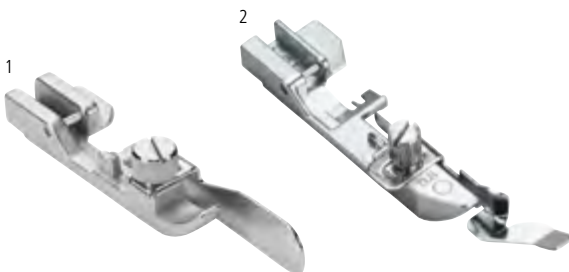


1	502 010 64 59	B	C	D	E
2	502 070 03 50				F

Patka vede a napíná gumu při našívání. Je ideální pro šití spodního prádla, plavek, sportovního oblečení a bytových textilií.

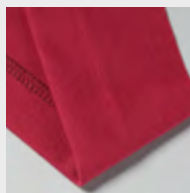


Patka pro slepý steh



1	502 010 64 58	B	C	D	E	Univerzální
2	502 070 03 48				F	0,5 mm
2	502 070 03 49				F	1,0 mm

Nastavitelná vodící destička na boku usnadňuje šití neviditelných lemů. Patku pro slepý steh lze použít i pro flatlockový steh na skládaných lemech a pro šití tradičních technik. 0,5 mm patka je vhodná pro tenké až středně silné látky a 1,0 mm patka pro středně silné a silné látky.



Vodítko pro lemování prádlovým stehem

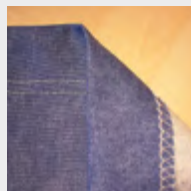


502 010 68 87* A (009DCC) D (1300DC) E (1300 MDC)

502 010 77 22 A (L220)

* Do vyprodání zásob.

Vodítko zaručuje rovnoměrné rovnoběžné podávání předem složené látky. Obzvláště výhodná je na lemy košil a šatů vyrobených z pružných, až vysoce pružných látek.



Ozdobné šití

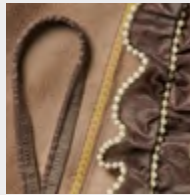
Víceúčelová patka s vodičkem



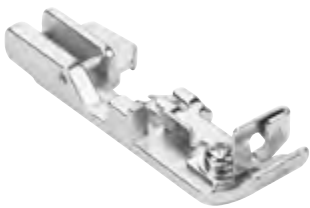
502 010 64 61	B ¹ C D	Patka s vodičkem
502 010 70 96	E	Patka s vodičkem
502 010 07 70	B C D E	Patka
502 070 03 51	F	Patka
502 010 07 72	B ¹ C D	Vodítko
502 010 71 00	E	Vodítko

¹ Pouze s držákem příslušenství 502 010 54 11.

Vodící drážka vede paspulku, která se zde vytváří a všívá. Otevřený vodící kanálek usnadňuje našívání šňůrek s korálky nebo flitry.

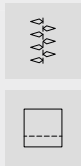


Patka pro všívání šňůrky

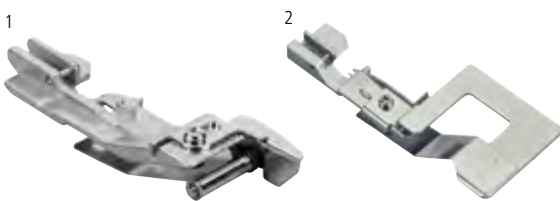


502 010 64 60	B C D E
----------------------	---------

Tato patka se používá pro všívání tenké šňůrky, drátku, rybářského vlasce, perlovky nebo jemné příze například do rolovaného lemu. Je ideální pro zpevňování okrajů, pro ozdobné nabírání a pro tvarované pletené pásy.

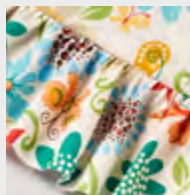


Řasící patka



1 502 010 68 82	B C D E
2 502 070 03 52	F

Látka určená k našasení je umístěna pod řasícím nástavcem, zatímco látka, která zůstává rovná, prochází nad nástavcem. Látka se řasí diferenciálním podavačem a zároveň se našívá na rovnou látku.



Řasící nástavec



502 010 64 67 B¹ C D
502 010 70 95 E

¹ Pouze s držákem příslušenství 502 010 54 11.

Plíšek na nástavci odděluje vrstvy látek od sebe. Spodní látka se řasí, zatímco vrchní zůstává rovná. Můžete buďto pouze řasit jednu látku nebo jednu látku řasit a na druhou, rovnou látku ji našít.



Držák pro vedení dekorativní nitě



502 070 03 55 F

Toto vodičko je ideální pro šití širokých švů a lemů ozdobnými nitěmi. Ozdobná nit se vyhne napínači nití a nemá téměř žádné napětí.

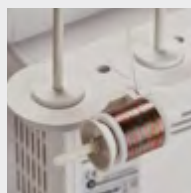


Držák pro dekorativní nitě



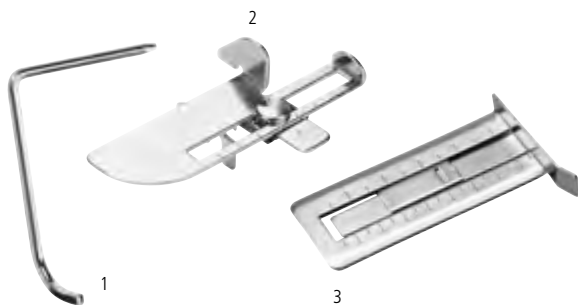
502 070 03 56 F

Tento vodorovný cívkový trn je určen pro cívky s rovnoběžnými čely a pro běžné cívky na domácí nitě. Ozdobné a metalické nitě se tak odvíjejí z cívky a nedochází k jejich kroucení.



Další příslušenství

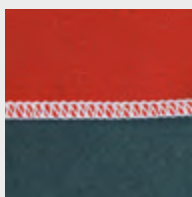
Pravé a levé vodítko švu



1	502 010 06 81	A B C D E	levé
2	502 010 65 99	B ¹ C D	pravé
2	502 010 70 97	E	pravé
3	502 070 03 53	F	pravé

¹ Pouze s držákem příslušenství 502 010 54 11.

Pravé vodítko švu pomáhá vést látku a zaručuje její přesný ořez. Levé vodítko švu je ideální pro šití rovnoběžných čar overlockovým, prádlovým a řetízkovým stehem.



Násuvný stolek na volné rameno



502 070 03 57

F

Násuvný stolek zvětšuje pracovní plochu vlevo od jehly. Umožňuje snazší vedení velkých látek a poskytuje lepší přehled o výrobku.



Nádoba na odřezky



1	502 010 66 88	B
1	502 010 65 79	C D E
2	502 070 03 58	F

Nádoba na odřezky udržuje čistotu pracovního prostoru. Jednoduše ji nacvaknete na kryt smyčkovacích. Nádoba zachycuje zbytky látek hned po ořezu. Dá se používat i pro ukládání ovládacího pedálu.



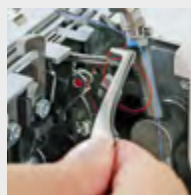
BERNINA Pinzeta



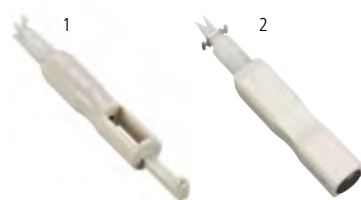
031 564 50 00 A B C¹ D¹ E¹ F¹

¹ Nevejde se do držáku příslušenství v krytu smyčkovačů.

Pinzeta BERNINA usnadňuje navlečení overlockového stroje a slouží i k odstraňování zbytků látek a nití ze stroje.



Navlékáček jehly/držák pro vložení jehly

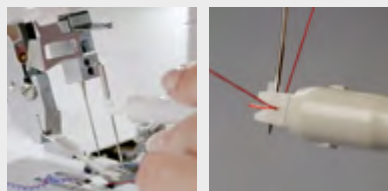


1 502 070 03 69 A B C D E¹ F

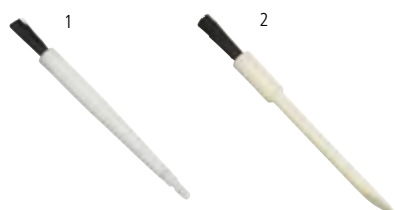
2 502 010 70 44 E

¹ Nevejde se do držáku příslušenství v krytu smyčkovačů.

Navlékač/nástroj pro nasazení jehly usnadňuje nasazování a navlékání overlockových jehel.



Štěteček/držák pro vložení jehly

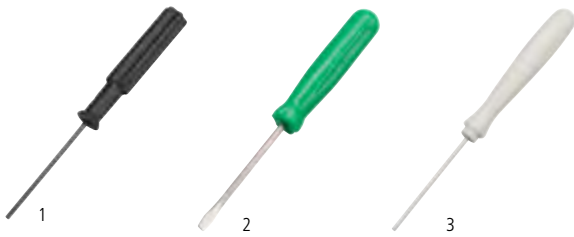


1 502 010 72 47 A B C D E s držákem pro nasazení jehly

2 502 010 03 63 F

Tento nástroj je určen k odstraňování prachu a odštířků látek z prostoru smyčkovačů a stehové desky. Jedna verze má navíc držáček jehly pro její nasazení do stroje.

Šroubovák



Šroubovák usnadňuje výměnu jehel.

1	502 010 76 46	A (L220)	1,5 mm šestíhnan
2	502 010 06 80	A (009DC) B C D E	obyčejný
3	035 987 5A 00	F	1,5 mm šestíhnan

Kužel proti vibracím



Stabilizátor cívky s nití brání cívám a kuželům různých velikostí ve vibrování v nízkých a vysokých rychlostech šití.

1	502 010 08 75	A B C D E
1	502 070 03 60	F

Držák příslušenství



Držák příslušenství je nutný pro montáž overlockového příslušenství na stroje Funlock, řadu 300, a modely 700D a 800D/L.

502 010 54 11	A B C
----------------------	-------

Schránka na příslušenství



502 070 03 65 A B C D E F

Schránku na příslušenství můžete použít k ukládání overlockových přitlačných patek a dalšího příslušenství. Poznámka: schránka na příslušenství se dodává prázdná.

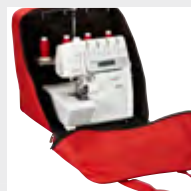


Cestovní taška na overlocky



502 010 72 00 A B C D E F

Udržujte svůj overlock v dokonalém stavu na cestách a chraňte jej i doma.



Vícejehlový vyšivací stroj

Profesionální vyšivka

Skvělý partner pro domácí studio či obchod

BERNINA E 16 je díky svým 16 jehlám, maximální rychlosti vyšívání 1400 stehů/minutu, možnosti automatického napětí nitě a úzkému kulatému ramenu připraven pro vyšívání třeba na bundy či na malé kapsičky. Vyšívajte firemní loga na uniformy a čepice, použijte chenilkovou techniku pro speciální 3D efekty, nebo vytvářejte quiltovou vyšivku.

-výsledek bude takový o jakém jste vždy snili.



Více informací na www.bernina.com/multineedle
Nabídka může být v každé zemi rozdílná.

Profesionální Quiltování

BERNINA Q 20 | Q 24
Dlouhoramenné Quiltovací Stroje

Jednoduše velký

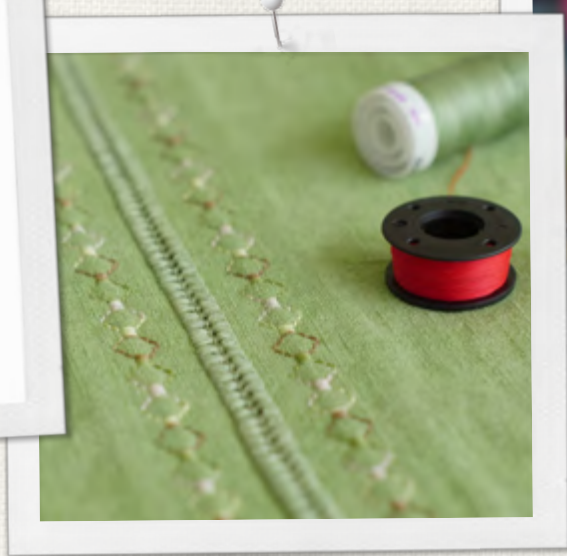
BERNINA Q20 a Q24 dlouhoramenné stroje naplní sny o typu stroje s jednoduchým použitím jak pro začátečníky tak pro pokročilé, dostatečně robustní stroj pro profesionály.

Sen o velikosti

BERNINA se s Vámi s nadšením dělí o naplnění vizí, které provázejí naši výrobu už 120 let. Dlouhá historie inovací spolu s bohatými quiltařskými zkušenostmi přivedly na svět stroj, který splní požadavky i těch nejnáročnějších quiltařů kdekoli na světě. Už od prvního stehu oceníte myšlenku za každým detailem. BERNINA Vám poskytne dostatek sebevědomí k dokončení i toho největšího quiltu. Vstupte do světa uměleckých quiltů nebo se přihlaste do quiltařské soutěže. BERNINA je dokonalým partnerem pro Váš domov i ateliér.

Více informací na www.bernina.com/longarm
Nabídka může být v každé zemi rozdílná.





033879.54.13

Veškeré příslušenství nemusí být v nabídce ve všech státech. Možnost změn v příslušenství a funkcích jednotlivých druhů zboží si výrobce vyhrazuje. Další informace naleznete na stránkách www.bernina.com nebo u Vašeho obchodníka firmy BERNINA.

made to create **BERNINA**