

BERNINA 550/530 - Firmware Update



Einleitung

Die Anleitung zeigt Ihnen die Installation der BERNINA Maintenance Software auf einem Computer mit einem der Betriebssysteme: Windows® 7 (SP1) oder höher.

Die verwendeten Dateinamen und Abbildungen können je nach installiertem Betriebssystem und verwendeten Internet Browsern unterschiedlich sein.

In dieser Installationsanleitung werden Abbildungen von Windows® 7 und Internet Explorer 9 verwendet.

Sollten Sie nicht erfolgreich sein mit dem Update oder diesen nicht selbst durchführen wollen, kontaktieren Sie ihren Händler.

System Voraussetzungen zur Installation:

- Betriebssystem: Windows® 7 (SP1) oder höher
- Systemtyp: 32 Bit und 64 Bit Betriebssysteme.
- Arbeitsspeicher: 2 GB oder höher
- Freier Festplattenspeicher: min. 500 MB vor der Installation
- Grafikkarte: min High Color (16-Bit); Auflösung 1024 x 768.
- Bildschirm: 10" oder grösser
- USB-Anschlüsse: Verfügbarer USB-Anschluss für Datentransfer (Nähmaschine)
- 1 USB Kabel
- Internet Verbindung: zum Herunterladen der Dateien

Installation

1. Sie besitzen für Ihren PC **Administratoren-Rechte**.
2. Alle Anwendungen auf dem PC sind geschlossen.
3. **Die Nähmaschine ist noch nicht angeschlossen.** (Es wird sonst ein falscher USB Treiber installiert.)
4. Klicken Sie auf die **5SeriesUpdate_v20150623_signed.msi** auf www.BERNINA.com/downloads und folgen den Anweisungen zur Installation auf Ihrem PC.
5. Nach der erfolgreichen Installation der BERNINA Maintenance Software, schliessen Sie diese.
6. Weiter auf Seite 2

Update der Nähmaschine

Starten Sie das Programm 5 Series update



Schliessen Sie die **ausgeschaltete** Nähmaschine mit dem USB Kabel an Ihren PC.

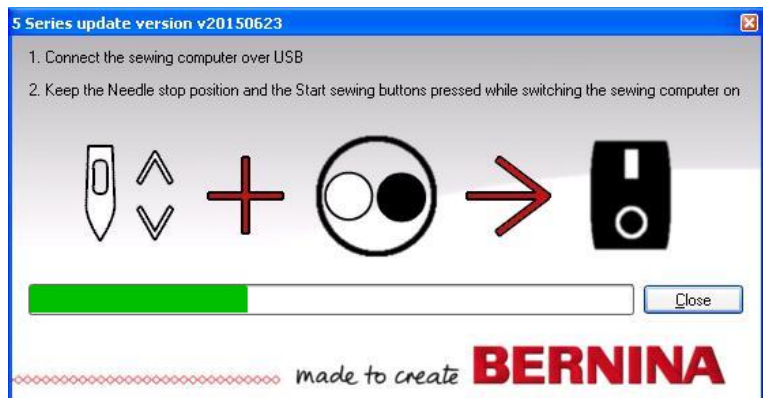
Drücken Sie die Tasten
(gedrückt halten)



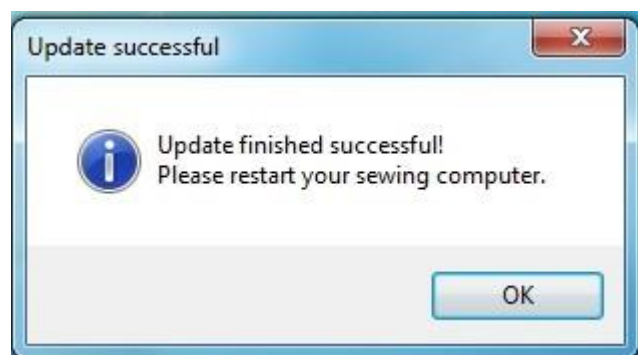
und **schalten die Maschine ein**



Der Updateprozess startet
automatisch.



Wenn Sie diese Meldung erhalten ist das Update
erfolgreich abgeschlossen.
Starten Sie bitte Ihre Nähmaschine neu.



ENDE

Problembhebung

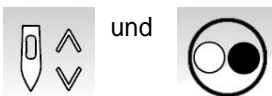
Es kann vorkommen, dass nach der Installation des neuen BMS der Nähcomputer nicht erkannt wird. Der Grund dafür ist, dass Windows seinen eigenen Treiber installiert.



Mit folgendem Vorgehen kann der richtige Treiber installiert werden.

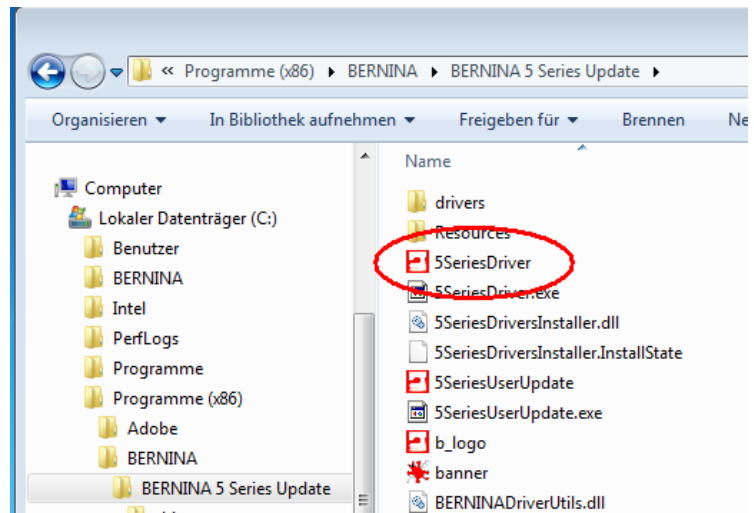
Schliessen Sie den Nähcomputer mit dem USB Kabel an Ihren PC.

Drücken Sie die Tasten

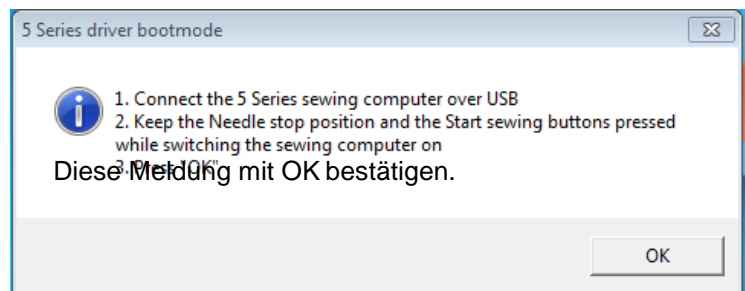


und schalten die Nähmaschine ein

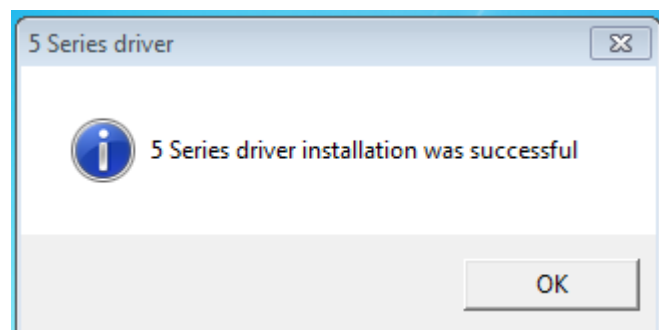
Starten Sie im Ordner
C:\Programme(x86)\BERNINA\BERNINA
5 Series Update die Datei 5SeriesDriver.



Diese Meldung mit OK bestätigen



Der richtige Treiber wurde installiert



Starten Sie nun das Update durch Klick auf diesem Symbol auf dem Desktop

