

## Инструкция по установке BERNINA ArtDesign V1 SP2

### Предпосылки для установки Service Pack SP2:

1. На Вашем компьютере установлена ОС **Windows® 7** или **Windows Vista™ (64-Bit)**. (Сервисный пакет **SP2** не подходит для ОС **Windows® XP** или **Windows Vista™ (32-Bit)**).
2. На Вашем компьютере установлено вышивальное ПО BERNINA ArtDesign V1, которое безупречно работает.
3. Закройте все программы перед инсталляцией.
4. Для инсталляции Service Pack 2 вам необходимо обладать правами администратора.

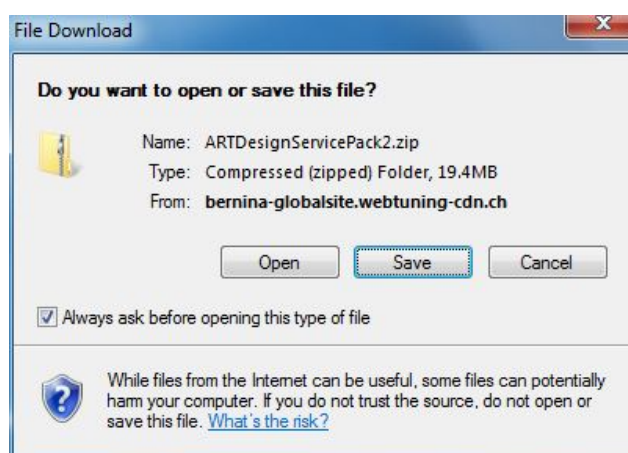
### Шаг 1: Загрузка сервисного пакета

Щелкните по ссылке:

 [BERNINA ArtDesign V1 - Service Pack 2 \(19916KB\)](#)

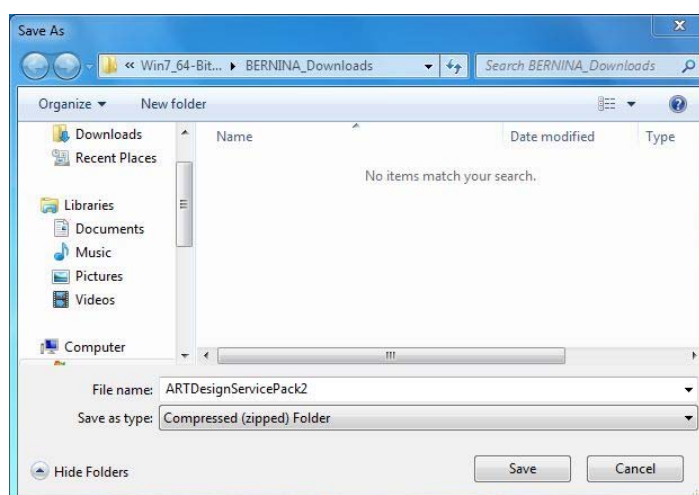
### Шаг 2:

Отрывается диалоговое окно:  
Щелкните по "**Save**".

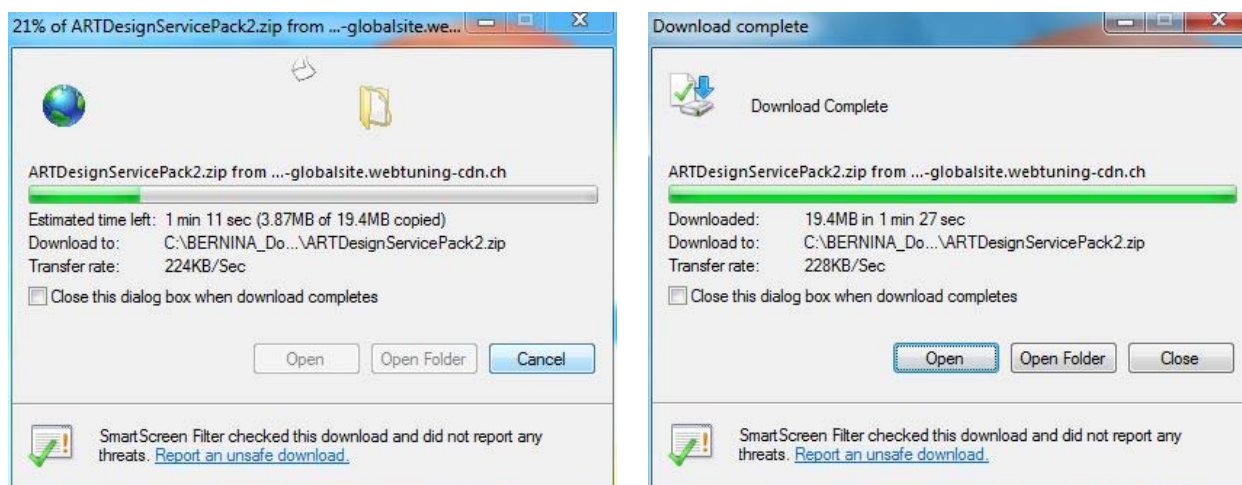


Открывается диалоговое окно "**Save as ....**" (**Сохранить как**). Выберите место сохранения файла на Вашем ПК (пример: **C:/BERNINA\_Downloads**).

Щелкните по "**Save**". Начинается загрузка файла ZIP.



## Шаг 3: Загрузка файла



*(Время загрузки файла зависит от скорости вашего интернет-соединения.)*

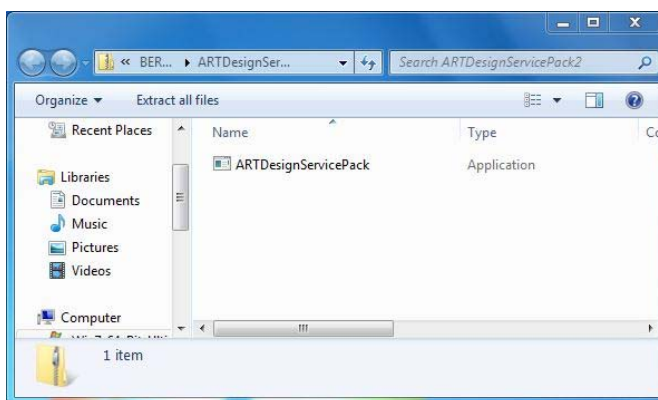
Уберите галочку в окошке метки **"Close this dialog box when download completes"** и нажмите **"Open"**.

При появлении предупреждающего сообщения, нажмите **"Allow"** (разрешить)



## Шаг 4: Начало инсталляции

Для начала установки запустите файл **ArtDesignServicePack.exe**.

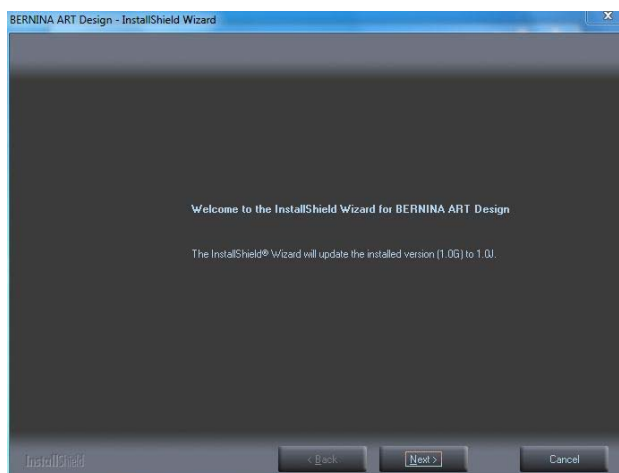


## Шаг 5: Предупреждение

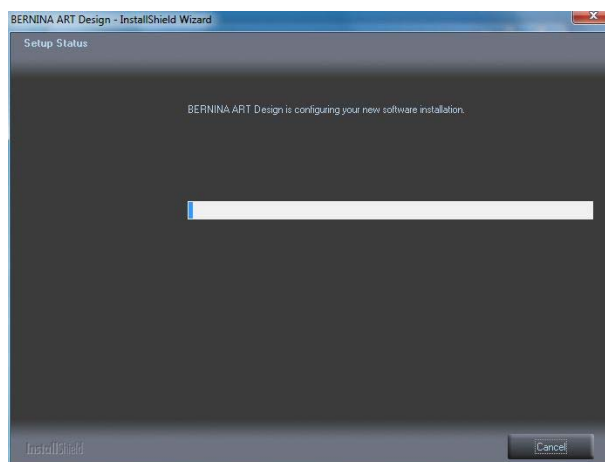
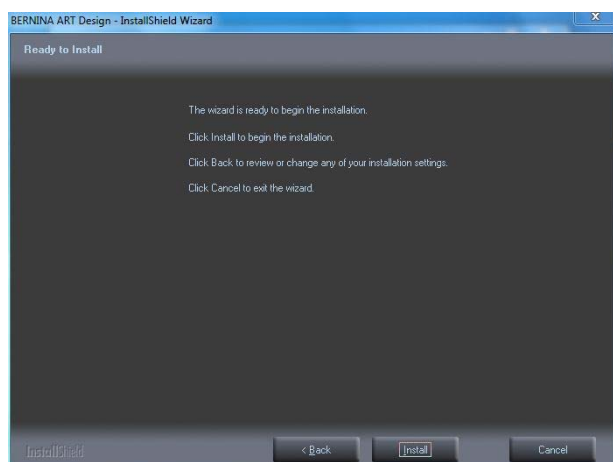
В зависимости от настроек и версии вашей операционной системы Windows® может появиться предупреждение. Для продолжения установки нажмите **"Continue"**, **"Execute"** или **"Yes"**, чтобы продолжить установку.

## Шаг 6: Установка сервисного пакета

Щелкните на "Next >", чтобы продолжить установку. Следуйте инструкциям, появляющимся на экране.

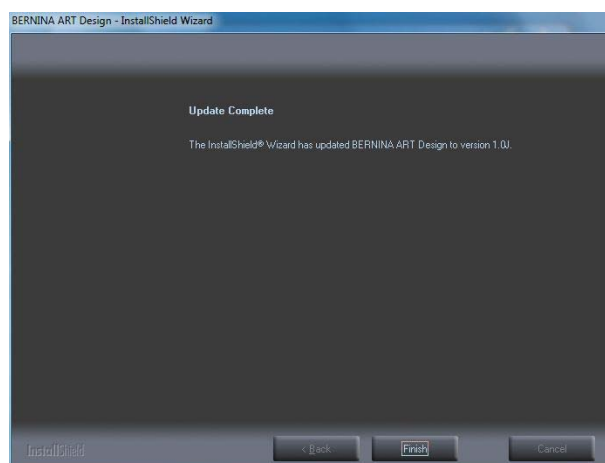


Щелкните на "Install >", чтобы продолжить установку. Следуйте инструкциям, появляющимся на экране.



## Шаг 7: Завершение установки

Щелкните на "Finish", чтобы завершить установку сервисного пакета.



## Шаг 8: Проверка версии

После запуска программы BERNINA ArtDesign V1 через меню **Help - About....** можно узнать версию установленного программного обеспечения (**V1.0J SP2**)

