

## Instructions d'installation pour Service Pack 2 du logiciel BERNINA ArtDesign V1

### Conditions préalables

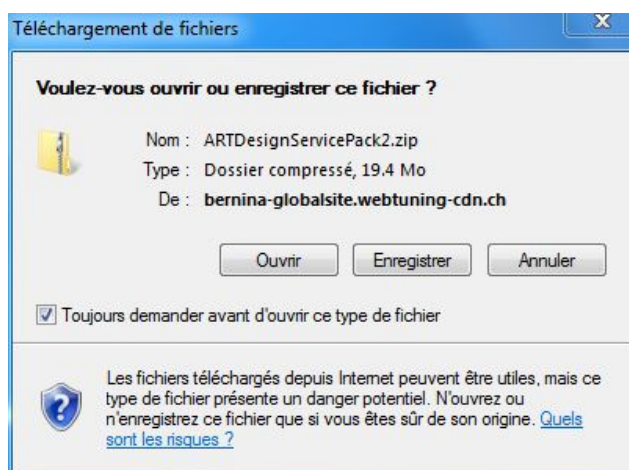
- Votre ordinateur est équipé du système d'exploitation **Windows® 7** ou **Windows Vista™ (64-Bit)**.  
**(Le Service Pack 2 n'est pas prévu pour Windows® XP ou pour Windows Vista™ (32-Bit))**
- Le logiciel BERNINA ArtDesign V1 doit être installé dans votre ordinateur et doit fonctionner.
- Toutes les applications sont fermées.
- Vous détenez les droits d'administrateur pour votre ordinateur.

### Étape 1 : Téléchargement Service Pack

Pour démarrer le téléchargement, cliquer sur le fichier  [BERNINA ArtDesign V1 - Service Pack 2 \(19916KB\)](#)

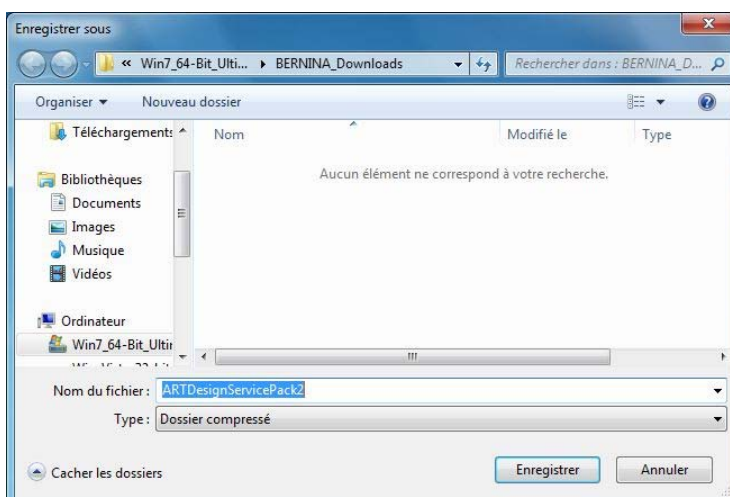
### Étape 2 : Fichier enregistrer

Une fenêtre de dialogue s'ouvre:  
Cliquer sur «**Enregistrer**»

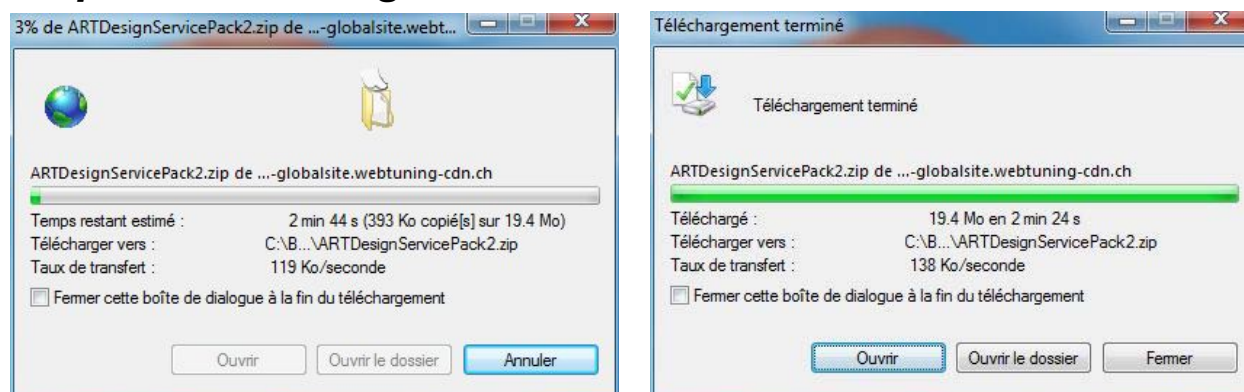


Une fenêtre «**Enregistrer sous**» s'ouvre. Choisir un emplacement d'enregistrement sur le PC local (**dans notre exemple: C:/BERNINA\_Downloads**).

Cliquer sur « **Enregistrer** », pour télécharger le fichier ZIP dans votre ordinateur.

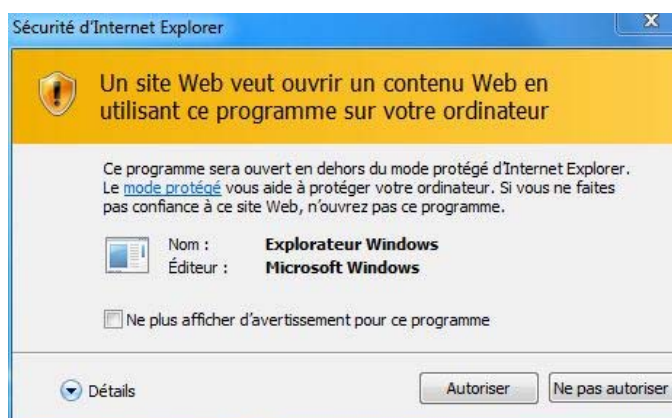


## Étape 3 : Télécharger le fichier



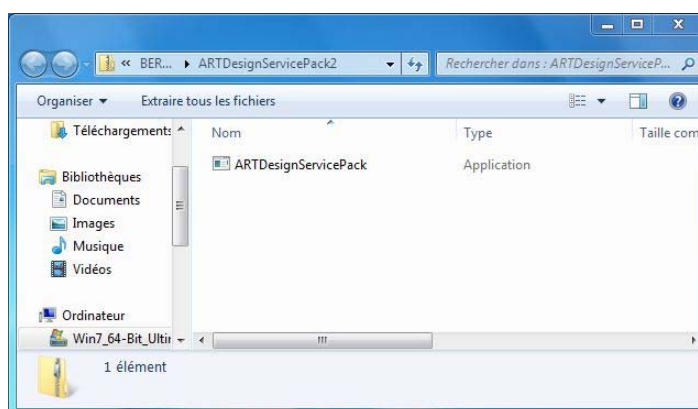
(Le temps nécessaire pour télécharger le fichier dépend à la vitesse de votre accès Internet). Désactiver «Fermer cette boîte de dialogue à la fin du téléchargement» et cliquer sur «Ouvrir»

Dans le message de sécurité, cliquer sur « Accepter »



## Étape 4 : Démarrer l'installation

Prière de cliquer sur le fichier ci-dessous pour démarrer l'installation : **ArtDesignServicePack.exe.**

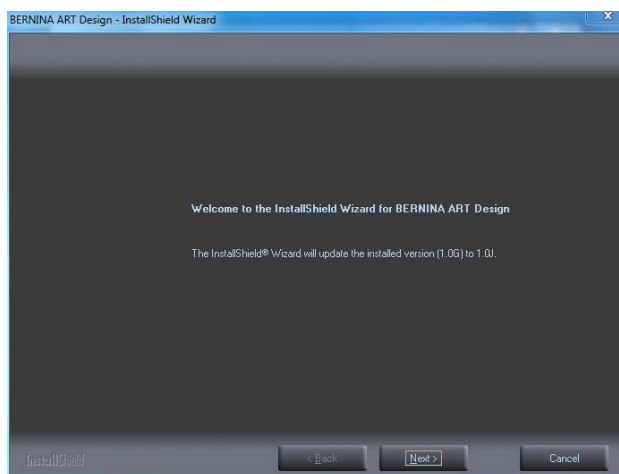


## Étape 5 : Contrôle de compte d'utilisateur

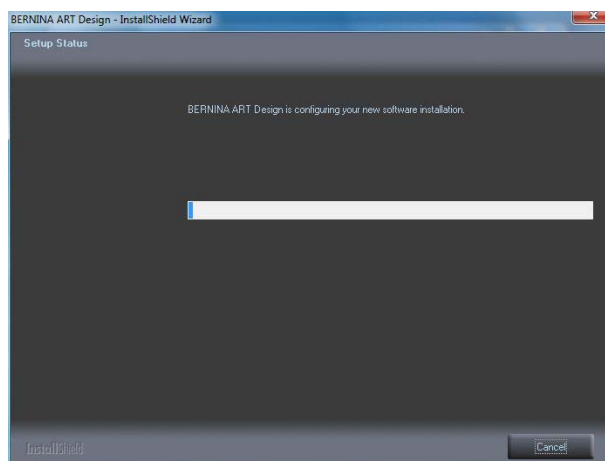
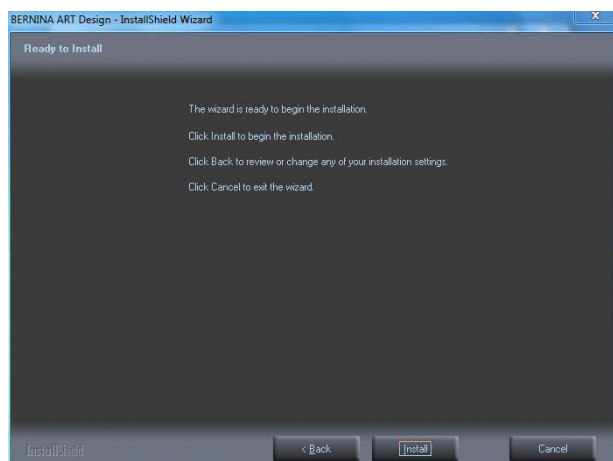
Dépendant de la configuration et de la version de votre système d'exploitation Windows®, un message de sécurité s'affiche. Pour poursuivre l'installation, prière de cliquer sur le bouton «Continuer», « Exécuter » ou «Oui».

## Étape 6 : Installation du Service Pack

Sélectionner «**Next >**» pour continuer l'installation. Suivre les instructions qui s'affichent à l'écran.

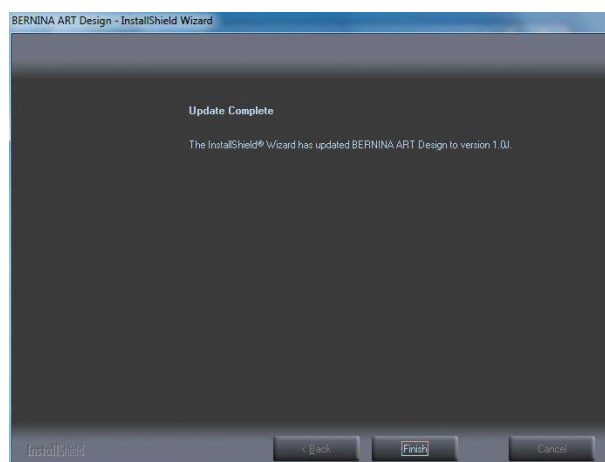


Sélectionner «**Install >**» pour continuer l'installation. Suivre les instructions qui s'affichent à l'écran.



## Étape 7 : Terminer l'installation

Lorsque l'installation est **terminée** avec succès, vous pourrez ensuite démarrer le logiciel BERNINA ArtDesign V1.



## Étape 8 : Contrôle de la version

Une fois le logiciel BERNINA ArtDesign V1 démarré, vous avez la possibilité de vérifier si la version du logiciel de broderie est bien installée sous « **Help – About ...** ». (V1.0J SP2)

