

Инструкция по установке драйвера aurora (64-bit)

Ниже приведена пошаговая инструкция по установке драйвера aurora driver (64-bit) на компьютерах с операционными системами **64-bit Windows**.

Внимание:

Любой компьютер может быть по-разному собран и сконфигурирован. От этого, сообщения, которые вы встретите в настоящей инструкции, могут на вашем компьютере выглядеть иначе. Разные конфигурации могут влиять на поведение компьютера.

Важно:

Перед установкой закройте все работающие программы.

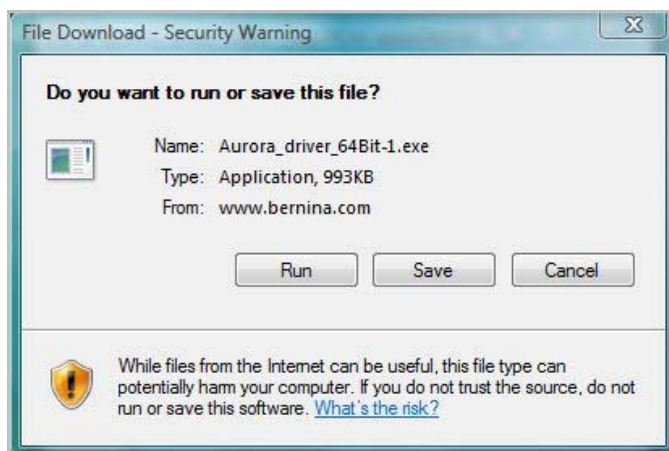
Швейная машина ауроа должна быть подсоединена с помощью кабеля USB к компьютеру и включена

Для продолжения установки, при появлении предупреждений о безопасности нажимайте клавишу "Allow".

1. Загрузка

a. Нажмите на кнопку  [Driver \(64-Bit\) for the aurora sewing machine](#) (993KB)

b. В открывшемся окне нажмите "Run"

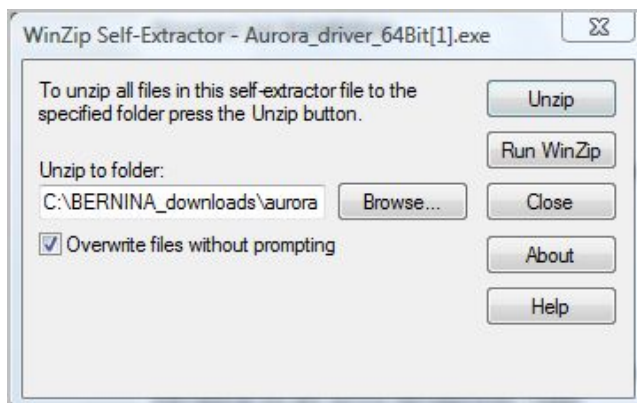


c. Может появиться предупреждение, нажмите "Run"

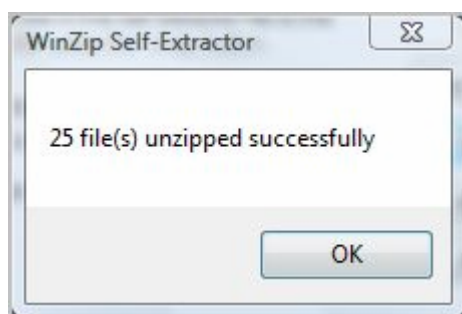


d. После этого начинается процесс распаковки данных

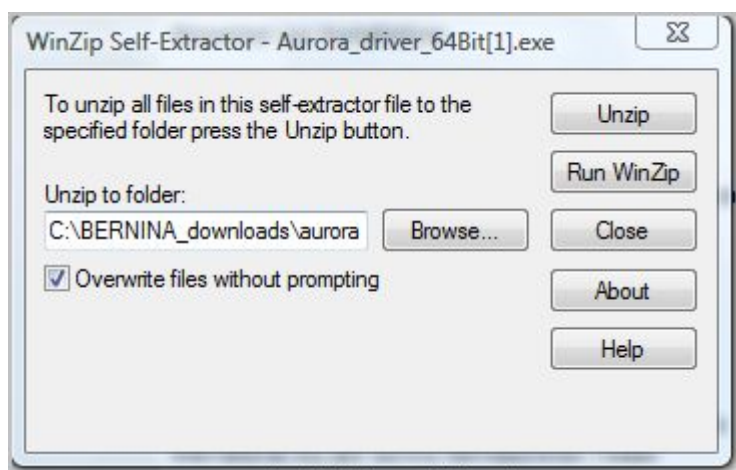
- e. Нажмите **“Unzip”**, не меняя пути для сохранения данных



- f. Все файлы будут распакованы и сохранены по следующему адресу:
„C:\BERNINA_Downloads\aurora\Aurora_driver_64bit“
- g. После успешной распаковки файлов появится нижеследующее сообщение.
Для подтверждения, нажмите **„OK“**.

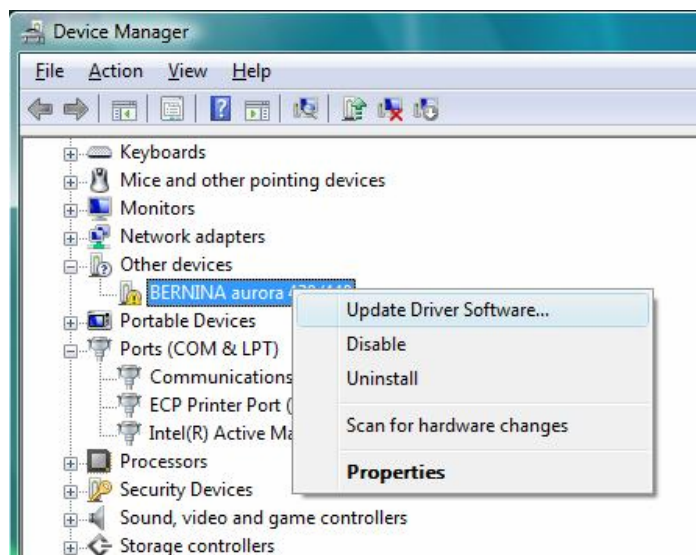


- h. Закройте окно кнопкой **„Close“**

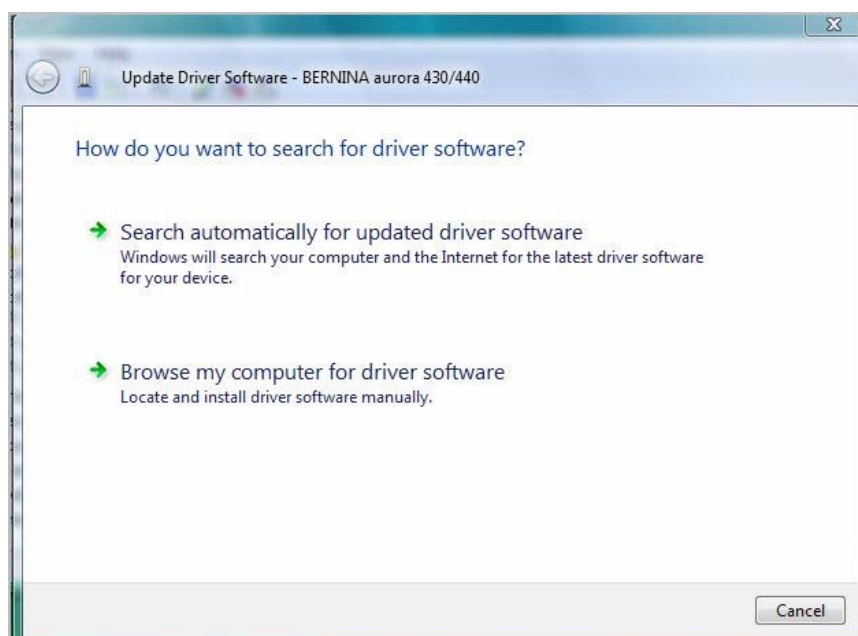


2. Установка драйвера для машины *aurora*

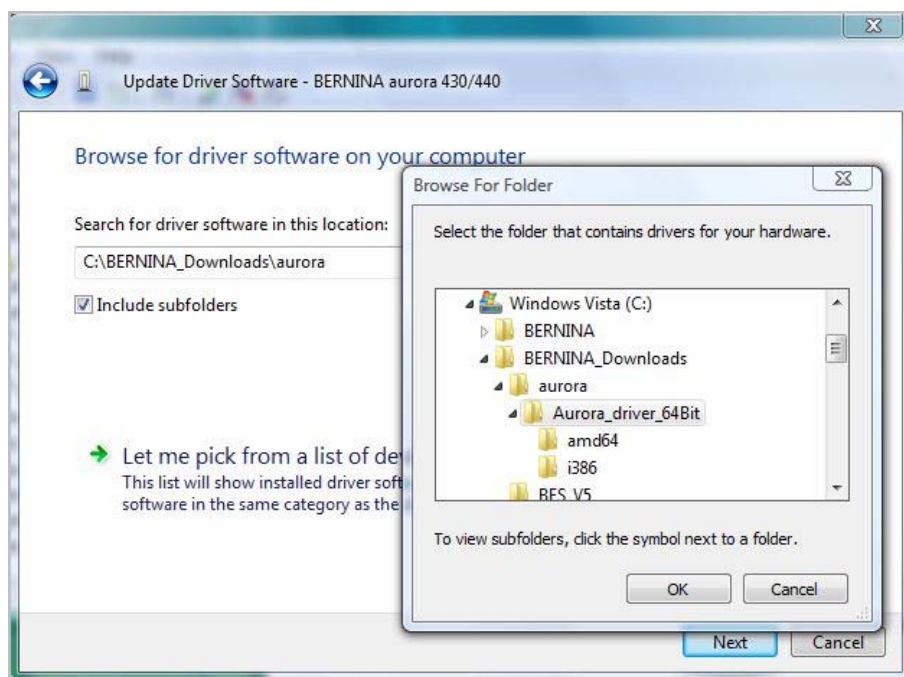
- a. Откройте «менеджер устройств», нажав “Пуск – Control Panel – Менеджер устройств”.
- b. Правой клавишей мыши нажмите на “Aurora 430/440” (там, где указан желтый восклицательный знак) и выберите “Update Driver Software”



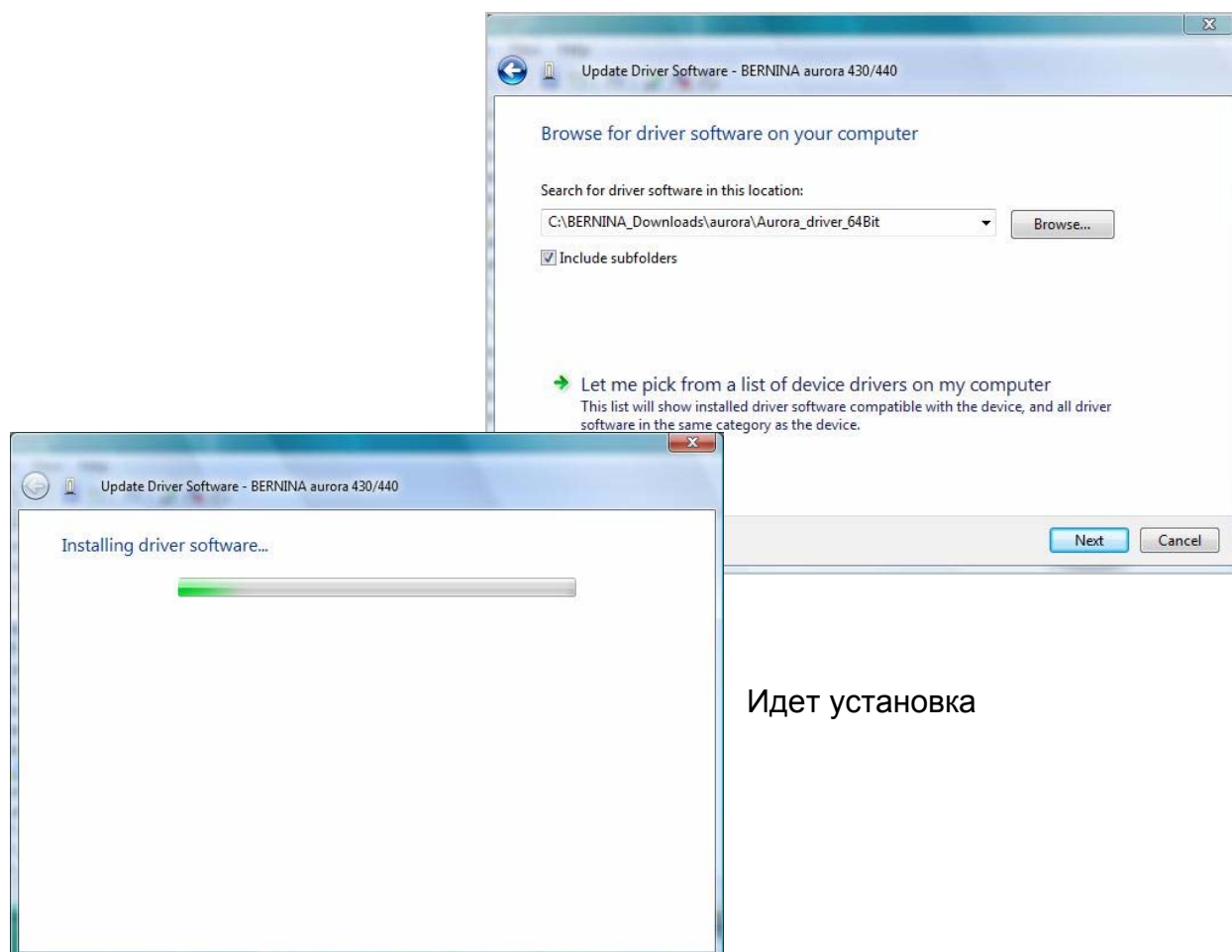
- c. Выберите окно:
“Browse my Computer for driver Software”



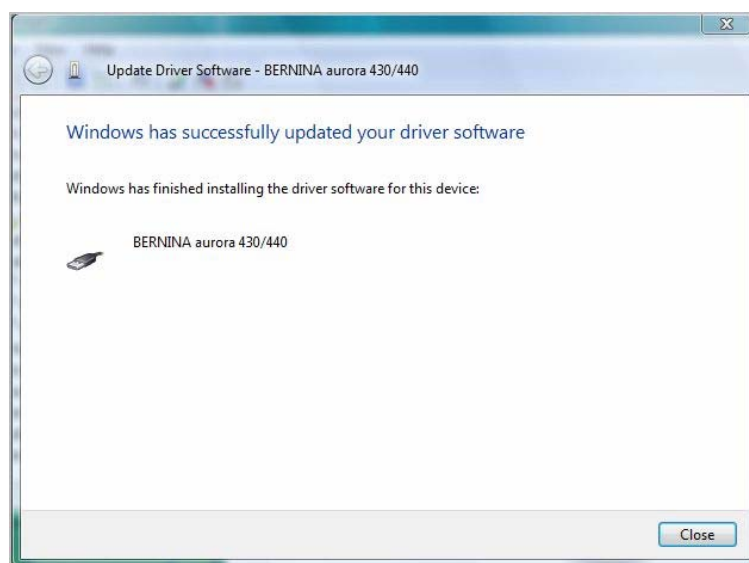
- d. Нажмите на **“Browse”**, и выберите адрес:
“C:\BERNINA_downloads\aurora\Aurora_driver_64bit”. Нажмите **“OK”**



- e. Нажмите **“Next”** для начала установки:



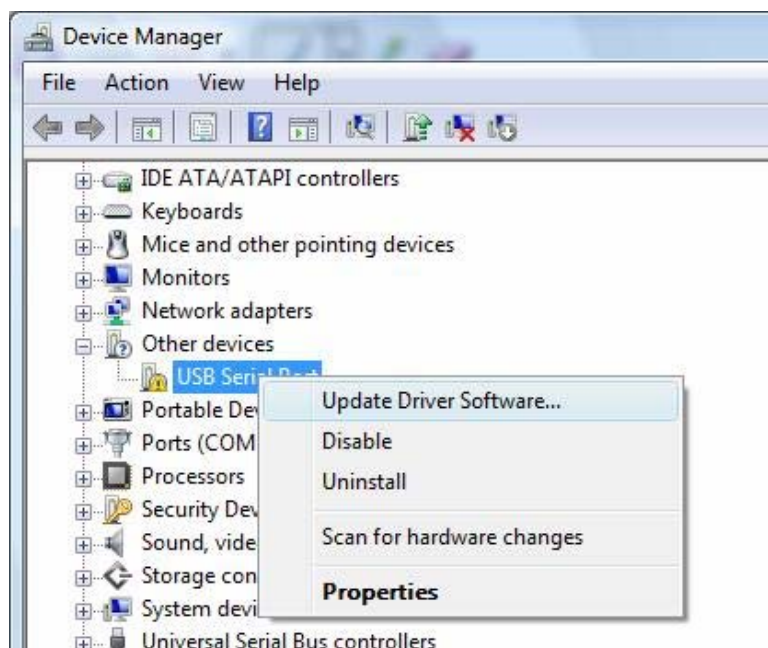
- f. После успешного завершения установки, появится нижеследующее сообщение. Подтвердите, нажав “close”



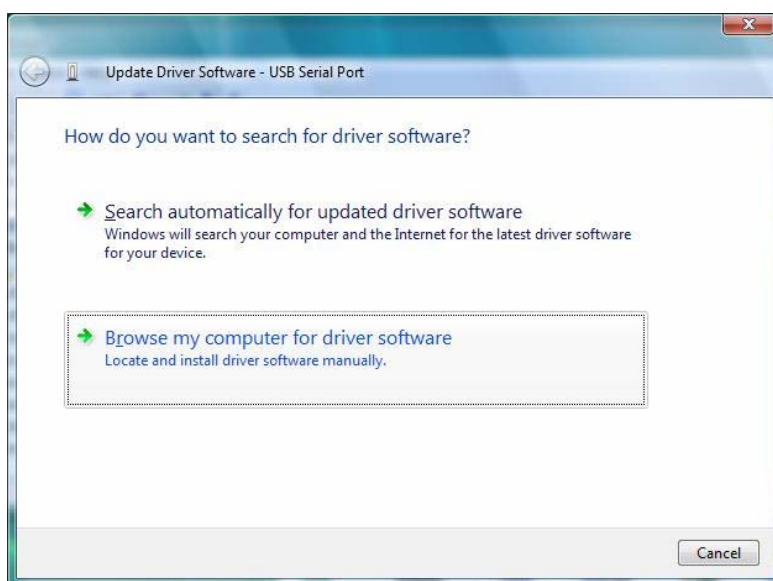
- g. Драйвер для машины ауороа установлен.

3. Установка драйвера для порта USB-Serial

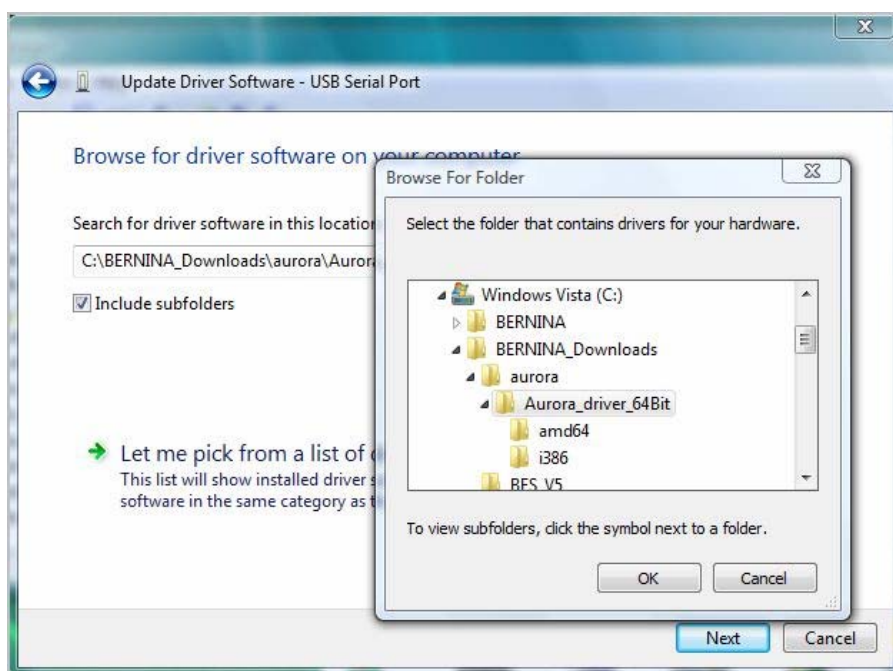
- a. Откройте «менеджер устройств», нажав “Пуск – Control Panel – Менеджер устройств”.
- b. Правой клавишей мыши нажмите на “USB Serial Port” (там, где указан желтый восклицательный знак) и выберите “Update Driver Software”



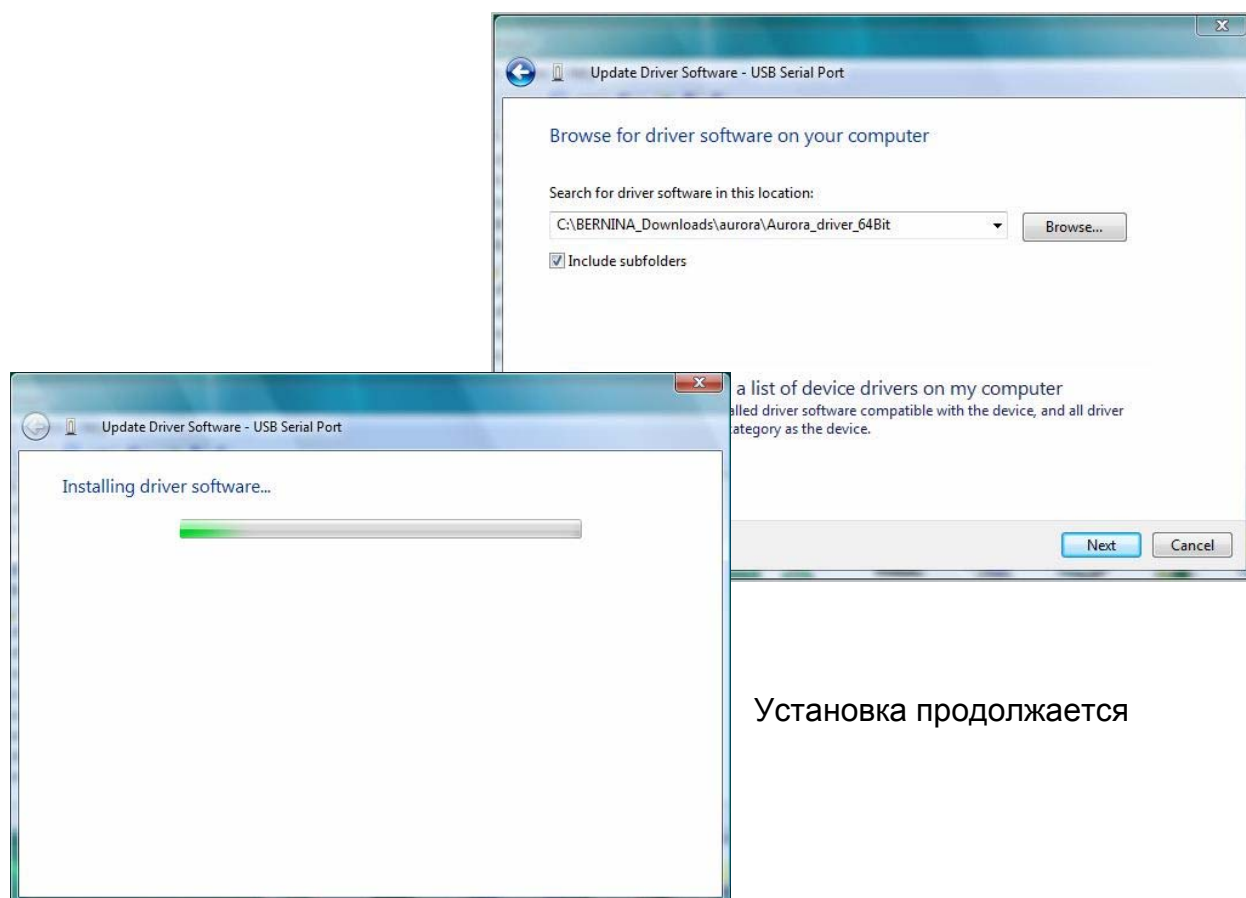
- c. Выберите в следующем окне опцию:
“Browse my Computer for driver Software”



- d. Нажмите “Browse”, выберите адрес:
“C:\BERNINA_downloads\aurora\Aurora_driver_64bit”. Нажмите “OK”

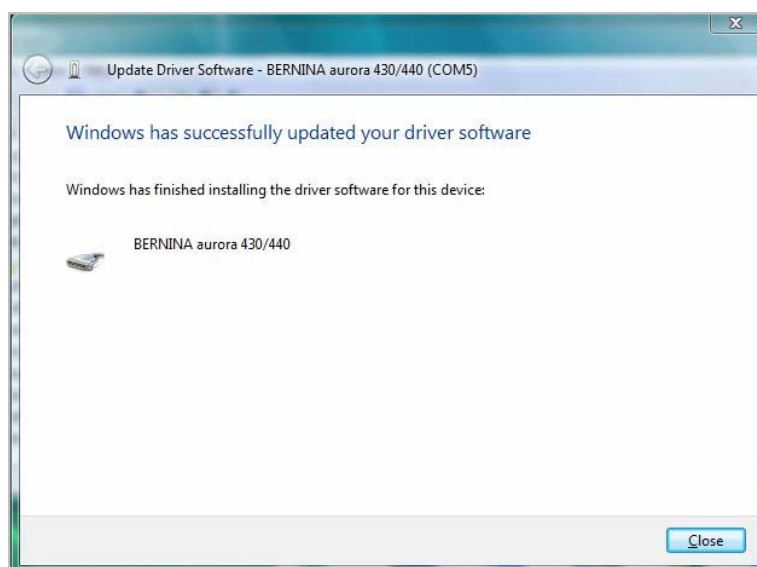


e. Нажмите **“Next”** для начала установки:



Установка продолжается

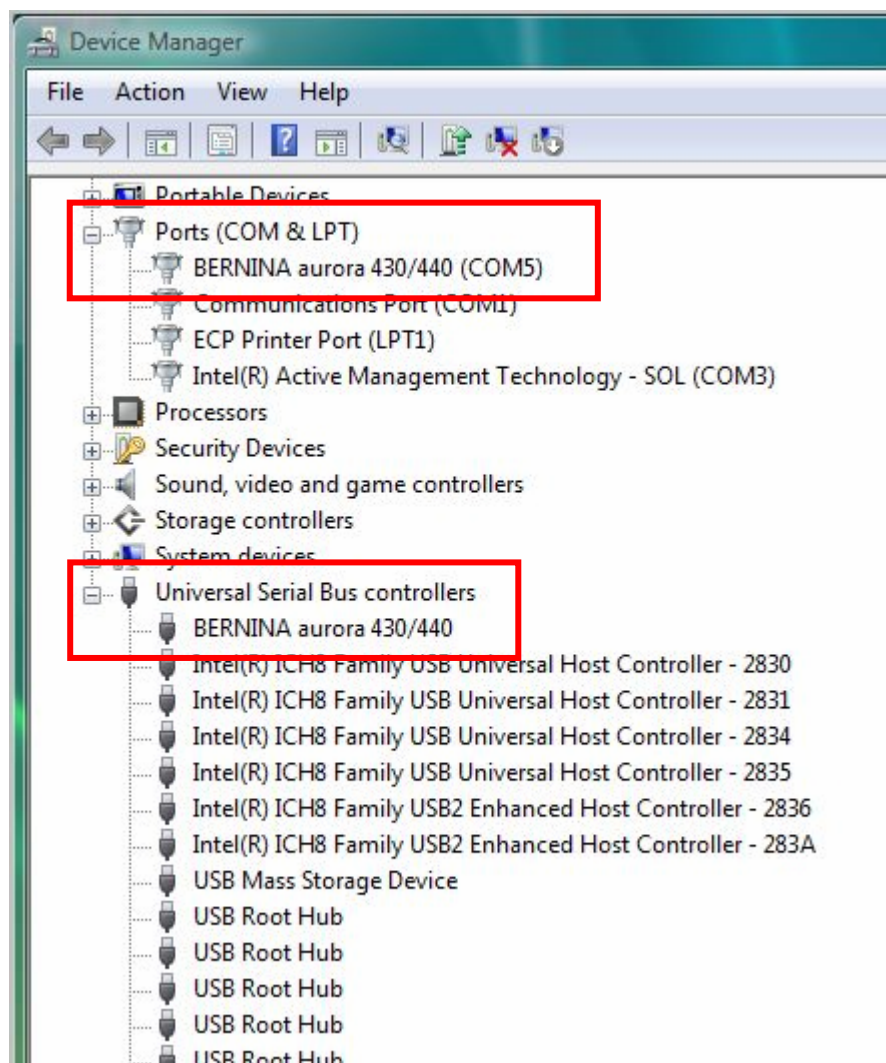
f. После успешного завершения установки, появится сообщение. Для подтверждения - нажмите **“close”**



g. Драйвер для **“USB Serial Port”** установлен.

4. Проверка установленных драйверов

- a. Откройте «менеджер устройств», нажав “Пуск – Control Panel – Менеджер устройств”.



- b. Проверка состоит в том, чтобы в разделе меню “**Device Manager**”, в пунктах “Ports (Com & LPT)” и “Universal Serial Bus controllers”, имелись те позиции, которые указаны на рисунке в красных рамках.
- c. Закройте все открытые окна
- d. Соедините Dongle вашего ПО BERNINA со свободным портом USB и запустите вышивальное ПО BERNINA V5
- e. Откройте образец вышивки и отправьте его на машину aurora с подсоединенным вышивальным модулем.