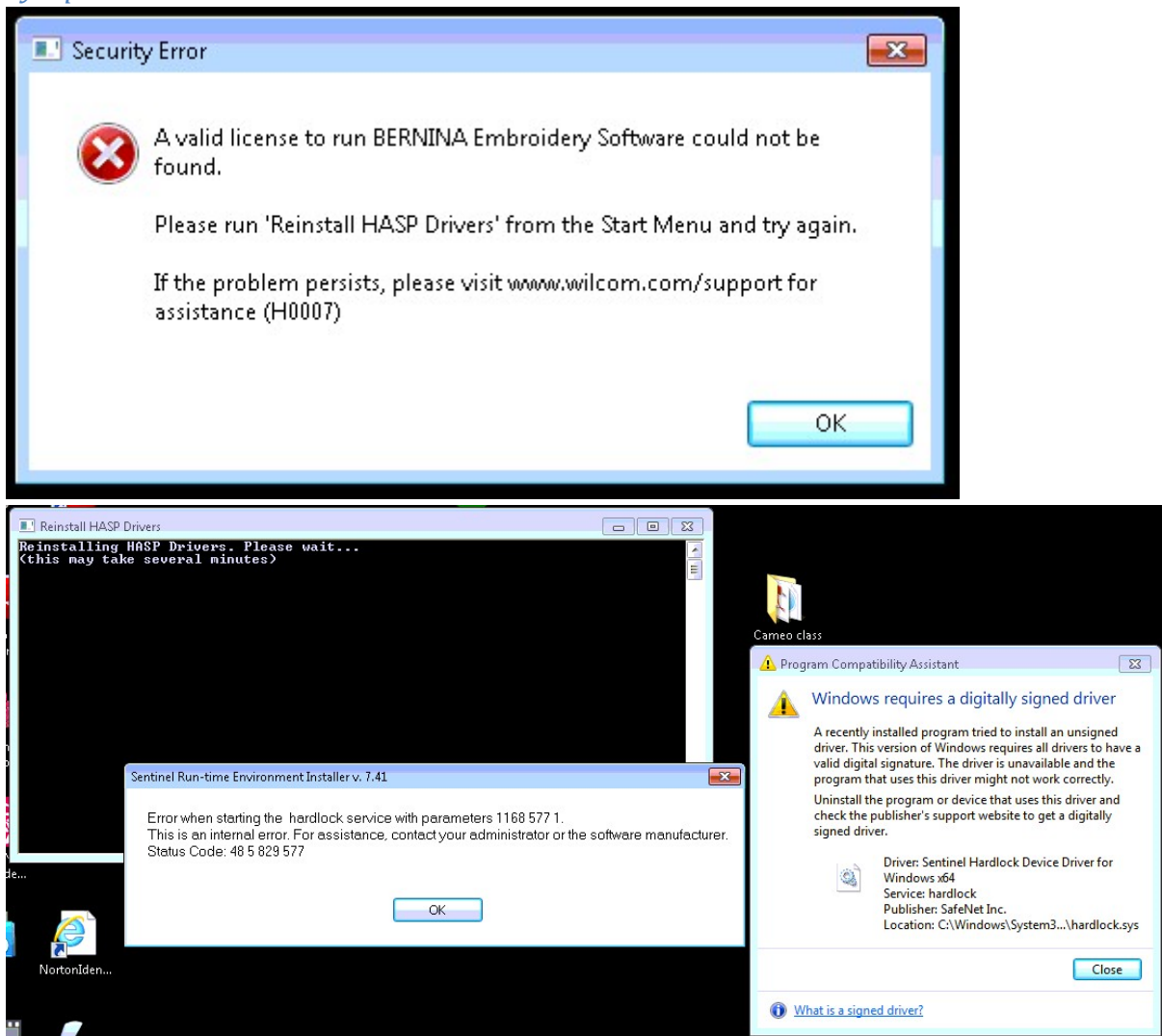


# System kann keinen digital signierten Treiber finden

## Symptom:

### Symptom



## Lösung

Gemäss der Systemstatus-Codeliste von Microsoft, bedeutet Fehler 577, dass Windows die digitale Signatur der Datei nicht prüfen kann. (letzte Nummernserie im Statuscode, wie auf dem Fehler-Screenshot ersichtlich)

Alle Treiberdateien in unserem Runtime-Installer sind digital signiert. Doch kann in diesem Fall das System die digitale Signatur nicht finden.

Dies kann folgende Gründe haben:

- Die Certificate Store Database (Zertifikatsdatenbank) des Betriebssystems ist beschädigt. Diese Art von Betriebssystemschaden kann nur durch eine Neuinstallation des Betriebssystems repariert werden.
- Jedes Antivirusprogramm kann allenfalls den Zugriff auf den Betriebssystem-Kernel blockieren und damit einen solchen Fehler des digitalen Signaturprüfungstool des Betriebssystems auslösen.

Davon sind nicht nur Sentinel-Treiber betroffen. Jeder Treiber auf Kernel-Ebene kann in einem solchen Fall mit dem gleichen Fehler ausfallen. Gehen Sie für weitere Angaben wie folgt vor:

1. Start > Run anklicken.
2. Im Ausführen-Fenster «sigverif» eingeben. Dies sollte das Signatur-Prüftool öffnen.
3. Start anklicken. Damit werden die digitalen Signaturen aller auf der Maschine installierten Treiber geprüft.
4. Machen Sie einen Screenshot des Fensters mit der Liste aller auf der Maschine installierten unsignierten Treiber.
5. «C:\Users\Public\Documents» öffnen. Logdatei «SIGVERIF.TXT» aus dem Ordner zeigen.
6. Der Screenshot zeigt, dass Norton Security auf der Maschine installiert ist. Dies kann die Ursache des Problems sein, wie unter möglichen Gründen oben aufgeführt. Versuchen Sie, die Treiber nach der Deinstallation von Norton Security zu installieren. Norton kann wieder installiert werden, nachdem die Treiber erfolgreich installiert worden sind.
7. Installieren Sie auch die Datei «setupapi.dev.log» aus dem Ordner System drive>\windows\inf\, sollte der gleiche Fehler nach dem Entfernen von Norton Security immer noch auftauchen.