

BERNINA  
800 DL | 700 D

# Die kreative Overlock-Kompaktklasse



NÄHEN, SCHNEIDEN UND VERSÄUBERN  
IN EINEM ARBEITSGANG!

made to create

**BERNINA**

## Alles drin für Einsteiger

Mit der BERNINA 800 DL und 700 D finden Sie einen unkomplizierten und preiswerten Einstieg in die faszinierende Welt des Overlockens. Vielseitige praktische Funktionen machen die Bedienung besonders leicht und ermöglichen Ihnen ein präzises Nähen in zahlreichen verschiedenen Techniken.



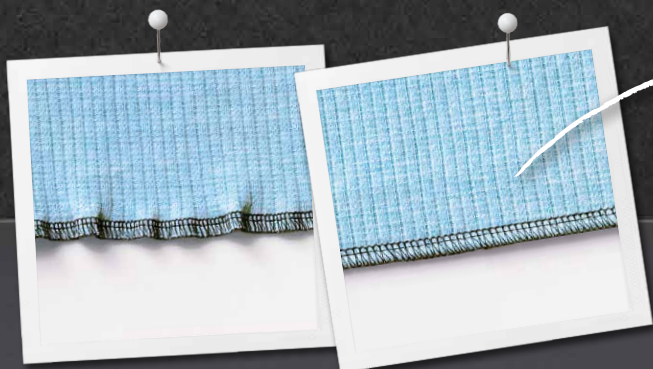
### Rollsaumhebel

Durch das Verschieben des Rollsaumhebels können Sie einfach auf einen Rollsaumstich umstellen und wieder zurück, ohne dass Sie hierbei die Stichplatte oder den Nähfuß wechseln müssen.



### Einstellbare Fadenspannung

Die praktischen Schieber zeigen Ihnen die aktuelle Fadenspannung an und ermöglichen jederzeit eine stufenlose Verstellung ganz nach Bedarf.



### Die wichtigsten Funktionen der BERNINA 800 DL und 700 D

| Stichmuster                        | 800 DL | 700 D |
|------------------------------------|--------|-------|
| Gesamte Stichmusteranzahl          | 15     | 7     |
| 4-Faden-Overlock                   | 1      | 1     |
| 3-Faden-Overlock                   | 2      | 2     |
| 3-Faden-Superstretch               | 1      | –     |
| 3-Faden-Flachnaht                  | 2      | 2     |
| 3-Faden-Rollsaum                   | 1      | 1     |
| 3-Faden-Rollnaht                   | 1      | 1     |
| 2-Faden-Overlock                   | 2      | –     |
| 2-Faden-Overlock-Kantenumschlinger | 2      | –     |
| 2-Faden-Flachnaht                  | 2      | –     |
| 2-Faden-Rollsaum                   | 1      | –     |

| Komfortmerkmale & Technische Merkmale                               | 800 DL   | 700 D    |
|---|----------|----------|
| Untergreifereinfädelautomatik                                       | x        | –        |
| Nählicht  | x        | x        |
| Farblich markierte Einfädelwege und Diagramm                        | x        | x        |
| Lösen der Fadenspannung beim Anheben des Nähfußes                   | x        | x        |
| Differentialtransport- und Stichlängeneinstellung rechts aussen     | x        | links    |
| Differentialtransport und Stichlänge während des Nähens verstellbar | x        | x        |
| Overlocknahtbreite  | 3 – 7 mm | 3 – 7 mm |
| Anhebung der Nähfußspitze   | x        | x        |
| 2-Stufen-Nähfußanhebung   | 5 + 2 mm | 5 + 2 mm |
| Rollsaumhebel in Stichplatte integriert                             | x        | x        |
| Max. Nähgeschwindigkeit (Stiche pro Minute)                         | 1300     | 1300     |

| Standard- & optionales Zubehör                 | 800 DL            | 700 D             |
|--|-------------------|-------------------|
| Paspel-, Perlen- und Paillettenfuß mit Führung | opt. <sup>1</sup> | opt. <sup>1</sup> |
| Standard-Overlocknähfuß                        | x                 | x                 |
| Blindstichfuß                                  | opt.              | opt.              |
| Gummibandannähfuß                              | opt.              | opt.              |
| Kräuselfuß                                     | opt.              | opt.              |
| Stoffabschnittbehälter                         | opt.              | opt.              |
| Obergreiferabdeckung                           | x                 | opt.              |
| Werkzeug und Zubehör in separater Box          | Beutel            | Beutel            |

<sup>1</sup> Nur mit separatem Zubehöralter

### Differentialtransport

Der stufenlose Differentialtransport sorgt für wellenfreie Nähte in Maschenware und verhindert Nahtkräuseln in feinem Gewebe. Er ermöglicht aber auch gezieltes Kräuseln.



**BERNINA**

Nicht alle Modelle und Zubehörteile sind in allen Ländern verfügbar. Änderungen bezüglich Ausstattung und Ausführung bleiben vorbehalten. Weitere Informationen erhalten Sie bei Ihrem BERNINA Fachhändler.