

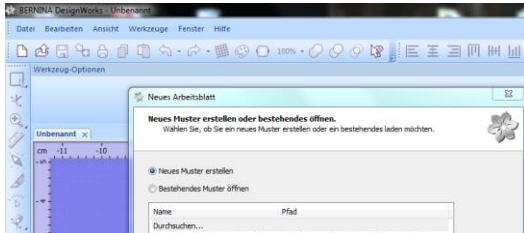
## E-astuces DesignWorks - créer un motif de col

Nous vous présentons ici des directives pas à pas pour votre logiciel DesignWorks. Vous avez tout d'abord téléchargé les fichiers suivants compressés (zip): 5712\_Motif, 5712\_PW\_Modèle\_col et pour contrôle notre modèle terminé 5712\_PW\_Col\_droit. Si vous ne possédez pas le logiciel, mais l'outil PaintWork, vous avez encore besoin du fichier 5712\_Col\_droit.

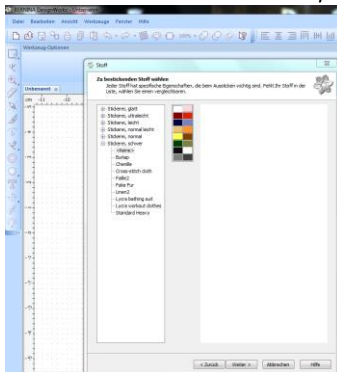
Ouvrir le DesignWorks:



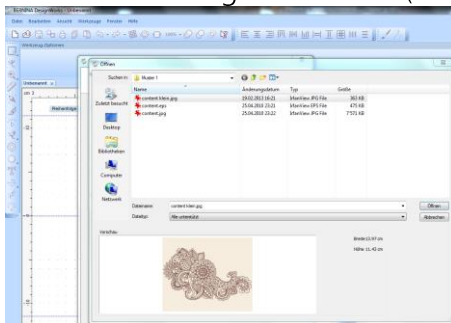
Nouvelle feuille de travail: créer un nouveau motif, continuer:



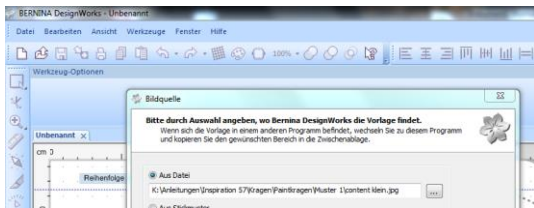
Choisir le tissu de fond, continuer:



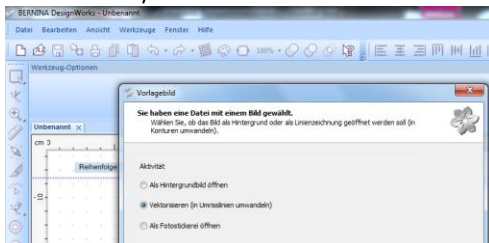
Recherche l'image souhaitée (JPG,PNG,TIF), sélectionner et ouvrir:



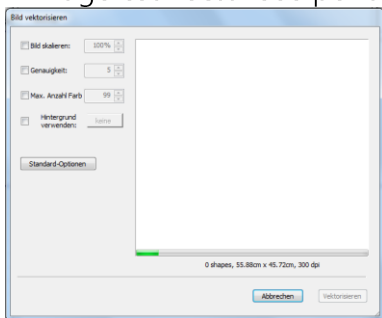
L'image s'affiche, continuer:



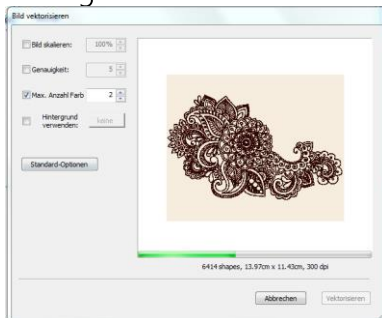
Vectoriser, continuer:



L'image est vectorisée pendant que la barre verte se remplit en bas:

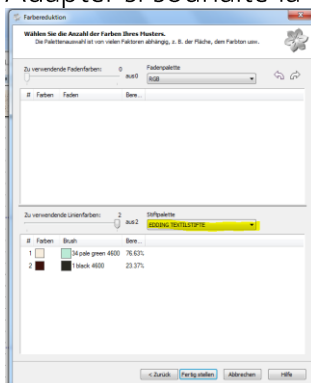


L'image s'affiche. Réduire le nombre des couleurs à 2 et laisser une nouvelle fois vectoriser:

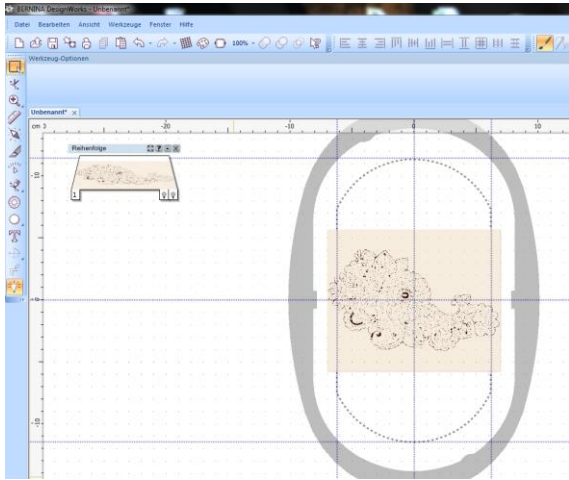


Cliquer sur vectoriser.

Adapter si souhaité la palette des couleurs, terminer:



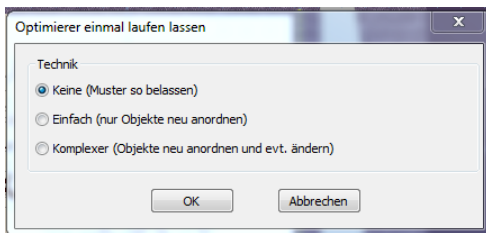
Le motif s'ouvre:



Sélectionner sur la barre des outils „Suite automatique“:



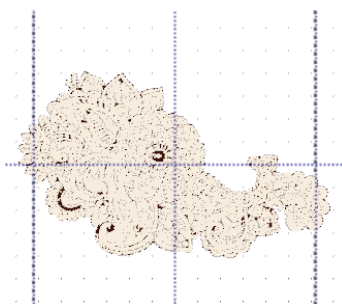
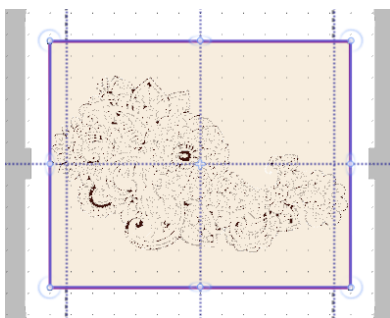
La fenêtre „Optimiser une fois“ s'ouvre. Sélectionner „Aucun“



Masquer l'image du fond dans la barre du menu:

„Aperçu“, „Image du fond“, „Masquer“

Cliquer sur le fond et effacer avec Delete. On peut aussi cliquer sur „Suite no. 1“ dans la fenêtre:



Dans la palette des couleurs, clic droit de souris sur le coin droit inférieur sur la couleur blanche. Puis „Sélection selon“ „Couleur pleine“.



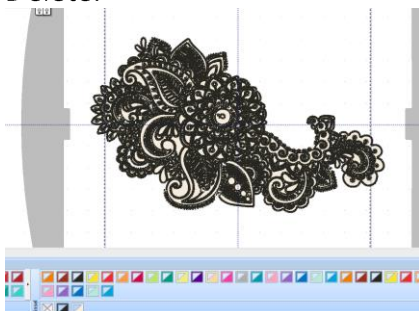
Sélectionner une couleur (noir) dans la palette des couleurs et cliquer sur le coin gauche en haut (entourage):



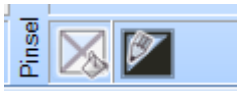
Dans la palette des couleurs, clic droit de souris sur le coin droit inférieur sur la couleur brune. Puis „Sélection selon“ „Couleur pleine“:



Delete:



Supprimer le remplissage blanc: Ctrl + A (marquer tout) et clic gauche de souris sur la palette des couleurs sur le coin droit inférieur du carré marqué d'une croix (en d'autres termes, pas de remplissage).



Sélectionner „Suite automatique“ sur la barre des outils:

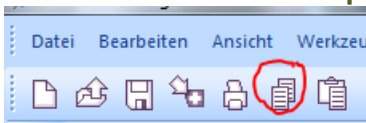


Vérifier en sélectionnant “Redessiner lentement” sur la barre des outils en appuyant sur Start (démarrer):

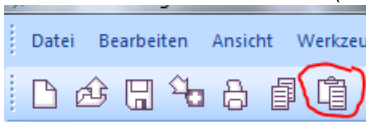


Enregistrer le fichier.

Ouvrir le motif créé et **copier**.



Ouvrir le modèle du col (fichier DRAW) et y ajouter le motif Paint:



Adapter le motif dans l'entourage du col, c'est-à-dire renverser horizontalement et tourner. Vérifier éventuellement avec „Redessiner lentement“. Enregistrer le col et lui donner un nouveau nom, par exemple, „Col côté droit“.

Copier une nouvelle fois le fichier pour le côté gauche du col et ajouter un nouveau fichier. Renverser le motif et enregistrer „Col côté gauche“.