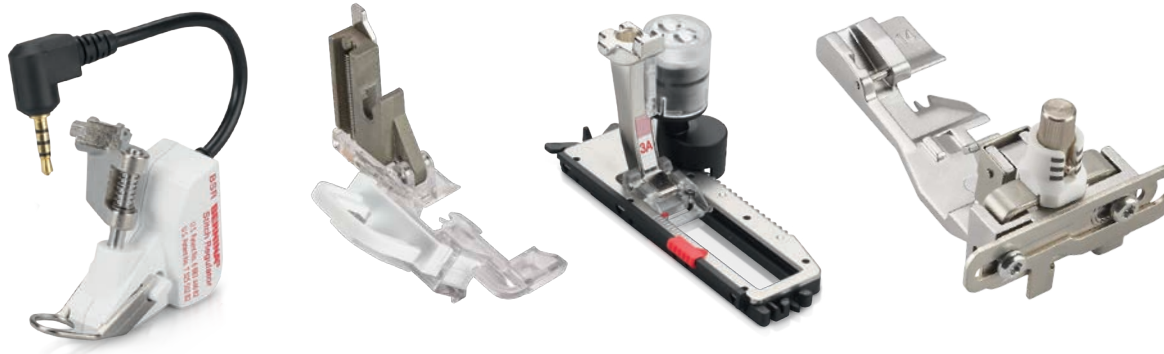


DÉCOUVREZ LA GAMME D'ACCESSOIRES POUR LES MACHINES À  
COUDRE ET LES SURJETEUSES

# ACCESSOIRES BERNINA



**BERNINA** *made to create*

<b>Catégorie A</b>	<b>1</b>	910	1001	1020	1091	<b>2</b>	1630
		930	1004	1021	1120		
		931	1005	1030	1130		
		932	1006	1031	1230		
		933	1008	1050	1240		
		940	1010	1070	1241		
		950	1011	1080	1260		
		1000	1015	1090	1530		



<b>Catégorie B</b>	<b>1</b>	125	230	<b>2</b>	130	<b>3</b>	165	<b>5</b>	B 530
		125 S	230 PE		140		170		B 550 QE
		135	240		150		<b>4</b>		430
		135 S	B 325		153				440 QE
		145	B 325		153 QE				B 555
		145 S	(Gen. 2)		155				B 570 QE
		210	B 330		160				630
		B 215	B 335		163				
		220	B 335						
			(Gen. 2)						
			B 350 PE						
			B 380						



<b>Catégorie C</b>	<b>1</b>	180	<b>3</b>	435
		185		450
	<b>2</b>	200		B 560
		730		B 580
		640		



<b>Catégorie D</b>	<b>1</b>	B 710
	<b>2</b>	B 750 QE B 780



<b>Catégorie E</b>	<b>Série 7</b>	<b>Série 5</b>	<b>Série 4</b>			
	<b>Ea<sup>1</sup></b>	B 700 B 700 PRO	<b>Eb<sup>1</sup></b>	B 500	<b>Ec<sup>1</sup></b>	B 435
	<b>Ea<sup>2</sup></b>	B 720 B 735 B 735 PRO	<b>Eb<sup>2</sup></b>	B 535	<b>Ec<sup>2</sup></b>	B 475 QE B 485 B 495 LE
	<b>Ea<sup>3</sup></b>	B 740	<b>Eb<sup>3</sup></b>	B 540	<b>Ec<sup>3</sup></b>	B 480
<b>Ea<sup>4</sup></b>	B 770 QE B 770 QE PLUS B 770 QE PRO B 790 B 790 PLUS B 790 PRO B 790 ULTRA	<b>Eb<sup>4</sup></b>	B 570 QE B 580 LE B 590			



- 
- Catégorie F**
- 1 B 820 QE
  - 2 B 830  
B 880  
B 880 PLUS



- 
- Catégorie G**
- 1 B 990



# Chapitre 1

## Pieds-de-biche pour machines à coudre

### Généralités sur la couture

Protection pour les doigts #99	12
Pied pour zigzag #0	12
Pied pour zigzag avec semelle de glissement #52/52C/52D	12
Pied pour points en marche arrière #1/1C/1D	13
Pied pour points en marche arrière avec semelle transparente #34/34C/34D	13
Pied d'avancement supérieur	13
Pied sur roulettes #51	14
Pied pour point droit avec semelle de glissement #53	14

### Boutons et boutonsnières

Pied pour boutonnière #3/3C	15
Pied traîneau pour boutonnière #3A/3B/3C	15
Pied pour boutons #18	15

### Matériaux élastiques/extensibles

Pied pour surjet #2/2A	16
Pied pour tricot et mailles #12/12C	16

### Fermetures à glissière

Pied pour fermeture à glissière #4/4D	17
Pied pour fermeture à glissière avec guide #14/14D	17
Pied pour fermeture à glissière avec semelle de glissement #54	17
Pied pour fermeture à glissière invisible #35	18

### Ourlets et surpiqûres

Pied pour points invisibles #5	19
Pied pour jean #8/8D	19
Pied pour bordure étroite #10/10C/10D	19
Ourleur pour point droit #62/64	20
Ourleur pour point zigzag #61/63/66	20
Ourleur coquille et tricot #68/69	20
Appareil à ganser pour rubans prépliés #87	21
Appareil à ganser pour rubans non prépliés #88	21
Pied à ganser #95/95C	21
Pied réducteur #71	22

### Couture décorative

Pied pour broderie #6	23
Pied ouvert pour broderie #20/20C/20D	23
Pied ouvert pour broderie avec semelle de glissement #56	23
Pied pour fronces #16	24
Fronceur #86	24
Pied de marquage #7	24
Pied pour cordonnet #11	25
Pied pour la couture de rubans et cordons #21	25
Pied pour cordonnet #22/25	25
Pied pour nervures #30/31/32/33	26
Pied pour nervures décoratives avec semelle transparente #46C	26
Dispositif pour nervures	26
Dispositif pour les à jours espagnols #47	27
Pied pour passepoils #38	27
Pied pour broderie avec semelle transparente #39/39C	27
Pied d'avancement transversal #40/40C	28
Pied pour la couture de cordons #43	28
Pied à roulette #55	28
Pied double pour cordon #59C/60C	29
Pied pour broderie #15	29
Pied pour broderie #26/26L	29
Pied pour appliqués #23	30

### Faire du patchwork

Pied pour patchwork #37/37D	31
Pied pour patchwork avec guide #57/57D	31
Pied pour patchwork #97/97D	31

### Quilter

Pied pour reprisage #9	32
Pied pour broderie à mains libres #24	32
Pied pour quilt #29/29C	32
Régulateur de points BERNINA (BSR) #42	33
Pied quilt écho et CutWork #44C	33
Pied Ruler réglable #72/72S	33
Pied réglable pour piquetis #73	34
Pied réglable coquille de glissement #74	34
Clips quilt écho	34
Inserts pour la couture de cordons	35

### Kits de pieds-de-biche

Kit de pieds-de-biche	36
Kit de pieds-de-biche D	36

## Chapitre 2

### Accessoires pour machines à coudre

<b>Accessoires pour machines à coudre</b>		
Rallonge de pied #75/77	38	Appareil pour le reprisage des bas
Tige Snap-on #78	38	Œillet en métal et pour fil de soie
Guide pour patchwork	38	Unité guide fil
Plaques à aiguille BERNINA	39	Huile de machine
Plaque à aiguille point droit et CutWork	39	Kit de loupes
Plaque à aiguille de 9 mm avec trou de 5,5 mm	39	Support pour le kit de loupes et l'outil PunchWork
Plaque à aiguille de 5,5 mm PunchWork	40	Outil PunchWork pour le crochet CB
Plaque à aiguille PunchWork	40	Outil PunchWork pour les crochets RL, B9 et BERNINA
Plaque à aiguille Point droit. et PunchWork	40	Aiguille de feutrage
Canette et boîtier de canette pour crochet CB	41	Clé USB
Canette et boîtier de canette pour crochet RL	41	Multisupport de bobines
Canette et boîtier de canette pour crochet B9/BERNINA	41	Extension pour le multisupport de bobines
Dispositif pour broderie en cercle #83	42	Coffret d'accessoires BERNINA
Appareil pour œillets #82 avec pied #92	42	Stylet
Pied pour œillet #92	42	Sac pour la machine à coudre et le module de broderies
Guide réglable	43	Coffret
Guide droit et gauche	43	Coffret d'accessoires
Guide avec graduation	43	Système de chariot L
Aide d'avancement pour la couture des boutonnières	44	Système de chariot XL
Plaquettes d'équilibrage de la hauteur pour boutonnières	44	Système Chariot XXL
Poinçon pour l'ouverture des boutonnières avec support en bois	44	Cadre Hoop Frame
Table rallonge à bras libre	45	Disques de déroulement du fil
Butée guide-lisières sur la table rallonge	45	Découvit
Table rallonge de quilting transparente	46	Pincette BERNINA
Kit de gabarits	46	Compensation de la différence de hauteur
Kit de gabarits	46	Disque en mousse
Levier de genou	47	Pinceau
Kit pour le système mains libres (FHS)	47	Tournevis
Eclairage	47	Housses anti-poussière
		Kit d'aiguilles
		BERNINA aiguille à talon plat

## Chapitre 3

### Accessoires pour machines à broder

#### Accessoires pour machines à broder

Module de broderie	60
Table rallonge transparente du module de broderie	60
Adaptateur pour la broderie à bras libre pour le cadre de broderie moyen et ovale	60
Petit cadre de broderie	61
Cadre de broderie moyen	61
Grand cadre de broderie	61
Grand cadre de broderie ovale	62
Cadre de broderie Midi	62
Cadre de broderie Maxi	62
Méga-cadre de broderie	63
Cadre de broderie Jumbo	63

Cadre de broderie Giant	63
Petit cadre de broderie à pince	64
Moyen cadre de broderie à pince	64
Cadre de broderie moyen à pinces pour bordures	64
Cadre de broderie magnétique	65
Cadre de broderie adhésif	65
Grand cadre de broderie bras libre	66
Insert de cadre de broderie « Hoop, N' Buddyz »	66
Inserts pour cadre de broderie à chaussettes	66
Outil CutWork BERNINA	67
Pièces de rechange BERNINA CutWork	67
Logiciel de broderie BERNINA 9	67

## Chapitre 4

### Accessoires pour surjeteuses

#### Généralités sur la couture

Pied standard pour surjet	73
Pied surjet/point enveloppant	73
Pied surjet/point enveloppant transparent #L27/C27	73
Pied pour points de chaînette	74
Pied-de-biche pour point de recouvrement/de chaînette	74
Pied pour courbes	74
Pied pour ruché	75

#### Ourlets et surpiqûres

Pied pour points enveloppant/d'équilibrage	76
Pied pour la couture d'élastique	76
Pied pour points invisibles	76
Appareil à ganser double pli #C21	77
Appareil à ganser simple pli #C22	77
Guide passant de ceinture #C30	77
Guide ourleur recouvrement #C31	78
Appareil à ganser double pli #C33	79
Guide-ruban réglable	80
Guide d'ourlet	80

#### Couture décorative

Pied pour fronces	81
Pied pour passepoil	81
Pied pour perles et paillettes #L15/C15	81
Pied pour passepoils, perles et paillettes	82

Pied pour cordon	82
Guide fils décoratifs	82
Support de bobine pour fils décoratifs	83

#### Autres accessoires

Fil de l'enfileur	84
Recouvrement du bras libre	84
Table rallonge	84
Butée guide-lisières sur la table rallonge	85
Guide droit	85
Guide dans la tige	85
Stabilisateur de bobines/Stabilisateur de cône	86
Disque de déroulement du fil	86
Équilibrage de la hauteur OL/CS	86
Pincette BERNINA	87
Enfile-aiguille/pose-aiguille	87
Pinceau	87
Tournevis	88
Range-accessoires	88
Levier de genou	88
Outil CS Lock	89
Huile pour surjeteuse	89
Assortiment d'aiguilles	89
Stylo tactile	90
Sac de transport pour la surjeteuse	90
Coffret d'accessoires pour surjeteuse	90
Chariot pour surjeteuse	91

## Informations sur le catalogue d'accessoires BERNINA

### Catégories principales

Les machines à coudre et à broder BERNINA sont énumérées et divisées en catégories principales A, B, C, D, E et F à gauche sur la page de l'aperçu sur les machines. Ces catégories indiquent les accessoires compatibles avec les modèles de machines spécifiques.

Dans la catégorie A figurent seulement les modèles les plus appréciés. De même, les modèles spéciaux ne sont pas mentionnés individuellement.

Votre revendeur BERNINA se fera un plaisir de vous aider dans le choix des accessoires.

### Liste numérique des pieds-de-biche

Outre l'aperçu des machines, tous les pieds-de-biche BERNINA et semelles snap on sont triés par numéro.

Cela vous permet de trouver rapidement le pied-de-biche souhaité à l'aide du numéro de pied correspondant.

### Exemple

1. Choisissez votre modèle dans l'aperçu des machines et gardez en tête la catégorie correspondante.

2. Cherchez l'accessoire souhaité dans la liste des pieds-de-biche ou dans la table des matières et vérifiez sa compatibilité à l'aide de la catégorie indiquée.

**7er Serie**

**Ea<sup>1</sup>** B 700 E

**Ea<sup>2</sup>** B 720  
B 735

**Ea<sup>3</sup>** B 740

**Ea<sup>4</sup>** B 770 QE  
B 770 QE PLUS  
B 790  
B 790 PLUS



Ma BERNINA B 735 fait partie de la catégorie Ea<sup>2</sup>.



50	008 968 73 00	A							
50	008 969 73 00	B	C	D	Ea <sup>2-4</sup>	Eb <sup>2-4</sup>	Ec	F	
	032 913 71 00*	A	B	C	D	Ea <sup>2-4</sup>	Eb <sup>2-4</sup>	Ec	F

Le pied d'avancement supérieur #50 est compatible avec la B 735.

### Équipement et contenu de livraison

Des illustrations sont utilisées à titre d'exemple dans le présent catalogue d'accessoires. Les produits présentés sur les illustrations ne correspondent pas nécessairement au contenu réel de la livraison. Le produit peut être soumis à des modifications en fonction du pays de livraison.

Pour des raisons techniques et à des fins d'amélioration du produit, l'équipement et l'étendue de livraison peuvent être modifiés à tout moment et sans préavis.

Vous trouverez la dernière version du catalogue d'accessoires dans d'autres langues sous :



[www.bernina.com/accessories](http://www.bernina.com/accessories)



# PIEDS-DE-BICHE POUR MACHINES À COUDRE



## Vue d'ensemble des pieds-de-biche

Numéro	Name	Page	Numéro	Name	Page
#0	Pied pour zigzag	12	#53	Pied pour point droit avec semelle de glissement	14
#1/1C/1D	Pied pour points en marche arrière	13	#54	Pied pour fermeture à glissière avec semelle de glissement	17
#2/2A	Pied pour surjet	16	#55	Pied à roulette	28
#3/3C	Pied pour boutonnière	15	#56	Pied ouvert pour broderie avec semelle de glissement	23
#3A/3B/3C	Pied traîneau pour boutonnière	15	#57/57D	Pied pour patchwork avec guide	31
#4/4D	Pied pour fermeture à glissière	17	#59C	Pied pour double cordon	29
#5	Pied pour points invisibles	19	#60C	Pied double pour cordon	29
#6	Pied pour broderie	23	#61	Ourleur pour point zigzag	20
#7	Pied de marquage	24	#62	Ourleur pour point droit	20
#8/8D	Pied pour jean	19	#63	Ourleur pour point zigzag	20
#9	Pied pour reprisage	32	#64	Ourleur pour point droit	20
#10/10C/10D	Pied pour bordure étroite	19	#66	Ourleur pour point zigzag	20
#11	Pied pour cordonnet	25	#68	Ourleur coquille et tricot	20
#12/12C	Pied pour tricots et mailles	16	#69	Ourleur coquille et tricot	20
#14/14D	Pied pour fermeture à glissière avec guide	17	#71	Pied réducteur	22
#15	Pied pour broderie	29	#72/72S	Pied Ruler réglable	33
#16	Pied pour fronces	24	#73	Pied réglable pour piquetis	34
#18	Pied pour boutons	15	#74	Pied réglable coquille de glissement	34
#20/20C/20D	Pied ouvert pour broderie	23	#75	Rallonge de pied	38
#21	Pied pour la couture de rubans et cordons	25	#77	Rallonge de pied	38
#22	Pied pour cordonnet	25	#78	Tige Snap-on	38
#23	Pied pour appliqués	30	#82	Appareil pour œillets #82 avec pied #92	42
#24	Pied pour broderie à mains libres	32	#83	Dispositif pour broderie en cercle	42
#25	Pied pour cordonnet	25	#86	Fronceur	24
#26/26L	Pied pour broderie	29	#87	Appareil à ganser pour rubans prépliés	21
#29/29C	Pied pour quilt	32	#88	Ourleur simple pour biais non prépliés	21
#30	Pied pour nervures	26	#92	Pied pour œillet	42
#31	Pied pour nervures	26	#95/95C	Pied à ganser	21
#32	Pied pour nervures	26	#97/97D	Pied pour patchwork	31
#33	Pied pour nervures	26	#99	Protection pour les doigts	12
#34/34C/34D	Pied pour points en marche arrière avec semelle transparente	13			
#35	Pied pour fermeture à glissière invisible	18			
#37/37D	Pied pour patchwork	31			
#38	Pied pour passepoils	27			
#39/39C	Pied pour broderie avec semelle transparente	27			
#40/40C	Pied d'avancement transversal	28			
#42	Régulateur de points BERNINA (BSR)	33			
#43	Pied pour la couture de cordons	28			
#44C	Pied quilt écho et CutWork	33			
#46C	Pied pour nervures décoratives avec semelle transparente	26			
#47	Dispositif pour les à jours espagnols	27			
#50/50W	Pied d'avancement supérieur	13			
#51	Pied sur roulettes	14			
#52/52C/52D	Pied pour zigzag avec semelle de glissement	12			

Semelles Snap-on		
Numéro	Nom	Page
#1	Semelle pour points en marche arrière	13
#2	Semelle pour surjet	16
#3	Semelle pour boutonnière	15
#4	Semelle pour fermeture à glissière	17
#5	Semelle pour ourlets invisibles	19
#8	Semelle pour jeans	19
#20	Semelle pour pied ouvert pour broderie	23
#37	Semelle pour patchwork	31

## Informations sur les pieds-de-biche BERNINA

Les pieds-de-biche BERNINA sont garantis de précision et stabilité. Ils se changent en un tour de main. BERNINA propose un pied-de-biche adapté à chaque utilisation. Les pieds-de-biche se distinguent par l'ouverture de leur tige :



Pour tous les modèles de la catégorie A du catalogue d'accessoires, on utilise les pieds-de-biche à ouverture à 2 dents.



Pour tous les autres modèles des catégories B à F du catalogue d'accessoires, on utilise les pieds-de-biche à ouverture fermée.

**Les pieds-de-biche dont l'ouverture de tige est fermée se déclinent en diverses variantes :**  
**Par exemple, le pied pour point en marche arrière #1/1C/1D s'adresse à la couture décorative**

**1**



- Ces pieds-de-biche sont caractérisés par des numéros de pied
- Pour des machines à coudre et à broder BERNINA dont la largeur maximale de point est de 5,5 mm

**1C**



- La lettre « C » représente des pieds-de-biche codés et se réfère au prisme optique qui indique à la machine à coudre la largeur de point
- Pour des machines à coudre et à broder BERNINA dont la largeur maximale de point est de 9 mm
- Les semelles sont plus longues et plus larges que celles du pied-de-biche de 5,5 mm

**1D**



- La lettre « D » représente le Dual Transport (avancement biface). Les pieds-de-biche pourvus d'un D doivent être utilisés avec le système Dual Transport de BERNINA. C'est pourquoi la semelle comprend un espace à l'arrière pour le Dual Transport
- Pour des machines à coudre et à broder BERNINA dont la largeur maximale de point est de 9 mm
- La semelle est renforcée par deux tiges

### Autres caractéristiques de différenciation des pieds pour boutonnière

**3A**



- La lettre « A » indique la couture automatique de la boutonnière
- Pour des machines à coudre et à broder BERNINA dont la largeur maximale de point est de 5,5 mm et 9 mm
- Longueur de boutonnière flexible au choix jusqu'à 30 mm au maximum
- Grâce au capteur fixé au pied, la machine mesure la longueur de la boutonnière (en mm) et la coud automatiquement

**3B**



- La lettre « B » indique la couture semi-automatique de la boutonnière
- Pour des machines à coudre et à broder BERNINA dont la largeur maximale de point est de 5,5 mm et 9 mm
- Longueur de boutonnière flexible au choix jusqu'à 30 mm au maximum
- La machine mesure la longueur de la boutonnière [en nombre de points] et effectue la couture de la boutonnière par étapes

Vous trouverez des informations complètes – vidéos et précieux conseils d'utilisation à l'appui – sur notre site Internet à l'adresse [www.bernina.com](http://www.bernina.com).

## Généralités sur la couture

### Protection pour les doigts #99



La protection pour les doigts est un simple dispositif de sécurité. Elle peut être fixée à la tige de la plupart des pieds-de-biche.



[bernina.com/finger-guard](http://bernina.com/finger-guard)

**99 032 711 70 00\*** B C D Ea<sup>2-4</sup> Eb<sup>2-4</sup> Ec F G

\*Non compatible avec les pieds-de-biche « D »

### Pied pour zigzag #0



Ce pied polyvalent s'utilise pour la couture de tous les points utilitaires et décoratifs d'une largeur maximale de 5,5 mm. En outre, il se prête parfaitement aux travaux de couture serpentine, aux fronces et aux ourlets coquille.



[bernina.com/foot-0](http://bernina.com/foot-0)

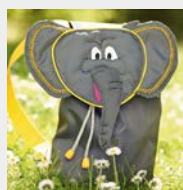
**0 002 598 72 00** A

**0 008 444 73 00** B C D Ea<sup>2-4</sup> Eb<sup>2-4</sup> Ec F G

### Pied pour zigzag avec semelle de glissement #52/52C/52D



Le revêtement anti-adhérent de la semelle de ce pied garantit un glissement fluide sur les matières difficiles comme le plastique, le vinyle, le cuir ou similaires.



[bernina.com/foot-52](http://bernina.com/foot-52)

**52 002 586 72 00** A

**52 003 076 71 00\*** A2

**52 008 477 74 00** B C D Ea<sup>2-4</sup> Eb<sup>2-4</sup> Ec F G

**52C 008 881 75 00** C D Ea<sup>3+4</sup> Eb<sup>3+4</sup> Ec<sup>3</sup> F G

**52D 032 965 72 00** D Ea<sup>3+4</sup> Eb<sup>4</sup> F G

Semelle de glissement de 9 mm

Semelle de glissement de 9 mm

Semelle de glissement de 9 mm

\* Dans la limite des stocks disponibles

## Généralités sur la couture

### Pied pour points en marche arrière #1/1C/1D



Le pied pour point en marche arrière permet de réussir aussi bien différents points utilitaires et décoratifs que la couture d'ourlets. L'espace devant et derrière le point permet de coudre des points en avant et en arrière et garantit un avancement fluide du tissu.

<b>1</b>	<b>002 576 72 00</b>	A							
<b>1</b>	<b>002 781 70 00*</b>	A2							
<b>1</b>	<b>032 707 71 00</b>	A	B1			Ec <sup>1+2</sup> ■			Snap-on
<b>1</b>	<b>008 445 74 00</b>	B	C	D	Ea <sup>2-4</sup>	Eb <sup>2-4</sup>	Ec	F	G
<b>1C</b>	<b>033 202 72 00</b>		C	D	Ea <sup>3+4</sup>	Eb <sup>3+4</sup>	Ec <sup>3</sup>	F	G
<b>1D</b>	<b>033 220 72 00</b>			D	Ea <sup>3+4</sup>	Eb <sup>4</sup>		F	G

\* Dans la limite des stocks disponibles  
 ■ Ec<sup>2</sup> : B 475 QE



bernina.com/foot-1

### Pied pour points en marche arrière avec semelle transparente #34/34C/34D



La semelle transparente du pied pour points en marche arrière offre une vue améliorée sur la zone de points et de l'aiguille. Les repères rouges sur le dessus du pied permettent un travail particulièrement précis et minutieux.

<b>34</b>	<b>030 972 71 00</b>	A							
<b>34C</b>	<b>030 974 70 00*</b>	A2							
<b>34</b>	<b>030 770 72 00</b>	B	C	D	Ea <sup>2-4</sup>	Eb <sup>2-4</sup>	Ec	F	G
<b>34C</b>	<b>030 769 73 00</b>		C	D	Ea <sup>3+4</sup>	Eb <sup>3+4</sup>	Ec <sup>3</sup>	F	G
<b>34D</b>	<b>032 961 72 00</b>			D	Ea <sup>3+4</sup>	Eb <sup>4</sup>		F	G

\* Dans la limite des stocks disponibles



bernina.com/foot-34

### Pied d'avancement supérieur



Le pied d'avancement supérieur favorise l'avancement du tissu. Il permet de coudre parfaitement à la machine les lignes droites d'un quilt et d'assembler avec précision des matières glissant mal ou élastiques qui ont tendance à se déplacer ou à se détendre légèrement. Les deux règles au bord du pied renforcent la précision du travail.

<b>50</b>	<b>008 968 73 00</b>	A							5,5 mm
<b>50</b>	<b>008 969 73 00</b>	B	C	D	Ea <sup>2-4</sup>	Eb <sup>2-4</sup>	Ec	F	G
<b>50W</b>	<b>109 175 70 00</b>				Ea <sup>3+4</sup>	Eb <sup>4</sup>	Ec <sup>3</sup>	F	G
	<b>032 913 71 00*</b>	A	B	C	D	Ea <sup>2-4</sup>	Eb <sup>2-4</sup>	Ec	F

\* Dans la limite des stocks disponibles

Semelle séparée pour la surpiqûre étroite et la couture dans le creux de la couture



bernina.com/foot-50

## Généralités sur la couture

### Pied sur roulettes #51



Grâce à ses trois roulettes sur la face inférieure, ce pied-de-biche facilite la couture du cuir, du vinyle, du plastique et d'autres matériaux glissant difficilement.

51	002 953 72 00	A							
51	008 476 73 00		B	C	D	Ea <sup>2-4</sup>	Eb <sup>2-4</sup>	Ec	F G



[bernina.com/foot-51](https://bernina.com/foot-51)

### Pied pour point droit avec semelle de glissement #53



Combiné avec la plaque à aiguille pour point droit, ce pied-de-biche se prête parfaitement à tous les travaux de couture au point droit et à des coutures étroites. La semelle de glissement recouverte d'un enduit antiglisse favorise l'avancement fluide des tissus difficiles comme le cuir, le plastique, etc. Les deux pieds de différentes largeurs servent en même temps d'aide de guidage pour des surplus de 3 et 6 mm.

53	002 962 72 00	A							
53	008 478 74 00		B	C	D	Ea <sup>2-4</sup>	Eb <sup>2-4</sup>	Ec	F G



[bernina.com/foot-53](https://bernina.com/foot-53)

## Boutons et boutonnières

### Pied pour boutonnière #3/3C



Ce pied permet de coudre des boutonnières avec ou sans ganse dans la longueur souhaitée. Il s'utilise également pour le fronçage à l'aide de fils et d'élastiques. En combinaison avec le poinçon pour l'ouverture des boutonnières et le pied pour boutons, vous n'aurez aucun mal à réaliser une boutonnière parfaite.

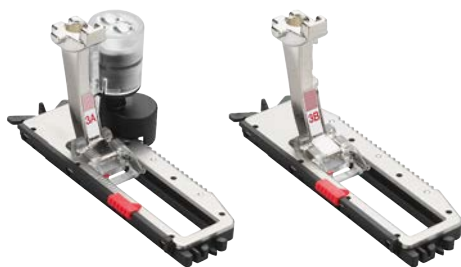
3	002 578 72 00	A							
3	032 714 71 00	A	B1				Ec <sup>1+2</sup> ■		Snap-on
3	008 447 74 00	B	C	D	Ea <sup>2+4</sup>	Eb <sup>2+4</sup>	Ec	F	G
3C	033 204 72 00		C	D	Ea <sup>3+4</sup>	Eb <sup>3+4</sup>	Ec <sup>3</sup>	F	G

■ Ec<sup>2</sup> : B 475 QE



bernina.com/foot-3

### Pied traîneau pour boutonnière #3A/3B/3C



Pour la couture de boutonnières avec ou sans ganse. Cela permet de coudre autant de boutonnières identiques que souhaité. En combinaison avec l'aide d'avancement ou les plaquettes d'équilibrage de hauteur, ainsi que le poinçon pour l'ouverture des boutonnières et le pied pour boutons, le résultat est parfait.

3C	031 250 70 04	A							
3A	031 250 71 01	B <sup>■</sup>	C	D	Ea <sup>2+4</sup>	Eb <sup>2+4</sup>	Ec	F	G
3B	031 332 71 00	B1 <sup>□</sup>							

■ B1 : 135, 135 S, 145, 145 S, 230, 230 PE, 240, B 325, B 330, B 335, B 350 PE, B 380

□ B1 : 125, 125 S, 210, 215, 220

avec capteur



bernina.com/foot-3A

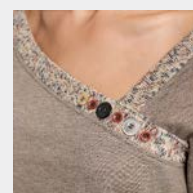
### Pied pour boutons #18



Ce pied permet de coudre des boutons et des crochets. La semelle en gomme maintient le bouton et l'empêche de se décaler pendant la couture. La broche centrale permet de régler la hauteur de la tige en toute flexibilité en fonction de l'épaisseur du tissu.

18	002 959 72 00	A							
18	008 461 74 00		B	C	D	Ea <sup>2+4</sup>	Eb <sup>2+4</sup>	Ec	F
	032 224 50 00								

Revêtement de semelle



bernina.com/foot-18

## Matériaux élastiques / extensibles

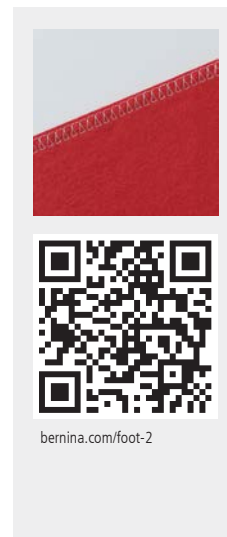
### Pied pour surjet #2/2A



Le pied pour surjet est idéal pour réaliser des coutures en surjet et pour surfiler des bords dans des matières élastiques ou tissées. Les bords de tissu ne s'enroulent pas et la couture élastique reste plate.

2	002 577 72 00	A																	
2A	001 694 70 01*	A2																	
2	032 716 71 00	A	B1						Ec <sup>1+2</sup> ■										Snap-on
2	008 446 74 00		B	C	D	Ea <sup>2-4</sup>	Eb <sup>2-4</sup>	Ec	F	G									
2A	033 330 72 01			C	D	Ea <sup>3+4</sup>	Eb <sup>3+4</sup>	Ec <sup>3</sup>	F	G									
	315 579 032+																		Plaque guide fil

\* Dans la limite des stocks disponibles  
 ■ Ec<sup>2</sup> : B 475 QE

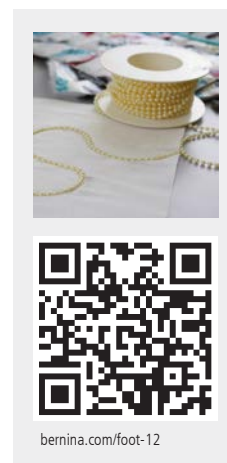


### Pied pour tricots et mailles #12/12C



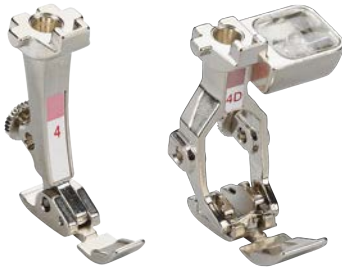
Pour l'assemblage de tricots, la couture d'épais cordons, de fils de perles et de paillettes, ou pour la confection de passepoil en un seul passage. Avec une largeur de point maximale de 9 mm, le pied #12C est équipé en plus d'un espace guide ouvert pour la surpiqûre de fils d'accompagnement comme de la laine, du fil de coton et des bandes de cuir.

12	002 951 72 00	A																	
12	008 457 74 00		B	C	D	Ea <sup>2-4</sup>	Eb <sup>2-4</sup>	Ec	F	G									
12C	008 878 75 00			C	D	Ea <sup>3+4</sup>	Eb <sup>3+4</sup>	Ec <sup>3</sup>	F	G									



## Fermetures à glissière

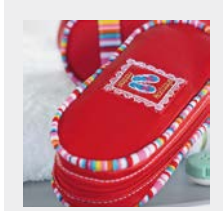
### Pied pour fermeture à glissière #4/4D



Ce pied permet de coudre rapidement des fermetures à glissière de façon nette et précise. La semelle étroite est dirigée près des dents de la fermeture à glissière afin de coudre précisément le long du rebord du ruban.

4	002 579 73 00	A								
4	032 712 71 00	A	B1					Ec <sup>1+2</sup> ■		Snap-on
4	008 448 74 00		B	C	D	Ea <sup>2+4</sup>	Eb <sup>2+4</sup>	Ec	F	G
4D	033 221 72 00				D	Ea <sup>3+4</sup>	Eb <sup>4</sup>		F	G

■ Ec<sup>2</sup> : B 475 QE



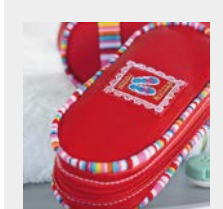
bernina.com/foot-4

### Pied pour fermeture à glissière avec guide #14/14D



Le guide permet également la couture des fermetures à glissière et la surpiqûre des bords.

14	006 388 72 00	A								
14D	032 964 72 00				D	Ea <sup>3+4</sup>	Eb <sup>4</sup>		F	G



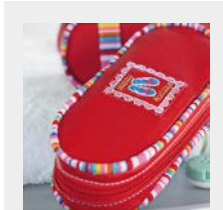
bernina.com/foot-14

### Pied pour fermeture à glissière avec semelle de glissement #54



La semelle de glissement spéciale recouverte d'un enduit anti-glisse facilite la couture de fermetures à glissière sur des tissus difficiles comme le cuir, le plastique ou autres matériaux similaires.

54	002 964 73 00	A								
54	008 479 75 00		B	C	D	Ea <sup>2+4</sup>	Eb <sup>2+4</sup>	Ec	F	G



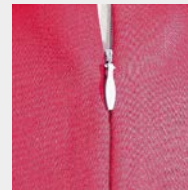
bernina.com/foot-54

## Fermetures à glissière

### Pied pour fermeture à glissière invisible #35



Les fermetures à glissières invisibles apportent une élégance particulière notamment aux vêtements, à la décoration d'intérieur et aux accessoires. Ce pied s'utilise pour la couture de fermetures à glissière recouvertes, donc pratiquement invisibles.



[bernina.com/foot-35](https://bernina.com/foot-35)

35 030 820 71 00 A

35 030 653 72 00 B C D Ea<sup>2-4</sup> Eb<sup>2-4</sup> Ec F G

## Ourlets et surpiqures

### Pied pour points invisibles #5



La couture de points invisibles se prête à la perfection à des vêtements haut de gamme particulièrement élégants. L'aiguille pique si peu le tissu que le point est presque invisible sur l'endroit. Le point invisible peut aussi s'utiliser comme point décoratif sur l'endroit en modifiant la longueur/largeur du point.

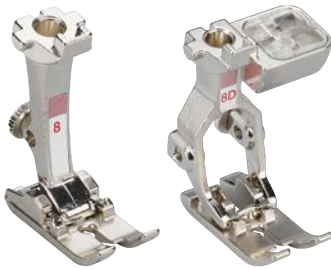
5	002 580 73 00	A								
5	032 717 71 00	A	B1					Ec <sup>1+2</sup> ■		Snap-on
5	008 449 73 00		B	C	D	Ea <sup>2-4</sup>	Eb <sup>2-4</sup>	Ec	F	G

■ Ec<sup>2</sup> : B 475 QE



bernina.com/foot-5

### Pied pour jean #8/8D



Combiné avec la plaque à aiguille pour point droit, ce pied s'utilise pour la couture au point droit aux endroits où le tissu est disposé sur plusieurs épaisseurs et pour les tissus épais et rigides comme le jean, la toile de voile, les sacs de voyage, etc.

8	002 583 72 00	A								
8	036 629 70 00*	A	B1					Ec <sup>1+2</sup> ■		Snap-on
8	008 453 73 00		B	C	D	Ea <sup>2-4</sup>	Eb <sup>2-4</sup>	Ec	F	G
8D	032 962 71 00				D	Ea <sup>3+4</sup>	Eb <sup>4</sup>		F	G

\* Dans la limite des stocks disponibles

■ Ec<sup>2</sup> : B 475 QE



bernina.com/foot-8

### Pied pour bordure étroite #10/10C/10D



Ce pied-de-biche avec guide est un auxiliaire appréciable pour la surpiqure des bords, des ourlets et des plis Il est idéal pour coudre des dentelles et des rubans ainsi que pour renforcer des rebords. Le guide permet de réaliser des coutures et ourlets parfaitement parallèles au bord.

10	002 585 72 00	A								
10	008 455 74 00		B	C	D	Ea <sup>2-4</sup>	Eb <sup>2-4</sup>	Ec	F	G
10C	008 877 75 00			C	D	Ea <sup>3+4</sup>	Eb <sup>3+4</sup>	Ec <sup>3</sup>	F	G
10D	032 960 72 00				D	Ea <sup>3+4</sup>	Eb <sup>4</sup>		F	G



bernina.com/foot-10

## Ourllets et surpiqûres

### Ourlleur pour point droit #62/64



Combiné avec la plaque à aiguille pour point droit, l'ourleur étroit pour point droit permet de créer un ourlet très fin et garantit une piqûre d'une finition particulièrement soignée. Le tissu est replié deux fois pendant la couture et cousu à l'aide d'un point droit. Les pieds #62 et #64 sont utilisés pour des ourlets d'une largeur de 2 ou 4 mm.

62	008 482 73 00	B	C	D	Ea <sup>2-4</sup>	Eb <sup>2-4</sup>	Ec	F	G	2 mm
64	002 955 73 00	A								4 mm
64	008 484 73 00	B	C	D	Ea <sup>2-4</sup>	Eb <sup>2-4</sup>	Ec	F	G	4 mm



[bernina.com/foot-62](http://bernina.com/foot-62)

### Ourlleur pour point zigzag #61/63/66



Il suffit à l'ourleur pour point zigzag d'un passage pour coudre des bords fantaisie qui ne s'effilochent pas. Le tissu est rabattu deux fois et cousu à l'aide d'un point zigzag ou décoratif. Les pieds #61 et #63 conviennent pour des tissus légers. Le pied #66 est idéal pour des tissus moyennement fins.

61	002 956 72 00	A								2 mm
61	008 481 73 00	B	C	D	Ea <sup>2-4</sup>	Eb <sup>2-4</sup>	Ec	F	G	2 mm
63	002 961 72 00	A								3 mm
63	008 483 73 00	B	C	D	Ea <sup>2-4</sup>	Eb <sup>2-4</sup>	Ec	F	G	3 mm
66	002 972 71 00	A								6 mm
66	008 485 73 00	B	C	D	Ea <sup>2-4</sup>	Eb <sup>2-4</sup>	Ec	F	G	6 mm



[bernina.com/foot-61](http://bernina.com/foot-61)

### Ourlleur coquille et tricot #68/69



Ce pied-de-biche est idéal pour ourler des tissus souples comme les tricots et autres matières similaires. Le tissu est replié deux fois pendant la couture et cousu à l'aide d'un point de surjet. On obtient un ourlet étroit et légèrement tridimensionnel qui ne s'effiloche pas. Les pieds #68 et #69 sont utilisés pour des ourlets d'une largeur de 2 ou 4 mm.

68	002 958 71 00	A								2 mm
68	008 486 73 00	B	C	D	Ea <sup>2-4</sup>	Eb <sup>2-4</sup>	Ec	F	G	2 mm
69	001 129 72 00	A								4 mm
69	008 487 73 00	B	C	D	Ea <sup>2-4</sup>	Eb <sup>2-4</sup>	Ec	F	G	4 mm



[bernina.com/foot-68](http://bernina.com/foot-68)

## Ourlets et surpiqures

### Appareil à ganser pour rubans prépliés #87



L'appareil à ganser est conçu pour entourer les bords avec un biais préplié d'une largeur de 13, 20 ou 25 mm. Il permet de réussir des angles parfaits et de magnifiques courbes effectués à l'aide d'un point utilitaire ou décoratif.

Des rubans d'une largeur de 13, 20 et 25 mm permettent d'obtenir une largeur finie de 6, 9,5, et 12 mm environ. L'appareil à ganser doit être combiné avec le pied pour appareil à ganser #95/95C.

87	033 505 72 02	A	B	C	D	Ea <sup>2+4</sup>	Eb <sup>2+4</sup>	Ec	F	G	6/13 mm
87	033 505 72 00	A	B	C	D	Ea <sup>2+4</sup>	Eb <sup>2+4</sup>	Ec	F	G	9,5/20 mm
87	033 505 72 01	A	B	C	D	Ea <sup>2+4</sup>	Eb <sup>2+4</sup>	Ec	F	G	12/25 mm



bernina.com/foot-87

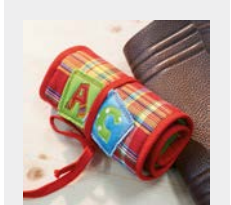
### Appareil à ganser pour rubans non prépliés #88



L'appareil à ganser confectionne des bords parfaits avec des biais non prépliés de 28, 32 et 38 mm de largeur. Pour un look parfait, on peut aussi fabriquer le biais soi-même.

Des rubans d'une largeur de 28, 32 et 38 mm permettent d'obtenir une largeur finie de 7, 8, et 11 mm environ. L'appareil à ganser doit être combiné avec le pied pour appareil à ganser #95/95C.

88	033 505 72 03	A	B	C	D	Ea <sup>2+4</sup>	Eb <sup>2+4</sup>	Ec	F	G	7/28 mm
88	033 505 72 04	A	B	C	D	Ea <sup>2+4</sup>	Eb <sup>2+4</sup>	Ec	F	G	8/32 mm
88	033 505 72 05	A	B	C	D	Ea <sup>2+4</sup>	Eb <sup>2+4</sup>	Ec	F	G	11/38 mm



bernina.com/foot-88

### Pied à ganser #95/95C



Ce pied-de-biche est spécialement conçu pour accompagner les appareils à ganser #87 et #88. L'ouverture latérale permet au pied de toucher l'appareil à ganser, ce qui simplifie la couture.

95	033 554 72 10	A									
95	033 554 71 00		B	C	D	Ea <sup>2+4</sup>	Eb <sup>2+4</sup>	Ec	F	G	
95C	033 555 70 10*	A2									
95C	033 555 71 00			C	D	Ea <sup>3+4</sup>	Eb <sup>3+4</sup>	Ec <sup>3</sup>	F	G	

\* Dans la limite des stocks disponibles



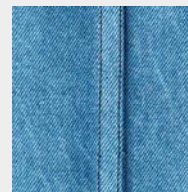
bernina.com/foot-95

## Ourlets et surpiqûres

### Pied réducteur #71



Il permet de réaliser des coutures rabattues précises. Puisque les deux surplus de tissu sont rabattus dans la couture du bord et cousus, ce type de couture se prête également à des vêtements réversibles. Le pied-de-bicheNähfuss #71 convient pour les coutures rabattues jusqu'à 6 mm de largeur.



[bernina.com/foot-71](https://bernina.com/foot-71)

71	002 973 73 00	A								8 mm	
71	008 489 73 00		B	C	D	Ea <sup>2-4</sup>	Eb <sup>2-4</sup>	Ec	F	G	8 mm

## Couture décorative

### Pied pour broderie #6



Ce pied est idéal pour les coutures chenilles, les appliqués et les points décoratifs. La couture à l'aide d'un fil décoratif crée de beaux effets. Le petit espace au milieu de l'avant du pied permet de glisser un fil d'accompagnement ou un fil élastique. Il peut également servir de ligne de support optique.



[berrina.com/foot-6](http://berrina.com/foot-6)

6	002 581 73 00	A							
6	008 451 74 00		B	C	D	Ea <sup>2-4</sup>	Eb <sup>2-4</sup>	Ec	F G

### Pied ouvert pour broderie #20/20C/20D



Avec ce pied, coudre des appliqués et des travaux de broderie ainsi que coudre ultérieurement des lignes et des motifs devient un jeu d'enfant. La forme ouverte garantit une vue parfaite sur l'ouvrage. Elle est donc parfaitement adaptée à la couture de rubans et à la confection d'appliqués séduisants.



[berrina.com/foot-20](http://berrina.com/foot-20)

20	002 588 72 00	A							
20	002 806 71 00*	A2							
20	036 630 70 00	A	B1					Ec <sup>1+2</sup> ■	Snap-on
20	008 462 74 00		B	C	D	Ea <sup>2-4</sup>	Eb <sup>2-4</sup>	Ec	F G
20C	033 203 72 00			C	D	Ea <sup>3+4</sup>	Eb <sup>3+4</sup>	Ec <sup>3</sup>	F G
20D	033 151 72 00				D	Ea <sup>3+4</sup>	Eb <sup>4</sup>		F G

\* Dans la limite des stocks disponibles

■ Ec<sup>2</sup> : B 475 QE

### Pied ouvert pour broderie avec semelle de glissement #56



Le revêtement spécial anti-adhérent de la semelle permet la couture d'appliqués et toute broderie décorative effectués sur des matières difficiles comme le cuir, le plastique ou similaires.



[berrina.com/foot-56](http://berrina.com/foot-56)

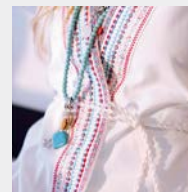
56	008 480 74 00		B	C	D	Ea <sup>2-4</sup>	Eb <sup>2-4</sup>	Ec	F G
----	---------------	--	---	---	---	-------------------	-------------------	----	-----

## Couture décorative

### Pied pour fronces #16



Ce pied-de-biche se prête parfaitement au fronçage de différentes épaisseurs de tissu ou pour froncer un tissu sur une pièce de tissu qui reste plat. L'étoffe légère ou moyennement fine subit un avancement irrégulier lors de la couture, ce qui lui confère son fronçage caractéristique.



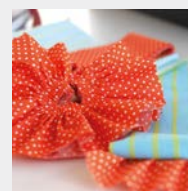
[bernina.com/foot-16](http://bernina.com/foot-16)

16	002 596 72 00	A								étroit
16	008 460 73 00	B	C	D	Ea <sup>2-4</sup>	Eb <sup>2-4</sup>	Ec	F	G	étroit
16	008 879 73 00		C	D	Ea <sup>3+4</sup>	Eb <sup>3+4</sup>	Ec <sup>3</sup>	F	G	large

### Fronceur #86



Pour confectionner des volants et des plis réguliers en toute simplicité. La densité et la profondeur des fronces sont directement réglées sur le pied-de-biche. Froncer les tissus et appliquer des plis réguliers devient un jeu d'enfant.



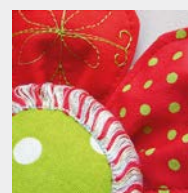
[bernina.com/foot-86](http://bernina.com/foot-86)

86	008 386 75 00	B	C							
86	033 550 72 00			D	Ea <sup>2-4</sup>	Eb <sup>2-4</sup>	Ec	F	G	

### Pied de marquage #7



Idéal pour marquer des lignes de couture et pour coudre d'élégants ornements, des imitations d'ourlets à jours, des franges et des effets 3D.



[bernina.com/foot-7](http://bernina.com/foot-7)

7	002 582 72 00	A								
7	008 452 74 00	B	C	D	Ea <sup>2-4</sup>	Eb <sup>2-4</sup>	Ec	F	G	

## Couture décorative

### Pied pour cordonnet #11



Ce pied-de-biche s'utilise pour la couture et la surpiqûre avec un cordonnet en fil supérieur ainsi que pour les motifs Sashiko et autres. La rainure de 2 mm de profondeur sur le dessous du pied garantit un bon avancement du fil supérieur plus épais sous la semelle.



[bernina.com/foot-11](http://bernina.com/foot-11)

11 008 456 73 00 B C D Ea<sup>2-4</sup> Eb<sup>2-4</sup> Ec F G

### Pied pour la couture de rubans et cordons #21



Ce pied guidera parfaitement des rubans fins et des cordons durant la couture. L'espace oblique sur le pied-de-biche est conçu pour permettre le passage de cordons épais et de rubans fins jusqu'à 3 mm d'épaisseur qui peuvent être cousus à l'aide d'un point utilitaire ou décoratif.



[bernina.com/foot-21](http://bernina.com/foot-21)

21 002 595 72 00 A  
21 008 463 73 00 B C D Ea<sup>2-4</sup> Eb<sup>2-4</sup> Ec F G

### Pied pour cordonnet #22/25



Les rainures permettent de coudre simultanément plusieurs fils ou rubans fins en parallèle qui sont fermement maintenus en place par le rabat. Guider le fil devient donc superflu. Le pied #22 est conçu pour trois fils en parallèle, et le pied #25 pour cinq fils.



[bernina.com/foot-22](http://bernina.com/foot-22)

22 008 465 74 00 B C D Ea<sup>2-4</sup> Eb<sup>2-4</sup> Ec F G avec 3 rainures  
25 008 468 74 00 B C D Ea<sup>2-4</sup> Eb<sup>2-4</sup> Ec F G avec 5 rainures



## Couture décorative

### Dispositif pour les à jours espagnols #47



Ce dispositif pour les à jours espagnols permet de raccorder les bords des tissus avec ou sans cordon et de créer des bords ornés d'un cordon. Utiliser le pied #20 pour le guidage de cordons de 5,5 mm et le pied #20C pour le guidage de cordons de 9 mm.

47 033 809 73 00 B C D Ea<sup>2-4</sup> Eb<sup>2-4</sup> Ec F G



bernina.com/Spanish-hemstitch-attachment

### Pied pour passepoils #38



Les deux côtés du pied pour passepoil sont de hauteurs différentes. Ceci favorise l'avancement régulier de couches de tissus d'épaisseurs différentes. La couture de rubans épais, de rubans auto-agrippants ou de cordonnets ainsi que de passepoils petits à moyens se fait en toute simplicité.

38 030 915 71 00 A  
38 031 021 72 00 B C D Ea<sup>2-4</sup> Eb<sup>2-4</sup> Ec F G



bernina.com/foot-38

### Pied pour broderie avec semelle transparente #39/39C



Ce pied est idéal pour la couture de points décoratifs, de points chenille, d'appliqués, pour recouvrir des fils perlés et pour coudre des festons à jours. Il permet aussi de créer des effets de relief. Le petit espace au centre du pied sert de guidage pour recouvrir le tissu d'un fil d'accompagnement. La semelle transparente permet de toujours bien voir le tissu.

39 031 482 71 00 A  
39C 032 860 70 00\* A2  
39 031 406 72 00 B C D Ea<sup>2-4</sup> Eb<sup>2-4</sup> Ec F G  
39C 032 171 73 00 C D Ea<sup>3+4</sup> Eb<sup>3+4</sup> Ec<sup>3</sup> F G

\* Dans la limite des stocks disponibles



bernina.com/foot-39

## Couture décorative

### Pied d'avancement transversal #40/40C



L'outil parfait pour les motifs d'avancement transversal et pour la couture de points utilitaires et décoratifs, quelle que soit la direction de couture.

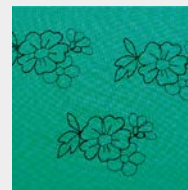
40 006 058 70 00\* A2

40C 033 205 71 00 C1,2 D2<sup>■</sup> Ea<sup>□</sup> F2 G

\* Dans la limite des stocks disponibles

■ D2 : B 780

□ Ea4 : B 790, B 790 PLUS



bernina.com/foot-40

### Pied pour la couture de cordons #43



Avec ce pied-de-biche, la couture d'appliqués avec des cordons, fils, rubans et liserés d'un diamètre allant jusqu'à 2 mm est un jeu d'enfant. Le guidage du cordon directement sous l'aiguille permet de réaliser des lignes et des formes de tout type avec la plus grande précision.

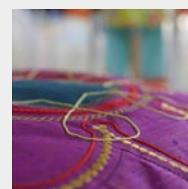
43 031 779 73 00 B C D E F G

031 555 50 00 B<sup>■</sup> C1 Eb Ec Guide-fil

033 080 50 00 B4<sup>□</sup> C2,3 D Ea F G Guide-fil

■ B4 : 430, 440, B 555, B 570 QE

□ B4 : 630



bernina.com/foot-43

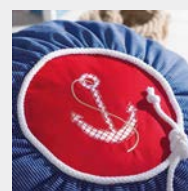
### Pied à roulette #55



Ce pied-de-biche avec roulette rainurée est idéal pour le quilt de contours et la couture de courbes serrées sur du cuir, du vinyle, des plastiques et autres matériaux similaires ainsi que pour la couture de plusieurs couches de tissu. Il permet aussi de confectionner des passepoils géants.

55 031 304 71 01 A

55 031 304 71 00 B C D Ea<sup>2-4</sup> Eb<sup>2-4</sup> Ec F G



bernina.com/foot-55

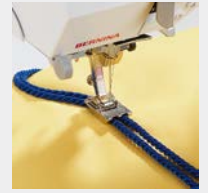
## Couture décorative

### Pied double pour cordon #59C/60C



Il permet de coudre simultanément deux cordons parallèles d'un diamètre de 4 à 6 mm ou de 7 à 8 mm. En complément, ce pied-de-biche peut aussi être employé pour la confection de passepoils.

<b>59C</b>	<b>032 370 72 00</b>	B	C	D	Ea <sup>2-4</sup>	Eb <sup>2-4</sup>	Ec	F	G	4-6 mm
<b>60C</b>	<b>032 370 72 01</b>	B	C	D	Ea <sup>2-4</sup>	Eb <sup>2-4</sup>	Ec	F	G	7-8 mm



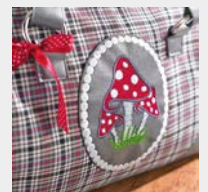
[bernina.com/foot-59C](http://bernina.com/foot-59C)

### Pied pour broderie #15



Ce pied est idéal pour la couture d'appliqués et la couture à mains libres. La forme légèrement recourbée vers le haut facilite en outre la couture de tissus volumineux, la broderie sur des appliqués et de motifs de broderie denses.

<b>15</b>	<b>032 708 71 00</b>	B	C	D	E	F	G
-----------	----------------------	---	---	---	---	---	---



[bernina.com/foot-15](http://bernina.com/foot-15)

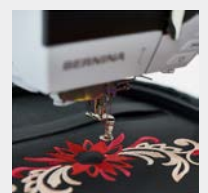
### Pied pour broderie #26/26L



Combiné avec la plaque à aiguille pour point droit, ce pied pour broderie s'utilise surtout pour la broderie avec le module de broderie ainsi que pour le reprisage des tissus fins. La forme de la semelle réduit l'endommagement du fil supérieur et contribue à un beau résultat de broderie.

<b>26</b>	<b>031 597 71 00*</b>	B	C	D	E	F	G
<b>26L</b>	<b>107 779 70 00</b>	B	C	D	E	F	G

\* Dans la limite des stocks disponibles



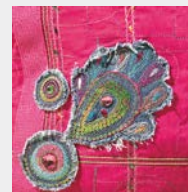
[bernina.com/foot-26l](http://bernina.com/foot-26l)

## Couture décorative

### Pied pour appliqués #23



Ce pied-de-biche est idéal pour les travaux d'appliqués simples avec une couture chenille étroite de jusqu'à 2 mm. La semelle transparente de forme spéciale offre une vue parfaite sur la zone de couture et les points denses glissent parfaitement sous le pied, que ce soit sur les lignes droites ou sur les arrondis. Un fil d'accompagnement ou un ruban peut également être inséré dans l'évidement à l'avant.



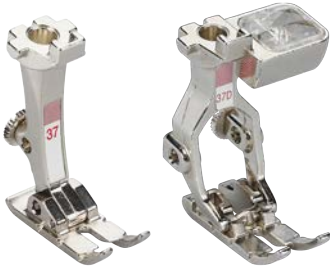
[bernina.com/foot-23](http://bernina.com/foot-23)

23 002 960 73 00 A

23 008 466 73 00 B C D Ea<sup>2-4</sup> Eb<sup>2-4</sup> Ec F G

## Faire du patchwork

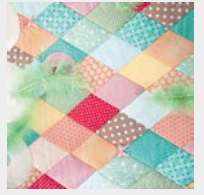
### Pied pour patchwork #37/37D



Ce pied s'utilise pour les travaux de patchwork qui exigent des surplus de 3 mm (1/8 pouce) ou de 6 mm (1/4 pouce). Les trois encoches latérales permettent une orientation précise lors de l'utilisation de pièces de patchwork comportant beaucoup d'angles.

37	001 127 72 00	A							
37	036 631 70 00	A	B1				Ec <sup>1+2</sup> ■		Snap-on
37	008 474 74 00		B	C	D	Ea <sup>2+4</sup>	Eb <sup>2+4</sup>	Ec	F G
37D	033 152 72 00				D	Ea <sup>3+4</sup>	Eb <sup>4</sup>		F G

■ Ec<sup>2</sup> : B 475 QE



bernina.com/foot-37

### Pied pour patchwork avec guide #57/57D



Le pied pour patchwork #57/57D se différencie du pied #37/37D par l'ajout d'un guide. Le guide facilite la couture précise des lignes droites.

57	032 148 71 00	A							
57	031 577 72 00		B	C	D	Ea <sup>2+4</sup>	Eb <sup>2+4</sup>	Ec	F G
57D	032 963 72 00				D	Ea <sup>3+4</sup>	Eb <sup>4</sup>		F G



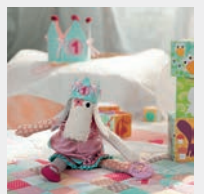
bernina.com/foot-57

### Pied pour patchwork #97/97D



Le pied pour patchwork permet de réaliser de magnifiques quilts et des ouvrages de grande précision. Les repères des surplus de 3 mm (1/8 pouce), de 6 mm (1/4 pouce) et de 7,5 mm placés sur la semelle du pied servent de guide. Sa surface de contact est idéale pour des machines ayant une largeur de point de 9 mm. Elle permet un guidage minutieux de l'ouvrage et du point lors de l'assemblage de pièces de tissu.

97	035 927 70 00		C	D		Ea <sup>3+4</sup>	Eb <sup>3+4</sup>	Ec <sup>3</sup>	F G
97D	035 928 71 00				D	Ea <sup>3+4</sup>	Eb <sup>4</sup>		F G



bernina.com/foot-97

## Quilter

### Pied pour reprisage #9



9	002 584 72 00*	A								
9	008 454 74 00	B	C	D	Ea <sup>2-4</sup>	Eb <sup>2-4</sup>	Ec	F	G	

\* Dans la limite des stocks disponibles

Ce pied-de-biche est très polyvalent. En raison de sa forme particulière, il se prête parfaitement à la broderie à mains libres, au quilt de contours et à la réalisation de dentelles et de monogrammes séduisants. Il permet aussi de reprendre trous et fentes à l'aide de l'appareil pour le reprisage des bas.



bernina.com/foot-9

### Pied pour broderie à mains libres #24



24	002 593 72 00*	A								
24	008 467 74 00	B	C	D	Ea <sup>2-4</sup>	Eb <sup>2-4</sup>	Ec	F	G	

\* Dans la limite des stocks disponibles

La semelle de broderie ouverte offre une meilleure vision sur l'ouvrage. Les travaux à mains libres précis et créatifs, comme les broderies de monogrammes, de rubans de satin ou les broderies Richelieu et la peinture avec fils sont faciles à réaliser. Le pied pour broderie à mains libres est également idéal pour le quilt de contours ou le quilt à mains libres de très petits détails (microstippling).



bernina.com/foot-24

### Pied pour quilt #29/29C



29	001 128 72 00	A								
29	008 469 73 00	B	C	D	Ea <sup>2-4</sup>	Eb <sup>2-4</sup>	Ec	F	G	
29C	008 880 74 00		C	D	Ea <sup>3-4</sup>	Eb <sup>3-4</sup>	Ec <sup>3</sup>	F	G	

On utilise le pied pour quilt pour piquer des quilts matelassés épais ou fins. La semelle transparente garantit une vision parfaite de l'ensemble de l'ouvrage et revêt un rôle primordial pour le placement précis des points. Avec ce pied, vous réussirez des travaux libres de quilt en utilisant la technique du contour, des méandres ou la peinture avec fils.



bernina.com/foot-29

# Quilter

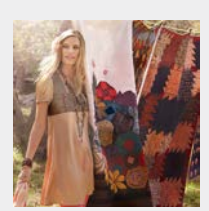
## Régulateur de points BERNINA (BSR) #42



Le pied idéal pour quilter à mains libres avec des longueurs de points régulières sur tous les matériaux. Il réagit aux mouvements du tissu et régule la vitesse de l'aiguille pour les coutures à bras libre. La longueur de point est réglée indépendamment des mouvements, ce qui permet d'obtenir une formation de points absolument régulière.

42 031 472 74 01 B4,5 C2,3<sup>■</sup> D Ea<sup>2-4</sup> Eb<sup>2-4</sup> Ec<sup>2+3</sup> F G

■ C2 : 730



bernina.com/BSR

## Pied quilt écho et CutWork #44C



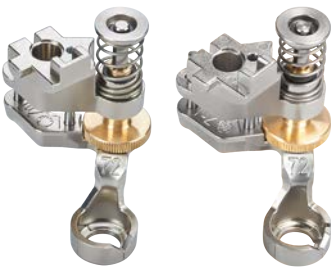
Ce pied-de-biche est l'outil idéal pour de nombreux travaux créatifs de couture comme le quilt écho/ombré, le quilt à mains libres, la peinture avec fils et la broderie à mains libres au point zigzag. La semelle transparente en forme d'assiette se déplace aisément sur des épaisseurs. Le repère du croisement des fils et les marquages concentriques de cercles aident à placer les points avec la plus grande précision. En outre, ce pied permettra d'obtenir d'excellents résultats de coupe de motifs CutWork.

44C 033 369 72 00 B C D E F G



bernina.com/foot-44

## Pied Ruler réglable #72/72S

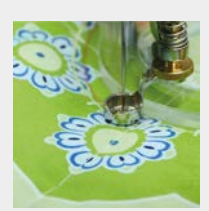


On coud avec ce pied réglable en hauteur le long d'un gabarit en verre acrylique ¼ pouce pour créer des motifs de quilt décoratifs comme des lignes, des plumes, des cercles etc. Les repères intérieurs et extérieurs permettent un travail précis et la bague de réglage autorise un ajustement individuel de la hauteur du pied à l'épaisseur du tissu. Le pied-de-biche #72S peut être changé sans couper le fil. On peut ainsi facilement passer du travail à la règle à d'autres applications. Les deux pieds-de-biche sont compatibles avec les inserts pour la couture de cordons et les clips quilt écho.

72 105 121 70 00 A

72 101 786 70 00 B C D Ea Eb Ec F G

72S 105 803 70 00 B C D Ea<sup>2-4</sup> Eb<sup>2-4</sup> Ec F G avec fente



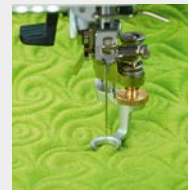
bernina.com/foot-72

## Quilter

### Pied réglable pour piquetis #73



Ce pied réglable en hauteur est idéal pour quilter à mains libres et broder à mains libres. En particulier, pour quilter de petits motifs et travailler de petits détails. La forme ouverte de la semelle du pied-de-biche permet de voir parfaitement l'ouvrage. Grâce à la molette de réglage, la hauteur du pied peut être adaptée individuellement à l'épaisseur du tissu. Le revêtement gris mat du pied évite l'éblouissement de l'utilisateur.



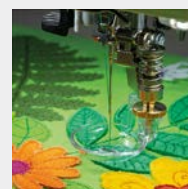
[bernina.com/foot-73](http://bernina.com/foot-73)

73	105 120 70 00	A								
73	104 211 70 00		B	C	D	Ea <sup>2-4</sup>	Eb <sup>2-4</sup>	Ec	F	G

### Pied réglable coquille de glissement #74



La possibilité de régler en hauteur à l'aide de la molette de réglage permet d'adapter le pied à toutes les épaisseurs de tissu, selon les besoins. Ce pied est parfait pour le quilting à mains libres, le quilting en écho ou ombré, la peinture au fil, pour des points droits et en zigzag ainsi que des appliqués. Grâce à l'assiette haute, le pied glisse sans problème sur les applications, les fils épais et les décorations. La semelle transparente en forme d'assiette offre une très bonne visibilité sur l'ouvrage.



[bernina.com/foot-74](http://bernina.com/foot-74)

74	105 118 70 00	A								
74	104 213 70 00		B	C	D	Ea <sup>2-4</sup>	Eb <sup>2-4</sup>	Ec	F	G

### Clips quilt écho

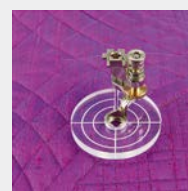


On coud avec les clips quilt écho le long d'un gabarit en verre acrylique pour obtenir des motifs quilts décoratifs comme des lignes, des plumes ou des cercles. Les repères gravés favorisent un travail net et précis. Ils s'utilisent en combinaison avec le pied pour règle réglable #72 et le kit de gabarits.

#### Le set contient

- 1x clip quilt écho, rayon 1/2 pouce
- 1x clip quilt écho, rayon 3/4 pouce
- 1x clip quilt écho, rayon 1 pouce

102 959 71 00	A	B	C	D	Ea <sup>2-4</sup>	Eb <sup>2-4</sup>	Ec	F	G
---------------	---	---	---	---	-------------------	-------------------	----	---	---



[bernina.com/Echo-quilting-Clips](http://bernina.com/Echo-quilting-Clips)

# Quilter

## Inserts pour la couture de cordons



Les inserts pour la couture artistique de cordons permettent de coudre ou de broder des cordelettes, des cordons, des fils de laine et de feutrine sur un ouvrage. Soit le long d'un gabarit en verre acrylique soit librement au feeling. Ils s'utilisent en combinaison avec le pied pour règle réglable #72 et le kit de gabarits.

### Le set contient

- 1x insert pour la couture de cordons, Ø 1,4 mm
- 1x insert pour la couture de cordons, Ø 1,8 mm
- 1x insert pour la couture de cordons, Ø 2,2 mm

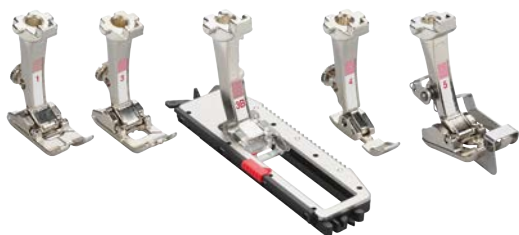
102 960 71 00 A B C D Ea<sup>24</sup> Eb<sup>24</sup> Ec F G



[bernina.com/couching-inserts](http://bernina.com/couching-inserts)

## Kits de pieds-de-biche

### Kit de pieds-de-biche



031 662 71 00

B

Ea<sup>2</sup> Eb<sup>2</sup> Ec<sup>1</sup>

Ce kit pour des machines d'une largeur de point de 5,5 mm contient 5 pieds-de-biche pratiques conçus pour les points et ouvrages de couture spéciaux.

#### Le set contient

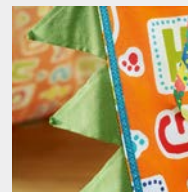
Pied pour points en marche arrière #1

Pied pour boutonnière #3

Pied traîneau pour boutonnière #3B

Pied pour fermeture à glissière #4

Pied pour points invisibles #5



[bernina.com/presser-foot-set](http://bernina.com/presser-foot-set)

### Kit de pieds-de-biche D



031 662 71 01

D

Ea<sup>3+4</sup> Eb<sup>4</sup>

F

G

Ce kit pour des machines d'une largeur de point de 9 mm contient 5 pieds-de-biche et constitue un équipement de base utile.

#### Le set contient

Pied pour jean #8D

Pied pour bordure étroite #10D

Pied ouvert pour broderie #20D

Pied pour points en marche arrière avec semelle transparente #34D

Pied pour patchwork #97D



[bernina.com/presser-foot-set-D](http://bernina.com/presser-foot-set-D)

# ACCESSOIRES POUR MACHINES À COUDRE



## Accessoires pour machines à coudre

### Rallonge de pied #75/77



La rallonge standard est requise pour les travaux de couture communs tandis que la rallonge de pied courte convient pour quilter à mains libres et pour les applications de reprisage.



[bernina.com/standard-adapter-shank-75](https://bernina.com/standard-adapter-shank-75)

75	032 705 71 00	A									standard
75	032 702 71 00	B	C	D	Ea <sup>2-4</sup>	Eb <sup>2-4</sup>	Ec	F	G		standard
77	032 713 71 00	A									courte
77	032 710 71 00	B	C	D	Ea <sup>2-4</sup>	Eb <sup>2-4</sup>	Ec	F	G		Courte

### Tige Snap-on #78



Les pieds snap on sont constitués d'une tige snap on et de différentes semelles snap on correspondant aux divers usages. La fixation simple et sûre de la semelle se fait à l'aide d'un mécanisme de serrage.



[bernina.com/snap-on-shank-78](https://bernina.com/snap-on-shank-78)

78	032 703 71 00	A1 <sup>■</sup>									
78	032 725 71 00	B	C	D	Ea <sup>2-4</sup>	Eb <sup>2-4</sup>	Ec	F	G		

■ A1 : 1008

### Guide pour patchwork



Le guide pour patchwork facilite la couture précise de travaux de patchwork et d'ourlets. Il peut être repoussé jusqu'au rebord du pied ou éloigné de celui-ci.



[bernina.com/patchwork-seam-guide](https://bernina.com/patchwork-seam-guide)

032 706 71 00	A	B	C	D	Ea <sup>2-4</sup>	Eb <sup>2-4</sup>	Ec	F	G		Kit (avec vis)
330 030 131+	A	B	C	D	Ea <sup>2-4</sup>	Eb <sup>2-4</sup>	Ec	F	G		Vis

# Accessoires pour machines à coudre

## Plaques à aiguille BERNINA

Outre la plaque à aiguille standard livrée avec la machine, BERNINA propose d'autres plaques à aiguille pour des usages spécifiques. Chacune de ces plaques à aiguille a son propre repère de couleur qui sert à indiquer rapidement l'usage auquel elles sont destinées. Les plaques à aiguille se distinguent surtout dans la réalisation de la piqûre et dans les indications de mesures en mm, pouces ou dans une combinaison pouces/mm.

### Plaque à aiguille point droit et CutWork



La plaque à aiguille point droit et CutWork a un marquage orange. Elle peut être utilisée pour les travaux de couture au point droit ou de broderie ainsi que pour les travaux de CutWork et de CrystalWork. En combinaison avec des pieds-de-biche à petit orifice, elle permet de réaliser une couture parfaite au point droit. Il s'agit des pieds-de-biche #8, #26, #53, #62 et #64.

006 857 70 01	A1 <sup>■</sup>		mm
003 098 70 00	A2		mm
003 098 70 01	A2		pouce
033 339 71 04	B1 <sup>□</sup>		mm/pouce
033 339 71 03	B2,3		mm/pouce
033 339 71 02		C1,2	mm/pouce 1,4 mm
008 865 71 03*		C1,2	mm/pouce 2,0 mm
033 339 73 13		C3	mm/pouce
033 339 71 07		D	Ea <sup>3+4</sup> ◆ Eb <sup>3+4</sup> Ec <sup>3</sup> mm/pouce
033 339 70 14			Ea <sup>2</sup> Eb <sup>2</sup> Ec <sup>1+2</sup> mm/pouce
034 914 70 00			F mm/pouce
106 617 70 00			Ea <sup>4</sup> ◊ G mm/pouce, avec capteur

\* Dans la limite des stocks disponibles

■ A1 : 1000 – 1530

□ B1 : 125 – 145

◆ Ea<sup>2</sup> : sans B 790 ULTRA

◊ Ea<sup>4</sup> : B 790 ULTRA



[bernina.com/straight-cutwork-stitch-plate](http://bernina.com/straight-cutwork-stitch-plate)

### Plaque à aiguille de 9 mm avec trou de 5,5 mm

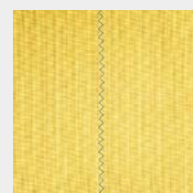


Cette plaque à aiguille a un marquage violet et un trou réduit de 5,5 mm. Elle convient à toutes les machines d'une largeur de point de 9 mm. Elle excelle dans la couture de tissus fins et souples. Elle permet de réaliser des travaux de couture riches en détails à l'aide de points zigzag et décoratifs d'une largeur maximale de 5,5 mm.

006 216 70 01*	A2		mm
033 339 72 11*		C1,2	mm/pouce
033 339 71 10		C3	mm
031 045 70 01		C3	Pouce
033 339 70 08		D	Ea <sup>3+4</sup> ■ Eb <sup>3+4</sup> Ec <sup>3</sup> mm/pouce
034 915 70 00			F mm

\* Dans la limite des stocks disponibles

■ Ea<sup>4</sup> : sans B 790ULTRA



[bernina.com/stitch-plate-9mm](http://bernina.com/stitch-plate-9mm)

## Accessoires pour machines à coudre

### Plaque à aiguille de 5,5 mm PunchWork



033 371 70 06\* B1<sup>■</sup>

031 050 70 10\* B1,4,5<sup>□</sup>

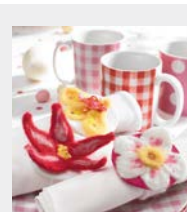
007 874 71 10\* B2,3

\* Dans la limite des stocks disponibles

■ B1 : 125 – 145 S

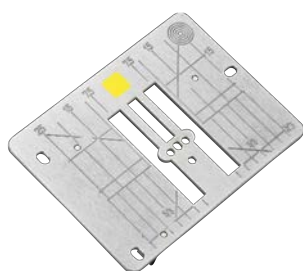
□ B1 : 210 – B 380

Cette plaque à aiguille pour crochet CB peut être utilisée aussi bien pour coudre que pour feutrer. La grande ouverture ronde est destinée aux aiguilles de feutrage.



bernina.com/punchwork-stitch-plate-5mm

### Plaque à aiguille PunchWork



033 691 70 00\* C1,2

033 690 70 00 C3

033 339 71 06 D Ea<sup>1+3+4</sup> Eb<sup>1+3+4</sup> Ec<sup>3</sup>

033 685 71 00 F

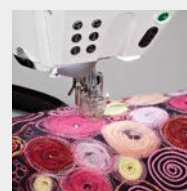
106 619 70 00 Ea<sup>d□</sup> G avec capteur

\* Dans la limite des stocks disponibles

■ Ea<sup>a</sup> : sans B 790 ULTRA

□ Ea<sup>a</sup> : B 790 ULTRA

Cette plaque à aiguille a un marquage jaune et trois trous de piqûre alignés dans le sens de la largeur pour les aiguilles de feutrage. Le tissu est mieux protégé grâce au guide étroit des aiguilles.



bernina.com/punchwork-stitch-plate

### Plaque à aiguille Point droit. et PunchWork



033 339 72 00 B1,4,5<sup>■</sup>

033 339 70 15 B1<sup>□</sup>

mm/pouce

mm/pouce

■ B1 : 210 – B 380

□ B1 : B 325/335 (gén. 2), sans CutWork

La plaque à aiguille Point droit et PunchWork a un marquage jaune orange. Elle peut être utilisée pour le point droit et les travaux de feutrage (PunchWork). Selon le type de machine, cette plaque à aiguille peut être utilisée pour le CutWork.



bernina.com/straight-punchwork-stitch-plate

## Accessoires pour machines à coudre

### Canette et boîtier de canette pour crochet CB



Chaque système de crochet BERNINA dispose de ses propres boîtiers de canette pour coudre, broder et coudre avec le fil de canette (Bobbinwork). Chaque boîtier est associé à une canette.

<b>001 536 73 00</b>	A1 <sup>■</sup> B
<b>034 320 71 07</b>	A1 <sup>■</sup> B
<b>034 320 71 06</b>	A1 <sup>■</sup> B

- 1) Canette unique
- 2) Boîtier de canette pour couture et broderie
- 3) Boîtier de canette pour la couture avec le fil de canette (Bobbinwork)

■ A1 : 910 – 933, 1004 – 1031, 1080 – 1530



[bernina.com/CB-hook-bobbin-cases](http://bernina.com/CB-hook-bobbin-cases)

### Canette et boîtier de canette pour crochet RL



Chaque système de crochet BERNINA dispose de ses propres boîtiers de canette pour coudre, broder et coudre avec le fil de canette (Bobbinwork). Chaque boîtier est associé à une canette.

<b>330 026 03 0+</b>	A1 <sup>■</sup>		
<b>006 026 53 00</b>	A1,2 <sup>□</sup> C		
<b>032 295 54 00</b>		F	
<b>033 210 72 00</b>		F	
<b>034 320 71 05</b>	A1,2 <sup>□</sup> C		
<b>034 320 71 04</b>	C		

- 1) Canette unique
- 2) Canette unique
- 3) Canette unique
- 3) Boîte de canettes (5 unités)
- 4) Boîtier de canette pour la couture
- 5) Boîtier de canette pour la broderie

■ A1 : 940/950

□ A1 : 1000 – 1001, 1050 – 1070



[bernina.com/Rotary-hook-bobbins](http://bernina.com/Rotary-hook-bobbins)

### Canette et boîtier de canette pour crochet B9/BERNINA



Chaque système de crochet BERNINA dispose de ses propres boîtiers de canette pour coudre, broder et coudre avec le fil de canette (Bobbinwork). Chaque boîtier est associé à une canette.

La série 7 a deux crochets ; le crochet B9 et le crochet BERNINA.

Pour les distinguer, tous les éléments des crochets BERNINA sont marqués d'un triangle, de même que les boîtiers de canette.

<b>033 436 54 00</b>	D E	G	1) Canette unique
<b>033 210 70 01</b>	D E	G	1) Boîte de canettes (5 unités)
<b>034 320 71 01</b>	D		2) Boîtier de canette pour couture et broderie
<b>034 320 71 03</b>	E	G	3) Boîtier de canette pour couture et broderie
<b>034 320 70 00</b>	D		4) Boîtier de canette pour la couture avec le fil de canette (Bobbinwork)
<b>034 320 71 02</b>	E	G	5) Boîtier de canette pour la couture avec le fil de canette (Bobbinwork)
<b>034 320 70 09</b>	E	G	6) Canette avec tension de fil élevée



[bernina.com/Bobbin-case-for-bobbinwork](http://bernina.com/Bobbin-case-for-bobbinwork)

## Accessoires pour machines à coudre

### Dispositif pour broderie en cercle #83



L'appareil pour points en cercle permet de coudre ou d'orner des cercles ou des demi-cercles originaux et décoratifs de divers diamètres avec des points utilitaires, décoratifs ou des alphabets. Il convient à l'application de rubans. La table rallonge permet d'agrandir la surface d'appui pour réussir des travaux de décoration précis.

83 008 373 74 00 B C D Ea<sup>2-4</sup> Eb<sup>2-4</sup> Ec F G



bernina.com/foot-83

### Appareil pour œillets #82 avec pied #92



Cet appareil livré avec le pied #92 permet de broder de ravissants œillets décoratifs ou fonctionnels. Ils sont très prisés sur des vêtements de sport ou des matériaux comme le jersey.

82 008 359 75 00 B C D Ea<sup>2-4</sup> Eb<sup>2-4</sup> Ec F G



bernina.com/foot-82

### Pied pour œillet #92



Ce pied de broderie mains libres se combine avec l'appareil pour œillets #82. Il sert à la broderie des œillets et à un usage décoratif et fonctionnel.

92 032 718 72 00\* B C D Ea<sup>2-4</sup> Eb<sup>2-4</sup> Ec F G

\* Dans la limite des stocks disponibles



bernina.com/foot-92

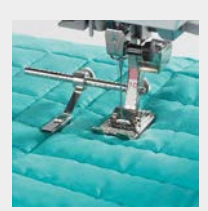
# Accessoires pour machines à coudre

## Guide réglable



Le guide réglable se compose d'une aide de guidage et d'une butée d'angle. Il permet de maintenir des écarts réguliers de couture avec des points droits ou décoratifs. Ce guide est précieux pour tous les travaux de surpiqûre, de patchwork ou d'autres travaux décoratifs de couture. La butée d'angle ajustable est avant tout utilisée pour l'exécution de coutures de précision et d'ourlets parfaits. Elle permet de réussir particulièrement bien la surpiqûre des bords. Le guide réglable et la butée d'angle peuvent se fixer sur la tige de presque tous les pieds.

032 855 71 00 A B C D Ea<sup>2-4</sup> Eb<sup>2-4</sup> Ec F G



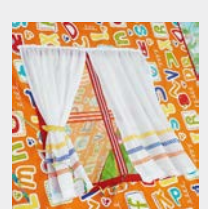
[bernina.com/Adjustable-Guide](http://bernina.com/Adjustable-Guide)

## Guide droit et gauche



Ce guide est une aide précieuse placé à la droite ou à la gauche de l'aiguille. Il permet de conserver des écarts précis et réguliers de couture pour obtenir des bords et des ourlets propres et droits.

033 338 71 00 A B C D Ea<sup>2-4</sup> Eb<sup>2-4</sup> Ec F G droit  
 033 338 71 01 A B C D Ea<sup>2-4</sup> Eb<sup>2-4</sup> Ec F G gauche



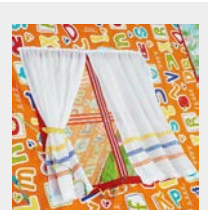
[bernina.com/right-left-seam-guide](http://bernina.com/right-left-seam-guide)

## Guide avec graduation



Le guide avec graduation est une aide précieuse placé à la droite ou à la gauche de l'aiguille. Il s'adresse aux travaux de couture classiques ainsi qu'aux projets plus complexes. La graduation, en centimètres et en pouces, facilite la couture précise des lignes parallèles et le respect d'écarts réguliers.

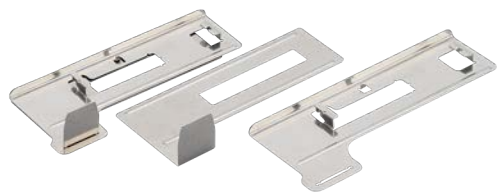
003 027 71 00 A B C D Ea<sup>2-4</sup> Eb<sup>2-4</sup> Ec F G Kit



[bernina.com/seam-guide-with-scale](http://bernina.com/seam-guide-with-scale)

## Accessoires pour machines à coudre

### Aide d'avancement pour la couture des boutonnières



031 247 71 00

B C D Ea<sup>2-4</sup> Eb<sup>2-4</sup> Ec F G

Combinée avec le pied traîneau pour boutonnière #3A/3B, cette aide à l'avancement améliore l'entraînement des tissus épais, moelleux et extensibles lors de la couture des boutonnières et est idéal pour incorporer une boutonnière sur un bord.



bernina.com/fabric-feeding-aid

### Plaquettes d'équilibrage de la hauteur pour boutonnières



033 332 71 01

A2 B<sup>■</sup> C D Ea<sup>2-4</sup> Eb<sup>2-4</sup> Ec F G large

033 332 71 00\*

A1<sup>□</sup> étroit

\* Dans la limite des stocks disponibles

■ B1 : 135 – 145, 230 – B 380

□ A1 : 1130, 1230

Les plaquettes d'équilibrage de la hauteur améliorent le transport du pied traîneau pour boutonnière #3A/3C lors de la couture de boutonnières sur des matériaux de hauteur inégale comme les rebords.



bernina.com/buttonhole-leveler

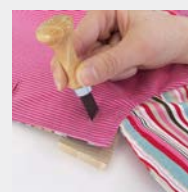
### Poinçon pour l'ouverture des boutonnières avec support en bois



032 580 71 00

A B C D Ea<sup>2-4</sup> Eb<sup>2-4</sup> Ec F G

Ce poinçon pour l'ouverture des boutonnières a 1,3 mm (½ pouce) de largeur. Il sert à ouvrir des boutonnières cousues.



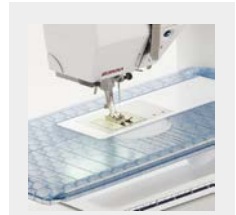
bernina.com/buttonhole-cutter

# Accessoires pour machines à coudre

## Table rallonge à bras libre



La table rallonge offre un espace de travail plus généreux tout en maintenant la possibilité d'utiliser le bras libre.



[bernina.com/free-arm-slide-on-table](http://bernina.com/free-arm-slide-on-table)

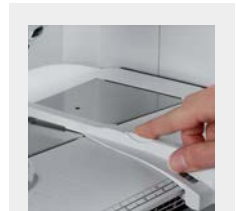
003 175 70 00	A1,2		
030 347 51 01	B1 <sup>□</sup>		1) avec butée
033 045 70 00	B1 <sup>◆</sup>		1)
106 954 50 01	B1 <sup>○</sup>		3)
031 073 52 01	B4 C3		1)
033 114 71 00	B4,5 C3		2) avec bouton quick release
008 868 50 00	B2,3 C1,2		2)
033 131 71 00	D Ea		2)
103 254 70 00		Eb	2)
103 493 71 00		Ec	3)
031 846 72 00		F	2)
103 285 70 00		G	2)

<sup>■</sup> A1 : 1000 – 1530  
<sup>□</sup> B1 : 125 – 240  
<sup>◆</sup> B1 : B 325 – B 380  
<sup>○</sup> B1 : B 325/335 (2e gén.)

## Butée guide-lisières sur la table rallonge



La butée pour la table rallonge est une aide précieuse pour la surpiqûre large des bords et des ourlets.



[bernina.com/seam-guide-slide-on-table](http://bernina.com/seam-guide-slide-on-table)

002 909 51 00	A1 <sup>■</sup>				
033 046 70 00	B1,4,5 <sup>□</sup> C3	Eb <sup>2-4</sup>	Ec		
030 726 70 00	B2,3 C1,2				
032 527 71 00	D	Ea <sup>2-4</sup>	F	G	

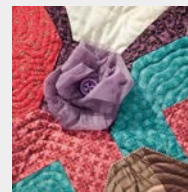
<sup>■</sup> A1 : 1008  
<sup>□</sup> B1 : B 325 – B 380

## Accessoires pour machines à coudre

### Table rallonge de quilting transparente



Cette table rallonge quilt offre une surface de travail agrandie. C'est une aide précieuse pour le maniement et la réalisation de travaux de quilt et de projets de couture de grande envergure.



[bernina.com/transparent-extension-table](https://bernina.com/transparent-extension-table)

<b>030 129 72 01*</b>	A1,2 <sup>■</sup>	60 x 45 cm
<b>030 129 72 09</b>	B1 <sup>□</sup>	60 x 60 cm
<b>030 129 72 04</b>	B4,5 C3	60 x 60 cm
<b>030 129 72 08</b>	D Ea <sup>2-4</sup>	60 x 45 cm
<b>030 129 70 10</b>	Eb <sup>2-4</sup>	60 x 45 cm
<b>030 129 70 11</b>	Ec	60 x 45 cm
<b>030 129 72 06</b>	F	60 x 45 cm

\* Dans la limite des stocks disponibles

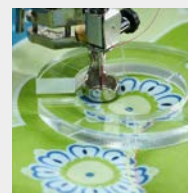
■ A1 : 1000 – 1530

□ B1 : sans B 325/335 (gén. 2)

### Kit de gabarits



En combinaison avec le pied Ruler réglable #72, le set de gabarits permet de créer des motifs décoratifs de quilt. La hauteur du gabarit a été conçue pour faciliter son guidage et se mouvoir de manière fluide avec le quilt sous le pied.



[bernina.com/ruler-kit](https://bernina.com/ruler-kit)

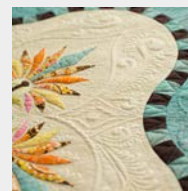
<b>102 379 70 01*</b>	B C D Ea <sup>2-4</sup> Eb <sup>2-4</sup> Ec F G
-----------------------	--

\* Dans la limite des stocks disponibles

### Kit de gabarits



En combinaison avec le pied Ruler réglable #72, le set de gabarits permet de créer des motifs décoratifs de quilt. La hauteur du gabarit a été conçue pour faciliter son guidage et se mouvoir de manière fluide avec le quilt sous le pied.

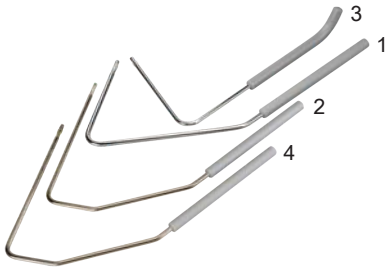


[bernina.com/rulersets](https://bernina.com/rulersets)

<b>106 960 50 00</b>	A B C D Ea Eb Ec F G	1)
<b>106 961 50 00</b>	A B C D Ea Eb Ec F G	2)
<b>106 962 50 00</b>	A B C D Ea Eb Ec F G	3)

# Accessoires pour machines à coudre

## Levier de genou



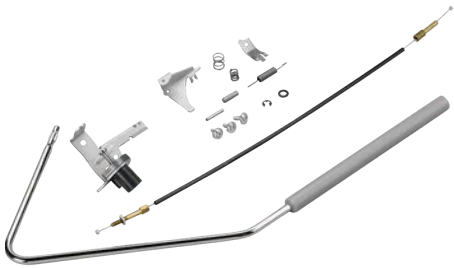
Ce système mains libres (FHS), une exclusivité de BERNINA, permet de relever le pied et d'abaisser en même temps la griffe d'entraînement sur simple pression du genou sur le levier. Cela facilite l'avancement de l'ouvrage entre la plaque à aiguille et le pied. En outre, les deux mains sont libérées pour travailler.



[bernina.com/freehand-system](http://bernina.com/freehand-system)

001 635 77 00	A	B	C						1) FHS standard
001 635 77 01	A	B	C	D	Ea <sup>2-4</sup>	Eb <sup>2-4</sup>	Ec	G	2) FHS pour quilt meubles
001 635 73 02	A	B1-4	C						2) FHS spécial (court)
001 635 77 04								F	3) FHS standard

## Kit pour le système mains libres (FHS)



Ce kit permet d'équiper ultérieurement la machine d'un levier de pied.

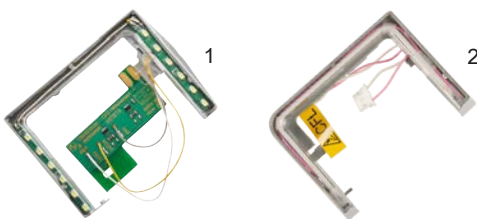


[bernina.com/free-hand-system-retrofit-kit](http://bernina.com/free-hand-system-retrofit-kit)

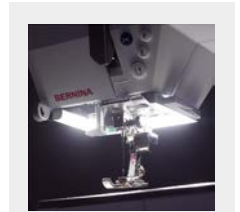
030 146 70 00*	B1 <sup>■</sup>								
008 610 71 00	B2,3	C1							

\* Dans la limite des stocks disponibles  
<sup>■</sup> B1 : sans B 325/335 (gén. 2)

## Eclairage



Cet éclairage illumine l'ouvrage et facilite ainsi un travail précis. Il se caractérise en outre par sa longue durée de vie.



[bernina.com/sewing-light](http://bernina.com/sewing-light)

030 753 70 00	B1 <sup>■</sup>								2) CFL
004 992 74 00	B2,3 <sup>□</sup>	C1,2 <sup>◆</sup>							1) LED
030 683 74 00	B4	C3							2) CFL

<sup>■</sup> B1 : 125 – 240  
<sup>□</sup> B2 : 155 + 163  
<sup>◆</sup> C1 : 185

## Accessoires pour machines à coudre

### Appareil pour le reprisage des bas



Combiné avec le pied pour reprisage #9, cet accessoire permet de réaliser les travaux de reprisage de bas, de chaussettes et d'autres textiles en un tour de main. L'appareil pour le reprisage de bas évite la formation de bulles et de plis sur le tissu.

001 548 71 01*	A	B1,4,5 C3		Ec
001 548 71 03*		B2,3 C1,2 D	Ea <sup>2+4</sup> Eb <sup>2+4</sup>	F G

\* Dans la limite des stocks disponibles



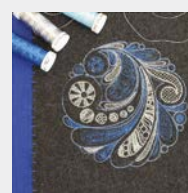
[bernina.com/hosiery-darning-hoop](http://bernina.com/hosiery-darning-hoop)

### Œillet en métal et pour fil de soie



En tant que guide supplémentaire, cet œillet empêche les fils métalliques et de soie de glisser hors de la bobine.

008 814 72 00	B	C
---------------	---	---



[bernina.com/guide-eyelet](http://bernina.com/guide-eyelet)

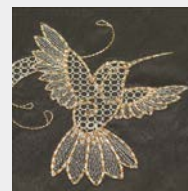
### Unité guide fil



Il est recommandé d'utiliser cette unité guide fil surtout avec des fils métalliques et des fils torsadés lâches. Le fluide siliconé renforce la faculté de glissement de ces fils et évite efficacement la déchirure ou la casse des fils fragiles.

031 161 73 00	A	B	C	D	E		
033 596 70 00						F	G
031 963 50 00							

Fluide silicone



[bernina.com/thread-lubrication-unit](http://bernina.com/thread-lubrication-unit)

# Accessoires pour machines à coudre

## Huile de machine



Un entretien régulier de votre machine à coudre garantit son bon fonctionnement. Une bonne lubrification y contribue également.



[bernina.com/sewing-machine-oil](http://bernina.com/sewing-machine-oil)

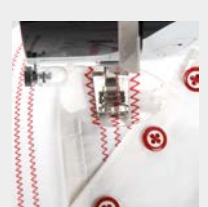
033 567 71 01

D E F G

## Kit de loupes



Fort pratique, ce kit de loupes permet une meilleure vision de l'ouvrage. Les trois loupes d'une puissance de 1,25, 1,5 et 2 simplifient l'enfilage ou certaines coutures compliquées. Équipées d'un manche, elles peuvent aussi servir de loupe de lecture.

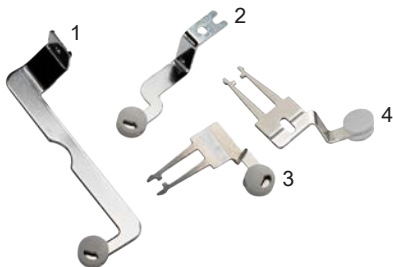


[bernina.com/magnifying-lens-set](http://bernina.com/magnifying-lens-set)

008 264 75 00

A B C D E F G

## Support pour le kit de loupes et l'outil PunchWork



Ce support permet de fixer l'outil PunchWork ou le kit de loupes.



[bernina.com/mounting-bracket](http://bernina.com/mounting-bracket)

033 853 70 01	B1	1)
033 853 70 04	B1 <sup>■</sup>	3)
033 853 70 00*	B2,3 C1,2	2)
033 853 72 02	B4,5 C3	3)
033 853 72 03	D E G	4)
032 052 70 00	F	

\* Dans la limite des stocks disponibles

■ B1 : B 325/335 (2e gén.)

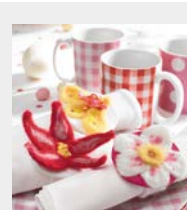
## Accessoires pour machines à coudre

### Outil PunchWork pour le crochet CB



031 571 72 00 B

Le meilleur outil pour des travaux de feutrage à l'aiguille avec des fils de laine ou des fibres de laine lâches. Il permet de réaliser des dessins et motifs dans des tissus comme le feutre, la laine, le loden, les foulés ou le jean sans lycra. Cet outil doit être utilisé en combinaison avec la plaque à aiguille de 5,5 mm PunchWork.



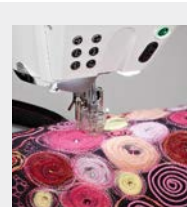
[bernina.com/punch-work-tool](http://bernina.com/punch-work-tool)

### Outil PunchWork pour les crochets RL, B9 et BERNINA



033 678 72 00 C D Ea<sup>1+3+4</sup> Eb<sup>1+3+4</sup> Ec<sup>3</sup> F G

Le meilleur outil pour des travaux de feutrage à l'aiguille avec des fils de laine ou des fibres de laine lâches. Il permet de réaliser des dessins et motifs dans des tissus comme le feutre, la laine, le loden, les foulés ou le jean sans lycra. La protection transparente des doigts peut être réglée en hauteur et peut recevoir, à l'avant et à l'arrière, des fils de feutre et des rubans d'épaisseur variable. Cet outil doit être utilisé en combinaison avec la plaque à aiguille PunchWork.



[bernina.com/punchwork-tool](http://bernina.com/punchwork-tool)

### Aiguille de feutrage



1



2

Les aiguilles de feutrage sont des aiguilles spéciales avec crochets invisibles qui repoussent les fibres dans le matériau durant l'opération de feutrage.

032 178 71 00 B

033 940 70 00 C D Ea<sup>1+3+4</sup> Eb<sup>1+3+4</sup> Ec<sup>3</sup> F G

1) long

2) court



[bernina.com/felting-needles-long](http://bernina.com/felting-needles-long)

# Accessoires pour machines à coudre

## Clé USB



Mobile et maniable, la clé USB est un support d'enregistrement de données, de motifs de broderie et de mises à jours.

104 081 70 00

C3<sup>■</sup> D<sup>□</sup> E F<sup>◆</sup> G

- C3 : 435, B 560, B 580
- une mise à jours du micrologiciel peut être nécessaire
- ◆ F : B 880, B 880 PLUS



[bernina.com/bernina-usb-stick](http://bernina.com/bernina-usb-stick)

## Multisupport de bobines



Le multisupport de bobines permet un accès et un changement de fil rapides, ce qui facilite notamment la couture des motifs de broderie multicolores. En outre, la distance à l'aiguille est plus longue grâce au support de bobine télescopique ; ainsi, les fils difficiles seront désenchevêtrés avant la couture.

008 983 75 00

B2,3,4,5 C D E F G

030 205 72 01

B2,3,4,5 C D E F G

Adaptateur



[bernina.com/multiple-spool-holder](http://bernina.com/multiple-spool-holder)

## Extension pour le multisupport de bobines



Cette extension pratique permet d'ajouter des bobines supplémentaires.

008 979 71 00

B2,3,4,5 C D E F G



[bernina.com/multiple-spool-holder-extension](http://bernina.com/multiple-spool-holder-extension)

## Accessoires pour machines à coudre

### Coffret d'accessoires BERNINA



Ce coffret pratique pour les accessoires BERNINA vous permet de ranger vos pieds-de-biche, canettes, aiguilles, etc. Ainsi, vous avez toujours tous vos accessoires sous la main. Des pieds déplaçables assurent une bonne stabilité au poste de travail.

030 396 72 04	B1 <sup>■</sup>				
030 396 72 13	B1,4,5 <sup>□</sup>	C3 <sup>◆</sup>			
030 396 72 03	B2,4 <sup>○</sup>				
030 396 71 01		C1,2			
030 396 72 05		C3 <sup>◆</sup>			
030 396 72 12	D	Ea			G
103 255 71 00		Eb	Ec		
030 396 73 11					F

- B1 : 125 – 240
- B1 : B 330 – B 380 ; B4 : B 555, B 570 QE
- ◆ C3 : B 560, B 580
- B4 : 430, 440 QE, 630
- C3 : 435, 450, 640



[bernina.com/accessories-box](http://bernina.com/accessories-box)

### Styler



Pour utiliser en toute simplicité l'écran tactile de la machine à coudre et à broder. L'un des stylos a un support, l'autre est magnétique et peut être fixé sur le côté droit de la machine. Avec le stylo tactile, l'écran reste propre.

033 333 71 00	B3,4 <sup>■</sup>	C <sup>□</sup>	D	Ea		F	
104 090 70 00				Eb	Ec		G 2)

- B4 : B 555, B 570 QE, 630
- C3 : B 560, B 580, 640



[bernina.com/touchscreen-pen](http://bernina.com/touchscreen-pen)

### Sac pour la machine à coudre et le module de broderies



Pour que la machine à coudre et le module de broderie soient protégés lors des déplacements. Les compartiments intérieurs offrent un espace supplémentaire pour les accessoires.

033 284 52 00	B	C				1)
030 895 51 03	B3,4	C				2)



[bernina.com/carrying-bag-sewing-machine](http://bernina.com/carrying-bag-sewing-machine)

# Accessoires pour machines à coudre

## Coffret



Ce coffret protège la machine à coudre de la poussière et des salissures. Un espace pour les accessoires est intégré dans le coffret.



[bernina.com/carrying-case](http://bernina.com/carrying-case)

001 898 72 02\* A1<sup>■</sup>

001 559 71 07\* A1,2<sup>□</sup>

031 101 71 00\* B2,3 C1,2

\* Dans la limite des stocks disponibles

■ A1 : 1000 – 1050

□ A1 : 1070 – 1530

## Coffret d'accessoires



Ce coffret d'accessoires convient pour la maison comme en déplacement. Il offre suffisamment de place pour plus de 40 pieds-de-biche, plusieurs canettes, boîtiers de canette ainsi que des plaques à aiguille et autres accessoires. Avec ses trois plateaux amovibles, il est très flexible et peut être rempli selon les besoins. Même les petits accessoires trouvent leur place dans le panneau du milieu à plusieurs compartiments. Les plateaux amovibles sont compatibles avec le coffret d'accessoires pour surjeteuses.



[bernina.com/accessory-case](http://bernina.com/accessory-case)

104 265 70 02 A B C D E F G 1)

104 265 71 00 A B C D E F G 2)

## Système de chariot L



Pratiques, le chariot et le sac du module de broderie sont très stables et parfaitement adaptés au transport. Les nombreux compartiments intérieurs et extérieurs offrent un généreux espace pour le rangement des accessoires. Les roulettes solides et la poignée télescopique permettent de tirer confortablement la machine à coudre et le module de broderie fixés sur le système. Les poignées latérales offrent un maniement aisé lors du chargement et du déchargement. Le sac du module de broderie peut être fixé sur la poignée télescopique ou transporté avec une courroie réglable.



[bernina.com/L-trolley](http://bernina.com/L-trolley)

036 180 71 01 A B C Eb Ec

033 476 71 01 B3,4 C Eb

1) Chariot

2) Sac du module de broderie

## Accessoires pour machines à coudre

### Système de chariot XL



Pratiques, le chariot et le sac du module de broderie sont très stables et parfaitement adaptés au transport. Les nombreux compartiments intérieurs et extérieurs offrent un généreux espace pour le rangement des accessoires. Les roulettes solides et la poignée télescopique permettent de tirer confortablement la machine à coudre et le module de broderie fixés sur le système. Les poignées latérales offrent un maniement aisé lors du chargement et du déchargement. Le sac du module de broderie peut être fixé sur la poignée télescopique ou transporté avec une courroie réglable.

036 180 70 00	D	Ea	F	1) Chariot
033 476 70 00	D2	Ea <sup>1+2+4</sup>	F2	2) Sac du module de broderie
106 830 70 00	D	Ea	F	3) Chariot
106 833 70 00	D2	Ea <sup>1+2+4</sup>	F2	4) Sac du module de broderie



[bernina.com/XL-trolley](http://bernina.com/XL-trolley)

### Système Chariot XXL



Pratiques, le chariot et le sac du module de broderie sont très stables et parfaitement adaptés au transport. Les nombreux compartiments intérieurs et extérieurs offrent un généreux espace pour le rangement des accessoires. Les roulettes solides et la poignée télescopique permettent de tirer confortablement la machine à coudre et le module de broderie fixés sur le système. Les poignées latérales offrent un maniement aisé lors du chargement et du déchargement. Le sac du module de broderie peut être fixé sur la poignée télescopique ou transporté avec une courroie réglable.

106 620 70 00	G		1) Chariot
106 621 70 00	G		2) Sac du module de broderie
106 620 70 01	G		1) Chariot + Coffret d'accessoires



[bernina.com/XXL-trolley](http://bernina.com/XXL-trolley)

### Cadre Hoop Frame



Le Hoop Frame BERNINA a été conçu pour un encombrement minimal et est compatible avec toutes les machines à coudre domestiques. Le cadre offre un maintien optimal lors de l'enca-drement. Le système comprend des traîneaux spéciaux avec des poignées intégrées ainsi que des pinces avec des sangles bungee.

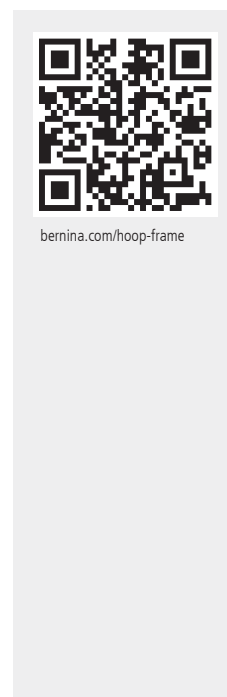
Si vous disposez déjà d'un Hoop Frame pour machine à quilting à bras long, vous pouvez l'utiliser avec le kit de conversion pour machine à coudre domestique.

Remarque : le Hoop Frame BERNINA est livré sans machine à coudre.

#### Cadre Hoop Frame

Taille (L x l)	1,78 x 1,01 m (5'10" x 3'3")
Hauteur de travail	0,9 – 1,12 m (32" – 45")
Zone de quilting horizontale	1,11 m (44")
Zone de quilt verticale	varie selon le passage du bras libre de la machine à coudre
Longueur maximale du quilt	illimitée

109 153 70 01	Cadre Hoop Frame, machine à coudre domestique
109 154 70 04	1) Kit de conversion pour machine à coudre domestique



[bernina.com/hoop-frame](http://bernina.com/hoop-frame)

# Accessoires pour machines à coudre

## Disques de déroulement du fil



<b>033 328 71 01</b>	A	B	C	D	E	F	G	D12/27
<b>033 328 71 00</b>	A	B	C	D	E	F	G	D43

## Découvit



<b>033 341 71 00</b>	A	B	C	D	E	F	G
----------------------	---	---	---	---	---	---	---

## Pincette BERNINA



<b>031 564 52 00</b>	A	B	C	D	E	F	G
----------------------	---	---	---	---	---	---	---

## Compensation de la différence de hauteur



<b>033 342 70 00*</b>	A	B	C	D	E	F	G
-----------------------	---	---	---	---	---	---	---

\* Dans la limite des stocks disponibles

## Disque en mousse



<b>033 327 70 00*</b>	B	C	D	E	F	G
-----------------------	---	---	---	---	---	---

\* Dans la limite des stocks disponibles

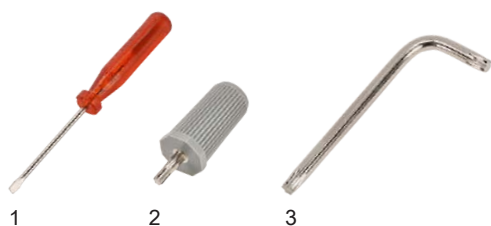
## Accessoires pour machines à coudre

### Pinceau



033 336 70 00	A	B	C	D	E	F	G
---------------	---	---	---	---	---	---	---

### Tournevis



033 329 70 02	A	B	C	D	E	F	G	1) cruciforme
033 329 70 00	A	B	C	D	E	F	G	2) TORX® T10
033 329 70 01	A	B	C	D	E	F	G	3) TORX® T20

### Housses anti-poussière



002 791 52 00	A1 <sup>■</sup>							
033 653 51 00	B1 <sup>□</sup>							
033 282 51 00	B1 <sup>◆</sup>							
108 273 51 00	B1 <sup>○</sup>							3)
103 173 50 00						Ec		
102 671 50 00						Eb		2)
033 802 51 00		D	Ea					
032 612 52 00							F	
103 884 50 00							G	1)

■ A1: 1008

□ B1: 210 – 240, B 215

◆ B1: B 325/335, B 330, B 350 PE, B 380

○ B1: B 325/335 (Gen. 2)

# Accessoires pour machines à coudre

## Kit d'aiguilles



Le kit d'aiguilles BERNINA comprend des aiguilles de grande qualité adaptées à divers matériaux et usages en fonction de leur genre et de leur dimension.



bernina.com/needle-assortment

## BERNINA aiguille à talon plat

Type de l'aiguille		Couleur application	Couleur numéro d'aiguille NM							
Aiguille à encoche courte	130/705 H	Aiguille universelle	aucune couleur	60	70	80	90	100	110	120
	130/705 H-J	Aiguille pour jeans	Bleu			80	90	100	110	
	130/705 H-M	Aiguille Microtex	Violet	60	70	80	90			
	130/705 H-N	Aiguille pour surpiquer	Verte claire			80	90	100		
	130/705 H-Q	Aiguille Quilting	Vert			75	90			
	130/705 H WING	Aiguille pour ourlet à jour	aucune couleur					100		120
	130/705 H METAFIL	Aiguille pour fil métallisé	Vieux rose			80				
	130/705 H-E	Aiguille à broder	Rouge			75	90			
	130/705 H SUK	Aiguille à jersey/à broder	Orange	60	70	80	90	100		
	130/705 H-S	Aiguille pour stretch	Jaune			75	90			
	130/705 H SES	Aiguille pour tissus fins	aucune couleur		70	80	90*			
	130/705 H LR	Aiguille pour le cuir	Brune				90	100		
	Aiguille à encoche longue	130/705 H PRO	Aiguille universelle	aucune couleur			90	100	110	
		130/705 H-J PRO	Aiguille jeans	aucune couleur			80	90	100	
130/705 H SUK PRO		Aiguille jersey/à broder	aucune couleur			80	90	100		
Aiguille spéciale	130/705 H ZWI	Aiguille jumelée universelle Distance (mm)	aucune couleur	70	80	90	100			
	130/705 H-S ZWI	Aiguille jumelée pour tissus élastiques Distance (mm)	aucune couleur	1,6	2,0	3,0	4,0			
	130/705 H ZWIHO	Aiguille jumelée pour ourlet à jour Distance (mm)	aucune couleur				100			
	130/705 H DRI	Aiguille triple universelle Distance (mm)	aucune couleur		80					
	PUNCH	Aiguille pour feutrine	aucune couleur							
	130/705 DE	Aiguille avec double chas	aucune couleur			80				
	ELx705 CF	Aiguille pour point de recouvrement	Noire			80*	90*			
	ELx705 SUK CF	Aiguille pour jersey/point de recouvrement	Noire			80*	90*			

\* seulement disponible assortis.

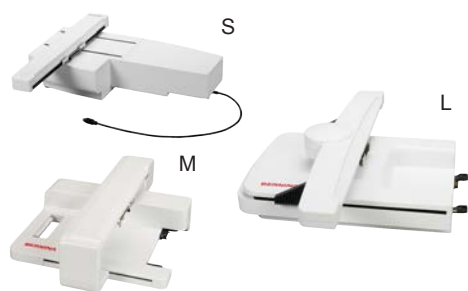


# ACCESSOIRES POUR MACHINES À BRODER



## Accessoires pour machines à broder

### Module de broderie



La généreuse surface de broderie permet de réaliser aisément tous les projets de broderie. Ce module de broderie transforme votre machine à coudre BERNINA en une machine à broder permettant d'obtenir des résultats fiables et exceptionnels en un tour de main.

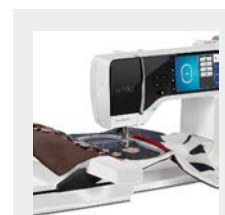
Le nouveau module de broderie BERNINA Smart Drive Technology (SDT) décuple votre expérience de broderie avec une qualité de point optimisée, un mouvement plus doux et plus silencieux, ainsi qu'une augmentation de la vitesse de broderie pouvant atteindre jusqu'à 55%.

024 580 90 XX <sup>■</sup>	B4	C2,3 <sup>□</sup>			S
024 590 90 00*				Eb	M
024 592 90 00				Eb	M (SDT)
024 880 92 00*		D2	Ea <sup>1+2+4</sup>	F2	L
024 884 90 00		D2	Ea <sup>1+2+4</sup>	F2	L (SDT)
024 990 90 00					G XL (SDT)

\* Dans la limite des stocks disponibles

■ Les deux derniers chiffres varient selon le pays.

□ C2 : 200



[bernina.com/embroidery-module-l-sdt](http://bernina.com/embroidery-module-l-sdt)

### Table rallonge transparente du module de broderie



La table rallonge pour le module de broderie permet de soutenir tout le cadre de broderie, ce qui répartit plus régulièrement le poids des ouvrages de broderie de plus grande envergure.

030 129 71 05*	B4,5	C3		60 x 45 cm
030 129 71 03*	B3	C1,2		60 x 45 cm

\* Dans la limite des stocks disponibles



[bernina.com/extension-embroidery-module](http://bernina.com/extension-embroidery-module)

### Adaptateur pour la broderie à bras libre pour le cadre de broderie moyen et ovale



Les adaptateurs agrandissent l'espace de travail et sont idéaux pour broder des tissus tubulaires fermés comme les jambes de pantalons, les chemisiers, les poches de manteaux ou les petits t-shirts. Ils doivent être combinés avec le petit cadre de broderie ou avec le cadre de broderie moyen et ovale.

033 648 70 00*	B4	C <sup>■</sup>		
----------------	----	----------------	--	--

\* Dans la limite des stocks disponibles

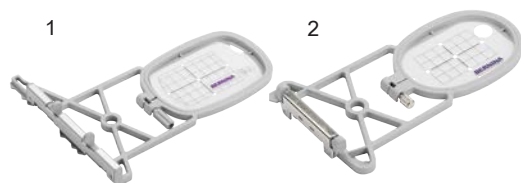
■ C1 : 185



[bernina.com/adapter-medium-oval-hoop](http://bernina.com/adapter-medium-oval-hoop)

## Accessoires pour machines à broder

### Petit cadre de broderie



Pour la broderie de petits motifs et pour la broderie à bras libre d'ouvrages fermés comme les manches, les jambes de pantalons ou similaires. Le gabarit facilite le positionnement de l'ouvrage.

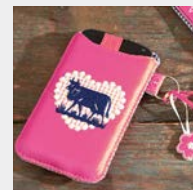
#### Surface de broderie

1: 5,0 × 7,2 cm (2,0 × 2,8 in)

2: 4,0 × 6,0 cm (1,6 × 2,4 in)

<b>030 869 72 00</b>	B4	C <sup>■</sup>	D2	Ea <sup>1+2+4</sup>	Eb	F2	G	1)
<b>008 916 70 00</b>	B3	C1 <sup>□</sup>						2)

■ C1 : 185  
□ C1 : 180



[bernina.com/small-embroidery-hoop](http://bernina.com/small-embroidery-hoop)

### Cadre de broderie moyen



Il est idéal pour des projets de broderie de taille moyenne. offre assez de place pour de séduisants dessins et motifs de broderie. Le gabarit facilite le positionnement de l'ouvrage.

#### Surface de broderie

10 × 13 cm (3,9 × 5,1 in)

<b>030 871 72 00</b>	B4	C	D2	Ea <sup>1+2+4</sup>	Eb	F2	G
----------------------	----	---	----	---------------------	----	----	---

■ C1 : 185



[bernina.com/Medium-hoop](http://bernina.com/Medium-hoop)

### Grand cadre de broderie



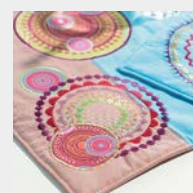
Le grand cadre de broderie s'utilise pour les broderies de grande taille ou les combinaisons de motifs. Le gabarit facilite le positionnement de l'ouvrage.

#### Surface de broderie

15,5 × 20 cm (6,1 × 7,8 in)

<b>008 914 73 00</b>	B3	C1 <sup>■</sup>
----------------------	----	-----------------

■ C1 : 180



[bernina.com/Large-hoop](http://bernina.com/Large-hoop)

## Accessoires pour machines à broder

### Grand cadre de broderie ovale



Pour des projets de broderie de grande taille. Ce cadre permet de combiner aisément différents petits motifs. Le gabarit facilite le positionnement de l'ouvrage.

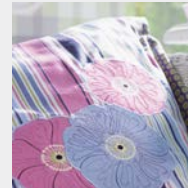
**Surface de broderie**  
14,5 × 25,5 cm (5,7 × 10,0 in)

030 870 74 00 B4 C<sup>■</sup> D2 Ea<sup>1+2+4</sup> Eb F2 G

030 575 50 01 B4 C1,3<sup>■</sup> Gabarit, orange

030 575 53 00 C2 D2 Ea<sup>1+2+4</sup> Eb F2 G Gabarit, violet

■ C1 : 185



[bernina.com/large-oval-hoop](http://bernina.com/large-oval-hoop)

### Cadre de broderie Midi



Pour des projets de broderie de grande taille. Ce cadre permet de combiner aisément différents petits motifs. Il est équipé d'un grand bouton rotatif avec mécanisme à cliquet pour placer et retirer le tissu en toute simplicité. Le gabarit facilite le positionnement de l'ouvrage.

**Surface de broderie :**  
26,5 × 16,5 cm (10,4 × 6,5 in)

102 374 70 00 D2 Ea<sup>1+2+4</sup> Eb F2 G



[bernina.com/midi-hoop](http://bernina.com/midi-hoop)

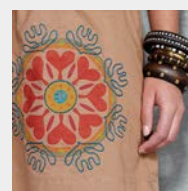
### Cadre de broderie Maxi



Ce cadre de broderie est idéal pour les broderies et combinaisons de motifs particulièrement grands ainsi que pour les bordures. Il est équipé d'un grand bouton rotatif avec mécanisme à cliquet pour placer et retirer le tissu en toute simplicité. Le gabarit facilite le positionnement de l'ouvrage.

**Surface de broderie**  
40 × 21 cm (15,7 × 8,2 in)

034 925 70 00 D2 Ea<sup>1+2+4</sup> F2 G



[bernina.com/Maxi-Hoop](http://bernina.com/Maxi-Hoop)

## Accessoires pour machines à broder

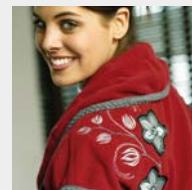
### Méga-cadre de broderie



030 580 75 00 B4 C2,3 D2 Ea<sup>1+2+4</sup> Eb F2 G

Ce cadre de broderie est idéal pour les grandes broderies ou les combinaisons de motifs ainsi que pour les bordures. Les trois positions de broderie permettent un travail précis sans décalage ni espacement. Le gabarit facilite le positionnement de l'ouvrage.

**Surface de broderie**  
15 × 40 cm (5,9 × 15,7 in)



[bernina.com/Mega-Hoop](http://bernina.com/Mega-Hoop)

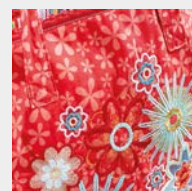
### Cadre de broderie Jumbo



032 842 73 00 D2 Ea<sup>1+2+4</sup> F2 G

Il est idéal pour des projets de broderie particulièrement grands. Il permet de réussir dessins, combinaisons de motifs et bordures de très grande dimension. Il est équipé d'un grand bouton rotatif avec mécanisme à cliquet pour placer et retirer le tissu en toute simplicité. Le gabarit facilite le positionnement de l'ouvrage.

**Surface de broderie**  
40 × 26 cm (15,7 × 10,2 in)



[bernina.com/Jumbo-Hoop](http://bernina.com/Jumbo-Hoop)

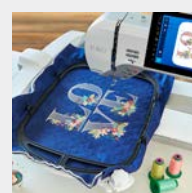
### Cadre de broderie Giant



105 294 70 00 G

Le cadre de broderie Giant permet de broder des combinaisons de motifs, des bordures ou des motifs de broderie extragrand. Il dispose d'un verrouillage demi-tour ergonomique pour serrer et desserrer facilement le matériau. Grâce aux clips, le tissu est mieux fixé dans le cadre. Le gabarit facilite le positionnement de l'ouvrage.

**Surface de broderie**  
30,5 × 41 cm (12,0 × 16,1 in)



[bernina.com/giant-embroidery-hoop](http://bernina.com/giant-embroidery-hoop)

## Accessoires pour machines à broder

### Petit cadre de broderie à pince



Le petit cadre de broderie à pinces est le cadre de broderie idéal pour le quilt. Sa forme carrée convient très bien aux motifs de broderie carrés qui sont courants pour le quilt. Il est facile de positionner et de tendre les projets de quilt dans le cadre de broderie en fixant des pinces repositionnables sur un seul cadre. Le gabarit facilite le positionnement de l'ouvrage.

#### Surface de broderie

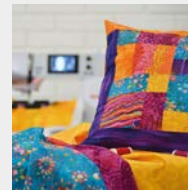
16,5 × 16,5 cm (6,5 × 6,5 in)

107 410 70 00	D2	Ea <sup>1+2+4</sup>	Eb	F2	G
---------------	----	---------------------	----	----	---

107 364 70 00	4 pinces de rechange, courtes				
---------------	-------------------------------	--	--	--	--

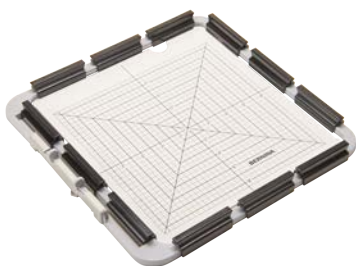
105 762 70 01	4 pinces de rechange, longues				
---------------	-------------------------------	--	--	--	--

108 838 70 00	Détacheur de pinces				
---------------	---------------------	--	--	--	--



[bernina.com/small-clamp-hoop](http://bernina.com/small-clamp-hoop)

### Moyen cadre de broderie à pince



Le cadre de broderie à pinces moyen est le cadre de broderie idéal pour le quilt. Sa forme carrée convient très bien aux motifs de broderie carrés qui sont courants pour le quilt. Il est facile de positionner et de tendre les projets de quilt dans le cadre de broderie en fixant des pinces repositionnables sur un seul cadre. Le gabarit facilite le positionnement de l'ouvrage.

#### Surface de broderie

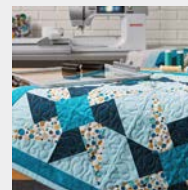
21,5 × 21,5 cm (8,5 × 8,5 in)

107 726 70 00	D2	Ea <sup>1+2+4</sup>	F2	G
---------------	----	---------------------	----	---

107 364 70 00	4 pinces de rechange, courtes				
---------------	-------------------------------	--	--	--	--

105 762 70 01	4 pinces de rechange, longues				
---------------	-------------------------------	--	--	--	--

108 838 70 00	Détacheur de pinces				
---------------	---------------------	--	--	--	--



[bernina.com/medium-clamp-hoop](http://bernina.com/medium-clamp-hoop)

### Cadre de broderie moyen à pinces pour bordures



Le cadre de broderie à pinces moyen est le cadre de broderie idéal pour le quilting. Grâce à sa forme et à sa stabilité, ce cadre permet de broder des motifs de quilting et des combinaisons de motifs particulièrement grands, ainsi que des bordures. Il est facile de positionner et de tendre les projets de quilt dans le cadre de broderie en fixant des pinces repositionnables sur un seul cadre. Le gabarit facilite le positionnement de l'ouvrage.

#### Surface de broderie

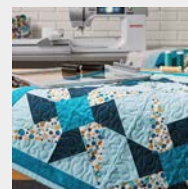
21,5 × 40,5 cm (8,5 × 16 in)

107 411 70 00	D2	Ea <sup>1+2+4</sup>	F2	G
---------------	----	---------------------	----	---

107 364 70 00	4 pinces de rechange, courtes				
---------------	-------------------------------	--	--	--	--

105 762 70 01	4 pinces de rechange, longues				
---------------	-------------------------------	--	--	--	--

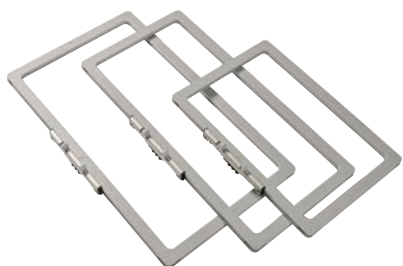
108 838 70 00	Détacheur de pinces				
---------------	---------------------	--	--	--	--



[bernina.com/medium-clamp-hoop](http://bernina.com/medium-clamp-hoop)

## Accessoires pour machines à broder

### Cadre de broderie magnétique



Le cadre de broderie magnétique est un précieux auxiliaire lorsque la broderie devient complexe. Le cadre de broderie magnétique convient particulièrement aux projets de broderie sur des tissus délicats, comme le velours, le cuir ou le vinyle. Le cadre à broder magnétique maintient le tissu en place sans laisser de points de pression indésirables. Lorsqu'une zone est brodée, le tissu peut être déplacé facilement et confortablement. Grâce à sa facilité d'utilisation, même les objets difficilement maniables, comme les vestes, les casquettes ou les shorts, peuvent être facilement fixés dans le cadre de broderie magnétique.

#### Surface de broderie

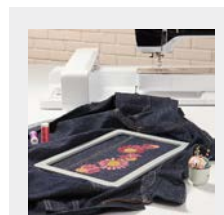
Cadre de broderie magnétique moyen: 16,5 × 26,5 cm (6,5 × 10,4 in)

Cadre de broderie magnétique moyen pour bordures: 16,5 × 40,0 cm (6,5 × 15,75 in)

Grand cadre de broderie magnétique: 21,0 × 40,0 cm (8,25 × 15,75 in)

Cadre de broderie magnétique Giant: 30,5 × 41,0 cm (12,0 × 16,1 in)

108 994 70 00	Ea <sup>1+2+4</sup>	Eb	F2	G	Cadre de broderie magnétique moyen
108 995 70 00	Ea <sup>1+2+4</sup>	Eb	F2	G	Cadre de broderie magnétique moyen pour bordures
108 996 70 00	Ea <sup>1+2+4</sup>		F2	G	Grand cadre de broderie magnétique
109 050 70 00				G	Cadre de broderie magnétique Giant



[bernina.com/magnetic-hoops](http://bernina.com/magnetic-hoops)

### Cadre de broderie adhésif



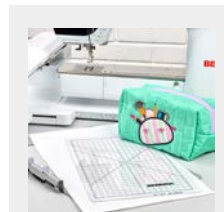
Le cadre de broderie adhésif est un cadre métallique plat dans lequel le projet n'est pas tendu, mais collé, ce qui permet d'éviter les marques de pression indésirables. L'entoilage adhésif assure un maintien ferme et stable des projets de broderie. Le cadre adhésif est idéal pour les projets petits ou encombrants qui ne peuvent pas être placés dans un cadre traditionnel.

#### Surface de broderie

Cadre de broderie adhésif moyen: 16,5 × 26,5 cm (6,5 × 10,4 in)

Grand cadre de broderie adhésif: 21,0 × 40,0 cm (8,25 × 15,75 in)

109 003 70 00	Ea <sup>1+2+4</sup>	Eb	F2	G	Cadre de broderie adhésif moyen
109 004 70 00	Ea <sup>1+2+4</sup>		F2	G	Grand cadre de broderie adhésif



[bernina.com/sticky-hoops](http://bernina.com/sticky-hoops)

## Accessoires pour machines à broder

### Grand cadre de broderie bras libre



Le grand cadre de broderie à bras libre permet d'utiliser le bras libre BERNINA pour des projets de broderie tubulaires, tels que des t-shirts ou des sacs préfabriqués. Il dispose d'un bouton rotatif avec mécanisme à cliquet pour serrer et desserrer facilement le matériau. Le gabarit facilite le positionnement de l'ouvrage.

#### Surface de broderie

14,5 × 25,5 cm (5,7 × 10,0 in)

106 681 70 00	D2	Ea <sup>1+2+4</sup>	Eb	F2	G	
030 575 53 00	C2	D2	Ea <sup>1+2+4</sup>	Eb	F2	G

Gabarit, violet



[bernina.com/large-freearm-hoop](http://bernina.com/large-freearm-hoop)

### Insert de cadre de broderie « Hoop, N' Buddyz »



Il permet de broder les casquettes et d'autres matériaux glissants ou difficiles à broder. Cet adaptateur de cadre de broderie doit être combiné avec le grand cadre de broderie ovale.

031 184 70 00	B4	C <sup>■</sup>	D2	Ea <sup>1+2+4</sup>	Eb	F2	G
---------------	----	----------------	----	---------------------	----	----	---

■ C1 : 185



[bernina.com/hoopbuddyz](http://bernina.com/hoopbuddyz)

### Inserts pour cadre de broderie à chaussettes



Ces inserts de cadre de broderie ont été spécialement conçus pour la broderie de chaussettes. Selon la taille des chaussettes, il est possible d'utiliser l'insert mini ou standard.

#### Surface de broderie

Insert de cadre mini pour chaussettes : 3,4 × 4,2 cm  
(1,3 × 1,6 in)

Insert de cadre standard pour chaussettes : 4,6 × 6,0 cm  
(1,8 × 2,3 in)

109 267 70 00	Ea <sup>1+2+4</sup>	Eb	F2	G
---------------	---------------------	----	----	---



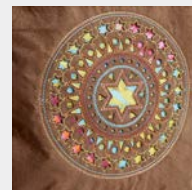
[bernina.com/sock-hoop-insert](http://bernina.com/sock-hoop-insert)

# Accessoires pour machines à broder

## Outil CutWork BERNINA



034 276 72 00 B4 C2,3 D2 Ea<sup>1+2+4</sup> Eb F2 G #44C inclus



[bernina.com/Designwork-Tools](http://bernina.com/Designwork-Tools)

## Pièces de rechange BERNINA CutWork

033 375 72 00 B4 C2,3 D2 Ea<sup>1+2+4</sup> Eb F2 G Aiguilles CutWork, 2 unités.



[bernina.com/Cutwork-needles](http://bernina.com/Cutwork-needles)

## Logiciel de broderie BERNINA 9



### DESIGN YOUR DREAMS – CREATE YOUR IDEAS – CONNECT YOUR WORLD!

Le logiciel de broderie BERNINA 9 est le nouveau logiciel mis au point pour les enthousiastes de longue date de la broderie ainsi que pour les débutants. Il permet d'accéder à des broderies exceptionnelles et créatives.

DesignerPlus offre toutes les nouvelles fonctions fantastiques et inimaginables pour tous les créateurs qui veulent créer des motifs uniques.

Creator est le produit pour débutants dans la broderie. Les nouveaux outils de numérisation comme l'assemblage et la ramification permettent de transformer rapidement le rêve en réalité. Des écritures supplémentaires ainsi que la nouvelle collection de touches de motif de broderie offre des possibilités illimitées de pour la conception avec des alphabets.

Dans la récente version, le logiciel de broderie peut communiquer directement via WiFi avec votre machine à coudre et ainsi échanger des motifs de broderie.

Téléchargez une version d'essai gratuite pendant 30 jours du logiciel BERNINA 9 et testez-la vous-même sur [www.bernina.com/V9](http://www.bernina.com/V9).



[bernina.com/V9](http://bernina.com/V9)

105 716 50 00	B4	C	D2	Ea <sup>1+2+4</sup>	Eb	F2	G	DesignerPlus version intégrale (appareil WiFi BERNINA inclus)
105 716 50 01	B4	C	D2	Ea <sup>1+2+4</sup>	Eb	F2	G	Mise à jour pour les versions 6, 7 et 8 (appareil WiFi BERNINA inclus)
105 716 50 02	B4	C	D2	Ea <sup>1+2+4</sup>	Eb	F2	G	Mise à niveau pour Creator V9 (appareil WiFi BERNINA inclus)
105 716 50 04	B4	C	D2	Ea <sup>1+2+4</sup>	Eb	F2	G	Creator version intégrale
105 717 50 00	B4	C	D2	Ea <sup>1+2+4</sup>	Eb	F2	G	Appareil WiFi BERNINA



# ACCESSOIRES POUR SURJETEUSES



## Vue d'ensemble des machines

### Catégorie A

009DCC  
L 220



### Catégorie B

700D  
800DL  
870D  
880DL



### Catégorie C

1100D  
1100DA  
1110D



### Catégorie D

1000DA  
1200DA  
1300DC



### Catégorie E

1150MDA  
1200MDA  
1300MDC



**Catégorie F**      1      L 450  
                          2      L 460



**Catégorie G**      1      L 850  
    L 860  
                          2      L 650  
                          3      L 660



**Catégorie H**                      L 890



**Catégorie I**                      L 620



## Informations sur le catalogue d'accessoires BERNINA

### Catégories principales

Dans la vue d'ensemble des machines à gauche, les surjeteuses BERNINA sont énumérées et divisées en catégories principales A à I. Ces catégories indiquent les accessoires compatibles avec les modèles de machines spécifiques.

Votre revendeur BERNINA se fera un plaisir de vous aider dans le choix des accessoires.

### Exemple

1. Choisissez votre modèle dans l'aperçu des machines et gardez en tête la catégorie correspondante.

2. Cherchez l'accessoire souhaité dans la table des matières et vérifiez sa compatibilité à l'aide de la catégorie indiquée.

**Catégorie G**

1	L 850 L 860
2	L 650
3	L 660



Ma BERNINA L 660 fait partie de la catégorie G3.



502 070 03 57	F	
108 905 70 00	G2,3	I
034 659 70 00	G1	H

La table rallonge est compatible avec la L 660.

### Équipement et contenu de livraison

Des illustrations sont utilisées à titre d'exemple dans le présent catalogue d'accessoires. Les produits présentés sur les illustrations ne correspondent pas nécessairement au contenu réel de la livraison. Le produit peut être soumis à des modifications en fonction du pays de livraison.

Pour des raisons techniques et à des fins d'amélioration du produit, l'équipement et l'étendue de livraison peuvent être modifiés à tout moment et sans préavis.

Vous trouverez la dernière version du catalogue d'accessoires dans d'autres langues sous :



[bernina.com/SergerAccessories](https://bernina.com/SergerAccessories)

## Généralités sur la couture

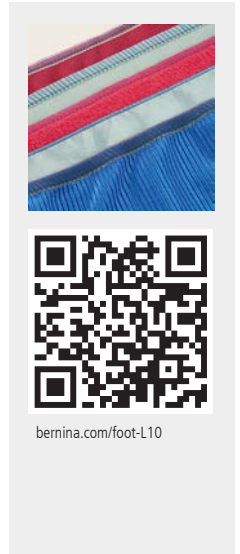
### Pied standard pour surjet



Ce pied standard peut être utilisé pour la plupart des travaux au point de surjet où le bord du tissu est coupé et surfilé en une fois. Le pied-de-biche a un guide ajustable.

L11	110 488 70 00		G	1)
L10	103 611 71 00*		G	2)
	502 070 03 97		F	3)
	502 040 60 24*	B		
	502 010 54 53*	C		
	502 010 75 49*	D <sup>■</sup>	E <sup>□</sup>	

\* Dans la limite des stocks disponibles  
 ■ D : 1300DC  
 □ E : 1300MDC



### Pied surjet/point enveloppant



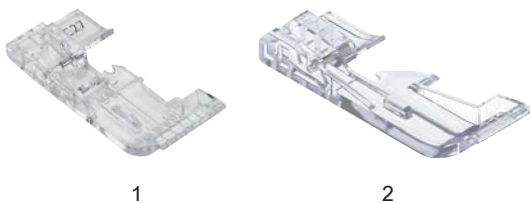
Pour tous les travaux de couture avec points de surjet et combinés. Les repères sur le pied-de-biche servent d'aides pratiques de guidage.

C11	105 521 70 00		H	
	502 010 70 20*		D <sup>■</sup>	E <sup>□</sup>

\* Dans la limite des stocks disponibles  
 ■ D : 1300DC  
 □ E : 1300MDC

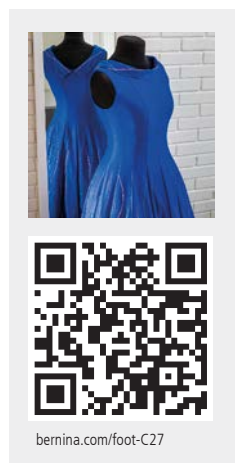


### Pied surjet/point enveloppant transparent #L27/C27



Le pied-de-biche transparent convient pour les travaux de couture généraux et offre une très bonne visibilité sur la couture et le tissu pour des coutures de précision, par ex. dans les angles et les arrondis.

C27	104 041 70 00		H	1)
L27	104 042 70 00		G	2)



## Généralités sur la couture

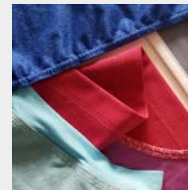
### Pied pour points de chaînette



502 010 52 41\* A

\* Dans la limite des stocks disponibles

Le pied pour points de chaînette facilite le guidage de l'ouvrage pendant la couture des points. Il est idéal pour réaliser des coutures le long de couches de tissu d'épaisseur régulière ou pour la couture d'un matériau régulier.



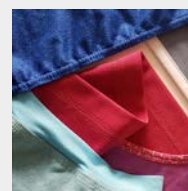
bernina.com/Chainstitch-foot

### Pied-de-biche pour point de recouvrement/de chaînette



Le pied pour point enveloppant/de chaînette améliore le guidage du tissu pour les ourlets plats dans les tricots et tissés. Il simplifie la couture précise, par exemple pour les ouvrages circulaires ou tubulaires.

C13	103 417 70 00	H	I	1)
C28	110 0777 0 00	H	I	2)
C29	110 422 70 00	H	I	3)



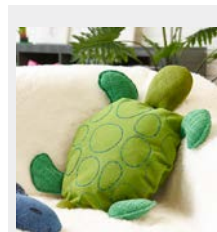
bernina.com/foot-C13

### Pied pour courbes



La forme étroite et courte de la semelle transparente permet une plus grande maniabilité lors de la couture de petits arrondis et de courbes. Pour pouvoir travailler avec précision, le couteau peut être désactivé pour les petits arrondis et pour un point de surjet à 3 fils étroit (RN). Les petits arrondis et les points étroits réussissent parfaitement avec une longueur de point courte.

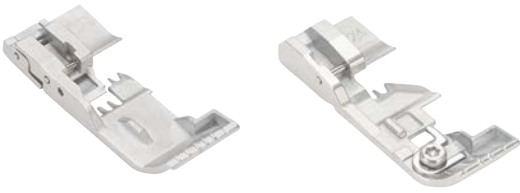
C23	106 755 70 00	H
L23	106 753 70 00	G



bernina.com/foot-C23

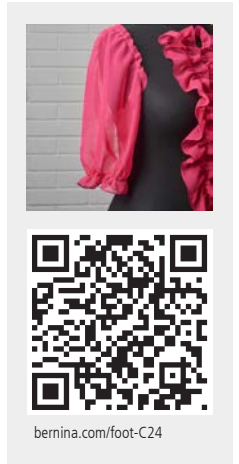
# Généralités sur la couture

## Pied pour ruché



Le pied pour ruché #C24 est conçu pour les ruchés ou les fronces de tissus fins, souples à une seule couche et assure un entraînement équilibré du tissu.

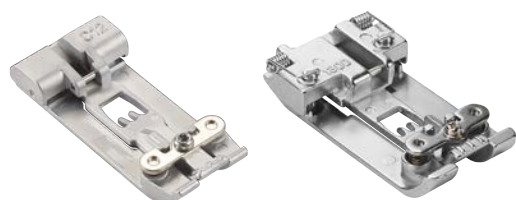
C24	106 751 70 00	H
L24	106 749 70 00	G



[bernina.com/foot-C24](http://bernina.com/foot-C24)

## Ourllets et surpiqûres

### Pied pour points enveloppant/d'équilibrage



1

2

Pour la couture, les ourlets, l'entourage et les points enveloppants ou de chaînette décoratifs le long de couches de tissu d'épaisseur inégale. Les bords latéraux à ressort du pied guident le tissu lors de la couture de biais prépliés, d'un ourlet avec un ruban élastique ou pour surpiquer des bordures étroites.

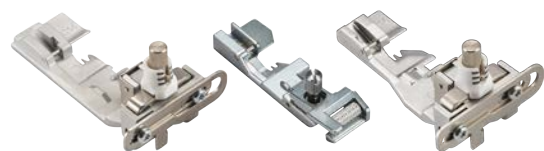
<b>C12</b>	<b>103 609 70 00</b>	H	I	1)
	<b>502 010 76 27*</b>	A <sup>■</sup>		2)

\* Dans la limite des stocks disponibles  
 ■ A : L 220



bernina.com/foot-C12

### Pied pour la couture d'élastique



1

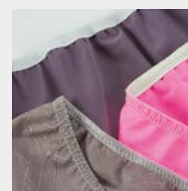
2

3

Le pied pour la couture d'élastique guide et étire l'élastique pendant la couture. Idéal pour la lingerie, les vêtements de sport, les maillots de bain et les tissus destinés à la décoration d'intérieur.

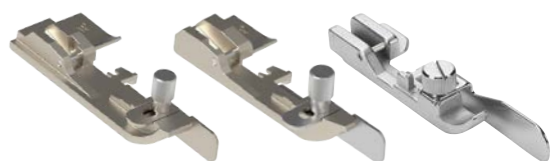
<b>C14</b>	<b>103 610 70 00</b>	H		1)
<b>L14</b>	<b>103 414 70 00</b>	G		2)
	<b>502 070 03 50</b>	F		3)
	<b>502 010 64 59*</b>	B	C D E	

\* Dans la limite des stocks disponibles



bernina.com/foot-C14

### Pied pour points invisibles



1

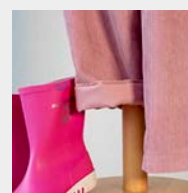
2

3

Le guide latéral réglable facilite la couture d'ourlets invisibles. Le pied pour points invisibles se prête également aux coutures plates au niveau des rebords de plis et à la couture blanche.

<b>C19</b>	<b>103 784 70 00</b>	H		1) universel
<b>L19</b>	<b>103 785 70 00</b>	G		2) universel
	<b>502 070 03 48</b>	F		3) 0,5
	<b>502 070 03 49</b>	F		3) 1
	<b>502 010 64 58*</b>	B	C D E	universelle

\* Dans la limite des stocks disponibles



bernina.com/foot-C19

## Ourlets et surpiqures

### Appareil à ganser double pli #C21



L'appareil à ganser double pli sert à garnir parfaitement les bords de tissu et les encolures d'un biais. Le biais non plié est introduit à travers le rail de guidage monté, rabattu sur les côtés supérieur et inférieur, puis cousu avec un point enveloppant ou de chaînette. Pour un look personnalisé, il est aussi possible de confectionner soi-même le biais.

Des rubans d'une largeur de 36 mm permettent d'obtenir une largeur finie de 10 mm environ.

Pour utiliser l'appareil à ganser, un support d'accessoire est nécessaire.



bernina.com/foot-C21

**C21 103 786 70 00** A D<sup>□</sup> E<sup>◆</sup> H I 10/36 mm

■ uniquement avec support pour accessoires 103788.71.00

□ D : 1300DC

◆ E : 1300MDC

### Appareil à ganser simple pli #C22



L'appareil à ganser simple pli sert à garnir parfaitement les bords de tissu et les encolures d'un biais. Le ruban non plié est introduit à travers le rail de guidage mis en place, rabattu sur le côté supérieur, tandis que le côté inférieur reste ouvert, puis cousu avec un point enveloppant. Pour un look personnalisé, il est aussi possible de confectionner soi-même le biais.

Des rubans d'une largeur de 40 mm permettent d'obtenir une largeur finie de 10 mm environ.

Pour utiliser l'appareil à ganser, un support d'accessoire est nécessaire.



bernina.com/foot-C22

**C22 104 836 70 00** A D<sup>□</sup> E<sup>◆</sup> H I 10/40 mm

■ uniquement avec support pour accessoires 103788.71.00

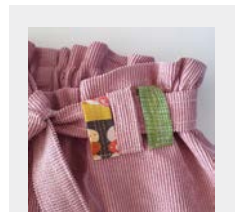
□ D : 1300DC

◆ E : 1300MDC

### Guide passant de ceinture #C30



Avec le guide passant de ceinture, il est très facile de créer des passants de ceinture, des rubans ou des bretelles de 10 mm, 15 mm ou 20 mm de large à partir d'une bande de tissu plate, sans repassage ni épinglage. En plus d'être utilisés comme passants de ceinture, les rubans peuvent être cousus de manière décorative ou transformés en bretelles. Pour coudre les passants de ceinture, le point de recouvrement large à 3 fils ou le point de recouvrement à 4 fils sont idéaux. Le guide passant de ceinture est fixé au porte-accessoires pivotant. Grâce au pivotement vers l'extérieur, l'insertion du ruban de tissu se fait très facilement.



bernina.com/foot-C30-10-20

**C30 109 119 70 00** A D E H I 10/20 mm

**C30 109 120 70 00** A D E H I 15/30 mm

**C30 109 121 70 00** A D E H I 20/40 mm

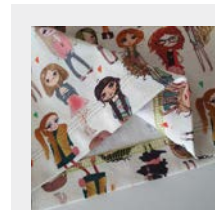
■ uniquement avec support pour accessoires 103788.71.00

## Ourlets et surpiqûres

### Guide ourleur recouvrement #C31



Avec le guide ourleur recouvrement, il suffit de plier, d'insérer et de coudre le bord du tissu. Les points de recouvrement étroits ou larges sont utilisés pour la couture. Si la couture du point de recouvrement est cousue à 25 mm du bord de l'ourlet, le bord du tissu est surfilé en même temps. Le guide ourleur recouvrement est fixé au porte-accessoires pivotant. Le pivotement permet d'insérer le tissu encore plus facilement.



[bernina.com/foot-C31-25](https://bernina.com/foot-C31-25)

**C31 109 122 70 00** ■ A D E H I excl. support pour accessoires

■ uniquement avec support pour accessoires 103788.71.00

## Ourlets et surpiquères

### Appareil à ganser double pli #C33



Notre #C33 est un appareil à ganser double pli pour tissus maille et tissus tissés, qui plie la bande de tissu en une seule opération et permet d'obtenir une finition professionnelle sur votre projet de couture.

Pour cela, les bandes en maille sont idéalement coupées dans le sens transversal des mailles, et les tissus tissés dans le biais (sens du fil en biais). Lors de la couture, les bords supérieur et inférieur de la bande sont repliés par l'appareil à ganser et guidés avec précision. L'amenée coudée par la droite, située devant le pied-de-biche, offre une visibilité optimale sur le bord à garnir. De plus, les lignes de pli supérieures et inférieures peuvent être ajustées finement selon les besoins.

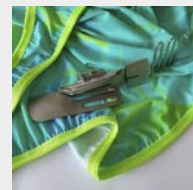
L'appareil à ganser se visse directement sur le support de point de recouvrement (certains modèles nécessitent un adaptateur). Le peigne de guidage est escamotable, afin de pouvoir accéder facilement à la zone d'enfilage à tout moment pendant la couture. Le domaine d'application de l'appareil à ganser double pli #C33 se situe principalement au niveau des encolures de T-shirts, des emmanchures, des bords formés ainsi que des vêtements pour enfants et bébés, qu'il s'agisse de courbes extérieures ou intérieures. Il permet d'obtenir un rendu toujours impeccable sur l'endroit comme sur l'envers, avec des valeurs de couture entièrement enfermées. Ainsi, votre bordure convient parfaitement aux projets réversibles tels que vestes, capuches, articles en éponge, couvertures, sacs, bretelles, sets de table, paniers en patchwork, etc. Nos appareils à ganser sont classés selon leur largeur finie et sont disponibles dans les variantes suivantes :

Finition 8 mm : nécessite des bandes de tissu d'environ 32 mm de largeur. Idéal pour des bords fins ou des vêtements pour bébés.

Finition 10 mm : nécessite des bandes de tissu d'environ 36 mm de largeur. Le standard pour les encolures de T-shirts, mais aussi pour les finitions de quilts.

Finition 12 mm : nécessite des bandes de tissu d'environ 42 mm de largeur. Un véritable polyvalent qui produit une bordure marquée, comme on en trouve par exemple sur les pattes de boutonnage des polos.

Finition 15 mm : nécessite des bandes de tissu d'environ 48 mm de largeur. Particulièrement adapté aux tissus tissés épais et aux tissus sweat.



<b>C33 110 5627 0 00</b>	H <sup>■</sup>	I	8/32 mm
<b>C33 110 5637 0 00</b>	H <sup>■</sup>	I	10/36 mm
<b>C33 110 5647 0 00</b>	H <sup>■</sup>	I	12/42 mm
<b>C33 110 5657 0 00</b>	H <sup>■</sup>	I	15/48 mm

■ H: uniquement avec le range-accessoires 111035.70.00 (disponible à partir de 12.2026)

## Ourllets et surpiqûres

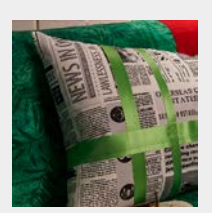
### Guide-ruban réglable



Le guide-ruban réglable permet d'amener les rubans avec précision sur le tissu. Le guide-ruban convient aux rubans d'une largeur de 10 à 60 mm et à tous les points de surjet, enveloppants et combinés. Pour fixer le guide, vous avez besoin du porte-accessoires supérieur.

<b>106 761 70 00</b> <sup>■</sup>	G H I	1)
<b>106 873 70 00</b>	G1 H	2)
<b>109 896 70 00</b>	G2,3 I	3)

<sup>■</sup> uniquement avec support supérieur pour accessoires 106873.70.00109896.70.00



[bernina.com/adjustable-tape-guide](https://bernina.com/adjustable-tape-guide)

### Guide d'ourlet

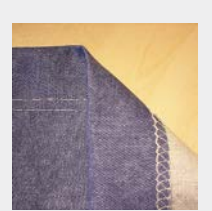


Cet accessoire guide régulièrement et parallèlement le tissu préplié. Idéal pour les ourlets sur des t-shirts et vêtements confectionnés avec des tissus extensibles et très élastiques.

<b>502 010 68 87*</b>	A <sup>■</sup>	D <sup>□</sup>	E <sup>◆</sup>
<b>502 010 77 22*</b>	A <sup>◊</sup>		

\* Dans la limite des stocks disponibles

- A : 009DCC
- D : 1300DC
- ◆ E : 1300MDC
- ◊ A : L 220



[bernina.com/Coverstitch-hem-guide](https://bernina.com/Coverstitch-hem-guide)

## Couture décorative

### Pied pour fronces



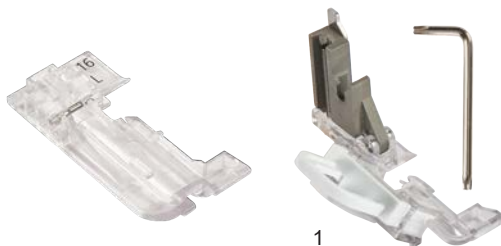
Le pied pour fronces et l'avancement différentiel permettent de froncer une épaisseur de tissu et de la coudre directement avec un tissu qui reste plat. Le tissu à froncer est glissé sous le guide fronceur, le tissu qui reste plat repose sur ce dernier.

<b>C18</b>	<b>103 426 70 00</b>	H	1)
<b>L18</b>	<b>103 427 70 00</b>	G	2)
	<b>502 070 03 52</b>	F	3)



[bernina.com/foot-C18](http://bernina.com/foot-C18)

### Pied pour passepoil



Le pied pour passepoil s'adresse à la confection et à la couture de passepoils. Le marquage du pied-de-biche est un auxiliaire de guidage pratique.

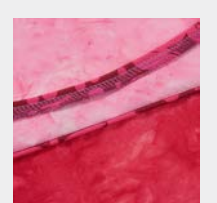
Les pieds #L16 S et #C16 S s'utilisent sur les tissus légers pour des passepoils de 3 mm de diamètre au maximum.

Les pieds #L16 L et #C16 L s'utilisent sur les tissus moyennement épais à épais pour des passepoils de 3 – 5 mm de diamètre au maximum.

Le pied pour passepoils XL vous permet de fabriquer et de coudre des passepoils de 6 à 10 mm de diamètre. Il convient pour les points de surjet à 3/4 fils. En comprimant, vous pouvez adapter le réglage en hauteur de la rainure de guidage au diamètre du passepoil.

<b>C16 S</b>	<b>103 420 70 00</b>	H	3 mm
<b>C16 L</b>	<b>103 421 70 00</b>	H	5 mm
<b>L16 S</b>	<b>103 422 70 00</b>	G	3 mm
<b>L16 L</b>	<b>103 423 70 00</b>	G	5 mm
<b>XL</b>	<b>106 759 70 00</b> <sup>■</sup>	G H	1) 6-10 mm

■ Tournevis coudé compris.



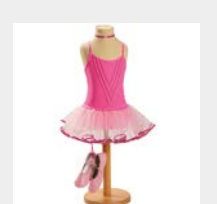
[bernina.com/foot-C16L](http://bernina.com/foot-C16L)

### Pied pour perles et paillettes #L15/C15



Le pied pour perles et paillettes permet de coudre simplement et rapidement des bandes de perles et de paillettes de 6 mm de diamètre au maximum. Il s'utilise pour créer de jolies finitions sur les rebords de tissus ou en décoration sur les coutures plates. La rainure sur le dessous du pied et le canal de guidage latéral saisissent parfaitement les rubans de perles et de paillettes qui peuvent ainsi être cousus sans glisser. En combinaison avec le guide droit, on obtiendra des coutures particulièrement précises.

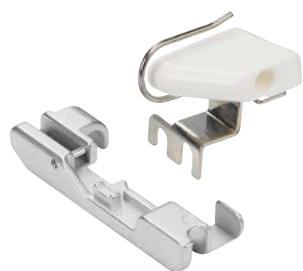
<b>C15</b>	<b>103 418 70 00</b>	H
<b>L15</b>	<b>103 419 70 00</b>	G



[bernina.com/foot-C15](http://bernina.com/foot-C15)

## Couture décorative

### Pied pour passepoils, perles et paillettes

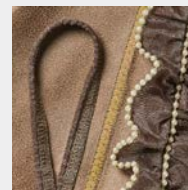


La rainure guide les passepoils pendant la confection et la couture. Le canal guide ouvert simplifie la couture de bandes de perles et de paillettes.

<b>502 070 03 51</b>					F	Pied-de-biche
<b>502 010 64 62</b>	B*	C	D	E		Pied-de-biche
<b>502 010 64 61*</b>	B	C	D			Pied-de-biche avec guide
<b>502 010 70 96*</b>				E		Pied avec guide, uniquement avec support d'accessoires

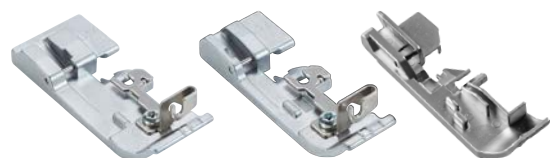
\* Dans la limite des stocks disponibles

▪ B : Uniquement avec Support d'accessoires 502010.54.11.



bernina.com/multi-purpose-foot-L450-L460

### Pied pour cordon



1

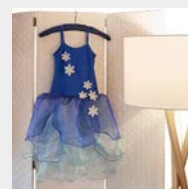
2

3

Le pied pour cordon permet de coudre des cordonnets fins, des fils métalliques souples ou rigides, du fil perlé ou du fil, pour un ourlet roulé p.ex. Idéal pour des bords renforcés, des volants décoratifs ou des bandes maillées susceptibles d'être modelées.

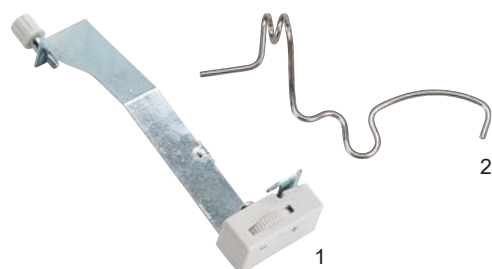
<b>C17 103 424 70 00</b>					H	I	1)
<b>L17 103 425 70 00</b>					G		2)
<b>502 070 07 03</b>					F		3)
<b>502 010 64 60*</b>	B	C	D	E			

\* Dans la limite des stocks disponibles



bernina.com/foot-C17

### Guide fils décoratifs

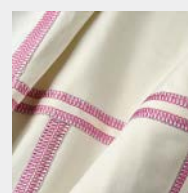


1

2

Le guide-fils décoratifs est idéal pour réaliser de larges coutures et ourlets avec un fil décoratif. Grâce au contournement de l'unité de prétension/tension du fil, une tension moindre est exercée sur le fil décoratif.

<b>502 070 03 55</b>					F		1)	
<b>103 789 70 00</b>					G	H	I	2)



bernina.com/deco-guide-L25

# Couture décorative

## Support de bobine pour fils décoratifs



Ce support de bobine horizontal accepte aussi bien des bobines plates avec un embobinage parallèle que des bobines ménagères conventionnelles. Ainsi, les fils décoratifs et métalliques sont déroulés (au lieu de torsadés) ce qui empêche une désolidarisation des fils.

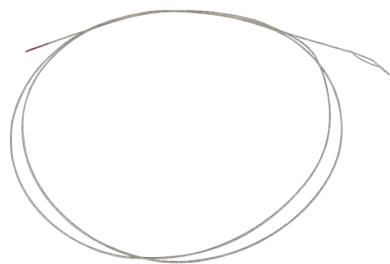


[bernina.com/decorative-thread-spool-L26](http://bernina.com/decorative-thread-spool-L26)

502 070 03 56						F			1)	
103 790 70 00							G1	H	2)	
109 930 70 00	A	B	C	D	E		G	H	I	3)

## Autres accessoires

### Fil de l'enfileur



104 067 70 00

G H I

Le fil est utilisé temporairement si un des tubes de l'enfileur à air est bloqué. Une solution à court terme pour terminer l'ouvrage.


[bernina.com/threading-wire](https://bernina.com/threading-wire)

### Recouvrement du bras libre



104 547 70 00

G1 H

Le capot du bras libre est utilisé pour refermer l'ouverture du bras libre et obtenir ainsi une surface de travail continue dans le secteur de couture. Simultanément, la plaque à aiguille reste facilement accessible.


[bernina.com/freearm-cover-L850-890](https://bernina.com/freearm-cover-L850-890)

### Table rallonge



La table rallonge agrandit l'espace de travail sur la gauche. Elle permet de manier plus aisément de grands pans de tissu et d'avoir une meilleure vue d'ensemble sur le projet de couture.

502 070 03 57

F

1)

108 905 70 00

G2,3 I

2)

034 659 70 00

G1 H

3)


[bernina.com/slide-on-table](https://bernina.com/slide-on-table)

## Autres accessoires

### Butée guide-lisières sur la table rallonge



033 046 70 00

G2,3 I

La butée pour la table rallonge est une aide précieuse pour la surpiqûre large des bords et des ourlets.



bernina.com/seam-guide-slide-on-table

### Guide droit



1



2

502 070 06 69

F

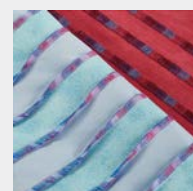
1) à droite

103 415 70 00

G H

2) à droite

Le guide droit facilite le guidage du tissu et garantit ainsi des surplus exacts.



bernina.com/Right-seam-guides-L850-890

### Guide dans la tige



108 124 70 00

G1<sup>■</sup> H I

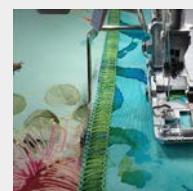
à droite et à gauche

108 124 70 01

G<sup>■</sup> H I

gauche

Le guide avec graduation aide à coudre des coutures à une distance régulière des coutures existantes, des bords de tissu ou des repères. Il est fixé dans la tige du pied-de-biche et aide à guider d'en haut le tissu avec précision. Le guide avec graduation gauche peut être utilisée pour les points de surjet, de couverture, de chaînette et les points combinés. Les modèles L 850 et L 890, dont la date de production est antérieure à juillet 2021 (code 61/07), nécessitent une nouvelle tige de pied-de-biche pour pouvoir utiliser les règles de bordure. Veuillez vous adresser à votre revendeur BERNINA pour de plus amples informations.



bernina.com/seam-guides-in-shaft

<sup>■</sup> à partir de la date de production de juillet 2021

## Autres accessoires

### Stabilisateur de bobines/Stabilisateur de cône



Le stabilisateur de bobines empêche les bobines et les cônes de différentes tailles de vibrer aux vitesses variables de couture.



bernina.com/spool-stabilizer-L450-460

502 070 03 60

F

1)

008 986 50 00

A

B

C

D

E

F

G

H

I

2)

### Disque de déroulement du fil



Pour sécuriser le cône/la bobine de fil. Garantit le déroulement fluide et régulier du cône/de la bobine de fil.



033 328 71 00

A

B

C

D

E

F

G

H

I

D43

### Équilibrage de la hauteur OL/CS



Les équilibrages de la hauteur pour le point de surjet ou enveloppant facilitent la surpiqûre de coutures transversales et de bordures de différentes hauteurs. Les hauteurs de 1,5 et 3 mm permettent de compenser les surpiqûres les plus fines comme les plus épaisses. En cousant, vous poussez l'outil d'équilibrage de la hauteur vers l'arrière sous le pied-de-biche grâce au transport du tissu.



106 757 70 00

A

B

C

D

E

F

G

H

I



bernina.com/overlocker-height-compensating-tool

## Autres accessoires

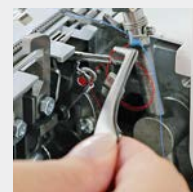
### Pincette BERNINA



031 564 52 00 A B C<sup>■</sup> D<sup>■</sup> E<sup>■</sup> F G H I

■ N'entre pas dans le compartiment pour accessoires du couvercle du crochet.

Avec la pincette BERNINA, vous réussirez l'enfilage de la surjeteuse sans problème. Elle permet de retirer facilement les fils résiduels dans la machine.



[bernina.com/tweezers](http://bernina.com/tweezers)

### Enfile-aiguille/pose-aiguille



502 070 03 69 A B C D E<sup>■</sup> F G H I

■ N'entre pas dans le compartiment pour accessoires du couvercle du crochet.

L'enfileur d'aiguille/à aiguille permet le maintien, le placement et l'enfilage des aiguilles de surjet.



[bernina.com/needle-threader-inserter](http://bernina.com/needle-threader-inserter)

### Pinceau



108 793 50 00 A B C D E G2,3 I 1)  
033 336 70 00 G1 H 2)

Cet outil permet de retirer la poussière et les petits bouts de tissu logés près du crochet et de la plaque à aiguille. L'une des versions permet, en outre, de maintenir l'aiguille lors de sa mise en place.



[bernina.com/brush-needle-inserter](http://bernina.com/brush-needle-inserter)

## Autres accessoires

### Tournevis



Le tournevis permet de changer les accessoires en toute simplicité.



bernina.com/screwdriver

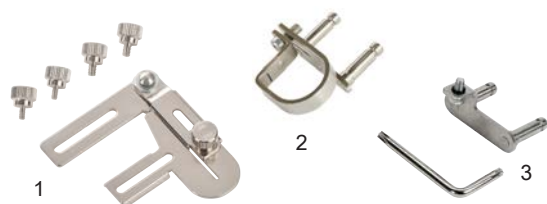
035 987 50 00

F G H I 1) 1,5 mm hex

033 329 70 00

F G H I 2) TORX® T10

### Range-accessoires



Le support d'accessoires est nécessaire pour la fixation des accessoires de surjet.



bernina.com/Accessory-holder

103 788 71 00 A D E H I 1)

106 873 70 00 G1 H 2)

109 896 70 00 G2,3 I 3)

### Levier de genou



Ce système mains libres (FHS), une exclusivité de BERNINA, permet de relever le pied et d'abaisser en même temps la griffe d'entraînement sur simple pression du genou sur le levier. Cela facilite l'avancement de l'ouvrage entre la plaque à aiguille et le pied. En outre, les deux mains sont libérées pour travailler.



bernina.com/freehand-system

001 635 77 00 G3 I 1) FHS standard

001 635 73 02 G3 I 2) FHS spécial (court)

001 635 77 04 F G1 H 3) FHS standard

## Autres accessoires

### Outil CS Lock



104 050 70 00 A B C D E F G H I

L'outil de sécurité CS permet de tirer plus facilement les fils entre le pied et la plaque à aiguille. Ainsi, la coupe ou la sécurisation des points enveloppants, de chaînette ou de surjet est facilitée. La graduation peut être utilisée pour marquer des largeurs de couture ou d'ourlet. La graduation peut par ailleurs servir à régler le guide de couture. L'outil de sécurité CS est en plastique souple et ménage donc le fil et le tissu.



[bernina.com/coverstitch-lock-tool](http://bernina.com/coverstitch-lock-tool)

### Huile pour surjeteuse



033 567 71 02

G H

Des soins réguliers sont indispensables au bon fonctionnement de la surjeteuse. La lubrification après un nettoyage à fond en fait partie.



[bernina.com/overlocker-oil](http://bernina.com/overlocker-oil)

### Assortiment d'aiguilles



Le kit d'aiguilles BERNINA comprend des aiguilles de grande qualité adaptées à divers matériaux et usages en fonction de leur genre et de leur dimension.



[bernina.com/needle-assortment](http://bernina.com/needle-assortment)

103 105 70 00	A	B	C	D	E	F	G	H	I	5 pièces (SUK)
104 741 70 00	A	B	C	D	E	F	G	H	I	5 pièces
104 741 70 01	A	B	C	D	E	F	G	H	I	10 pièces

## Autres accessoires

### Stylo tactile



033 333 71 00

G1<sup>■</sup> H

■ G1: L 860

Pour utiliser en toute simplicité l'écran tactile de la surjeteuse. L'un des stylos a un support, l'autre est magnétique et peut être fixé sur le côté droit de la machine. Avec le stylo tactile, l'écran reste exempt de traces de doigt.


[bernina.com/touchscreen-pen](http://bernina.com/touchscreen-pen)

### Sac de transport pour la surjeteuse



502 010 72 00

A B C D E F

Pour que votre surjeteuse soit parfaitement protégée lors de vos déplacements ainsi que dans les périodes où vous ne l'utilisez pas.


[bernina.com/carrying-case-overlocker](http://bernina.com/carrying-case-overlocker)

### Coffret d'accessoires pour surjeteuse



104 265 70 01

A B C D E F G H I

Ce coffret d'accessoires convient pour la maison comme en déplacement. Il offre beaucoup de place pour plus de 15 pieds de surjeteuse et autres accessoires. Avec ses trois plateaux amovibles, il est très flexible et peut être rempli selon les besoins. Les petits accessoires trouvent également leur place dans les panneaux centraux cousus avec différents compartiments. Les plateaux amovibles sont compatibles avec le coffret d'accessoires pour machines à coudre.

Remarque : Le coffret d'accessoires est livré sans contenu.


[bernina.com/accessory-case-overlocker](http://bernina.com/accessory-case-overlocker)

## Autres accessoires

---

### Chariot pour surjeteuse

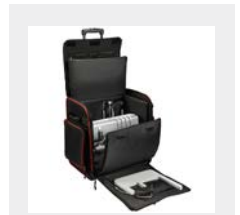


103 670 70 00

G1 H

---

Le chariot pratique est stable et parfait pour transporter la machine. Les nombreux compartiments intérieurs et extérieurs offrent suffisamment d'espace de rangement pour les accessoires. La machine peut être tirée sans effort grâce aux roulettes solides et à la poignée télescopique. Les poignées latérales facilitent le maniement lors du chargement et du déchargement.



[bernina.com/overlocker-trolley](https://bernina.com/overlocker-trolley)



# **BERNINA**

*made to create*

Pour plus d'informations sur nos accessoires :



[bernina.com/accessories](https://bernina.com/accessories)

