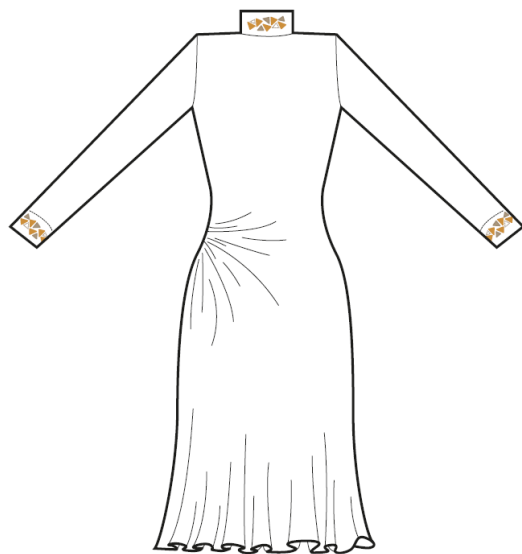
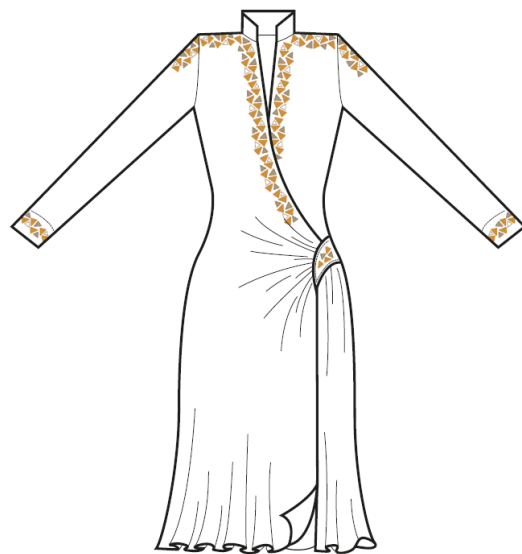
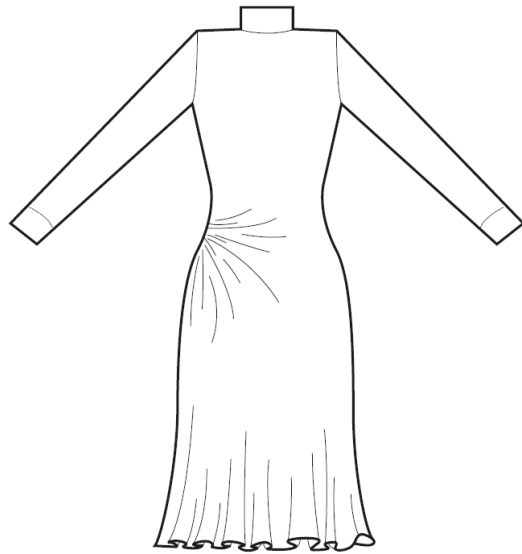
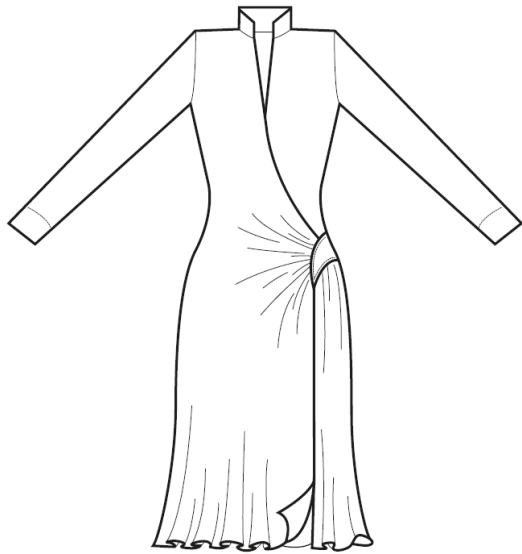


# Nähanleitung Crystal Edition Kleid von Katia Convents



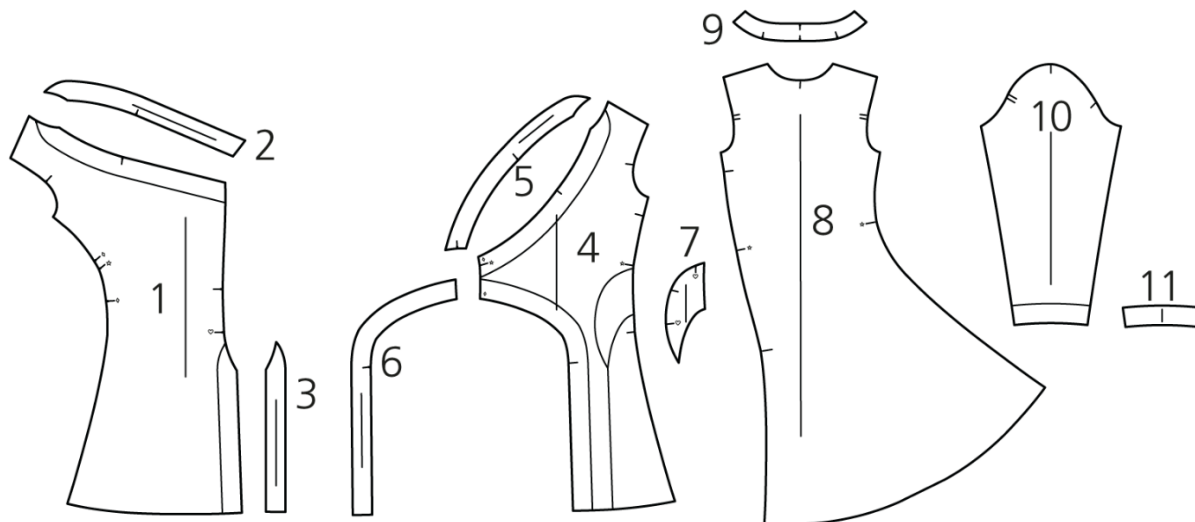
## Zutaten

- 2,5 – 2,8 m Dance Crepe, 140 cm breit  
Alternative: ausschliesslich dehnbare Stoffe, z.B. feine Wolle, Jersey, Samt, Satin, jeweils mit Elasthan-Anteil
- Nahtreißverschluss, mind. 30 cm
- Stretcheinlage G785 (Vlieseline)
- Schulterpolster

## Optionales Zubehör

- Nähgarn «SeraFLEX» (Mettler)
- Evtl. Saumfix (Vlieseline)
- Gratis-Stickdateien
- Stickgarn Polysheen in 4 Farben (Mettler)
- Swarovski-Steine zum Aufbügeln und Aufnähen

- Auswaschbares Stickvlies, z.B. Avalon (Madeira)
- BERNINA Näh- und Stickmaschine mit Stickmodul
- BERNINA Overlocker
- Dualtransport oder Obertransportfuss #50
- Reissverschlussfuss für nahtverdeckte Reissverschlüsse #35



## Zuschnitt

Papierschnittteil 4 ab Grösse 46 Teil 4A mit 4B zusammenkleben.

Papierschnittteil 8 ab Grösse 38 Teil 8A mit 8B zusammenkleben. Ab Grösse 44 auch Teil 8C an 8A kleben.

Papierschnitt im Fadenlauf auf dem einlagigen Stoff platzieren, rechte Stoffseite oben.

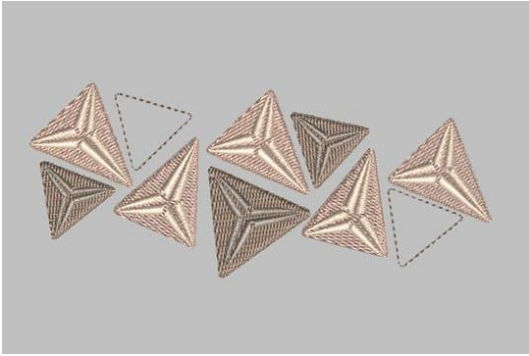
Teile fixieren und mit Nahtzugaben von 1,5 – 2 cm und Saumzugabe 4 cm zuschneiden. Alle Markierungen übertragen.

- |    |   |
|----|---|
| 1  | 1 x rechtes Vorderteil                      |
| 2  | 1 x Halsausschnittbesatz rechtes Vorderteil |
| 3  | 1 x Schlitzbesatz rechtes Vorderteil        |
| 4  | 1 x linkes Vorderteil                       |
| 5  | 1 x Halsausschnittbesatz linkes Vorderteil  |
| 6  | 1 x Saumbesatz linkes Vorderteil            |
| 7  | 1 x Hüftpasse                               |
| 8  | 1 x Rückenteil                              |
| 9  | 2 x Kragen                                  |
| 10 | 2 x. Ärmel                                  |
| 11 | 2 x Ärmelsaumbesatz                         |

## Hinweis

Dieses Schnittmuster steht in jeder Grösse als einzelne PDF Datei im A04 Format zur Verfügung.

Bringen Sie das Muster zur Druckerei, falls Sie keinen eigenen Plotter besitzen.



## Vorbereitung

Alle Besätze, ein Kragenteil und die Hüftpasse mit Einlage bebügeln. Um den Stoff fürs Sticken zu stabilisieren jeweils die Vorderteile am Halsausschnitt, ca. 6 – 7 cm breit mit Stretcheinlage bebügeln. Auch das äussere Kragenteil und die Hüftpasse ist zu verstärken - falls noch nicht geschehen. Fertige Ärmellänge kontrollieren, gegebenenfalls anpassen. Ärmel im Saumbereich und längs an der oberen Mitte ebenfalls bebügeln.

## Sticken

Zum Sticken als Unterfaden Bobbin-Garn verwenden. Stretch- oder Jersey-Sticknadel der Stärke 75-80 einsetzen. Die zu bestickenden Teile jeweils auf wasserlösliches Klebevlies kleben, dann einspannen. Auf die zu bestickenden Teile zusätzlich nochmals wasserlösliches Klebevlies kleben.



Halsausschnittkante des rechten Vorderteils besticken. Dabei liegt die Mittellinie der Stickdatei 3 cm von der fertigen Ausschnittkante entfernt. Oben mit dem Sticken beginnen und jeweils einen weiteren Rapport ansetzen. Linkes Vorderteil spiegelverkehrt besticken.

Einen Ärmel längs am Oberarm und entlang des Saums besticken. Zweiten Ärmel spiegelverkehrt besticken. Die Rückseite der Stickerei am Handgelenk wird später vom Saum verdeckt.

In der hinteren Mitte das äussere Kragenteil besticken.

# Nähen



## Rückenteil

Raffbereich an der linken Seitennaht ab etwa 6 cm unterhalb des oberen Reissverschlusszeichens bis ca. 3 cm oberhalb des unteren Reissverschlusszeichens festlegen. Mit Geradstich, 5 – 6 mm Stichlänge, rechts und links der Nahtlinie entlangnähen.

Beide Unterfäden auf Länge der linken Seitennaht des linken Vorderteils anziehen, Enden verknoten.

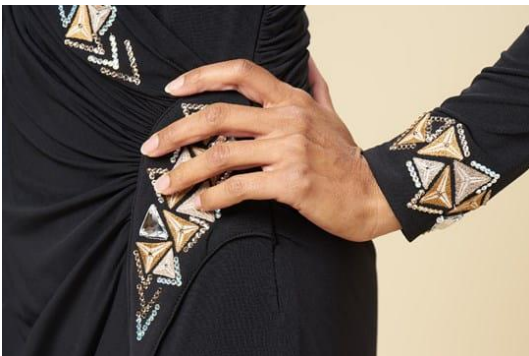


## Seiten

Schulternähte schliessen und Nahtzugaben auseinander bügeln. Nach Wunsch die Schulterpartie mit Einlage bebügeln, auswaschbares Stickvlies unterlegen und besticken.

Linke Seitennaht ober- und unterhalb der Reissverschluss-Markierung mit dem «Seraflex» Garn und Geradstich oder einem schmalen Zickzack- oder Stretchstich schliessen.

Nahtzugaben am Reissverschluss auseinander bügeln.



An der linken Seite des rechten Vorderteils den Raffbereich etwa 4 cm ab Oberkante bis zur Markierung «Herz» festlegen.

Mit Geradstich, 5 – 6 mm Stichlänge, rechts und links der Nahtlinie entlangnähen.

Beide Unterfäden auf Länge der Hüftpassenmarkierung – von «Herz» bis «Herz» - anziehen, Enden verknoten. Kräusel gleichmässig verteilen.

Rechtes Vorderteil rechts auf rechts auf das Rückenteil legen und die rechte Seitennaht schliessen.



## Besätze und Schmalkante

Schlitz- und Halsausschnittbesätze rechts auf rechts an die Vorderteile nähen.

Besätze nach innen umbügeln und feststecken. Lose Kanten der Schlitzbesätze bis ca. 15 cm oberhalb des Rocksauks annähen.

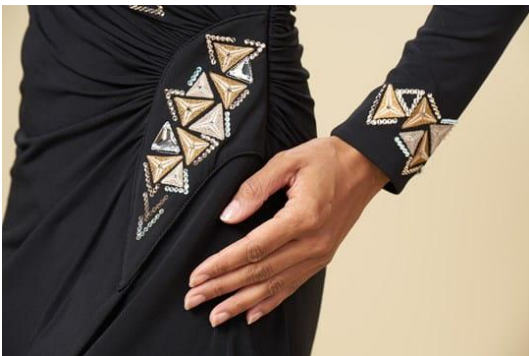
Linkes Vorderteil, rechte Seite: Schmalkante oberhalb des Saums an die Markierung «Raute» der rechten Seitennaht des rechten Vorderteils stecken. Schmalkante in der rechten Seitennaht annähen.



## Schlitzverarbeitung

Schlitzkanten vom rechten Vorderteil auf die Anstosslinie unterhalb der Hüftpassenmarkierung auf das linke Vorderteil stecken.

Rechtes Vorderteil ab Oberkante Halsausschnitt (Besatzoberkante) inklusive Kräuselpartie bis Schlitz entlang der oberen Hüftpassenkurve aufstecken, dabei das Schnittteil der Hüftpasse anlegen und ab oberer Markierung «Herz» beginnend aufstecken.



## Hüftpasse und Reissverschluss

An der Hüftpasse alle Zugaben der runden Kanten umbügeln, Zugaben in den Kurven einschneiden, in der Spitze zurückschneiden. Zugaben gegebenenfalls anheften.

Hüftpasse auf das linke Vorderteil auf die Position legen und ringsum schmalkantig aufsteppen, dabei wird die linke Seite des rechten Vorderteils angenäht und die Zugaben des rechten Vorderteils abgedeckt.

Kräusel des Rückenteils gleichmässig verteilen. Reissverschluss mit Fuss #35 einnähen, dabei soll die Taillenmarkierungen «Stern» von Vorder- und Rückenteil auf gleicher Höhe liegen.

### Tipp

Nadelposition am Rückenteil wegen der Kräusel etwas versetzten, damit sich der Reissverschluss besser schliessen und öffnen lässt.



## Kragen

Kragenober- und Schmalkanten rechts auf rechts zusammennähen. Zugaben in den Rundungen einschneiden und in den Ecken zurückschneiden.

Kragen wenden und bügeln. Unterkanten aufeinanderheften.

Kragen von der rückwärtigen Mitte aus an den Halsausschnitt stecken.

Halsausschnittbesätze der Vorderteile rechts auf rechts darüberlegen, dabei den Kragen bis in die Besatzecke der Vorderteile schieben.

Kragen annähen und die Aussenkanten der Halsausschnittbesätze besatzbreit ansteppen.

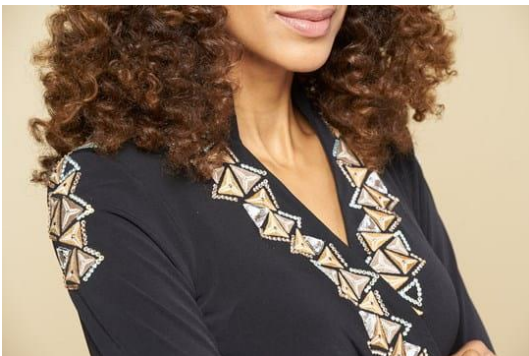


## Ärmel

Ärmelnähte schliessen.

Armkugel in der oberen Hälfte einreihen und Ärmel gemäss Passzeichen einnähen.

Schulterpolster von Hand an die Zugaben von Schulter und Ärmel einsetzen nähen.



## Abschluss

Säume mit dem Blindstich der Nähmaschine säumen, oder mit Saumfix umbügeln. Alternativ von Hand säumen.

Zugabe am Rocksaum gegebenenfalls vor dem Annähen etwas kürzen.

Schlitzbesatzaussenkanten vollends ansteppen.

Nach Belieben Strass auf die Stickereien nähen, bzw. die kleinen Strasssteine aufbügeln.

Fertig!