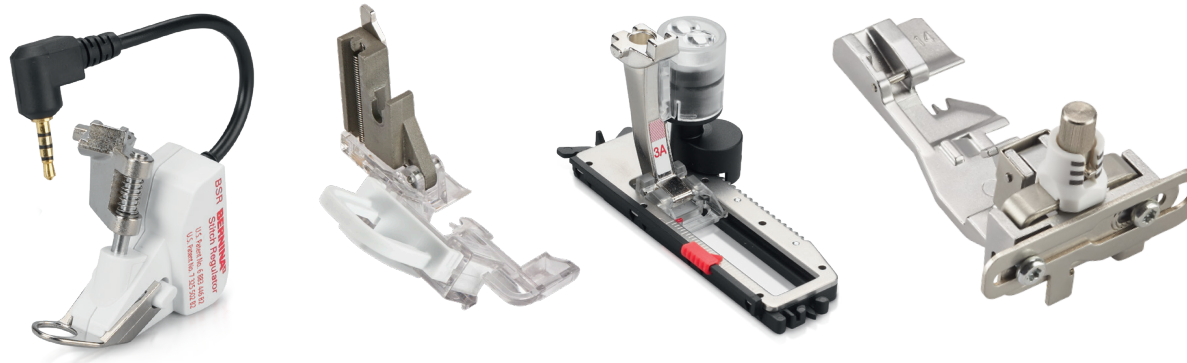


ÖVERSIKT ÖVER ALLA TILLBEHÖR FÖR VÅRA SY- OCH
OVERLOCKMASKINER

BERNINA- TILLBEHÖR



BERNINA *made to create*

Kategori A	1	910	1001	1020	1091	2	1630
		930	1004	1021	1120		
		931	1005	1030	1130		
		932	1006	1031	1230		
		933	1008	1050	1240		
		940	1010	1070	1241		
		950	1011	1080	1260		
		1000	1015	1090	1530		



Kategori B	1	125	230	2	130	3	165	5	B 530
		125 S	230 PE		140		170		B 550 QE
		135	240		150				
		135 S	B 325		153		4		430
		145	B 325 (2:a gen.)		153 QE				440 QE
		145 S	B 330		160				B 555
		210	B 335		163				B 570 QE
		B 215	B 335 (2:a gen.)						630
		220	B 350 PE						
			B 380						



Kategori C	1	180	3	435
		185		450
	2	200		B 560
		730		B 580
		640		



Kategori D	1	B 710
	2	B 750 QE B 780



Kategori E	7-serien	5-serien	4-serien	
Ea¹	B 700 B 700 PRO	Eb¹	B 500	
Ea²	B 720 B 735 B 735 PRO	Eb²	B 535	
Ea³	B 740	Eb³	B 540	
Ea⁴	B 770 QE B 770 QE PLUS B 770 QE PRO B 790 B 790 PLUS B 790 PRO	Eb⁴	B 570 QE B 590	
			Ec¹	B 435
			Ec²	B 475 QE B 485
			Ec³	B 480



-
- Kategori F**
- 1 B 820 QE
 - 2 B 830
B 880
B 880 PLUS



-
- Kategori G**
- 1 B 990



Kapitel 1

Syfötter till symaskiner

Allmän sömnad		Öppen broderifot med glidsula #56	23
Fingerskydd #99	12	Rynkfot #16	24
Sicksackfot #0	12	Rynkapparat #86	24
Sicksackfot med glidsula #52/52C/52D	12	Markeringsfot #7	24
Standardfot #1/1C/1D	13	Cordonnetfot #11	25
Standardfot med klar sula #34/34C/34D	13	Snörfot #21	25
Övermatningsfot	13	Snörfot #22/25	25
Rullfot #51	14	Stråvecksfot #30/31/32/33	26
Raksömsfot med glidsula #53	14	Stråvecks- och dekorfot med klar sula #46C	26
		Stråvecks-/snörguide	26
		Spansk hälsömsapparat #47	27
Knappar och knapphål		Passpoalfot #38	27
Knapphålsfot #3/3C	15	Broderifot med klar sula #39/39C	27
Knapphålsfot med släde #3A/3B/3C	15	Gigafot #40/40C	28
Knappisyningfot #18	15	Snoddappliceringsfot #43	28
		Hjulrullfot #55	28
Elastiska/töjbara material		Dubbel passpoalfot #59C/60C	29
Overlockfot #2/2A	16	Broderifot #15	29
Triksåfot #12/12C	16	Broderifot #26/26L	29
		Applikationsfot #23	30
Blixtlås			
Blixtlåsfot #4/4D	17	Lapptechnik	
Blixtlåsfot med styrskena #14/14D	17	Lapptäcksfot #37/37D	31
Blixtlåsfot med glidsula #54	17	Inchfot med styrning #57/57D	31
Osynlig blixtlåsfot #35	18	Lapptäcksfot #97/97D	31
Fällar och kantstickning		Kviltning	
Blindstygnfot #5	19	Stoppfot #9	32
Jeansfot #8/8D	19	Frihandsbroderifot #24	32
Kantstickningsfot #10/10C/10D	19	Kviltfot #29/29C	32
Fällvikare raksöm #62/64	20	BERNINA stygnregulator (BSR) #42	33
Fällvikare sicksack #61/63/66	20	Ekokvilt- och CutWorkfot #44C	33
Musselsömsfot #68/69	20	Justerbar linjalfot #72/72S	33
Bandkantare till vikta band #87	21	Justerbar stipplingfot #73	34
Bandkantare till ovikta band #88	21	Justerbar skålfot #74	34
Fotförlängare till bandkantare #95/95C	21	Echo-quilte clips	34
Fällsömsfot #70/71	22	Tillägg för garn	35
Dekorsömnad		Syfotssats	
Broderifot #6	23	Syfotssats	36
Öppen broderifot #20/20C/20D	23	Syfotssats D	36

Kapitel 2

Tillbehör till symaskiner

Tillbehör till symaskiner		Knäspak/frihandssystem (FHS)	47
Fotförlängning #75/77	38	Monteringsanordning för frihandssystem (FHS)	47
Snap-on-skaft #78	38	Sybelysning	47
Sömguide för bl.a. lapptäcksarbete	38	Strumpstoppningsring	48
BERNINA stygnplåtar	39	Trådguide för metall- och silkestråd	48
Stygnplåt CutWork/raksöm	39	Trådmörjningsenhet	48
9 mm stygnplåt med 5,5 mm stygnhål	39	Maskinolja	49
5,5 mm PunchWork-stygnplåt	40	Förstoringsglas	49
Stygnplåt PunchWork	40	Hållare till förstoringsglas och PunchWork	49
Stygnplåt för raksöm, hålsöm och nålfiltning	40	PunchWork Tool för CB-gripare	50
Spole och spol kapsel för CB-gripare	41	PunchWork Tool för RL-, B9- och BERNINA-gripare	50
Spole och spol kapsel för RL-gripare	41	Filtning snålar	50
Spole och spol kapsel för B9/BERNINA-gripare	41	USB-minne	51
Cirkelapparat #83	42	Multitrådrullehållare	51
Hålsömsapparat #82 med syfot #92	42	Komplement till multitrådrullehållaren	51
Syfot för hålsömsbroderi #92	42	BERNINA tillbehörslåda	52
Reglerbar sömguide	43	Pekpenna	52
Kantlinjal för höger och vänster sida	43	Väska för symaskin och broderimodul	52
Kantlinjal med mått	43	Huv	53
Matarhjälp för att sy knapphål	44	Tillbehörsväska	53
Nivåplatta för knapphål	44	Tillbehörsväska	53
Knapphålsstans med träunderlag	44	L-väsksystem	54
Friarmssybord	45	XL-väsksystem	54
Sömguiden mot sybordet	45	Rullväsksystem XXL	54
Klart kviltbord	46	Nålpaket	55
Ruler Kit	46	BERNINAs nålar med platt kolv	56
Mallset	46	Hoop Frame	57

Kapitel 3

Tillbehör till broderimaskiner

Tillbehör till broderimaskiner			
Broderimodul	60	Broderiram Giant	63
Klart sybord för broderimodul	60	Liten broderiram med klämmor	64
Adapter till friarmsbroderi till broderiram mellanstor och oval	60	Medelstor broderiram med klämmor	64
Små broderiramar	61	Medelstor klämram för broderi av bårder	64
Medelstora broderiramar	61	Magnetisk broderiram	65
Broderiram stor	61	Stor friarm broderirahm	65
Stora, ovala broderiramar	62	Broderiram N'Buddyz, insats	66
Broderiram Midi	62	Broderiraminsatser för strumpor	66
Broderiram Maxi	62	BERNINA Design Studio	66
Broderiram Mega	63	BERNINA CutWork Tool	67
Broderiram Jumbo	63	BERNINA CutWork reservdel	67
		BERNINA broderiprogram 9	68

Kapitel 4

Tillbehör till overlockmaskiner

Allmän sömnad		Guide för dekorationstråd	81
Standardoverlockfot	73	Spolhållare för dekorationstråd	81
Overlock/kombosömsfot	73		
Klar overlock-/kombosömsfot #L27/C27	73	Övriga tillbehör	
Kedjesömsfot	74	Nivåplatta OL/CS	82
Täck-/kedjesömsfot	74	Sömguide höger och vänster	82
Rundningsfot	74	Kantlinjal i skaft	82
Volangfot	75	Sybord	83
		Friarmsskydd	83
Fällar och kantstickning		Tyguppsamling	83
Coversömsfot	76	BERNINA-pincett	84
Resårfot	76	Nålträdare/-isättare	84
Blindstygnfot	76	Trädningstråd	84
Dubbel bandkantare #C21	77	Pensel/nålisättare	85
Enkel bandkantare #C22	77	Mejsel	85
Fällguide	77	Trådrullskona/Konhållare	85
Inställbar bandstyrning	78	Tillbehörshållare	86
		Täcksömsverktyg	86
Dekorsömnad		Overlock olja	86
Passpoal-, pärl- och paljettfot	79	Pekpenna	87
Multifunktionsfot #L15/C15	79	Tillbehörslåda	87
Passpoalfot	79	Tillbehörslåda/Kompletterande tillbehörslåda	87
Syfot för iläggstråd/snodd	80	Overlockväska	88
Rynkfot	80	L-väsksystem för overlockmaskiner	88
Rynkapparat	80	Tillbehörsväska för overlockmaskiner	88

Information om BERNINA Tillbehörskatalog

Huvudkategorier

I maskinöversikten på vänster sida finns BERNINAs sy- och broderimaskiner, uppdelade i huvudkategorierna A, B, C, D, E och F. Dessa kategorier syns vid tillbehören, för att visa vilka maskinmodeller de är kompatibla med.

I kategori A finns endast de allra populäraste maskinerna listade. Av utrymmeskäl är listorna med specialmodeller samt modellerna i kategori A inte fullständiga.

Din BERNINA-återförsäljare hjälper dig gärna att välja rätt tillbehör.

Syfötter i nummerordning

Vid sidan av maskinöversikten har alla BERNINAs syfötter och snap-on-sulor sorterats i nummerordning.

På så sätt blir det lätt att hitta den önskade syfoten utifrån motsvarande fotnummer.

Exempel

1. Leta fram din modell i maskinöversikten och lägg kategorin på minnet.
2. Leta fram det tillbehör du önskar i syfotslistan eller i innehållsförteckningen och kontrollera kompatibiliteten utifrån kategorin.

7er Serie

Ea¹ B 700 E

Ea² B 720
B 735

Ea³ B 740

Ea⁴ B 770 QE
B 770 QE PLUS
B 790
B 790 PLUS



Min BERNINA 735 tillhör kategori Ea².



50	008 968 73 00	A							
50	008 969 73 00		B	C	D	Ea ²⁻⁴	Eb ²⁻⁴	Ec	F
	032 913 71 00*		A	B	C	D	Ea ²⁻⁴	Eb ²⁻⁴	Ec

Övermatningsfot #50 är kompatibel med B 735.

Utrustning och leveransomfattning

I denna tillbehörskatalog används olika exempelbilder för att tydliggöra beskrivningen. Produkterna som visas på bilderna måste inte nödvändigtvis motsvara det faktiska leveransinnehållet. Produkterna kan variera beroende på leveransland.

Vi förbehåller oss rätten att när som helst ändra produkternas utformning och leveransomfattning utan föregående meddelande av tekniska skäl eller för att åstadkomma produktförbättringar.

Du kan hitta den senaste versionen av tillbehörskatalogen på andra språk på:



www.bernina.com/accessories

SYFÖTTER TILL SYMASKINER



Syfotsöversikt

Nummer	Namn	Sida	Nummer	Namn	Sida
#0	Sicksackfot	12	#55	Hjulrullfot	28
#1/1C/1D	Standardfot	13	#56	Öppen broderifot med glidsula	23
#2/2A	Overlockfot	16	#57/57D	Inchfot med styrning	31
#3/3C	Knapphålsfot	15	#59C	Dubbel passpoalfot	29
#3A/3B/3C	Knapphålsfot med släde	15	#60C	Dubbel passpoalfot	29
#4/4D	Blixtläsfot	17	#61	Fällvikare sicksack	20
#5	Blindstygnfot	19	#62	Fällvikare raksöm	20
#6	Broderifot	23	#63	Fällvikare sicksack	20
#7	Markeringsfot	24	#64	Fällvikare raksöm	20
#8/8D	Jeansfot	19	#66	Fällvikare sicksack	20
#9	Stoppfot	32	#68	Musselsömsfot	20
#10/10C/10D	Kantstickningsfot	19	#69	Musselsömsfot	20
#11	Cordonnetfot	25	#70	Fällsömsfot	22
#12/12C	Trikåfot	16	#71	Fällsömsfot	22
#14/14D	Blixtläsfot med styrskena	17	#72/72S	Justerbar linjalfot	33
#15	Broderifot	29	#73	Justerbar stipplingfot	34
#16	Rynkfot	24	#74	Justerbar skålfot	34
#18	Knappisygningsfot	15	#75	Fotförlängning	38
#20/20C/20D	Öppen broderifot	23	#77	Fotförlängning	38
#21	Snörfot	25	#78	Snap-on-skaft	38
#22	Snörfot	25	#82	Hålsömsapparat #82 med syfot #92	42
#23	Applikationsfot	30	#83	Cirkelapparat	42
#24	Frihandsbroderifot	32	#86	Rynkapparat	24
#25	Snörfot	25	#87	Bandkantare till vikta band	21
#26/26L	Broderifot	29	#88	Bandkantare till ovikta band	21
#29/29C	Kviltfot	32	#92	Syfot för hålsömsbroderi	42
#30	Stråvecksfot	26	#95/95C	Fotförlängare till bandkantare	21
#31	Stråvecksfot	26	#97/97D	Lapptäcksfot	31
#32	Stråvecksfot	26	#99	Fingerskydd	12
#33	Stråvecksfot	26			
#34/34C/34D	Standardfot med klar sula	13			
#35	Osynlig blixtläsfot	18			
#37/37D	Lapptäcksfot	31			
#38	Passpoalfot	27			
#39/39C	Broderifot med klar sula	27			
#40/40C	Gigafot	28			
#42	BERNINA stygnregulator (BSR)	33			
#43	Snoddapliceringsfot	28			
#44C	Ekokvilt- och CutWorkfot	33			
#46C	Stråvecks- och dekorfot med klar sula	26			
#47	Spansk hålsömsapparat	27			
#50	Övermatningsfot	13			
#51	Rullfot	14			
#52/52C/52D	Sicksackfot med glidsula	12			
#53	Raksömsfot med glidsula	14			
#54	Blixtläsfot med glidsula	17			

Snap-on-sulor		
Nummer	Namn	Sida
#1	Återmatningssula	13
#2	Overlocksula	16
#3	Knapphålssula	15
#4	Blixtlässula	17
#5	Blindsömssula	19
#8	Jeanssula	19
#20	Öppen broderifotsula	23
#37	Lapptäckessula	31

Information om BERNINAs syfötter

BERNINAs syfötter står för precision och stabilitet. De är enkla att byta ut och BERNINA erbjuder en lämplig syfot för alla typer av arbeten. Syfötterna skiljer sig åt i två olika skaftöppningsvarianter:



För alla modeller i kategori A i tillbehörskatalogen används syfötter med skaftöppning med två klor.



För alla övriga modeller i kategori B till F i tillbehörskatalogen används syfötter med stängd skaftöppning.

Syfötterna med stängd skaftöppning finns i tre olika varianter:

Till exempel standardfot #1/1C/1D för snygga dekorsömmar

1



- Dessa syfötter är märkta med olika fotnummer
- För BERNINAs sy- och broderimaskiner med maximal stygnbredd på 5,5 mm

1C



- Bokstaven "C" står för kodade syfötter och hänvisar till det optiska prismet som bestämmer stygnbredden för symaskinen
- För BERNINAs sy- och broderimaskiner med maximal stygnbredd på 9 mm
- Sulorna är längre och bredare än de på 5,5 mm-syfötterna

1D



- Bokstaven "D" står för Dual Transport. D-syfötter ska användas med BERNINAs övermatningssystem Dual Transport. Sulan har därför en skåra baktill för övermatningen
- För BERNINAs sy- och broderimaskiner med maximal stygnbredd på 9 mm
- Sulan har förstärkts med två skaft

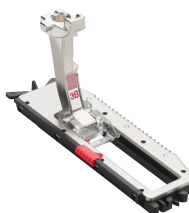
Ytterligare utmärkande skillnader hos knappålsfötter

3A



- Bokstaven "A" står för automatisk sömnad av knapphål
- För BERNINA sy- och broderimaskiner med maximal stygnbredd på 5,5 och 9 mm
- Flexibelt valbar knappålslängd upp till 30 mm
- Med sensorn på foten mäter maskinen knappålets längd (mm) och syr klart det automatiskt

3B



- Bokstaven "B" står för halvautomatisk sömnad av knapphål
- För BERNINA sy- och broderimaskiner med maximal stygnbredd på 5,5 och 9 mm
- Flexibelt valbar knappålslängd upp till 30 mm
- Maskinen mäter knappålets längd (antal stygn) och syr färdigt knappålet stegvis

Utförlig information med videofilmer och värdefulla användningstips hittar du på vår webbplats www.bernina.com.

Allmän sömnad

Fingerskydd #99



Fingerskyddet är en enkel säkerhetsanordning. Det kan fästas på skaftet på de flesta syfötter.



bernina.com/finger-guard

99 032 711 70 00[■] B C D Ea²⁻⁴ Eb²⁻⁴ Ec F G

[■]Inte kompatibel med "D"-fötter

Sicksackfot #0



Denna mångsidiga syfot passar för alla nytto- och dekorsömmar med en maximal stygnbredd på 5,5 mm. Dessutom är den utmärkt att använda för båg-, veck- och musselsömmar.



bernina.com/foot-0

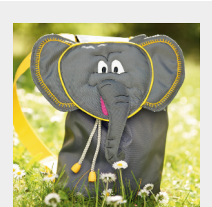
0 002 598 72 00 A

0 008 444 73 00 B C D Ea²⁻⁴ Eb²⁻⁴ Ec F G

Sicksackfot med glidsula #52/52C/52D



Tack vare non-stickbeläggningen glider sulan på syfoten garanterat lätt över svåra material som till exempel plast, vinyl och läder.



bernina.com/foot-52

52 002 586 72 00 A

52 003 076 71 00^{*} A2 9 mm glidsula

52 008 477 74 00 B C D Ea²⁻⁴ Eb²⁻⁴ Ec F G

52C 008 881 75 00 C D Ea³⁺⁴ Eb³⁺⁴ Ec³ F G 9 mm glidsula

52D 032 965 72 00 D Ea³⁺⁴ Eb⁴ F G 9 mm glidsula

^{*} Så länge lagret räcker

Allmän sömnad

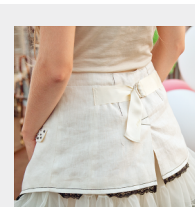
Standardfot #1/1C/1D



Med standardfoten lyckas du lika väl med olika nytto- och dekorsömmar som med fällning. På undersidan har den en fördjupning framför och bakom nålhålet som ger utmärkt tygmatning oavsett om du syr framåt eller bakåt.

1	002 576 72 00	A							
1	002 781 70 00*	A2							
1	032 707 71 00	A	B1					Ec ^{1+2*}	Snap-on
1	008 445 74 00	B	C	D	Ea ²⁻⁴	Eb ²⁻⁴	Ec	F	G
1C	033 202 72 00		C	D	Ea ³⁺⁴	Eb ³⁺⁴	Ec ³	F	G
1D	033 220 72 00			D	Ea ³⁺⁴	Eb ⁴		F	G

* Så länge lagret räcker
 ■ Ec²: B 475 QE



bernina.com/foot-1

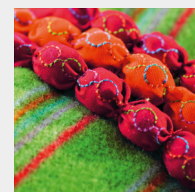
Standardfot med klar sula #34/34C/34D



Standardfoten med genomskinlig sula ger fri sikt över nålen och arbetet. De röda markeringarna på fotens ovansida möjliggör ett extra precist och noggrant arbete.

34	030 972 71 00	A							
34C	030 974 70 00*	A2							
34	030 770 72 00	B	C	D	Ea ²⁻⁴	Eb ²⁻⁴	Ec	F	G
34C	030 769 73 00		C	D	Ea ³⁺⁴	Eb ³⁺⁴	Ec ³	F	G
34D	032 961 72 00			D	Ea ³⁺⁴	Eb ⁴		F	G

* Så länge lagret räcker



bernina.com/foot-34

Övermatningsfot

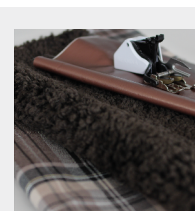


Övermatningsfoten underlättar tygmatningen. Den är särskilt lämplig för att maskinkvilt raka sömmar och för att noggrant sy ihop svärsydda eller elastiska material, som har en tendens att glida eller töja sig. De båda kantlinjalerna ger extra stöd åt det exakta arbetet.

50	008 968 73 00	A							
50	008 969 73 00	B	C	D	Ea ²⁻⁴	Eb ²⁻⁴	Ec	F	G
	032 913 71 00*	A	B	C	D	Ea ²⁻⁴	Eb ²⁻⁴	Ec	F

* Så länge lagret räcker

Separat sula för kantstickning och stitch in the ditch-sömnad (längsbefintlig söm)



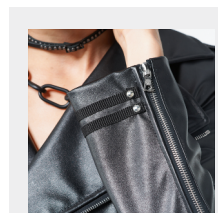
bernina.com/foot-50

Allmän sömnad

Rullfot #51



Tack vare de tre rullarna på undersidan, är den här foten en mycket god hjälp vid sömnad i läder, vinyl, plast och liknande svårsydd material.



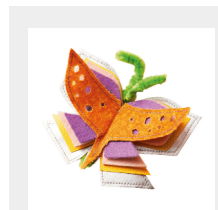
bernina.com/foot-51

51	002 953 72 00	A								
51	008 476 73 00		B	C	D	Ea ²⁻⁴	Eb ²⁻⁴	Ec	F	G

Raksömsfot med glidsula #53



I kombination med en raksömsplatta passar denna syfot utmärkt för alla raksömsarbeten och för smala sömmar. Tack vare den non-stickbehandlade sulan syr den lätt över svårsydd tyger som läder, plast och liknande material. De båda olika breda tårna på syfoten fungerar samtidigt som styrinjer för sömsmåner på 3 och 6 mm.



bernina.com/foot-53

53	002 962 72 00	A								
53	008 478 74 00		B	C	D	Ea ²⁻⁴	Eb ²⁻⁴	Ec	F	G

Knappar och knapphål

Knapphålsfot #3/3C



Med denna syfot kan knapphål sys med eller utan iläggstråd i valfri längd. En ytterligare användning är rynkning med garn och gummitråd (smock). Tillsammans med en knapphålsstans och knappisyngningsfot är det ännu lättare att lyckas med perfekta knapphål.

3	002 578 72 00	A								
3	002 767 70 00*	A2								
3	032 714 71 00	A	B1					Ec ¹⁺² ■		Snap-on
3	008 447 74 00		B	C	D	Ea ²⁻⁴	Eb ²⁻⁴	Ec	F	G
3C	033 204 72 00			C	D	Ea ³⁺⁴	Eb ³⁺⁴	Ec ³	F	G

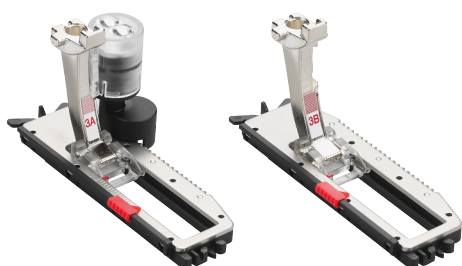
* Så länge lagret räcker

■ Ec³: B 475 QE



bernina.com/foot-3

Knapphålsfot med släde #3A/3B/3C



För att sy automatiska knapphål med eller utan iläggstråd. På detta sätt kan flera knapphål sys i exakt samma längd. Tillsammans med matarhjälp eller utjämningsplattor samt knapphålsstans och knappisyngningsfot är det mycket lätt att lyckas med perfekta knapphål.

3C	031 250 70 04	A									
3A	031 250 71 01		B [■]	C	D	Ea ²⁻⁴	Eb ²⁻⁴	Ec	F	G	med sensor
3B	031 332 71 00			B1 [□]							

■ B1: 135, 135 S, 145, 145 S, 230, 230 PE, 240, B 325, B 330, B 335, B 350 PE, B 380

□ B1: 125, 125 S, 210, 215, 220



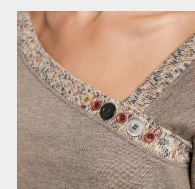
bernina.com/foot-3A

Knappisyngningsfot #18



Med denna syfot kan knappar och hakar sys fast. Den gummerade sulan håller fast knappen ordentligt på önskad plats. Med hjälp av den mellersta tån kan halsens höjd ställas in flexibelt beroende på tygets tjocklek.

18	002 959 72 00	A								
18	008 461 74 00		B	C	D	Ea ²⁻⁴	Eb ²⁻⁴	Ec	F	G
	032 224 50 00									Antiglidsula



bernina.com/foot-18

Elastiska/töjbara material

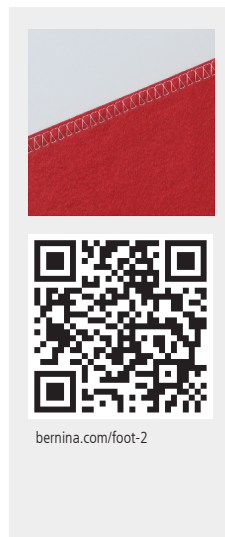
Overlockfot #2/2A



Overlockfoten passar bäst för att sy overlocksömmar och överkasta tygkanter i elastiska material och den passar även utmärkt till vävda tyger. Tygkanterna rullar inte ihop sig, vilket ger en platt, elastisk söm.

2	002 577 72 00	A																		
2A	001 694 70 01*	A2																		
2	032 716 71 00	A	B1							Ec ¹⁺² ■									Snap-on	
2	008 446 74 00		B	C	D	Ea ²⁻⁴	Eb ²⁻⁴	Ec	F	G										
2A	033 330 72 01			C	D	Ea ³⁺⁴	Eb ³⁺⁴	Ec ³	F	G										
	315 579 032+																			Trädstyrplåt

* Så länge lagret räcker
 ■ Ec²: B 475 QE



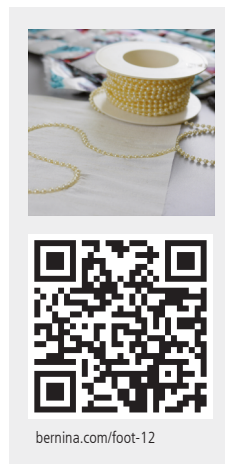
bernina.com/foot-2

Trikåfot #12/12C



För ihopsömnad av stickade tyger, påsömnad av tjocka snören, pärlband och paljetter eller för tillverkning och insömnad av passpoaler i ett arbetsmoment. Foten #12C med en maximal stygnbredd på 9 mm har ett extra hål som hjälper dig att styra när du syr över en dekortråd som ull, garn och läderremсор.

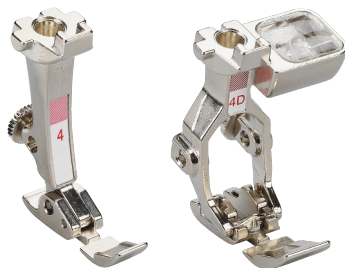
12	002 951 72 00	A																	
12	008 457 74 00		B	C	D	Ea ²⁻⁴	Eb ²⁻⁴	Ec	F	G									
12C	008 878 75 00			C	D	Ea ³⁺⁴	Eb ³⁺⁴	Ec ³	F	G									



bernina.com/foot-12

Blixtlås

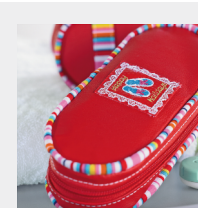
Blixtlåsfot #4/4D



Med blixtlåsfoten kan du sy i blixtlås på nolltid – snyggt och exakt. Den smala sulan placeras nära blixtlåsets tänder för att sy fast blixtlåsen nära kanten.

4	002 579 73 00	A							
4	032 712 71 00	A	B1					Ec ¹⁺² ■	Snap-on
4	008 448 74 00		B	C	D	Ea ²⁻⁴	Eb ²⁻⁴	Ec	F G
4D	033 221 72 00				D	Ea ³⁺⁴	Eb ⁴		F G

■ Ec: B 475 QE



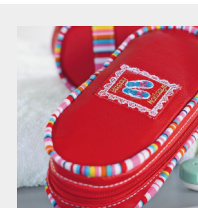
bernina.com/foot-4

Blixtlåsfot med styrskena #14/14D



Med hjälp av styrskenan kan den här foten också sy fast blixtlås och sy kantstickningar rakt.

14	006 388 72 00	A							
14D	032 964 72 00				D	Ea ³⁺⁴	Eb ⁴		F G



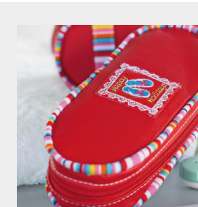
bernina.com/foot-14

Blixtlåsfot med glidsula #54



Tack vare den speciella non-stickbehandlade sulan syr den lätt fast blixtlås i svårsydda tyger som läder, plast och liknande material.

54	002 964 73 00	A							
54	008 479 75 00		B	C	D	Ea ²⁻⁴	Eb ²⁻⁴	Ec	F G



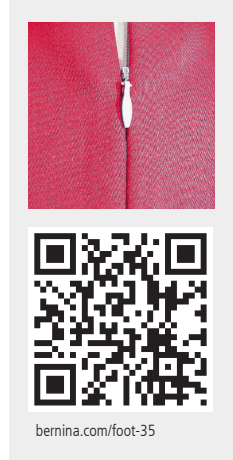
bernina.com/foot-54

Blixtlås

Osynlig blixtlåsfot #35



Dolda blixtlås ser extra eleganta ut på kläder, heminredning och accessoarer. Blixtlås döljs av sömmen och är därför nästintill osynliga.



bernina.com/foot-35

35	030 820 71 00	A								
35	030 653 72 00		B	C	D	Ea ²⁻⁴	Eb ²⁻⁴	Ec	F	G

Fällor och kantstickning

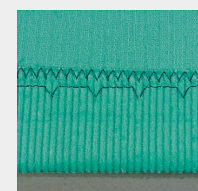
Blindstygnsfot #5



Osynlig fällsöm passar perfekt till klädesplagg som ska se extra eleganta och påkostade ut. Nålen sticker igenom tyget så lite att stygnen i stort sett är osynliga på rätsidan. Osynlig fällsöm kan också användas som dekorsöm på rätsidan genom att stygnlängd och stygnbredd ändras.

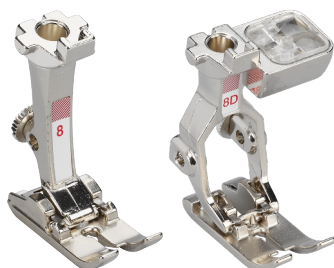
5	002 580 73 00	A								
5	032 717 71 00	A	B1					Ec ¹⁺² ■		Snap-on
5	008 449 73 00		B	C	D	Ea ²⁻⁴	Eb ²⁻⁴	Ec	F	G

■ Ec²: B 475 QE



bernina.com/foot-5

Jeansfot #8/8D



Vid användning tillsammans med en raksömsplatta är denna fot utmärkt för att sy raksöm över tjocka sömmar i tyger i fler lager eller tätvävda tyger som jeans, segelduk, resväskor eller liknande material.

8	002 583 72 00	A								
8	036 629 70 00*	A	B1					Ec ¹⁺² ■		Snap-on
8	008 453 73 00		B	C	D	Ea ²⁻⁴	Eb ²⁻⁴	Ec	F	G
8D	032 962 71 00				D	Ea ³⁺⁴	Eb ⁴		F	G

* Så länge lagret räcker

■ Ec²: B 475 QE



bernina.com/foot-8

Kantstickningsfot #10/10C/10D



Denna syfot med styrskena passar utmärkt till stickning av kanter, fällor eller veck. Med andra ord är den idealisk för att sy på spetsar och band och för att förstärka kanter. Med hjälp av styrskenan går det perfekt att sy raka sömmar parallellt med sömmar och fällor.

10	002 585 72 00	A								
10	008 455 74 00		B	C	D	Ea ²⁻⁴	Eb ²⁻⁴	Ec	F	G
10C	008 877 75 00			C	D	Ea ³⁺⁴	Eb ³⁺⁴	Ec ³	F	G
10D	032 960 72 00				D	Ea ³⁺⁴	Eb ⁴		F	G



bernina.com/foot-10

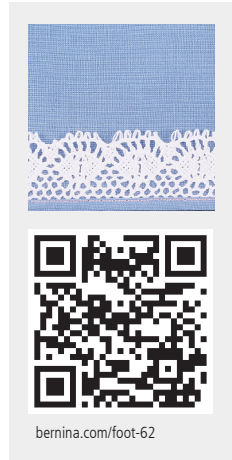
Fällar och kantstickning

Fällvikare raksöm #62/64



Tillsammans med raksömsplattan skapar fällvikaren raksöm en fin fäll och ger ett extra vackert stygnresultat. Tyget viks dubbelt och sys i ett moment med en raksöm. Fot #62 och #64 används för fällar med en bredd på 2 resp. 4 mm.

62	008 482 73 00	B	C	D	Ea ²⁻⁴	Eb ²⁻⁴	Ec	F	G	2 mm
64	002 955 73 00	A								4 mm
64	008 484 73 00	B	C	D	Ea ²⁻⁴	Eb ²⁻⁴	Ec	F	G	4 mm



Fällvikare sicksack #61/63/66



Fällvikaren sicksack syr i ett moment dekorativa fällar, som inte fransar. Tyget viks dubbelt och sys fast med en sicksack- eller dekorsöm. Använd fot #61 och #63 till fina, lätta tyger. Använd fot #66 till halvkraftiga tyger.

61	002 956 72 00	A								2 mm
61	008 481 73 00	B	C	D	Ea ²⁻⁴	Eb ²⁻⁴	Ec	F	G	2 mm
63	002 961 73 00	A								3 mm
63	008 483 73 00	B	C	D	Ea ²⁻⁴	Eb ²⁻⁴	Ec	F	G	3 mm
66	002 972 71 00	A								6 mm
66	008 485 73 00	B	C	D	Ea ²⁻⁴	Eb ²⁻⁴	Ec	F	G	6 mm

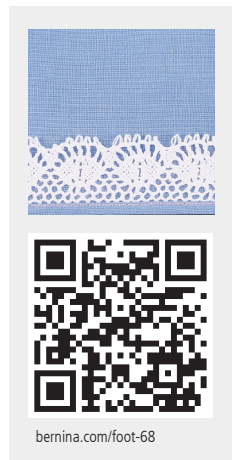


Musselsömsfot #68/69



Denna syfot är utmärkt för att fälla mjuka tyger som trikå eller liknande material. Tyget viks dubbelt och sys i ett moment med en overlacksöm. Då bildas en smal, lätt tredimensionell fäll, som inte fransar. Fot #68 och #69 används för fällar med en bredd på 2 resp. 4 mm.

68	002 958 71 00	A								2 mm
68	008 486 73 00	B	C	D	Ea ²⁻⁴	Eb ²⁻⁴	Ec	F	G	2 mm
69	001 129 72 00	A								4 mm
69	008 487 73 00	B	C	D	Ea ²⁻⁴	Eb ²⁻⁴	Ec	F	G	4 mm



Fällor och kantstickning

Bandkantare till vikta band #87



Bandkantare används till kantningavslutning med förvikta kantband med en bredd på 13, 20 eller 25 mm. Den hjälper dig att lyckas med perfekta hörn och underbara rundningar, som bearbetas med nytto- eller dekorsöm. 13, 20 och 25 mm breda band ger en färdig bredd på ca 6, 9,5 och 12 mm. Bandkantaren används tillsammans med fotförlängare #95/95C.

87	033 505 72 02	A	B	C	D	Ea ²⁻⁴	Eb ²⁻⁴	Ec	F	G	6/13 mm
87	033 505 72 00	A	B	C	D	Ea ²⁻⁴	Eb ²⁻⁴	Ec	F	G	9,5/20 mm
87	033 505 72 01	A	B	C	D	Ea ²⁻⁴	Eb ²⁻⁴	Ec	F	G	12/25 mm



bernina.com/foot-87

Bandkantare till ovikta band #88



Bandkantaren skapar perfekta kantavslutningar med ej förvikta kantband med en bredd på 28, 32 och 38 mm. Du kan även göra egna snedremсор för att få precis det utseende du vill. 28, 32 och 38 mm breda band ger en färdig bredd på ca 7, 8 och 11 mm. Bandkantaren används tillsammans med fotförlängare #95/95C.

88	033 505 72 03	A	B	C	D	Ea ²⁻⁴	Eb ²⁻⁴	Ec	F	G	7/28 mm
88	033 505 72 04	A	B	C	D	Ea ²⁻⁴	Eb ²⁻⁴	Ec	F	G	8/32 mm
88	033 505 72 05	A	B	C	D	Ea ²⁻⁴	Eb ²⁻⁴	Ec	F	G	11/38 mm



bernina.com/foot-88

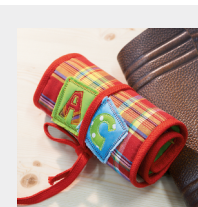
Fotförlängare till bandkantare #95/95C



Denna syfot är speciellt framtagen för bandkantare #87 och #88. Skåran på sidan gör det möjligt att placera foten närmare bandkantaren vilket förenklar arbetet.

95	033 554 72 10	A									
95	033 554 71 00		B	C	D	Ea ²⁻⁴	Eb ²⁻⁴	Ec	F	G	
95C	033 555 70 10*	A2									
95C	033 555 71 00			C	D	Ea ³⁺⁴	Eb ³⁺⁴	Ec ³	F	G	

* Så länge lagret räcker



bernina.com/foot-95

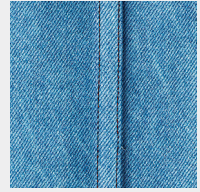
Fållar och kantstickning

Fällsömsfot #70/71



För exakta fällsömmar. Eftersom båda sömsmänerna innesluts och sys fast i fällsömmen, passar de också bra för kläder som kan bäras från båda håll. Använd fot #70 för fällsömmar upp till 3 mm bredd och fot #71 för fällsömmar upp till 6 mm bredd.

70	008 488 73 00	B	C	D	Ea ²⁻⁴	Eb ²⁻⁴	Ec	F	G	4 mm
71	002 973 73 00	A								8 mm
71	008 489 73 00	B	C	D	Ea ²⁻⁴	Eb ²⁻⁴	Ec	F	G	8 mm



bernina.com/foot-70

Dekorsömnad

Broderifot #6



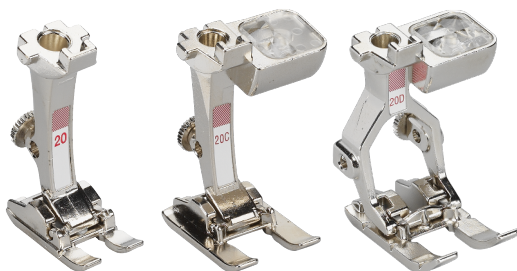
En utmärkt syfot för satinsömmar, applikationer och dekorsömmar. En härlig effekt uppnås när dekorationstråd sys över. Det lilla hålet mitt på framsidan av foten kan användas för att föra igenom ett iläggs garn eller en resårtråd. Det kan också användas som optisk hjälplinje.

6	002 581 73 00	A							
6	008 451 73 00	B	C	D	Ea ²⁻⁴	Eb ²⁻⁴	Ec	F	G



bernina.com/foot-6

Öppen broderifot #20/20C/20D



Hjälper dig att lyckas med applikationer och broderier samt att sy efter linjer och mönster. Den öppna formen ger en fri sikt över arbetet och passar därför också perfekt för att sy fast band och snygga applikationer.

20	002 588 72 00	A								
20	002 806 71 00*	A2								
20	036 630 70 00	A	B1				Ec ¹⁺² ■		Snap-on	
20	008 462 74 00		B	C	D	Ea ²⁻⁴	Eb ²⁻⁴	Ec	F	G
20C	033 203 72 00			C	D	Ea ³⁺⁴	Eb ³⁺⁴	Ec ³	F	G
20D	033 151 72 00				D	Ea ³⁺⁴	Eb ⁴		F	G

* Så länge lagret räcker
 ■ Ec: B 475 QE



bernina.com/foot-20

Öppen broderifot med glidsula #56



Tack vare den speciella non-stickbehandlingen på sulan är det möjligt att sy alla typer av applikationer och dekorativa broderier på svårsydda material som läder, plast och liknande material.

56	008 480 74 00	B	C	D	Ea ²⁻⁴	Eb ²⁻⁴	Ec	F	G
----	---------------	---	---	---	-------------------	-------------------	----	---	---



bernina.com/foot-56

Dekorsömnad

Rynkfot #16



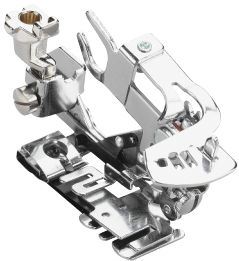
Rynkfoten passar för rynkning av enskilda tyglager eller för veckning och samtidig påsömnad på ett slätt tygstycke. Det tunna och halvkraftiga tyget matas ojämnt medan det sys och erhåller därigenom sin karaktäristiska veckning.

16	002 596 72 00	A									smal
16	008 460 73 00	B	C	D	Ea ²⁻⁴	Eb ²⁻⁴	Ec	F	G		Smal
16	008 879 73 00		C	D	Ea ³⁺⁴	Eb ³⁺⁴	Ec ³	F	G		bred



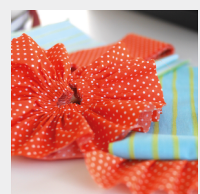
bernina.com/foot-16

Rynkapparat #86



Rynkapparaten skapar enkelt rynkor eller lägger veck. Veckens täthet och djup kan ställas in direkt på foten. Rynkning och läggning av veck blir till en barnlek.

86	008 386 75 00	B	C								
86	033 550 72 00			D	Ea ²⁻⁴	Eb ²⁻⁴	Ec	F	G		



bernina.com/foot-86

Markeringsfot #7



Lämpar sig speciellt för markering av sylinjer och för att snygga dekorationer, hålsömsimitationer, fransar och 3D-effekter.

7	002 582 72 00	A									
7	008 452 74 00		B	C	D	Ea ²⁻⁴	Eb ²⁻⁴	Ec	F	G	



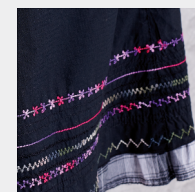
bernina.com/foot-7

Dekorsömnad

Cordonnetfot #11



Denna syfot passar perfekt för att sy och kantstikka med Cordonnet-tråd som övertråd samt Sashiko-mönster och liknande. På undersidan av foten finns ett 2 mm djupt spår som gör att den tjockare övertråden matas lätt under sulan.



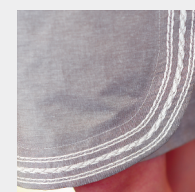
bernina.com/foot-11

11 008 456 73 00 B C D Ea²⁻⁴ Eb²⁻⁴ Ec F G

Snörfot #21



Med denna syfot kan du styra smala band och snoddar exakt när de sys på. Det vinklade hålet på syfoten passar för 3 mm tjocka snoddar och smala band, som kan sys på med en nytto- eller dekorsöm.



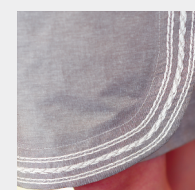
bernina.com/foot-21

21 002 595 72 00 A
21 008 463 73 00 B C D Ea²⁻⁴ Eb²⁻⁴ Ec F G

Snörfot #22/25



Spåren möjliggör påsömnad av flera trådar eller smala band på en gång eftersom de ligger vid sidan om varandra och hålls i exakt rätt plats med hjälp av fliken. Därför är det inte nödvändigt att styra trådarna. Fot #22 är konstruerad för tre och fot #25 för fem trådar vid sidan om varandra.



bernina.com/foot-22

22 008 465 74 00 B C D Ea²⁻⁴ Eb²⁻⁴ Ec F G med 3 spår
25 008 468 74 00 B C D Ea²⁻⁴ Eb²⁻⁴ Ec F G med 5 spår

Dekorsömnad

Stråvecksfot #30/31/32/33



Stråveck ger en speciell struktur till tygets ovansida och passar utmärkt för minipasspoaler, besättning, smock, entredeux eller stolparbeten.

Fot #30: för kraftiga tyger som jeans eller kostymlinne med tvillingnål 4 mm

Fot #31: för halvkraftiga tyger med tvillingnål 3 mm

Fot #32: för tunna till halvkraftiga tyger med tvillingnål 2 mm

Fot #33: för mycket tunna och lätta tyger som batist med tvillingnål 1,6 mm

30	002 589 72 00	A																med 3 spår
30	008 470 73 00		B	C	D	Ea ²⁻⁴	Eb ²⁻⁴	Ec	F	G								med 3 spår
31	002 590 72 00	A																med 5 spår
31	008 471 73 00		B	C	D	Ea ²⁻⁴	Eb ²⁻⁴	Ec	F	G								med 5 spår
32	002 591 72 00	A																med 7 spår
32	008 472 73 00		B	C	D	Ea ²⁻⁴	Eb ²⁻⁴	Ec	F	G								med 7 spår
33	002 592 71 00*	A																med 9 spår
33	008 473 73 00		B	C	D	Ea ²⁻⁴	Eb ²⁻⁴	Ec	F	G								med 9 spår

* Så länge lagret räcker



bernina.com/foot-30

Stråvecks- och dekorfot med klar sula #46C



Denna fot underlättar dekorsömmar med stråveck. Efter att framsidesdetaljerna har sytts på kan samma fot användas för att sy underbara dekorsömmar eller sy på band mellan de enskilda stråvecksömmarna. Den genomskinliga sulan ger fri sikt över arbetet.

46C	033 308 71 00		B	C	D	Ea ²⁻⁴	Eb ²⁻⁴	Ec	F	G								
-----	---------------	--	---	---	---	-------------------	-------------------	----	---	---	--	--	--	--	--	--	--	--



bernina.com/foot-46

Stråvecks-/snörguide



Snörledaren underlättar sömnen av fyllda stråveck. Träd en iläggstråd genom kanalen på ledaren. Iläggstråden sys automatiskt in i stråveck vid sömnen med en stråvecksfot. Så får du en vacker relieffekt.

	033 270 71 00		B	C	D	Ea ²⁻⁴	Eb ²⁻⁴	Ec	F	G								
--	---------------	--	---	---	---	-------------------	-------------------	----	---	---	--	--	--	--	--	--	--	--



bernina.com/pintuck-attachment

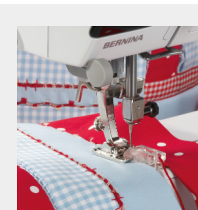
Dekorsömnad

Spansk hålsömsapparat #47



Med den spanska hålsömsapparaten förbinds tygkanter med eller utan snören. Man kan också göra kantavslutningar med snöre. Använd fot #20 till snörkanaler på 5,5 mm och fot #20C till snörkanaler på 9 mm.

47 033 809 73 00 B C D Ea²⁻⁴ Eb²⁻⁴ Ec F G



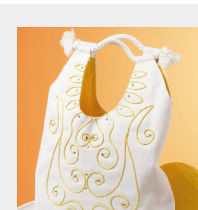
bernina.com/Spanish-hemstitch-attachment

Passpoalfot #38



Passpoalfoten har två olika höjdnivåer på undersidan. Det gör att den kan mata fram materialet jämnt, även om tyget har olika tjocklek. Det är heller inget problem att sy på tjockare band, kardborreband eller smalare snören samt smala till halvkraftiga passpoaler.

38 030 915 71 00 A
38 031 021 72 00 B C D Ea²⁻⁴ Eb²⁻⁴ Ec F G



bernina.com/foot-38

Broderifot med klar sula #39/39C



Med denna syfot lyckas du extra bra med dekor- eller satinsömmar, applikationer, päsömnad av pärlgarn och sömnad av luftfestonger. Det går också att skapa relieffeffekter med den. Det lilla hålet i mitten fungerar som styrning när en dekortråd ska sys på. Den genomskinliga sulan ger alltid bra sikt över arbetet.

39 031 482 71 00 A
39C 032 860 70 00* A2
39 031 406 72 00 B C D Ea²⁻⁴ Eb²⁻⁴ Ec F G
39C 032 171 73 00 C D Ea³⁺⁴ Eb³⁺⁴ Ec³ F G

* Så länge lagret räcker



bernina.com/foot-39

Dekorsömnad

Gigafot #40/40C



Ett perfekt hjälpmedel för sidomatade sömmar och för att sy nytto- och dekorsömmar i olika riktningar.

40 006 058 70 00* A2

40C 033 205 71 00 C1,2 D2[■] Ea[□] F2 G

* Så länge lagret räcker

■ D2: B 780

□ Ea4: B 790, B 790 PLUS



bernina.com/foot-40

Snoddappliceringsfot #43



Med denna syfot är det mycket lätt att sy på applikationer med snören, garn, band och tränsar med en diameter på upp till 2 mm. Genom att styra in snöret direkt under nålen kan alla typer av linjer och former sys exakt.

43 031 779 73 00 B C D E F G

031 555 50 00 B[■] C1 Eb Ec Trådledare

033 080 50 00 B4[□] C2,3 D Ea F G Trådledare

■ B4: 430, 440, B 555, B 570 QE

□ B4: 630



bernina.com/foot-43

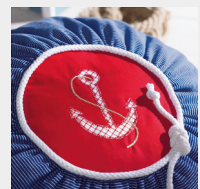
Hjulrullfot #55



Denna syfot med räfflat hjul passar utmärkt för konturkviltning och för att sy smala kurvor på läder, vinyl, plast och liknande material samt i flera tyglager och i kviltade tyglager. Den passar också för att sy stora passpoaler.

55 031 304 71 01 A

55 031 304 71 00 B C D Ea²⁻⁴ Eb²⁻⁴ Ec F G



bernina.com/foot-55

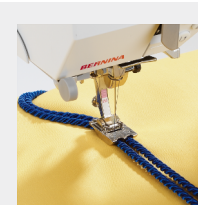
Dekorsömnad

Dubbel passpoalfot #59C/60C



Syr samtidigt på två parallella snören med en diameter på 4–6 mm eller 7–8 mm. Den dubbla passpoalfoten kan dessutom användas för att skapa passpoaler.

59C	032 370 72 00	B	C	D	Ea ²⁻⁴	Eb ²⁻⁴	Ec	F	G	4–6 mm
60C	032 370 72 01	B	C	D	Ea ²⁻⁴	Eb ²⁻⁴	Ec	F	G	7–8 mm



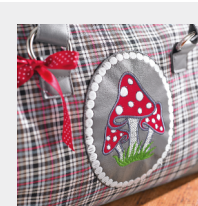
bernina.com/foot-59C

Broderifot #15



Passar utmärkt för applikationer och frihandskviltning. Den något uppböjda formen underlättar sömnad på luddiga eller fyl-
liga tyger eller brodering på applikationer och täta brode-
rimönster.

15	032 708 71 00	B	C	D	E	F	G
-----------	----------------------	---	---	---	---	---	---



bernina.com/foot-15

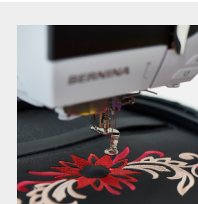
Broderifot #26/26L



Denna broderifot används tillsammans med en raksömsplatta framför allt vid broderier med broderimodulen eller till stoppning i tunna material. Fotens form minskar skadorna på övertråden och gör det lättare att uppnå ett vackert broderiresultat.

26	031 597 71 00*	B	C	D	E	F	G
26L	107 779 70 00	B	C	D	E	F	G

* Så länge lagret räcker



bernina.com/foot-26l

Dekorsömnad

Applikationsfot #23



Denna syfot är optimal till applikationer med en smal plattsöm på upp till 2 mm. Den speciellt utformade och genomskinliga fotsulan ger perfekt överblick över arbetet och matar täta stygn utan problem. Det gäller såväl raka linjer som i rundningar. I skåran på framsidan kan ytterligare en iläggstråd eller ett band läggas i.

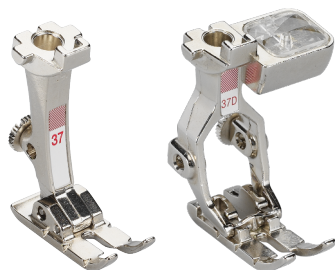


bernina.com/foot-23

23	002 960 73 00	A										
23	008 466 73 00		B	C	D	Ea ²⁻⁴	Eb ²⁻⁴	Ec	F	G		

Lapptechnik

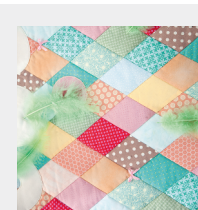
Lapptäcksfot #37/37D



Denna fot passar utmärkt för lapptechnik med 3 mm (1/8 tum) eller 6 mm (1/4 tum) sömsmån. De tre skårorna på sidan ger en exakt orientering för placering av vinklade tygbitar.

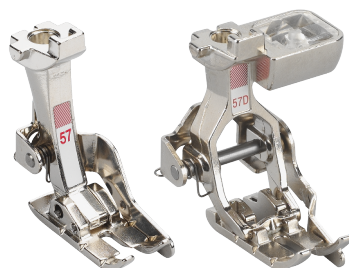
37	001 127 72 00	A							
37	036 631 70 00	A	B1				Ec ¹⁺² ■		Snap-on
37	008 474 74 00		B	C	D	Ea ²⁻⁴	Eb ²⁻⁴	Ec	F G
37D	033 152 72 00				D	Ea ³⁺⁴	Eb ⁴		F G

■ Ec: B 475 QE



bernina.com/foot-37

Inchfot med styrning #57/57D



Inchfoten #57/57D skiljer sig från fot #37/37D genom en extra styrskena. Med hjälp av styrskenan kan exakta raka linjer sys.

57	032 148 71 00	A							
57	031 577 72 00		B	C	D	Ea ²⁻⁴	Eb ²⁻⁴	Ec	F G
57D	032 963 72 00				D	Ea ³⁺⁴	Eb ⁴		F G



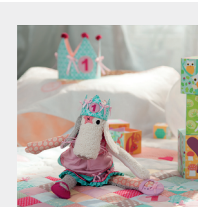
bernina.com/foot-57

Lapptäcksfot #97/97D



Inchfoten är perfekt för att kvlta snygga lapptäckten och lyckas med andra precisionsarbeten. Markeringarna på syfotssulan för sömsmåner med 3 mm (1/8 tum), 6 mm (1/4 tum) och 7,5 mm ger en exakt orientering. Stödytan är perfekt för maskiner med 9 mm stygnbredd och gör det möjligt att noggrant styra material och stygn när man fogar samman tygstycken.

97	035 927 70 00		C	D		Ea ³⁺⁴	Eb ³⁺⁴	Ec ³	F G
97D	035 928 71 00				D	Ea ³⁺⁴	Eb ⁴		F G



bernina.com/foot-97

Kviltning

Stoppfot #9



Denna syfot har många användningsområden och är tack vare den speciella formen även mycket bra för frihandsbroderi, kviltning av konturer samt för tillverkning av attraktiva spetsar och monogram. Små hål och revor kan också repareras med strumpstoppningsring.

9	002 584 72 00	A							
9	008 454 74 00		B	C	D	Ea ²⁻⁴	Eb ²⁻⁴	Ec	F G



bernina.com/foot-9

Frihandsbroderifot #24



Den öppna broderisulan ger fri och obehindrad sikt över broderiområdet. Exakta och kreativa frihandsbroderier som monogram, silkesbands- och richelieu-broderier samt trådmåleri lyckas med lätthet. Frihandsbroderifoten är också utmärkt för kviltning av konturer eller för frihandskviltning av mycket små detaljer (microstippling).

24	002 593 72 00	A							
24	008 467 74 00		B	C	D	Ea ²⁻⁴	Eb ²⁻⁴	Ec	F G



bernina.com/foot-24

Kviltfot #29/29C



Kviltfoten används till kantstickning av kviltarbeten med tjock eller tunn mellanvadd. Den genomskinliga sulan ger optimal sikt över hela arbetet, och är viktig för att du ska kunna placera stygnen exakt. Foten passar extra bra till frihandskviltning såsom konturkviltning, trådmåleri och stippelsöm.

29	001 128 72 00	A							
29	008 469 73 00		B	C	D	Ea ²⁻⁴	Eb ²⁻⁴	Ec	F G
29C	008 880 74 00			C	D	Ea ³⁺⁴	Eb ³⁺⁴	Ec ³	F G



bernina.com/foot-29

Kviltning

BERNINA stygnregulator (BSR) #42



Den perfekta foten för frihandskviltning med regelbunden stygnlängd på alla material. Den läser av tygets rörelse och styr nålens hastighet vid frihandssömnad. Den inställda stygnlängden bibehålls oavsett tygets rörelse och resultatet blir exakt lika långa stygn.

42 031 472 74 01 B4,5 C2,3[■] D Ea²⁻⁴ Eb²⁻⁴ Ec²⁺³ F G

■ C2: 730



bernina.com/BSR

Ekokvilt- och CutWorkfot #44C



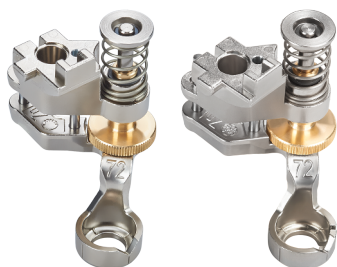
Denna syfot är perfekt för många kreativa syarbeten som eko-/skuggkviltning, frihandskviltning, trådmåleri och frihandsbroderi med sicksackstygn. Den tallriksformade klara sulan rör sig lätt över upphöjda tygområden. Hållkorset och de koncentriska cirkelmarkeringarna hjälper till att placera stygnen exakt. Dessutom uppnås utmärkta resultat med CutWork-mönster.

44C 033 369 72 00 B C D E F G



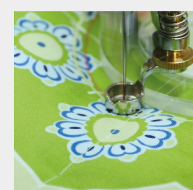
bernina.com/foot-44

Justerbar linjalfoot #72/72S



Med denna höjjusterbara syfot syr du längs en ¼ tum tjock akrylglasmall för att skapa dekorativa kviltmönster som t.ex. linjer, fjädrar och cirklar. De inre och yttre markeringarna gör det möjligt att arbeta exakt och med hjälp av justeringshjulet anpassa fothöjden efter tjockleken på tyget. Syfot #72S går att byta utan att klippa av tråden. Det gör att du enkelt påbörjar nästa arbetsmoment när du inte längre behöver mallen. Båda syfötter går att använda tillsammans med insatserna för påsömnad av snodd och ekokvilt-clipsen.

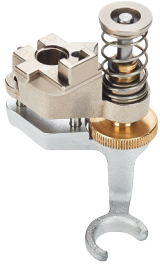
72 105 121 70 00 A
 72 101 786 70 00 B C D Ea Eb Ec F G
 72S 105 803 70 00 B C D Ea²⁻⁴ Eb²⁻⁴ Ec F G med slits



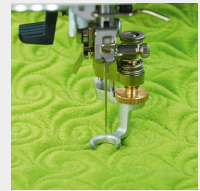
bernina.com/foot-72

Kviltning

Justerbar stipplingfot #73



Denna justerbara fot är den perfekta foten för frihandskviltning och frihandsbroderi. Speciellt när det handlar om att kvilta mindre motiv och detaljarbeten. Syfotssulans öppna form erbjuder optimal sikt över arbetet. Med hjälp av en inställningsratt kan fothöjden anpassas till olika material. Foten är av matt metall för att förhindra spegling och att användaren bländas.



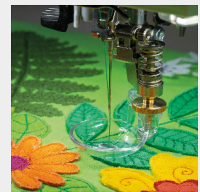
bernina.com/foot-73

73	105 120 70 00	A										
73	104 211 70 00		B	C	D	Ea ²⁻⁴	Eb ²⁻⁴	Ec	F	G		

Justerbar skålfot #74



Foten kan användas till tyg av alla tjocklekar tack vare möjligheten att justera höjden med inställningsratten. Foten lämpar sig utmärkt för frihands-, eko- och skuggkviltning, för trådmåleri, för raksöm och sicksack samt för applikationer. Med dess höga skålförm glider foten obehindrat över applikationer, tjocka sömmar och utsirningar. Den genomskinliga formen ger öppen vy över syarbetet.



bernina.com/foot-74

74	105 118 70 00	A										
74	104 213 70 00		B	C	D	Ea ²⁻⁴	Eb ²⁻⁴	Ec	F	G		

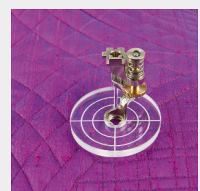
Echo-quilte clips



När du arbetar med ekokvilt-clips syr du längs en akrylglasmall för att skapa dekorativa kviltmönster som t.ex. linjer, fjädrar och cirklar. Med markeringar på clipsen möjliggörs exakt sömnad på ett smidigt sätt. De används i kombination med den justerbara linjalfoten #72 och mallsetet.

Innehåll

- 1 st. ekokvilt-clips, radie ½ tum
- 1 st. ekokvilt-clips, radie ¾ tum
- 1 st. ekokvilt-clips, radie 1 tum



bernina.com/Echo-quilting-Clips

102 959 71 00	A	B	C	D	Ea ²⁻⁴	Eb ²⁻⁴	Ec	F	G			
---------------	---	---	---	---	-------------------	-------------------	----	---	---	--	--	--

Kviltning

Tillägg för garn



Med dessa tillbehör för påsömnad av snodd kan snören, garn, ull- eller filtrådar sys eller broderas på ett arbete för spännande effekter. De förs antingen längs akrylglasmallen eller helt fritt som du önskar. De används i kombination med den justerbara linjalfoten #72 och mallsetet.

Innehåll

1 st. insats för påsömnad av snodd, Ø 1,4 mm

1 st. insats för påsömnad av snodd, Ø 1,8 mm

1 st. insats för påsömnad av snodd, Ø 2,2 mm

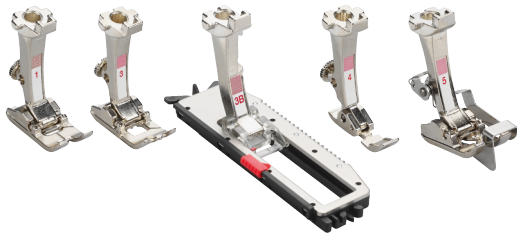
102 960 71 00 A B C D Ea²⁻⁴ Eb²⁻⁴ Ec F G



bernina.com/couching-inserts

Syfotssats

Syfotssats



Denna sats för 5,5 mm-maskiner innehåller 5 praktiska syfötter för särskilda sömmar och syarbeten.

Innehåll

Standardfot #1
Knapphålsfot #3
Knapphålsfot med släde #3B
Blixtläsfot #4
Blindstygnfot #5



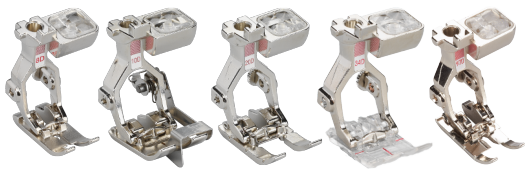
bernina.com/presser-foot-set

031 662 71 00

B

Ea² Eb² Ec¹

Syfotssats D



Denna sats för 9 mm-maskiner innehåller 5 syfötter och är en bra grunduppsättning.

Innehåll

Jeansfot #8D
Kantstickningsfot #10D
Öppen broderifot #20D
Standardfot med klar sula #34D
Inchfot #97D



bernina.com/presser-foot-set-D

031 662 71 01

D

Ea³⁺⁴ Eb⁴

F

G

TILLBEHÖR TILL SYMASKINER



Tillbehör till symaskiner

Fotförlängning #75/77



Standardförlängningen behövs för vanliga syarbeten och den korta fotförlängningen för frihandskviltning och stoppningsarbeten.



bernina.com/standard-adapter-shank-75

75	032 705 71 00	A										Standard
75	032 702 71 00		B	C	D	Ea ²⁻⁴	Eb ²⁻⁴	Ec	F	G		Standard
77	032 713 71 00	A										Kort
77	032 710 71 00		B	C	D	Ea ²⁻⁴	Eb ²⁻⁴	Ec	F	G		Kort

Snap-on-skaft #78



Snap-on-syfötter består av en syfotshållare och olika snap-on-sulor för olika användningsområden. Sulan fästs enkelt och säkert med hjälp av en klämmekanism.



bernina.com/snap-on-shank-78

78	032 703 71 00	A1 [■]										
78	032 725 71 00		B	C	D	Ea ²⁻⁴	Eb ²⁻⁴	Ec	F	G		

■ A1: 1008

Sömguide för bl.a. lapptäcksarbete



Sömguiden för lapptäcksarbete underlättar exakt sömning av lapptäcksarbeten och fällor. Den kan skjutas ända ut mot syfotskanten eller fästas med ett visst avstånd till kanten.



bernina.com/patchwork-seam-guide

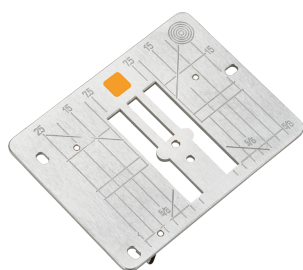
032 706 71 00	A	B	C	D	Ea ²⁻⁴	Eb ²⁻⁴	Ec	F	G	Sats (inklusive skruv)
330 030 131+	A	B	C	D	Ea ²⁻⁴	Eb ²⁻⁴	Ec	F	G	Skruv

Tillbehör till symaskiner

BERNINA stygnplåtar

BERNINA erbjuder vid sidan av standardstygnplåten, som levereras med maskinen, även ytterligare stygnplåtar för specifika användningsområden. Var och en av dessa stygnplåtar har en egen färgmarkering, som gör de lättare att känna igen. Stygnplåtarna skiljer sig åt framförallt i utformningen av stygnhållet och de inpräglade måttangivelserna mm, tum eller kombinationen tum/mm.

Stygnplåt CutWork/raksöm



Stygnplåten för raksöm och hålsöm har en orange markering. Den kan användas för raksöm och broderier samt för arbeten med hålsöm och strasstenaar. I kombination med syfötter som har en liten öppning, kan en perfekt stygnbild uppnås vid raksöm. Här passar fötterna #8, #26, #53, #62 och #64.



bernina.com/straight-cutwork-stitch-plate

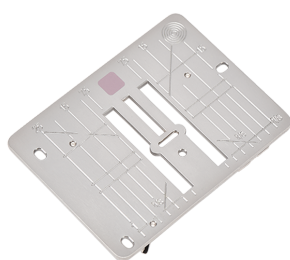
006 857 70 01	A1 [■]	mm
003 098 70 00	A2	mm
003 098 70 01	A2	tum
033 339 71 04	B1 [□]	mm/tum
033 339 71 03	B2,3	mm/tum
033 339 71 02	C1,2	mm/tum 1,4 mm
008 865 71 03*	C1,2	mm/tum 2,0 mm
033 339 73 13	C3	mm/tum
033 339 71 07	D	Ea ³⁺⁴ Eb ³⁺⁴ Ec ³ mm/tum
033 339 70 14		Ea ² Eb ² Ec ¹⁺² mm/tum
034 914 70 00	F	mm/tum
106 617 70 00	G	mm/tum, med sensor

* Så länge lagret räcker

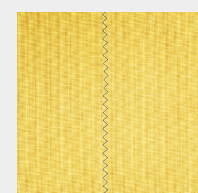
■ A1: 1000–1530

□ B1: 125–145

9 mm stygnplåt med 5,5 mm stygnhål



Denna stygnplåt har en violett markering och förminskad stygnhålsbredd på 5,5 mm. Den passar på alla 9 mm-maskiner och uppnår extra bra syresultat i tunna eller mjuka tyger. För detaljrika syarbeten kan alla sicksack- och dekorsömmar med en maximal stygnbredd på 5,5 mm användas.



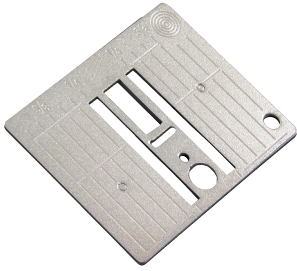
bernina.com/stitch-plate-9mm

006 216 70 01*	A2	mm
033 339 72 11*	C1,2	mm/tum
033 339 71 10	C3	mm
031 045 70 01	C3	tum
033 339 70 08	D	Ea ³⁺⁴ Eb ³⁺⁴ Ec ³ mm/tum
034 915 70 00	F	mm
106 618 70 00	G	mm/tum, med sensor

* Så länge lagret räcker

Tillbehör till symaskiner

5,5 mm PunchWork-stygnplåt



Denna stygnplåt för CB-gripare kan användas för sömnad samt för filtning. Den stora, runda öppningen för filtning. Den stora, runda öppningen för filtning.



bernina.com/punchwork-stitch-plate-5mm

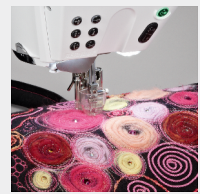
033 371 70 06*	B1 [■]
031 050 70 10*	B1,4,5 [□]
007 874 71 10*	B2,3

* Så länge lagret räcker
 ■ B1: 125 – 145 S
 □ B1: 210 – B 380

Stygnplåt PunchWork



Denna stygnplåt har en gul markering och tre instickshål på rad för filtning. Den smala styrningen av nålarna ger bättre stöd för materialet.



bernina.com/punchwork-stitch-plate

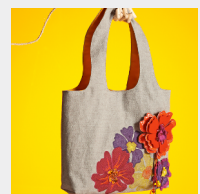
033 691 70 00*	C1,2
033 690 70 00	C3
033 339 71 06	D Ea ¹⁺³⁺⁴ Eb ¹⁺³⁺⁴ Ec ³
033 685 71 00	F
106 619 70 00	G med sensor

* Så länge lagret räcker

Stygnplåt för raksöm, hålsöm och nålfiltning



Stygnplåten för raksöm och nålfiltning har en gulorange markering. Den kan användas för arbeten med raksöm och nålfiltning. Beroende på maskintyp kan denna stygnplåt användas för hålsömsarbeten.



bernina.com/straight-cutwork-punchwork-stitch-plate

033 339 72 00	B1,4,5 [■]	mm/tum
033 339 70 15	B1 [□]	mm/tum

■ B1: 210–B 380
 □ B1: B 325/335 (2:a gen.), utan hålsöm

Tillbehör till symaskiner

Spole och spol kapsel för CB-gripare



Alla BERNINA-griparsystem har egna spol kapslar för att sy, brodera och dekorera med undertråd (Bobbinwork). Till varje spol kapsel passar en spole.

001 536 73 00	A1 [■] B	1) Olika spolar
034 320 71 07	A1 [■] B	2) Spol kapsel för sömnad och broderi
034 320 71 06	A1 [■] B	3) Spol kapsel för kraftig undertråd (Bobbinwork)

■ A1: 910 – 933, 1004 – 1031, 1080 – 1530



bernina.com/CB-hook-bobbin-cases

Spole och spol kapsel för RL-gripare



Alla BERNINA-griparsystem har egna spol kapslar för att sy, brodera och dekorera med undertråd (Bobbinwork). Till varje spol kapsel passar en spole.

330 026 03 0+	A1 [■]	1) Olika spolar
006 026 53 00	A1,2 [□] C	2) Olika spolar
032 295 54 00	F	3) Olika spolar
033 210 72 00	F	3) Spolar i ask (5 st.)
034 320 71 05	A1,2 [□] C	4) Spol kapsel för sömnad
034 320 71 04	C	5) Spol kapsel för broderi

■ A1: 940/950

□ A1: 1000 – 1001, 1050 – 1070



bernina.com/Rotary-hook-bobbins

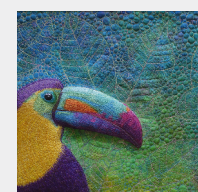
Spole och spol kapsel för B9/BERNINA-gripare



Alla BERNINA-griparsystem har egna spol kapslar för att sy, brodera och dekorera med undertråd (Bobbinwork). Till varje spol kapsel passar en spole.

7-serien har två gripare: B9-griparen och BERNINA-griparen. För att skilja dem åt är alla griparkomponenter som hör till BERNINA-griparen märkta med en triangel, så även spol kapslarna.

033 436 54 00	D E	G	1) Olika spolar
033 210 70 01	D E	G	1) Spolar i ask (5 st.)
034 320 71 01	D		2) Spol kapsel för sömnad och broderi
034 320 71 03	E	G	3) Spol kapsel för sömnad och broderi
034 320 70 00	D		4) Spol kapsel för kraftig undertråd (Bobbinwork)
034 320 71 02	E	G	5) Spol kapsel för kraftig undertråd (Bobbinwork)
034 320 70 09	E	G	6) Spol kapsel med hög trådspänning



bernina.com/Bobbin-case-for-bobbinwork

Tillbehör till symaskiner

Cirkelapparat #83



Med cirkelapparaten kan du sy och dekorera galna och dekorativa cirklar och halvcirklar med både nytto- och dekorsömmar samt bokstäver. Den passar också för applikation av små band. Med hjälp av förlängningsbordet blir arbetsytan större, vilket underlättar dekorativa precisionsarbeten.

83 008 373 74 00 B C D Ea²⁻⁴ Eb²⁻⁴ Ec F G



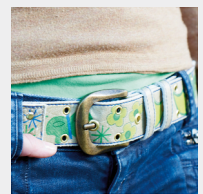
bernina.com/foot-83

Hålsömsapparat #82 med syfot #92



Med detta tillbehör och medföljande syfot #92 kan vackra, dekorativa och funktionella öljetthål broderas. Mycket populärt på sportkläder eller på material som jersey.

82 008 359 75 00 B C D Ea²⁻⁴ Eb²⁻⁴ Ec F G



bernina.com/foot-82

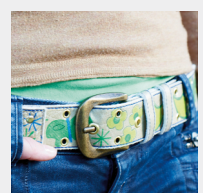
Syfot för hålsömsbroderi #92



Denna frihandsbroderifot passar till hålsömsapparat #82 och används till öljetter och funktionella dekorationer.

92 032 718 72 00* B C D Ea²⁻⁴ Eb²⁻⁴ Ec F G

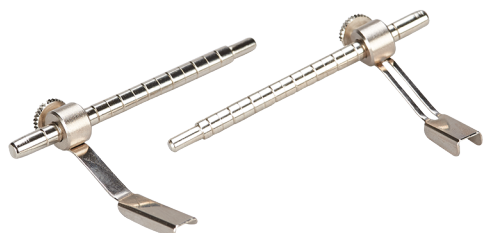
* Så länge lagret räcker



bernina.com/foot-92

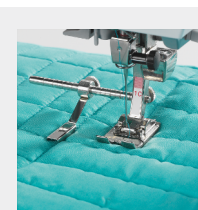
Tillbehör till symaskiner

Reglerbar sömguide



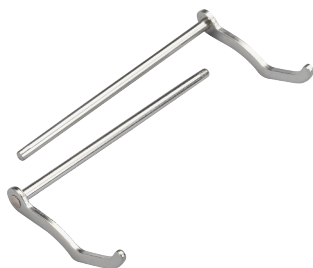
Den reglerbara sömguiden består av två graderade metallinjal, en styrguide och en kantguide. Sömguiden möjliggör exakta avstånd mellan rader av sömmar raka eller dekorativa. Den är mycket praktisk när du syr lapptechnik eller kviltar eller på andra dekorativa syprojekt. Kantguiden är också reglerbar och används i huvudsak för att skapa precisa sömmar och perfekta fällor. Den underlättar framförallt vid kantstickning. Tillbehöret kan monteras på skaftet till de flesta syfötter.

032 855 71 00 A B C D Ea²⁻⁴ Eb²⁻⁴ Ec F G



bernina.com/Adjustable-Guide

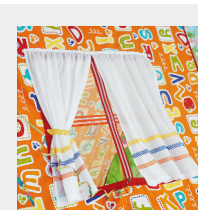
Kantlinjal för höger och vänster sida



Kantlinjalen för höger och vänster sida om nålen ger styrhjälp. Den används för att behålla ett jämnt avstånd mellan rader av sömmar och för rena och raka kanter samt fällor.

033 338 71 00 A B C D Ea²⁻⁴ Eb²⁻⁴ Ec F G höger

033 338 71 01 A B C D Ea²⁻⁴ Eb²⁻⁴ Ec F G vänster



bernina.com/right-left-seam-guide

Kantlinjal med mått



Kantlinjalen med mått fungerar som styrhjälp till höger och vänster om nålen och stödjer både klassiska syarbeten och komplexa syprojekt. Måtten är angivna i centimeter och tum vilket gör det möjligt att sy exakta parallella linjer samt bibehålla jämnt avstånd mellan rader av sömmar.

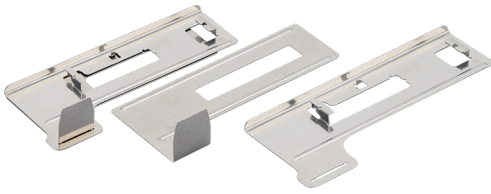
003 027 71 00 A B C D Ea²⁻⁴ Eb²⁻⁴ Ec F G Sats



bernina.com/seam-guide-with-scale

Tillbehör till symaskiner

Matarhjälp för att sy knapphål



Används ihop med knappålsfot #3A/3B. Tillbehöret förbättrar matningen av materialet när du syr knapphål i tjocka, fluffiga och elastiska tyger och är särskilt användbart när du ska sy i ett knapphål i en kant.



bernina.com/fabric-feeding-aid

031 247 71 00 B C D Ea²⁻⁴ Eb²⁻⁴ Ec F G

Nivåplatta för knapphål



Nivåplattan förbättrar matningen av knappålsfoten med släde #3A/3C när man syr knapphål i ojämnt höga material, till exempel vid tygkanter.



bernina.com/buttonhole-leveler

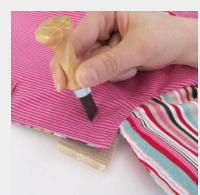
033 332 71 01 A2 B[■] C D Ea²⁻⁴ Eb²⁻⁴ Ec F G bred
033 332 71 00* A1[□] smal

* Så länge lagret räcker
■ B1: 135 – 145, 230 – B 380
□ A1: 1130, 1230

Knappålsstans med träunderlag



Knappålsstansen är 1,3 mm (1/2 tum) bred och används för att öppna färdigsydda knapphål.



bernina.com/buttonhole-cutter

032 580 71 00 A B C D Ea²⁻⁴ Eb²⁻⁴ Ec F G

Tillbehör till symaskiner

Friarmssybord



Sybordet ger ett större arbetsområde samtidigt som friarmsutrymmet bibehålls.



bernina.com/free-arm-slide-on-table

003 175 70 00 A1,2

med kantlinjal

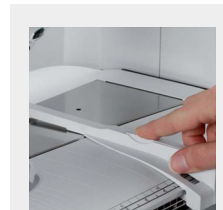
030 347 51 01	B1 [□]	1)
033 045 70 00	B1 [♦]	1)
106 954 50 01	B1 [○]	3)
031 073 52 01	B4 C3	1)
033 114 71 00	B4,5 C3	2) Med snabblossningsknapp
008 868 50 00	B2,3 C1,2	2)
033 131 70 00	D Ea	2)
103 254 70 00	Eb	2)
103 493 71 00	Ec	2)
031 846 72 00	F	2)
103 285 70 00	G	2)

- A1: 1000–1530
- B1: 125–240
- ♦ B1: B 325–B 380
- B1: B 325/335 (2:a gen.)

Sömguiden mot sybordet



Kantlinjalen till förlängningsbord är en bra hjälp vid breda kant- och fällstickningar.



bernina.com/seam-guide-slide-on-table

002 909 51 00 A1 [▪]

033 046 70 00	B1,4,5 [□] C3	Eb ²⁻⁴	Ec
030 726 70 00	B2,3 C1,2		
032 527 71 00	D	Ea ²⁻⁴	F G

- A1: 1008
- B1: B 325 – B 380

Tillbehör till symaskiner

Klart kviltbord



Kviltbordet förstorar arbetsytan för symaskinen, vilket underlättar hanteringen och bearbetningen av stora kviltarbeten och syprojekt mycket.

030 129 72 01*	A1,2*	60 x 45 cm
030 129 72 09	B1 [□]	60 x 60 cm
030 129 72 04	B4,5 C3	60 x 60 cm
030 129 72 08	D Ea ²⁻⁴	60 x 45 cm
030 129 70 10	Eb ²⁻⁴	60 x 45 cm
030 129 70 11	Ec	60 x 45 cm
030 129 72 06	F	60 x 45 cm

* Så länge lagret räcker

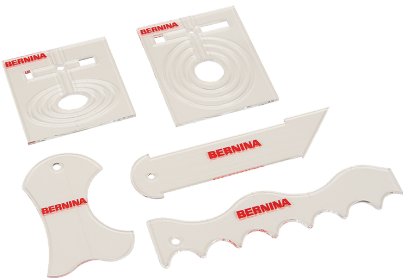
■ A1: 1000–1530

□ B1: utan B 325/335 (2:a gen.)



bernina.com/transparent-extension-table

Ruler Kit



Med Ruler Kit i kombination med Justerbar Linjalfot #72 kan du skapa dekorativa kviltmotiv. Mallarnas höjd är anpassad, så att de kan matas fram lätt och följer med kviltarbetet bra under syfoten.

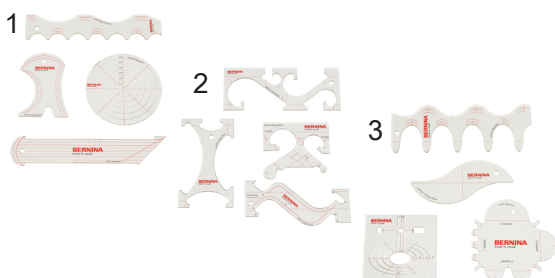
102 379 70 01*	B C D Ea ²⁻⁴ Eb ²⁻⁴ Ec F G
-----------------------	--

* Så länge lagret räcker



bernina.com/ruler-kit

Mallset



Med Ruler Kit i kombination med Justerbar Linjalfot #72 kan du skapa dekorativa kviltmotiv. Mallarnas höjd är anpassad, så att de kan matas fram lätt och följer med kviltarbetet bra under syfoten.

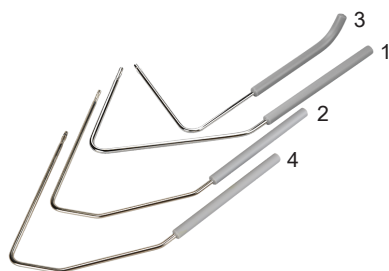
106 960 50 00	A B C D Ea Eb Ec F G	1)
106 961 50 00	A B C D Ea Eb Ec F G	2)
106 962 50 00	A B C D Ea Eb Ec F G	3)



bernina.com/rulersets

Tillbehör till symaskiner

Knäspak/frihandssystem (FHS)



BERNINAs unika frihandssystem (FHS) höjer syfoten med hjälp av en knälyft samtidigt som mataren sänks. Genomgången mellan stygnplåt och syfot höjs ytterligare och du har båda händerna fria för arbetet.

001 635 77 00	A	B	C						1) FHS standard
001 635 77 01	A	B	C	D	Ea ²⁻⁴	Eb ²⁻⁴	Ec	G	2) FHS för kviltmöbel
001 635 73 02	A	B1-4	C						3) FHS special (kort)
001 635 77 04								F	4) FHS standard



bernina.com/freehand-system

Monteringsanordning för frihandssystem (FHS)



Monteringsanordningen är utmärkt för att bygga in en knälyft i efterhand.

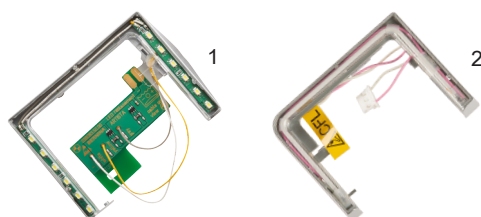
030 146 70 00*	B1 [■]
008 610 71 00	B2,3 C1

* Så länge lagret räcker
[■] B1: utan B 325/335 (2:a gen.)



bernina.com/free-hand-system-retrofit-kit

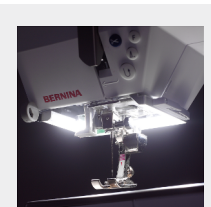
Sybelysning



Sybelysningen lyser upp arbetsområdet som i dagsljus och underlättar noggrant och exakt arbete. Den har dessutom mycket lång livslängd.

030 753 70 00	B1 [■]	2) Kompaktlysrör
004 992 74 00	B2,3 [□] C1,2 [◆]	1) LED
030 683 74 00	B4 C3	2) Kompaktlysrör

[■] B1: 125 – 240
[□] B2: 155 + 163
[◆] C1: 185



bernina.com/sewing-light

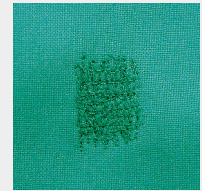
Tillbehör till symaskiner

Strumpstoppningsring



I kombination med stoppfot #9 kan du stoppa strumpor, sockor och andra textilier i en handvändning. Strumpstoppningsringen förhindrar att bubblor eller veck bildas på tyget.

001 548 71 01	A	B1,4,5 C3		Ec			
001 548 71 03		B2,3 C1,2 D	Ea ²⁺⁴	Eb ²⁺⁴	F	G	



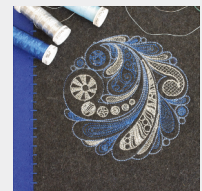
bernina.com/hosiery-darning-hoop

Trådguide för metall- och silkestråd



Trådguiden ger extra styrning och förhindrar att metall- och silkestrådar glider av spolen.

008 814 72 00	B	C					
---------------	---	---	--	--	--	--	--



bernina.com/guide-eyelet

Trådmörjningsenhet



Trådmörjningsenheten kan med fördel användas med metalltråd och till löst spunnen tråd. Silikonvätskan förbättrar trådens glidförmåga och skyddar effektivt de ömtåliga trådarna mot att slitas sönder eller går av.

031 161 73 00	A	B	C	D	E		
033 596 70 00						F	G
031 963 50 00							

Silikonvätska



bernina.com/thread-lubrication-unit

Tillbehör till symaskiner

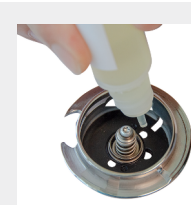
Maskinolja



Med regelbunden skötsel kan du se till att din symaskin fungerar problemfritt. Det omfattar smörjning.

033 567 71 01

D E F G



bernina.com/sewing-machine-oil

Förstoringsglas



Den praktiska uppsättningen förstoringsglas gör att du ser arbetet tydligare. De tre förstoringsglasen med förstoringsfaktor 1,25, 1,5 och 2 gör det lättare att trä i trådar och sy på kniviga ställen. Det kan också användas som praktisk läsförstoringsglas med handhållare.

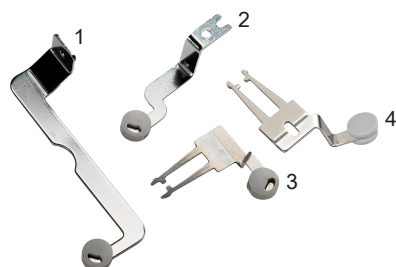
008 264 75 00

A B C D E F G



bernina.com/magnifying-lens-set

Hållare till förstoringsglas och PunchWork



För montering av ytterligare hållare för förstoringsglas eller nålfiltningsskydd.

033 853 70 01 B1 1)

033 853 70 04 B1[■] 5)

033 853 70 00* B2,3 C1,2 2)

033 853 72 02 B4,5 C3 3)

033 853 72 03 D E G 4)

032 052 70 00 F

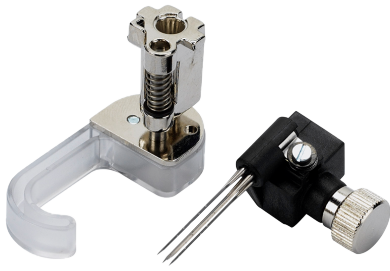
* Så länge lagret räcker
[■] B1: B 325/335 (2:a gen.)



bernina.com/mounting-bracket

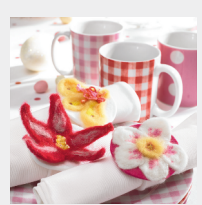
Tillbehör till symaskiner

PunchWork Tool för CB-gripare



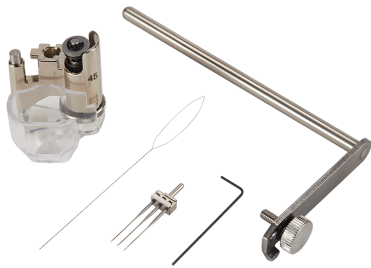
031 571 72 00 B

Det bästa verktyget för nålfiltsarbeten med tvinnat ullgarn eller lösa ullfibrer. Du kan skapa dekorativa mönster och motiv på material som filt, ylletyger, loden, valkad ull eller jeans utan lycra. Detta verktyg ska användas tillsammans med stygnplåt PunchWork för 5,5 mm maskiner.



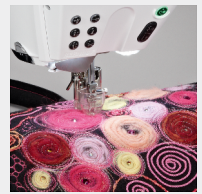
bernina.com/punch-work-tool

PunchWork Tool för RL-, B9- och BERNINA-gripare



033 678 72 00 C D Ea¹⁺³⁺⁴ Eb¹⁺³⁺⁴ Ec³ F G

Det bästa verktyget för nålfiltsarbeten med tvinnat ullgarn eller lösa ullfibrer. Du kan skapa dekorativa mönster och motiv på material som filt, ylletyger, loden, valkad ull eller jeans utan lycra. Det genomskinliga fingerskyddet kan justeras i höjd och både bak och fram finns utrymme för olika tjocka filtgarner och band. Detta verktyg ska användas tillsammans med stygnplåten för PunchWork.



bernina.com/punchwork-tool

Filtningssnålar



032 178 71 00 B 1) Lång
033 940 70 00 C D Ea¹⁺³⁺⁴ Eb¹⁺³⁺⁴ Ec³ F G 2) kort

Filtningssnålar är speciella nålar med hullingar, som arbetar in fibrerna i materialet vid filtningen.



bernina.com/felting-needles-long

Tillbehör till symaskiner

USB-minne



USB-minnet är en praktisk, mobil lagringsenhet för att spara data, broderimotiv och uppdateringsfiler på.



bernina.com/bernina-usb-stick

104 081 70 00

C3[■] D[□] E F[◆] G

- C3: 435, B 560, B 580
- Firmwareuppdatering kan komma att krävas
- ◆ F: B 880, B 880 PLUS

Multitrådullehållare



Multitrådullehållaren ger snabb åtkomst och underlättar vid trådbyte, något som kommer mycket väl till användning vid broderimotiv med flera färger. Dessutom är vägen till nålen genom teleskop-trådhållaren längre och därmed kan svåra trådar redas ut redan före sömnaden.



bernina.com/multiple-spool-holder

008 983 75 00 B2,3,4,5 C D E F G

030 205 72 01 B2,3,4,5 C D E F G Adapter

Komplement till multitrådullehållaren



Med hjälp av den praktiska förlängningen kan ytterligare spolar användas.



bernina.com/multiple-spool-holder-extension

008 979 71 00 B2,3,4,5 C D E F G

Tillbehör till symaskiner

BERNINA tillbehörslåda



Med BERNINAs praktiska tillbehörsskåp håller du ordning på dina syfötter, spolar, nålar och andra verktyg. Du har alltid en bra översikt och lätt tillgång till dina tillbehör. Det har utfällbara fötter för att stå riktigt stadigt.

030 396 72 04	B1 [■]					
030 396 72 13	B1,4,5 [□]	C3 [◆]				
030 396 72 03	B2,4 [○]					
030 396 71 01		C1,2				
030 396 72 05		C3 [◆]				
030 396 72 12	D	Ea			G	
103 255 71 00		Eb	Ec			
030 396 73 11					F	

- B1: 125 – 240
- B1: B 330 – B 380; B4: B 555, B 570 QE
- ◆ C3: B 560, B 580
- B4: 430, 440 QE, 630
- ◆ C3: 435, 450, 640



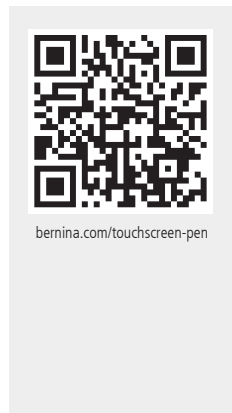
Pekpenna



För enkel användning av pekskärmen på en sy- och broderimaskin. Den ena pennan har en hållare, den andra är magnetisk och kan fästas på höger sida av maskinen. Med pekpenan håller sig bildskärmen ren.

033 333 71 00	B3,4 [■]	C [□]	D	Ea	F	1)
104 090 70 00				Eb	Ec	G

- B4: B 555, B 570 QE, 630
- C3: B 560, B 580, 640

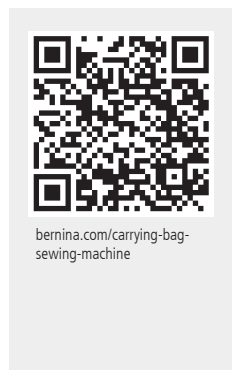


Väska för symaskin och broderimodul



För att skydda symaskin och broderimodul när du är ute och reser. De invändiga facken har ytterligare plats för tillbehör.

033 284 52 00	B	C	1)
030 895 51 03	B3,4	C	2)



Tillbehör till symaskiner

Huv



Huven skyddar symaskinen mot damm och smuts. Med ett inbyggt fack för tillbehör.



bernina.com/carrying-case

001 898 72 02* A1[■]

001 559 71 07* A1,2[□]

031 101 71 00* B2,3 C1,2

* Så länge lagret räcker

■ A1: 1000 – 1050

□ A1: 1070 – 1530

Tillbehörsväska



Denna praktiska tillbehörsväska kan antingen sättas fast på rullväskan eller bäras som axelväska. I de många inner- och ytterfacken finns gott om utrymme för syfötter och andra tillbehör samt en 15-tums bärbar dator.



037 214 70 00 A B C D E F G

Tillbehörsväska



1



2

Denna tillbehörsväska lämpar sig både hemma och på resa. Den erbjuder tillräckligt med utrymme för över 40 syfötter, flera spolar, spolkapslar, stygnplåtar m.m. Med sina 3 uttagbara lager är den väldigt formbar och kan fyllas och användas efter behov. De mindre tillbehören kan förvaras praktiskt i den isydda mellanväggen med sina olika fack. De uttagbara lagren kan också användas i tillbehörsväskan för overlockmaskiner.



bernina.com/accessory-case

104 265 70 02 A B C D E F G 1)

104 265 71 00 A B C D E F G 2)

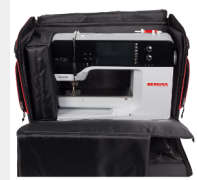
Tillbehör till symaskiner

L-väsksystem



Den praktiska vagnen och broderimodulväskan är mycket stabila och är perfekta när du reser. Tillbehör har gott om plats i en mängd inner- och ytterfickor. Tack vare de robusta hjulen och det utdragbara teleskophandtaget kan du lätt och bekvämt dra symaskinen och den fastsatta broderimodulen bakom dig. Sidohandtagen gör väskorna lätta att hantera vid i- och urpackning. Broderimodulväskan kan endera sättas fast vid teleskophandtaget eller bäras separat med en ställbar axelrem.

036 180 71 01	A	B	C	Eb	Ec	1) Rullväska
033 476 71 01	B3,4	C		Eb		2) Broderimodulväska



bernina.com/L-trolley

XL-väsksystem



Den praktiska vagnen och broderimodulväskan är mycket stabila och är perfekta när du reser. Tillbehör har gott om plats i en mängd inner- och ytterfickor. Tack vare de robusta hjulen och det utdragbara teleskophandtaget kan du lätt och bekvämt dra symaskinen och den fastsatta broderimodulen bakom dig. Sidohandtagen gör väskorna lätta att hantera vid i- och urpackning. Broderimodulväskan kan endera sättas fast vid teleskophandtaget eller bäras separat med en ställbar axelrem.

036 180 70 00	D	Ea		F		1) Rullväska
033 476 70 00	D2	Ea ¹⁺²⁺⁴		F2		2) Broderimodulväska



bernina.com/XL-trolley

Rullväskesystem XXL



Den praktiska vagnen och broderimodulväskan är mycket stabila och är perfekta när du reser. Tillbehör har gott om plats i en mängd inner- och ytterfickor. Tack vare de robusta hjulen och det utdragbara teleskophandtaget kan du lätt och bekvämt dra symaskinen och den fastsatta broderimodulen bakom dig. Sidohandtagen gör väskorna lätta att hantera vid i- och urpackning. Broderimodulväskan kan endera sättas fast vid teleskophandtaget eller bäras separat med en ställbar axelrem.

106 620 70 00				G		1) Rullväska
106 621 70 00				G		2) Broderimodulväska
106 620 70 01				G		1) Rullväska + tillbehörsväska



bernina.com/XXL-trolley

Tillbehör till symaskiner

Nålpaket



BERNINAs nålpaket innehåller nålar av hög kvalitet för olika material och användningsområden i olika storlekar och modeller.



bernina.com/needle-assortment

Tillbehör till symaskiner

BERNINAs nålar med platt kolv

	Nåltyp	Färg användning	Färg nålgrolek NM								
			60	70	80	90	100	110	120		
Nål med kort spår	130/705 H	Universalnål	Ingen färg	•	•	•	•	•	•	•	•
	130/705 H-J	Jeansnål	Blå			•	•	•	•		
	130/705 H-M	Microtexnål	Violett	•	•	•	•				
	130/705 H-N	Kantstickningsnål	Ljusgrön			•	•	•			
	130/705 H-Q	Kviltnål	Grön			•	•				
	130/705 H WING	Hälsömsnål	Ingen färg					•		•	
	130/705 H METAFIL	Metafilnål	Gammelrosa			•					
	130/705 H-E	Broderinål	Röd			•	•				
	130/705 H SUK	Jersey-/Broderinål	Orange	•	•	•	•	•			
	130/705 H-S	Stretchnål	Gul			•	•				
	130/705 H SES	Tunna materialnål	Ingen färg		•	•	•				
	130/705 H LR	Lädersnål	Brun				•	•			
	Nål med långt spår	130/705 H PRO	Universalnål	Ingen färg				•	•	•	
130/705 H-J PRO		Jeansnål	Ingen färg			•	•	•			
130/705 H SUK PRO		Jersey-/broderinål	Ingen färg			•	•	•			
Särskild nål	130/705 H ZWI	Universal-tvillingnål Avstånd (mm)	Ingen färg	70	80	90	100				
				1,6	2,0	3,0	4,0				
					2,5	4,0	6,0				
					4,0		8,0				
	130/705 H-S ZWI	Stretch-tvillingnål Avstånd (mm)	Ingen färg		75						
					2,5						
					4,0						
	130/705 H ZWIHO	Hälsöms-tvillingnål Avstånd (mm)	Ingen färg				100				
						2,5					
130/705 H DRI	Universal-trillingnål Avstånd (mm)	Ingen färg		80							
				3,0							
PUNCH	Filtinål	Ingen färg									
130/705 DE	Nål med två ögon	Ingen färg			•						
ELx705 CF	Coversömnål	Svart			•	•					
ELx705 SUK CF	Jersey-/coversömnål	Svart			•	•					

* Säljs endast blandade.

Tillbehör till symaskiner

Hoop Frame



1

BERNINA Hoop Frame har utvecklats för att uppfylla minimala utrymmeskrav och är kompatibel med alla vanliga symaskiner. Ramen ger optimalt stöd vid fastspänning. I systemet ingår speciella slider med inbyggda handtag samt klämmor med gummiremmar.

Om du redan har en Hoop Frame för en långarmskviltmaskin, kan den användas med ombyggnadssatsen för vanliga symaskiner.

Obs! BERNINA Hoop Frame levereras utan symaskin.

Hoop Frame

Storlek (L x B)	1,78 x 1,01 m (5'10" x 3'3")
Arbetshöjd	0,9–1,12 m (32"–45")
horisontellt kviltområde	1,11 m (44")
vertikalt kviltområde	olika beroende på symaskinens friarmsutrymme
max. kviltlängd	obegränsad

109 153 70 01

109 154 70 04

Hoop Frame, vanlig symaskin

1) Ombyggnadssats för vanlig symaskin



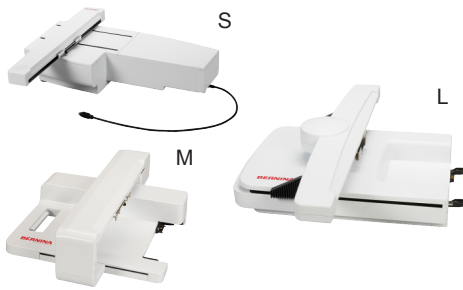
bernina.com/hoop-frame

TILLBEHÖR TILL BRODERIMASKINER



Tillbehör till broderimaskiner

Broderimodul



Med den stora broderiytan kan du bekvämt förverkliga dina broderiprojekt. Broderimodulen förvandlar din BERNINA symaskin till en broderimaskin som tillåter dig att skapa tillförlitliga och fantastiska resultat i en handvändning. Broderimodulen med nya BERNINA Smart Drive Technology (SDT) gör broderiarbetet till ett ännu större nöje, tack vare högre stygnkvalitet, mjuka och lätta rörelser och upp till 55 % högre broderihastighet.

024 580 90 XX*	B4	C2,3 [□]		S	
024 590 90 00*			Eb	M	
024 592 90 00			Eb	M (SDT)	
024 880 92 00*		D2	Ea ¹⁺²⁺⁴	F2	L
024 882 90 00		D2	Ea ¹⁺²⁺⁴	F2	L (SDT)
024 990 90 00				G	XL (SDT)

- * Så länge lagret räcker
- De två sista siffrorna varierar beroende på land.
- C2: 200



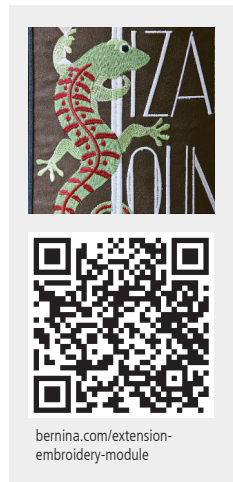
Klart sybord för broderimodul



Med förlängningsbordet till broderimodulen får broderiramen bättre stöd och vid stora broderiprojekt fördelas tyngden bättre.

030 129 71 05*	B4,5	C3		60 x 45 cm
030 129 71 03*	B3	C1,2		60 x 45 cm

- * Så länge lagret räcker



Adapter till friarmsbroderi till broderiram mellanstor och oval



Adaptorn ger mer utrymme och är utmärkt till broderi på redan ihopsydd, rörformade syprojekt som t.ex. byxben, blusar, rockfickor eller små t-shirtar. Adaptorn används tillsammans med den lilla eller medelstora och ovala broderiramen.

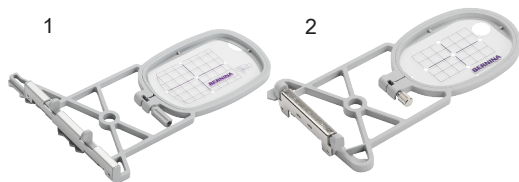
033 648 70 00*	B4	C [■]		
----------------	----	----------------	--	--

- * Så länge lagret räcker
- C1: 185



Tillbehör till broderimaskiner

Små broderiramar



Till små broderimotiv och friarmsbroderi på igensydda arbeten som ärmar, byxben och liknande. Mallen hjälper dig att placera motivet rätt.

Broderiyta

1: 5,0 × 7,2 cm (2,0 × 2,8 tum)

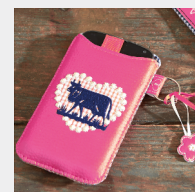
2: 4,0 × 6,0 cm (1,6 × 2,4 tum)

030 869 72 00 B4 C[■] D2 Ea¹⁺²⁺⁴ Eb F2 G 1)

008 916 70 00 B3 C1[□] 2)

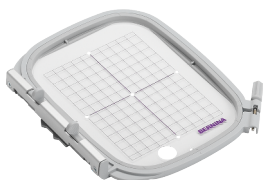
■ C1: 185

□ C1: 180



bernina.com/small-embroidery-hoop

Medelstora broderiramar



Utmärkt för medelstora broderier. Ramen har tillräckligt utrymme för snygga broderimönster eller motiv. Mallen hjälper dig att placera motivet rätt.

Broderiyta

10 × 13 cm (3,9 × 5,1 tum)

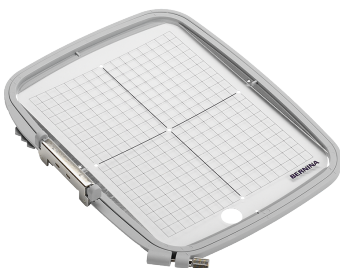
030 871 72 00 B4 C D2 Ea¹⁺²⁺⁴ Eb F2 G

■ C1: 185



bernina.com/Medium-hoop

Broderiram stor



Stor broderiram för omfattande broderimotiv eller kombinationer. Mallen hjälper dig att placera motivet rätt.

Broderiyta

15,5 × 20 cm (6,1 × 7,8 tum)

008 914 73 00 B3 C1[■]

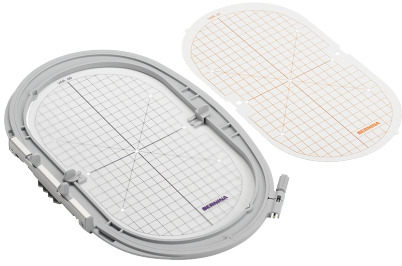
■ C1: 180



bernina.com/Large-hoop

Tillbehör till broderimaskiner

Stora, ovala broderiramar



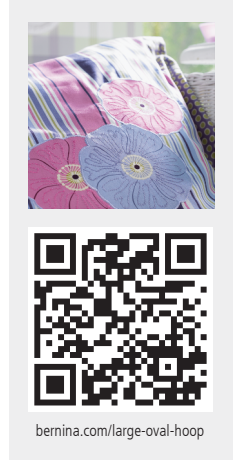
För broderiprojekt som kräver lite större yta. Ramen kan användas för att kombinera flera mindre motiv. Mallen hjälper dig att placera motivet rätt.

Broderiyta

14,5 × 25,5 cm (5,7 × 10,0 tum)

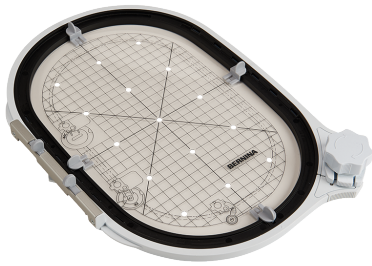
030 870 74 00	B4	C [■]	D2	Ea ¹⁺²⁺⁴	Eb	F2	G	
030 575 50 01	B4	C1,3 [■]						Mall, orange
030 575 52 00*	C2	D2	Ea ¹⁺²⁺⁴	Eb	F2	G		Mall, lila

* Så länge lagret räcker
 ■ C1: 185



bernina.com/large-oval-hoop

Broderiram Midi

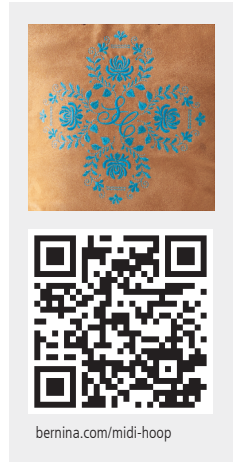


För broderiprojekt som kräver lite större yta. Ramen kan användas för att kombinera flera mindre motiv. Den har en stor vridknapp med spärrmekanism som gör det lätt att spänna fast och lossa materialet. Mallen hjälper dig att placera motivet rätt.

Broderiyta:

26,5 × 16,5 cm (10,4 × 6,5 tum)

102 374 70 00	D2	Ea ¹⁺²⁺⁴	Eb	F2	G		
---------------	----	---------------------	----	----	---	--	--



bernina.com/midi-hoop

Broderiram Maxi

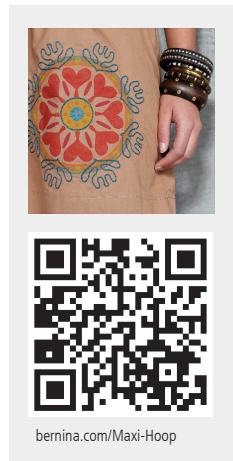


Broderiram för speciellt stora broderimotiv och kombinationer samt bårder. Den har en stor vridknapp med spärrmekanism som gör det lätt att spänna fast och lossa materialet. Mallen hjälper dig att placera motivet rätt.

Broderiyta

40 × 21 cm (15,7 × 8,2 tum)

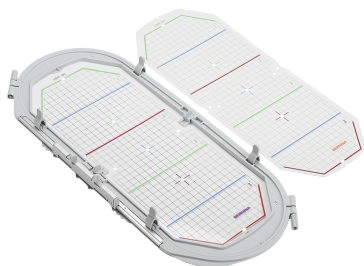
034 925 70 00	D2	Ea ¹⁺²⁺⁴	F2	G			
---------------	----	---------------------	----	---	--	--	--



bernina.com/Maxi-Hoop

Tillbehör till broderimaskiner

Broderiram Mega

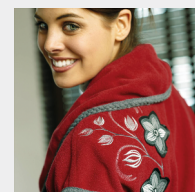


030 580 75 00 B4 C2,3 D2 Ea¹⁺²⁺⁴ Eb F2 G

Broderiram för extra stora broderimotiv och kombinationer samt bårder. Tack vare de tre broderipositionerna kan du arbeta noggrant utan förskjutning och luckor. Mallen hjälper dig att placera motivet rätt.

Broderiyta

15 × 40 cm (5,9 × 15,7 tum)



bernina.com/Mega-Hoop

Broderiram Jumbo

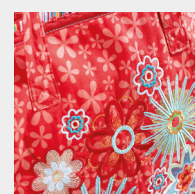


032 842 73 00 D2 Ea¹⁺²⁺⁴ F2 G

Utmärkt för speciellt stora broderier. Med den här ramen lyckas du extra bra med extra stora broderimotiv, kombinationer och bårder. Den har en stor vridknapp för att enkelt spänna fast och lossa materialet. Mallen hjälper dig att placera motivet rätt.

Broderiyta

40 × 26 cm (15,7 × 10,2 tum)



bernina.com/Jumbo-Hoop

Broderiram Giant



105 294 70 00 G

Med broderiramen Giant kan du brodera extra stora broderimotiv, kombinationer och bårder. Den har ett ergonomiskt vridlås som gör det lätt att spänna fast och lossa materialet. Tack vare klämmorna sitter tyget bättre fast i ramen. Mallen hjälper dig att placera motivet rätt.

Broderiyta

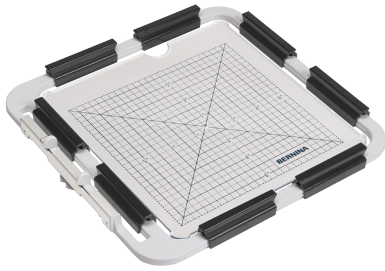
30,5 × 41 cm (12,0 × 16,1 tum)



bernina.com/giant-embroidery-hoop

Tillbehör till broderimaskiner

Liten broderiram med klämmor

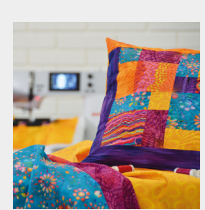


Den lilla broderiramen med klämmor är den perfekta broderiramen för kviltning. Den kvadratiska formen är mycket lämplig för kvadratiska broderimönster, som är vanliga inom kviltning. Eftersom klämmorna kan placeras om i broderiramen är det enkelt att placera och spänna fast kviltarbetena. Mallen hjälper dig att placera motivet rätt.

Broderiyta

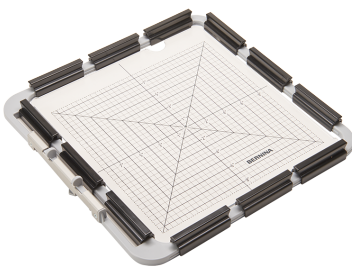
16,5 × 16,5 cm (6,5 × 6,5 tum)

107 410 70 00	D2	Ea ¹⁺²⁺⁴	Eb	F2	G	
107 364 70 00						4 st. reservklämmor, korta
105 762 70 01						4 st. reservklämmor, långa
108 838 70 00						Klämborttagare



bernina.com/small-clamp-hoop

Medelstor broderiram med klämmor

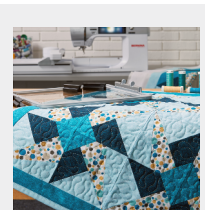


Den mellanstora broderiramen med klämmor är den perfekta broderiramen för kviltning. Den kvadratiska formen är mycket lämplig för kvadratiska broderimönster, som är vanliga inom kviltning. Eftersom klämmorna kan placeras om i broderiramen är det enkelt att placera och spänna fast kviltarbetena. Mallen hjälper dig att placera motivet rätt.

Broderiyta

21,5 × 21,5 cm (8,5 × 8,5 tum)

106 726 70 00	D2	Ea ¹⁺²⁺⁴	F2	G	
107 364 70 00					4 st. reservklämmor, korta
105 762 70 01					4 st. reservklämmor, långa
108 838 70 00					Klämborttagare



bernina.com/medium-clamp-hoop

Medelstor klämram för broderi av bårder

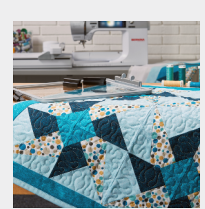


Den medelstora klämramen för broderi av bårder är den perfekta broderiramen för kviltning. Tack vare sin form och stabilitet gör denna ram det möjligt att brodera särskilt stora kviltmotiv och motivkombinationer samt bårder. Eftersom klämmorna kan placeras om i broderiramen är det enkelt att placera och spänna fast kviltarbetena. Mallen hjälper dig att placera motivet rätt.

Broderiyta

21,5 × 40,5 cm (8,5 × 16 tum)

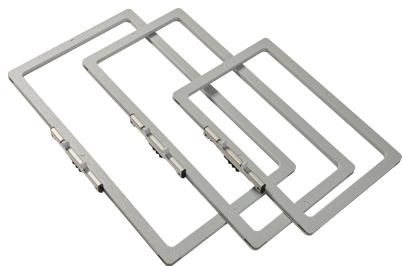
107 411 70 00	D2	Ea ¹⁺²⁺⁴	F2	G	
107 364 70 00					4 st. reservklämmor, korta
105 762 70 01					4 st. reservklämmor, långa
108 838 70 00					Klämborttagare



bernina.com/medium-clamp-hoop

Tillbehör till broderimaskiner

Magnetisk broderiram



Den magnetiska broderiramen är till stor hjälp när det blir svårt att brodera. Allra helst vid broderiprojekt med ömtåliga material som sammet, läder eller vinyl är den magnetiska broderiramen det lämpliga valet. Den magnetiska broderiramen håller tyget säkert på plats utan att ge oönskade tryckmärken. När ett område har broderats klart kan tyget enkelt och bekvämt spännas om. Tack vare den enkla hanteringen kan även otympliga föremål som jackor, mössor eller shorts enkelt spännas fast i den magnetiska broderiramen.

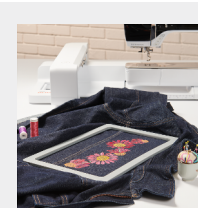
Broderiyta

Medelstor magnetisk broderiram: 16,5 × 26,5 cm
(6,5 × 10,4 tum)

Medelstor magnetisk broderiram för bårder: 16,5 × 40,0 cm
(6,5 × 15,75 tum)

Stor magnetisk broderiram: 21,0 × 40,0 cm
(8,25 × 15,75 tum)

108 994 70 00	D2	Ea ¹⁺²⁺⁴	Eb	F2	G	Medelstor magnetisk broderiram
108 995 70 00		Ea ¹⁺²⁺⁴	Eb	F2	G	Medelstor magnetisk broderiram för bårder
108 996 70 00		Ea ¹⁺²⁺⁴		F2	G	Stor magnetisk broderiram



bernina.com/magnetic-hoops

Stor friarm broderirahm

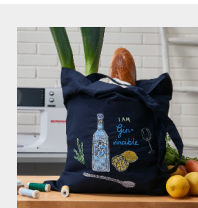


Med den stora broderiramen för friarmsbroderi kan du använda friarmen på din BERNINA-maskin för tubformade broderiprojekt som T-shirts eller färdigsydda väskor. Den har en vridknapp med spärrmekanism som gör det lätt att spänna fast och lossa materialet. Mallen hjälper dig att placera motivet rätt.

Broderiyta

14,5 × 25,5 cm (5,7 × 10,0 tum)

106 681 70 00	D2	Ea ¹⁺²⁺⁴	Eb	F2	G
---------------	----	---------------------	----	----	---



bernina.com/large-freearm-hoop

Tillbehör till broderimaskiner

Broderiram N'Buddyz, insats



031 184 70 00 B4 C[■] D2 Ea¹⁺²⁺⁴ Eb F2 G

■ C1: 185

För att brodera på mössor och på halkiga eller svåra material. Den här broderiramen används tillsammans med broderiram oval.



bernina.com/hoopnbuddyz

Broderiraminsatser för strumpor



109 267 70 00

Ea¹⁺²⁺⁴ Eb F2 G

Dessa broderiraminsatser är speciellt framtagna för broderi av strumpor. Beroende på strumpans storlek kan mini- eller standardinsatsen användas.

Broderiyta

Miniraminsats för strumpor: 3,4 × 4,2 cm (1,3 × 1,6 tum)

Standardraminsats för strumpor: 4,6 × 6,0 cm (1,8 × 2,3 tum)



bernina.com/sock-hoop-insert

BERNINA Design Studio



Hitta vackra broderimotiv

BERNINA Embroidery Design Studio är ett bibliotek på nätet som innehåller tiotusentals professionellt digitaliserade broderimotiv. Skriv helt enkelt in ett begrepp eller en broderiteknik i webbshopens sökfält, välj önskat broderimotiv i förhandsgranskningen, betala och ladda ner.

Brodera motiven

Broderimotiven kan laddas ner i alla vanliga filformat och broderas med nästan alla sy- och broderimaskiner. Du kan titta på motivet med gratisprogrammet BERNINA Artlink och spara det i ett annat format.

www.embroideryonline.com/

BERNINA ArtLink hittar du här för gratis nedladdning

www.bernina.com/Artlink



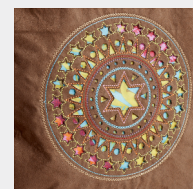
bernina.com/artlink

Tillbehör till broderimaskiner

BERNINA CutWork Tool



034 276 72 00 B4 C2,3 D2 Ea¹⁺²⁺⁴ Eb F2 G inkl. #44C



bernina.com/Designwork-Tools

BERNINA CutWork reservdel

033 375 72 00 B4 C2,3 D2 Ea¹⁺²⁺⁴ Eb F2 G CutWork-skärknivar, 2 st.



bernina.com/Cutwork-needles

Tillbehör till broderimaskiner

BERNINA broderiprogram 9



DESIGN YOUR DREAMS – CREATE YOUR IDEAS – CONNECT YOUR WORLD!

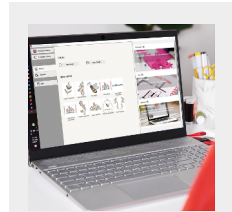
BERNINA broderiprogram 9 är en nytvecklade programvara för både inbitna broderientusiaster och nyfikna nybörjare. Detta är nyckeln till din alldeles egna broderiskattkammare.

DesignerPlus erbjuder en uppsjö av roliga, nya och smått otroliga broderifunktioner för unika och sprudlande kreativa mönster.

Creator är perfekt för dig som vill komma igång med broderi. De nya digitaliseringsverktygen som sammanfogning och förgrening gör att drömmen snabbt blir verklighet. Välj och vraka bland ännu fler monogram och bokstavsmönster och skapa personliga presenter till nära och kära.

I den senaste versionen kan broderiprogrammet kommunicera direkt via wifi för att utbyta broderimotiv till din symaskin.

Gå in på www.bernina.com/V9 och ladda ner din 30 dagars gratis testversion av BERNINA broderiprogram 9 och upptäck själv allt spännande du kan göra.

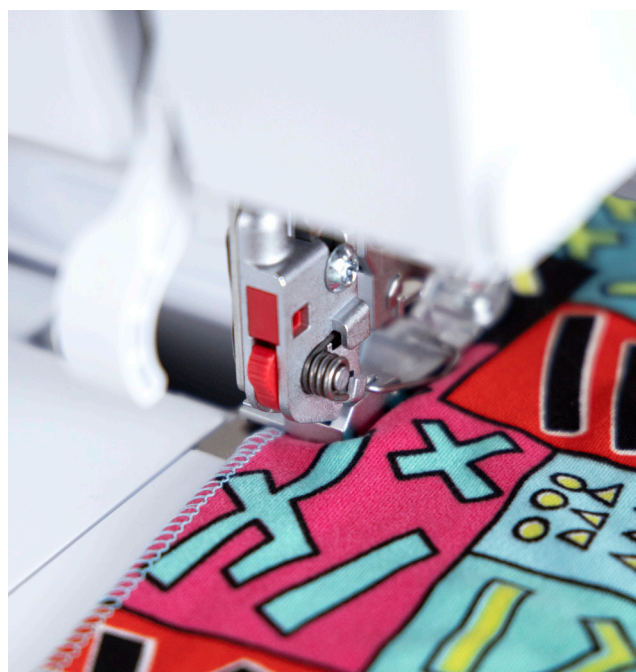


bernina.com/V9

105 716 50 00	▪	B4	C	D2	Ea ¹⁺²⁺⁴	Eb	F2	G	DesignerPlus fullversion (inkl. BERNINA wifi-enhet)
105 716 50 01	▪	B4	C	D2	Ea ¹⁺²⁺⁴	Eb	F2	G	Versionsuppdatering för version 6, 7 och 8 (inkl. BERNINA wifi-enhet)
105 716 50 02	▪	B4	C	D2	Ea ¹⁺²⁺⁴	Eb	F2	G	Uppgradering för V9 Creator (inkl. BERNINA wifi-enhet)
105 716 50 04		B4	C	D2	Ea ¹⁺²⁺⁴	Eb	F2	G	Creator fullversion
105 717 50 00		B4	C	D2	Ea ¹⁺²⁺⁴	Eb	F2	G	BERNINA wifi-enhet
105 716 50 20		B4	C	D2	Ea ¹⁺²⁺⁴	Eb	F2	G	DesignerPlus fullversion
105 716 50 21		B4	C	D2	Ea ¹⁺²⁺⁴	Eb	F2	G	Versionsuppdatering för version 6, 7 och 8
105 716 50 22		B4	C	D2	Ea ¹⁺²⁺⁴	Eb	F2	G	Uppgradering för V9 Creator

▪ endast tillgänglig i USA/Kanada

TILLBEHÖR TILL OVERLOCKMASKINER



Maskinöversikt

Kategori A

009DCC
L 220



Kategori B

700D
800DL
870D
880DL



Kategori C

1100D
1100DA
1110D



Kategori D

1000DA
1200DA
1300DC



Kategori E

1150MDA
1200MDA
1300MDC



Kategori F	1	L 450
	2	L 460



Kategori G	1	L 850 L 860
	2	L 890



Information om BERNINA Tillbehörskatalog

Huvudkategorier

I maskinöversikten på vänster sida finns BERNINAs overlockmaskiner, uppdelade i huvudkategorierna A, B, C, D, E, F och G. Dessa kategorier syns vid tillbehören, för att visa vilka maskinmodeller de är kompatibla med.

Din BERNINA-återförsäljare hjälper dig gärna att välja rätt tillbehör.

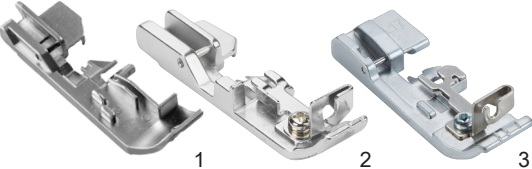
Exempel

1. Leta fram din modell i maskinöversikten och lägg kategorin på minnet.
2. Leta fram det tillbehör du önskar i innehållsförteckningen och kontrollera kompatibiliteten utifrån kategorin.

G	1	L 850 L 860
	2	L 890



Min BERNINA L 890 tillhör kategori G2.



	B	C	D	E		1)
					F	
L17	103 425 70 00				G1	2)
C17	103 424 70 00				G2	

Syfoten för iläggstråd/snodd, C17, är kompatibel med L 890.

Utrustning och leveransomfattning

I denna tillbehörskatalog används olika exempelbilder för att tydliggöra beskrivningen. Produkterna som visas på bilderna måste inte nödvändigtvis motsvara det faktiska leveransinnehållet. Produkterna kan variera beroende på leveransland.

Vi förbehåller oss rätten att när som helst ändra produkternas utformning och leveransomfattning utan föregående meddelande av tekniska skäl eller för att åstadkomma produktförbättringar.

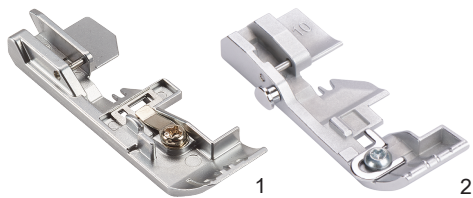
Du kan hitta den senaste versionen av tillbehörskatalogen på andra språk på:



bernina.com/SergerAccessories

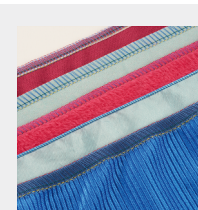
Allmän sömnad

Standardoverlockfot



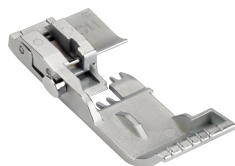
Den kan användas till de flesta overlockarbeten, där tygkanten skärs av och sys ihop i ett enda moment. Syfoten har justerbar bandmatning.

502 040 60 24	B		
502 010 54 53	C		
502 070 03 97		F	1)
502 010 75 49	D [•]	E [◊]	
L11 103 611 71 00		G1	2)



bernina.com/foot-L10

Overlock/kombosömsfot



För vanliga syarbeten med overlock- och combosömmar. Markeringarna på syfötterna är till praktisk hjälp under arbetets gång.

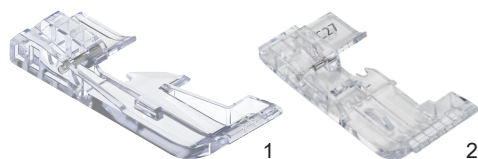
502 010 70 20	D [■]	E [◻]	
C11 105 521 70 00			G2

- D: 1300DC
- ◻ E: 1300MDC
- ◆ D: 1000DA, 1200DA
- ◊ E: 1150MDA, 1200MDA



bernina.com/foot-C11

Klar overlock-/kombosömsfot #L27/C27



Den klara syfoten är lämplig för vanliga syarbeten och ger god sikt över sömmar och tyg, vilket möjliggör en mer exakt sömnad, t.ex. vid hörn och rundningar.

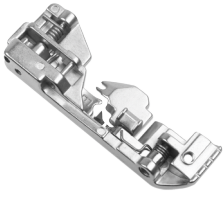
L27 104 042 70 00	G1	1)
C27 104 041 70 00	G2	2)



bernina.com/foot-C27

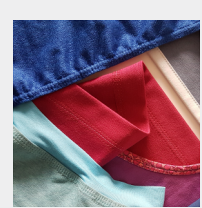
Allmän sömnad

Kedjesömsfot



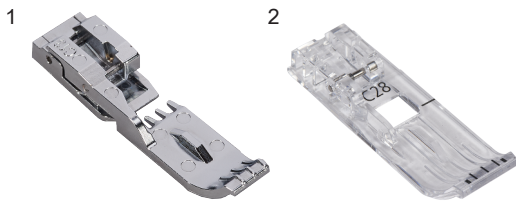
Kedjesömsfoten underlättar tygmatningen vid kedjestygnssömnad. Den är perfekt för sömmar längs med ojämnt höga tyglager eller för sömnad i jämnt material.

502 010 52 41 A



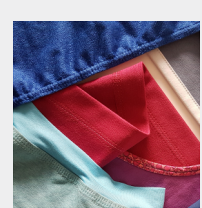
bernina.com/Chainstitch-foot

Täck-/kedjesömfot



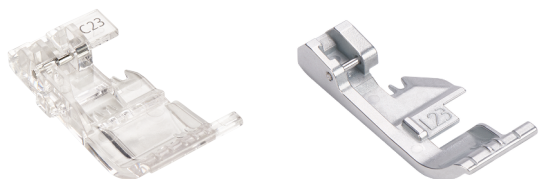
Täck-/kedjesömfoten underlättar tygmatningen så att du får släta, jämna sömmar i både trikå och vävda tyger. Den underlättar när du behöver sy med stor precision, till exempel på runda eller tubformade arbeten.

C13	103 417 70 00	G2	1)
C28	110 0777 0 00	G2	2)



bernina.com/foot-C13

Rundningsfot



Den klara fotens smala och korta form gör det enklare att sy mindre rundningar och kurvor. Vid små rundningar med smal 3-tråds-overlocksöm (RN) kan kniven avaktiveras för exakt arbete. Små rundningar och smala stygn blir perfekta med en kort stygnlängd.

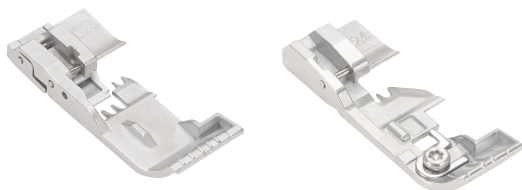
L23	106 753 70 00	G1
C23	106 755 70 00	G2



bernina.com/foot-C23

Allmän sömnad

Volangfot



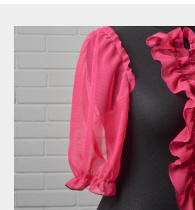
Volangfoten #C24 är till för att skapa volanger eller rynkningar i fina, mjuka enlagriga tyger och ger en balanserad tygmatning. Syfoten är lämplig för alla overlock-, täck-, kedje- eller combosömmar.

L24 106 749 70 00

G1

C24 106 751 70 00

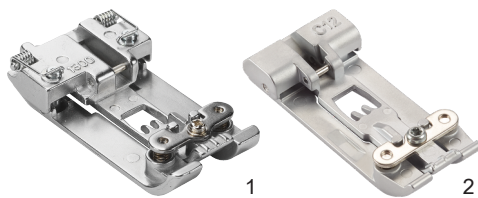
G2



bernina.com/foot-C24

Fällor och kantstickning

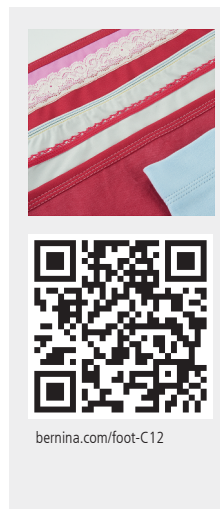
Coversömsfot



För sömmar, fällor, kantningar och dekorativa täck- och kedjesömmar på ojämnt tjocka tyglager. Fotens fjädrande sidokanter för tyget vid bandkantning, fällor med resår eller smala kantstickningar.

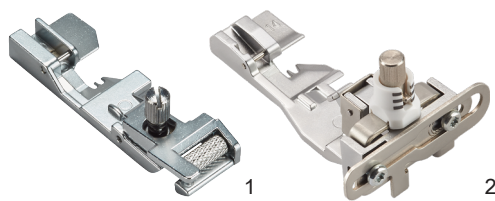
502 010 76 27	A [■]	1)
502 010 52 16	A [□]	1)
502 010 70 38	D [◆] E [◊]	1)
C12 103 609 70 00		G2 2)

■ A: L 220
 □ A: 009DCC
 ◆ D: 1300DC
 ◊ E: 1300MDC



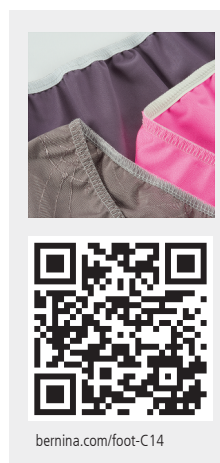
bernina.com/foot-C12

Resårfot



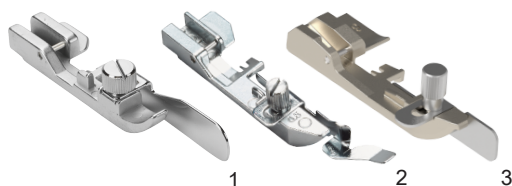
Resårfoten leder och sträcker resårbandet när det sys i tyget. Idealiskt för underklädessömnad, bad- och sportkläder samt hemtextil.

502 010 64 59	B C D E	
502 070 03 50		F 1)
L14 103 414 70 00		G1 2)
C14 103 610 70 00		G2



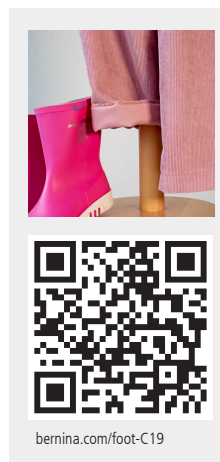
bernina.com/foot-C14

Blindstygnsfot



Styrskenan, som kan justeras på sidan, underlättar sömnad av blindstygn. Blindstygnsfoten passar också för plattsömmar vid ihopfogning och llnesömmar.

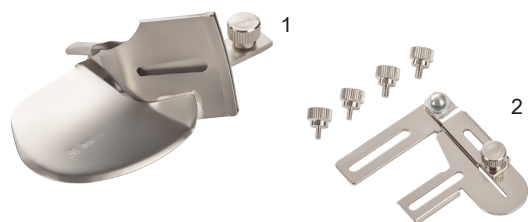
502 010 64 58	B C D E	1) universal
502 070 03 48		F 2) 0,5
502 070 03 49		F 2) 1
L19 103 785 70 00		G1 3) universal
C19 103 784 70 00		G2 universal



bernina.com/foot-C19

Fällor och kantstickning

Dubbel bandkantare #C21



Den dubbelvikande kantbandsfoten är perfekt för att sy på band runt tygkanter och halsringningar. Det ovikta bandet förs in i den monterade styrskenan, båda sidor av snedremsan viks in och det hopvikta bandet sys sedan fast med en täck- eller kedjesöm. Du kan även göra egna kantband för att få precis det utseende du vill.

36 mm breda band ger en färdig bredd på ca 10 mm.
För att använda bandkantaren krävs en tillbehörshållare.



bernina.com/foot-C21

C21	103 786 70 00	A	D [■]	E [□]	G2	1) 10/36 mm
	103 788 70 00	A	D [■]	E [□]	G2	3)

■ D: 1300DC
□ E: 1300MDC

Enkel bandkantare #C22



Den enkelvikande kantbandsfoten är perfekt för att sy på band runt tygkanter och halsringningar. Det ovikta bandet matas in genom styrskenan, den övre sidan av bandet viks in medan den nedre förblir ovikt och överkastas med en täcksöm. Du kan även göra egna kantband för att få precis det utseende du vill.

40 mm breda band ger en färdig bredd på ca 10 mm.
För att använda bandkantaren krävs en tillbehörshållare.

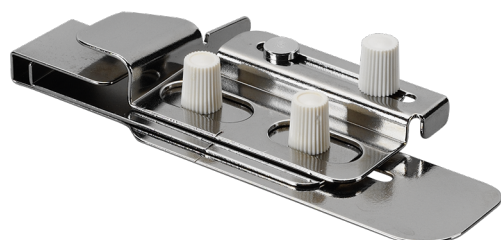


bernina.com/foot-C22

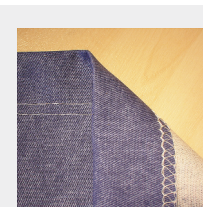
C22	104 836 70 00	A	D [■]	E [□]	G2	1) 10/40 mm
	103 788 70 00	A	D [■]	E [□]	G2	3)

■ D: 1300DC
□ E: 1300MDC

Fällguide



Fällguiden för det förvikta tyget jämnt och parallellt. Den är särskilt lämplig för fällor på T-shirts och klänningar av töjbara och högelastiska tyger.



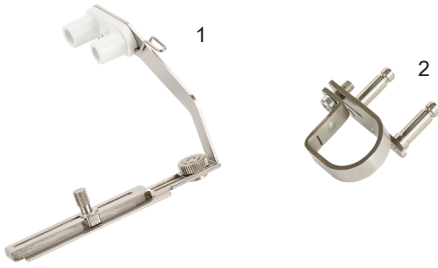
bernina.com/Coverstitch-hem-guide

502 010 68 87*	A [■]	D [□]	E [◆]
502 010 77 22	A [○]		

* Så länge lagret räcker
■ A: 009DCC
□ D: 1300DC
◆ E: 1300MDC
○ A: L 220

Fållar och kantstickning

Inställbar bandstyrning



Med den inställbara bandstyrningen kan du styra band exakt på tyget. Styrningen är lämplig för band med en bredd på 10 till 60 mm och för alla overlock-, täck- och combosömmar. För att montera bandstyrningen behöver du den övre tillbehörshållaren.

106 761 70 00[■]

G 1)

106 873 70 00

G 2)

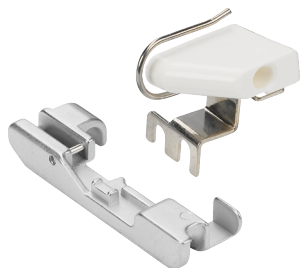
[■] endast med den övre tillbehörshållaren 106873.70.00



bernina.com/adjustable-tape-guide

Dekorsömnad

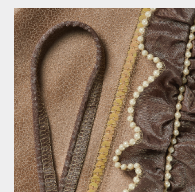
Passpoal-, pärl- och paljettfot



Styrspåret styr passpoaler vid tillverkning och påsömnad. Den öppna guidekanalen underlättar påsömnad av pärl- och paljettband.

502 010 64 61	B	C	D		Fot med styrspår
502 010 70 96				E	Fot med styrspår, endast med tillbehörshållare
502 010 64 62	B [■]	C	D	E	Fot
502 070 03 51				F	Fot
502 010 07 72	B [■]	C	D		Styrspår
502 010 71 00				E	Styrspår

■ B: Endast med Tillbehörshållare 502010.54.11.



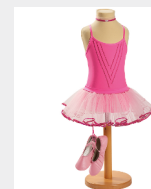
bernina.com/multi-purpose-foot-L450-L460

Multifunktionsfot #L15/C15



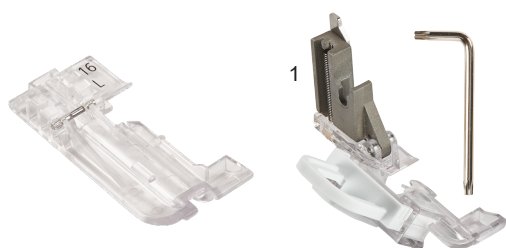
Med pärl- och paljettfoten kan du snabbt och enkelt sy på pärl- och paljettsnören med upp till 6 mm i diameter. Den används för att få till snygga tygkanter och för dekorationer längs plattsömmar. Spåret under fotsulan och kanalen på sidan riktar in pärl- och paljettsnörerna optimalt så att de sys fast på tyget utan att förskjutas. Sömnaden lyckas speciellt väl i kombination med sömlinjalerna som ytterligare styrhjälp.

L15 103 419 70 00				G1
C15 103 418 70 00				G2



bernina.com/foot-C15

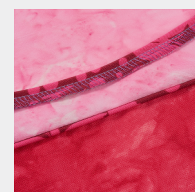
Passpoalfot



Passpoalfoten är lämplig för att skapa och sy fast passpoaler. Markeringen på syfoten gör det extra lätt att styra. Syfötterna #L16 S och #C16 S används för tunna tyger och för passpoaler med en diameter på max. 3 mm. Syfötterna #L16 L och #C16 L används till halvkraftiga och kraftiga tyger och för passpoaler med en diameter på max 3–5 mm. Med XL-passpoalfoten kan du skapa och sy fast passpoaler med en diameter på 6 till 10 mm. Foten är lämplig för 3- eller 4-tråds-overlocksömmar. Du kan anpassa höjden på styrspåret till passpoalens diameter genom att trycka och skjuta ihop höj- och sänkfunktionen.

L16 S 103 422 70 00	G1	3 mm
L16 L 103 423 70 00	G1	5 mm
C16 S 103 420 70 00	G2	3 mm
C16 L 103 421 70 00	G2	5 mm
XL 106 759 70 00[■]	G	1) 6–10 mm

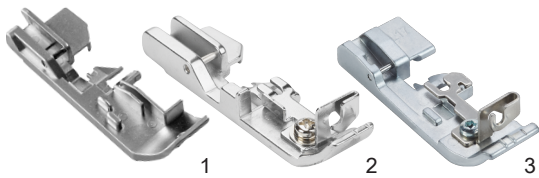
■ inklusive vinkelskrummejsel.



bernina.com/foot-C16L

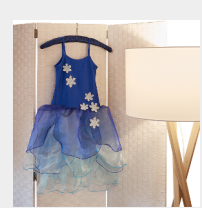
Dekorsömnad

Syfoto för iläggstråd/snodd



Med syfoten för iläggstråd syr du in snoddar, trådar, silke, pärltrådar eller garn till exempel med en rullfäll. Perfekt till förstärkta kanter, vackra volanger eller formbara dekorationsband.

502 010 64 60	B	C	D	E	2)
502 070 07 03				F	1)
L17 103 425 70 00					G1 3)
C17 103 424 70 00					G2



bernina.com/foot-C17

Rynkfot



Med rynkfoten och differentialmatningen rynkar du ett tyglager och syr på det direkt på ett slätt tyg. Tyget som ska rynkas ligger under rynkstyrningen, medan det tyg som ska förbli slätt ligger ovanpå.

502 010 68 82	B	C	D	E	1)
502 070 03 52				F	2)
L18 103 427 70 00					G1 3)
C18 103 426 70 00					G2



bernina.com/foot-C18

Rynkapparat



Rynkapparaten separerar de två tyglagren. Det understa tyget rynkas medan det övre förblir plant. Det går också att rynka ett tyg lätt samt att rynka och sy fast tyget på ett slätt tygstycke i ett arbetsmoment.

502 010 64 67	B*	C	D	
502 010 70 95				E

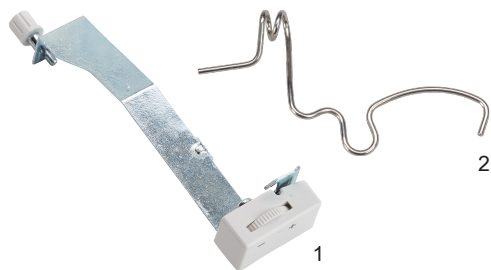
* B: Endast med Tillbehörshållare 502010.54.11.



bernina.com/Gathering-attachment

Dekorsömnad

Guide för dekorationstråd



Guiden för dekorationstråd är utmärkt för att sy breda sömmar och fållar med dekorationstråd. Genom att förbigå förspänningen eller trådspänningen läggs endast mycket lite spänning på dekorationstråden.

502 070 03 55	F	1)
---------------	---	----

103 789 70 00	G	2)
---------------	---	----



bernina.com/deco-guide-L25

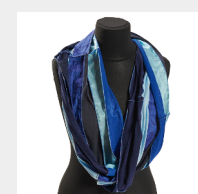
Spolhållare för dekorationstråd



Den horisontella trådullehållaren passar till såväl parallellindade trådullar med fläns som traditionella trådullar. Den rullar av dekora-tions- och metalltrådar istället för att linda av dem, vilket förhindrar att tråden vrider sig.

502 070 03 56	F	1)
---------------	---	----

103 790 70 00	G	2)
---------------	---	----



bernina.com/decorative-thread-spool-L26

Övriga tillbehör

Nivåplatta OL/CS



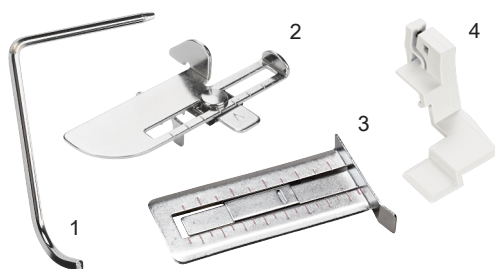
106 757 70 00 A B C D E F G

Nivåplattan för overlock och täcksöm gör det enkelt att sy över tvärsömmar och kantsömmar med olika tjocklek. Tack vare de båda nivåerna 1,5 och 3 mm kan du sy över sömmar på både tunna och tjocka material. När du fortsätter att sy förs nivåplattan bakåt med hjälp av tygmatningen under syfoten.

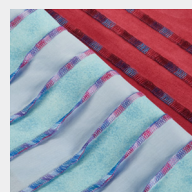


bernina.com/overlocker-height-compensating-tool

Sömguide höger och vänster



Den högra sömlinjalen underlättar styrningen av tyget med jämna sömsmåner som resultat. Den vänstra sömguiden är idealisk för parallella stickningar med overlock-, täck- och kedjesömmar.



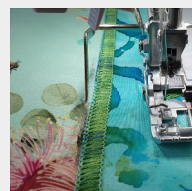
bernina.com/Right-seam-guides-L850-890

502 010 06 81	A	B	C	D	E	1) Vänster
502 010 70 97					E	2) Höger
502 070 03 53					F	3) Höger
103 415 70 00					G	4) Höger

Kantlinjal i skaft



Kantlinjalen hjälper dig att sy sömmar på ett jämnt avstånd från befintliga sömmar, tygkanter eller markeringar. Den fästs på syfotens skaft och gör det möjligt att mata tyget exakt ovanifrån. Den vänstra kantlinjalen är kompatibel med alla L8-modeller och kan användas till overlock-, täck-, kedje- och kombinationssömmar. Den högra kantlinjalen är endast kompatibel med L 890. Obs! För modellerna L 850 och L 890, som tillverkats före juli 2021 (kod 61/07), måste en uppdaterad version av syfotsskaftet installeras för att kantlinjalerna ska kunna användas. Kontakta en BERNINA-återförsäljare för ytterligare information.



bernina.com/seam-guides-in-shaft

108 124 70 00	G [■]	höger och vänster
108 124 70 01	G1 [■]	vänster

■ fr.o.m. produktionsdatum juli 2021

Övriga tillbehör

Sybord



502 070 03 57

F

Sybordet gör arbetsytan till vänster om syområdet större. Det underlättar styrningen av stora tyger och ger en bättre överblick över syprojektet.



bernina.com/Slide-on-table-L450-460

Friarmsskydd



104 547 70 00

G

Friarmsskyddet används för att täcka över friarmsöppningen och få en genomgående arbetsyta nära syområdet. Samtidigt förblir stygnplåten lätt tillgänglig.



bernina.com/freearm-cover-L850-890

Tyguppsamling



Tyguppsamlingen håller ditt sybord rent. Den monteras enkelt på maskinen och samlar upp tygrester direkt när de klipps av. När inte fotpedalen används kan den också förvaras där.

502 010 66 88

B

1)

502 010 65 79

C

D

E

2)

502 070 03 58

F

2)

034 657 50 00

G

3)



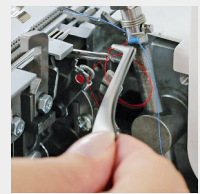
bernina.com/cut-offs-bin

Övriga tillbehör

BERNINA-pincett



Med BERNINA-pincetten kan du enkelt trä din overlockmaskin. Trådrester i maskinen kan också tas bort med den.

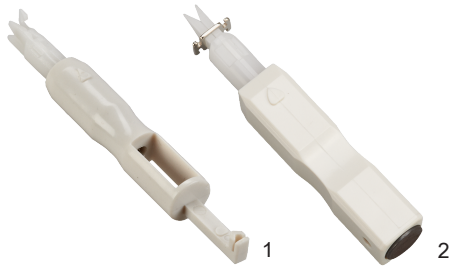


bernina.com/tweezers

031 564 52 00 A B C[■] D[■] E[■] F G

■ Passar inte i tillbehörfacket i griparlocket.

Nålträdare/-isättare



Med hjälp av nålträdaren/nålhållaren kan du enkelt och bekvämt hålla, placera och trä i overlocknålar.



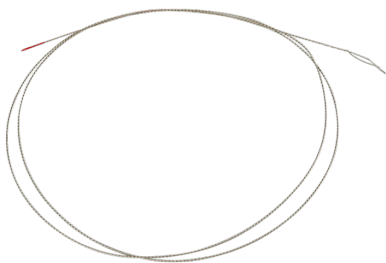
bernina.com/needle-threader-inserters

502 070 03 69 A B C D E[■] F G 1)

502 010 70 44 E 2)

■ Passar inte i tillbehörfacket i griparlocket.

Trädningstråd



Tråden används tillfälligt för att blockera ett av luftpåträdarrören. På så vis kan man kringgå den en kort stund och göra färdigt arbetet.



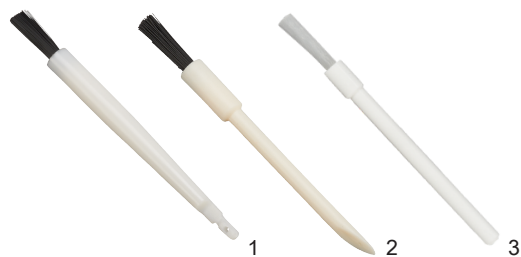
bernina.com/threading-wire

104 067 70 00

G

Övriga tillbehör

Pensel/nålisättare



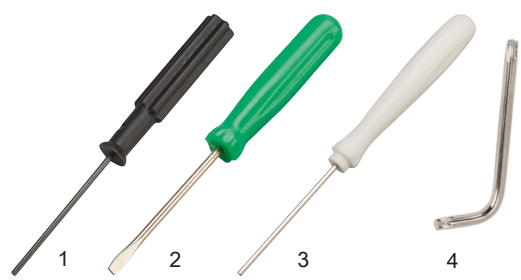
Detta verktyg hjälper till att ta bort damm och små tygremsor från området runt griparen och stygnplåten. En variant håller dessutom fast nålen medan den sätts i.



bernina.com/brush-needle-inserter

502 010 72 47	A	B	C	D	E		1) Med nålisättare
502 070 03 63						F	2)
107 737 50 00						G	3)

Mejsel



Med skruvmejseln går det mycket enkelt att byta nål. Vinkelskruvmejseln är idealisk för att byta stygnplåt och justera den öppna bandstyrningen på syfoten L#10. Vinkelskruvmejseln är oumbärlig för att sätta fast och ta bort XL-passpoalfoten eller den övre tillbehörshållaren.

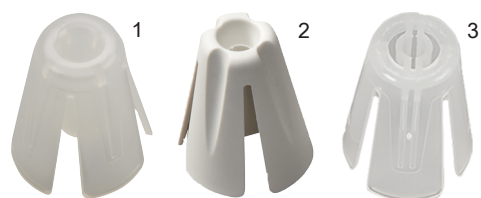


bernina.com/screwdriver

502 010 76 46	A [■]							1) 1,5 mm inset
502 010 06 80	A [□]	B	C	D	E			2) Springa
035 987 50 00						F	G	3) 1,5 mm inset
007 975 50 02	A	B	C	D	E	F	G	4) Torx T20

■ A: L 220
□ A: 009DCC

Trådrollskona/Konhållare



Trådrollskonan förhindrar att spolar och konor av olika storlekar vibrerar vid långsam och snabb syhastighet.

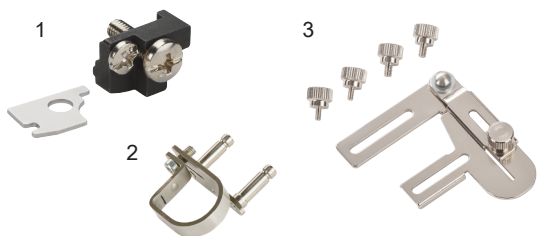


bernina.com/spool-stabilizer-L450-460

502 010 08 75	A	B	C	D	E		1)
502 070 03 60						F	2)
008 986 50 00						G	3)

Övriga tillbehör

Tillbehörshållare



Tillbehörshållaren behövs för att sätta fast överlocktillbehör.
Tillbehörshållare för söm- eller rynkstyrning.
Tillbehörshållare för bandkantare.

502 010 54 11 ■	A	B	C	1)
106 873 70 00				G
103 788 70 00	A		D ■ E ◆	G2

■ endast med den övre tillbehörshållaren 106873.70.00

□ D: 1300DC

◆ E: 1300MDC



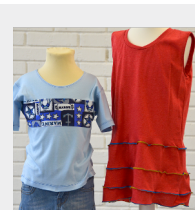
bernina.com/Accessory-holder

Täck sömsverktyg



Täck sömsverktyget gör det lättare att dra ut trådarna mellan syfot och stygnplåt. Verktöget ger smidigare avskärning och fästning av täck-, kedje- och överlocksömmar. Den tryckta skalan på verktyget går även att använda för att markera sömsmåner och fällbredder. Skalan kan också användas för att anpassa sömguiden. Fästverktyget för täcksöm är tillverkat av mjuk plast och är därför skonsamt mot tråden och tyget.

104 050 70 00	A	B	C	D	E	F	G
----------------------	---	---	---	---	---	---	---



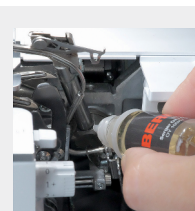
bernina.com/coverstitch-lock-tool

Overlock olja



Regelbunden skötsel av överlockmaskinen gör att den fungerar felfritt. Förutom att rengöra maskinen noga är det också viktigt att smörja den.

033 567 71 02	G
----------------------	---



bernina.com/overlocker-oil

Övriga tillbehör

Pekpenna



För enkel användning av pekskärmen på en overlockmaskinen. Den ena pennan har en hållare, den andra är magnetisk och kan fästas på höger sida av maskinen. Med pekpenan håller sig bildskärmen ren och fri från fingeravtryck.



bernina.com/touchscreen-pen

033 333 71 00

G2

Tillbehörslåda



I tillbehörslådan finns plats för alla overlocksyfötter och andra tillbehör.
Obs! Tillbehörslådan levereras utan innehåll.



bernina.com/accessories-box-Overlocker

502 070 05 15 A B C D E F G

Tillbehörslåda/Kompletterande tillbehörslåda



Den stora tillbehörslådan och den matchande förlängningsboxen ger gott om förvaringsutrymme för syfötter och andra tillbehör. Tack vare nubbar på undersidan står lådorna stabilt på maskinen och glider inte under transporten. Det avtagbara locket fungerar som ett tillfälligt förvaringsutrymme för ytterligare små delar när du syr.
Tillbehörslådan levereras utan innehåll.



bernina.com/accessories-box-with-extension

104 290 70 00 A B C D E F G 1)

104 291 70 00 A B C D E F G 2)

Övriga tillbehör

Overlockväska



502 010 72 00 A B C D E F

Håller din overlockmaskin i utmärkt skick när du reser och skyddar den när den inte används.



bernina.com/carrying-case-overlocker

L-väsksystem för overlockmaskiner



103 670 70 00 A B C D E F G

Den praktiska rullväskan är stabil och passar utmärkt för resor. I de många inre och yttre utrymmena finns gott om plats för tillbehör. Tack vare de robusta hjulen och utdragbart teleskophandtag kan maskinen dras bekvämt. Handtagen på sidorna gör den enkel att hantera vid lastning och lossning.



bernina.com/overlocker-trolley

Tillbehörsväska för overlockmaskiner



104 265 70 01 A B C D E F G

Denna tillbehörsväska lämpar sig både hemma och på resa. Här finns gott om plats för över 15 overlockfötter och andra tillbehör. Med sina 3 uttagbara lager är den väldigt formbar och kan fyllas och användas efter behov. De mindre tillbehören kan förvaras praktiskt i de isydda mellanväggarna med sina olika fack. De uttagbara lagren kan också användas i tillbehörsväskan för symaskiner.

Obs! Tillbehörsväskan levereras utan innehåll.



bernina.com/accessory-case-overlocker







BERNINA

made to create

För mer information om våra tillbehör:



bernina.com/accessories

0338795.910E.06



033879.59.06

BERNINA rekommendera tråd från

Mettler[®]

© 2024 BERNINA International AG