

i-Tips DesignWorks: Kraagmotief

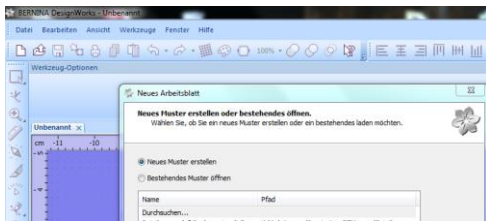
Hier vindt u de stap-voor-stap beschrijving voor uw DesignWorks software.

U heeft de volgende bestanden in ZIP gedownload: 5712_Motiv, 5712_PW_Vorlage_Kragen en voor de controle van ons voltooide motief 5712_PW_Kragen_rechts. Als u deze software niet heeft, maar uitsluitende de PaintWork Tool, heeft u bovendien het bestand 5712_Kragen_rechts nodig.

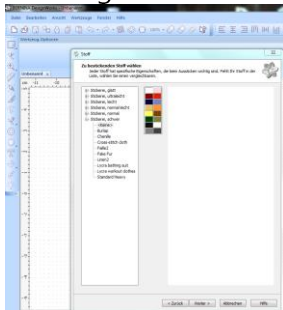
DesignWorks openen:



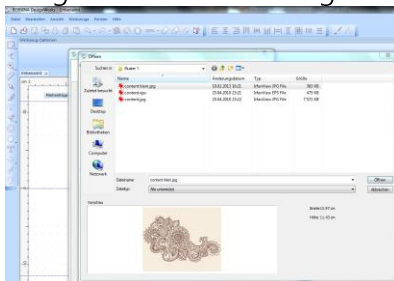
Nieuw werkblad: Create New Motive, verder (next):



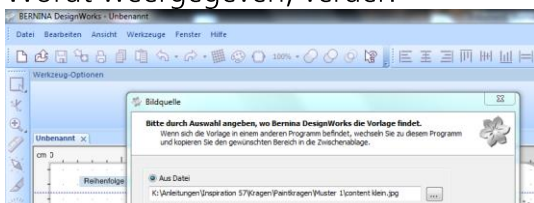
Achtergrondstof kiezen, verder:



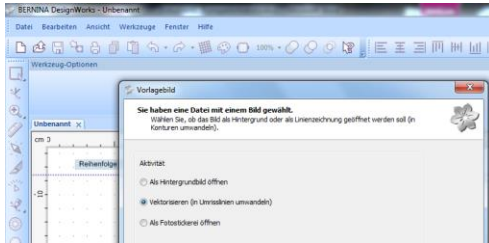
De gewenste afbeelding zoeken (JPG,PNG,TIF), kiezen en openen:



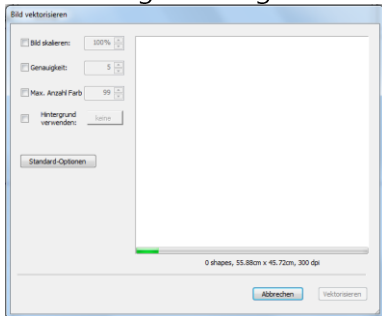
Wordt weergegeven, verder:



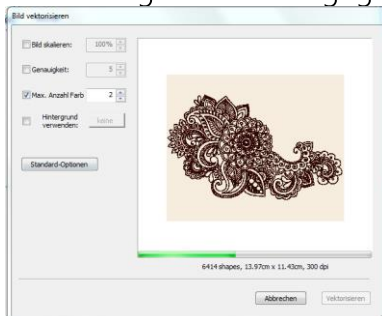
Vectoriseren en verder:



Afbeelding wordt gevectoriseerd terwijl de groene balk onderaan loopt:

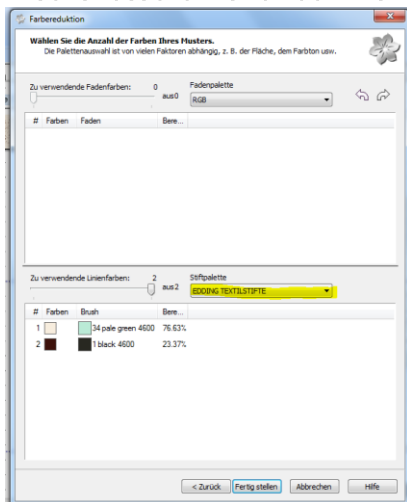


Afbeelding wordt weergegeven. Kleur naar 2 reduceren en nogmaals laten vectoriseren:

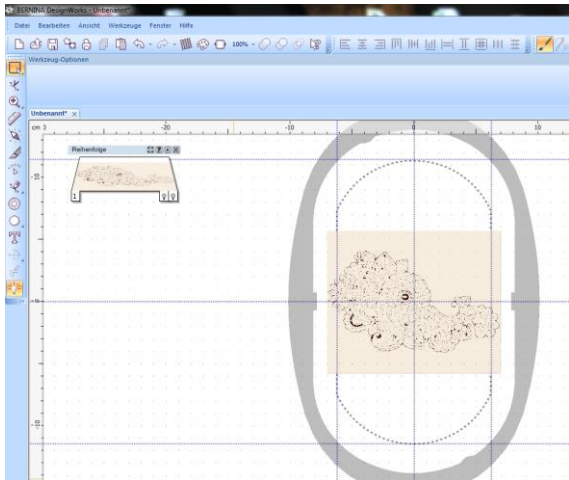


Op Vectorise klikken.

Kleurenassortiment naar wens aanpassen, voltooiën:



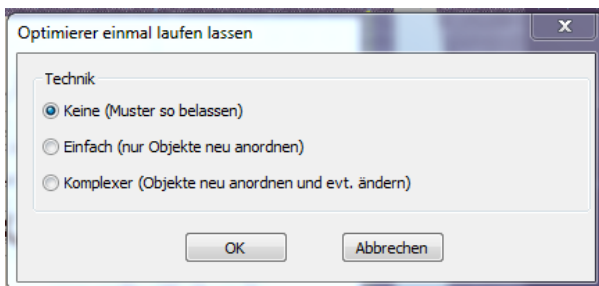
Motief wordt geopend:



„Autom. sequence“ in de gereedschapsbalk kiezen:



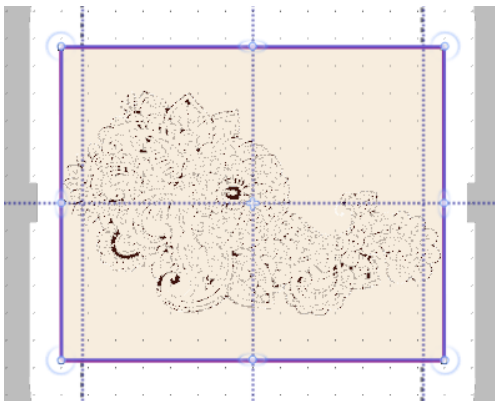
Venster „Optimizer run once“ verschijnt. Kies „None“

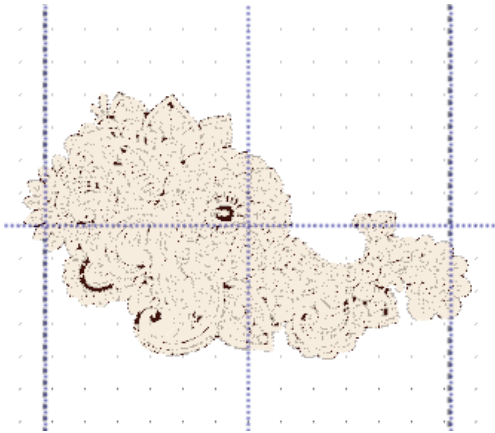


In de menübalk het achtergrondbeeld uitschakelen:

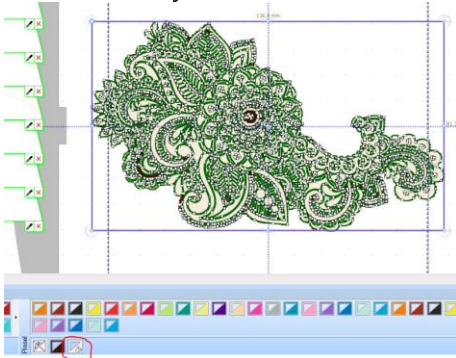
„View“, „Background image“, „Detach“

Op de achtergrond klikken en met „Delete“ wissen. U kunt als alternatief ook in het venster „Sequence“ op nr. 1 klikken:





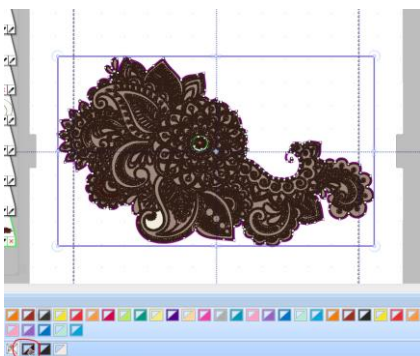
In het kleurenassortiment rechter muisklik op de rechter onderhoek in de witte kleur. „Selection by”, „Fill colour”.



In het kleurenassortiment een kleur (zwart) kiezen en op de linker bovenhoek (omranding) klikken:



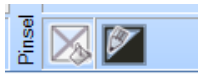
In het kleurenassortiment rechter muisklik op de rechter onderhoek in de bruine kleur. Selection by, Fill colour:



Delete:



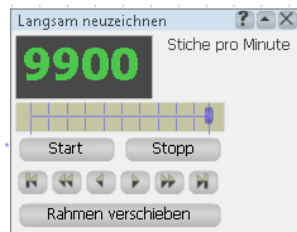
Witte vulling wissen: Ctrl + A (alles markeren) en linker muisklik in het kleurenassortiment in de rechter onderhoek van het gekruisde vierkant (d.w.z. geen vulling).



„Autom. sequence“ in de gereedschapsbalk kiezen:

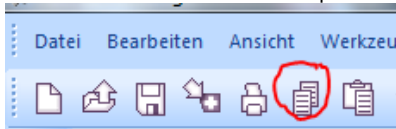


Ter controle „Draw slowly“ in de gereedschapsbalk kiezen en met „Start“ controleren.

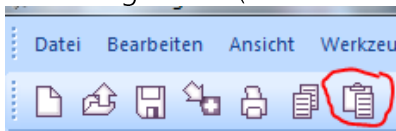


Bestand opslaan.

Het motief eventueel openen en kopiëren.



Het kraagmotief (DRAW bestand) openen en het Paint-motief invoegen.



Motief in de kraagomranding inpassen, d.w.z. horizontaal spiegelen en draaien. Eventueel met „Draw slowly“ nogmaals controleren. Kraag opslaan en dan een nieuwe naam geven, bijv. „Collar right side“.

Voor de linkerkant van de kraag het bestand nogmaals kopiëren en in een nieuw bestand invoegen. Motief spiegelen en als „Kraag linkerkant“ opslaan.