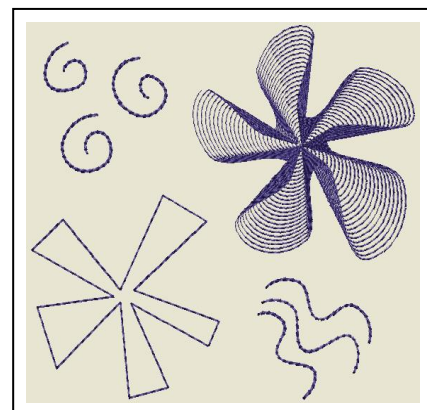


Övning: Fantasiblommor

'Manuell stygnsättning/digitalisering

Öppna & Stängda former'



- Öppna BERNINA Embroidery Software 7.



Embroidery Canvas:

- Välj 'Embroidery Canvas' - arbetsläget där vi dels kan **öppna färdiga broderier, redigera broderimotiv** men också direkt **skapa/digitalisera broderier**.

- I verktygsboxen '**Digitize**' finner du många olika verktyg för **manuell stygnsättning / digitalisering**.

Vi kommer i denna övning att använda verktygen 'Open Object' och 'Closed Object'.



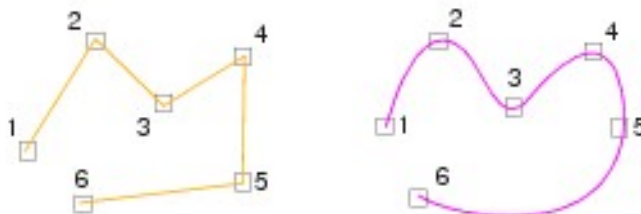
Öppna former/konturer:

- Välj ett konturstygn ex:



- Välj 'Open Object'.

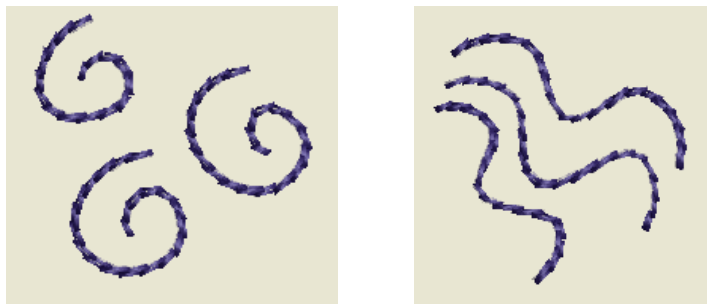
- Digitalisera/skapa formen du önskar genom att lägga referenspunkter - vänsterklicka för kantiga former eller högerklicka för runda former. Start och stoppunkt är alltid vänsterklick:



'**Backstitch outline**' – Skapar traditionella efterstygnssömmar – en gammal anpassningsbar stygntyp som används för delikata kanter.



Prova att göra de här:



4. Avsluta figuren genom att trycka 'Enter'.

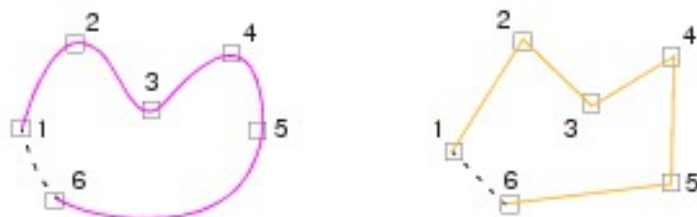
Stängda former (kan bestå av kontur eller fyllnadsstyg):

1. Välj först ett konturstyg: ex:

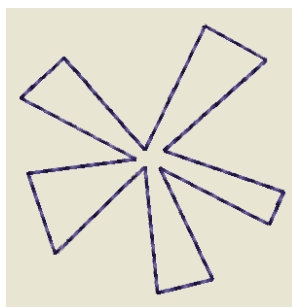


2. Välj 'Closed Object'.

3. Upprepa punkt 3. som ovan.



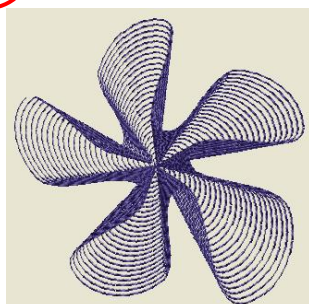
Prova att göra den här:



4. När du trycker 'Enter' så kommer automatiskt figuren att stängas på slutet.
5. Välj på nytt ett fyllnadsstyg:



Prova att göra den här:

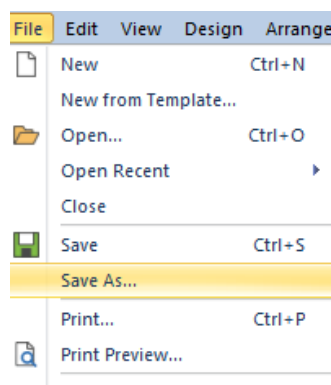


'Tripple Outline' – Skapar en bredare kontur genom att stygnensys tre ggr – används för kraftigare kanter eller detaljer.

'Ripple Fill' – Skapar spiral-mönster från centrum på ett valt fyllt objekt.

Spara designen:

- Välj "File / Save as" och navigera till den plats där du önskar spara.

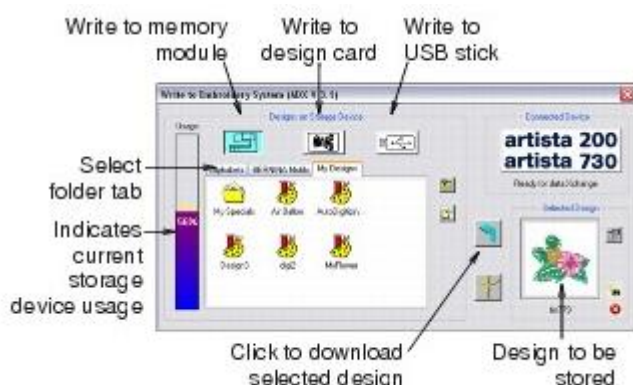
**Skicka broderiet till symaskinen:**

- Beroende på hur du vill föra över motivet – se till att maskinen är påslagen / att USB-sladd är kopplad / att USB-stick eller Memory card är på plats o s v.
- Klicka på 'Write to Card/Machine'.
- I 'Device Selection' – välj rätt format/maskin som motivet ska skickas till. Klicka OK.



I 'Write Embroidery to Embroidery System'-boxen (öppnar sig för vissa maskinmodeller) kan du välja om motivet skall;

- skickas till broderimodul
- design card
- USB-stick
- Vilken mapp du vill spara i
- Broderas ut direkt m m

**Tips!**

Du kan hela tiden följa instruktionerna som visas i 'Statusraden' – denna syns längst ner t v på bildskärmen.



Om du gör ett misstag vid digitaliseringen - tryck 'Backspace' för att ta bort den sista referenspunkten, fortsätt sedan att lägga till referenspunkter.



Eller tryck 'Esc' om du önskar ta bort alla punkter så du kan starta från början.